

Erhebungsbogen

B

Projekt	Biotopkartierung Hamburg	Interne Nr.	78099
		DK5 DK5-GK	7224 7226
Handlungsbedarf	Nein	DK5 - Name	Ochsenwerder
Bearbeitung	BEG	Biotop-Nr. alt	51 69
Räumliche Abbildung	Fläche	Kartierung	01.09.2012
Anzahl Abschnitte	1	Fläche / Länge [m²/m]	1049,8272
		Breite (lineare Abb.) [m]	

Gesetzlicher Schutz § 14 (2) 2.3 Feldgehölze **Schutz nur teilweise** **Nein**

Gesamtbewertung	6	Wertvoll
– Alter	5	Biotop mittleren Alters, 20 bis 50 Jahre
– Belastungsgrad	6	Flächenhaft geringe oder örtlich stärkere oder Vorbelastung mit deutlichem Einfluß
– Ökolog. Funktion	6	Hohe Bedeutung in einem Biotopkomplex, für den lokalen Biotopverbund oder als Puffer
– Seltenheit	6	Seltener Biotoptyp, ohne seltene oder bedrohte Pflges., ungesättigtes Artenspektrum, reliktsche RL-Arten

Bestandsbeschreibung

Weidengebüsch aus Mandelweide und Grauweide, Holunder sowie standortfremde Fichte und Kiefer in Einzelexemplaren. Das Gebüsch ist eingefasst von einem Saum aus Schilf und Brennnessel, die auch im Gebüsch die lockere Krautschicht bilden. Im Gebüsch befindet sich eine Fasanen-Futterstelle.
Geschütztes Feldgehölz, da im landwirtschaftlichen Kontext gelegen

Vorkommen an Biotoptypen

1	TF	Typ	HF	F.Anteil
2	BTYP	Biotoptyp	- gesetzl. Grundl.	
3	Zusatz	Zusatz zum Biotoptypen		
4	LRT	Lebensraumtyp		
1	1		Ja	100 %
2	HFZ	Sonstiges feuchtes Weidengebüsch (2000)		
3	XXX	keine Angabe (XXX)		

Räumliche Lage

Lagebeschreibung	nördlich des Nördlichen Ochsenwerder Sammelgrabens		
Nachbarnutzung/en	Acker Schilfröhricht		
Rechtswert (X)	573285	Hochwert (Y)	5924564
Bezirk	Bergedorf	Naturraum	Vier- und Marschlande (673.10)
Stadtteil (OT-Nr.)	Ochsenwerder (608)	Gemarkung	Ochsenwerder (611)
Digitaler Grünplan	<input type="checkbox"/> Hafengesamtgebiet	<input type="checkbox"/> Ramsargebiet	<input type="checkbox"/> EG-Vogelschutzgeb.
Ausgleichsflächen NSG / ND / LSG	<input type="checkbox"/> Biosphärenreservat	<input type="checkbox"/> Nationalpark	<input type="checkbox"/>
FFH-GEBIET			
Wasserschutzgebiet			

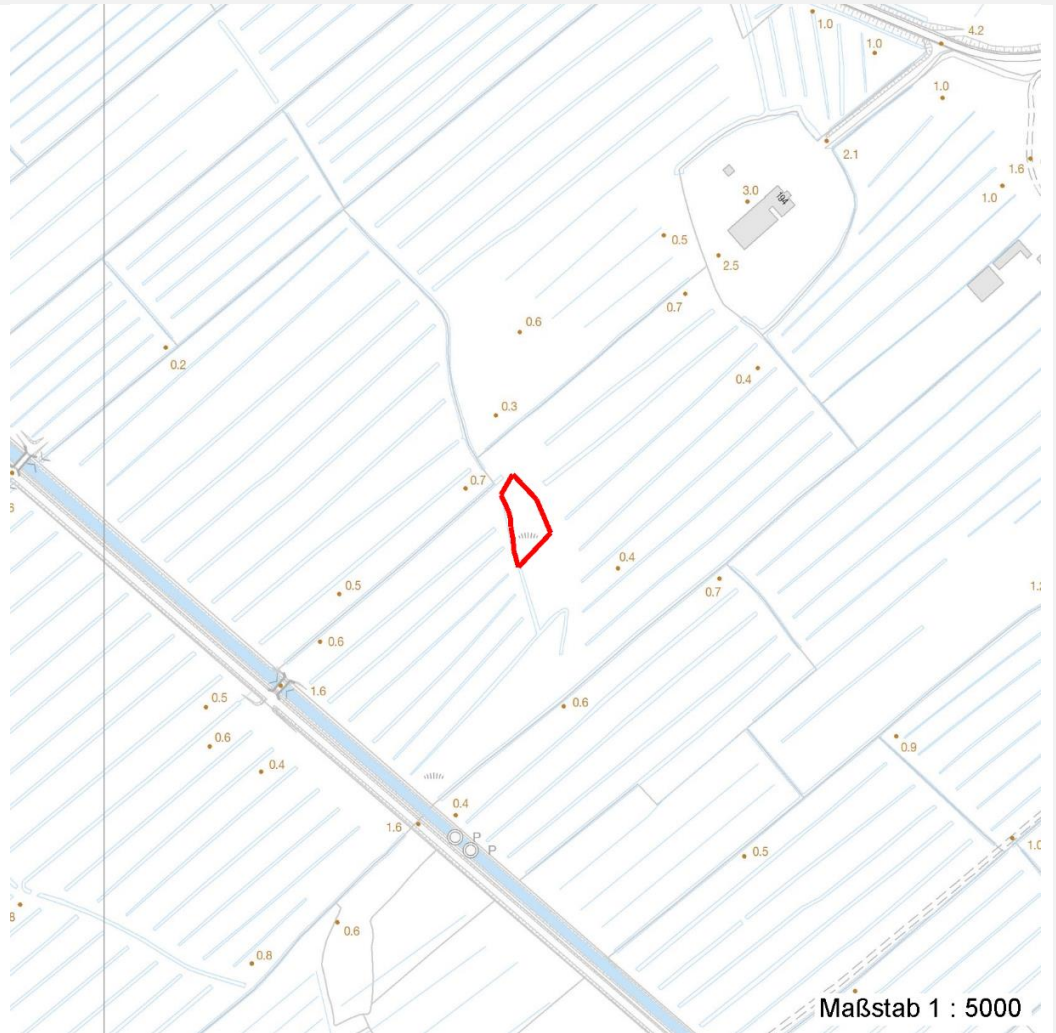
Erhebungsbogen

B

Projekt	Biotopkartierung Hamburg	Interne Nr.	78099
Handlungsbedarf	Nein	DK5 DK5-GK	7224 7226
Bearbeitung	BEG	DK5 - Name	Ochsenwerder
Räumliche Abbildung	Fläche	Biotop-Nr. alt	51 69
Anzahl Abschnitte	1	Kartierung	01.09.2012
		Fläche / Länge [m²/m]	1049,8272
		Breite (lineare Abb.) [m]	

Räumliche Lage

Karte



Weitere Erhebungsbögen

Interne Nr.	Interne Nr. Zuordnung	DK5	Biotop-Nr.	Kartierung	Zuordnung	DK5 (GK)	Biotop-Nr. (alt)
78099	46204	7224	51	13.10.2004	K	7226	69

Zuordnung: N = nachfolgende Kartierung, K = weitere Kartierungen (zeitlich vorher oder nachher)

Foto

Interne Nr.	Index	Dateiname	Aufnahmerichtung
32427	0	7224_51_010912_1.JPG	Nordost

Weitere Angaben

Merkmal	Wert
Auswertung	
Gefährdung/ Einflüsse	standortfremde Arten Fasanen-Futterstelle

Erhebungsbogen

B

Projekt	Biotopkartierung Hamburg	Interne Nr.	78099
Handlungsbedarf	Nein	DK5 DK5-GK	7224 7226
Bearbeitung	BEG	DK5 - Name	Ochsenwerder
Räumliche Abbildung	Fläche	Biotop-Nr. alt	51 69
Anzahl Abschnitte	1	Kartierung	01.09.2012
		Fläche / Länge [m²/m]	1049,8272
		Breite (lineare Abb.) [m]	

Weitere Angaben

Merkmal	Wert
Wertgesichtspunkte	Bedeutung für den Biotopverbund
Bedeutung für Tiergruppe	Vögel

Foto

Fotodatei	7224_51_010912_1.JPG	Fotodatei
Bildbeschreibung	Weidengebüsch	Bildbeschreibung
Aufnahmerichtung	Nordost	Aufnahmerichtung



Teilflächenbeschreibung

Teilflächentyp		Teilflächen-Nr.	1
Biotoptyp	Sonstiges feuchtes Weidengebüsch (2000)	Biotoptyp	HFZ
- Zusatz	keine Angabe (XXX)	- gesetzl. Grundl.	
FFH-LRT		FFH-LRT	
Beschreibung	Standort: Weidengebüsch	Entw.potential LRT	
		Hauptfläche	Ja
		Flächenanteil	100 %
		FFH-Unters.Fläche	Nein
		Saatgutfläche	Nein

Erhebungsbogen

B

Projekt	Biotopkartierung Hamburg	Interne Nr.	78099
		DK5 DK5-GK	7224 7226
Handlungsbedarf	Nein	DK5 - Name	Ochsenwerder
Bearbeitung	BEG	Biotop-Nr. alt	51 69
Räumliche Abbildung	Fläche	Kartierung	01.09.2012
Anzahl Abschnitte	1	Fläche / Länge [m²/m]	1049,8272
		Breite (lineare Abb.) [m]	

Weitere Angaben

Merkmal	Wert
Boden	
Feuchte	6 - mäßig feucht und wechselfeucht
Stickstoffgehalt	7 - stickstoffreich
Standort, Relief	
Relief	eben
Belichtung	4 - schattig bis halbschattig
Veg. - Deckg./Ant.	
Gesamt	100 %
Strauchschicht	70 %
1. Krautschicht	70 %
Veg. - Höhe	
Gesamt, durchschn.	5.00 m

Zeigerwerte der Pflanzenartenliste (Auswertung)

Standort	Belichtung	halbsonnig	7,1
Boden	Feuchte	naß	7,6
	Stickstoff (N)	stickstoffreich	6,6
	Reaktion	schwach sauer	6,5
Vegetation	Mahdverträglichkeit	schnittempfindlich (nur Herbstschnitt vertragend)	2,9
Zeigerwerte	Futterwert	sehr geringwertiges Futter	1,5
	Wechselfeuchteanzeiger		1
	Giftpflanzen		0
	Überschw.anzeiger		2

Pflanzenartenliste

Gruppe / Pflanzenart	MS	M	W	Vs	St	PA	Ph	Sz	VS	V	G	cf	Rote Liste					
													§	HH	ND	SH	D	
Tracheobionta (Gefäßpflanzen)																		
Calystegia sepium (Zaun-Winde)	7	w		-	-													
Carex riparia (Ufer-Segge)	7	w		K1														
Galium aparine (Kletten-Labkraut)	7	z		-	-													
Phragmites australis (Schilf)	7	h		K1														
Picea abies (Gemeine Fichte)	7	w		S														
Pinus spec. (Kiefer)	7	w		S														
Prunus serotina (Späte Traubenkirsche)	7	w		-	-													
Rubus fruticosus agg. (Artengruppe Echte Brombeere)	7	l		-	-													
Salix cinerea (Grau-Weide)	7	h		S														
Salix triandra (Mandel-Weide)	7	h		S								X						
Sambucus nigra (Schwarzer Holunder)	7	l		S														
Symphytum officinale (Echter Beinwell)	7	w		K1														
Urtica dioica (Große Brennnessel)	7	h		K1														

Erhebungsbogen

B

Projekt	Biotopkartierung Hamburg		Interne Nr.	78099	
			DK5 DK5-GK	7224	7226
Handlungsbedarf	Nein		DK5 - Name	Ochsenwerder	
Bearbeitung	BEG	Kopie	Biotop-Nr. alt	51	69
Räumliche Abbildung	Fläche		Kartierung	01.09.2012	
Anzahl Abschnitte	1		Fläche / Länge [m²/m]	1049,8272	
			Breite (lineare Abb.) [m]		

Pflanzenartenliste

Gruppe / Pflanzenart	MS	M	W	Vs	St	PA	Ph	Sz	VS	V	G	cf	§	Rote Liste			
														HH	ND	SH	D
Anzahl Rote Liste Arten																	
Anzahl Arten														13			

MS: Mengensystem; M: Mengenangabe, W: Bewertung der Art (FFH-Monitoring), Vs: Vegetationsschicht, St: Status, PA: Autor Phänologie; Ph: Phänologie, Sz: Soziabilität, VS: Vitalitätssystem; V: Vitalität, G: Geschlecht, cf: unsichere Bestimmung, §: Schutz nach BNatSchG, HH: Rote Liste Hamburg, Nds: Rote Liste Niedersachsen, SH: Rote Liste Schleswig-Holstein, D: Rote Liste Deutschland