

Erhebungsbogen

B

Projekt	Biotopkartierung Hamburg	Interne Nr.	78111
		DK5 DK5-GK	7224 7226
		DK5 - Name	Ochsenwerder
Handlungsbedarf	Nein	Biotop-Nr. alt	318 85
Bearbeitung	BEG	Kartierung	01.07.2012
Räumliche Abbildung	Linie	Fläche / Länge [m²/m]	152,679
Anzahl Abschnitte	1	Breite (lineare Abb.) [m]	4

Gesetzlicher Schutz	§ 14 (2) 2.2 Knicks	Schutz nur teilweise	Nein
----------------------------	---------------------	-----------------------------	-------------

Gesamtbewertung	6	Wertvoll
– Alter	7	Biotop hohen Alters, 100 bis 200 Jahre
– Belastungsgrad	6	Flächenhaft geringe oder örtlich stärkere oder Vorbelastung mit deutlichem Einfluß
– Ökolog. Funktion	7	Sehr hohe Bedeutung in einem Biotopkomplex, für den lokalen Biotopverbund oder als Puffer
– Seltenheit	5	Seltener Biotoptyp, floristisch stark verarmt, ohne seltener Pflges. od. verbr. artenreicher Biotoptyp

Bestandsbeschreibung

Knick mit Eschenüberhältern. Die Eschen sind überwiegend alte Bäume, die entsprechend Risse und Höhlen im Stamm aufweisen. Weiter treten einige Eichen und Silberweiden auf. Die Strauchschicht ist teilweise ausgeprägt und wird von Weißdorn und Holunder gebildet. Die Krautschicht setzt sich aus Arten der angrenzenden Flächen zusammen, so treten Pfennigkraut und Rohrglanzgras auf. Eine Knickpflege ist nicht erkennbar.

Vorkommen an Biotoptypen

1	TF	Typ	HF	F.Anteil
2	BTYP	Biotoptyp	- gesetzl. Grundl.	
3	Zusatz	Zusatz zum Biotoptypen		
4	LRT	Lebensraumtyp		
1	1		Ja	100 %
2	HWM	Strauch-Baum-Knick (2000)		

Räumliche Lage

Lagebeschreibung	Acker, Grünlandbrache, Garten		
Nachbarnutzung/en	573418		
Rechtswert (X)		Hochwert (Y)	5924860
Bezirk	Bergedorf	Naturraum	Vier- und Marschlande (673.10)
Stadtteil (OT-Nr.)	Ochsenwerder (608)	Gemarkung	Ochsenwerder (611)
Digitaler Grünplan	<input type="checkbox"/> Hafengesamtgebiet	<input type="checkbox"/> Ramsargebiet	<input type="checkbox"/> EG-Vogelschutzgeb.
Ausgleichsflächen	<input type="checkbox"/> Biosphärenreservat	<input type="checkbox"/> Nationalpark	<input type="checkbox"/>
NSG / ND / LSG			
FFH-GEBIET			
Wasserschutzgebiet			

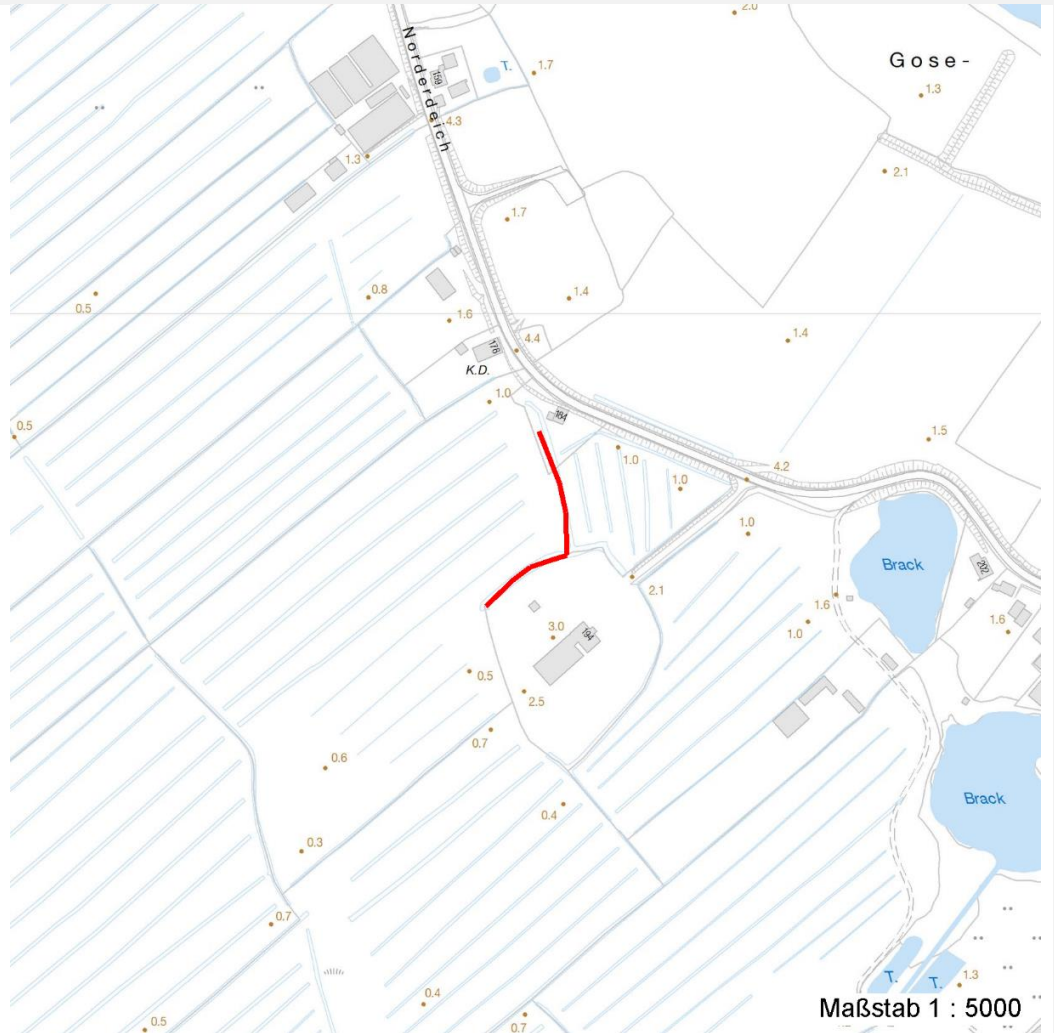
Erhebungsbogen

B

Projekt	Biotopkartierung Hamburg	Interne Nr.	78111
Handlungsbedarf	Nein	DK5 DK5-GK	7224 7226
Bearbeitung	BEG	DK5 - Name	Ochsenwerder
Räumliche Abbildung	Linie	Biotop-Nr. alt	318 85
Anzahl Abschnitte	1	Kartierung	01.07.2012
		Fläche / Länge [m²/m]	152,679
		Breite (lineare Abb.) [m]	4

Räumliche Lage

Karte



Weitere Erhebungsbögen

Interne Nr.	Interne Nr. Zuordnung	DK5	Biotop-Nr.	Kartierung	Zuordnung	DK5 (GK)	Biotop-Nr. (alt)
78111	46249	7224	301	12.10.2004	/	7226	24

Zuordnung: N = nachfolgende Kartierung, K = weitere Kartierungen (zeitlich vorher oder nachher)

Foto

Interne Nr.	Index	Dateiname	Aufnahmerichtung
32035	0	7224_318_010712_1.JPG	Südosten

Weitere Angaben

Merkmal	Wert
Auswertung	
zoologisch bedeutsame Strukturen	Alte Bäume mit Höhlen
Größe	

Erhebungsbogen

B

Projekt	Biotopkartierung Hamburg	Interne Nr.	78111
		DK5 DK5-GK	7224 7226
		DK5 - Name	Ochsenwerder
Handlungsbedarf	Nein	Biotop-Nr. alt	318 85
Bearbeitung	BEG	Kartierung	01.07.2012
Räumliche Abbildung	Linie	Fläche / Länge [m²/m]	152,679
Anzahl Abschnitte	1	Breite (lineare Abb.) [m]	4

Weitere Angaben

Merkmal	Wert
Breite	4.00 m

Foto

Fotodatei	7224_318_010712_1.JPG	Fotodatei
Bildbeschreibung	Knick mit Eschenüberhältern	Bildbeschreibung
Aufnahmerichtung	Südosten	Aufnahmerichtung



Teilflächenbeschreibung

Teilflächentyp		Teilflächen-Nr.	1
Biotoptyp	Strauch-Baum-Knick (2000)	Biotoptyp	HWM
- Zusatz		- gesetzl. Grundl.	
FFH-LRT		FFH-LRT	
Beschreibung		Entw.potential LRT	
		Hauptfläche	Ja
		Flächenanteil	100 %
		FFH-Unters.Fläche	Nein
		Saatgutfläche	Nein

Zeigerwerte der Pflanzenartenliste (Auswertung)

Standort	Belichtung	halbschattig	5,4
Boden	Feuchte	mäßig feucht und wechselfeucht	6,3
	Stickstoff (N)	stickstoffreich	6,7
	Reaktion	neutral	7,2
Vegetation	Mahdverträglichkeit	schnittempfindlich (nur Herbstschnitt vertragend)	2,6
Zeigerwerte	Futterwert	ausreichende Futterqualität	4,9
	Wechselfeuchteanzeiger		3
	Giftpflanzen		0
	Überschw.anzeiger		1

Erhebungsbogen

B

Projekt	Biotopkartierung Hamburg		Interne Nr.	78111	
			DK5 DK5-GK	7224	7226
Handlungsbedarf	Nein		DK5 - Name	Ochsenwerder	
Bearbeitung	BEG	Kopie	Biotop-Nr. alt	318	85
Räumliche Abbildung	Linie	Nein	Kartierung	01.07.2012	
Anzahl Abschnitte	1		Fläche / Länge [m²/m]	152,679	
			Breite (lineare Abb.) [m]	4	

Pflanzenartenliste

Gruppe / Pflanzenart	MS	M	W	Vs	St	PA	Ph	Sz	VS	V	G	cf	Rote Liste						
													§	HH	ND	SH	D		
Tracheobionta (Gefäßpflanzen)																			
Agrostis stolonifera (Ausläufer-Straußgras)	7	l		-	-														
Crataegus monogyna (Eingrifflicher Weißdorn)	7	l		-	-														
Fraxinus excelsior (Gewöhnliche Esche)	7	d		-	-														
Lysimachia nummularia (Pfennigkraut)	7	z		-	-														
Phalaris arundinacea (Rohr-Glanzgras)	7	l		-	-														
Phragmites australis (Schilf)	7	w		-	-														
Quercus robur (Stiel-Eiche)	7	z		-	-														
Rosa spec. (Rose)	7	w		-	-														
Salix alba (Silber-Weide)	7	z		-	-														
Sambucus nigra (Schwarzer Holunder)	7	l		-	-														

Anzahl Rote Liste Arten

Anzahl Arten 10

MS: Mengensystem; M: Mengenangabe, W: Bewertung der Art (FFH-Monitoring), Vs: Vegetationsschicht, St: Status, PA: Autor Phänologie; Ph: Phänologie, Sz: Soziabilität, VS: Vitalitätssystem; V: Vitalität, G: Geschlecht, cf: unsichere Bestimmung, §: Schutz nach BNatSchG, HH: Rote Liste Hamburg, Nds: Rote Liste Niedersachsen, SH: Rote Liste Schleswig-Holstein, D: Rote Liste Deutschland