

Erhebungsbogen

B

Projekt	Biotopkartierung Hamburg	Interne Nr.	78107
		DK5 DK5-GK	7224 7226
		DK5 - Name	Ochsenwerder
Handlungsbedarf	Nein	Biotop-Nr. alt	314 81
Bearbeitung	BEG	Kartierung	11.08.2012
Räumliche Abbildung	Linie	Fläche / Länge [m²/m]	261,834
Anzahl Abschnitte	1	Breite (lineare Abb.) [m]	

Gesetzlicher Schutz **_ kein gesetzl. Schutz** **kein gesetzlich geschütztes Biotop** **Schutz nur teilweise** **Nein**

Gesamtbewertung	6	Wertvoll
– Alter	6	Biotop mittleren Alters, 50 bis 100 Jahre
– Belastungsgrad	7	Flächenhaft geringe oder Vorbelastung mit schwachem Einfluß
– Ökolog. Funktion	6	Hohe Bedeutung in einem Biotopkomplex, für den lokalen Biotopverbund oder als Puffer
– Seltenheit	7	Seltener Biotoptyp, mit seltenen oder bedrohten Pflges., gesättigtes Artenspektrum, einige RL-Arten

Bestandsbeschreibung

Graben in einem teilweise feuchten Grünland direkt an der Gosen Elbe. Der Graben weist etwas Schwimmblattvegetation mit Froschbiß, sowie ausgeprägte Unterwasservegetation aus Nutalla Wasserpest, auf. Etwas Krebschere tritt in dem Graben auf, der größere Bestand von Krebschere befindet sich im angrenzenden Kleingewässer. Der Graben verbindet eine feuchte Senke mit der Goosen Elbe. Die Ufervegetation des Grabens ist ein schmaler Saum der viele typische Arten aufweist.

Vorkommen an Biotoptypen

1	TF	Typ	HF	F.Anteil
2	BTYP	Biotoptyp	- gesetzl. Grundl.	
3	Zusatz	Zusatz zum Biotoptypen		
4	LRT	Lebensraumtyp		
1	1		Ja	100 %
2	FGR	Nährstoffreicher Graben mit Stillgewässercharakter (2000)		

Räumliche Lage

Lagebeschreibung		Hochwert (Y)	5925279
Nachbarnutzung/en		Naturraum	Vier- und Marschlande (673.10)
Rechtswert (X)	573848	Gemarkung	Reitbrook (614)
Bezirk	Bergedorf	Ramsargebiet	<input type="checkbox"/> EG-Vogelschutzgeb. <input checked="" type="checkbox"/> x
Stadtteil (OT-Nr.)	Reitbrook (609)	Nationalpark	<input type="checkbox"/>
Digitaler Grünplan	<input type="checkbox"/> Hafengesamtgebiet		
Ausgleichsflächen	<input type="checkbox"/> Biosphärenreservat		
NSG / ND / LSG	NSG Die Reit [HH-601 / Anteil: 100%]		
FFH-GEBIET	Die Reit [DE 2526-303 / Anteil: 100%]		
Wasserschutzgebiet			

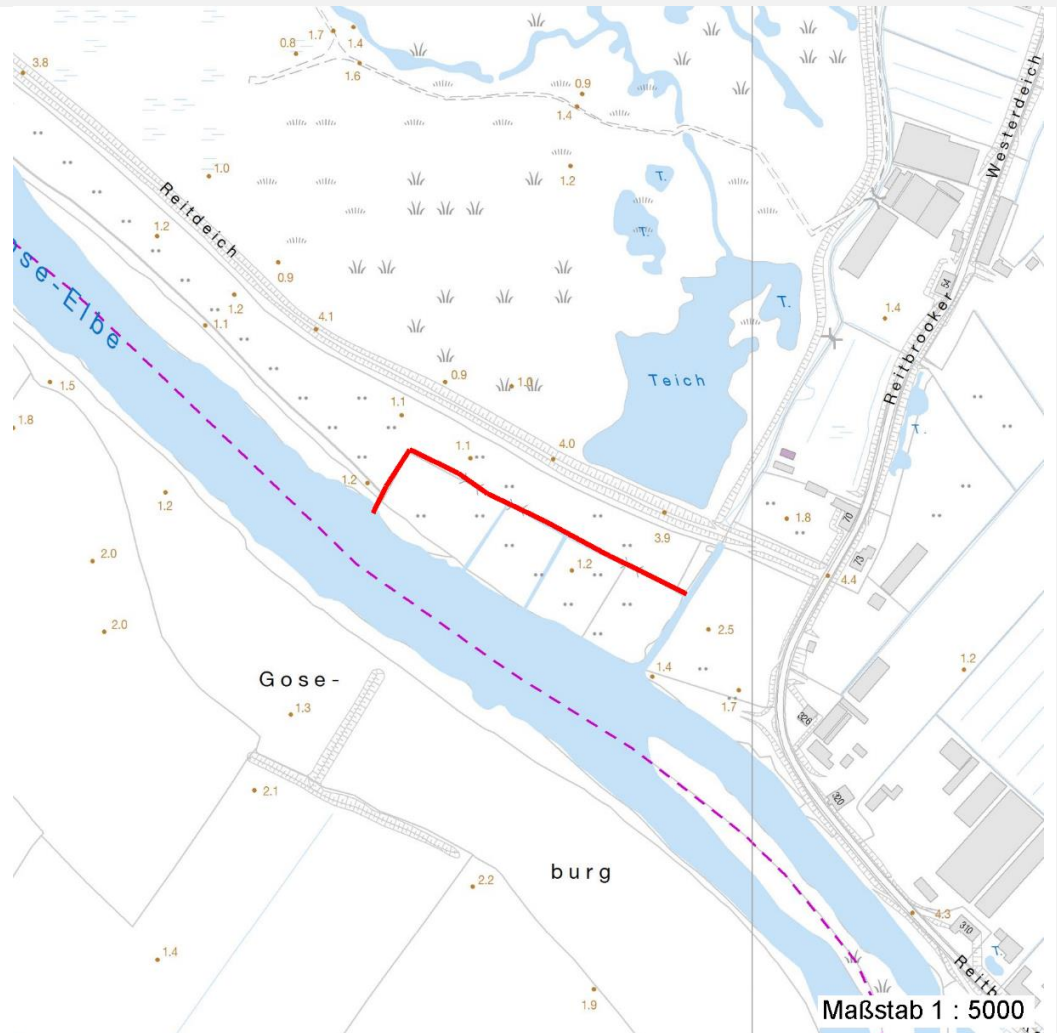
Erhebungsbogen

B

Projekt	Biotopkartierung Hamburg	Interne Nr.	78107
		DK5 DK5-GK	7224 7226
		DK5 - Name	Ochsenwerder
Handlungsbedarf	Nein	Biotop-Nr. alt	314 81
Bearbeitung	BEG	Kartierung	11.08.2012
Räumliche Abbildung	Linie	Fläche / Länge [m²/m]	261,834
Anzahl Abschnitte	1	Breite (lineare Abb.) [m]	

Räumliche Lage

Karte



Foto

Interne Nr.	Index	Dateiname	Aufnahmerichtung
31927	0	7224_314_110812_1.JPG	Südost

Erhebungsbogen

B

Projekt	Biotopkartierung Hamburg	Interne Nr.	78107
		DK5 DK5-GK	7224 7226
		DK5 - Name	Ochsenwerder
Handlungsbedarf	Nein	Biotop-Nr. alt	314 81
Bearbeitung	BEG	Kartierung	11.08.2012
Räumliche Abbildung	Linie	Fläche / Länge [m²/m]	261,834
Anzahl Abschnitte	1	Breite (lineare Abb.) [m]	

Foto

Fotodatei	7224_314_110812_1.JPG	Fotodatei	
Bildbeschreibung	Graben im Grünland	Bildbeschreibung	
Aufnahmerichtung	Südost	Aufnahmerichtung	



Teilflächenbeschreibung

Teilflächentyp		Teilflächen-Nr.	1
Biotoptyp	Nährstoffreicher Graben mit Stillgewässercharakter (2000)	Biotoptyp	FGR
- Zusatz		- gesetzl. Grundl.	
FFH-LRT		FFH-LRT	
Beschreibung		Entw.potential LRT	
		Hauptfläche	Ja
		Flächenanteil	100 %
		FFH-Unters.Fläche	Nein
		Saatgutfläche	Nein

Weitere Angaben

Merkmal	Wert
Gewässer	
Breite	1.50 m

Erhebungsbogen

B

Projekt	Biotopkartierung Hamburg		Interne Nr.	78107	
			DK5 DK5-GK	7224	7226
Handlungsbedarf	Nein		DK5 - Name	Ochsenwerder	
Bearbeitung	BEG	Kopie	Nein	Biotop-Nr. alt	314 81
Räumliche Abbildung	Linie			Kartierung	11.08.2012
Anzahl Abschnitte	1			Fläche / Länge [m²/m]	261,834
				Breite (lineare Abb.) [m]	

Zeigerwerte der Pflanzenartenliste (Auswertung)

Standort	Belichtung	halbsonnig	7,1
Boden	Feuchte	zeitweise wasserüberstaut	9,9
	Stickstoff (N)	stickstoffreich	6,6
	Reaktion	neutral	6,8
Vegetation	Mahdverträglichkeit	schnittempfindlich bis mäßig schnittverträglich	3,7
Zeigerwerte	Futterwert	fast wertloses Futter	1,5
	Wechselfeuchteanzeiger		4
	Giftpflanzen		3
	Überschw.anzeiger		5

Pflanzenartenliste

Gruppe / Pflanzenart	MS	M	W	Vs	St	PA	Ph	Sz	VS	V	G	cf	§	Rote Liste			
														HH	ND	SH	D
Tracheobionta (Gefäßpflanzen)																	
Acorus calamus (Kalmus)	7	w	-	-													
Alisma plantago-aquatica (Gewöhnlicher Froschlöffel)	7	z	-	-													
Berula erecta (Aufrechte Berle)	7	w	-	-													
Bidens cernua (Nickender Zweizahn)	7	z	-	-													
Butomus umbellatus (Schwanenblume)	7	w	-	-										3			
Callitriche palustris (Sumpf-Wasserstern)	7	w	-	-									D		3		
Carex pseudocyperus (Scheinzyper-Segge)	7	w	-	-													
Elodea nuttallii (Nuttalls Wasserpest)	7	h	-	-													
Equisetum palustre (Sumpf-Schachtelhalm)	7	z	-	-													
Galium palustre (Sumpf-Labkraut)	7	z	-	-													
Glyceria maxima (Wasser-Schwaden)	7	z	-	-													
Hydrocharis morsus-ranae (Froschbiß)	7	z	-	-									V		V V		
Iris pseudacorus (Gelbe Schwertlilie)	7	z	-	-									b				
Juncus effusus (Flutter-Binse)	7	z	-	-													
Lemna minor (Kleine Wasserlinse)	7	z	-	-													
Lemna trisulca (Dreifurchige Wasserlinse)	7	z	-	-										V			
Lycopus europaeus (Gewöhnlicher Wolfstrapp)	7	l	-	-													
Lysimachia vulgaris (Gewöhnlicher Gilbweiderich)	7	z	-	-													
Lythrum salicaria (Blut-Weiderich)	7	z	-	-													
Myosotis scorpioides (Sumpf-Vergissmeinnicht)	7	w	-	-											V		
Myriophyllum spicatum (Ähriges Tausendblatt)	7	w	-	-										3	V		
Phragmites australis (Schilf)	7	z	-	-													
Rumex hydrolapathum (Fluss-Ampfer)	7	z	-	-													
Sagittaria sagittifolia (Gewöhnliches Pfeilkraut)	7	w	-	-													
Sparganium erectum (Ästiger Igelkolben)	7	d	-	-													
Stratiotes aloides (Krebsschere)	7	w	-	-									b	3	3 3 3		
														Anzahl Rote Liste Arten			
														Anzahl Arten			
														26			

MS: Mengensystem; M: Mengenangabe, W: Bewertung der Art (FFH-Monitoring), Vs: Vegetationsschicht, St: Status, PA: Autor Phänologie; Ph: Phänologie, Sz: Soziabilität, VS: Vitalitätssystem; V: Vitalität, G: Geschlecht, cf: unsichere Bestimmung, §: Schutz nach BNatSchG, HH: Rote Liste Hamburg, Nds: Rote Liste Niedersachsen, SH: Rote Liste Schleswig-Holstein, D: Rote Liste Deutschland