

Erhebungsbogen

B

Projekt	Biotopkartierung Hamburg	Interne Nr.	77845
		DK5 DK5-GK	7222 7224
		DK5 - Name	Oortkaten
Handlungsbedarf	Nein	Biotop-Nr. alt	2 4
Bearbeitung	WSU	Kartierung	17.09.2012
Räumliche Abbildung	Fläche	Fläche / Länge [m²/m]	23694,2931
Anzahl Abschnitte	1	Breite (lineare Abb.) [m]	

Gesetzlicher Schutz kein gesetzl. Schutz **kein gesetzlich geschütztes Biotop** **Schutz nur teilweise** **Nein**

Gesamtbewertung	6	Wertvoll
– Alter	7	Biotop hohen Alters, 100 bis 200 Jahre
– Belastungsgrad	5	Flächenhaft mittlere oder örtlich starke Belastung
– Ökolog. Funktion	6	Hohe Bedeutung in einem Biotopkomplex, für den lokalen Biotopverbund oder als Puffer
– Seltenheit	6	Seltener Biotoptyp, ohne seltene oder bedrohte Pflges., ungesättigtes Artenspektrum, reliktsche RL-Arten

Bestandsbeschreibung

Südlicher Ochsenwerder Sammelgraben. Auf der nördlichen Seite verläuft ein Wirtschaftsweg. Die Ufer sind gemäht, sie sind geprägt von Seggen, Hochstauden, Röhricht- und Grünlandarten. Die flutende Vegetation ist gut ausgeprägt. Hier dominiert Wasserpest, außerdem kommen verschiedene Laichkrautarten vor. Ebenso Wasserlinsendecken und Wasserstern vorzufinden.

Vorkommen an Biotoptypen

1	TF	Typ	HF	F.Anteil
2	BTYP	Biotoptyp	- gesetzl. Grundl.	
3	Zusatz	Zusatz zum Biotoptypen		
4	LRT	Lebensraumtyp		
1	1		Ja	100 %
2	FLH	Wettern, Hauptgraben (2000)		

Räumliche Lage

Lagebeschreibung	Südlicher Ochsenwerder Sammelgraben		
Nachbarnutzung/en	Landwirtschaft (Äcker, Gewächshäuser, Baumschule etc.)		
Rechtswert (X)	573033	Hochwert (Y)	5923399
Bezirk	Bergedorf	Naturraum	Vier- und Marschlande (673.10)
Stadtteil (OT-Nr.)	Ochsenwerder (608)	Gemarkung	Ochsenwerder (611)
Digitaler Grünplan	<input type="checkbox"/> Hafengesamtgebiet	<input type="checkbox"/> Ramsargebiet	<input type="checkbox"/> EG-Vogelschutzgeb.
Ausgleichsflächen	<input type="checkbox"/> Biosphärenreservat	<input type="checkbox"/> Nationalpark	<input type="checkbox"/>
NSG / ND / LSG			
FFH-GEBIET			
Wasserschutzgebiet			

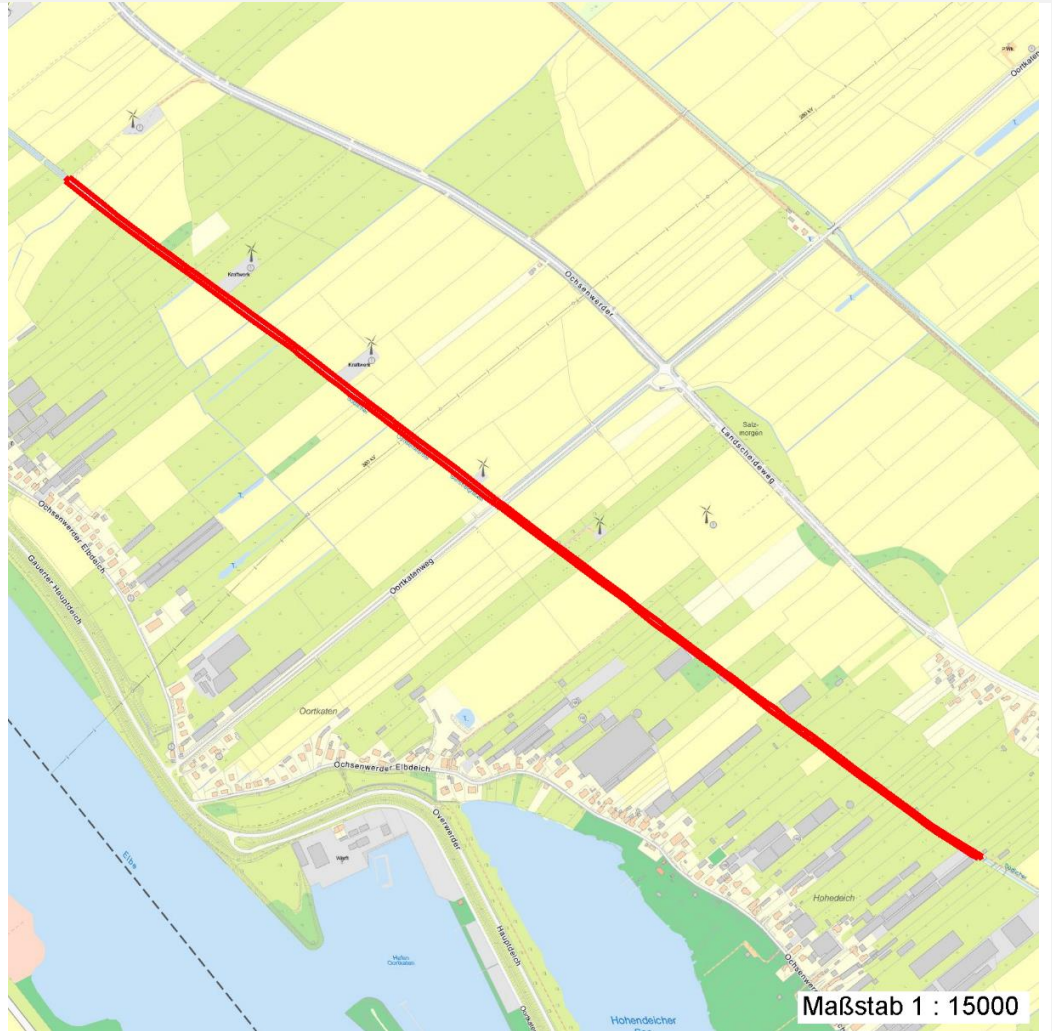
Erhebungsbogen

B

Projekt	Biotopkartierung Hamburg		Interne Nr.	77845
			DK5 DK5-GK	7222 7224
Handlungsbedarf	Nein		DK5 - Name	Oorkaten
Bearbeitung	WSU	Kopie	Nein	Biotop-Nr. alt
Räumliche Abbildung	Fläche			2 4
Anzahl Abschnitte	1			Kartierung
				17.09.2012
				Fläche / Länge [m²/m]
				23694,2931
				Breite (lineare Abb.) [m]

Räumliche Lage

Karte



Weitere Erhebungsbögen

Interne Nr.	Interne Nr. Zuordnung	DK5	Biotop-Nr.	Kartierung	Zuordnung	DK5 (GK)	Biotop-Nr. (alt)
77845	45791	7222	2	14.10.2005	K	7224	4

Zuordnung: N = nachfolgende Kartierung, K = weitere Kartierungen (zeitlich vorher oder nachher)

Foto

Interne Nr.	Index	Dateiname	Aufnahmerichtung
32076	0	7222_2_170912_1.JPG	
32077	0	7222_2_170912_2.JPG	

Weitere Angaben

Merkmal	Wert
Auswertung	
Gefährdung/ Einflüsse	Eutrophierung

Erhebungsbogen

B

Projekt	Biotopkartierung Hamburg	Interne Nr.	77845
Handlungsbedarf	Nein	DK5 DK5-GK	7222 7224
Bearbeitung	WSU	DK5 - Name	Oortkaten
Räumliche Abbildung	Fläche	Biotop-Nr. alt	2 4
Anzahl Abschnitte	1	Kartierung	17.09.2012
		Fläche / Länge [m²/m]	23694,2931
		Breite (lineare Abb.) [m]	

Weitere Angaben

Merkmal	Wert
Wertgesichtspunkte	angrenzende Nutzungen Bedeutung für den Biotopverbund Feuchtbiotop
Bedeutung für Tiergruppe	Amphibien Mollusken Libellen
Ziele der Entwicklung Maßnahmen	Wassergebundene Insekten Erhaltung Mahd- und Baggergut abfahren Randstreifen aus der Nutzung nehmen

Foto

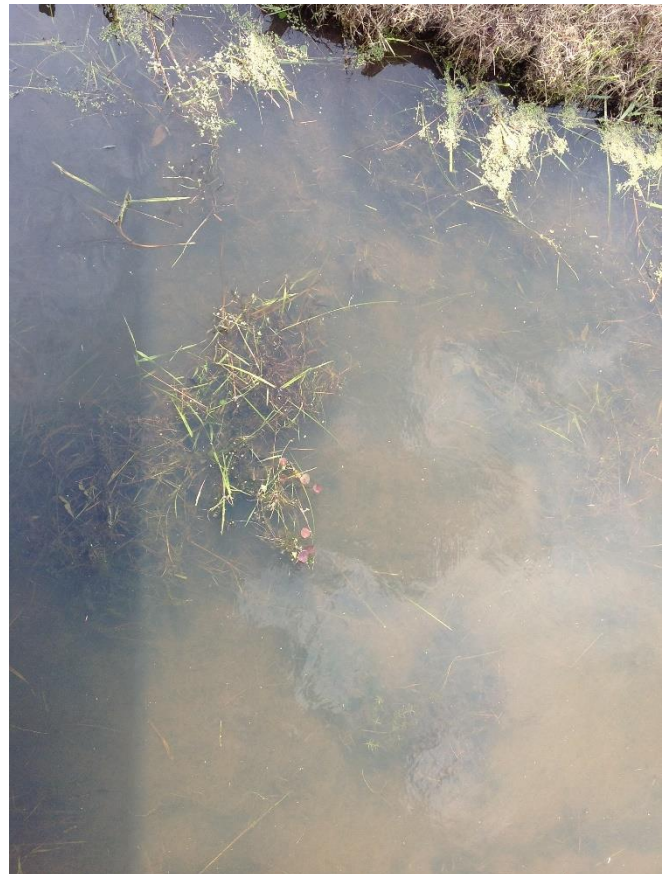
Fotodatei 7222_2_170912_1.JPG

Bildbeschreibung
Aufnahmerichtung



Fotodatei 7222_2_170912_2.JPG

Bildbeschreibung
Aufnahmerichtung



Erhebungsbogen

B

Projekt	Biotopkartierung Hamburg	Interne Nr.	77845
		DK5 DK5-GK	7222 7224
		DK5 - Name	Oortkaten
Handlungsbedarf	Nein	Biotop-Nr. alt	2 4
Bearbeitung	WSU	Kartierung	17.09.2012
Räumliche Abbildung	Fläche	Fläche / Länge [m²/m]	23694,2931
Anzahl Abschnitte	1	Breite (lineare Abb.) [m]	

Teilflächenbeschreibung

Teilflächentyp		Teilflächen-Nr.	1
Biotoptyp	Wettern, Hauptgraben (2000)	Biotoptyp	FLH
- Zusatz		- gesetzl. Grundl.	
FFH-LRT		FFH-LRT	
Beschreibung	Standort: Marsch	Entw.potential LRT	
		Hauptfläche	Ja
		Flächenanteil	100 %
		FFH-Unters.Fläche	Nein
		Saatgutfläche	Nein

Weitere Angaben

Merkmal	Wert
Boden	
Feuchte	7 - feucht
Stickstoffgehalt	6 - mäßig stickstoffarm bis stickstoffreich
Gebietszuordnung	
Gebietsbezeichnung	Südlicher Ochsenwerder Sammelgraben
Gewässer	
Böschungshöhe	1.50 m
Gewässertiefe	0.50 m
Breite	5.00 m
Wasserführung	w - wechselnde Wasserstände
Strömung	r - ruhig fließend
Trübung	m - mittlere Trübung
Standort, Relief	
Relief	tief eingeschnittener Graben
Böschungsneigung	steil - 1:1 bis 1:2
Belichtung	7 - halbsonnig
Veg. - Deckg./Ant.	
Gesamt	85 %
1. Krautschicht	85 %
Veg. - Höhe	
Gesamt, durchschn.	0.20 m

Zeigerwerte der Pflanzenartenliste (Auswertung)

Standort	Belichtung	halbsonnig	7,1
Boden	Feuchte	zeitweise wasserüberstaut	10,3
	Stickstoff (N)	stickstoffreich	6,6
	Reaktion	neutral	6,9
Vegetation	Mahdverträglichkeit	mäßig schnittverträglich (erster Schnitt nicht vor 1. Juli)	5,3
Zeigerwerte	Futterwert	geringwertiges Futter	3,5
	Wechselfeuchteanzeiger		4
	Giftpflanzen		2
	Überschw.anzeiger		2

Erhebungsbogen

B

Projekt	Biotopkartierung Hamburg		Interne Nr.	77845	
			DK5 DK5-GK	7222	7224
Handlungsbedarf	Nein		DK5 - Name	Oortkaten	
Bearbeitung	WSU	Kopie	Biotop-Nr. alt	2	4
Räumliche Abbildung	Fläche	Nein	Kartierung	17.09.2012	
Anzahl Abschnitte	1		Fläche / Länge [m²/m]	23694,2931	
			Breite (lineare Abb.) [m]		

Pflanzenartenliste

Gruppe / Pflanzenart	MS	M	W	Vs	St	PA	Ph	Sz	VS	V	G	cf	Rote Liste								
													§	HH	ND	SH	D				
Tracheobionta (Gefäßpflanzen)																					
Arrhenatherum elatius (Glatthafer)	7	h		K1																	
Callitriche spec. (Wasserstern)	7	z		K1	-																
Carex acuta (Schlank-Segge)	7	z		K1															V		
Ceratophyllum demersum (Rauhes Hornblatt)	7	w		K1	-												V				
Elodea nuttallii (Nuttalls Wasserpest)	7	d		K1																	
Equisetum palustre (Sumpf-Schachtelhalm)	7	w		K1	-																
Filipendula ulmaria (Mädesüß)	7	z		K1	-																
Glechoma hederacea (Gundermann)	7	z		K1	-																
Glyceria maxima (Wasser-Schwaden)	7	z		K1																	
Hydrocharis morsus-ranae (Froschbiß)	7	w		K1	-												V		V	V	
Iris pseudacorus (Gelbe Schwertlilie)	7	w		K1													b				
Juncus effusus (Flutter-Binse)	7	w		K1																	
Lemna gibba (Bucklige Wasserlinse)	7	w		K1	-																
Lemna minor (Kleine Wasserlinse)	7	z		K1																	
Lysimachia nummularia (Pfennigkraut)	7	z		K1	-																
Lythrum salicaria (Blut-Weiderich)	7	w		K1	-																
Persicaria amphibia (Wasser-Knöterich)	7	z		K1	-																
Phalaris arundinacea (Rohr-Glanzgras)	7	z		K1																	
Potamogeton pectinatus (Kamm-Laichkraut)	7	w		K1	-													3			
Potamogeton perfoliatus (Durchwachsenes Laichkraut)	7	z		K1	-													3	3		V
Rumex hydrolapathum (Fluss-Ampfer)	7	w		K1																	
Urtica dioica (Große Brennnessel)	7	z		K1																	
													Anzahl Rote Liste Arten				4	1	2	2	
													Anzahl Arten				22				

MS: Mengensystem; M: Mengenangabe, W: Bewertung der Art (FFH-Monitoring), Vs: Vegetationsschicht, St: Status, PA: Autor Phänologie; Ph: Phänologie, Sz: Soziabilität, VS: Vitalitätssystem; V: Vitalität, G: Geschlecht, cf: unsichere Bestimmung, §: Schutz nach BNatSchG, HH: Rote Liste Hamburg, Nds: Rote Liste Niedersachsen, SH: Rote Liste Schleswig-Holstein, D: Rote Liste Deutschland