

Erhebungsbogen

B

Projekt	Biotopkartierung Hamburg	Interne Nr.	77867
		DK5 DK5-GK	7222 7224
		DK5 - Name	Oortkaten
Handlungsbedarf	Nein	Biotop-Nr. alt	290 71
Bearbeitung	WSU	Kartierung	14.09.2012
Räumliche Abbildung	Linie	Fläche / Länge [m²/m]	882,777
Anzahl Abschnitte	2	Breite (lineare Abb.) [m]	

Gesetzlicher Schutz	§ 14 (2) 2.1 Feldhecken	Schutz nur teilweise	Nein
----------------------------	-------------------------	-----------------------------	-------------

Gesamtbewertung	5	Noch wertvoll, gut entwicklungsfähig
– Alter	5	Biotop mittleren Alters, 20 bis 50 Jahre
– Belastungsgrad	5	Flächenhaft mittlere oder örtlich starke Belastung
– Ökolog. Funktion	7	Sehr hohe Bedeutung in einem Biotopkomplex, für den lokalen Biotopverbund oder als Puffer
– Seltenheit	5	Seltener Biotoptyp, floristisch stark verarmt, ohne seltener Pflges. od. verbr. artenreicher Biotoptyp

Bestandsbeschreibung

Strauchhecken entlang einer schmalen Ackerbrache. Vereinzelte Bäume, v.a. Feldahorn und Weiden. Dichter Stauchwuchs aus heimischen Arten, der nach Norden hin lückiger wird. Die Krautschicht ist ruderal-nitrophil. Der Bestand liegt teilweise auf einer leichten Böschung, daran anschließend befinden sich Reste eines Grabens. Beeinträchtigung durch Nachbarnutzung (Ackerflächen).

Abwertung wegen Lückigkeit Einfluss angrenzender Ackernutzung.

Vorkommen an Biotoptypen

1	TF	Typ	HF	F.Anteil
2	BTYP	Biotoptyp	- gesetzl. Grundl.	
3	Zusatz	Zusatz zum Biotoptypen		
4	LRT	Lebensraumtyp		
1	1		Ja	100 %
2	HHS	Strauchhecke (2000)		

Räumliche Lage

Lagebeschreibung	entlang eines schmalen Ackerflurstücks zwischen Ochsenwerder Landscheideweg und südl. Ochsenwerder Sammelgraben		
Nachbarnutzung/en	Acker, Grünland, Brache		
Rechtswert (X)	573012	Hochwert (Y)	5923697
Bezirk	Bergedorf	Naturraum	Vier- und Marschlande (673.10)
Stadtteil (OT-Nr.)	Ochsenwerder (608)	Gemarkung	Ochsenwerder (611)
Digitaler Grünplan	<input type="checkbox"/> Hafengesamtgebiet	<input type="checkbox"/> Ramsargebiet	<input type="checkbox"/> EG-Vogelschutzgeb.
Ausgleichsflächen	<input type="checkbox"/> Biosphärenreservat	<input type="checkbox"/> Nationalpark	<input type="checkbox"/>
NSG / ND / LSG			
FFH-GEBIET			
Wasserschutzgebiet			

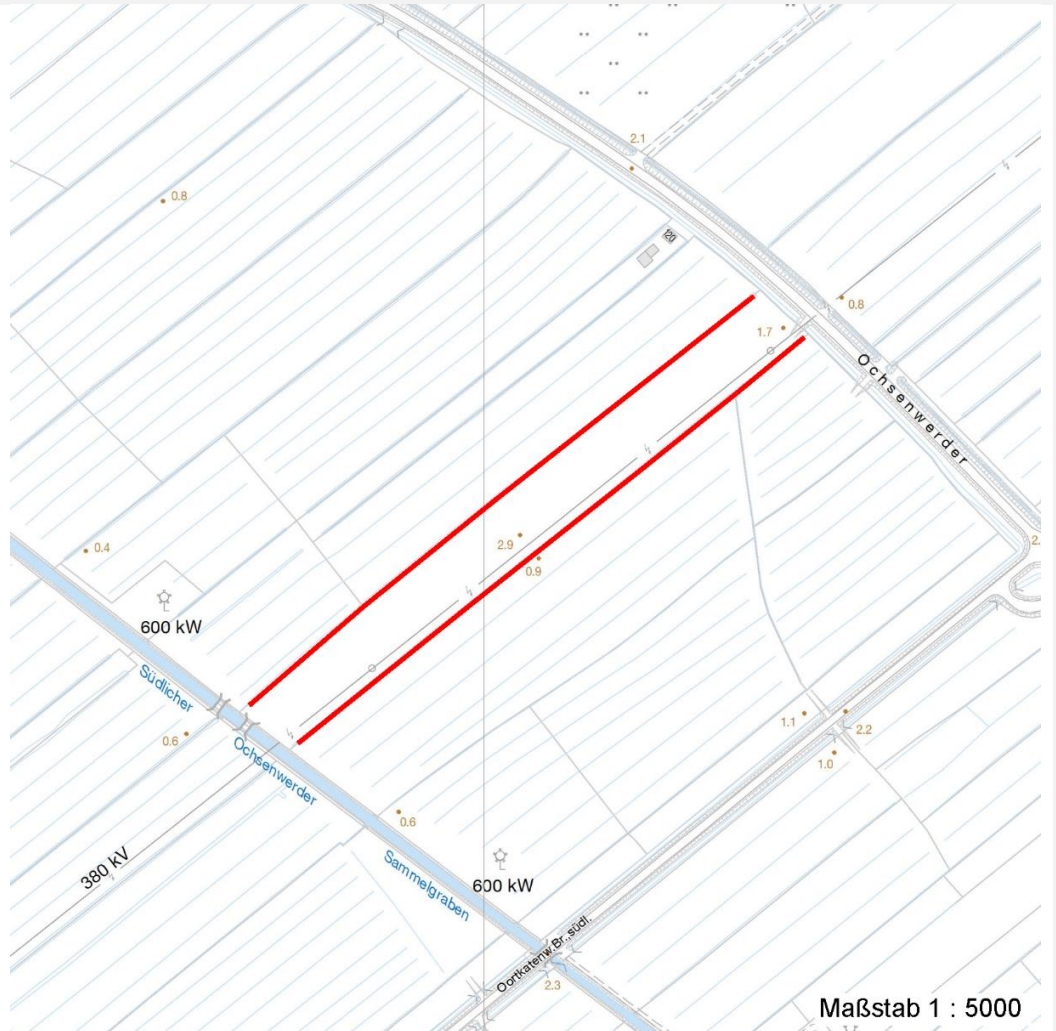
Erhebungsbogen

B

Projekt	Biotopkartierung Hamburg	Interne Nr.	77867	
		DK5 DK5-GK	7222	7224
		DK5 - Name	Oortkaten	
Handlungsbedarf	Nein	Biotop-Nr. alt	290	71
Bearbeitung	WSU	Kartierung	14.09.2012	
Räumliche Abbildung	Linie	Fläche / Länge [m²/m]	882,777	
Anzahl Abschnitte	2	Breite (lineare Abb.) [m]		

Räumliche Lage

Karte



Weitere Erhebungsbögen

Interne Nr.	Interne Nr. Zuordnung	DK5	Biotop-Nr.	Kartierung	Zuordnung	DK5 (GK)	Biotop-Nr. (alt)
77867	45915	7222	298	13.10.2005	=	7224	10141

Zuordnung: N = nachfolgende Kartierung, K = weitere Kartierungen (zeitlich vorher oder nachher)

Weitere Angaben

Merkmal	Wert
Auswertung	
Gefährdung/ Einflüsse	Eutrophierung
Wertgesichtspunkte	Vernetzungsfunktion
Bedeutung für Tiergruppe	Amphibien
	Vögel
Maßnahmen	Randstreifen bei Düngung etc. einhalten

Erhebungsbogen

B

Projekt	Biotopkartierung Hamburg	Interne Nr.	77867
		DK5 DK5-GK	7222 7224
		DK5 - Name	Oortkaten
Handlungsbedarf	Nein	Biotop-Nr. alt	290 71
Bearbeitung	WSU	Kartierung	14.09.2012
Räumliche Abbildung	Linie	Fläche / Länge [m²/m]	882,777
Anzahl Abschnitte	2	Breite (lineare Abb.) [m]	

Teilflächenbeschreibung

Teilflächentyp		Teilflächen-Nr.	1
Biotoptyp	Strauchhecke (2000)	Biotoptyp	HHS
- Zusatz		- gesetzl. Grundl.	
FFH-LRT		FFH-LRT	
Beschreibung		Entw.potential LRT	
		Hauptfläche	Ja
		Flächenanteil	100 %
		FFH-Unters.Fläche	Nein
		Saatgutfläche	Nein

Weitere Angaben

Merkmal	Wert
Boden	
Feuchte	5 - frisch und mäßig frisch
Standort, Relief	
Böschungsneigung	flach - 1:2 bis 1:3
Neigung - Gelände	N0 - nicht geneigt (<2 %)
Veg. - Deckg./Ant.	
Gesamt	100 %
1. Baumschicht	10 %
Strauchschicht	70 %
1. Krautschicht	80 %
Veg. - Höhe	
1. Baumschicht	9.00 m
Strauchschicht	3.00 m

Zeigerwerte der Pflanzenartenliste (Auswertung)

Standort	Belichtung	halbsonnig	7,4
Boden	Feuchte	frisch und mäßigfrisch	5,4
	Stickstoff (N)	mäßig stickstoffarm bis stickstoffreich	6,2
	Reaktion	neutral	7,2
Vegetation	Mahdverträglichkeit	schnittempfindlich (nur Herbstschnitt vertragend)	3,1
Zeigerwerte	Futterwert	geringwertiges Futter	2,8
	Wechselfeuchteanzeiger		1
	Giftpflanzen		0
	Überschw.anzeiger		2

Pflanzenartenliste

Gruppe / Pflanzenart	MS	M	W	Vs	St	PA	Ph	Sz	VS	V	G	cf	§	Rote Liste			
														HH	ND	SH	D
Tracheobionta (Gefäßpflanzen)																	
Acer campestre (Feld-Ahorn)	7	z		B1	-												
Arrhenatherum elatius (Glatthafer)	7	l		K1	-												
Artemisia vulgaris (Gewöhnlicher Beifuß)	7	h		K1	-												
Calamagrostis epigejos (Land-Reitgras)	7	z		K1	-												

Erhebungsbogen

B

Projekt	Biotopkartierung Hamburg	Interne Nr.	77867
		DK5 DK5-GK	7222 7224
		DK5 - Name	Oortkaten
Handlungsbedarf	Nein	Biotop-Nr. alt	290 71
Bearbeitung	WSU	Kartierung	14.09.2012
Räumliche Abbildung	Linie	Fläche / Länge [m²/m]	882,777
Anzahl Abschnitte	2	Breite (lineare Abb.) [m]	

Pflanzenartenliste

Gruppe / Pflanzenart	MS	M	W	Vs	St	PA	Ph	Sz	VS	V	G	cf	§	Rote Liste			
														HH	ND	SH	D
Cirsium arvense (Acker-Kratzdistel)	7	z		K1	-												
Cirsium vulgare (Gewöhnliche Kratzdistel)	7	z		K1	-												
Cornus sanguinea (Roter Hartriegel)	7	z		S	-												
Crataegus monogyna (Eingrifflicher Weißdorn)	7	h		S	-												
Fallopia japonica (Japanischer Staudenknöterich)	7	z		K1	-												
Festuca rubra (Rot-Schwingel)	7	z		K1	-												
Phragmites australis (Schilf)	7	z		K1	-												
Prunus spinosa (Schlehe)	7	z		S	-												
Rosa spec. (Rose)	7	z		S	-												
Rubus fruticosus agg. (Artengruppe Echte Brombeere)	7	h		K1	-												
Salix alba (Silber-Weide)	7	w		B1	-												
Salix caprea (Sal-Weide)	7	w		B1	-												
Solidago gigantea (Riesen-Goldrute)	7	w		K1	-												
Tanacetum vulgare (Rainfarn)	7	z		K1	-												
Anzahl Rote Liste Arten																	
Anzahl Arten														18			

MS: Mengensystem; M: Mengenangabe, W: Bewertung der Art (FFH-Monitoring), Vs: Vegetationsschicht, St: Status, PA: Autor Phänologie; Ph: Phänologie, Sz: Soziabilität, VS: Vitalitätssystem; V: Vitalität, G: Geschlecht, cf: unsichere Bestimmung, §: Schutz nach BNatSchG, HH: Rote Liste Hamburg, Nds: Rote Liste Niedersachsen, SH: Rote Liste Schleswig-Holstein, D: Rote Liste Deutschland