

Erhebungsbogen

B

Projekt	Biotopkartierung Hamburg	Interne Nr.	77842
		DK5 DK5-GK	7222 7224
		DK5 - Name	Oortkaten
Handlungsbedarf	Nein	Biotop-Nr. alt	268 2
Bearbeitung	WSU	Kartierung	16.09.2012
Räumliche Abbildung	Linie	Fläche / Länge [m²/m]	423,66
Anzahl Abschnitte	1	Breite (lineare Abb.) [m]	

Gesetzlicher Schutz	§ 30 (2) 1.2 Natürliche oder naturnahe stehende Gewässer	Schutz nur teilweise	Nein
----------------------------	---	-----------------------------	-------------

Gesamtbewertung	6 Wertvoll
– Alter	7 Biotop hohen Alters, 100 bis 200 Jahre
– Belastungsgrad	5 Flächenhaft mittlere oder örtlich starke Belastung
– Ökolog. Funktion	6 Hohe Bedeutung in einem Biotopkomplex, für den lokalen Biotopverbund oder als Puffer
– Seltenheit	5 Seltener Biotoptyp, floristisch stark verarmt, ohne seltener Pflges. od. verbr. artenreicher Biotoptyp

Bestandsbeschreibung

Relativ breiter Graben, der und aufgrund der vorkommenden Arten zu den Wasserpest-Laichkraut-Gräben gestellt werden kann. Die Wasservegetation ist teilweise gut ausgeprägt und besteht aus Wasserfeder, Wasserpest, Wasserstern sowie Wasserlinsendecken. An einigen Stellen kommt Krauses Laichkraut vor. Die Ufer sind geprägt von Kleinröhrichtarten, Uferstaude und vor allem Rohrglanzgras und Schilf. Der Graben ist durch die angrenzende Ackerntzung stark nährstoffbelastet und gestört.

Vorkommen an Biotoptypen

1	TF	Typ	HF	F.Anteil
2	BTYP	Biotoptyp		- gesetzl. Grundl.
3	Zusatz	Zusatz zum Biotoptypen		
4	LRT	Lebensraumtyp		
1	1		Ja	100 %
2	FGR	Nährstoffreicher Graben mit Stillgewässercharakter (2000)		
3	gw	Wasserpest-Laichkraut-Typ (gw)		

Räumliche Lage

Lagebeschreibung	Zwischen Südl. Ochsenwerder Sammelgraben und Ochsenw. Landscheideweg, nördlichster Verbindungsgraben		
Nachbarnutzung/en	Ackerflächen		
Rechtswert (X)	572719	Hochwert (Y)	5923908
Bezirk	Bergedorf	Naturraum	Vier- und Marschlande (673.10)
Stadtteil (OT-Nr.)	Ochsenwerder (608)	Gemarkung	Ochsenwerder (611)
Digitaler Grünplan	<input type="checkbox"/> Hafengesamtgebiet	<input type="checkbox"/> Ramsargebiet	<input type="checkbox"/> EG-Vogelschutzgeb.
Ausgleichsflächen	<input type="checkbox"/> Biosphärenreservat	<input type="checkbox"/> Nationalpark	<input type="checkbox"/>
NSG / ND / LSG			
FFH-GEBIET			
Wasserschutzgebiet			

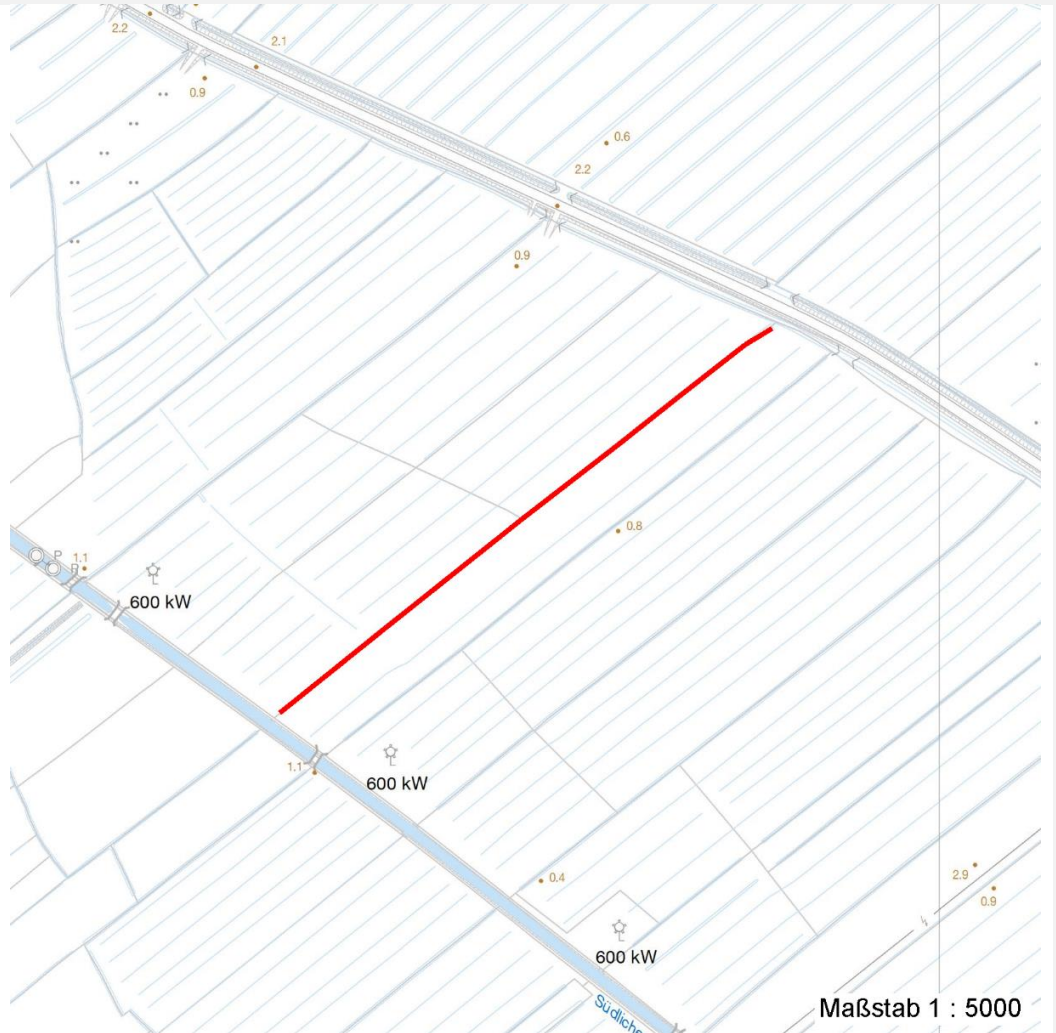
Erhebungsbogen

B

Projekt	Biotopkartierung Hamburg	Interne Nr.	77842	
		DK5 DK5-GK	7222	7224
		DK5 - Name	Oortkaten	
Handlungsbedarf	Nein	Biotop-Nr. alt	268	2
Bearbeitung	WSU	Kartierung	16.09.2012	
Räumliche Abbildung	Linie	Fläche / Länge [m²/m]	423,66	
Anzahl Abschnitte	1	Breite (lineare Abb.) [m]		

Räumliche Lage

Karte



Weitere Erhebungsbögen

Interne Nr.	Interne Nr. Zuordnung	DK5	Biotop-Nr.	Kartierung	Zuordnung	DK5 (GK)	Biotop-Nr. (alt)
77842	45926	7222	268	22.07.1997	K	7224	2
77842	45927	7222	268	13.10.2005	K	7224	2

Zuordnung: N = nachfolgende Kartierung, K = weitere Kartierungen (zeitlich vorher oder nachher)

Foto

Interne Nr.	Index	Dateiname	Aufnahmerichtung
32104	0	7222_268_160912_1.JPG	

Weitere Angaben

Merkmal	Wert
Auswertung Gefährdung/ Einflüsse	Eutrophierung

Erhebungsbogen

B

Projekt	Biotopkartierung Hamburg	Interne Nr.	77842
		DK5 DK5-GK	7222 7224
Handlungsbedarf	Nein	DK5 - Name	Oortkaten
Bearbeitung	WSU	Biotop-Nr. alt	268 2
Räumliche Abbildung	Linie	Kartierung	16.09.2012
Anzahl Abschnitte	1	Fläche / Länge [m²/m]	423,66
		Breite (lineare Abb.) [m]	

Weitere Angaben

Merkmal	Wert
Wertgesichtspunkte	angrenzende Nutzungen Bedeutung für den Biotopverbund Feuchtbiotop
zoologisch bedeutsame Strukturen Bedeutung für Tiergruppe	Kleingewässer Libellen Mollusken Wassergebundene Insekten
Ziele der Entwicklung Maßnahmen	Erhaltung Randstreifen aus der Nutzung nehmen Vermeidung von Eutrophierung

Foto

Fotodatei 7222_268_160912_1.JPG
Bildbeschreibung
Aufnahmerichtung

Fotodatei
Bildbeschreibung
Aufnahmerichtung



Teilflächenbeschreibung

Teilflächentyp		Teilflächen-Nr.	1
Biotoptyp	Nährstoffreicher Graben mit Stillgewässercharakter (2000)	Biotoptyp	FGR
- Zusatz	Wasserpest-Laichkraut-Typ (gw)	- gesetzl. Grundl.	
FFH-LRT		FFH-LRT	
Beschreibung		Entw.potential LRT	
Standort: Marsch		Hauptfläche	Ja
		Flächenanteil	100 %
		FFH-Unters.Fläche	Nein
		Saatgutfläche	Nein

Erhebungsbogen

B

Projekt	Biotopkartierung Hamburg	Interne Nr.	77842
		DK5 DK5-GK	7222 7224
Handlungsbedarf	Nein	DK5 - Name	Oortkaten
Bearbeitung	WSU	Biotop-Nr. alt	268 2
Räumliche Abbildung	Linie	Kartierung	16.09.2012
Anzahl Abschnitte	1	Fläche / Länge [m²/m]	423,66
		Breite (lineare Abb.) [m]	

Weitere Angaben

Merkmal	Wert
Boden	
Feuchte	8 - naß
Stickstoffgehalt	7 - stickstoffreich
Gewässer	
Böschungshöhe	0.80 m
Gewässertiefe	0.30 m
Breite	2.50 m
Wasserführung	w - wechselnde Wasserstände
Strömung	k - keine Strömung
Trübung	s - starke Trübung
Standort, Relief	
Relief	Graben
Böschungsneigung	steil - 1:1 bis 1:2
Belichtung	8 - sonnig
Zusätze - Btyp	vu - reiche Unterwasservegetation
Veg. - Deckg./Ant.	
Gesamt	90 %
1. Krautschicht	90 %
Veg. - Höhe	
Gesamt, durchschn.	0.70 m

Zeigerwerte der Pflanzenartenliste (Auswertung)

Standort	Belichtung	halbsonnig	7
Boden	Feuchte	zeitweise wasserüberstaut	9,7
	Stickstoff (N)	stickstoffreich	6,6
	Reaktion	neutral	6,6
Vegetation	Mahdverträglichkeit	schnittempfindlich bis mäßig schnittverträglich	4,5
Zeigerwerte	Futterwert	geringwertiges Futter	3,1
	Wechselfeuchteanzeiger		2
	Giftpflanzen		3
	Überschw.anzeiger		3

Pflanzenartenliste

Gruppe / Pflanzenart	MS	M	W	Vs	St	PA	Ph	Sz	VS	V	G	cf	Rote Liste					
													§	HH	ND	SH	D	
Tracheobionta (Gefäßpflanzen)																		
Alisma plantago-aquatica (Gewöhnlicher Froschlöffel)	7	w		K1	-													
Callitriche spec. (Wasserstern)	7	w		K1														
Carex acuta (Schlank-Segge)	7	z		K1														V
Elodea nuttallii (Nuttalls Wasserpest)	7	h		K1														
Equisetum palustre (Sumpf-Schachtelhalm)	7	w		K1														
Filipendula ulmaria (Mädesüß)	7	w		K1														
Glyceria fluitans (Flutender Schwaden)	7	l		K1														
Hottonia palustris (Wasserfeder)	7	z		K1	-									b	V		V	V
Iris pseudacorus (Gelbe Schwertlilie)	7	w		K1	-									b				

Erhebungsbogen

B

Projekt	Biotopkartierung Hamburg	Interne Nr.	77842
		DK5 DK5-GK	7222 7224
		DK5 - Name	Oortkaten
Handlungsbedarf	Nein	Biotop-Nr. alt	268 2
Bearbeitung	WSU	Kartierung	16.09.2012
Räumliche Abbildung	Linie	Fläche / Länge [m²/m]	423,66
Anzahl Abschnitte	1	Breite (lineare Abb.) [m]	

Pflanzenartenliste

Gruppe / Pflanzenart	MS	M	W	Vs	St	PA	Ph	Sz	VS	V	G	cf	§	Rote Liste				
														HH	ND	SH	D	
Juncus effusus (Flutter-Binse)	7	w		K1														
Lemna minor (Kleine Wasserlinse)	7	z		K1														
Myosotis scorpioides (Sumpf-Vergissmeinnicht)	7	w		K1														V
Phalaris arundinacea (Rohr-Glanzgras)	7	h		K1														
Phragmites australis (Schilf)	7	l		K1														
Potamogeton crispus (Krauses Laichkraut)	7	w		K1														
Rumex hydrolapathum (Fluss-Ampfer)	7	w		K1														
Urtica dioica (Große Brennessel)	7	z		K1														
Anzahl Rote Liste Arten														1	3	1		
Anzahl Arten														17				

MS: Mengensystem; M: Mengenangabe, W: Bewertung der Art (FFH-Monitoring), Vs: Vegetationsschicht, St: Status, PA: Autor Phänologie; Ph: Phänologie, Sz: Soziabilität, VS: Vitalitätssystem; V: Vitalität, G: Geschlecht, cf: unsichere Bestimmung, §: Schutz nach BNatSchG, HH: Rote Liste Hamburg, ND: Rote Liste Niedersachsen, SH: Rote Liste Schleswig-Holstein, D: Rote Liste Deutschland