

# Erhebungsbogen

**B**

<b>Projekt</b>	Biotopkartierung Hamburg	<b>Interne Nr.</b>	77818
		<b>DK5   DK5-GK</b>	<b>7220</b> 7222
		<b>DK5 - Name</b>	Over
<b>Handlungsbedarf</b>	Nein	<b>Biotop-Nr.   alt</b>	<b>9</b> 16
<b>Bearbeitung</b>	BRA	<b>Kartierung</b>	17.10.2012
<b>Räumliche Abbildung</b>	Fläche	<b>Fläche / Länge [m<sup>2</sup>/m]</b>	4482,1934
<b>Anzahl Abschnitte</b>	1	<b>Breite (lineare Abb.) [m]</b>	

<b>Gesetzlicher Schutz</b>	<b>§ 30 (2) 1.1 Natürliche oder naturnahe Fließgewässer</b>	<b>Schutz nur teilweise</b>	<b>Nein</b>
----------------------------	---	-----------------------------	-------------

<b>Gesamtbewertung</b>	7	Besonders wertvoll
– <b>Alter</b>	5	Biotop mittleren Alters, 20 bis 50 Jahre
– <b>Belastungsgrad</b>	8	geringe örtliche oder punktuelle Belastung
– <b>Ökolog. Funktion</b>	8	Wertbestimmender Bestandteil eines wertvollen Biotopkomplexes oder für den regionalen Biotopverbund.
– <b>Seltenheit</b>	8	Sehr seltener Biotoptyp, hohe Anteile seltener oder bedrohter Pflges., gesättigtes Artenspektrum, RL-Arten

## Bestandsbeschreibung

Vor einigen Jahren angelegter Priel, relativ geradliniger Verlauf, mit deutlichen Verlandungstendenzen. Die Ufer in den unteren Bereichen sind stark abgeflacht und verschlammte. Hier haben sich aufgrund 2 bis 5 m Breite örtlich Schlammuferfluren und Schlammröhren entwickelt. Im unteren südlichen Teil ist die Sohle etwas sandiger, die Riffelmarken weisen auf höhere Fließgeschwindigkeiten hin. Die Ufer unterhalb der mThW-Linie sind im oberen Teil auf bis zu 5 m Breite von sehr hochwüchsigem Schilfröhricht überwachsen, das über 3 m Wuchshöhe erreicht. Oberhalb der mThW-Linie hat sich ein Weidensaum angesiedelt, der sehr dicht steht, bis zu 20 cm Stammdicken erreicht und Wuchshöhen um 10 bis 12 m und den Prielbereich zu hohen Anteilen überschattet. Der obere Teil des Priels im Norden ist auf rund 50 m Länge etwas eingestaut. Hier ist auch bei Ebbe Restwasser vorhanden. Die Bereiche verschlammten stärker. Hier sind Vorkommen von Schierlings-Wasserfenchel im oberen Uferbereich erhalten, die hier ursprünglich angepflanzt worden ist. Ein nach Süden weisender, kurzer Prielarm, der ebenfalls angelegt und anschließend abgedämmt worden ist, ist an das südliche Prielsystem angeschlossen und entwässert mittlerweile in ähnlicher Weise. Hier ist kein Wasser mehr eingestaut. Die oberen Abschnitte der Priele sind recht kräftig überschlammt. Es sind größere Schlammuferfluren vorhanden.

## Vorkommen an Biotoptypen

1	TF	Typ	HF	F.Anteil
2	BTYP	Biotoptyp	- gesetzl. Grundl.	
3	Zusatz	Zusatz zum Biotoptypen		
4	LRT	Lebensraumtyp		
1	1		Ja	100 %
2	FWP	Priel (2000)		

## Räumliche Lage

<b>Lagebeschreibung</b>	Nördlicher Teil des Außendeichs am Overhaken		
<b>Nachbarnutzung/en</b>	Extensiv genutztes Grünland bzw. Brache, Elbe, Weidenauwald		
<b>Rechtswert (X)</b>	573247	<b>Hochwert (Y)</b>	5921469
<b>Bezirk</b>	Bergedorf	<b>Naturraum</b>	Vier- und Marschlande (673.10)
<b>Stadtteil (OT-Nr.)</b>	Ochsenwerder (608)	<b>Gemarkung</b>	Overhaken (613)
<b>Digitaler Grünplan</b>	<input type="checkbox"/> <b>Hafengesamtgebiet</b>	<input type="checkbox"/> <b>Ramsargebiet</b>	<input type="checkbox"/> <b>EG-Vogelschutzgeb.</b>
<b>Ausgleichsflächen</b>	<input type="checkbox"/> <b>Biosphärenreservat</b>	<input type="checkbox"/> <b>Nationalpark</b>	<input type="checkbox"/>
<b>NSG / ND / LSG</b>	LSG Hamburger Elbe [ HH-2051 / Anteil: 100% ]		
<b>FFH-GEBIET</b>	Hamburger Unterelbe [ DE 2526-305 / Anteil: 100% ]		
<b>Wasserschutzgebiet</b>			

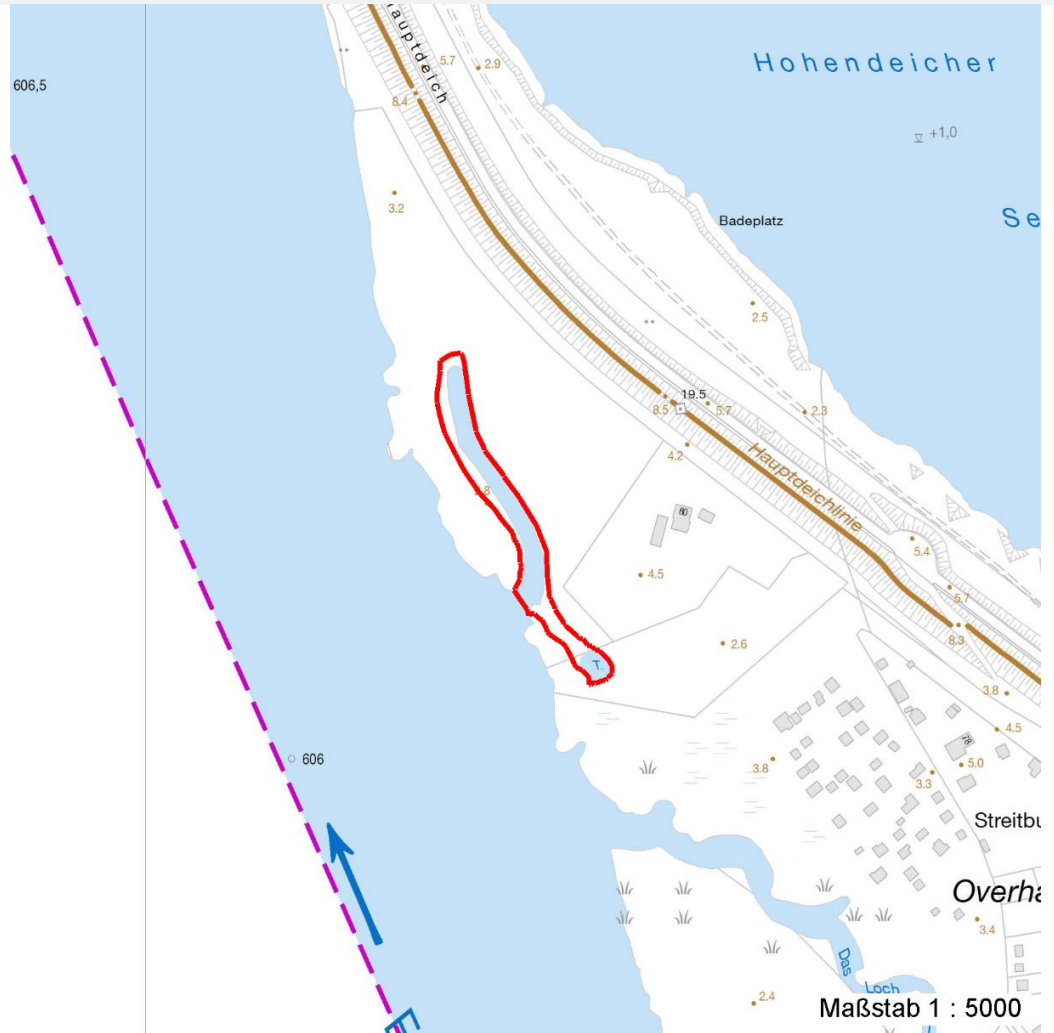
# Erhebungsbogen

**B**

<b>Projekt</b>	Biotopkartierung Hamburg		<b>Interne Nr.</b>	77818	
			<b>DK5   DK5-GK</b>	<b>7220</b>	7222
			<b>DK5 - Name</b>	Over	
<b>Handlungsbedarf</b>	Nein		<b>Biotop-Nr.   alt</b>	<b>9</b>	16
<b>Bearbeitung</b>	BRA		<b>Kartierung</b>	17.10.2012	
<b>Räumliche Abbildung</b>	Fläche		<b>Fläche / Länge [m<sup>2</sup>/m]</b>	4482,1934	
<b>Anzahl Abschnitte</b>	1		<b>Breite (lineare Abb.) [m]</b>		

## Räumliche Lage

### Karte



## Weitere Erhebungsbögen

Interne Nr.	Interne Nr. Zuordnung	DK5	Biotop-Nr.	Kartierung	Zuordnung	DK5 (GK)	Biotop-Nr. (alt)
77818	45712	7220	9	14.10.2005	K	7222	16

Zuordnung: N = nachfolgende Kartierung, K = weitere Kartierungen (zeitlich vorher oder nachher)

## Foto

Interne Nr.	Index	Dateiname	Aufnahmerichtung
34380	0	7220_9_171012_1.JPG	
34381	0	7220_9_171012_2.JPG	
34382	0	7220_9_171012_3.JPG	
34383	0	7220_9_171012_4.JPG	
34384	0	7220_9_171012_5.JPG	

# Erhebungsbogen

**B**

<b>Projekt</b>	Biotopkartierung Hamburg		<b>Interne Nr.</b>	77818
			<b>DK5   DK5-GK</b>	<b>7220</b> 7222
<b>Handlungsbedarf</b>	Nein		<b>DK5 - Name</b>	Over
<b>Bearbeitung</b>	BRA	<b>Kopie</b>	Nein	<b>Biotop-Nr.   alt</b>
<b>Räumliche Abbildung</b>	Fläche			<b>9</b> 16
<b>Anzahl Abschnitte</b>	1			<b>Kartierung</b>
				17.10.2012
				<b>Fläche / Länge [m<sup>2</sup>/m]</b>
				4482,1934
				<b>Breite (lineare Abb.) [m]</b>

## Weitere Angaben

Merkmal	Wert
<b>Auswertung</b>	
Gefährdung/ Einflüsse	Die Schlammuferfluren und damit auch die Standort von Schierlings-Wasserfenchel gehen durch Überschattung durch hochwüchsige Röhrichte und Weidengebüsch allmählich verloren.
Wertgesichtspunkte	Weitgehend naturnah geprägte Struktur mit viel natürlicher Dynamik und mittlerweile recht kräftig ausgeprägten Kleinstrukturen.
zoologisch bedeutsame Strukturen	Watt, Röhricht, Gehölze
Bedeutung für Tiergruppe	Vögel
Maßnahmen	Flächen weiter der Sukzession überlassen, keinerlei Pflege vornehmen, auch die oberen Uferbereiche vor Störungen schützen. ungestörte Entwicklung des Auwaldes und der Röhrichte zu lassen

## Foto

**Fotodatei**            7220\_9\_171012\_1.JPG  
**Bildbeschreibung**  
**Aufnahmerichtung**



**Fotodatei**            7220\_9\_171012\_2.JPG  
**Bildbeschreibung**  
**Aufnahmerichtung**





# Erhebungsbogen

**B**

<b>Projekt</b>	Biotopkartierung Hamburg	<b>Interne Nr.</b>	77818	
		<b>DK5   DK5-GK</b>	<b>7220</b>	7222
		<b>DK5 - Name</b>	Over	
<b>Handlungsbedarf</b>	Nein	<b>Biotop-Nr.   alt</b>	<b>9</b>	16
<b>Bearbeitung</b>	BRA	<b>Kartierung</b>	17.10.2012	
<b>Räumliche Abbildung</b>	Fläche	<b>Fläche / Länge [m<sup>2</sup>/m]</b>	4482,1934	
<b>Anzahl Abschnitte</b>	1	<b>Breite (lineare Abb.) [m]</b>		

## Foto

**Fotodatei** 7220\_9\_171012\_3.JPG  
**Bildbeschreibung**  
**Aufnahmerichtung**



**Fotodatei** 7220\_9\_171012\_4.JPG  
**Bildbeschreibung**  
**Aufnahmerichtung**



## Teilflächenbeschreibung

<b>Teilflächentyp</b>		<b>Teilflächen-Nr.</b>	1
<b>Biotoptyp</b>	Priel (2000)	<b>Biotoptyp</b>	FWP
- <b>Zusatz</b>		- <b>gesetzl. Grundl.</b>	
<b>FFH-LRT</b>		<b>FFH-LRT</b>	
<b>Beschreibung</b>		<b>Entw.potential LRT</b>	
		<b>Hauptfläche</b>	Ja
		<b>Flächenanteil</b>	100 %
		<b>FFH-Unters.Fläche</b>	Nein
		<b>Saatgutfläche</b>	Nein

# Erhebungsbogen

**B**

<b>Projekt</b>	Biotopkartierung Hamburg	<b>Interne Nr.</b>	77818
		<b>DK5   DK5-GK</b>	<b>7220</b> 7222
		<b>DK5 - Name</b>	Over
<b>Handlungsbedarf</b>	Nein	<b>Biotop-Nr.   alt</b>	<b>9</b> 16
<b>Bearbeitung</b>	BRA	<b>Kartierung</b>	17.10.2012
<b>Räumliche Abbildung</b>	Fläche	<b>Fläche / Länge [m<sup>2</sup>/m]</b>	4482,1934
<b>Anzahl Abschnitte</b>	1	<b>Breite (lineare Abb.) [m]</b>	

## Weitere Angaben

Merkmal	Wert
<b>Boden</b>	
Feuchte	9 - sehr naß
Reaktion	7 - neutral
Stickstoffgehalt	7 - stickstoffreich
<b>Standort, Relief</b>	
Belichtung	7 - halbsonnig
<b>Veg. - Zeigerwerte</b>	
Anz. Wechselfeuchtezeiger	6
Anz. Überschwemmungsz.	14
Anz. Magerkeitszeiger (N < 4)	5
Anteil Magerkeitszeiger (N < 4)	5 %
<b>Veg. - Soziologie</b>	
BfN Schlüssel	18.0.01 - Bidentetalia (Zweizahn-Schlammuferges.) 27.0.01 - Phragmitetalia (Röhrichte und Großseggenrieder) 43.0.01.02 - Salicion albae (Weidenauen tieferer Lagen)

## Zeigerwerte der Pflanzenartenliste (Auswertung)

<b>Standort</b>	<b>Belichtung</b>	halbsonnig	6,6
<b>Boden</b>	<b>Feuchte</b>	sehr naß	8,8
	<b>Stickstoff (N)</b>	stickstoffreich	7,2
	<b>Reaktion</b>	neutral	7,2
<b>Vegetation</b>	<b>Mahdverträglichkeit</b>	schnittempfindlich (nur Herbstschnitt vertragend)	3,2
<b>Zeigerwerte</b>	<b>Futterwert</b>	sehr geringwertiges Futter	1,9
	<b>Wechselfeuchteanzeiger</b>		6
	<b>Giftpflanzen</b>		3
	<b>Überschw.anzeiger</b>		14

## Pflanzenartenliste

Gruppe / Pflanzenart	MS	M	W	Vs	St	PA	Ph	Sz	VS	V	G	cf	Rote Liste			
													§	HH	ND	SH
<b>Tracheobionta (Gefäßpflanzen)</b>																
Alisma plantago-aquatica (Gewöhnlicher Froschlöffel)	7	w		-	-											
Alnus glutinosa (Schwarz-Erle)	7	w		-	-											
Angelica archangelica (Echte Engelwurz)	7	w		-	-											
Bolboschoenus maritimus (Strand-Simse)	7	w		-	-									V		
Butomus umbellatus (Schwanenblume)	7	w		-	-										3	
Callitriche palustris agg. (Artengruppe Sumpf-Wasserstern)	7	z		-	-										3	
Calystegia sepium (Zaun-Winde)	7	z		-	-											
Chaerophyllum bulbosum (Knolliger Kälberkropf)	7	w		-	-									3	3	
Epilobium hirsutum (Zottiges Weidenröschen)	7	z		-	-											
Filipendula ulmaria (Mädesüß)	7	w		-	-											
Galium palustre (Sumpf-Labkraut)	7	w		-	-											
Glyceria maxima (Wasser-Schwaden)	7	w		-	-											

