

Erhebungsbogen

B

Projekt	FFH-Monitoring	Interne Nr.	77823
		DK5 DK5-GK	7220 7222
		DK5 - Name	Over
Handlungsbedarf	Nein	Biotop-Nr. alt	14 22
Bearbeitung	BRA	Kartierung	17.10.2012
Räumliche Abbildung	Fläche	Fläche / Länge [m²/m]	1193,3901
Anzahl Abschnitte	1	Breite (lineare Abb.) [m]	

Gesetzlicher Schutz	§ 30 (2) 2.2 Sümpfe	Schutz nur teilweise	Nein
----------------------------	---------------------	-----------------------------	-------------

Gesamtbewertung	7	Besonders wertvoll
– Alter	5	Biotop mittleren Alters, 20 bis 50 Jahre
– Belastungsgrad	7	Flächenhaft geringe oder Vorbelastung mit schwachem Einfluß
– Ökolog. Funktion	7	Sehr hohe Bedeutung in einem Biotopkomplex, für den lokalen Biotopverbund oder als Puffer
– Seltenheit	7	Seltener Biotoptyp, mit seltenen oder bedrohten Pflges., gesättigtes Artenspektrum, einige RL-Arten

Bestandsbeschreibung

Etwas heterogene, noch relativ offene Flächen im Bereich des südlichen, am Overhaken angelegten Prielabschnittes. Offenbar regelmäßig von den Hochwässern der Elbe erreicht. In den oberen Teilen von Brennesselfluren und Rohrglanzgras dominiert, jedoch stark durchsetzt von verschiedenen Arten der feuchten Hochstaudenfluren. Darunter aber auch ein relativ hoher Anteil des neophytischen Großblütigen Springkrautes sowie regelmäßig auftretender Kohldistel. Teilbereiche liegen offen und sind von Treibselmaterial der Elbe recht kräftig überdeckt. Der gesamte Bereich ist gut gedüngt, wüchsig und nitrophytisch auf rund 1,50 m Höhe aufgewachsen.

Vorkommen an Biotoptypen

1	TF	Typ	HF	F.Anteil
2	BTYP	Biotoptyp		- gesetzl. Grundl.
3	Zusatz	Zusatz zum Biotoptypen		
4	LRT	Lebensraumtyp		
1	1		Ja	100 %
2	NUE	Hochstaudensäume der Unterelbe (2000)		
4	6430	Feuchte Hochstaudenfluren der planaren und montanen bis alpinen Stufe inkl. Waldsäume		

Räumliche Lage

Lagebeschreibung	Overhaken, Streitbusch, Overwerder Hauptdeich 80		
Nachbarnutzung/en	Flußwatt, Tide-Weiden-Auwald, Priel, Grünland		
Rechtswert (X)	573329	Hochwert (Y)	5921359
Bezirk	Bergedorf	Naturraum	Vier- und Marschlande (673.10)
Stadtteil (OT-Nr.)	Ochsenwerder (608)	Gemarkung	Overhaken (613)
Digitaler Grünplan	<input type="checkbox"/> Hafengesamtgebiet	<input type="checkbox"/> Ramsargebiet	<input type="checkbox"/> EG-Vogelschutzgeb.
Ausgleichsflächen	<input type="checkbox"/> Biosphärenreservat	<input type="checkbox"/> Nationalpark	<input type="checkbox"/>
NSG / ND / LSG	LSG Hamburger Elbe [HH-2051 / Anteil: 100%]		
FFH-GEBIET	Hamburger Unterelbe [DE 2526-305 / Anteil: 100%]		
Wasserschutzgebiet			

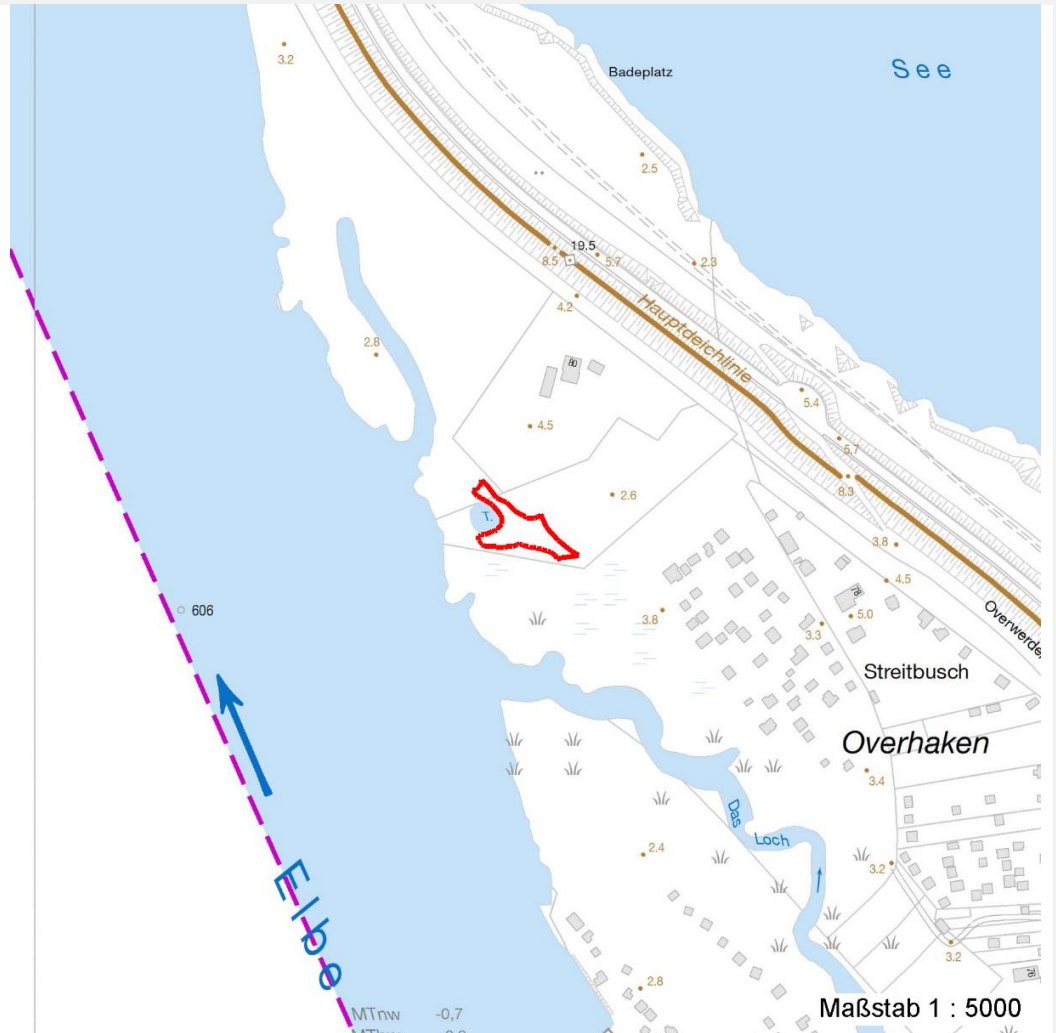
Erhebungsbogen

B

Projekt	FFH-Monitoring	Interne Nr.	77823
		DK5 DK5-GK	7220 7222
		DK5 - Name	Over
Handlungsbedarf	Nein	Biotop-Nr. alt	14 22
Bearbeitung	BRA	Kartierung	17.10.2012
Räumliche Abbildung	Fläche	Fläche / Länge [m²/m]	1193,3901
Anzahl Abschnitte	1	Breite (lineare Abb.) [m]	

Räumliche Lage

Karte



Weitere Erhebungsbögen

Interne Nr.	Interne Nr. Zuordnung	DK5	Biotop-Nr.	Kartierung	Zuordnung	DK5 (GK)	Biotop-Nr. (alt)
77823	45728	7220	14	04.10.2010	K	7222	22

Zuordnung: N = nachfolgende Kartierung, K = weitere Kartierungen (zeitlich vorher oder nachher)

Foto

Interne Nr.	Index	Dateiname	Aufnahmerichtung
34365	0	7220_14_171012_1.JPG	
34366	0	7220_14_171012_2.JPG	

Weitere Angaben

Merkmal **Wert**

Auswertung

Erhebungsbogen

B

Projekt	FFH-Monitoring	Interne Nr.	77823
		DK5 DK5-GK	7220 7222
		DK5 - Name	Over
Handlungsbedarf	Nein	Biotop-Nr. alt	14 22
Bearbeitung	BRA	Kartierung	17.10.2012
Räumliche Abbildung	Fläche	Fläche / Länge [m²/m]	1193,3901
Anzahl Abschnitte	1	Breite (lineare Abb.) [m]	

Weitere Angaben

Merkmal	Wert
Gefährdung/ Einflüsse	Recht intensive Düngung durch die Hochwässer der Elbe, hohe Anteile von Brennesseln.
Wertgesichtspunkte	Strukturreich, naturnah, recht ungestört.
Maßnahmen	Weiter der Sukzession überlassen, keine Maßnahmen ergreifen.

Foto

Fotodatei 7220_14_171012_1.JPG
Bildbeschreibung
Aufnahmerichtung



Fotodatei 7220_14_171012_2.JPG
Bildbeschreibung
Aufnahmerichtung



Teilflächenbeschreibung

Teilflächentyp		Teilflächen-Nr.	1
Biotoptyp	Hochstaudensäume der Unterelbe (2000)	Biotoptyp	NUE
- Zusatz		- gesetzl. Grundl.	
FFH-LRT	Feuchte Hochstaudenfluren der planaren und montanen bis alpinen Stufe inkl. Waldsäume	FFH-LRT	6430
Beschreibung		Entw.potential LRT	
		Hauptfläche	Ja
		Flächenanteil	100 %
		FFH-Unters.Fläche	Nein
		Saatgutfläche	Nein

FFH-Bewertungen (HH)

Lebensraumtyp / Parameter	Wertstufe A	Wertstufe B	Wertstufe C	Wert / Begründung	Z
6431-1 (HH) Säume der Unterelbe (Feuchte Hochstaudensäume der planaren Stufe)					B
Habitatstrukturen					B
Bestandsstruktur;	günstig	mittel	ungünstig		B

Erhebungsbogen

B

Projekt	FFH-Monitoring	Interne Nr.	77823
		DK5 DK5-GK	7220 7222
		DK5 - Name	Over
Handlungsbedarf	Nein	Biotop-Nr. alt	14 22
Bearbeitung	BRA	Kartierung	17.10.2012
Räumliche Abbildung	Fläche	Fläche / Länge [m²/m]	1193,3901
Anzahl Abschnitte	1	Breite (lineare Abb.) [m]	

FFH-Bewertungen (HH)

Lebensraumtyp / Parameter	Wertstufe A	Wertstufe B	Wertstufe C	Wert / Begründung	Z
Anteil typischer Vegetation; Anteil der saumtypischen Vegetation an der gesamten Abschnittslänge in %	> 80%	50-80%	< 50%	80%	B
dom. Einart-Bestände; , Anteil der dominanten Einart-Bestände)	gering	mittel	hoch		A
Standortstrukturen; Strukturdiversität; Spülsäume, Sand/ Schlammbanken, offene Bodenstellen, Standorte unterschiedlicher Höhenlage	günstig hoch	mittel mittel	ungünstig gering		A A
Naturnähe des Überflutungsregimes; Überflutungshäufigkeit;	günstig jährl.	mittel selten	ungünstig nie		A A
Beeinträchtigungen					B
Störungen des Standortes; Ausbauintensität; z.B. Gewässer- und Uferausbau	günstig gering	mittel mittel	ungünstig hoch		A A
Schäden angrenzende Nutzungen; z. B. Nährstoffeinträge durch angrenzende Nutzung	gering	mittel	hoch		A
Untypische Vegetationsaspekte; Gehölze; ruderales "Allerweltsarten"; Deckung %	günstig < 15%	mittel 15-30%	ungünstig > 30%	0%	B A
Neophyten;	< 15%	15-30%	> 30%	20%	B
Nutzungen; häufige Unterbrechungen; abschnittübergreifendes Kriterium	keine günstig nein	< 5% mittel nein	> 5% ungünstig ja	2%	B A A
Trittschäden;	keine	gering	stark		A
Müllablagerungen;	keine	gering	stark		A
hörbarer, dauerh. Lärm;	kein	deutl.	stark		A
Arteninventar				9	B

FFH-Bewertungen (BFN)

1	Lebensraumtyp			
3	Arteninventar, Gesamtbewertung, 1..n - Parameter mit Kriterien A/B/C			
4	Habitatstruktur, Gesamtbewertung, 1..n - Parameter mit Kriterien A/B/C			
5	Beeinträchtigungen, Gesamtbewertung, 1..n - Parameter mit Kriterien A/B/C			
	Zustandsbewertung: AZ – Vorgabewert, Z – von AZ abweichend festgelegte Zustandsbewertung	Wert	AZ	Z
1	6430 (BFN) Feuchte Hochstaudenfluren der planaren und montanen bis alpinen Stufe inkl. Waldsäume		A	
3	Arteninventar		A	
3.2	Anzahl LRT-typischer Arten A: >= 16 Arten Begründung für Bewertung: 9 B: 10-15 Arten C: < 10 Arten		A	
4	Habitatstrukturen		A	
4.2	naturraumtypische Strukturen (Bewertung gutachterlich mit Begründung)			

Erhebungsbogen

B

Projekt	FFH-Monitoring	Interne Nr.	77823	
		DK5 DK5-GK	7220	7222
		DK5 - Name	Over	
Handlungsbedarf	Nein	Biotop-Nr. alt	14	22
Bearbeitung	BRA	Kartierung	17.10.2012	
Räumliche Abbildung	Fläche	Fläche / Länge [m²/m]	1193,3901	
Anzahl Abschnitte	1	Breite (lineare Abb.) [m]		

FFH-Bewertungen (BFN)

		Wert	AZ	Z
1 Lebensraumtyp				
3 Arteninventar , Gesamtbewertung, 1..n - Parameter mit Kriterien A/B/C				
4 Habitatstruktur , Gesamtbewertung, 1..n - Parameter mit Kriterien A/B/C				
5 Beeinträchtigungen , Gesamtbewertung, 1..n - Parameter mit Kriterien A/B/C				
Zustandsbewertung: AZ – Vorgabewert, Z – von AZ abweichend festgelegte Zustandsbewertung				
	A: vollständig typischer, vielfältiger Strukturkomplex		A	
	B: überwiegend typischer Strukturkomplex			
	C: nur eingeschränkt typischer Strukturkomplex mit geringer Vielfalt			
5 Beeinträchtigungen			A	
5.2	Deckungsgrad Verbuschung (%)			
	A: < 20 %		A	
	Begründung für Bewertung: 0%			
	B: 20 - 50 %			
	C: > 50 - 70 %			
	Aufforstung bzw. angepflanzte Gehölze (betroffener Flächenanteil in %) Bezugsraum: Erstabgrenzung des Vorkommens			
	A: 0		A	
	Begründung für Bewertung: 0			
	B: ≤ 5 % (Einzelgehölze)			
	C: > 5 %			
5.2	Deckungsgrad Entwässerungszeiger (%) (Deckung und Arten nennen)			
	A: < 5 %		A	
	Begründung für Bewertung: 0%			
	B: 5 - 10 %			
	C: > 10 %			
5.2	Deckungsgrad Störzeiger (%) (d. h. Nitrophyten oder Neophyten; Arten nennen, Deckung in % angeben)			
	A: < 20 %		A	
	Begründung für Bewertung: 2%			
	B: 20 - 50 %			
	C: > 50 - 75 %			
	direkte Schädigung der Vegetation (z. B. durch Tritt oder Gewässerberäumung) (gutaachterlich mit Begründung: Angabe zur Ursache der Schädigung und dem betroffenen Flächenanteil in %)			
	A: nicht erkennbar bzw. max. punktuell ohne Schädigung des LRT-Vorkommens		A	
	B: Beeinträchtigungen deutlich erkennbar			
	C: erhebliche Beeinträchtigungen erkennbar, Bestand dadurch degeneriert			

Zeigerwerte der Pflanzenartenliste (Auswertung)

Standort	Belichtung	halbsonnig	6,9
Boden	Feuchte	feucht	7,4
	Stickstoff (N)	sehr stickstoffreich	7,5
	Reaktion	neutral	7
Vegetation	Mahdverträglichkeit	mäßig schnittverträglich (erster Schnitt nicht vor 1. Juli)	4,9
Zeigerwerte	Futterwert	geringwertiges Futter	2,6
	Wechselfeuchteanzeiger		8
	Giftpflanzen		3
	Überschw.anzeiger		9

Erhebungsbogen

B

Projekt	FFH-Monitoring	Interne Nr.	77823
		DK5 DK5-GK	7220 7222
		DK5 - Name	Over
Handlungsbedarf	Nein	Biotop-Nr. alt	14 22
Bearbeitung	BRA	Kartierung	17.10.2012
Räumliche Abbildung	Fläche	Fläche / Länge [m²/m]	1193,3901
Anzahl Abschnitte	1	Breite (lineare Abb.) [m]	

Pflanzenartenliste

Gruppe / Pflanzenart	MS	M	W	Vs	St	PA	Ph	Sz	VS	V	G	cf	Rote Liste			
													§	HH	ND	SH
Tracheobionta (Gefäßpflanzen)																
Acer pseudoplatanus (Berg-Ahorn)	7	w		-	-											
Angelica archangelica (Echte Engelwurz)	7	w	T	-	-											
Anthriscus sylvestris (Wiesen-Kerbel)	7	w		-	-											
Arctium lappa (Große Klette)	7	w		-	-											
Artemisia vulgaris (Gewöhnlicher Beifuß)	7	w		-	-											
Calystegia sepium (Zaun-Winde)	7	z	T	-	-											
Carex acuta (Schlank-Segge)	7	w	B	-	-										V	
Chaerophyllum bulbosum (Knolliger Kälberkopf)	7	w	W	-	-									3	3	
Cirsium arvense (Acker-Kratzdistel)	7	w	B	-	-											
Cirsium oleraceum (Kohl-Kratzdistel)	7	w	T	-	-											
Elymus repens (Gewöhnliche Quecke)	7	w	B	-	-											
Filipendula ulmaria (Mädesüß)	7	w	T	-	-											
Galium palustre (Sumpf-Labkraut)	7	w		-	-											
Glechoma hederacea (Gundermann)	7	z		-	-											
Glyceria maxima (Wasser-Schwaden)	7	w		-	-											
Impatiens glandulifera (Drüsiges Springkraut)	7	z	Ne	-	-											
Iris pseudacorus (Gelbe Schwertlilie)	7	w	B	-	-									b		
Lycopus europaeus (Gewöhnlicher Wolfstrapp)	7	w	B	-	-											
Lythrum salicaria (Blut-Weiderich)	7	w	T	-	-											
Myosotis scorpioides (Sumpf-Vergissmeinnicht)	7	w		-	-										V	
Nasturtium officinale (Echte Brunnenkresse)	7	w		-	-											
Persicaria amphibia (Wasser-Knöterich)	7	w	B	-	-											
Persicaria hydropiper (Wasserpfeffer)	7	w		-	-											
Phalaris arundinacea (Rohr-Glanzgras)	7	h	B	-	-											
Phragmites australis (Schilf)	7	w	B	-	-											
Poa trivialis (Gewöhnliches Rispengras)	7	z		-	-											
Ranunculus repens (Kriechender Hahnenfuß)	7	w		-	-											
Rorippa amphibia (Wasser-Sumpfkresse)	7	w	T	-	-											
Rorippa anceps (Niederliegende Sumpfkresse)	7	w		-	-										D	
Rumex crispus (Krauser Ampfer)	7	w		-	-											
Rumex obtusifolius (Stumpfblättriger Ampfer)	7	w	B	-	-											
Salix viminalis (Korb-Weide)	7	w		-	-											
Senecio erraticus (Spreizendes Greiskraut)	7	w		-	-							X		1		
Solanum dulcamara (Bittersüßer Nachtschatten)	7	w	T	-	-											
Stachys palustris (Sumpf-Ziest)	7	z	T	-	-											
Symphytum officinale (Echter Beinwell)	7	w		-	-											
Typha latifolia (Breitblättriger Rohrkolben)	7	z	B	-	-											
Urtica dioica (Große Brennnessel)	7	h	B	-	-											
Anzahl Rote Liste Arten													2	4		
Anzahl Arten													38			

MS: Mengensystem; M: Mengenangabe, W: Bewertung der Art (FFH-Monitoring), Vs: Vegetationsschicht, St: Status, PA: Autor Phänologie; Ph: Phänologie, Sz: Soziabilität, VS: Vitalitätssystem; V: Vitalität, G: Geschlecht, cf: unsichere Bestimmung, §: Schutz nach BNatSchG, HH: Rote Liste Hamburg, Nds: Rote Liste Niedersachsen, SH: Rote Liste Schleswig-Holstein, D: Rote Liste Deutschland