

Erhebungsbogen

B

Projekt	Biotopkartierung Hamburg	Interne Nr.	77819
		DK5 DK5-GK	7220 7222
		DK5 - Name	Over
Handlungsbedarf	Nein	Biotop-Nr. alt	10 17
Bearbeitung	BRA	Kartierung	17.10.2012
Räumliche Abbildung	Fläche	Fläche / Länge [m²/m]	18806,0941
Anzahl Abschnitte	1	Breite (lineare Abb.) [m]	

Gesetzlicher Schutz kein gesetzl. Schutz **kein gesetzlich geschütztes Biotop** **Schutz nur teilweise** **Nein**

Gesamtbewertung	5	Noch wertvoll, gut entwicklungsfähig
– Alter	5	Biotop mittleren Alters, 20 bis 50 Jahre
– Belastungsgrad	5	Flächenhaft mittlere oder örtlich starke Belastung
– Ökolog. Funktion	5	Bedeutung in einem Biotopkomplex, für den lokalen Biotopverbund oder als Puffer
– Seltenheit	5	Seltener Biotoptyp, floristisch stark verarmt, ohne seltener Pflges. od. verbr. artenreicher Biotoptyp

Bestandsbeschreibung

Leicht welliges Gelände, vermutlich ursprüngliches Auen- und Marschenrelief, im Außendeich der Elbe. Zwischenzeitlich entsprechend der Vorkartierung offenbar brachgefallen, aktuell jedoch mit offenbar regelmäßig stattfindender Mähwiesennutzung. Mit mäßig artenreichem, mesophilem Grünland, relativ nährstoffreich, zeitweilig mit Blühaspekten aus Sauerampfer und Löwenzahn. Offenbar - zumindest kleinräumig - mit sandig-magerem Untergrund. Zuvor offenbar auch zeitweilig beweidet.

Vorkommen an Biotoptypen

1	TF	Typ	HF	F.Anteil
2	BTYP	Biotoptyp	- gesetzl. Grundl.	
3	Zusatz	Zusatz zum Biotoptypen		
4	LRT	Lebensraumtyp		
1	1		Ja	100 %
2	GMZ	Sonstiges mesophiles Grünland (2000)		

Räumliche Lage

Lagebeschreibung	Im Norden des Außendeichsgebietes Overhaken		
Nachbarnutzung/en	Privatgrundstück, Priel, Auwald		
Rechtswert (X)	573285	Hochwert (Y)	5921509
Bezirk	Bergedorf	Naturraum	Vier- und Marschlande (673.10)
Stadtteil (OT-Nr.)	Ochsenwerder (608)	Gemarkung	Overhaken (613)
Digitaler Grünplan	<input type="checkbox"/> Hafengesamtgebiet	<input type="checkbox"/> Ramsargebiet	<input type="checkbox"/> EG-Vogelschutzgeb.
Ausgleichsflächen	<input type="checkbox"/> Biosphärenreservat	<input type="checkbox"/> Nationalpark	<input type="checkbox"/>
NSG / ND / LSG	LSG Hamburger Elbe [HH-2051 / Anteil: 100%], LSG Overhaken [HH-2031 / Anteil: < 1%]		
FFH-GEBIET	Hamburger Untere Elbe [DE 2526-305 / Anteil: 100%]		
Wasserschutzgebiet			

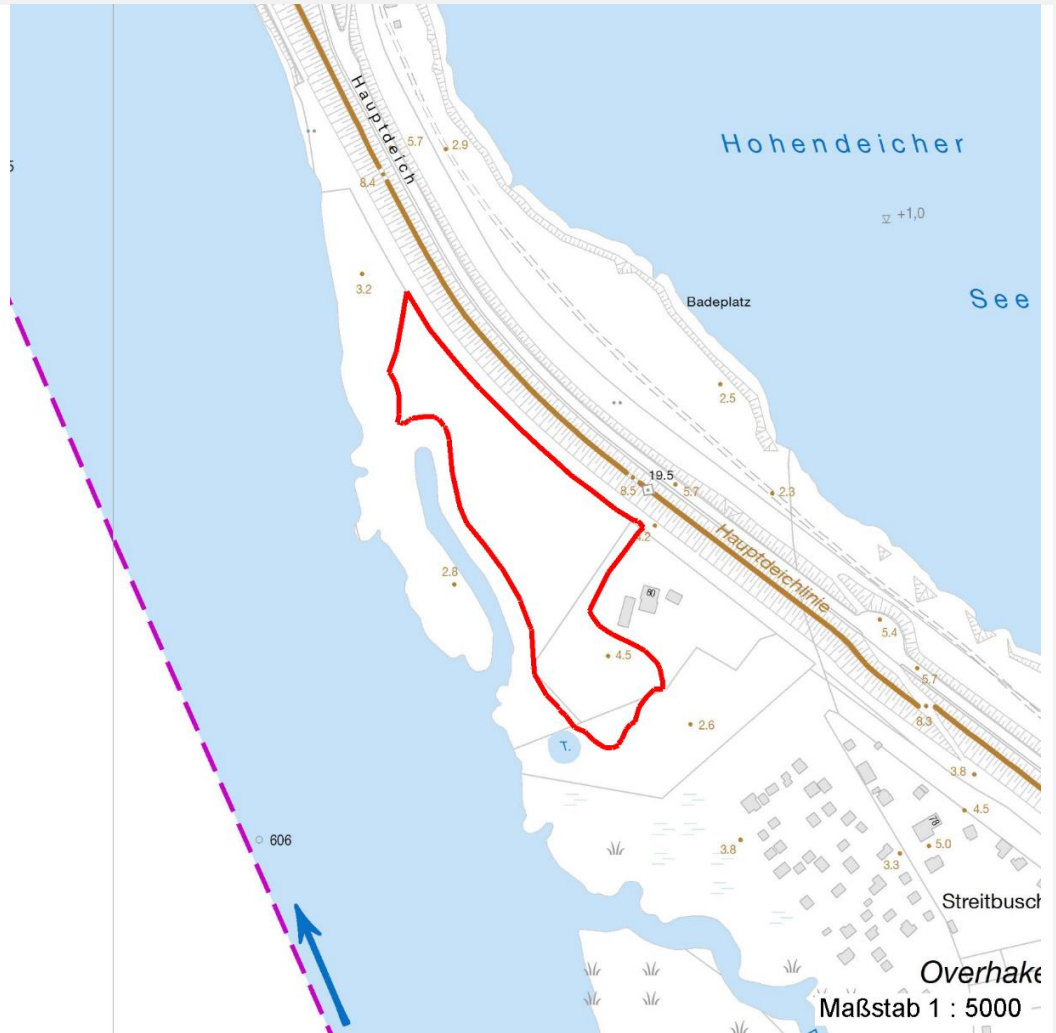
Erhebungsbogen

B

Projekt	Biotopkartierung Hamburg	Interne Nr.	77819
		DK5 DK5-GK	7220 7222
		DK5 - Name	Over
Handlungsbedarf	Nein	Biotop-Nr. alt	10 17
Bearbeitung	BRA	Kartierung	17.10.2012
Räumliche Abbildung	Fläche	Fläche / Länge [m²/m]	18806,0941
Anzahl Abschnitte	1	Breite (lineare Abb.) [m]	

Räumliche Lage

Karte



Weitere Erhebungsbögen

Interne Nr.	Interne Nr. Zuordnung	DK5	Biotop-Nr.	Kartierung	Zuordnung	DK5 (GK)	Biotop-Nr. (alt)
77819	45705	7220	10	14.10.2005	K	7222	17

Zuordnung: N = nachfolgende Kartierung, K = weitere Kartierungen (zeitlich vorher oder nachher)

Foto

Interne Nr.	Index	Dateiname	Aufnahmerichtung
34364	0	7220_10_171012_1.JPG	

Weitere Angaben

Merkmal	Wert
Auswertung Gefährdung/ Einflüsse	Von Brache und früherer Intensivnutzung geprägt, nur mäßig artenreich, noch relativ nährstoffreich.

Erhebungsbogen

B

Projekt	Biotopkartierung Hamburg	Interne Nr.	77819
		DK5 DK5-GK	7220 7222
		DK5 - Name	Over
Handlungsbedarf	Nein	Biotop-Nr. alt	10 17
Bearbeitung	BRA	Kartierung	17.10.2012
Räumliche Abbildung	Fläche	Fläche / Länge [m²/m]	18806,0941
Anzahl Abschnitte	1	Breite (lineare Abb.) [m]	

Weitere Angaben

Merkmal	Wert
Wertgesichtspunkte	Gute Entwicklungsmöglichkeiten für artenreiche Vordeichswiesen, eventuell auch als Brenndoldenwiese geeignet.
Maßnahmen	Mähwiesennutzung mit zwei Schnitten jährlich fortsetzen, nach Möglichkeit frühen Mähtermin wählen, um die Arten der Brenndoldenwiesen zu fördern und die Fläche weiter auszuhagern.

Foto

Fotodatei 7220_10_171012_1.JPG
Bildbeschreibung
Aufnahmerichtung



Fotodatei
Bildbeschreibung
Aufnahmerichtung

Teilflächenbeschreibung

Teilflächentyp		Teilflächen-Nr.	1
Biotoptyp	Sonstiges mesophiles Grünland (2000)	Biotoptyp	GMZ
- Zusatz		- gesetzl. Grundl.	
FFH-LRT		FFH-LRT	
Beschreibung		Entw.potential LRT	
		Hauptfläche	Ja
		Flächenanteil	100 %
		FFH-Unters.Fläche	Nein
		Saatgutfläche	Nein

Erhebungsbogen

B

Projekt	Biotopkartierung Hamburg	Interne Nr.	77819
		DK5 DK5-GK	7220 7222
		DK5 - Name	Over
Handlungsbedarf	Nein	Biotop-Nr. alt	10 17
Bearbeitung	BRA	Kartierung	17.10.2012
Räumliche Abbildung	Fläche	Fläche / Länge [m²/m]	18806,0941
Anzahl Abschnitte	1	Breite (lineare Abb.) [m]	

Weitere Angaben

Merkmal	Wert
Boden	
Feuchte	5 - frisch und mäßig frisch
Reaktion	6 - schwach sauer
Stickstoffgehalt	5 - mäßig stickstoffarm
Standort, Relief	
Belichtung	7 - halbsonnig
Veg. - Zeigerwerte	
Mahdverträglichkeit	6 - mäßig bis gut schnittverträglich (erster Schnitt nicht vor Mitte Juni)
Futterwert	4 - mäßige Futterqualität
Anz. Giftpflanzen	0
Anz. Wechselfeuchtezeiger	6
Anz. Überschwemmungsz.	0
Anz. Magerkeitszeiger (N < 4)	8
Anteil Magerkeitszeiger (N < 4)	26 %
Veg. - Soziologie	
BfN Schlüssel	19 - Artemisietea (Ausdauernde Stickstoff-Krautfluren) 30.0.02 - Arrhenatheretalia (Gedüngte Frischwiesen und -weiden)

Zeigerwerte der Pflanzenartenliste (Auswertung)

Standort	Belichtung	halbsonnig	7,3
Boden	Feuchte	frisch und mäßigfrisch	5,4
	Stickstoff (N)	mäßig stickstoffarm	5,5
	Reaktion	schwach sauer	6,3
Vegetation	Mahdverträglichkeit	mäßig bis gut schnittverträglich (erster Schnitt nicht vor Mitte Juni)	6,4
Zeigerwerte	Futterwert	ausreichende Futterqualität	5
	Wechselfeuchteanzeiger		6
	Giftpflanzen		0
	Überschw.anzeiger		0

Pflanzenartenliste

Gruppe / Pflanzenart	MS	M	W	Vs	St	PA	Ph	Sz	VS	V	G	cf	Rote Liste					
													§	HH	ND	SH	D	
Tracheobionta (Gefäßpflanzen)																		
Achillea millefolium (Gewöhnliche Schafgarbe)	7	h		-	-													
Agrostis capillaris (Rotes Straußgras)	7	z		-	-													
Allium scorodoprasum (Schlangen-Lauch)	7	w		-	-										3	3	3	
Alopecurus pratensis (Wiesen-Fuchsschwanz)	7	w		-	-													
Anthriscus sylvestris (Wiesen-Kerbel)	7	w		-	-													
Arrhenatherum elatius (Glatthafer)	7	w		-	-													
Bunias orientalis (Orientalisches Zackenschötchen)	7	z		-	-													
Calamagrostis epigejos (Land-Reitgras)	7	h		-	-													
Cirsium arvense (Acker-Kratzdistel)	7	z		-	-													
Dactylis glomerata (Wiesen-Knäuelgras)	7	z		-	-													
Deschampsia cespitosa (Rasen-Schmiele)	7	w		-	-													
Elymus repens (Gewöhnliche Quecke)	7	w		-	-													

Erhebungsbogen

B

Projekt	Biotopkartierung Hamburg	Interne Nr.	77819
		DK5 DK5-GK	7220 7222
		DK5 - Name	Over
Handlungsbedarf	Nein	Biotop-Nr. alt	10 17
Bearbeitung	BRA	Kartierung	17.10.2012
Räumliche Abbildung	Fläche	Fläche / Länge [m²/m]	18806,0941
Anzahl Abschnitte	1	Breite (lineare Abb.) [m]	

Pflanzenartenliste

Gruppe / Pflanzenart	MS	M	W	Vs	St	PA	Ph	Sz	VS	V	G	cf	§	Rote Liste			
														HH	ND	SH	D
Festuca rubra (Rot-Schwingel)	7	h		-	-												
Galium verum (Echtes Labkraut)	7	z		-	-										3		
Geranium molle (Weicher Storchschnabel)	7	w		-	-												
Geranium pusillum (Kleiner Storchschnabel)	7	w		-	-												
Glechoma hederacea (Gundermann)	7	w		-	-												
Heracleum sphondylium (Wiesen-Bärenklau)	7	w		-	-												
Holcus lanatus (Wolliges Honiggras)	7	w		-	-												
Lolium perenne (Ausdauerndes Weidelgras)	7	z		-	-												
Phalaris arundinacea (Rohr-Glanzgras)	7	w		-	-												
Plantago lanceolata (Spitz-Wegerich)	7	w		-	-												
Poa pratensis (Wiesen-Rispengras)	7	w		-	-												
Poa trivialis (Gewöhnliches Rispengras)	7	h		-	-												
Rumex acetosa (Großer Sauerampfer)	7	z		-	-												
Rumex acetosella (Kleiner Sauerampfer)	7	w		-	-												
Rumex crispus (Krauser Ampfer)	7	w		-	-												
Rumex obtusifolius (Stumpfblättriger Ampfer)	7	w		-	-												
Rumex thyrsiflorus (Straußblütiger Ampfer)	7	z		-	-												
Stellaria graminea (Gras-Sternmiere)	7	w		-	-												
Taraxacum spec. (Löwenzahn)	7	z		-	-												
Urtica dioica (Große Brennnessel)	7	z		-	-												
Anzahl Rote Liste Arten														2	1	1	
Anzahl Arten														32			

MS: Mengensystem; M: Mengenangabe, W: Bewertung der Art (FFH-Monitoring), Vs: Vegetationsschicht, St: Status, PA: Autor Phänologie; Ph: Phänologie, Sz: Sozibilitätät, VS: Vitalitätssystem; V: Vitalität, G: Geschlecht, cf: unsichere Bestimmung, §: Schutz nach BNatSchG, HH: Rote Liste Hamburg, Nds: Rote Liste Niedersachsen, SH: Rote Liste Schleswig-Holstein, D: Rote Liste Deutschland