

Erhebungsbogen

B

Projekt	Biotopkartierung Hamburg	Interne Nr.	136345
		DK5 DK5-GK	7052
		DK5 - Name	Puckaff
Handlungsbedarf	Nein	Biotop-Nr. alt	81
Bearbeitung	BRA	Kartierung	26.06.2019
Räumliche Abbildung	Fläche	Fläche / Länge [m²/m]	5301,5962
Anzahl Abschnitte	1	Breite (lineare Abb.) [m]	

Gesetzlicher Schutz	§ 30 (2) 2.5 Binsen- und seggenreiche Nasswiesen	Schutz nur teilweise	Nein
----------------------------	---	-----------------------------	-------------

Gesamtbewertung	8	Hochgradig wertvoll
– Alter	8	Biotop hohen Alters, 200 bis 500 Jahre
– Belastungsgrad	7	Flächenhaft geringe oder Vorbelastung mit schwachem Einfluß
– Ökolog. Funktion	8	Wertbestimmender Bestandteil eines wertvollen Biotopkomplexes oder für den regionalen Biotopverbund.
– Seltenheit	8	Sehr seltener Biotoptyp, hohe Anteile seltener oder bedrohter Pflges., gesättigtes Artenspektrum, RL-Arten

Bestandsbeschreibung

Anmooriger Untergrund, in Teilen weich, im Zentrum ist die Fläche deutlich eingemuldet. Innerhalb der Fläche gibt es Niveaunterschiede von ca. 0,5 m. Der Untergrund ist dort - wo er erkennbar ist - sandig bis stark humos bis anmoorig. Die Fläche ist von Gehölzen umgeben und wird offenbar nur sehr extensiv genutzt, am Boden zwischen den Pflanzen hat sich viel Streu angereichert und auch zum aktuellen Termin sollte die Vegetation im Grunde gemäht sein, ist sie aber nicht. Diese besteht zu hohen Anteilen aus Süßgräsern in der 1. Krautschicht, v.a. viel Rotes Straußgras, etwas Rasenschmiel und Honiggras. Darunter aber auch sehr große Anteile von Binsen, sowohl Flatterbinse, Spitzblütige Binse als auch in kleineren Teilbereichen Fadenbinse kommen in größerer Zahl vor. Aktuell ist der Bestand blütenarm, von der Vegetation her bilden aber vermutlich Sumpf-Hornklee mitunter größere Blühaspekte. Unter den Gräsern zeigen Rotes Straußgras und Ruchgras verhältnismäßig magere Standortverhältnisse an.

Vorkommen an Biotoptypen

1	TF	Typ	HF	F.Anteil
2	BTYP	Biotoptyp		- gesetzl. Grundl.
3	Zusatz	Zusatz zum Biotoptypen		
4	LRT	Lebensraumtyp		
1	1		Ja	100 %
2	GNA	Seggen-, binsen- und/oder hochstaudenreiche Nasswiese magerer, basenarmer Standorte (2018)		§ 30 (2) 2.5

Räumliche Lage

Lagebeschreibung	Zwischen Segeberger Chaussee und Landesgrenze		
Nachbarnutzung/en	Weitere Grünlandflächen, Feldgehölzartig aufgeweitete Heckenstrukturen, im Osten eine Hauptstraße		
Rechtswert (X)	571251	Hochwert (Y)	5952506
Bezirk	Wandsbek	Naturraum	Obere Alsterniederung (702.01)
Stadtteil (OT-Nr.)	Duvenstedt (522)	Gemarkung	Duvenstedt (534)
Digitaler Grünplan	<input type="checkbox"/> Hafengesamtgebiet	<input type="checkbox"/> Ramsargebiet	<input type="checkbox"/> EG-Vogelschutzgeb.
Ausgleichsflächen	<input type="checkbox"/> Biosphärenreservat	<input type="checkbox"/> Nationalpark	<input type="checkbox"/>
NSG / ND / LSG	LSG Duvenstedt, Bergstedt, Lemsahl-Mellingstedt, Volksdorf und Rahlstedt [HH-2009 / Anteil: 100%]		
FFH-GEBIET			
Wasserschutzgebiet			

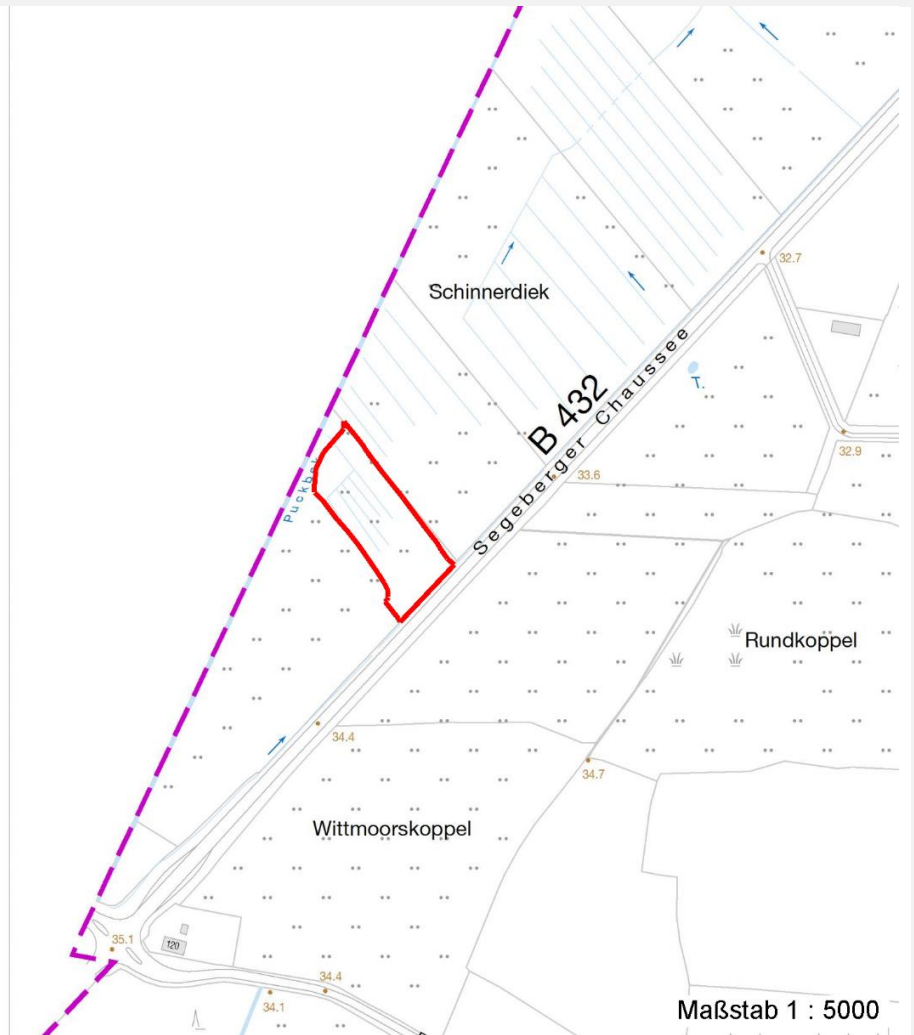
Erhebungsbogen

B

Projekt	Biotopkartierung Hamburg	Interne Nr.	136345
		DK5 DK5-GK	7052
		DK5 - Name	Puckaff
Handlungsbedarf	Nein	Biotop-Nr. alt	81
Bearbeitung	BRA	Kartierung	26.06.2019
Räumliche Abbildung	Fläche	Fläche / Länge [m²/m]	5301,5962
Anzahl Abschnitte	1	Breite (lineare Abb.) [m]	

Räumliche Lage

Karte



Weitere Erhebungsbögen

Interne Nr.	Interne Nr. Zuordnung	DK5	Biotop-Nr.	Kartierung	Zuordnung	DK5 (GK)	Biotop-Nr. (alt)
136345	45617	7052	25	04.10.2011	K	7054	21

Zuordnung: N = nachfolgende Kartierung, K = weitere Kartierungen (zeitlich vorher oder nachher)

Foto

Interne Nr.	Index	Dateiname	Aufnahmerichtung
73945	0	7052_81_260619_1.JPG	
73946	0	7052_81_260619_2.JPG	
73947	0	7052_81_260619_5.JPG	
73948	0	7052_81_260619_4.JPG	
73949	0	7052_81_260619_3.JPG	

Erhebungsbogen

B

Projekt	Biotopkartierung Hamburg		Interne Nr.	136345
			DK5 DK5-GK	7052
Handlungsbedarf	Nein		DK5 - Name	Puckaff
Bearbeitung	BRA	Kopie	Biotop-Nr. alt	81
Räumliche Abbildung	Fläche	Nein	Kartierung	26.06.2019
Anzahl Abschnitte	1		Fläche / Länge [m²/m]	5301,5962
			Breite (lineare Abb.) [m]	

Weitere Angaben

Merkmale	Wert
Auswertung	
Gefährdung/ Einflüsse	Die Fläche wird nur sehr extensiv bewirtschaftet und dabei zu spät gemäht, es sammelt sich viel Streu an, kleinwüchsige Arten werden ausgeschattet, es droht eine Artenverarmung
Wertgesichtspunkte	Altes, mäßig artenreiches Grünland mit Vorkommen gefährdeter Arten, teilweise in größerer Zahl, Potenzial für eine geschützte Moorwiese; mageres Standortpotential
Maßnahmen	Das Potenzial muss dringend erhalten werden und sollte sich auch auf benachbarte Flächen ausbreiten können. Zumindest die wüchsigen Teilflächen im Osten sollten rechtzeitig gemäht werden. Das Mähgut sollte jeweils von der Fläche abgeräumt werden. Der Mahdtermin kann gegebenenfalls an die Befahrbarkeit der Flächen angepasst werden. Langfristig ist vermutlich eine einschürige Wiesennutzung ausreichend, wenn das Mähgut jeweils abgeräumt wird.

Foto

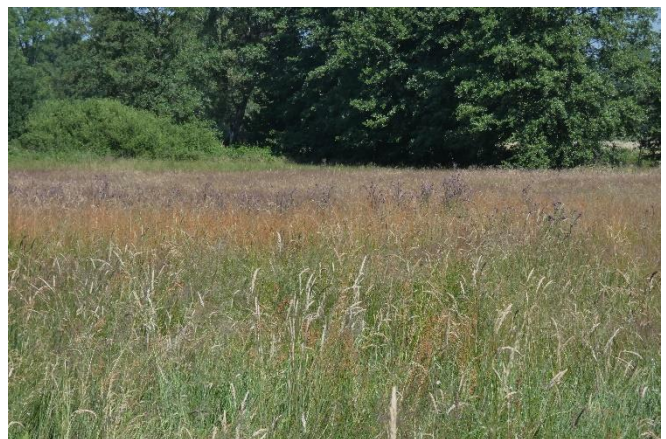
Fotodatei 7052_81_260619_1.JPG

Bildbeschreibung
Aufnahmerichtung



Fotodatei 7052_81_260619_2.JPG

Bildbeschreibung
Aufnahmerichtung



Erhebungsbogen

B

Projekt	Biotopkartierung Hamburg	Interne Nr.	136345
Handlungsbedarf	Nein	DK5 DK5-GK	7052
Bearbeitung	BRA	DK5 - Name	Puckaff
Räumliche Abbildung	Fläche	Biotop-Nr. alt	81
Anzahl Abschnitte	1	Kartierung	26.06.2019
		Fläche / Länge [m²/m]	5301,5962
		Breite (lineare Abb.) [m]	

Foto

Fotodatei 7052_81_260619_3.JPG

Bildbeschreibung
Aufnahmerichtung



Fotodatei 7052_81_260619_4.JPG

Bildbeschreibung
Aufnahmerichtung



Teilflächenbeschreibung

Teilflächentyp		Teilflächen-Nr.	1
Biotoptyp	Seggen-, binsen- und/oder hochstaudenreiche Nasswiese magerer, basenarmer Standorte (2018)	Biotoptyp	GNA
- Zusatz		- gesetzl. Grundl.	§ 30 (2) 2.5
FFH-LRT		FFH-LRT	
Beschreibung		Entw.potential LRT	
		Hauptfläche	Ja
		Flächenanteil	100 %
		FFH-Unters.Fläche	Nein
		Saatgutfläche	Nein

Erhebungsbogen

B

Projekt	Biotopkartierung Hamburg		Interne Nr.	136345
			DK5 DK5-GK	7052
			DK5 - Name	Puckaff
Handlungsbedarf	Nein		Biotop-Nr. alt	81
Bearbeitung	BRA	Kopie	Nein	Kartierung
Räumliche Abbildung	Fläche			26.06.2019
Anzahl Abschnitte	1			Fläche / Länge [m²/m]
				5301,5962
				Breite (lineare Abb.) [m]

Weitere Angaben

Merkmal	Wert
Boden	
Feuchte	7 - feucht
Reaktion	4 - mäßig sauer bis sauer
Stickstoffgehalt	4 - mäßig bis stickstoffarm
Standort, Relief	
Belichtung	7 - halbsonnig
Veg. - Zeigerwerte	
Mahdverträglichkeit	5 - mäßig schnittverträglich (erster Schnitt nicht vor 1. Juli)
Futterwert	3 - geringwertiges Futter
Anz. Giftpflanzen	0
Anz. Wechselfeuchtezeiger	7
Anz. Überschwemmungsz.	1
Anz. Magerkeitszeiger (N < 4)	11
Anteil Magerkeitszeiger (N < 4)	41 %
Veg. - Soziologie	
BfN Schlüssel	29.0.02 - Caricetalia fuscae (Saure Kleinseggenwiesen) 30.0.01 - Molinietalia caeruleae (Feuchtwiesen)

Zeigerwerte der Pflanzenartenliste (Auswertung)

Standort	Belichtung	halbsonnig	7,4
Boden	Feuchte	feucht	7,3
	Stickstoff (N)	mäßig bis stickstoffarm	3,7
	Reaktion	mäßig sauer bis sauer	4,5
Vegetation	Mahdverträglichkeit	mäßig schnittverträglich (erster Schnitt nicht vor 1. Juli)	5,3
Zeigerwerte	Futterwert	geringwertiges Futter	2,8
	Wechselfeuchteanzeiger		8
	Giftpflanzen		1
	Überschw.anzeiger		2

Pflanzenartenliste

Gruppe / Pflanzenart	MS	M	W	Vs	St	PA	Ph	Sz	VS	V	G	cf	§	Rote Liste				
														HH	ND	SH	D	
Tracheobionta (Gefäßpflanzen)																		
Agrostis canina (Hunds-Straußgras)	7	w		-	-						-			3		3		
Agrostis capillaris (Rotes Straußgras)	7	h		-	-						-							
Ajuga reptans (Kriechender Günsel)	7	w		-	-						-							
Anthoxanthum odoratum (Gewöhnliches Ruchgras)	7	h		-	-						-							
Calamagrostis epigejos (Land-Reitgras)	7	w		-	-						-							
Cardamine pratensis (Wiesen-Schaumkraut)	7	w		-	-						-							V
Carex disticha (Zweizeilige Segge)	7	w		-	-						-				V			V
Carex leporina (Hasenfuß-Segge)	7	w		-	-						-							
Carex nigra (Wiesen-Segge)	7	h		-	-						-				V			V
Carex pilulifera (Pillen-Segge)	7	w		-	-						-							
Cirsium palustre (Sumpf-Kratzdistel)	7	z		-	-						-							
Deschampsia cespitosa (Rasen-Schmiele)	7	h		-	-						-							

Erhebungsbogen

B

Projekt	Biotopkartierung Hamburg		Interne Nr.	136345
			DK5 DK5-GK	7052
Handlungsbedarf	Nein		DK5 - Name	Puckaff
Bearbeitung	BRA	Kopie	Biotop-Nr. alt	81
Räumliche Abbildung	Fläche	Nein	Kartierung	26.06.2019
Anzahl Abschnitte	1		Fläche / Länge [m²/m]	5301,5962
			Breite (lineare Abb.) [m]	

Pflanzenartenliste

Gruppe / Pflanzenart	MS	M	W	Vs	St	PA	Ph	Sz	VS	V	G	cf	§	Rote Liste				
														HH	ND	SH	D	
Dryopteris carthusiana (Dorniger Wurmfarne)	7	w		-	-						-							
Epilobium lamyi (Lamys Weidenröschen)	7	w		-	-						-							
Epilobium spec. (Weidenröschen)	7	w		-	-						-							
Festuca rubra (Rot-Schwingel)	7	h		-	-						-							
Galium palustre (Sumpflabkraut)	7	z		-	-						-							
Holcus lanatus (Wolliges Honiggras)	7	h		-	-						-							
Juncus acutiflorus (Spitzblütige Binse)	7	h		-	-						-			3			3	
Juncus effusus (Flatter-Binse)	7	h		-	-						-							
Juncus filiformis (Faden-Binse)	7	z		-	-						-			2	3		3	V
Lotus pedunculatus (Sumpf-Hornklee)	7	h		-	-						-							V
Luzula multiflora (Vielblütige Hainsimse)	7	w		-	-						-							V
Lychnis flos-cuculi (Kuckucks-Lichtnelke)	7	z		-	-						-						3	
Molinia caerulea (Blaues Pfeifengras)	7	w		-	-						-							
Plantago lanceolata (Spitz-Wegerich)	7	z		-	-						-							
Rumex acetosa (Großer Sauerampfer)	7	h		-	-						-							
Rumex crispus (Krauser Ampfer)	7	w		-	-						-							
Viola palustris (Sumpf-Veilchen)	7	z		-	-						-					2		3
	Anzahl Rote Liste Arten													6	1	10	1	
	Anzahl Arten													29				

MS: Mengensystem; M: Mengenangabe, W: Bewertung der Art (FFH-Monitoring), Vs: Vegetationsschicht, St: Status, PA: Autor Phänologie; Ph: Phänologie, Sz: Soziabilität, VS: Vitalitätssystem; V: Vitalität, G: Geschlecht, cf: unsichere Bestimmung, §: Schutz nach BNatSchG, HH: Rote Liste Hamburg, Nds: Rote Liste Niedersachsen, SH: Rote Liste Schleswig-Holstein, D: Rote Liste Deutschland