

Erhebungsbogen

B

Projekt	Biotopkartierung Hamburg	Interne Nr.	136583
		DK5 DK5-GK	7052
		DK5 - Name	Puckaff
Handlungsbedarf	Nein	Biotop-Nr. alt	118
Bearbeitung	BRA	Kartierung	26.06.2019
Räumliche Abbildung	Fläche	Fläche / Länge [m²/m]	3407,0051
Anzahl Abschnitte	6	Breite (lineare Abb.) [m]	

Gesetzlicher Schutz	§ 14 (2) 2.2 Knicks	Schutz nur teilweise	Nein
----------------------------	---------------------	-----------------------------	------

Gesamtbewertung	6	Wertvoll
– Alter	8	Biotop hohen Alters, 200 bis 500 Jahre
– Belastungsgrad	5	Flächenhaft mittlere oder örtlich starke Belastung
– Ökolog. Funktion	6	Hohe Bedeutung in einem Biotopkomplex, für den lokalen Biotopverbund oder als Puffer
– Seltenheit	6	Seltener Biotoptyp, ohne seltene oder bedrohte Pflges., ungesättigtes Artenspektrum, reliktsche RL-Arten

Bestandsbeschreibung

Ältere Knickstrukturen im Bereich der Landschaft landwirtschaftlichen Nutzflächen östlich der Segeberger Chaussee, nördlich des Puckaffer Weges. Die Knicks legen zwischen unterschiedlich genutzten landwirtschaftlichen Nutzflächen, sind historisch alt, haben meist sandige Knickwälle, die relativ weitgehend degradiert sind. In der Regel sind ältere Stieleichen-Überhältern vorhanden, mitunter auch mit Stammdurchmesser bis zu 1 m. Die Strauchschicht besteht in der Regel aus Schweden und Weißdorn, teils ruderal und neophytisch mit Später Traubenkirsche und Holunder. Örtlich sind die Wälle von Lesesteinen durchsetzt und totholzreich. In den Randbereichen stark ruderal mit höheren Anteilen von Brennessel, Knauelgras, Quecke, insgesamt nur mäßig artenreich.

Vorkommen an Biotoptypen

1	TF	Typ	HF	F.Anteil
2	BTYP	Biotoptyp	- gesetzl. Grundl.	
3	Zusatz	Zusatz zum Biotoptypen		
4	LRT	Lebensraumtyp		
1	1		Ja	100 %
2	HWM	Strauch-Baum-Knick (2018)		(§ 14 (2) 2.2)

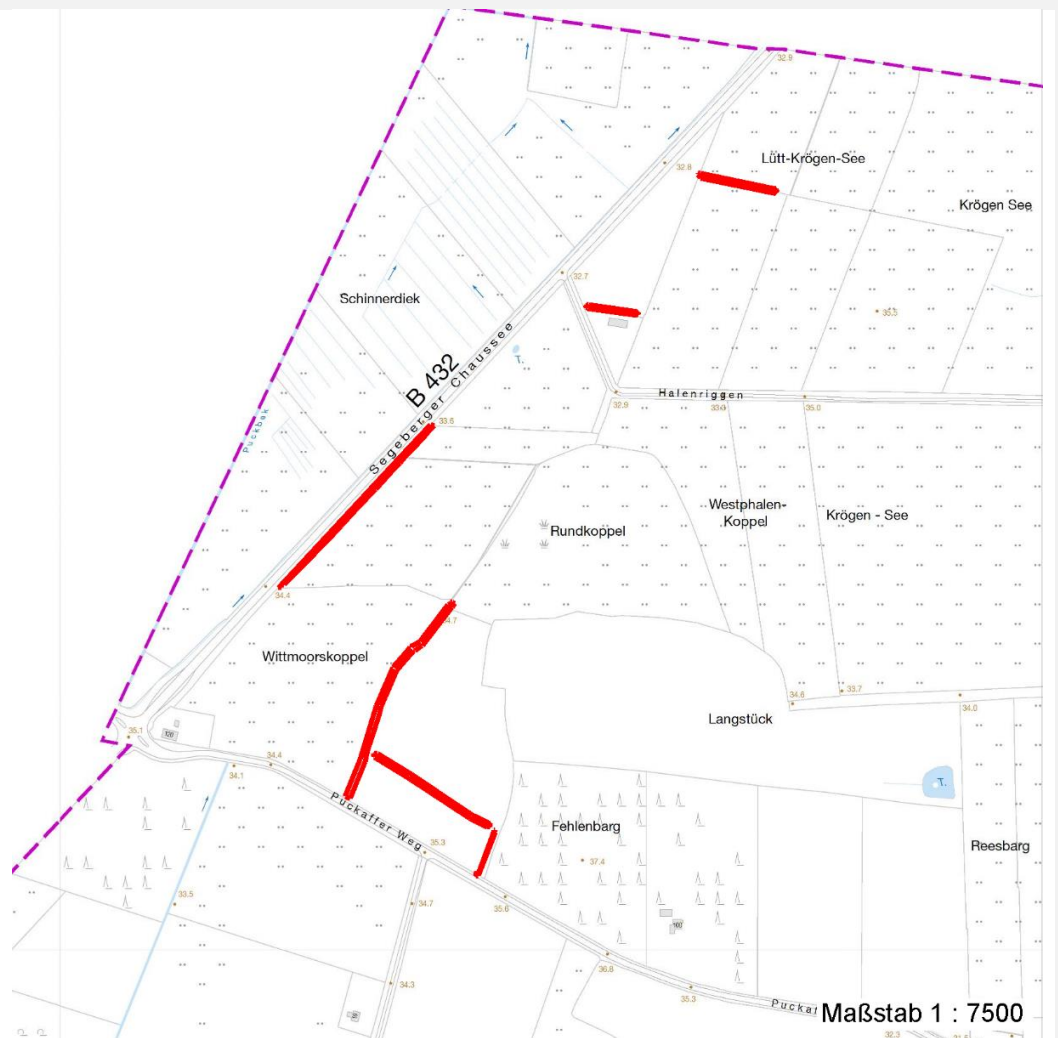
Räumliche Lage

Lagebeschreibung	Südöstlich Segeberger Chaussee		
Nachbarnutzung/en	Äcker, Grünland, Hundesportplatz		
Rechtswert (X)	571338	Hochwert (Y)	5952259
Bezirk	Wandsbek	Naturraum	Obere Alsterniederung (702.01)
Stadtteil (OT-Nr.)	Duvenstedt (522)	Gemarkung	Duvenstedt (534)
Digitaler Grünplan	<input type="checkbox"/> Hafengesamtgebiet	<input type="checkbox"/> Ramsargebiet	<input type="checkbox"/> EG-Vogelschutzgeb.
Ausgleichsflächen	<input checked="" type="checkbox"/> Biosphärenreservat	<input type="checkbox"/> Nationalpark	<input type="checkbox"/>
NSG / ND / LSG	LSG Duvenstedt, Bergstedt, Lemsahl-Mellingstedt, Volksdorf und Raahstedt [HH-2009 / Anteil: 100%]		
FFH-GEBIET			
Wasserschutzgebiet			

Projekt	Biotopkartierung Hamburg	Interne Nr.	136583
		DK5 DK5-GK	7052
		DK5 - Name	Puckaff
Handlungsbedarf	Nein	Biotop-Nr. alt	118
Bearbeitung	BRA	Kartierung	26.06.2019
Räumliche Abbildung	Fläche	Fläche / Länge [m²/m]	3407,0051
Anzahl Abschnitte	6	Breite (lineare Abb.) [m]	

Räumliche Lage

Karte



Weitere Erhebungsbögen

Interne Nr.	Interne Nr. Zuordnung	DK5	Biotop-Nr.	Kartierung	Zuordnung	DK5 (GK)	Biotop-Nr. (alt)
136583	45627	7052	8	04.10.2011	K	7054	2

Zuordnung: N = nachfolgende Kartierung, K = weitere Kartierungen (zeitlich vorher oder nachher)

Weitere Angaben

Merkmal	Wert
Auswertung	
Gefährdung/ Einflüsse	Teils eng anschließende Ackernutzung mit Einträgen von Pestiziden und Düngemitteln
Wertgesichtspunkte	Landschaftsprägenden, Vernetzungsstrukturen, Brutvogellebensraum, Landschaftsgliedern, Relikt der historischen Kulturlandschaft
zoologisch bedeutsame Strukturen	Alte Bäume mit Höhlen Dichte Gehölzstruktur

Erhebungsbogen

B

Projekt	Biotopkartierung Hamburg	Interne Nr.	136583
		DK5 DK5-GK	7052
		DK5 - Name	Puckaff
Handlungsbedarf	Nein	Biotop-Nr. alt	118
Bearbeitung	BRA	Kartierung	26.06.2019
Räumliche Abbildung	Fläche	Fläche / Länge [m²/m]	3407,0051
Anzahl Abschnitte	6	Breite (lineare Abb.) [m]	

Weitere Angaben

Merkmal	Wert
Bedeutung für Tiergruppe	Totholz Insekten, allgemein Vögel Kleinsäuger
Maßnahmen	Wirbellose, sonstige Nach Möglichkeit größtenteils der Sukzession überlassen; Altbäume erhalten; Totholz erhalten; Lesesteine erhalten; Strauchschicht gelegentlich zurückstutzen

Teilflächenbeschreibung

Teilflächentyp		Teilflächen-Nr.	1
Biototyp	Strauch-Baum-Knick (2018)	Biototyp	HWM
- Zusatz		- gesetzl. Grundl.	(§ 14 (2) 2.2)
FFH-LRT		FFH-LRT	
Beschreibung		Entw.potential LRT	
		Hauptfläche	Ja
		Flächenanteil	100 %
		FFH-Unters.Fläche	Nein
		Saatgutfläche	Nein

Weitere Angaben

Merkmal	Wert
Boden	
Feuchte	5 - frisch und mäßig frisch
Reaktion	7 - neutral
Stickstoffgehalt	6 - mäßig stickstoffarm bis stickstoffreich
Standort, Relief	
Belichtung	6 - halbsonnig bis halbschattig
Veg. - Zeigerwerte	
Anz. Wechselfeuchtezeiger	2
Anz. Überschwemmungsz.	0
Anz. Magerkeitszeiger (N < 4)	7
Anteil Magerkeitszeiger (N < 4)	7 %
Veg. - Soziologie	
BfN Schlüssel	19 - Artemisietea (Ausdauernde Stickstoff-Krautfluren) 30 - Molinio-Arrhenatheretea (Grünland-Ges.) 48 - Quercus-Fagetea (Reiche Laubwälder und Gebüsche) 48.0.01 - Prunetalia (Waldmantel-Gebüsche und Hecken)

Erhebungsbogen

B

Projekt	Biotopkartierung Hamburg		Interne Nr.	136583
			DK5 DK5-GK	7052
			DK5 - Name	Puckaff
Handlungsbedarf	Nein		Biotop-Nr. alt	118
Bearbeitung	BRA	Kopie	Nein	Kartierung
Räumliche Abbildung	Fläche			26.06.2019
Anzahl Abschnitte	6			Fläche / Länge [m²/m]
				3407,0051
				Breite (lineare Abb.) [m]

Zeigerwerte der Pflanzenartenliste (Auswertung)

Standort	Belichtung	halbsonnig bis halbschattig	6,4
Boden	Feuchte	frisch und mäßigfrisch	5,1
	Stickstoff (N)	mäßig stickstoffarm bis stickstoffreich	6,4
	Reaktion	neutral	6,6
Vegetation	Mahdverträglichkeit	mäßig schnittverträglich (erster Schnitt nicht vor 1. Juli)	4,7
Zeigerwerte	Futterwert	mäßige Futterqualität	3,6
	Wechselfeuchteanzeiger		2
	Giftpflanzen		0
	Überschw.anzeiger		0

Pflanzenartenliste

Gruppe / Pflanzenart	MS	M	W	Vs	St	PA	Ph	Sz	VS	V	G	cf	§	Rote Liste			
														HH	ND	SH	D
Tracheobionta (Gefäßpflanzen)																	
Achillea millefolium (Gewöhnliche Schafgarbe)	7	z	-	-							-						
Aegopodium podagraria (Giersch)	7	w	-	-							-						
Alopecurus pratensis (Wiesen-Fuchsschwanz)	7	w	-	-							-						
Anthriscus sylvestris (Wiesen-Kerbel)	7	w	-	-							-						
Arrhenatherum elatius (Glatthafer)	7	w	-	-							-						
Artemisia vulgaris (Gewöhnlicher Beifuß)	7	w	-	-							-						
Chelidonium majus (Schöllkraut)	7	w	-	-							-						
Cirsium arvense (Acker-Kratzdistel)	7	w	-	-							-						
Crataegus monogyna (Eingrifflicher Weißdorn)	7	z	-	-							-						
Dactylis glomerata (Wiesen-Knäuelgras)	7	w	-	-							-						
Dryopteris dilatata (Breitblättriger Wurmfarne)	7	w	-	-							-						
Elymus repens (Gewöhnliche Quecke)	7	z	-	-							-						
Epilobium angustifolium (Schmalblättriges Weidenröschen)	7	w	-	-							-						
Galeopsis tetrahit (Gewöhnlicher Hohlzahn)	7	w	-	-							-						
Galium album (Weißes Labkraut)	7	w	-	-							-						
Galium aparine (Kletten-Labkraut)	7	w	-	-							-						
Geum urbanum (Echte Nelkenwurz)	7	h	-	-							-						
Glechoma hederacea (Gundermann)	7	z	-	-							-						
Heracleum sphondylium (Wiesen-Bärenklau)	7	w	-	-							-						
Holcus lanatus (Wolliges Honiggras)	7	h	-	-							-						
Hypericum perforatum (Echtes Johanniskraut)	7	w	-	-							-						
Impatiens parviflora (Kleinblütiges Springkraut)	7	w	-	-							-						
Juncus effusus (Flatter-Binse)	7	w	-	-							-						
Knautia arvensis (Acker-Knautie)	7	w	-	-							-		2		V		
Lonicera periclymenum (Wald-Geißblatt)	7	w	-	-							-						
Lysimachia vulgaris (Gewöhnlicher Gilbweiderich)	7	w	-	-							-						
Moehringia trinervia (Dreinervige Nabelmiere)	7	w	-	-							-						
Poa nemoralis (Hain-Rispengras)	7	w	-	-							-						
Poa trivialis (Gewöhnliches Rispengras)	7	w	-	-							-						
Populus tremula (Zitter-Pappel)	7	w	-	-							-						
Prunus serotina (Späte Traubenkirsche)	7	w	-	-							-						
Prunus spinosa (Schlehe)	7	h	-	-							-						
Quercus robur (Stiel-Eiche)	7	h	-	-							-						
Rubus fruticosus agg. (Artengruppe Echte Brombeere)	7	w	-	-							-						

Erhebungsbogen

B

Projekt	Biotopkartierung Hamburg	Interne Nr.	136583
		DK5 DK5-GK	7052
Handlungsbedarf	Nein	DK5 - Name	Puckaff
Bearbeitung	BRA	Biotop-Nr. alt	118
Räumliche Abbildung	Fläche	Kartierung	26.06.2019
Anzahl Abschnitte	6	Fläche / Länge [m²/m]	3407,0051
		Breite (lineare Abb.) [m]	

Pflanzenartenliste

Gruppe / Pflanzenart	MS	M	W	Vs	St	PA	Ph	Sz	VS	V	G	cf	§	Rote Liste			
														HH	ND	SH	D
Sambucus nigra (Schwarzer Holunder)	7	z		-	-						-						
Sorbus aucuparia (Eberesche)	7	w		-	-						-						
Stellaria graminea (Gras-Sternmiere)	7	w		-	-						-						
Stellaria media (Vogelmiere)	7	w		-	-						-						
Torilis japonica (Gewöhnlicher Klettenkerbel)	7	w		-	-						-						
Urtica dioica (Große Brennessel)	7	z		-	-						-						
Vicia cracca agg. (Artengruppe Vogel-Wicke)	7	w		-	-						-						
Anzahl Rote Liste Arten														1	1		
Anzahl Arten														41			

MS: Mengensystem; M: Mengenangabe, W: Bewertung der Art (FFH-Monitoring), Vs: Vegetationsschicht, St: Status, PA: Autor Phänologie; Ph: Phänologie, Sz: Soziabilität, VS: Vitalitätssystem; V: Vitalität, G: Geschlecht, cf: unsichere Bestimmung, §: Schutz nach BNatSchG, HH: Rote Liste Hamburg, Nds: Rote Liste Niedersachsen, SH: Rote Liste Schleswig-Holstein, D: Rote Liste Deutschland