

# Erhebungsbogen

**B**

<b>Projekt</b>	Biotopkartierung Hamburg	<b>Interne Nr.</b>	136660
		<b>DK5   DK5-GK</b>	<b>7050</b>
		<b>DK5 - Name</b>	Wittmoor
<b>Handlungsbedarf</b>	Nein	<b>Biotop-Nr.   alt</b>	<b>605</b>
<b>Bearbeitung</b>	BRA	<b>Kartierung</b>	01.06.2019
<b>Räumliche Abbildung</b>	Linie	<b>Fläche / Länge [m<sup>2</sup>/m]</b>	555,64
<b>Anzahl Abschnitte</b>	4	<b>Breite (lineare Abb.) [m]</b>	3

<b>Gesetzlicher Schutz</b>	§ 14 (2) 2.2 Knicks	<b>Schutz nur teilweise</b>	Ja
----------------------------	---------------------	-----------------------------	----

<b>Gesamtbewertung</b>	6 Wertvoll
– <b>Alter</b>	7 Biotop hohen Alters, 100 bis 200 Jahre
– <b>Belastungsgrad</b>	5 Flächenhaft mittlere oder örtlich starke Belastung
– <b>Ökolog. Funktion</b>	6 Hohe Bedeutung in einem Biotopkomplex, für den lokalen Biotopverbund oder als Puffer
– <b>Seltenheit</b>	5 Seltener Biotoptyp, floristisch stark verarmt, ohne seltener Pflges. od. verbr. artenreicher Biotoptyp

## Bestandsbeschreibung

Relikte der alten Knick der Knicklandschaft im besiedelten Bereich, Einzel oder Doppelknicks mit meist vorhandenen Überhältern, Stieleichen mit bis zu 80 cm Stammdurchmesser durchsetzt von zahlreichen, anderen Laubböhlern bei streckenweise wechselnder Artenzusammensetzung. Überwiegend lockere, mittel hohe Strauchschicht, vielfach heckenähnlich gepflegt, entfernt oder durch Ziersträucher ersetzt, Krautschicht dort streckenweise rasenähnlich gepflegt. Krautschicht sonst dicht und mittelhoch. teilweise gibt es eine deutliche gärtnerische Überprägung.

Knicks im besiedelten Bereich stehen nicht unter Schutz gemäß § 30 BNatSchG in Verbindung mit § 14 HmbBNatSchAG. Bei Teilabschnitten der hier zugeordneten Knicks ist jedoch ein Kontakt zu Pferdeweiden vorhanden

## Vorkommen an Biotoptypen

1	TF	Typ	HF	F.Anteil
2	BTYP	Biotoptyp		- gesetzl. Grundl.
3	Zusatz	Zusatz zum Biotoptypen		
4	LRT	Lebensraumtyp		
1	1		Ja	100 %
2	HWM	Strauch-Baum-Knick (2018)		(§ 14 (2) 2.2)
3	3, 4	sehr starkes Baumholz, Brusthöhendurchmesser >= 70 cm (4), starkes Baumholz, Brusthöhendurchmesser 50 - < 70 cm (3)		

## Räumliche Lage

<b>Lagebeschreibung</b>	Bohlenweg, Kakenhahner Weg, Wildstieg, Drögensee, Himmelsmoor		
<b>Nachbarnutzung/en</b>	Bebauung		
<b>Rechtswert (X)</b>	571215	<b>Hochwert (Y)</b>	5950479
<b>Bezirk</b>	Wandsbek	<b>Naturraum</b>	Geestplatten westlich der Alster (696.01)
<b>Stadtteil (OT-Nr.)</b>	Duvenstedt (522)	<b>Gemarkung</b>	Duvenstedt (534)
<b>Digitaler Grünplan</b>	<input type="checkbox"/> Hafengesamtgebiet	<input type="checkbox"/> Ramsargebiet	<input type="checkbox"/> EG-Vogelschutzgeb.
<b>Ausgleichsflächen NSG / ND / LSG</b>	<input type="checkbox"/> Biosphärenreservat	<input type="checkbox"/> Nationalpark	<input type="checkbox"/>
<b>FFH-GEBIET</b>	LSG Duvenstedt, Bergstedt, Lemsahl-Mellingstedt, Volksdorf und Rahlstedt [ HH-2009 / Anteil: 83% ]		
<b>Wasserschutzgebiet</b>			

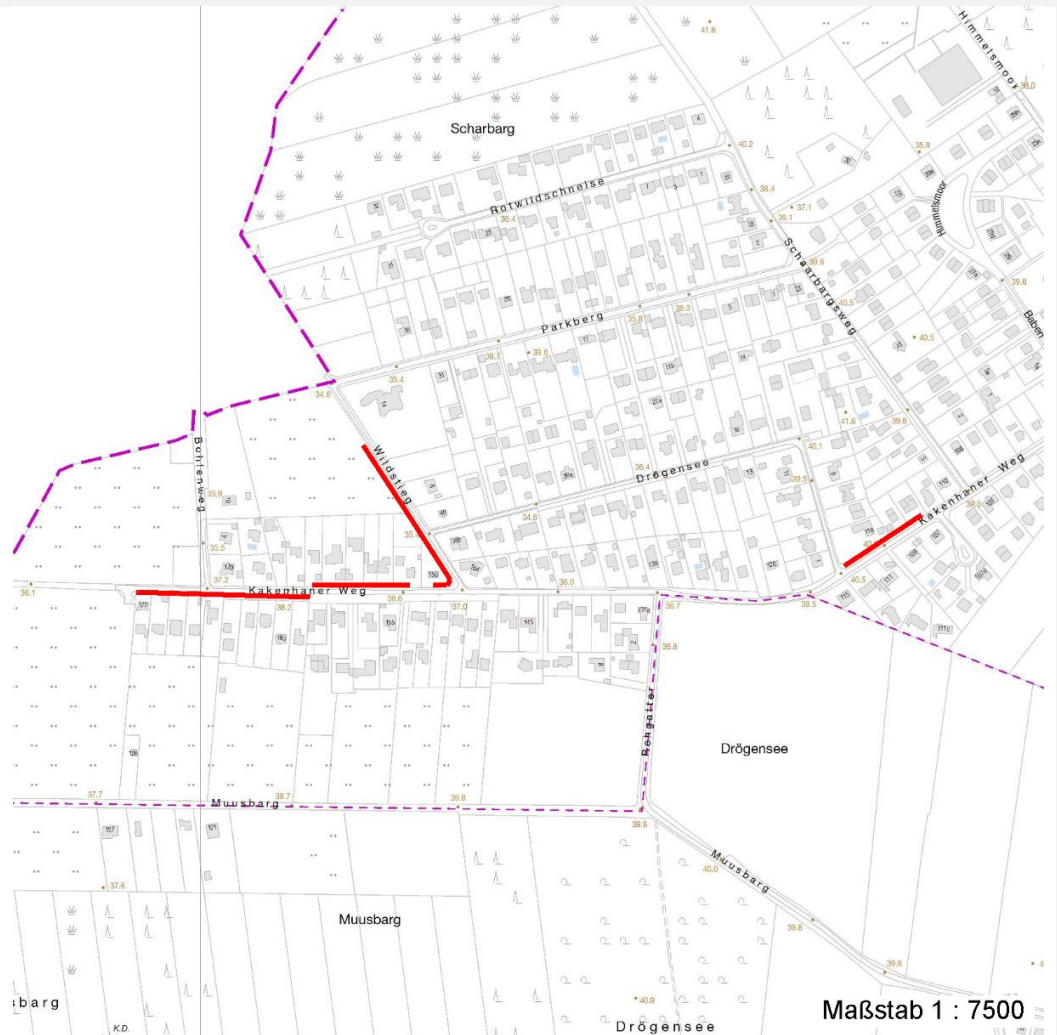
# Erhebungsbogen

**B**

<b>Projekt</b>	Biotopkartierung Hamburg	<b>Interne Nr.</b>	136660
		<b>DK5   DK5-GK</b>	<b>7050</b>
		<b>DK5 - Name</b>	Wittmoor
<b>Handlungsbedarf</b>	Nein	<b>Biotop-Nr.   alt</b>	<b>605</b>
<b>Bearbeitung</b>	BRA	<b>Kartierung</b>	01.06.2019
<b>Räumliche Abbildung</b>	Linie	<b>Fläche / Länge [m<sup>2</sup>/m]</b>	555,64
<b>Anzahl Abschnitte</b>	4	<b>Breite (lineare Abb.) [m]</b>	3

## Räumliche Lage

### Karte



## Weitere Erhebungsbögen

Interne Nr.	Interne Nr. Zuordnung	DK5	Biotop-Nr.	Kartierung	Zuordnung	DK5 (GK)	Biotop-Nr. (alt)
136660	45483	7050	164	23.08.2003	/	7052	42
136660	45492	7050	176	16.09.2011	<	7052	107

Zuordnung: N = nachfolgende Kartierung, K = weitere Kartierungen (zeitlich vorher oder nachher)

## Weitere Angaben

Merkmal	Wert
<b>Auswertung</b>	
Gefährdung/ Einflüsse	Gärtnerisch Überprägung im besiedelten Bereich, teilweise heckenartige Knickpflege
Wertgesichtspunkte	Relikt der alten Kulturlandschaft, Bereicherung des städtischen Umfeldes
zoologisch bedeutsame Strukturen	Alte Bäume mit Höhlen
Bedeutung für Tiergruppe	Insekten, allgemein

# Erhebungsbogen

**B**

<b>Projekt</b>	Biotopkartierung Hamburg	<b>Interne Nr.</b>	136660
		<b>DK5   DK5-GK</b>	<b>7050</b>
<b>Handlungsbedarf</b>	Nein	<b>DK5 - Name</b>	Wittmoor
<b>Bearbeitung</b>	BRA	<b>Biotop-Nr.   alt</b>	<b>605</b>
<b>Räumliche Abbildung</b>	Linie	<b>Kartierung</b>	01.06.2019
<b>Anzahl Abschnitte</b>	4	<b>Fläche / Länge [m<sup>2</sup>/m]</b>	555,64
		<b>Breite (lineare Abb.) [m]</b>	3

Weitere Angaben	
Merkmal	Wert
Maßnahmen	Vögel Knicks erhalten, die Pflege möglichst Knick typisch vornehmen, d. h. die Sträucher gelegentlich auf den Stocksetzen; gärtnerische Überprägung verhindern
Größe Breite	3.00 m

Teilflächenbeschreibung			
<b>Teilflächentyp</b>		<b>Teilflächen-Nr.</b>	1
<b>Biotoptyp</b>	Strauch-Baum-Knick (2018)	<b>Biotoptyp</b>	HWM
- <b>Zusatz</b>	sehr starkes Baumholz, Brusthöhendurchmesser >= 70 cm (4), starkes Baumholz, Brusthöhendurchmesser 50 - < 70 cm (3)	- <b>gesetzl. Grundl.</b>	(§ 14 (2) 2.2)
<b>FFH-LRT Beschreibung</b>		<b>FFH-LRT Entw.potential LRT</b>	
		<b>Hauptfläche</b>	Ja
		<b>Flächenanteil</b>	100 %
		<b>FFH-Unters.Fläche</b>	Nein
		<b>Saatgutfläche</b>	Nein

Weitere Angaben	
Merkmal	Wert
<b>Boden</b>	
Feuchte	5 - frisch und mäßig frisch
<b>Standort, Relief</b>	
Relief	Degradierte Knickwälle
Neigung - Gelände	N2 - schwach geneigt (3,5-9 %)
Ausrichtung	V - Verschiedene
Belichtung	6 - halbsonnig bis halbschattig
Luft	keine Besonderheiten
Zusätze - Btyp	3 - starkes Baumholz, Brusthöhendurchmesser 50 - 80 cm 4 - sehr starkes Baumholz, Brusthöhendurchmesser über 80 cm
<b>Veg. - Deckg./Ant.</b>	
Gesamt	100 %
1. Baumschicht	80 %
Strauchschicht	40 %
1. Krautschicht	90 %
<b>Veg. - Höhe</b>	
Gesamt, durchschn.	18.00 m

<b>Projekt</b>	Biotopkartierung Hamburg	<b>Interne Nr.</b>	136660
		<b>DK5   DK5-GK</b>	<b>7050</b>
		<b>DK5 - Name</b>	Wittmoor
<b>Handlungsbedarf</b>	Nein	<b>Biotop-Nr.   alt</b>	<b>605</b>
<b>Bearbeitung</b>	BRA	<b>Kartierung</b>	01.06.2019
<b>Räumliche Abbildung</b>	Linie	<b>Fläche / Länge [m<sup>2</sup>/m]</b>	555,64
<b>Anzahl Abschnitte</b>	4	<b>Breite (lineare Abb.) [m]</b>	3

**Zeigerwerte der Pflanzenartenliste (Auswertung)**

<b>Standort</b>	<b>Belichtung</b>	halbsonnig bis halbschattig	6
<b>Boden</b>	<b>Feuchte</b>	frisch und mäßigfrisch	5,3
	<b>Stickstoff (N)</b>	stickstoffreich	6,8
	<b>Reaktion</b>	schwach sauer	5,9
<b>Vegetation</b>	<b>Mahdverträglichkeit</b>	mäßig schnittverträglich (erster Schnitt nicht vor 1. Juli)	4,9
<b>Zeigerwerte</b>	<b>Futterwert</b>	mäßige Futterqualität	3,8
	<b>Wechselfeuchteanzeiger</b>		2
	<b>Giftpflanzen</b>		0
	<b>Überschw.anzeiger</b>		1

**Pflanzenartenliste**

Gruppe / Pflanzenart	MS	M	W	Vs	St	PA	Ph	Sz	VS	V	G	cf	§	Rote Liste			
														HH	ND	SH	D
<b>Tracheobionta (Gefäßpflanzen)</b>																	
Acer pseudoplatanus (Berg-Ahorn)	7	w		B1	-						-						
Achillea millefolium (Gewöhnliche Schafgarbe)	7	w		K1	-						-						
Aegopodium podagraria (Giersch)	7	h		K1	-						-						
Agrostis capillaris (Rotes Straußgras)	7	h		K1	-						-						
Alliaria petiolata (Knoblauchsrauke)	7	z		K1	-						-						
Alnus glutinosa (Schwarz-Erle)	7	w		B1	-						-						
Anthriscus sylvestris (Wiesen-Kerbel)	7	w		K1	-						-						
Arctium lappa (Große Klette)	7	w		K1	-						-						
Artemisia vulgaris (Gewöhnlicher Beifuß)	7	w		K1	-						-						
Carpinus betulus (Hainbuche)	7	w		B1	-						-						
Chaerophyllum temulum (Hecken-Kälberkropf)	7	w		K1	-						-						
Cirsium arvense (Acker-Kratzdistel)	7	w		K1	-						-						
Corylus avellana (Haselnuss)	7	z		S	-						-						
Crataegus monogyna (Eingrifflicher Weißdorn)	7	z		S	-						-						
Dactylis glomerata (Wiesen-Knäuelgras)	7	z		K1	-						-						
Digitalis purpurea (Roter Fingerhut)	7	w		K1	-						-						
Dryopteris filix-mas (Gewöhnlicher Wurmfarne)	7	w		K1	-						-						
Elymus repens (Gewöhnliche Quecke)	7	z		K1	-						-						
Epilobium angustifolium (Schmalblättriges Weidenröschen)	7	w		K1	-						-						
Euonymus europaeus (Gewöhnliches Pfaffenhütchen)	7	w		S	-						-						
Fraxinus excelsior (Gewöhnliche Esche)	7	w		B1	-						-						
Fraxinus excelsior (Gewöhnliche Esche)	7	w		S	-						-						
Galeopsis tetrahit (Gewöhnlicher Hohlzahn)	7	w		K1	-						-						
Galium aparine (Kletten-Labkraut)	7	w		K1	-						-						
Geum urbanum (Echte Nelkenwurz)	7	h		K1	-						-						
Glechoma hederacea (Gundermann)	7	z		K1	-						-						
Hypericum perforatum (Echtes Johanniskraut)	7	w		K1	-						-						
Ilex aquifolium (Stechpalme)	7	w		S	-						-		b				
Impatiens parviflora (Kleinblütiges Springkraut)	7	z		K1	-						-						
Lamium album (Weiße Taubnessel)	7	w		K1	-						-						
Ligustrum vulgare (Gemeiner Liguster)	7	w		S	-						-						
Mycelis muralis (Mauerlattich)	7	w		K1	-						-						
Poa nemoralis (Hain-Rispengras)	7	w		K1	-						-						
Poa trivialis (Gewöhnliches Rispengras)	7	z		K1	-						-						
Populus tremula (Zitter-Pappel)	7	w		S	-						-						

# Erhebungsbogen

**B**

<b>Projekt</b>	Biotopkartierung Hamburg		<b>Interne Nr.</b>	136660
			<b>DK5   DK5-GK</b>	<b>7050</b>
			<b>DK5 - Name</b>	Wittmoor
<b>Handlungsbedarf</b>	Nein		<b>Biotop-Nr.   alt</b>	<b>605</b>
<b>Bearbeitung</b>	BRA	<b>Kopie</b>	<b>Kartierung</b>	01.06.2019
<b>Räumliche Abbildung</b>	Linie	Nein	<b>Fläche / Länge [m<sup>2</sup>/m]</b>	555,64
<b>Anzahl Abschnitte</b>	4		<b>Breite (lineare Abb.) [m]</b>	3

## Pflanzenartenliste

Gruppe / Pflanzenart	MS	M	W	Vs	St	PA	Ph	Sz	VS	V	G	cf	Rote Liste					
													§	HH	ND	SH	D	
Prunus spinosa spinosa (Schlehe)	7	z		S	-						-							
Quercus robur (Stiel-Eiche)	7	d		B1	-						-							
Quercus robur (Stiel-Eiche)	7	z		S	-						-							
Ranunculus repens (Kriechender Hahnenfuß)	7	z		K1	-						-							
Rhododendron spec. (Rhododendron)	7	h		S	-						-							
Ribes rubrum (Rote Johannisbeere)	7	w		S	-						-							
Robinia pseudoacacia (Robinie)	7	w		B1	-						-							
Rosa canina (Hunds-Rose)	7	w		S	-						-							
Rubus fruticosus agg. (Artengruppe Echte Brombeere)	7	w		S	-						-							
Rumex obtusifolius (Stumpfbältriger Ampfer)	7	w		K1	-						-							
Sambucus nigra (Schwarzer Holunder)	7	h		S	-						-							
Sisymbrium officinale (Weg-Rauke)	7	w		K1	-						-							
Solidago canadensis (Kanadische Goldrute)	7	w		K1	-						-							
Sorbus aucuparia (Eberesche)	7	h		S	-						-							
Stellaria holostea (Große Sternmiere)	7	z		K1	-						-							
Symphoricarpos albus (Schneebeere)	7	z		S	-						-							
Syringa vulgaris (Gewöhnlicher Flieder)	7	z		S	-						-							
Taraxacum sect. Ruderalia (Artengruppe Gemeiner Löwenzahn)	7	z		K1	-						-						D	
Taxus baccata (Gemeine Eibe)	7	h		S	-						-			b		3		V
Urtica dioica (Große Brennnessel)	7	z		K1	-						-							
<b>Anzahl Rote Liste Arten</b>														<b>1</b>	<b>1</b>	<b>1</b>		
<b>Anzahl Arten</b>														<b>53</b>				

MS: Mengensystem; M: Mengenangabe, W: Bewertung der Art (FFH-Monitoring), Vs: Vegetationsschicht, St: Status, PA: Autor Phänologie; Ph: Phänologie, Sz: Soziabilität, VS: Vitalitätssystem; V: Vitalität, G: Geschlecht, cf: unsichere Bestimmung, §: Schutz nach BNatSchG, HH: Rote Liste Hamburg, Nds: Rote Liste Niedersachsen, SH: Rote Liste Schleswig-Holstein, D: Rote Liste Deutschland