

Erhebungsbogen

B

Projekt	Biotopkartierung Hamburg	Interne Nr.	136515
		DK5 DK5-GK	7050
		DK5 - Name	Wittmoor
Handlungsbedarf	Nein	Biotop-Nr. alt	508
Bearbeitung	BRA	Kartierung	17.09.2019
Räumliche Abbildung	Linie	Fläche / Länge [m²/m]	405,13
Anzahl Abschnitte	2	Breite (lineare Abb.) [m]	3

Gesetzlicher Schutz	§ 14 (2) 2.1 Feldhecken	Schutz nur teilweise	Nein
----------------------------	-------------------------	-----------------------------	------

Gesamtbewertung	6	Wertvoll
– Alter	6	Biotop mittleren Alters, 50 bis 100 Jahre
– Belastungsgrad	5	Flächenhaft mittlere oder örtlich starke Belastung
– Ökolog. Funktion	7	Sehr hohe Bedeutung in einem Biotopkomplex, für den lokalen Biotopverbund oder als Puffer
– Seltenheit	5	Seltener Biotoptyp, floristisch stark verarmt, ohne seltener Pflges. od. verbr. artenreicher Biotoptyp

Bestandsbeschreibung

Randsstruktur an einem Weg, auf der Südseite verläuft ein nur wenig begangener Fußweg, der in geringem Umfang auch als Feldweg dient. Auf der Nordseite extensiv genutztes Grünland, dazwischen liegt ein ehemaliger Graben, der heute noch um 2 bis 3 m breit und 0,5 m tief ist, größtenteils aber trocken liegt. Entlang dieses Grabens gibt es ein- oder beidseitig Gehölzsäume, die offenbar ein etwas größeres Alter haben, mit Stieleichen, die bis zu 70 cm Stammdicke und Wuchshöhen um knapp 20 m erreichen, die recht weit ausladen und landschaftsprägend sind. Darunter ist eine Vegetation bodensaurer, anmooriger Standorte mit höheren Anteilen von Pfeifengras und Drahtschmiele, etwas Brombeer, Faulbaum, Späte Traubenkirsche, Weißdorn, Vogelbeere. Mäßig artenreich, strukturreich, verfilzend und nur selten genutzt oder gepflegt.

Vorkommen an Biototypen

1	TF	Typ	HF	F.Anteil
2	BTYP	Biotoptyp		- gesetzl. Grundl.
3	Zusatz	Zusatz zum Biototypen		
4	LRT	Lebensraumtyp		
1	1		Ja	100 %
2	HHM	Strauch-Baumhecke (2018)		(§ 14 (2) 2.1)

Räumliche Lage

Lagebeschreibung	Auf der Stadtgrenze südlich Wittmoorredder		
Nachbarnutzung/en	Grünland		
Rechtswert (X)	570752	Hochwert (Y)	5951301
Bezirk	Wandsbek	Naturraum	Alstertal (696.02)
Stadtteil (OT-Nr.)	Duvenstedt (522)	Gemarkung	Duvenstedt (534)
Digitaler Grünplan	<input type="checkbox"/> Hafengesamtgebiet	<input type="checkbox"/> Ramsargebiet	<input type="checkbox"/> EG-Vogelschutzgeb.
Ausgleichsflächen	<input type="checkbox"/> Biosphärenreservat	<input type="checkbox"/> Nationalpark	<input type="checkbox"/>
NSG / ND / LSG	NSG Wittmoor [HH-504 / Anteil: 100%]		
FFH-GEBIET	Wittmoor [DE 2226-307 / Anteil: 100%]		
Wasserschutzgebiet			

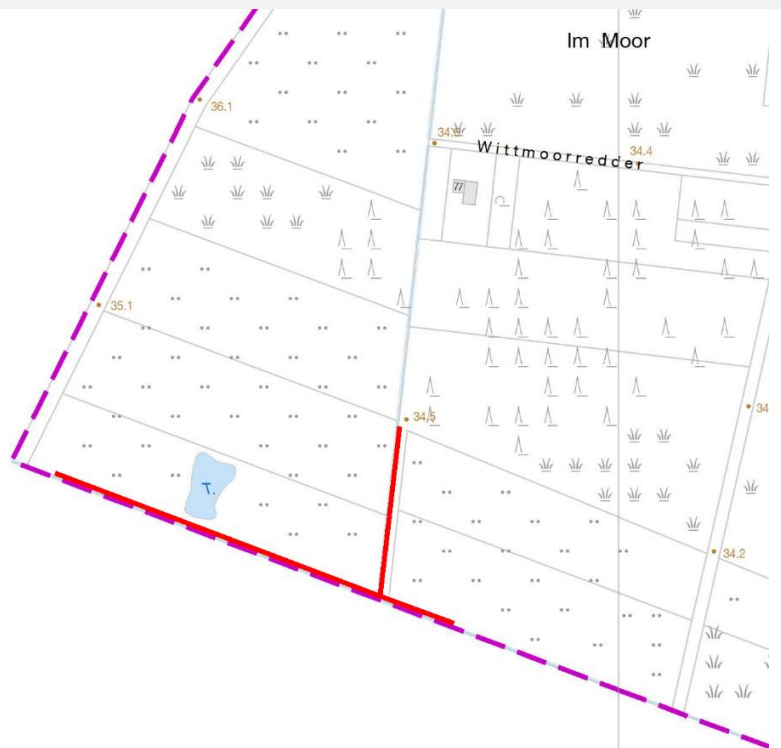
Erhebungsbogen

B

Projekt	Biotopkartierung Hamburg	Interne Nr.	136515
		DK5 DK5-GK	7050
		DK5 - Name	Wittmoor
Handlungsbedarf	Nein	Biotop-Nr. alt	508
Bearbeitung	BRA	Kartierung	17.09.2019
Räumliche Abbildung	Linie	Fläche / Länge [m²/m]	405,13
Anzahl Abschnitte	2	Breite (lineare Abb.) [m]	3

Räumliche Lage

Karte



Maßstab 1 : 5000

Weitere Erhebungsbögen

Interne Nr.	Interne Nr. Zuordnung	DK5	Biotop-Nr.	Kartierung	Zuordnung	DK5 (GK)	Biotop-Nr. (alt)
136515	45501	7050	162	09.08.2003	=	7052	25
136515	45502	7050	162	01.08.2011	=	7052	25

Zuordnung: N = nachfolgende Kartierung, K = weitere Kartierungen (zeitlich vorher oder nachher)

Foto

Interne Nr.	Index	Dateiname	Aufnahmerichtung
74382	0	7050_508_170919_2.JPG	
74383	0	7050_508_170919_1.JPG	

Weitere Angaben

Merkmal	Wert
---------	------

Auswertung

27.09.2022

Erhebungsbogen

B

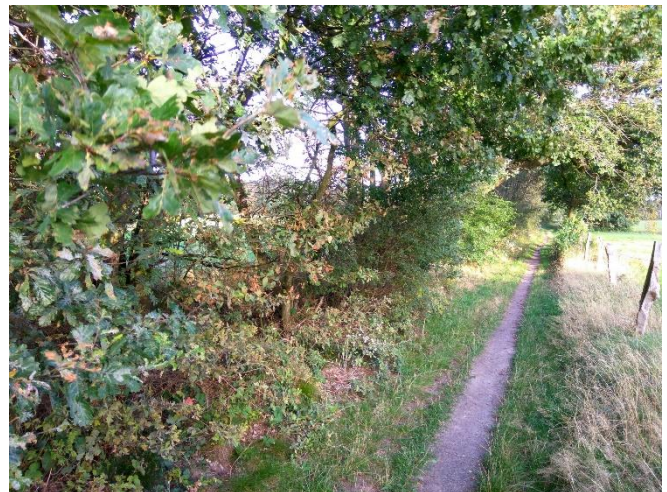
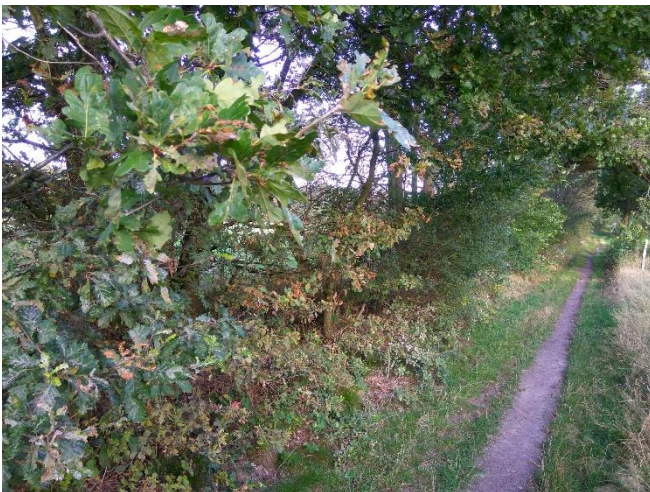
Projekt	Biotopkartierung Hamburg	Interne Nr.	136515
		DK5 DK5-GK	7050
		DK5 - Name	Wittmoor
Handlungsbedarf	Nein	Biotop-Nr. alt	508
Bearbeitung	BRA	Kartierung	17.09.2019
Räumliche Abbildung	Linie	Fläche / Länge [m²/m]	405,13
Anzahl Abschnitte	2	Breite (lineare Abb.) [m]	3

Weitere Angaben

Merkmal	Wert
Gefährdung/ Einflüsse	Entwässerung wertvoller Moorflächen über den Graben.
Wertgesichtspunkte	Strukturreich, landschaftsprägend; bedeutender Altbaubestand
zoologisch bedeutsame Strukturen	Alte Bäume mit Höhlen
Bedeutung für Tiergruppe	Insekten, allgemein Vögel
Maßnahmen	Die Hecke und die Altbäume sollten erhalten werden, der Graben sollte nicht mehr unterhalten werden

Foto

Fotodatei	7050_508_170919_1.JPG	Fotodatei	7050_508_170919_2.JPG
Bildbeschreibung		Bildbeschreibung	
Aufnahmerichtung		Aufnahmerichtung	



Teilflächenbeschreibung

Teilflächentyp		Teilflächen-Nr.	1
Biototyp	Strauch-Baumhecke (2018)	Biototyp	HHM
- Zusatz		- gesetzl. Grundl.	(§ 14 (2) 2.1)
FFH-LRT		FFH-LRT	
Beschreibung		Entw.potential LRT	
		Hauptfläche	Ja
		Flächenanteil	100 %
		FFH-Unters.Fläche	Nein
		Saatgutfläche	Nein

Erhebungsbogen

B

Projekt	Biotopkartierung Hamburg	Interne Nr.	136515
		DK5 DK5-GK	7050
		DK5 - Name	Wittmoor
Handlungsbedarf	Nein	Biotop-Nr. alt	508
Bearbeitung	BRA	Kartierung	17.09.2019
Räumliche Abbildung	Linie	Fläche / Länge [m²/m]	405,13
Anzahl Abschnitte	2	Breite (lineare Abb.) [m]	3

Weitere Angaben

Merkmal	Wert
Boden	
Feuchte	6 - mäßig feucht und wechselfeucht
Reaktion	5 - mäßig sauer
Stickstoffgehalt	5 - mäßig stickstoffarm
Standort, Relief	
Belichtung	6 - halbsonnig bis halbschattig
Veg. - Zeigerwerte	
Anz. Wechselfeuchtezeiger	6
Anz. Überschwemmungsz.	0
Anz. Magerkeitszeiger (N < 4)	10
Anteil Magerkeitszeiger (N < 4)	28 %
Veg. - Soziologie	
BfN Schlüssel	48.0.04 - Fagetalia sylvaticae (Edellaub-Mischwälder und verwandte Ges.)

Zeigerwerte der Pflanzenartenliste (Auswertung)

Standort	Belichtung	halbsonnig bis halbschattig	6,2
Boden	Feuchte	mäßig feucht und wechselfeucht	5,5
	Stickstoff (N)	mäßig stickstoffarm	4,6
	Reaktion	mäßig sauer	4,6
Vegetation	Mahdverträglichkeit	mäßig schnittverträglich (erster Schnitt nicht vor 1. Juli)	4,5
Zeigerwerte	Futterwert	mäßige Futterqualität	3,5
	Wechselfeuchteanzeiger		6
	Giftpflanzen		1
	Überschw.anzeiger		0

Pflanzenartenliste

Gruppe / Pflanzenart	MS	M	W	Vs	St	PA	Ph	Sz	VS	V	G	cf	§	Rote Liste			
														HH	ND	SH	D
Tracheobionta (Gefäßpflanzen)																	
Agrostis capillaris (Rotes Straußgras)	7	z	-	-							-						
Betula pendula (Hänge-Birke)	7	w	-	-							-						
Carex canescens (Graue Segge)	7	w	-	-							-		3	V			
Carpinus betulus (Hainbuche)	7	z	-	-							-						
Crataegus monogyna (Eingrifflicher Weißdorn)	7	z	-	-							-						
Dactylis glomerata (Wiesen-Knäuelgras)	7	w	-	-							-						
Deschampsia cespitosa (Rasen-Schmiele)	7	w	-	-							-						
Deschampsia flexuosa (Draht-Schmiele)	7	z	-	-							-						
Dryopteris carthusiana (Dorniger Wurmfarne)	7	w	-	-							-						
Dryopteris filix-mas (Gewöhnlicher Wurmfarne)	7	w	-	-							-						
Elymus repens (Gewöhnliche Quecke)	7	z	-	-							-						
Epilobium ciliatum (Drüsiges Weidenröschen)	7	w	-	-							-						
Festuca rubra (Rot-Schwingel)	7	z	-	-							-						
Galeopsis tetrahit (Gewöhnlicher Hohlzahn)	7	w	-	-							-						
Geum urbanum (Echte Nelkenwurz)	7	z	-	-							-						
Holcus mollis (Weiches Honiggras)	7	z	-	-							-						

Erhebungsbogen

B

Projekt	Biotopkartierung Hamburg		Interne Nr.	136515
			DK5 DK5-GK	7050
Handlungsbedarf	Nein		DK5 - Name	Wittmoor
Bearbeitung	BRA	Kopie	Biotop-Nr. alt	508
Räumliche Abbildung	Linie	Nein	Kartierung	17.09.2019
Anzahl Abschnitte	2		Fläche / Länge [m²/m]	405,13
			Breite (lineare Abb.) [m]	3

Pflanzenartenliste

Gruppe / Pflanzenart	MS	M	W	Vs	St	PA	Ph	Sz	VS	V	G	cf	§	Rote Liste				
														HH	ND	SH	D	
Hypochaeris radicata (Gewöhnliches Ferkelkraut)	7	w		-	-						-							
Ilex aquifolium (Stechpalme)	7	w		-	-						-		b					
Impatiens parviflora (Kleinblütiges Springkraut)	7	w		-	-						-							
Juncus tenuis (Zarte Binse)	7	w		-	-						-							
Lolium perenne (Ausdauerndes Weidelgras)	7	w		-	-						-							
Lonicera periclymenum (Wald-Geißblatt)	7	w		-	-						-							
Molinia caerulea (Blaues Pfeifengras)	7	z		-	-						-							
Nardus stricta (Borstgras)	7	w		-	-						-			2		3		V
Polygonatum multiflorum (Vielblütige Weißwurz)	7	w		-	-						-							
Polygonum aviculare (Vogel-Knöterich)	7	w		-	-						-							
Prunus serotina (Späte Traubenkirsche)	7	z		-	-						-							
Quercus robur (Stiel-Eiche)	7	w		K1	-						-							
Quercus robur (Stiel-Eiche)	7	z		-	-						-							
Rubus fruticosus agg. (Artengruppe Echte Brombeere)	7	w		-	-						-							
Rubus idaeus (Himbeere)	7	z		-	-						-							
Salix aurita (Ohr-Weide)	7	w		-	-						-							
Salix cinerea (Grau-Weide)	7	w		-	-						-							
Salix x multinervis (Vielnervige Weide)	7	w		-	-						-							
Sambucus nigra (Schwarzer Holunder)	7	w		-	-						-							
Scorzoneroide autumnalis (Herbst-Löwenzahn)	7	w		-	-						-							
Sorbus aucuparia (Eberesche)	7	z		-	-						-							
Stellaria holostea (Große Sternmiere)	7	w		-	-						-							
Urtica dioica (Große Brennnessel)	7	w		-	-						-							
Viburnum opulus (Gewöhnlicher Schneeball)	7	w		-	-						-							
	Anzahl Rote Liste Arten													2	2	1		
	Anzahl Arten													39				

MS: Mengensystem; M: Mengenangabe, W: Bewertung der Art (FFH-Monitoring), Vs: Vegetationsschicht, St: Status, PA: Autor Phänologie; Ph: Phänologie, Sz: Soziabilität, VS: Vitalitätssystem; V: Vitalität, G: Geschlecht, cf: unsichere Bestimmung, §: Schutz nach BNatSchG, HH: Rote Liste Hamburg, Nds: Rote Liste Niedersachsen, SH: Rote Liste Schleswig-Holstein, D: Rote Liste Deutschland