

Erhebungsbogen

B

Projekt	Biotopkartierung Hamburg	Interne Nr.	136499
		DK5 DK5-GK	7050
		DK5 - Name	Wittmoor
Handlungsbedarf	Nein	Biotop-Nr. alt	492
Bearbeitung	BRA	Kartierung	06.09.2019
Räumliche Abbildung	Linie	Fläche / Länge [m²/m]	1435,18
Anzahl Abschnitte	7	Breite (lineare Abb.) [m]	5

Gesetzlicher Schutz	§ 14 (2) 2.2 Knicks	Schutz nur teilweise	Nein
----------------------------	---------------------	-----------------------------	------

Gesamtbewertung	6 Wertvoll
– Alter	7 Biotop hohen Alters, 100 bis 200 Jahre
– Belastungsgrad	6 Flächenhaft geringe oder örtlich stärkere oder Vorbelastung mit deutlichem Einfluß
– Ökolog. Funktion	6 Hohe Bedeutung in einem Biotopkomplex, für den lokalen Biotopverbund oder als Puffer
– Seltenheit	6 Seltener Biotoptyp, ohne seltene oder bedrohte Pflges., ungesättigtes Artenspektrum, reliktsche RL-Arten

Bestandsbeschreibung

Beidseits eines Feldweges gibt es relativ heterogene, stark gestörte Knicks, in Teilbereichen gibt es alte Stieleichen mit bis zu 60 cm Stammdurchmesser, daneben aber auch frisch aufgeschüttete Wälle - noch fast ohne Gehölzvegetation - teilweise rein ruderal bewachsen mit größeren Anteilen von Brombeerarten. Darin nur vereinzelt Gehölze, die teilweise auf noch junge Pflanzungen zurückgehen. Insgesamt jedoch strukturreich und zumindest langfristig auch landschaftstypisch, mäßig artenreich. Die älteren Wälle sind ebenfalls sehr unterschiedlich ausgeprägt, z.T. weitgehend degeneriert und nur noch 40 cm hoch, teilweise auf über 1 m Höhe aufgeschüttet.

Vorkommen an Biotoptypen

1	TF	Typ	HF	F.Anteil
2	BTYP	Biotoptyp	- gesetzl. Grundl.	
3	Zusatz	Zusatz zum Biotoptypen		
4	LRT	Lebensraumtyp		
1	1		Ja	100 %
2	HWM	Strauch-Baum-Knick (2018)		(§ 14 (2) 2.2)

Räumliche Lage

Lagebeschreibung	Himmelsmoor	Hochwert (Y)	5951135
Nachbarnutzung/en	Acker, Grünland	Naturraum	Obere Alsterniederung (702.01)
Rechtswert (X)	571675	Gemarkung	Duvenstedt (534)
Bezirk	Wandsbek	Ramsargebiet	<input type="checkbox"/> EG-Vogelschutzgeb.
Stadtteil (OT-Nr.)	Duvenstedt (522)	Nationalpark	<input type="checkbox"/>
Digitaler Grünplan	<input type="checkbox"/> Hafengesamtgebiet		
Ausgleichsflächen	<input checked="" type="checkbox"/> Biosphärenreservat		
NSG / ND / LSG	LSG Duvenstedt, Bergstedt, Lemsahl-Mellingstedt, Volksdorf und Rahlstedt [HH-2009 / Anteil: 47%], NSG Wittmoor [HH-504 / Anteil: 45%]		
FFH-GEBIET			
Wasserschutzgebiet			

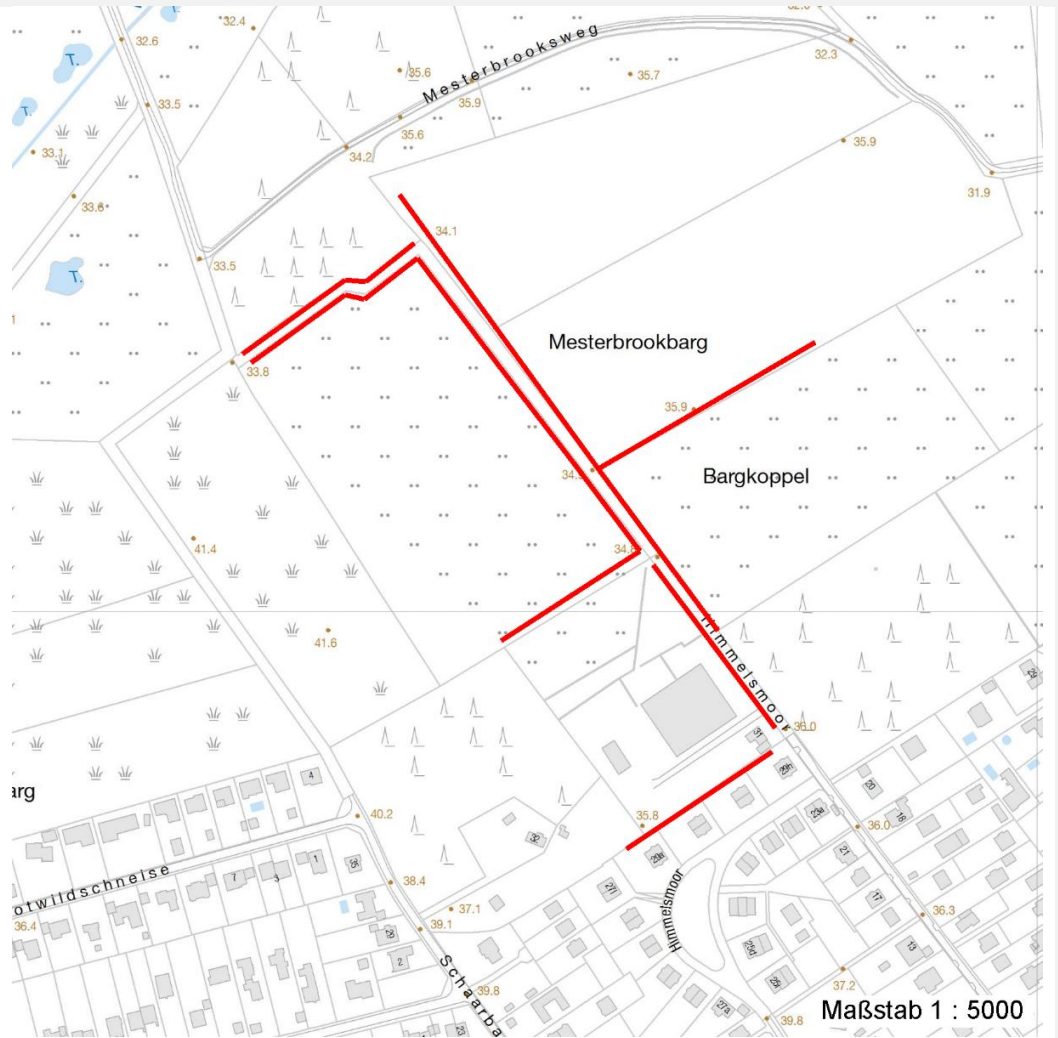
Erhebungsbogen

B

Projekt	Biotopkartierung Hamburg	Interne Nr.	136499
		DK5 DK5-GK	7050
		DK5 - Name	Wittmoor
Handlungsbedarf	Nein	Biotop-Nr. alt	492
Bearbeitung	BRA	Kartierung	06.09.2019
Räumliche Abbildung	Linie	Fläche / Länge [m²/m]	1435,18
Anzahl Abschnitte	7	Breite (lineare Abb.) [m]	5

Räumliche Lage

Karte



Weitere Erhebungsbögen

Interne Nr.	Interne Nr. Zuordnung	DK5	Biotop-Nr.	Kartierung	Zuordnung	DK5 (GK)	Biotop-Nr. (alt)
136499	45472	7050	160	01.08.2011	/	7052	10
136499	45491	7050	171	02.09.2011	>	7052	54
136499	45492	7050	176	16.09.2011	/	7052	107

Zuordnung: N = nachfolgende Kartierung, K = weitere Kartierungen (zeitlich vorher oder nachher)

Foto

Interne Nr.	Index	Dateiname	Aufnahmerichtung
74345	0	7050_492_060919_1.JPG	

Weitere Angaben

Merkmal	Wert
---------	------

Auswertung

27.09.2022

Erhebungsbogen

B

Projekt	Biotopkartierung Hamburg	Interne Nr.	136499
		DK5 DK5-GK	7050
		DK5 - Name	Wittmoor
Handlungsbedarf	Nein	Biotop-Nr. alt	492
Bearbeitung	BRA	Kartierung	06.09.2019
Räumliche Abbildung	Linie	Fläche / Länge [m²/m]	1435,18
Anzahl Abschnitte	7	Breite (lineare Abb.) [m]	5

Weitere Angaben

Merkmal	Wert
Gefährdung/ Einflüsse	Deutlich gestört.
Wertgesichtspunkte	Strukturreich, Landschaftsgliedern, als Vernetzungsstruktur und Lebensraum geeignet.
zoologisch bedeutsame Strukturen	Alte Bäume mit Höhlen
Bedeutung für Tiergruppe	Dichte Gehölzstruktur Insekten, allgemein Vögel
Maßnahmen	Weiter der Sukzession überlassen, knicktypische Pflege durchführen.

Foto

Fotodatei 7050_492_060919_1.JPG
Bildbeschreibung
Aufnahmerichtung

Fotodatei
Bildbeschreibung
Aufnahmerichtung



Teilflächenbeschreibung

Teilflächentyp		Teilflächen-Nr.	1
Biotoptyp	Strauch-Baum-Knick (2018)	Biotoptyp	HWM
- Zusatz		- gesetzl. Grundl.	(§ 14 (2) 2.2)
FFH-LRT		FFH-LRT	
Beschreibung		Entw.potential LRT	
		Hauptfläche	Ja
		Flächenanteil	100 %
		FFH-Unters.Fläche	Nein
		Saatgutfläche	Nein

Erhebungsbogen

B

Projekt	Biotopkartierung Hamburg	Interne Nr.	136499
		DK5 DK5-GK	7050
		DK5 - Name	Wittmoor
Handlungsbedarf	Nein	Biotop-Nr. alt	492
Bearbeitung	BRA	Kartierung	06.09.2019
Räumliche Abbildung	Linie	Fläche / Länge [m²/m]	1435,18
Anzahl Abschnitte	7	Breite (lineare Abb.) [m]	5

Weitere Angaben

Merkmal	Wert
Boden	
Feuchte	6 - mäßig feucht und wechselfeucht
Reaktion	6 - schwach sauer
Stickstoffgehalt	7 - stickstoffreich
Standort, Relief	
Belichtung	6 - halbsonnig bis halbschattig
Veg. - Zeigerwerte	
Anz. Wechselfeuchtezeiger	3
Anz. Überschwemmungsz.	1
Anz. Magerkeitszeiger (N < 4)	1
Anteil Magerkeitszeiger (N < 4)	1 %
Veg. - Soziologie	
BfN Schlüssel	48.0.04 - Fagetalia sylvaticae (Edellaub-Mischwälder und verwandte Ges.)

Zeigerwerte der Pflanzenartenliste (Auswertung)

Standort	Belichtung	halbsonnig bis halbschattig	5,9
Boden	Feuchte	mäßig feucht und wechselfeucht	5,6
	Stickstoff (N)	stickstoffreich	7,2
	Reaktion	schwach sauer	6,5
Vegetation	Mahdverträglichkeit	mäßig schnittverträglich (erster Schnitt nicht vor 1. Juli)	4,8
Zeigerwerte	Futterwert	sehr geringwertiges Futter	2,5
	Wechselfeuchteanzeiger		3
	Giftpflanzen		0
	Überschw.anzeiger		1

Pflanzenartenliste

Gruppe / Pflanzenart	MS	M	W	Vs	St	PA	Ph	Sz	VS	V	G	cf	Rote Liste						
													§	HH	ND	SH	D		
Tracheobionta (Gefäßpflanzen)																			
Alliaria petiolata (Knoblauchsrauke)	7	w		-	-						-								
Artemisia vulgaris (Gewöhnlicher Beifuß)	7	w		-	-						-								
Carpinus betulus (Hainbuche)	7	w		-	-						-								
Chaerophyllum temulum (Hecken-Kälberkropf)	7	z		-	-						-								
Chelidonium majus (Schöllkraut)	7	w		-	-						-								
Corylus avellana (Haselnuss)	7	w		-	-						-								
Dactylis glomerata (Wiesen-Knäuelgras)	7	z		-	-						-								
Euonymus europaeus (Gewöhnliches Pfaffenhütchen)	7	w		-	-						-								
Frangula alnus (Faulbaum)	7	w		-	-						-								
Holcus mollis (Weiches Honiggras)	7	w		-	-						-								
Impatiens parviflora (Kleinblütiges Springkraut)	7	z		-	-						-								
Lapsana communis (Rainkohl)	7	w		-	-						-								
Malus sylvestris (Wild-Apfel)	7	w		-	-						-				3	3	3		V
Poa nemoralis (Hain-Rispengras)	7	z		-	-						-								
Potentilla anserina (Gänse-Fingerkraut)	7	w		-	-						-								
Prunus avium (Vogel-Kirsche)	7	w		-	-						-								

Erhebungsbogen

B

Projekt	Biotopkartierung Hamburg	Interne Nr.	136499
		DK5 DK5-GK	7050
		DK5 - Name	Wittmoor
Handlungsbedarf	Nein	Biotop-Nr. alt	492
Bearbeitung	BRA	Kartierung	06.09.2019
Räumliche Abbildung	Linie	Fläche / Länge [m²/m]	1435,18
Anzahl Abschnitte	7	Breite (lineare Abb.) [m]	5

Pflanzenartenliste

Gruppe / Pflanzenart	MS	M	W	Vs	St	PA	Ph	Sz	VS	V	G	cf	§	Rote Liste				
														HH	ND	SH	D	
Prunus padus (Echte Traubenkirsche)	7	w		-	-						-							
Quercus robur (Stiel-Eiche)	7	z		-	-						-							
Ranunculus repens (Kriechender Hahnenfuß)	7	z		-	-						-							
Rubus fruticosus agg. (Artengruppe Echte Brombeere)	7	z		-	-						-							
Sisymbrium officinale (Weg-Rauke)	7	w		-	-						-							
Syringa vulgaris (Gewöhnlicher Flieder)	7	w		-	-						-							
Urtica dioica (Große Brennnessel)	7	h		-	-						-							
Anzahl Rote Liste Arten														1	1	1	1	
Anzahl Arten														23				

MS: Mengensystem; M: Mengenangabe, W: Bewertung der Art (FFH-Monitoring), Vs: Vegetationsschicht, St: Status, PA: Autor Phänologie; Ph: Phänologie, Sz: Soziabilität, VS: Vitalitätssystem; V: Vitalität, G: Geschlecht, cf: unsichere Bestimmung, §: Schutz nach BNatSchG, HH: Rote Liste Hamburg, Nds: Rote Liste Niedersachsen, SH: Rote Liste Schleswig-Holstein, D: Rote Liste Deutschland