

# Erhebungsbogen

**B**

<b>Projekt</b>	Biotopkartierung Hamburg	<b>Interne Nr.</b>	136493
		<b>DK5   DK5-GK</b>	<b>7050</b>
		<b>DK5 - Name</b>	Wittmoor
<b>Handlungsbedarf</b>	Nein	<b>Biotop-Nr.   alt</b>	<b>486</b>
<b>Bearbeitung</b>	BRA	<b>Kartierung</b>	06.09.2019
<b>Räumliche Abbildung</b>	Fläche	<b>Fläche / Länge [m<sup>2</sup>/m]</b>	17263,4005
<b>Anzahl Abschnitte</b>	1	<b>Breite (lineare Abb.) [m]</b>	

**Gesetzlicher Schutz**    kein gesetzl. Schutz **kein gesetzlich geschütztes Biotop**    **Schutz nur teilweise**    **Nein**

<b>Gesamtbewertung</b>	6	Wertvoll
– <b>Alter</b>	4	Biotop mittleren Alters, 10 bis 20 Jahre
– <b>Belastungsgrad</b>	6	Flächenhaft geringe oder örtlich stärkere oder Vorbelastung mit deutlichem Einfluß
– <b>Ökolog. Funktion</b>	6	Hohe Bedeutung in einem Biotopkomplex, für den lokalen Biotopverbund oder als Puffer
– <b>Seltenheit</b>	5	Seltener Biotoptyp, floristisch stark verarmt, ohne seltener Pflges. od. verbr. artenreicher Biotoptyp

## Bestandsbeschreibung

Sehr offene Birken-Pionierwälder auf ähnlichen Standorten wie das angrenzende Grünland, mit fließenden Übergängen zu diesem. Mit einem Bestand älterer Hängebirken, die bis zu 40 cm Stammdicke erreichen und Wuchshöhen um 15 m. Am Boden v.a. mit grasreicher Krautvegetation, dabei mit hohen Anteilen von Keimlingen von Stieleiche. Die Gräser werden im Unterwuchs nicht gemäht oder beweidet, sind etwas kräftiger verfilzt. Es dominieren feinblättrige Gräser, v.a. Drahtschmiele und Rotes Straußgras, aber auch etwas Honiggras. Im Osten gibt es Übergänge zu den benachbarten Eichen-Mischwäldern, hier wird der Bestand etwas dichter, ist aber vollständig am Boden von Gräsern bewachsen. Eine Strauchschicht fehlt größtenteils, so dass ein sehr durchlässiger und verhältnismäßig artenarmer Wald entsteht. Kleinere Anteile von Rotem Straußgras, auch örtlich etwas Besenheide und die sehr offene, durchlichtete Struktur sind Grundlage für die Einordnung des Waldes als Wald trocken-warmer Standorte und damit der Zuordnung zu dem gesetzlichen Schutzstatus. Die im Gebiet vorkommenden Eichen sind durchgängig relativ niedrig und wirken als seien sie verbissen worden.

## Vorkommen an Biotoptypen

1	TF	Typ	HF	F.Anteil
2	BTYP	Biotoptyp	- gesetzl. Grundl.	
3	Zusatz	Zusatz zum Biotoptypen		
4	LRT	Lebensraumtyp		
1	1		Ja	100 %
2	WPB	Birken- und Espen-Pionier- oder Vorwald (2018)		

## Räumliche Lage

<b>Lagebeschreibung</b>	Scharburg		
<b>Nachbarnutzung/en</b>	Heideflächen im Norden, gemähte magere Grünlandflächen im Süden		
<b>Rechtswert (X)</b>	571347	<b>Hochwert (Y)</b>	5950913
<b>Bezirk</b>	Wandsbek	<b>Naturraum</b>	Geestplatten westlich der Alster (696.01)
<b>Stadtteil (OT-Nr.)</b>	Duvenstedt (522)	<b>Gemarkung</b>	Duvenstedt (534)
<b>Digitaler Grünplan</b>	<input type="checkbox"/> Hafengesamtgebiet	<input type="checkbox"/> Ramsargebiet	<input type="checkbox"/> EG-Vogelschutzgeb. <input type="checkbox"/>
<b>Ausgleichsflächen NSG / ND / LSG</b>	<input type="checkbox"/> Biosphärenreservat	<input type="checkbox"/> Nationalpark	<input type="checkbox"/>
<b>FFH-GEBIET</b>	NSG Wittmoor [ HH-504 / Anteil: 100% ]		
<b>Wasserschutzgebiet</b>			

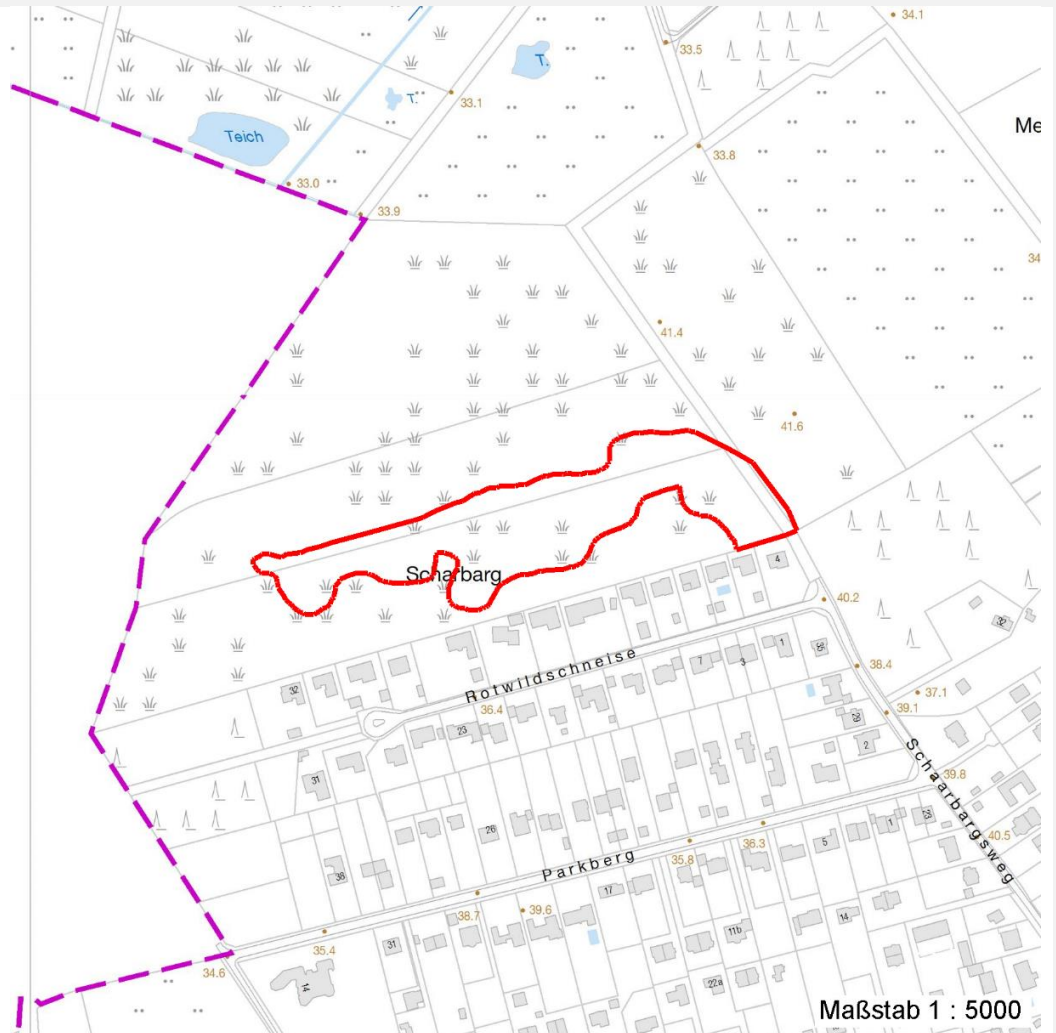
# Erhebungsbogen

**B**

<b>Projekt</b>	Biotopkartierung Hamburg	<b>Interne Nr.</b>	136493
		<b>DK5   DK5-GK</b>	<b>7050</b>
		<b>DK5 - Name</b>	Wittmoor
<b>Handlungsbedarf</b>	Nein	<b>Biotop-Nr.   alt</b>	<b>486</b>
<b>Bearbeitung</b>	BRA	<b>Kartierung</b>	06.09.2019
<b>Räumliche Abbildung</b>	Fläche	<b>Fläche / Länge [m<sup>2</sup>/m]</b>	17263,4005
<b>Anzahl Abschnitte</b>	1	<b>Breite (lineare Abb.) [m]</b>	

## Räumliche Lage

### Karte



## Weitere Erhebungsbögen

Interne Nr.	Interne Nr. Zuordnung	DK5	Biotop-Nr.	Kartierung	Zuordnung	DK5 (GK)	Biotop-Nr. (alt)
136493	45398	7050	29	02.09.2011	>	7052	34
136493	45245	7050	74	02.09.2011	/	7052	94
136493	87135	7050	201	04.09.2014	>		

Zuordnung: N = nachfolgende Kartierung, K = weitere Kartierungen (zeitlich vorher oder nachher)

## Foto

Interne Nr.	Index	Dateiname	Aufnahmerichtung
74324	0	7050_486_060919_2.JPG	
74325	0	7050_486_060919_1.JPG	

<b>Projekt</b>	Biotopkartierung Hamburg	<b>Interne Nr.</b>	136493
<b>Handlungsbedarf</b>	Nein	<b>DK5   DK5-GK</b>	<b>7050</b>
<b>Bearbeitung</b>	BRA	<b>DK5 - Name</b>	Wittmoor
<b>Räumliche Abbildung</b>	Fläche	<b>Biotop-Nr.   alt</b>	<b>486</b>
<b>Anzahl Abschnitte</b>	1	<b>Kartierung</b>	06.09.2019
		<b>Fläche / Länge [m<sup>2</sup>/m]</b>	17263,4005
		<b>Breite (lineare Abb.) [m]</b>	

**Weitere Angaben**

<b>Merkmal</b>	<b>Wert</b>
<b>Auswertung</b>	
Gefährdung/ Einflüsse	Sehr offen, relativ artenarm.
Wertgesichtspunkte	Landschaftlich reizvoll, sehr durchlässig, wertvolle Ergänzung der angrenzenden Heide- und Trockenrasenflächen.
zoologisch bedeutsame Strukturen	Dichte Gehölzstruktur
Bedeutung für Tiergruppe	Vögel
Maßnahmen	Keine, Flächen weiter der Sukzession überlassen, auch eine etwas kräftigere Verbuschung zulassen bzw. fördern. Sollten im Gebiet Beweidungsmaßnahmen stattfinden, so sollten diese Waldbereiche von der Beweidung ausgenommen bleiben.

**Foto**

<b>Fotodatei</b>	7050_486_060919_1.JPG	<b>Fotodatei</b>	7050_486_060919_2.JPG
<b>Bildbeschreibung</b>		<b>Bildbeschreibung</b>	
<b>Aufnahmerichtung</b>		<b>Aufnahmerichtung</b>	



**Teilflächenbeschreibung**

<b>Teilflächentyp</b>		<b>Teilflächen-Nr.</b>	1
<b>Biotoptyp</b>	Birken- und Espen-Pionier- oder Vorwald (2018)	<b>Biotoptyp</b>	WPB
<b>- Zusatz</b>		<b>- gesetzl. Grundl.</b>	
<b>FFH-LRT</b>		<b>FFH-LRT</b>	
<b>Beschreibung</b>		<b>Entw.potential LRT</b>	
		<b>Hauptfläche</b>	Ja
		<b>Flächenanteil</b>	100 %
		<b>FFH-Unters.Fläche</b>	Nein
		<b>Saatgutfläche</b>	Nein

# Erhebungsbogen

**B**

<b>Projekt</b>	Biotopkartierung Hamburg		<b>Interne Nr.</b>	136493
			<b>DK5   DK5-GK</b>	<b>7050</b>
<b>Handlungsbedarf</b>	Nein		<b>DK5 - Name</b>	Wittmoor
<b>Bearbeitung</b>	BRA	<b>Kopie</b>	<b>Biotop-Nr.   alt</b>	<b>486</b>
<b>Räumliche Abbildung</b>	Fläche	Nein	<b>Kartierung</b>	06.09.2019
<b>Anzahl Abschnitte</b>	1		<b>Fläche / Länge [m<sup>2</sup>/m]</b>	17263,4005
			<b>Breite (lineare Abb.) [m]</b>	

## Weitere Angaben

Merkmal	Wert
<b>Boden</b>	
Feuchte	5 - frisch und mäßig frisch
Reaktion	3 - sauer
Stickstoffgehalt	3 - stickstoffarm
<b>Standort, Relief</b>	
Belichtung	7 - halbsonnig
<b>Veg. - Zeigerwerte</b>	
Anz. Wechselfeuchtezeiger	1
Anz. Überschwemmungsz.	0
Anz. Magerkeitszeiger (N < 4)	13
Anteil Magerkeitszeiger (N < 4)	36 %
<b>Veg. - Soziologie</b>	
BfN Schlüssel	32 - Sedo-Scleranthetea (Lockere Sand- und Felsrasen) 48.0.02 - Quercetalia robori-petraeae (Saure Eichenmichwälder) 48.0.04 - Fagetalia sylvaticae (Edellaub-Mischwälder und verwandte Ges.)

## Zeigerwerte der Pflanzenartenliste (Auswertung)

<b>Standort</b>	<b>Belichtung</b>	halbsonnig	6,6
<b>Boden</b>	<b>Feuchte</b>	frisch und mäßig frisch	4,6
	<b>Stickstoff (N)</b>	stickstoffarm	3,5
	<b>Reaktion</b>	sauer	3,2
	<b>Mahdverträglichkeit</b>	mäßig schnittverträglich (erster Schnitt nicht vor 1. Juli)	4,7
<b>Vegetation</b>	<b>Futterwert</b>	geringwertiges Futter	3,2
	<b>Wechselfeuchteanzeiger</b>		1
	<b>Giftpflanzen</b>		0
	<b>Überschw.anzeiger</b>		0

## Pflanzenartenliste

Gruppe / Pflanzenart	MS	M	W	Vs	St	PA	Ph	Sz	VS	V	G	cf	Rote Liste				
													§	HH	ND	SH	D
<b>Tracheobionta (Gefäßpflanzen)</b>																	
Agrimonia eupatoria (Gewöhnlicher Odermennig)	7	w		-	-						-			3		V	
Agrostis capillaris (Rotes Straußgras)	7	h		-	-						-						
Betula pendula (Hänge-Birke)	7	d		-	-						-						
Calamagrostis epigejos (Land-Reitgras)	7	z		-	-						-						
Calluna vulgaris (Besenheide)	7	w		-	-						-			3		V	
Campanula rotundifolia (Rundblättrige Glockenblume)	7	w		-	-						-			3		V	
Crataegus monogyna (Eingrifflicher Weißdorn)	7	w		-	-						-						
Deschampsia flexuosa (Draht-Schmiele)	7	h		-	-						-						
Festuca ovina (Schaf-Schwingel)	7	z		-	-						-				V		V
Festuca rubra (Rot-Schwingel)	7	w		-	-						-						
Galium album (Weißes Labkraut)	7	w		-	-						-						
Galium saxatile (Harzer Labkraut)	7	w		-	-						-			3			
Geum urbanum (Echte Nelkenwurz)	7	w		-	-						-						

# Erhebungsbogen

**B**

<b>Projekt</b>	Biotopkartierung Hamburg		<b>Interne Nr.</b>	136493
			<b>DK5   DK5-GK</b>	<b>7050</b>
<b>Handlungsbedarf</b>	Nein		<b>DK5 - Name</b>	Wittmoor
<b>Bearbeitung</b>	BRA	<b>Kopie</b>	<b>Biotop-Nr.   alt</b>	<b>486</b>
<b>Räumliche Abbildung</b>	Fläche	Nein	<b>Kartierung</b>	06.09.2019
<b>Anzahl Abschnitte</b>	1		<b>Fläche / Länge [m<sup>2</sup>/m]</b>	17263,4005
			<b>Breite (lineare Abb.) [m]</b>	

## Pflanzenartenliste

Gruppe / Pflanzenart	MS	M	W	Vs	St	PA	Ph	Sz	VS	V	G	cf	§	Rote Liste				
														HH	ND	SH	D	
Hedera helix (Efeu)	7	w		-	-						-							
Holcus mollis (Weiches Honiggras)	7	h		-	-						-							
Hypericum perforatum (Echtes Johanniskraut)	7	z		-	-						-							
Hypochaeris radicata (Gewöhnliches Ferkelkraut)	7	w		-	-						-							
Lathyrus sylvestris (Wilde Platterbse)	7	w		-	-						-				3			
Luzula campestris (Gewöhnliche Hainsimse)	7	w		-	-						-							V
Plantago lanceolata (Spitz-Wegerich)	7	w		-	-						-							
Prunus serotina (Späte Traubenkirsche)	7	w		-	-						-							
Quercus robur (Stiel-Eiche)	7	w		-	-						-							
Quercus robur (Stiel-Eiche)	7	w		S	-						-							
Quercus robur (Stiel-Eiche)	7	z		K1	-						-							
Rosa rubiginosa (Wein-Rose)	7	w		-	-						-				G			
Rubus idaeus (Himbeere)	7	z		-	-						-							
Rumex acetosella (Kleiner Sauerampfer)	7	z		-	-						-							
Taraxacum spec. (Löwenzahn)	7	w		-	-						-							
Verbascum nigrum (Schwarze Königskerze)	7	w		-	-						-							
Vicia lathyroides (Platterbsen-Wicke)	7	w		-	-						-				2	3	V	V
<b>Anzahl Rote Liste Arten</b>														<b>8</b>	<b>1</b>	<b>6</b>	<b>2</b>	
<b>Anzahl Arten</b>														<b>28</b>				

MS: Mengensystem; M: Mengenangabe, W: Bewertung der Art (FFH-Monitoring), Vs: Vegetationsschicht, St: Status, PA: Autor Phänologie; Ph: Phänologie, Sz: Soziabilität, VS: Vitalitätssystem; V: Vitalität, G: Geschlecht, cf: unsichere Bestimmung, §: Schutz nach BNatSchG, HH: Rote Liste Hamburg, Nds: Rote Liste Niedersachsen, SH: Rote Liste Schleswig-Holstein, D: Rote Liste Deutschland