

Erhebungsbogen

B

Projekt	Biotopkartierung Hamburg	Interne Nr.	136486
		DK5 DK5-GK	7050
		DK5 - Name	Wittmoor
Handlungsbedarf	Nein	Biotop-Nr. alt	479
Bearbeitung	BRA	Kartierung	06.09.2019
Räumliche Abbildung	Fläche	Fläche / Länge [m²/m]	107732,7002
Anzahl Abschnitte	1	Breite (lineare Abb.) [m]	

Gesetzlicher Schutz	§ 30 (2) 3.4 Trockenrasen	Schutz nur teilweise	Ja
----------------------------	----------------------------------	-----------------------------	-----------

Gesamtbewertung	6 Wertvoll
– Alter	7 Biotop hohen Alters, 100 bis 200 Jahre
– Belastungsgrad	5 Flächenhaft mittlere oder örtlich starke Belastung
– Ökolog. Funktion	6 Hohe Bedeutung in einem Biotopkomplex, für den lokalen Biotopverbund oder als Puffer
– Seltenheit	6 Seltener Biotoptyp, ohne seltene oder bedrohte Pflges., ungesättigtes Artenspektrum, reliktsche RL-Arten

Bestandsbeschreibung

Großflächig beweidetes Grünland, regelmäßig von Pferden beweidet, kleinteilig parzelliert, da durch auch in unterschiedlichem Entwicklungszustand. In einem leicht welligem Gelände mit Niveauunterschieden von ca. 3 m innerhalb der Flächen. Das Grünland ist offenbar alt, seit langem in gleicher Form genutzt, auf offenbar recht magerem Untergrund. Hier noch mit hohen Anteilen weidetypischer Gräser, dazwischen aber auch mit hohen Anteilen von Magerkeitszeigern wie v.a. Ferkelkraut, kleinräumig auch Trockenrasenteilen mit kleinem Habichtskraut. Die Wuchshöhen liegen häufig nur bei 5 cm, dort wo regelmäßig beweidet wird und dort wo die Vegetation etwas höher aufgewachsen ist von etwa 30 bis 40 cm. Die Flächen sind strukturreich, blütenreich, mager und auch verhältnismäßig artenreich (der Artenreichtum dürfte nicht vollständig zu erfassen sein).

Ein kleinerer Anteil der Flächen muss als gesetzlich geschützter Trockenrasen im Sinne des § 30 Bundesnaturschutzgesetz angesehen werden.

Vorkommen an Biotoptypen

1	TF	Typ	HF	F.Anteil
2	BTYP	Biotoptyp		- gesetzl. Grundl.
3	Zusatz	Zusatz zum Biotoptypen		
4	LRT	Lebensraumtyp		
1	1		Ja	95 %
2	GMT	Artenreiche Weide trocken-magerer Standorte (2018)		
1	2			5 %
2	TMZ	Sonstiger Trocken- oder Halbtrockenrasen (2018)		§ 30 (2) 3.4

Räumliche Lage

Lagebeschreibung	Zwischen Muusberg und Kakenhaner Weg		
Nachbarnutzung/en	Weitere Pferdeweiden, Einzelhausbebauung, Straßen, Knicks		
Rechtswert (X)	571050	Hochwert (Y)	5950269
Bezirk	Wandsbek	Naturraum	Geestplatten westlich der Alster (696.01)
Stadtteil (OT-Nr.)	Duvenstedt (522)	Gemarkung	Duvenstedt (534)
Digitaler Grünplan	<input type="checkbox"/> Hafengesamtgebiet	<input type="checkbox"/> Ramsargebiet	<input type="checkbox"/> EG-Vogelschutzgeb.
Ausgleichsflächen NSG / ND / LSG	<input type="checkbox"/> Biosphärenreservat	<input type="checkbox"/> Nationalpark	<input type="checkbox"/>
FFH-GEBIET	LSG Duvenstedt, Bergstedt, Lemsahl-Mellingstedt, Volksdorf und Rahlstedt [HH-2009 / Anteil: 79%], NSG Wittmoor [HH-504 / Anteil: 21%]		
Wasserschutzgebiet			

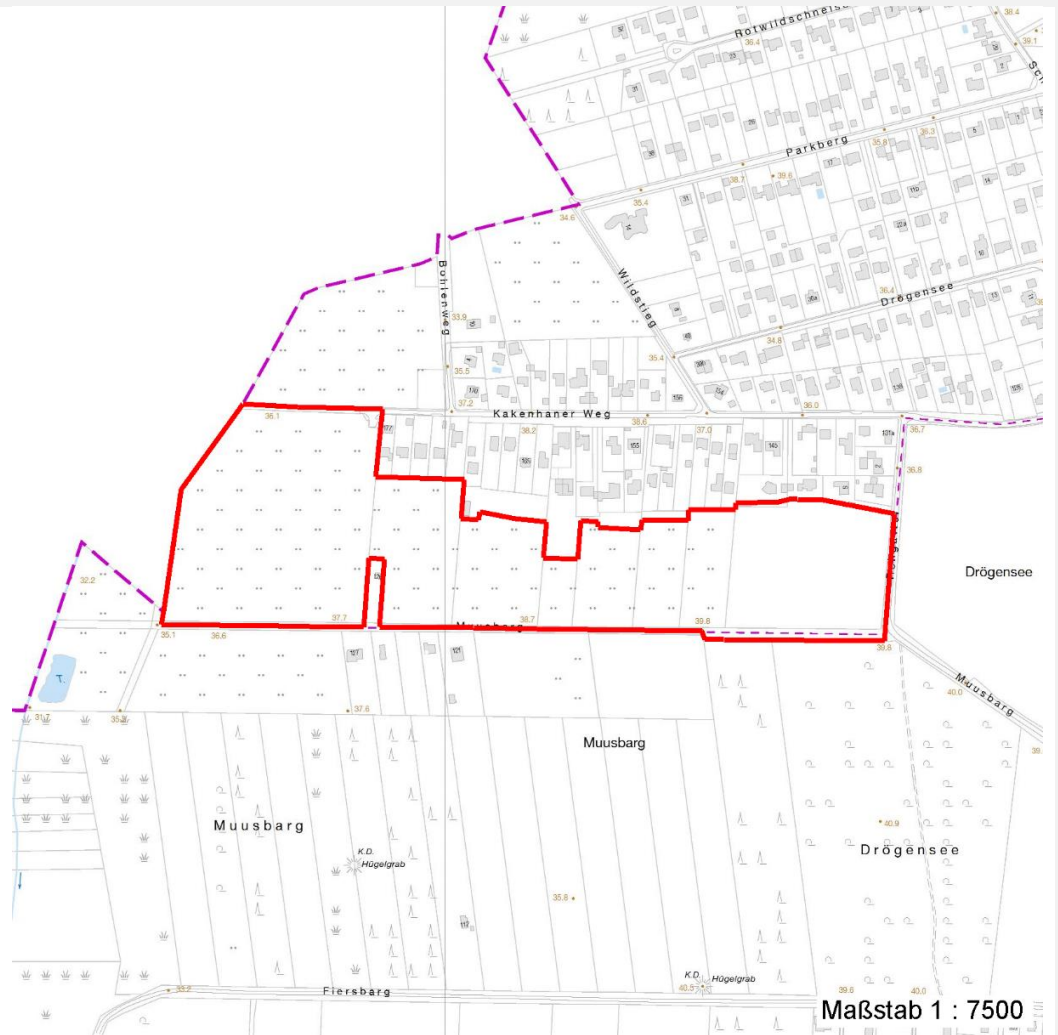
Erhebungsbogen

B

Projekt	Biotopkartierung Hamburg		Interne Nr.	136486
			DK5 DK5-GK	7050
			DK5 - Name	Wittmoor
Handlungsbedarf	Nein		Biotop-Nr. alt	479
Bearbeitung	BRA	Kopie	Nein	Kartierung
Räumliche Abbildung	Fläche			06.09.2019
Anzahl Abschnitte	1			Fläche / Länge [m²/m]
				107732,7002
				Breite (lineare Abb.) [m]

Räumliche Lage

Karte



Weitere Erhebungsbögen

Interne Nr.	Interne Nr. Zuordnung	DK5	Biotop-Nr.	Kartierung	Zuordnung	DK5 (GK)	Biotop-Nr. (alt)
136486	45180	7050	137	01.09.2011	K	7052	10058

Zuordnung: N = nachfolgende Kartierung, K = weitere Kartierungen (zeitlich vorher oder nachher)

Foto

Interne Nr.	Index	Dateiname	Aufnahmerichtung
74308	0	7050_479_060919_2.JPG	
74309	0	7050_479_060919_1.JPG	

Weitere Angaben

Merkmal	Wert
Auswertung	

Erhebungsbogen

B

Projekt	Biotopkartierung Hamburg		Interne Nr.	136486
Handlungsbedarf	Nein		DK5 DK5-GK	7050
Bearbeitung	BRA	Kopie	DK5 - Name	Wittmoor
Räumliche Abbildung	Fläche	Nein	Biotop-Nr. alt	479
Anzahl Abschnitte	1		Kartierung	06.09.2019
			Fläche / Länge [m²/m]	107732,7002
			Breite (lineare Abb.) [m]	

Weitere Angaben

Merkmal	Wert
Gefährdung/ Einflüsse	Partielle Übernutzung, kurz verbissen, der Blütenreichtum kann sich nicht voll entfalten, damit auch die Eignung als Insektenlebensraum
Wertgesichtspunkte	Altes Grünland, blütenreich, mager, offen, wertvoller Insekten-Lebensraum, eventuell auch Brutvogel-Lebensraum; die Flächen sind vermutlich noch weit artenreicher als die Artenliste wiedergibt
zoologisch bedeutsame Strukturen	Blütenreiche Fluren
Bedeutung für Tiergruppe	Insekten, allgemein
Maßnahmen	Die Flächen dürfen nicht umgebrochen werden, eine Düngung sollte nach Möglichkeit nicht erfolgen, die Nutzung sollte weiterhin kleinteilig und differenziert sein, eventuell können kleinere Teilbereiche gelegentlich von der Nutzung ausgenommen werden, sodass strukturreiche, blütenreiche Randstreifen entstehen.

Foto

Fotodatei 7050_479_060919_1.JPG

Bildbeschreibung

Aufnahmerichtung



Fotodatei 7050_479_060919_2.JPG

Bildbeschreibung

Aufnahmerichtung



Teilflächenbeschreibung

Teilflächentyp		Teilflächen-Nr.	1
Biotoptyp	Artenreiche Weide trocken-magerer Standorte (2018)	Biotoptyp	GMT
- Zusatz		- gesetzl. Grundl.	
FFH-LRT		FFH-LRT	
Beschreibung		Entw.potential LRT	
		Hauptfläche	Ja
		Flächenanteil	95 %
		FFH-Unters.Fläche	Nein
		Saatgutfläche	Nein

Erhebungsbogen

B

Projekt	Biotopkartierung Hamburg		Interne Nr.	136486
			DK5 DK5-GK	7050
Handlungsbedarf	Nein		DK5 - Name	Wittmoor
Bearbeitung	BRA	Kopie	Biotop-Nr. alt	479
Räumliche Abbildung	Fläche	Nein	Kartierung	06.09.2019
Anzahl Abschnitte	1		Fläche / Länge [m²/m]	107732,7002
			Breite (lineare Abb.) [m]	

Weitere Angaben

Merkmal	Wert
Boden	
Feuchte	4 - mäßig trocken und wechselltrocken
Reaktion	4 - mäßig sauer bis sauer
Stickstoffgehalt	3 - stickstoffarm
Standort, Relief	
Belichtung	7 - halbsonnig
Veg. - Zeigerwerte	
Mahdverträglichkeit	6 - mäßig bis gut schnittverträglich (erster Schnitt nicht vor Mitte Juni)
Futterwert	3 - geringwertiges Futter
Anz. Giftpflanzen	0
Anz. Wechselfeuchtezeiger	1
Anz. Überschwemmungsz.	0
Anz. Magerkeitszeiger (N < 4)	9
Anteil Magerkeitszeiger (N < 4)	60 %
Veg. - Soziologie	
BfN Schlüssel	30.0.02.03 - Cynosurion (Weidelgras-Kammgrasweiden) 32 - Sedo-Scleranthetea (Lockere Sand- und Felsrasen)

Zeigerwerte der Pflanzenartenliste (Auswertung)

Standort	Belichtung	halbsonnig	7,2
Boden	Feuchte	mäßig trocken und wechselltrocken	4,4
	Stickstoff (N)	stickstoffarm	3,2
	Reaktion	mäßig sauer bis sauer	3,7
Vegetation	Mahdverträglichkeit	mäßig bis gut schnittverträglich (erster Schnitt nicht vor Mitte Juni)	5,8
Zeigerwerte	Futterwert	geringwertiges Futter	2,9
	Wechselfeuchteanzeiger		1
	Giftpflanzen		0
	Überschw.anzeiger		0

Pflanzenartenliste

Gruppe / Pflanzenart	MS	M	W	Vs	St	PA	Ph	Sz	VS	V	G	cf	Rote Liste			
													§	HH	ND	SH
Tracheobionta (Gefäßpflanzen)																
Achillea millefolium (Gewöhnliche Schafgarbe)	7	w		-	-						-					
Agrostis capillaris (Rotes Straußgras)	7	h		-	-						-					
Campanula rotundifolia (Rundblättrige Glockenblume)	7	w		-	-						-		3	V		
Cerastium holosteoides (Gewöhnliches Hornkraut)	7	w		-	-						-					
Cerastium semidecandrum (Fünfmänniges Hornkraut)	7	w		-	-						-					
Crataegus monogyna (Eingrifflicher Weißdorn)	7	w		-	-						-					
Crepis capillaris (Grüner Pippau)	7	w		-	-						-					
Dactylis glomerata (Wiesen-Knäuelgras)	7	w		-	-						-					
Deschampsia flexuosa (Draht-Schmiele)	7	w		-	-						-					
Festuca ovina (Schaf-Schwingel)	7	w		-	-						-		V	V V		

Erhebungsbogen

B

Projekt	Biotopkartierung Hamburg	Interne Nr.	136486
		DK5 DK5-GK	7050
Handlungsbedarf	Nein	DK5 - Name	Wittmoor
Bearbeitung	BRA	Biotop-Nr. alt	479
Räumliche Abbildung	Fläche	Kartierung	06.09.2019
Anzahl Abschnitte	1	Fläche / Länge [m²/m]	107732,7002
		Breite (lineare Abb.) [m]	

Pflanzenartenliste

Gruppe / Pflanzenart	MS	M	W	Vs	St	PA	Ph	Sz	VS	V	G	cf	§	Rote Liste			
														HH	ND	SH	D
Festuca rubra (Rot-Schwingel)	7	z		-	-						-						
Galium album (Weißes Labkraut)	7	w		-	-						-						
Hieracium pilosella (Kleines Habichtskraut)	7	h		-	-						-						
Hypericum perforatum (Echtes Johanniskraut)	7	z		-	-						-						
Hypochaeris radicata (Gewöhnliches Ferkelkraut)	7	z		-	-						-						
Leontodon saxatilis (Nickender Löwenzahn)	7	w		-	-						-						
Luzula campestris (Gewöhnliche Hainsimse)	7	h		-	-						-					V	
Plantago lanceolata (Spitz-Wegerich)	7	z		-	-						-						
Poa trivialis (Gewöhnliches Rispengras)	7	z		-	-						-						
Prunella vulgaris (Kleine Braunelle)	7	w		-	-						-						
Rumex acetosa (Großer Sauerampfer)	7	w		-	-						-						
Rumex acetosella (Kleiner Sauerampfer)	7	h		-	-						-						
Taraxacum spec. (Löwenzahn)	7	w		-	-						-						
Trifolium arvense (Hasen-Klee)	7	w		-	-						-						
Veronica serpyllifolia (Quendel-Ehrenpreis)	7	w		-	-						-						
Viola tricolor (Wildes Stiefmütterchen)	7	w		-	-						-						
Anzahl Rote Liste Arten														2	3	1	
Anzahl Arten														26			

MS: Mengensystem; M: Mengenangabe, W: Bewertung der Art (FFH-Monitoring), Vs: Vegetationsschicht, St: Status, PA: Autor Phänologie; Ph: Phänologie, Sz: Soziabilität, VS: Vitalitätssystem; V: Vitalität, G: Geschlecht, cf: unsichere Bestimmung, §: Schutz nach BNatSchG, HH: Rote Liste Hamburg, Nds: Rote Liste Niedersachsen, SH: Rote Liste Schleswig-Holstein, D: Rote Liste Deutschland

Teilflächenbeschreibung

Teilflächentyp		Teilflächen-Nr.	2
Biotoptyp	Sonstiger Trocken- oder Halbtrockenrasen (2018)	Biotoptyp	TMZ
- Zusatz		- gesetzl. Grundl.	§ 30 (2) 3.4
FFH-LRT		FFH-LRT	
Beschreibung		Entw.potential LRT	
		Hauptfläche	
		Flächenanteil	5 %
		FFH-Unters.Fläche	Nein
		Saatgutfläche	Nein