

Erhebungsbogen

B

Projekt	Biotopkartierung Hamburg	Interne Nr.	136485
		DK5 DK5-GK	7050
Handlungsbedarf	Nein	DK5 - Name	Wittmoor
Bearbeitung	BRA	Biotop-Nr. alt	478
Räumliche Abbildung	Fläche	Kartierung	06.09.2019
Anzahl Abschnitte	1	Fläche / Länge [m²/m]	2790,3036
		Breite (lineare Abb.) [m]	

Gesetzlicher Schutz kein gesetzl. Schutz **kein gesetzlich geschütztes Biotop** **Schutz nur teilweise** **Nein**

Gesamtbewertung	4	Verarmt, entwicklungsfähig
– Alter	5	Biotop mittleren Alters, 20 bis 50 Jahre
– Belastungsgrad	3	Flächenhafte starke Belastung
– Ökolog. Funktion	4	Isolierter Lebensraum, keine oder nur geringe Bedeutung für Nachbarflächen
– Seltenheit	4	Verbr. Biotoptyp ohne biotoptypische Artenvielfalt, Ubi quisten

Bestandsbeschreibung

Im Grunde nicht kartierwürdiger Biotop. Die Aufnahme erfolgt nur, weil in der Vorkartierung ein gesetzlich geschütztes Feldgehölzausgewiesen wurde. Die Fläche weist zwar einen Gehölzbestand aus einzelnen Eichen und Hasel auf, ist am Boden aber vollständig genutzt, in Weideflächen aufgeteilt und wird von kleinen Tieren in großem Umfang genutzt. Der Boden ist dadurch häufig unbewachsen. Es gibt lediglich die Gehölze und randlich etwas Krautvegetation, die aber durch den Tritt und die Beschattung größtenteils aufgelöst wird. Insofern handelt es sich nicht um ein geschütztes Feldgehölz, da es diese Funktionen im Naturhaushalt nicht erfüllen kann.

Vorkommen an Biotoptypen

1	TF	Typ	HF	F.Anteil
2	BTYP	Biotoptyp		- gesetzl. Grundl.
3	Zusatz	Zusatz zum Biotoptypen		
4	LRT	Lebensraumtyp		
1	1		Ja	100 %
2	HGZ	Sonstiges Kleingehölz (2018)		(§ 14 (2) 2.3)

Räumliche Lage

Lagebeschreibung	Südl. Muusberg	Hochwert (Y)	5950168
Nachbarnutzung/en	Einzelhausbebauung, Pferdeweiden	Naturraum	Geestplatten westlich der Alster (696.01)
Rechtswert (X)	571065	Gemarkung	Lemsahl-Mellingstedt (533)
Bezirk	Wandsbek	Ramsargebiet	EG-Vogelschutzgeb.
Stadtteil (OT-Nr.)	Lemsahl-Mellingstedt (521)	Nationalpark	
Digitaler Grünplan	<input type="checkbox"/> Hafengesamtgebiet		
Ausgleichsflächen	<input type="checkbox"/> Biosphärenreservat		
NSG / ND / LSG	LSG Duvensedt, Bergstedt, Lemsahl-Mellingstedt, Volksdorf und Rahlstedt [HH-2009 / Anteil: 100%]		
FFH-GEBIET			
Wasserschutzgebiet			

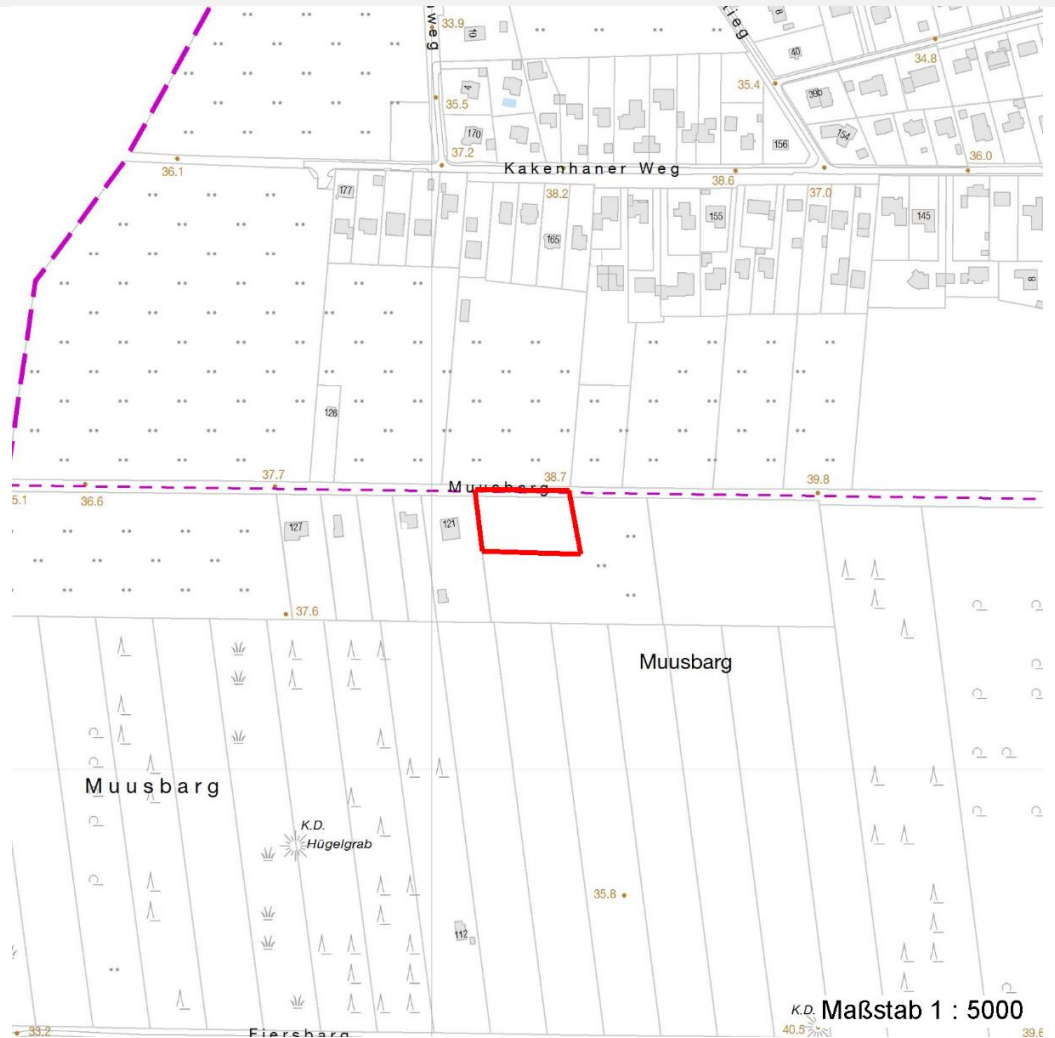
Erhebungsbogen

B

Projekt	Biotopkartierung Hamburg	Interne Nr.	136485
		DK5 DK5-GK	7050
		DK5 - Name	Wittmoor
Handlungsbedarf	Nein	Biotop-Nr. alt	478
Bearbeitung	BRA	Kartierung	06.09.2019
Räumliche Abbildung	Fläche	Fläche / Länge [m²/m]	2790,3036
Anzahl Abschnitte	1	Breite (lineare Abb.) [m]	

Räumliche Lage

Karte



Weitere Erhebungsbögen

Interne Nr.	Interne Nr. Zuordnung	DK5	Biotop-Nr.	Kartierung	Zuordnung	DK5 (GK)	Biotop-Nr. (alt)
136485	45396	7050	110	01.09.2011	K	7052	10026

Zuordnung: N = nachfolgende Kartierung, K = weitere Kartierungen (zeitlich vorher oder nachher)

Foto

Interne Nr.	Index	Dateiname	Aufnahmerichtung
74307	0	7050_478_060919_1.JPG	

Weitere Angaben

Merkmal	Wert
Auswertung Gefährdung/ Einflüsse Wertgesichtspunkte	Weitgehend degradiert durch landwirtschaftliche Nutzungen. Der Gehölzbestand ist noch erhalten.

Erhebungsbogen

B

Projekt	Biotopkartierung Hamburg	Interne Nr.	136485
Handlungsbedarf	Nein	DK5 DK5-GK	7050
Bearbeitung	BRA	DK5 - Name	Wittmoor
Räumliche Abbildung	Fläche	Biotop-Nr. alt	478
Anzahl Abschnitte	1	Kartierung	06.09.2019
		Fläche / Länge [m²/m]	2790,3036
		Breite (lineare Abb.) [m]	

Weitere Angaben

Merkmal	Wert
Maßnahmen	Die landwirtschaftliche Nutzung müsste vollständig aufgegeben werden, um die Flächen zu regenerieren.

Foto

Fotodatei 7050_478_060919_1.JPG
Bildbeschreibung
Aufnahmerichtung

Fotodatei
Bildbeschreibung
Aufnahmerichtung



Teilflächenbeschreibung

Teilflächentyp		Teilflächen-Nr.	1
Biotoptyp	Sonstiges Kleingehölz (2018)	Biotoptyp	HGZ
- Zusatz		- gesetzl. Grundl.	(§ 14 (2) 2.3)
FFH-LRT		FFH-LRT	
Beschreibung		Entw.potential LRT	
		Hauptfläche	Ja
		Flächenanteil	100 %
		FFH-Unters.Fläche	Nein
		Saatgutfläche	Nein

Erhebungsbogen

B

Projekt	Biotopkartierung Hamburg		Interne Nr.	136485
			DK5 DK5-GK	7050
Handlungsbedarf	Nein		DK5 - Name	Wittmoor
Bearbeitung	BRA	Kopie	Biotop-Nr. alt	478
Räumliche Abbildung	Fläche	Nein	Kartierung	06.09.2019
Anzahl Abschnitte	1		Fläche / Länge [m²/m]	2790,3036
			Breite (lineare Abb.) [m]	

Zeigerwerte der Pflanzenartenliste (Auswertung)

Standort	Belichtung	halbsonnig bis halbschattig	5,7
Boden	Feuchte	frisch und mäßigfrisch	5,3
	Stickstoff (N)	mäßig stickstoffarm bis stickstoffreich	6,1
	Reaktion	neutral	6,9
Vegetation	Mahdverträglichkeit	nicht völlig schnittunverträglich aber sehr schnittempfindlich	1,9
Zeigerwerte	Futterwert	geringwertiges Futter	3
	Wechselfeuchteanzeiger		0
	Giftpflanzen		0
	Überschw.anzeiger		0

Pflanzenartenliste

Gruppe / Pflanzenart	MS	M	W	Vs	St	PA	Ph	Sz	VS	V	G	cf	§	Rote Liste			
														HH	ND	SH	D
Tracheobionta (Gefäßpflanzen)																	
Aegopodium podagraria (Giersch)	7	w		-	-						-						
Betula pendula (Hänge-Birke)	7	z		-	-						-						
Chaerophyllum temulum (Hecken-Kälberkropf)	7	w		-	-						-						
Corylus avellana (Haselnuss)	7	z		-	-						-						
Dryopteris filix-mas (Gewöhnlicher Wurmfarne)	7	w		-	-						-						
Geranium robertianum (Stinkender Storchschnabel)	7	w		-	-						-						
Hedera helix (Efeu)	7	z		-	-						-						
Impatiens parviflora (Kleinblütiges Springkraut)	7	z		-	-						-						
Juglans regia (Echte Walnuss)	7	w		-	-						-				D		
Ligustrum vulgare (Gemeiner Liguster)	7	w		-	-						-						
Picea abies (Gemeine Fichte)	7	w		-	-						-						
Quercus robur (Stiel-Eiche)	7	z		-	-						-						
Salix caprea (Sal-Weide)	7	z		-	-						-						
														Anzahl Rote Liste Arten		1	
														Anzahl Arten		13	

MS: Mengensystem; M: Mengenangabe, W: Bewertung der Art (FFH-Monitoring), Vs: Vegetationsschicht, St: Status, PA: Autor Phänologie; Ph: Phänologie, Sz: Soziabilität, VS: Vitalitätssystem; V: Vitalität, G: Geschlecht, cf: unsichere Bestimmung, §: Schutz nach BNatSchG, HH: Rote Liste Hamburg, Nds: Rote Liste Niedersachsen, SH: Rote Liste Schleswig-Holstein, D: Rote Liste Deutschland