

# Erhebungsbogen

**B**

<b>Projekt</b>	Biotopkartierung Hamburg	<b>Interne Nr.</b>	136483
		<b>DK5   DK5-GK</b>	<b>7050</b>
		<b>DK5 - Name</b>	Wittmoor
<b>Handlungsbedarf</b>	Nein	<b>Biotop-Nr.   alt</b>	<b>476</b>
<b>Bearbeitung</b>	BRA	<b>Kartierung</b>	06.09.2019
<b>Räumliche Abbildung</b>	Fläche	<b>Fläche / Länge [m<sup>2</sup>/m]</b>	10659,9361
<b>Anzahl Abschnitte</b>	1	<b>Breite (lineare Abb.) [m]</b>	

**Gesetzlicher Schutz**    kein gesetzl. Schutz    **kein gesetzlich geschütztes Biotop**    **Schutz nur teilweise**    **Nein**

<b>Gesamtbewertung</b>	7	Besonders wertvoll
– <b>Alter</b>	7	Biotop hohen Alters, 100 bis 200 Jahre
– <b>Belastungsgrad</b>	6	Flächenhaft geringe oder örtlich stärkere oder Vorbelastung mit deutlichem Einfluß
– <b>Ökolog. Funktion</b>	7	Sehr hohe Bedeutung in einem Biotopkomplex, für den lokalen Biotopverbund oder als Puffer
– <b>Seltenheit</b>	7	Seltener Biotoptyp, mit seltenen oder bedrohten Pflges., gesättigtes Artenspektrum, einige RL-Arten

## Bestandsbeschreibung

Zeitweilig beweidete Grünlandfläche auf offenbar sehr magerem Standort, etwas nach Norden exponiert, mit sichten Niveaunterschieden von etwa 0,5 bis 1 m innerhalb der Fläche. Mit einem Weidezaun abgegrenzt, aktuell ohne Beweidung, zeitweilig offenbar mit Pferdebeweidung. Mit sehr großen Beständen von Johanniskraut und Spitzwegerich und sehr geringen Anteilen grasreicher Vegetation. Hier ist lediglich noch etwas Rotes Straußgras in größerer Zahl zu erkennen. Die Johanniskrautbestände sind auf ca. 0,7 bis 0,8 m Höhe aufgewachsen, die Flächen dazwischen sind niedrig, nur kurz bewachsen von rosettenbildenden Pflanzen, Habichtskräutern und Spitzwegerich. Insgesamt mäßig artenreich, zeitweilig offenbar sehr blütenreich durch Blühaspekte der verschiedenen Korbbütler und von Johanniskraut. Sehr mageres, wertvolles Standortpotenzial, insbesondere ein großes Blütenangebot und vermutlich eine große Bedeutung als Insekten-Lebensraum. Im Frühjahr dürften noch einige weitere Arten erkennbar sein.

## Vorkommen an Biototypen

1	TF	Typ	HF	F.Anteil
2	BTYP	Biototyp	- gesetzl. Grundl.	
3	Zusatz	Zusatz zum Biototypen		
4	LRT	Lebensraumtyp		
1	1		Ja	100 %
2	GMT	Artenreiche Weide trocken-magerer Standorte (2018)		

## Räumliche Lage

<b>Lagebeschreibung</b>	Südlich Muusburg	<b>Hochwert (Y)</b>	5950142
<b>Nachbarnutzung/en</b>	Pferdeweiden, Wald	<b>Naturraum</b>	Geestplatten westlich der Alster (696.01)
<b>Rechtswert (X)</b>	571209	<b>Gemarkung</b>	Lemsahl-Mellingstedt (533)
<b>Bezirk</b>	Wandsbek	<b>Ramsargebiet</b>	<b>EG-Vogelschutzgeb.</b>
<b>Stadtteil (OT-Nr.)</b>	Lemsahl-Mellingstedt (521)	<b>Nationalpark</b>	
<b>Digitaler Grünplan</b>	<input type="checkbox"/> <b>Hafengesamtgebiet</b>		
<b>Ausgleichsflächen NSG / ND / LSG</b>	<input type="checkbox"/> <b>Biosphärenreservat</b>		
<b>FFH-GEBIET</b>	LSG Duvenstedt, Bergstedt, Lemsahl-Mellingstedt, Volksdorf und Rahlstedt [ HH-2009 / Anteil: 100% ]		
<b>Wasserschutzgebiet</b>			

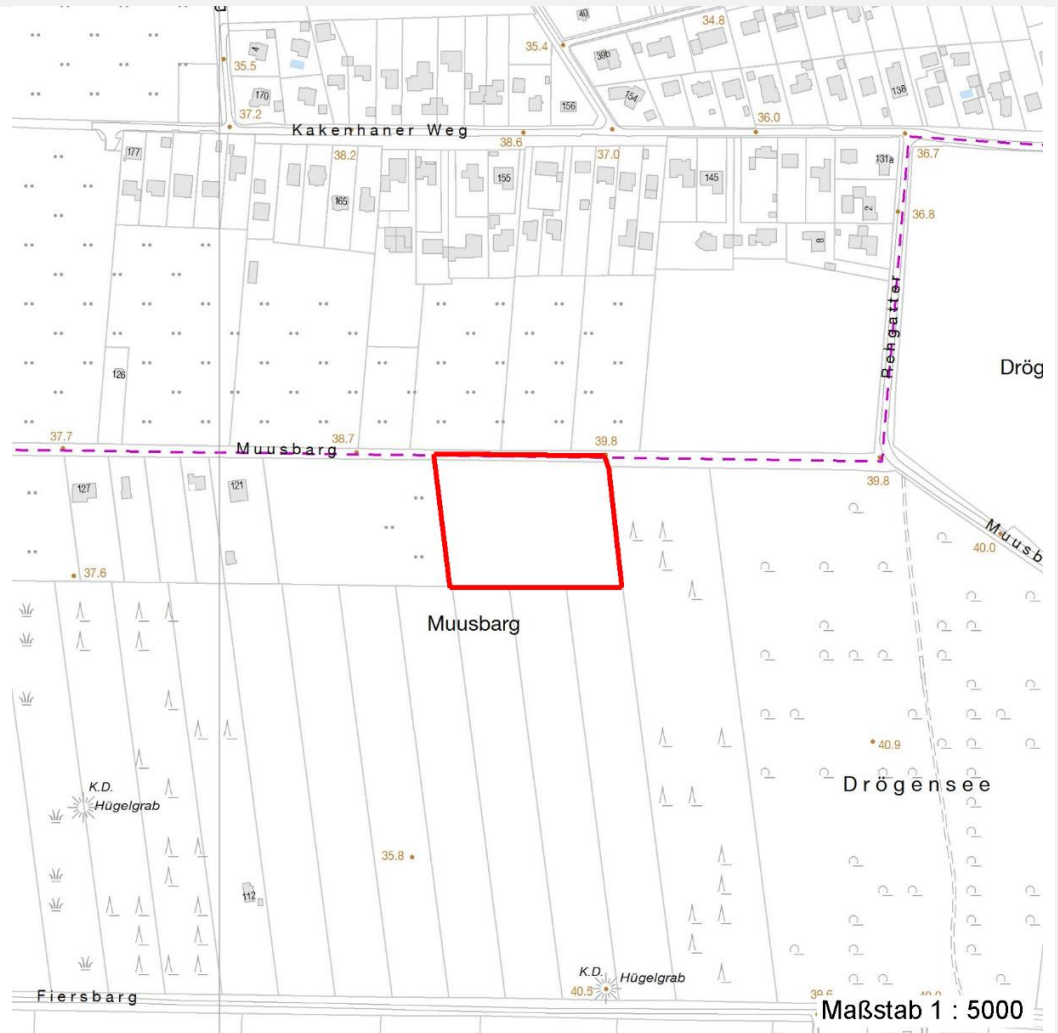
# Erhebungsbogen

**B**

<b>Projekt</b>	Biotopkartierung Hamburg	<b>Interne Nr.</b>	136483
		<b>DK5   DK5-GK</b>	<b>7050</b>
		<b>DK5 - Name</b>	Wittmoor
<b>Handlungsbedarf</b>	Nein	<b>Biotop-Nr.   alt</b>	<b>476</b>
<b>Bearbeitung</b>	BRA	<b>Kartierung</b>	06.09.2019
<b>Räumliche Abbildung</b>	Fläche	<b>Fläche / Länge [m<sup>2</sup>/m]</b>	10659,9361
<b>Anzahl Abschnitte</b>	1	<b>Breite (lineare Abb.) [m]</b>	

## Räumliche Lage

### Karte



## Weitere Erhebungsbögen

Interne Nr.	Interne Nr. Zuordnung	DK5	Biotop-Nr.	Kartierung	Zuordnung	DK5 (GK)	Biotop-Nr. (alt)
136483	45277	7050	147	01.09.2011	<	7052	10068

Zuordnung: N = nachfolgende Kartierung, K = weitere Kartierungen (zeitlich vorher oder nachher)

## Foto

Interne Nr.	Index	Dateiname	Aufnahmerichtung
74303	0	7050_476_060919_2.JPG	
74304	0	7050_476_060919_1.JPG	

## Weitere Angaben

Merkmal	Wert
<b>Auswertung</b> Gefährdung/ Einflüsse	Aktuell keine erkennbar.

# Erhebungsbogen

**B**

<b>Projekt</b>	Biotopkartierung Hamburg	<b>Interne Nr.</b>	136483
<b>Handlungsbedarf</b>	Nein	<b>DK5   DK5-GK</b>	<b>7050</b>
<b>Bearbeitung</b>	BRA	<b>DK5 - Name</b>	Wittmoor
<b>Räumliche Abbildung</b>	Fläche	<b>Biotop-Nr.   alt</b>	<b>476</b>
<b>Anzahl Abschnitte</b>	1	<b>Kartierung</b>	06.09.2019
		<b>Fläche / Länge [m<sup>2</sup>/m]</b>	10659,9361
		<b>Breite (lineare Abb.) [m]</b>	

## Weitere Angaben

Merkmal	Wert
Wertgesichtspunkte	Überaus mager, offen, blütenreich, wertvoller Insekten-Lebensraum.
zoologisch bedeutsame Strukturen	Blütenreiche Fluren
Bedeutung für Tiergruppe	Insekten, allgemein
Maßnahmen	Nach Möglichkeit in der gegenwärtigen Form weiter bewirtschaften, möglichst nur extensiv beweiden, eventuell Teilabschnitte zeitweilig von der Beweidung ausnehmen.

## Foto

**Fotodatei** 7050\_476\_060919\_1.JPG**Bildbeschreibung**  
**Aufnahmerichtung****Fotodatei** 7050\_476\_060919\_2.JPG**Bildbeschreibung**  
**Aufnahmerichtung**

## Teilflächenbeschreibung

<b>Teilflächentyp</b>		<b>Teilflächen-Nr.</b>	1
<b>Biototyp</b>	Artenreiche Weide trocken-magerer Standorte (2018)	<b>Biototyp</b>	GMT
- Zusatz		- gesetzl. Grundl.	
<b>FFH-LRT</b>		<b>FFH-LRT</b>	
<b>Beschreibung</b>		<b>Entw.potential LRT</b>	
		<b>Hauptfläche</b>	Ja
		<b>Flächenanteil</b>	100 %
		<b>FFH-Unters.Fläche</b>	Nein
		<b>Saatgutfläche</b>	Nein

# Erhebungsbogen

**B**

<b>Projekt</b>	Biotopkartierung Hamburg		<b>Interne Nr.</b>	136483
			<b>DK5   DK5-GK</b>	<b>7050</b>
<b>Handlungsbedarf</b>	Nein		<b>DK5 - Name</b>	Wittmoor
<b>Bearbeitung</b>	BRA	<b>Kopie</b>	<b>Biotop-Nr.   alt</b>	<b>476</b>
<b>Räumliche Abbildung</b>	Fläche	Nein	<b>Kartierung</b>	06.09.2019
<b>Anzahl Abschnitte</b>	1		<b>Fläche / Länge [m<sup>2</sup>/m]</b>	10659,9361
			<b>Breite (lineare Abb.) [m]</b>	

## Weitere Angaben

Merkmal	Wert
<b>Boden</b>	
Feuchte	5 - frisch und mäßig frisch
Reaktion	5 - mäßig sauer
Stickstoffgehalt	4 - mäßig bis stickstoffarm
<b>Standort, Relief</b>	
Belichtung	7 - halbsonnig
<b>Veg. - Zeigerwerte</b>	
Mahdverträglichkeit	5 - mäßig schnittverträglich (erster Schnitt nicht vor 1. Juli)
Futterwert	3 - geringwertiges Futter
Anz. Giftpflanzen	1
Anz. Wechselfeuchtezeiger	2
Anz. Überschwemmungsz.	0
Anz. Magerkeitszeiger (N < 4)	5
Anteil Magerkeitszeiger (N < 4)	20 %
<b>Veg. - Soziologie</b>	
BfN Schlüssel	30.0.02.03.02 - Festuco-Cynosuretum

## Zeigerwerte der Pflanzenartenliste (Auswertung)

<b>Standort</b>	<b>Belichtung</b>	halbsonnig	7
<b>Boden</b>	<b>Feuchte</b>	frisch und mäßig frisch	4,7
	<b>Stickstoff (N)</b>	mäßig bis stickstoffarm	4,2
	<b>Reaktion</b>	mäßig sauer	4,9
<b>Vegetation</b>	<b>Mahdverträglichkeit</b>	mäßig schnittverträglich (erster Schnitt nicht vor 1. Juli)	5,3
<b>Zeigerwerte</b>	<b>Futterwert</b>	geringwertiges Futter	3,3
	<b>Wechselfeuchteanzeiger</b>		2
	<b>Giftpflanzen</b>		1
	<b>Überschw.anzeiger</b>		0

## Pflanzenartenliste

Gruppe / Pflanzenart	MS	M	W	Vs	St	PA	Ph	Sz	VS	V	G	cf	§	Rote Liste			
														HH	ND	SH	D
<b>Tracheobionta (Gefäßpflanzen)</b>																	
Achillea millefolium (Gewöhnliche Schafgarbe)	7	z	-	-							-						
Agrostis capillaris (Rotes Straußgras)	7	h	-	-							-						
Anthemis arvensis (Acker-Hundskamille)	7	w	-	-							-		2	3 V			
Artemisia vulgaris (Gewöhnlicher Beifuß)	7	z	-	-							-						
Betula pendula (Hänge-Birke)	7	z	-	-							-						
Betula pendula (Hänge-Birke)	7	z		K1	-						-						
Cerastium holosteoides (Gewöhnliches Hornkraut)	7	w	-	-							-						
Cerastium semidecandrum (Fünfmänniges Hornkraut)	7	w	-	-							-						
Crepis capillaris (Grüner Pippau)	7	w	-	-							-						
Dactylis glomerata (Wiesen-Knäuelgras)	7	z	-	-							-						
Daucus carota (Wilde Möhre)	7	w	-	-							-						
Erigeron annuus (Einjähriges Berufkraut)	7	w	-	-							-						

# Erhebungsbogen

**B**

<b>Projekt</b>	Biotopkartierung Hamburg		<b>Interne Nr.</b>	136483
			<b>DK5   DK5-GK</b>	<b>7050</b>
<b>Handlungsbedarf</b>	Nein		<b>DK5 - Name</b>	Wittmoor
<b>Bearbeitung</b>	BRA	<b>Kopie</b>	<b>Biotop-Nr.   alt</b>	<b>476</b>
<b>Räumliche Abbildung</b>	Fläche	Nein	<b>Kartierung</b>	06.09.2019
<b>Anzahl Abschnitte</b>	1		<b>Fläche / Länge [m<sup>2</sup>/m]</b>	10659,9361
			<b>Breite (lineare Abb.) [m]</b>	

## Pflanzenartenliste

Gruppe / Pflanzenart	MS	M	W	Vs	St	PA	Ph	Sz	VS	V	G	cf	Rote Liste						
													§	HH	ND	SH	D		
Erigeron canadensis (Kanadisches Berufkraut)	7	z		-	-						-								
Festuca rubra (Rot-Schwingel)	7	w		-	-						-								
Hieracium aurantiacum (Orangerotes Habichtskraut)	7	w		-	-						-								
Holcus lanatus (Wolliges Honiggras)	7	z		-	-						-								
Holcus mollis (Weiches Honiggras)	7	w		-	-						-								
Hypericum perforatum (Echtes Johanniskraut)	7	h		-	-						-								
Hypochaeris radicata (Gewöhnliches Ferkelkraut)	7	h		-	-						-								
Malus sylvestris (Wild-Apfel)	7	w		-	-						-					3	3	3	V
Odontites vernus (Acker-Zahntröstel)	7	w		-	-						-					R	3	3	3
Plantago lanceolata (Spitz-Wegerich)	7	h		-	-						-								
Poa pratensis (Wiesen-Rispengras)	7	w		-	-						-								
Prunella vulgaris (Kleine Braunelle)	7	w		-	-						-								
Scorzoneroide autumnalis (Herbst-Löwenzahn)	7	w		-	-						-								
Senecio jacobaea (Jakobs-Greiskraut)	7	w		-	-						-								
Taraxacum spec. (Löwenzahn)	7	w		-	-						-								
Vicia cracca (Vogel-Wicke)	7	w		-	-						-								
Vicia tetrasperma (Viersamige Wicke)	7	w		-	-						-								
Viola arvensis (Acker-Stiefmütterchen)	7	z		-	-						-								
Viola tricolor (Wildes Stiefmütterchen)	7	w		-	-						-								
<b>Anzahl Rote Liste Arten</b>													<b>3</b>	<b>2</b>	<b>3</b>	<b>3</b>			
<b>Anzahl Arten</b>													<b>30</b>						

MS: Mengensystem; M: Mengenangabe, W: Bewertung der Art (FFH-Monitoring), Vs: Vegetationsschicht, St: Status, PA: Autor Phänologie; Ph: Phänologie, Sz: Soziabilität, VS: Vitalitätssystem; V: Vitalität, G: Geschlecht, cf: unsichere Bestimmung, §: Schutz nach BNatSchG, HH: Rote Liste Hamburg, Nds: Rote Liste Niedersachsen, SH: Rote Liste Schleswig-Holstein, D: Rote Liste Deutschland