

Erhebungsbogen

B

Projekt	Biotopkartierung Hamburg	Interne Nr.	136459
		DK5 DK5-GK	7050
		DK5 - Name	Wittmoor
Handlungsbedarf	Nein	Biotop-Nr. alt	467
Bearbeitung	BRA	Kartierung	05.09.2019
Räumliche Abbildung	Fläche	Fläche / Länge [m²/m]	46846,8897
Anzahl Abschnitte	1	Breite (lineare Abb.) [m]	

Gesetzlicher Schutz kein gesetzl. Schutz **kein gesetzlich geschütztes Biotop** **Schutz nur teilweise** **Nein**

Gesamtbewertung	7	Besonders wertvoll
– Alter	7	Biotop hohen Alters, 100 bis 200 Jahre
– Belastungsgrad	8	geringe örtliche oder punktuelle Belastung
– Ökolog. Funktion	7	Sehr hohe Bedeutung in einem Biotopkomplex, für den lokalen Biotopverbund oder als Puffer
– Seltenheit	7	Seltener Biotoptyp, mit seltenen oder bedrohten Pflges., gesättigtes Artenspektrum, einige RL-Arten

Bestandsbeschreibung

Offener Eichen-Birken-Mischwald mit mäßig alten Stieleichen, vereinzelt mit bis zu 50 cm Durchmesser, häufiger auch nur mit 30 bis 40 cm Durchmesser, ebenso einigen älteren Birken mit Wuchshöhen von ca. 18 m. Durchsetzt von zahlreichen Pionierbaumarten, einerseits Hängebirken, andererseits auch häufiger Zitterpappel. Der gesamte Baumbestand ist recht locker, knorrig, teilweise totholzreich und von verschiedenem Alter, eventuell spontan aufgewachsen, eventuell ist auch eine ehemals offenere Fläche allmählich in Wald übergegangen. Der Boden ist zu hohen Anteilen belichtet und zu hohen Anteilen auch bewachsen von einerseits feiblättrigen Gräsern wie Drahtschmiele und Rotem Straußgras, andererseits relativ viel Brombeere, auch größere Erdbeerbestände sind vorhanden und es gibt recht zahlreich Jungwuchs von Pioniergehölzen, v.a. Zitterpappel. In der Strauchschicht sind teilweise etwas dichtere Bestände von jungen Laubbaumarten vorhanden. Der Wald ist insgesamt aber noch mäßig durchlässig, insgesamt strukturreich, vermutlich durch frühere forstliche Einflüsse. In Teilbereichen gibt es forstlich geprägte Abschnitte mit Dominanz von Fichten. Das Gelände ist großräumig relativ eben und wenig strukturiert. Eine kleinere Lichtung im Norden des Gebietes ist z.T. auch von Heide bewachsen - ein Hinweis darauf - dass vor Waldentwicklung in diesem Bereich eventuell Heidevegetation größere Flächenanteile gehabt hat.

Vorkommen an Biototypen

1	TF	Typ	HF	F.Anteil
2	BTYP	Biototyp	- gesetzl. Grundl.	
3	Zusatz	Zusatz zum Biototypen		
4	LRT	Lebensraumtyp		
1	1		Ja	100 %
2	WQZ	Sonstige bodensaure Eichen-Mischwälder (2018)		

Räumliche Lage

Lagebeschreibung	Zwischen Fiersbarg und Muusbarg		
Nachbarnutzung/en	Acker bzw. Ackerbrachen		
Rechtswert (X)	571355	Hochwert (Y)	5950030
Bezirk	Wandsbek	Naturraum	Geestplatten westlich der Alster (696.01)
Stadtteil (OT-Nr.)	Lemsahl-Mellingstedt (521)	Gemarkung	Lemsahl-Mellingstedt (533)
Digitaler Grünplan	<input type="checkbox"/> Hafengesamtgebiet	<input type="checkbox"/> Ramsargebiet	<input type="checkbox"/> EG-Vogelschutzgeb.
Ausgleichsflächen NSG / ND / LSG	<input type="checkbox"/> Biosphärenreservat	<input type="checkbox"/> Nationalpark	<input type="checkbox"/>
	LSG Duvensstedt, Bergstedt, Lemsahl-Mellingstedt, Volksdorf und Rahlstedt [HH-2009 / Anteil: 100%]		
FFH-GEBIET			
Wasserschutzgebiet			

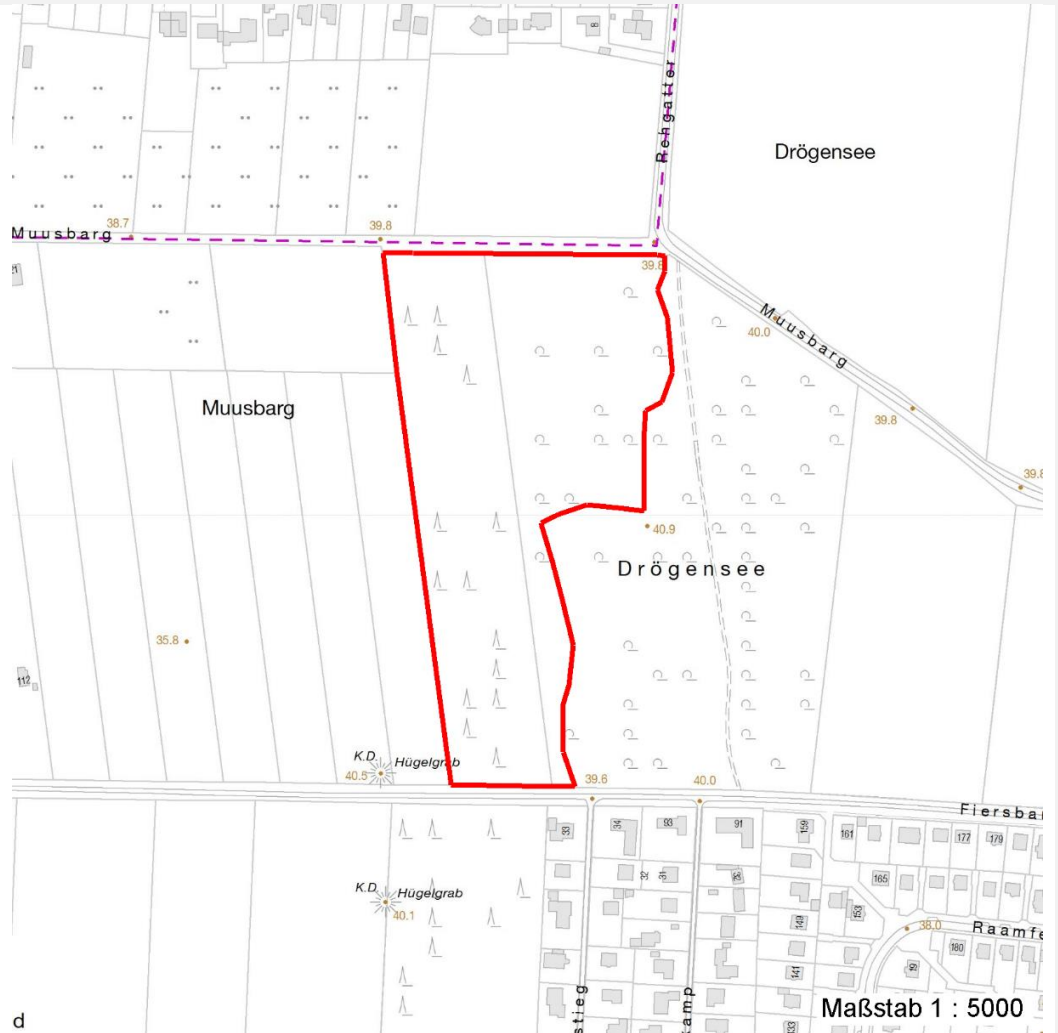
Erhebungsbogen

B

Projekt	Biotopkartierung Hamburg	Interne Nr.	136459
		DK5 DK5-GK	7050
		DK5 - Name	Wittmoor
Handlungsbedarf	Nein	Biotop-Nr. alt	467
Bearbeitung	BRA	Kartierung	05.09.2019
Räumliche Abbildung	Fläche	Fläche / Länge [m²/m]	46846,8897
Anzahl Abschnitte	1	Breite (lineare Abb.) [m]	

Räumliche Lage

Karte



Weitere Erhebungsbögen

Interne Nr.	Interne Nr. Zuordnung	DK5	Biotop-Nr.	Kartierung	Zuordnung	DK5 (GK)	Biotop-Nr. (alt)
136459	44825	7048	107	02.09.2011	/	7050	130
136459	45272	7050	4	02.09.2011	/	7050	128

Zuordnung: N = nachfolgende Kartierung, K = weitere Kartierungen (zeitlich vorher oder nachher)

Foto

Interne Nr.	Index	Dateiname	Aufnahmerichtung
74242	0	7050_467_050919_1.JPG	
74243	0	7050_467_050919_2.JPG	

Weitere Angaben

Merkmal	Wert
---------	------

Auswertung

27.09.2022

Erhebungsbogen

B

Projekt	Biotopkartierung Hamburg		Interne Nr.	136459	
			DK5 DK5-GK	7050	
			DK5 - Name	Wittmoor	
Handlungsbedarf	Nein		Biotop-Nr. alt	467	
Bearbeitung	BRA	Kopie	Nein	Kartierung	05.09.2019
Räumliche Abbildung	Fläche		Fläche / Länge [m²/m]	46846,8897	
Anzahl Abschnitte	1		Breite (lineare Abb.) [m]		

Weitere Angaben

Merkmal	Wert
Gefährdung/ Einflüsse	Forstliche Nutzung; Verlust der früheren Heidevegetation durch Aufforstungsmaßnahmen
Wertgesichtspunkte	Insgesamt recht strukturreich, totholzreich, bis zum Boden durchlichtet, vermutlich wertvolles Brutvogelgebiet und Unterstand für Wildtiere; relativ großflächiges Waldrelikt
zoologisch bedeutsame Strukturen	Alte Bäume mit Höhlen Dichte Gehölzstruktur Totholz
Bedeutung für Tiergruppe	Insekten, allgemein Vögel
Maßnahmen	Weiter der Sukzession überlassen, naturnahe Waldentwicklung betreiben.

Foto

Fotodatei 7050_467_050919_1.JPG
Bildbeschreibung
Aufnahmerichtung



Fotodatei 7050_467_050919_2.JPG
Bildbeschreibung
Aufnahmerichtung



Teilflächenbeschreibung

Teilflächentyp	Sonstige bodensaure Eichen-Mischwälder (2018)	Teilflächen-Nr.	1
Biotoptyp		Biotoptyp	WQZ
- Zusatz		- gesetzl. Grundl.	
FFH-LRT		FFH-LRT	
Beschreibung		Entw.potential LRT	
		Hauptfläche	Ja
		Flächenanteil	100 %
		FFH-Unters.Fläche	Nein
		Saatgutfläche	Nein

Erhebungsbogen

B

Projekt	Biotopkartierung Hamburg		Interne Nr.	136459
			DK5 DK5-GK	7050
			DK5 - Name	Wittmoor
Handlungsbedarf	Nein		Biotop-Nr. alt	467
Bearbeitung	BRA	Kopie	Nein	Kartierung
Räumliche Abbildung	Fläche			05.09.2019
Anzahl Abschnitte	1			Fläche / Länge [m²/m]
				46846,8897
				Breite (lineare Abb.) [m]

Weitere Angaben	
Merkmal	Wert
Veg. - Soziologie	
BfN Schlüssel	48 - Querco-Fagetea (Rei chere Laubwälder und Gebüsche)

Zeigerwerte der Pflanzenartenliste (Auswertung)			
Standort	Belichtung	halbsonnig	6,7
Boden	Feuchte	frisch und mäßigfrisch	5
	Stickstoff (N)	mäßig stickstoffarm	4,8
	Reaktion	mäßig sauer bis sauer	3,8
Vegetation	Mahdverträglichkeit	schnittempfindlich (nur Herbstschnitt vertragend)	3,3
Zeigerwerte	Futterwert	geringwertiges Futter	2,8
	Wechselfeuchteanzeiger		3
	Giftpflanzen		1
	Überschw.anzeiger		0

Gruppe / Pflanzenart	MS	M	W	Vs	St	PA	Ph	Sz	VS	V	G	cf	§	Rote Liste			
														HH	ND	SH	D
Tracheobionta (Gefäßpflanzen)																	
Agrostis capillaris (Rotes Straußgras)	7	h		-	-						-						
Betula pendula (Hänge-Birke)	7	h		-	-						-						
Calamagrostis epigejos (Land-Reitgras)	7	h		-	-						-						
Calluna vulgaris (Besenheide)	7	w		-	-						-		3		V		
Carex pilulifera (Pillen-Segge)	7	z		-	-						-						
Crataegus monogyna (Eingrifflicher Weißdorn)	7	z		-	-						-						
Dactylis glomerata (Wiesen-Knäuelgras)	7	w		-	-						-						
Deschampsia flexuosa (Draht-Schmiele)	7	h		-	-						-						
Dryopteris filix-mas (Gewöhnlicher Wurmfarne)	7	w		-	-						-						
Epilobium angustifolium (Schmalblättriges Weidenröschen)	7	w		-	-						-						
Fagus sylvatica (Rotbuche)	7	w		S	-						-						
Festuca ovina (Schaf-Schwengel)	7	z		-	-						-			V	V		
Fragaria vesca (Wald-Erdbeere)	7	h		-	-						-		3				
Galeopsis tetrahit (Gewöhnlicher Hohlzahn)	7	w		-	-						-						
Geum urbanum (Echte Nelkenwurz)	7	z		-	-						-						
Hieracium aurantiacum (Orangerotes Habichtskraut)	7	w		-	-						-						
Ilex aquifolium (Stechpalme)	7	w		-	-						-		b				
Juncus effusus (Flatter-Binse)	7	w		-	-						-						
Juncus tenuis (Zarte Binse)	7	w		-	-						-						
Lonicera periclymenum (Wald-Geißblatt)	7	w		-	-						-						
Melampyrum pratense (Wiesen-Wachtelweizen)	7	z		-	-						-		2		V		
Picea abies (Gemeine Fichte)	7	z		-	-						-						
Populus tremula (Zitter-Pappel)	7	z		-	-						-						
Populus tremula (Zitter-Pappel)	7	z		K1	-						-						
Potentilla erecta (Blutwurz)	7	w		-	-						-		3		V		
Quercus robur (Stiel-Eiche)	7	h		-	-						-						

Erhebungsbogen

B

Projekt	Biotopkartierung Hamburg		Interne Nr.	136459
			DK5 DK5-GK	7050
			DK5 - Name	Wittmoor
Handlungsbedarf	Nein		Biotop-Nr. alt	467
Bearbeitung	BRA	Kopie	Nein	Kartierung
Räumliche Abbildung	Fläche			05.09.2019
Anzahl Abschnitte	1			Fläche / Länge [m²/m]
				46846,8897
				Breite (lineare Abb.) [m]

Pflanzenartenliste

Gruppe / Pflanzenart	MS	M	W	Vs	St	PA	Ph	Sz	VS	V	G	cf	§	Rote Liste			
														HH	ND	SH	D
Quercus robur (Stiel-Eiche)	7	z		K1	-						-						
Quercus rubra (Rot-Eiche)	7	w		K1	-						-						
Rubus caesius (Kratzbeere)	7	z		-	-						-						
Rubus fruticosus agg. (Artengruppe Echte Brombeere)	7	h		-	-						-						
Rubus idaeus (Himbeere)	7	h		-	-						-						
Sambucus nigra (Schwarzer Holunder)	7	w		-	-						-						
Sorbus aucuparia (Eberesche)	7	z		-	-						-						
Taraxacum spec. (Löwenzahn)	7	w		-	-						-						
Anzahl Rote Liste Arten														5	4	1	
Anzahl Arten														32			

MS: Mengensystem; M: Mengenangabe, W: Bewertung der Art (FFH-Monitoring), Vs: Vegetationsschicht, St: Status, PA: Autor Phänologie; Ph: Phänologie, Sz: Soziabilität, VS: Vitalitätssystem; V: Vitalität, G: Geschlecht, cf: unsichere Bestimmung, §: Schutz nach BNatSchG, HH: Rote Liste Hamburg, Nds: Rote Liste Niedersachsen, SH: Rote Liste Schleswig-Holstein, D: Rote Liste Deutschland