

# Erhebungsbogen

**B**

<b>Projekt</b>	Biotopkartierung Hamburg	<b>Interne Nr.</b>	136460
		<b>DK5   DK5-GK</b>	<b>7048</b>
		<b>DK5 - Name</b>	Lemsahl-Mellingstedt-West
<b>Handlungsbedarf</b>	Nein	<b>Biotop-Nr.   alt</b>	<b>365</b>
<b>Bearbeitung</b>	BRA	<b>Kartierung</b>	05.09.2019
<b>Räumliche Abbildung</b>	Fläche	<b>Fläche / Länge [m<sup>2</sup>/m]</b>	19815,7344
<b>Anzahl Abschnitte</b>	1	<b>Breite (lineare Abb.) [m]</b>	

<b>Gesetzlicher Schutz</b>	<b>_ kein gesetzl. Schutz</b>	<b>kein gesetzlich geschütztes Biotop</b>	<b>Schutz nur teilweise</b>	<b>Nein</b>
----------------------------	-------------------------------	---	-----------------------------	-------------

<b>Gesamtbewertung</b>	6	Wertvoll
– <b>Alter</b>	5	Biotop mittleren Alters, 20 bis 50 Jahre
– <b>Belastungsgrad</b>	6	Flächenhaft geringe oder örtlich stärkere oder Vorbelastung mit deutlichem Einfluß
– <b>Ökolog. Funktion</b>	7	Sehr hohe Bedeutung in einem Biotopkomplex, für den lokalen Biotopverbund oder als Puffer
– <b>Seltenheit</b>	6	Seltener Biotoptyp, ohne seltene oder bedrohte Pflges., ungesättigtes Artenspektrum, reliktsiche RL-Arten

## Bestandsbeschreibung

Waldähnlich strukturiert, von der Artenzusammensetzung her ähnlich wie der westlich anschließende Wald, jedoch deutlich jünger. Bisher erst mit Wuchshöhen um 10 bis 12 m, Stammdicken häufig um 10 bis 20 cm, vereinzelt aber auch 30 cm. Bestehend fast ausschließlich aus Hängebirken und Stieleichen, die relativ gleichmäßig über die Fläche verteilt sind, eventuell auf eine Aufforstung zurückgehen, aber ebenfalls recht lichtstehen und bis zum Boden durchlichtet sind. Die Krautvegetation wird von hohen Anteilen feinblättriger Gräser, v.a. Rotes Straußgras, Drahtschmiel bestimmt, daneben auch mit Übergängen zu verschiedenen Fluren aus Brombeer- und Himbeerarten. Einzelne Stubben zeigen an, dass es bereits eine Durchforstung gegeben hat vor längerer Zeit, der Aufwuchs am Boden ist insgesamt nur mäßig artenreich, aber dicht. Der Bestand ist recht durchlässig, in Teilen gibt es aber auch eine etwas kräftigere Verbuschung aus jungen Gehölzen.

## Vorkommen an Biotoptypen

1	TF	Typ	HF	F.Anteil
2	BTYP	Biotoptyp		- gesetzl. Grundl.
3	Zusatz	Zusatz zum Biotoptypen		
4	LRT	Lebensraumtyp		
1	1		Ja	100 %
2	WJL	Laubwald-Jungbestand (2018)		

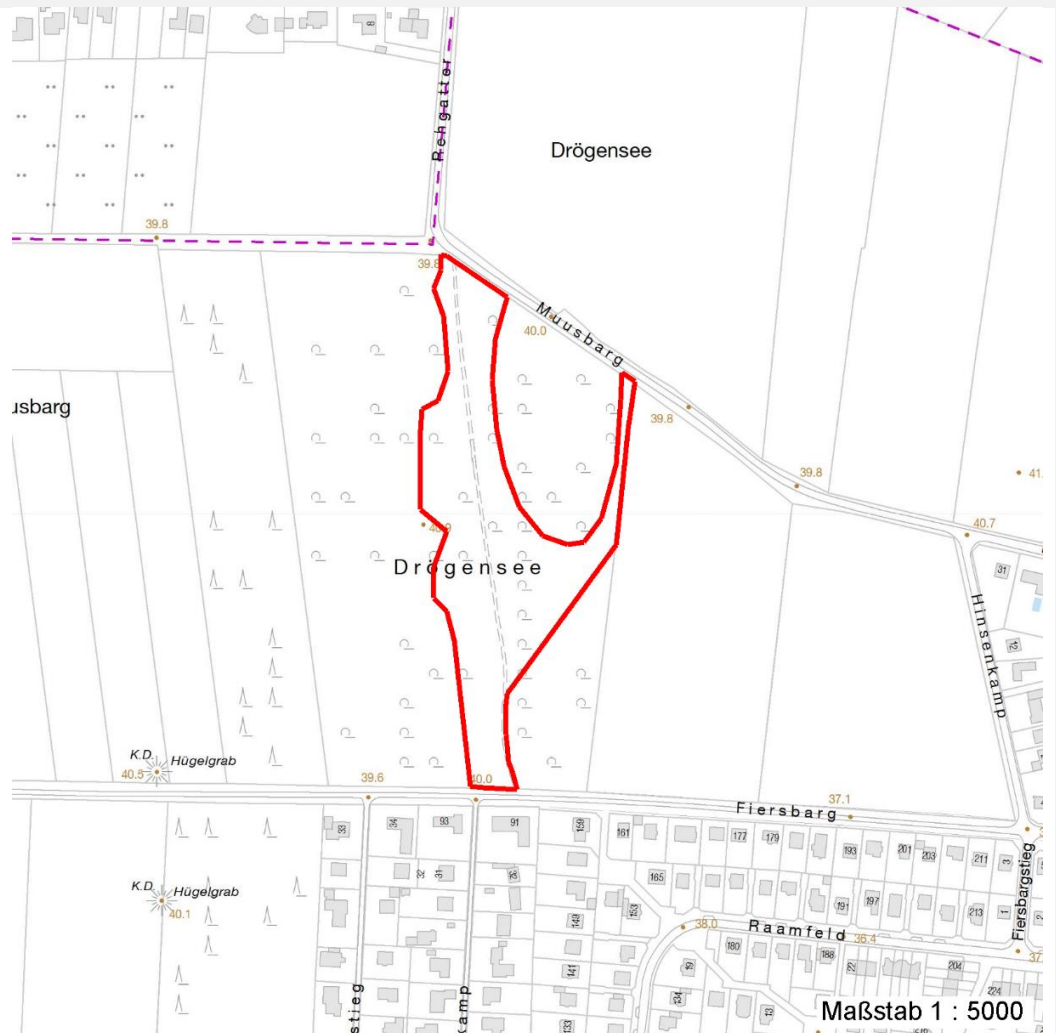
## Räumliche Lage

<b>Lagebeschreibung</b>	Zwischen Fiersbarg und Muusbarg	<b>Hochwert (Y)</b>	5949990
<b>Nachbarnutzung/en</b>	Weitere Waldflächen, Acker	<b>Naturraum</b>	Geestplatten westlich der Alster (696.01)
<b>Rechtswert (X)</b>	571491	<b>Gemarkung</b>	Lemsahl-Mellingstedt (533)
<b>Bezirk</b>	Wandsbek	<b>Ramsargebiet</b>	<b>EG-Vogelschutzgeb.</b>
<b>Stadtteil (OT-Nr.)</b>	Lemsahl-Mellingstedt (521)	<b>Nationalpark</b>	
<b>Digitaler Grünplan</b>	<input type="checkbox"/> <b>Hafengesamtgebiet</b>		
<b>Ausgleichsflächen</b>	<input type="checkbox"/> <b>Biosphärenreservat</b>		
<b>NSG / ND / LSG</b>	LSG Duvenstedt, Bergstedt, Lemsahl-Mellingstedt, Volksdorf und Rahlstedt [ HH-2009 / Anteil: 100% ]		
<b>FFH-GEBIET</b>			
<b>Wasserschutzgebiet</b>			

<b>Projekt</b>	Biotopkartierung Hamburg	<b>Interne Nr.</b>	136460
		<b>DK5   DK5-GK</b>	<b>7048</b>
		<b>DK5 - Name</b>	Lemsaahl-Mellingstedt-West
<b>Handlungsbedarf</b>	Nein	<b>Biotop-Nr.   alt</b>	<b>365</b>
<b>Bearbeitung</b>	BRA	<b>Kartierung</b>	05.09.2019
<b>Räumliche Abbildung</b>	Fläche	<b>Fläche / Länge [m<sup>2</sup>/m]</b>	19815,7344
<b>Anzahl Abschnitte</b>	1	<b>Breite (lineare Abb.) [m]</b>	

## Räumliche Lage

### Karte



## Weitere Erhebungsbögen

Interne Nr.	Interne Nr. Zuordnung	DK5	Biotop-Nr.	Kartierung	Zuordnung	DK5 (GK)	Biotop-Nr. (alt)
136460	44825	7048	107	02.09.2011	/	7050	130
136460	45272	7050	4	02.09.2011	/	7050	128
136460	45285	7050	5	02.09.2011	/	7050	129

Zuordnung: N = nachfolgende Kartierung, K = weitere Kartierungen (zeitlich vorher oder nachher)

## Foto

Interne Nr.	Index	Dateiname	Aufnahmerichtung
74244	0	7048_365_050919_1.JPG	

<b>Projekt</b>	Biotopkartierung Hamburg	<b>Interne Nr.</b>	136460
		<b>DK5   DK5-GK</b>	<b>7048</b>
		<b>DK5 - Name</b>	Lemsahl-Mellingstedt-West
<b>Handlungsbedarf</b>	Nein	<b>Biotop-Nr.   alt</b>	<b>365</b>
<b>Bearbeitung</b>	BRA	<b>Kartierung</b>	05.09.2019
<b>Räumliche Abbildung</b>	Fläche	<b>Fläche / Länge [m<sup>2</sup>/m]</b>	19815,7344
<b>Anzahl Abschnitte</b>	1	<b>Breite (lineare Abb.) [m]</b>	

Weitere Angaben

Merkmal	Wert
<b>Auswertung</b>	
Gefährdung/ Einflüsse	Verhältnismäßig gleichförmig, vermutlich gleichaltriger Bestand, eventuell durch Pflanzung entstanden.
Wertgesichtspunkte	Darüber hinaus vermutlich naturnahe Entwicklung, natürliche Artenzusammensetzung.
zoologisch bedeutsame Strukturen	Dichte Gehölzstruktur
Bedeutung für Tiergruppe	Wald Insekten, allgemein Großsäuger Kleinsäuger Vögel
Maßnahmen	Keine, weiter der Sukzession überlassen, bei Windwurf Teile des Totholzes im Wald belassen, um langfristig eine strukturelle Bereicherung zu erreichen.

Foto

**Fotodatei** 7048\_365\_050919\_1.JPG  
**Bildbeschreibung**  
**Aufnahmerichtung**

**Fotodatei**  
**Bildbeschreibung**  
**Aufnahmerichtung**



Teilflächenbeschreibung

<b>Teilflächentyp</b>	Laubwald-Jungbestand	(2018)	<b>Teilflächen-Nr.</b>	1
<b>Biotoptyp</b>			<b>Biotoptyp</b>	WJL
- Zusatz			- gesetzl. Grundl.	
<b>FFH-LRT</b>			<b>FFH-LRT</b>	
<b>Beschreibung</b>			<b>Entw.potential LRT</b>	
			<b>Hauptfläche</b>	Ja
			<b>Flächenanteil</b>	100 %
			<b>FFH-Unters.Fläche</b>	Nein
			<b>Saatgutfläche</b>	Nein

# Erhebungsbogen

**B**

<b>Projekt</b>	Biotopkartierung Hamburg		<b>Interne Nr.</b>	136460
			<b>DK5   DK5-GK</b>	<b>7048</b>
			<b>DK5 - Name</b>	Lemsahl-Mellingstedt-West
<b>Handlungsbedarf</b>	Nein		<b>Biotop-Nr.   alt</b>	<b>365</b>
<b>Bearbeitung</b>	BRA	<b>Kopie</b>	Nein	<b>Kartierung</b>
<b>Räumliche Abbildung</b>	Fläche			05.09.2019
<b>Anzahl Abschnitte</b>	1			<b>Fläche / Länge [m<sup>2</sup>/m]</b>
				19815,7344
				<b>Breite (lineare Abb.) [m]</b>

## Weitere Angaben

Merkmal	Wert
<b>Boden</b>	
Feuchte	5 - frisch und mäßig frisch
Reaktion	3 - sauer
Stickstoffgehalt	5 - mäßig stickstoffarm
<b>Standort, Relief</b>	
Belichtung	7 - halbsonnig
<b>Veg. - Zeigerwerte</b>	
Anz. Wechselfeuchtezeiger	2
Anz. Überschwemmungsz.	0
Anz. Magerkeitszeiger (N < 4)	5
Anteil Magerkeitszeiger (N < 4)	15 %
<b>Veg. - Soziologie</b>	
BfN Schlüssel	48.0.04 - Fagetalia sylvaticae (Edellaub-Mischwälder und verwandte Ges.)

## Zeigerwerte der Pflanzenartenliste (Auswertung)

<b>Standort</b>	<b>Belichtung</b>	halbsonnig	6,6
<b>Boden</b>	<b>Feuchte</b>	frisch und mäßigfrisch	5
	<b>Stickstoff (N)</b>	mäßig stickstoffarm	5
	<b>Reaktion</b>	sauer	3,3
<b>Vegetation</b>	<b>Mahdverträglichkeit</b>	schnittempfindlich (nur Herbstschnitt vertragend)	3,4
<b>Zeigerwerte</b>	<b>Futterwert</b>	geringwertiges Futter	3,2
	<b>Wechselfeuchteanzeiger</b>		2
	<b>Giftpflanzen</b>		0
	<b>Überschw.anzeiger</b>		0

## Pflanzenartenliste

Gruppe / Pflanzenart	MS	M	W	Vs	St	PA	Ph	Sz	VS	V	G	cf	§	Rote Liste			
														HH	ND	SH	D
<b>Tracheobionta (Gefäßpflanzen)</b>																	
Acer pseudoplatanus (Berg-Ahorn)	7	w		-	-						-						
Agrostis capillaris (Rotes Straußgras)	7	h		-	-						-						
Betula pendula (Hänge-Birke)	7	h		-	-						-						
Calamagrostis epigejos (Land-Reitgras)	7	h		-	-						-						
Carex pilulifera (Pillen-Segge)	7	w		-	-						-						
Convallaria majalis (Maiglöckchen)	7	w		-	-						-						
Crataegus monogyna (Eingrifflicher Weißdorn)	7	w		-	-						-						
Deschampsia flexuosa (Draht-Schmiele)	7	h		-	-						-						
Festuca ovina (Schaf-Schwingel)	7	w		-	-						-		V		V V		
Fragaria vesca (Wald-Erdbeere)	7	h		-	-						-		3				
Galeobdolon argentatum (Garten Goldnessel)	7	w		-	-						-						
Galeopsis tetrahit (Gewöhnlicher Hohlzahn)	7	w		-	-						-						
Geranium robertianum (Stinkender Storchschnabel)	7	w		-	-						-						
Geum urbanum (Echte Nelkenwurz)	7	z		-	-						-						
Hedera helix (Efeu)	7	w		-	-						-						

