

Erhebungsbogen

B

Projekt	Biotopkartierung Hamburg	Interne Nr.	136455
		DK5 DK5-GK	7048
		DK5 - Name	Lemsa hl-Mellingstedt-West
Handlungsbedarf	Nein	Biotop-Nr. alt	361
Bearbeitung	BRA	Kartierung	05.09.2019
Räumliche Abbildung	Linie	Fläche / Länge [m²/m]	1864,1
Anzahl Abschnitte	10	Breite (lineare Abb.) [m]	5

Gesetzlicher Schutz	§ 14 (2) 2.2 Knicks	Schutz nur teilweise	Nein
----------------------------	---------------------	-----------------------------	------

Gesamtbewertung	7	Besonders wertvoll
– Alter	8	Biotop hohen Alters, 200 bis 500 Jahre
– Belastungsgrad	6	Flächenhaft geringe oder örtlich stärkere oder Vorbelastung mit deutlichem Einfluß
– Ökolog. Funktion	7	Sehr hohe Bedeutung in einem Biotopkomplex, für den lokalen Biotopverbund oder als Puffer
– Seltenheit	6	Seltener Biotoptyp, ohne seltene oder bedrohte Pflges., ungesättigtes Artenspektrum, reliktsche RL-Arten

Bestandsbeschreibung

Knicksystem entlang der Wege und Waldränder im Gebiet, teilweise mit Anschluß an offene Landschaftsteile, teils mit benachbarten Wildäckern, aber auch entlang von Waldrändern. Häufig mit vorhandenem Bestand aus älteren Stieleichen, die bis zu 80 cm Stammdicke erreichen können. Häufig sind entlang der Straßen breite Randstreifen vorhanden, die inklusive Straßenbankett ca. 6 m Breite erreichen. Die Knickwälle sind häufig weitgehend degradiert.

Vorkommen an Biotoptypen

1	TF	Typ	HF	F.Anteil
2	BTYP	Biotoptyp	- gesetzl. Grundl.	
3	Zusatz	Zusatz zum Biotoptypen		
4	LRT	Lebensraumtyp		
1	1		Ja	100 %
2	HWM	Strauch-Baum-Knick (2018)		(§ 14 (2) 2.2)

Räumliche Lage

Lagebeschreibung	Am Fiersberg	Hochwert (Y)	5949795
Nachbarnutzung/en	Wald, Grünland, Wildäcker, Straße	Naturraum	Geestplatten westlich der Alster (696.01)
Rechtswert (X)	571796	Gemarkung	Lemsa hl-Mellingstedt (533)
Bezirk	Wandsbek	Ramsargebiet	EG-Vogelschutzgeb.
Stadtteil (OT-Nr.)	Lemsa hl-Mellingstedt (521)	Nationalpark	
Digitaler Grünplan	<input type="checkbox"/> Hafengesamtgebiet		
Ausgleichsflächen	<input checked="" type="checkbox"/> Biosphärenreservat		
NSG / ND / LSG	LSG Duvensstedt, Bergstedt, Lemsa hl-Mellingstedt, Volksdorf und Rahlstedt [HH-2009 / Anteil: 75%]		
FFH-GEBIET			
Wasserschutzgebiet			

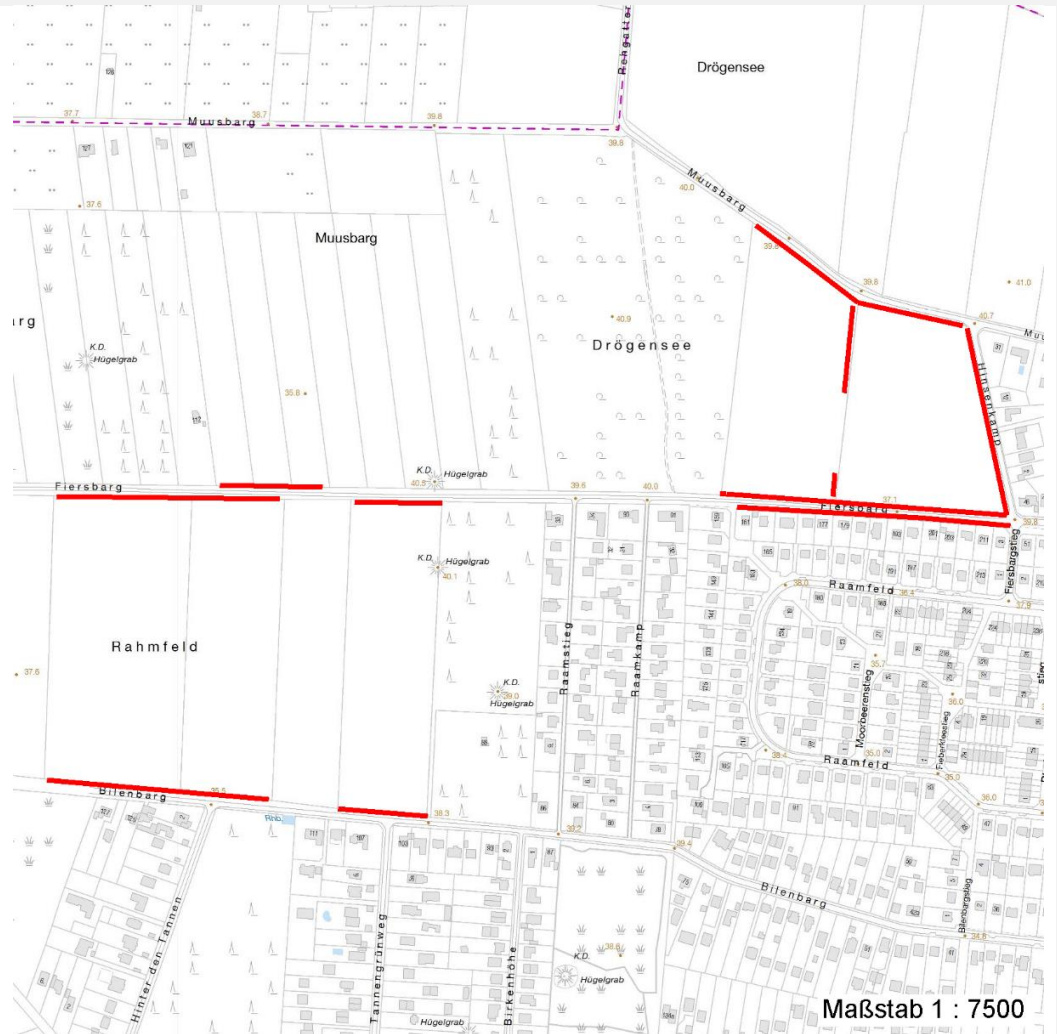
Erhebungsbogen

B

Projekt	Biotopkartierung Hamburg	Interne Nr.	136455
		DK5 DK5-GK	7048
		DK5 - Name	Lemsahl-Mellingstedt-West
Handlungsbedarf	Nein	Biotop-Nr. alt	361
Bearbeitung	BRA	Kartierung	05.09.2019
Räumliche Abbildung	Linie	Fläche / Länge [m²/m]	1864,1
Anzahl Abschnitte	10	Breite (lineare Abb.) [m]	5

Räumliche Lage

Karte



Weitere Erhebungsbögen

Interne Nr.	Interne Nr. Zuordnung	DK5	Biotop-Nr.	Kartierung	Zuordnung	DK5 (GK)	Biotop-Nr. (alt)
136455	45118	7048	187	06.08.2004	>	7050	19
136455	45119	7048	187	02.09.2011	>	7050	19

Zuordnung: N = nachfolgende Kartierung, K = weitere Kartierungen (zeitlich vorher oder nachher)

Foto

Interne Nr.	Index	Dateiname	Aufnahmerichtung
74235	0	7048_361_050919_2.JPG	
74236	0	7048_361_050919_1.JPG	

Erhebungsbogen

B

Projekt	Biotopkartierung Hamburg	Interne Nr.	136455
		DK5 DK5-GK	7048
		DK5 - Name	Lemsahl-Mellingstedt-West
Handlungsbedarf	Nein	Biotop-Nr. alt	361
Bearbeitung	BRA	Kartierung	05.09.2019
Räumliche Abbildung	Linie	Fläche / Länge [m²/m]	1864,1
Anzahl Abschnitte	10	Breite (lineare Abb.) [m]	5

Weitere Angaben

Merkmal	Wert
Auswertung	
Gefährdung/ Einflüsse	Störungen durch die benachbarte Straße, sonst kaum Beeinträchtigungen
Maßnahmen	Weiter der Sukzession überlassen, Ablagerung von Gartenabfällen vermeiden bzw. beseitigen
Größe	
Breite	5.00 m

Foto

Fotodatei	7048_361_050919_1.JPG	Fotodatei	7048_361_050919_2.JPG
Bildbeschreibung		Bildbeschreibung	
Aufnahmerichtung		Aufnahmerichtung	



Teilflächenbeschreibung

Teilflächentyp		Teilflächen-Nr.	1
Biotoptyp	Strauch-Baum-Knick (2018)	Biotoptyp	HWM
- Zusatz		- gesetzl. Grundl.	(§ 14 (2) 2.2)
FFH-LRT		FFH-LRT	
Beschreibung		Entw.potential LRT	
		Hauptfläche	Ja
		Flächenanteil	100 %
		FFH-Unters.Fläche	Nein
		Saatgutfläche	Nein

Erhebungsbogen

B

Projekt	Biotopkartierung Hamburg	Interne Nr.	136455
		DK5 DK5-GK	7048
		DK5 - Name	Lemsahl-Mellingstedt-West
Handlungsbedarf	Nein	Biotop-Nr. alt	361
Bearbeitung	BRA	Kartierung	05.09.2019
Räumliche Abbildung	Linie	Fläche / Länge [m²/m]	1864,1
Anzahl Abschnitte	10	Breite (lineare Abb.) [m]	5

Weitere Angaben

Merkmal	Wert
Boden	
Feuchte	5 - frisch und mäßig frisch
Reaktion	5 - mäßig sauer
Stickstoffgehalt	5 - mäßig stickstoffarm
Standort, Relief	
Belichtung	7 - halbsonnig
Veg. - Zeigerwerte	
Anz. Wechselfeuchtezeiger	3
Anz. Überschwemmungsz.	0
Anz. Magerkeitszeiger (N < 4)	6
Anteil Magerkeitszeiger (N < 4)	14 %
Veg. - Soziologie	
BfN Schlüssel	19.1.02 - Glechometalia hederaceae (Halbschatten-Kraut-Ges.) 48.0.04 - Fagetalia sylvaticae (Edellaub-Mischwälder und verwandte Ges.)

Zeigerwerte der Pflanzenartenliste (Auswertung)

Standort	Belichtung	halbsonnig	6,6
Boden	Feuchte	frisch und mäßig frisch	5,2
	Stickstoff (N)	mäßig stickstoffarm	5,2
	Reaktion	mäßig sauer	4,5
Vegetation	Mahdverträglichkeit	schnittempfindlich bis mäßig schnittverträglich	3,8
Zeigerwerte	Futterwert	geringwertiges Futter	3,2
	Wechselfeuchteanzeiger		3
	Giftpflanzen		0
	Überschw.anzeiger		0

Pflanzenartenliste

Gruppe / Pflanzenart	MS	M	W	Vs	St	PA	Ph	Sz	VS	V	G	cf	§	Rote Liste			
														HH	ND	SH	D
Tracheobionta (Gefäßpflanzen)																	
Acer pseudoplatanus (Berg-Ahorn)	7	w		-	-						-						
Achillea millefolium (Gewöhnliche Schafgarbe)	7	w		-	-						-						
Aegopodium podagraria (Giersch)	7	z		-	-						-						
Agrostis capillaris (Rotes Straußgras)	7	w		-	-						-						
Alliaria petiolata (Knoblauchsrauke)	7	w		-	-						-						
Anthoxanthum odoratum (Gewöhnliches Ruchgras)	7	w		-	-						-						
Artemisia vulgaris (Gewöhnlicher Beifuß)	7	z		-	-						-						
Betula pendula (Hänge-Birke)	7	w		-	-						-						
Calamagrostis epigejos (Land-Reitgras)	7	w		-	-						-						
Campanula rotundifolia (Rundblättrige Glockenblume)	7	w		-	-						-		3	V			
Cirsium arvense (Acker-Kratzdistel)	7	w		-	-						-						
Corylus avellana (Haselnuss)	7	z		-	-						-						
Crataegus monogyna (Eingrifflicher Weißdorn)	7	z		-	-						-						

