

Erhebungsbogen

B

Projekt	Biotopkartierung Hamburg		Interne Nr.	136452
			DK5 DK5-GK	7048
			DK5 - Name	Lemsahl-Mellingstedt-West
Handlungsbedarf	Nein		Biotop-Nr. alt	358
Bearbeitung	BRA	Kopie	Nein	Kartierung
Räumliche Abbildung	Fläche			04.09.2019
Anzahl Abschnitte	1			Fläche / Länge [m²/m]
				17516,4937
				Breite (lineare Abb.) [m]

Gesetzlicher Schutz kein gesetzl. Schutz **kein gesetzlich geschütztes Biotop** **Schutz nur teilweise** **Nein**

Gesamtbewertung	6	Wertvoll
– Alter	4	Biotop mittleren Alters, 10 bis 20 Jahre
– Belastungsgrad	6	Flächenhaft geringe oder örtlich stärkere oder Vorbelastung mit deutlichem Einfluß
– Ökolog. Funktion	6	Hohe Bedeutung in einem Biotopkomplex, für den lokalen Biotopverbund oder als Puffer
– Seltenheit	5	Seltener Biotoptyp, floristisch stark verarmt, ohne seltener Pflges. od. verbr. artenreicher Biotoptyp

Bestandsbeschreibung

Teils als Pionierwald, teils als Gehölzpflanzung entstandener, junger Wald, mit älteren Hängebirken, die Stammdicken um 20 cm und Wuchshöhen um 15 bis 18 m erreichen. Einzelne Stieleichen am Weg sind etwas älter, in der Fläche gibt es noch Salweiden mit bis zu 30 cm Stammdicke und ähnlicher Höhe. Teilweise gibt es am Boden Reinpflanzungen aus heimischen und neophytischen Gehölzen, etwas Weißdorn, Späte Traubenkirsche und Hainbuche, die einen verhältnismäßig dichten Bestand bilden. Meistens ist der Waldboden aber bewachsen mit halbruderalen Halbschattenfluren, es gibt hohe Anteile von Gundermann, Ruprechtskraut (Stinkender Storchnabel), Kleinblütigem Springkraut und Giersch in unterschiedlicher Dichte. Der Bestand ist relativ dicht, teilweise totholzreich und verhältnismäßig naturnah ausgeprägt.

Der Bereich (inklusive der benachbarten Halbruderalen Gras- und Staudenfluren) entspricht einer ehemaligen, verfüllten Sandgrube (die historischen Karten von 1950-1970 zeigen hier eine Abgrabung). Vermutlich hat auch eine oberflächliche Abdeckung mit lehmigem Material stattgefunden. Dies erklärt die Substratsvielfalt. Das Gehölz geht auf kleinere Gehölzbestände zurück die in der Vorkartierung lediglich als Randbepflanzung erwähnt werden, seither (in den letzten 10 Jahren) hat die Bewaldung offenbar erheblich zugenommen.

Vorkommen an Biototypen

1	TF	Typ	HF	F.Anteil
2	BTYP	Biototyp		- gesetzl. Grundl.
3	Zusatz	Zusatz zum Biototypen		
4	LRT	Lebensraumtyp		
1	1		Ja	100 %
2	WPB	Birken- und Espen-Pionier- oder Vorwald (2018)		

Räumliche Lage

Lagebeschreibung	Zwischen Bilenbarg und Am Moor		
Nachbarnutzung/en	Im Osten Einzelhausbebauung, im Norden Wald, im Südwesten Grünland		
Rechtswert (X)	570799	Hochwert (Y)	5949434
Bezirk	Wandsbek	Naturraum	Alstertal (696.02)
Stadtteil (OT-Nr.)	Lemsahl-Mellingstedt (521)	Gemarkung	Lemsahl-Mellingstedt (533)
Digitaler Grünplan	<input type="checkbox"/> Hafengesamtgebiet	<input type="checkbox"/> Ramsargebiet	<input type="checkbox"/> EG-Vogelschutzgeb.
Ausgleichsflächen	<input type="checkbox"/> Biosphärenreservat	<input type="checkbox"/> Nationalpark	<input type="checkbox"/>
NSG / ND / LSG	LSG Duvenstedt, Bergstedt, Lemsahl-Mellingstedt, Volksdorf und Rahlstedt [HH-2009 / Anteil: 6%], NSG Wittmoor [HH-504 / Anteil: 94%]		
FFH-GEBIET			
Wasserschutzgebiet			

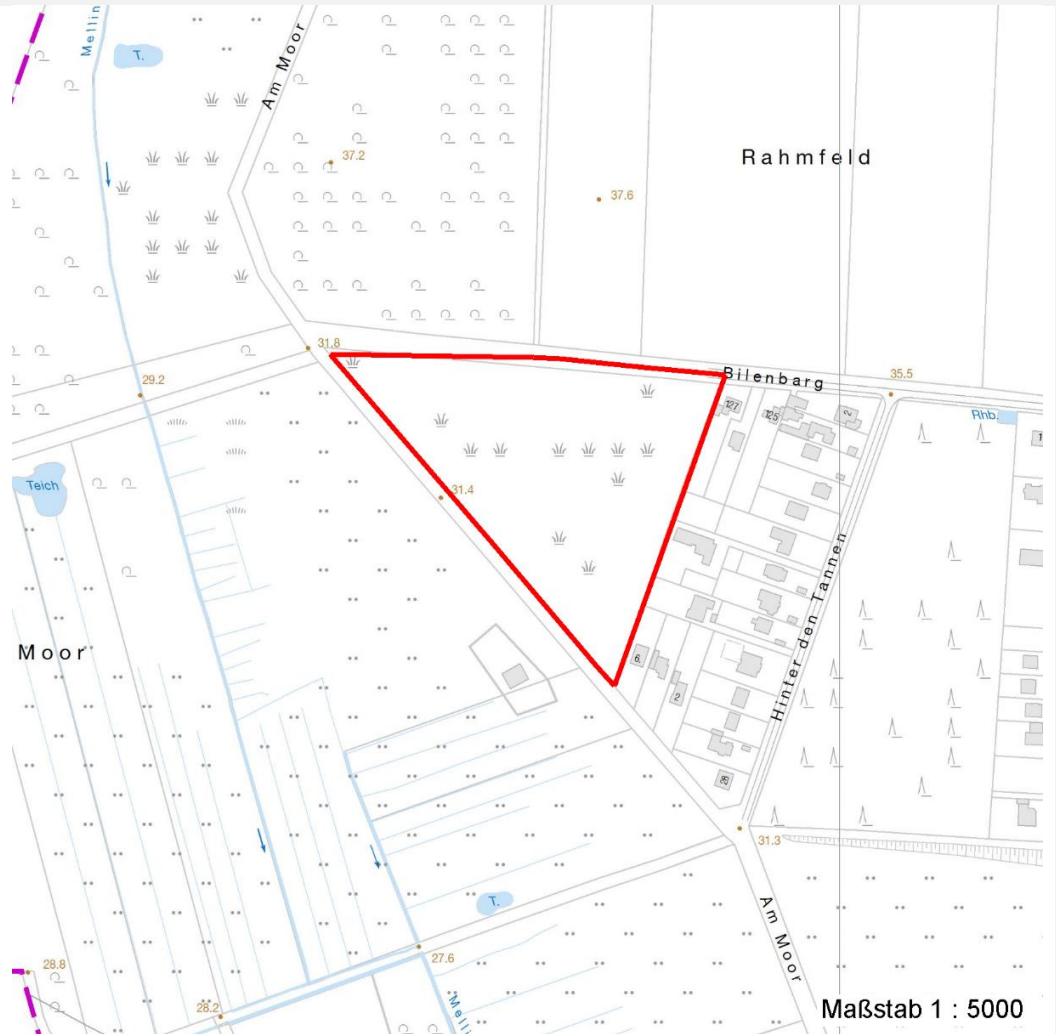
Erhebungsbogen

B

Projekt	Biotopkartierung Hamburg		Interne Nr.	136452
			DK5 DK5-GK	7048
			DK5 - Name	Lemsahl-Mellingstedt-West
Handlungsbedarf	Nein		Biotop-Nr. alt	358
Bearbeitung	BRA		Kartierung	04.09.2019
Räumliche Abbildung	Fläche		Fläche / Länge [m²/m]	17516,4937
Anzahl Abschnitte	1		Breite (lineare Abb.) [m]	

Räumliche Lage

Karte



Weitere Erhebungsbögen

Interne Nr.	Interne Nr. Zuordnung	DK5	Biotop-Nr.	Kartierung	Zuordnung	DK5 (GK)	Biotop-Nr. (alt)
136452	44813	7048	16	08.08.2011	<	7050	14

Zuordnung: N = nachfolgende Kartierung, K = weitere Kartierungen (zeitlich vorher oder nachher)

Foto

Interne Nr.	Index	Dateiname	Aufnahmerichtung
74229	0	7048_358_040919_1.JPG	
74230	0	7048_358_040919_2.JPG	

Weitere Angaben

Merkmal	Wert
---------	------

Auswertung

27.09.2022

Erhebungsbogen

B

Projekt	Biotopkartierung Hamburg		Interne Nr.	136452	
			DK5 DK5-GK	7048	
			DK5 - Name	Lemsahl-Mellingstedt-West	
Handlungsbedarf	Nein		Biotop-Nr. alt	358	
Bearbeitung	BRA	Kopie	Nein	Kartierung	04.09.2019
Räumliche Abbildung	Fläche			Fläche / Länge [m²/m]	17516,4937
Anzahl Abschnitte	1			Breite (lineare Abb.) [m]	

Weitere Angaben

Merkmal	Wert
Gefährdung/ Einflüsse	Naturferne Pflanzungen, teilweise relativ gleichmäßiges Alter und Struktur.
Wertgesichtspunkte	Heimisch zusammengesetzt, Sichtschutz und Abschirmung, Landschaftsgliedernd, Brutvogelhabitat, Unterstand für Wildtiere.
zoologisch bedeutsame Strukturen	Dichte Gehölzstruktur
Bedeutung für Tiergruppe	Vögel
Maßnahmen	Weiter der Sukzession überlassen.

Foto

Fotodatei	7048_358_040919_1.JPG	Fotodatei	7048_358_040919_2.JPG
Bildbeschreibung		Bildbeschreibung	
Aufnahmerichtung		Aufnahmerichtung	



Teilflächenbeschreibung

Teilflächentyp		Teilflächen-Nr.	1
Biotoptyp	Birken- und Espen-Pionier- oder Vorwald (2018)	Biotoptyp	WPB
- Zusatz		- gesetzl. Grundl.	
FFH-LRT		FFH-LRT	
Beschreibung		Entw.potential LRT	
		Hauptfläche	Ja
		Flächenanteil	100 %
		FFH-Unters.Fläche	Nein
		Saatgutfläche	Nein

Erhebungsbogen

B

Projekt	Biotopkartierung Hamburg		Interne Nr.	136452
			DK5 DK5-GK	7048
			DK5 - Name	Lemsahl-Mellingstedt-West
Handlungsbedarf	Nein		Biotop-Nr. alt	358
Bearbeitung	BRA	Kopie	Nein	Kartierung
Räumliche Abbildung	Fläche			04.09.2019
Anzahl Abschnitte	1			Fläche / Länge [m²/m]
				17516,4937
				Breite (lineare Abb.) [m]

Zeigerwerte der Pflanzenartenliste (Auswertung)

Standort	Belichtung	halbsonnig bis halbschattig	5,5
Boden	Feuchte	mäßig feucht und wechselfeucht	5,6
	Stickstoff (N)	mäßig stickstoffarm bis stickstoffreich	5,8
	Reaktion	mäßig sauer	5,4
Vegetation	Mahdverträglichkeit	mäßig schnittverträglich (erster Schnitt nicht vor 1. Juli)	5,4
Zeigerwerte	Futterwert	geringwertiges Futter	2,6
	Wechselfeuchteanzeiger		0
	Giftpflanzen		0
	Überschw.anzeiger		0

Pflanzenartenliste

Gruppe / Pflanzenart	MS	M	W	Vs	St	PA	Ph	Sz	VS	V	G	cf	§	Rote Liste			
														HH	ND	SH	D
Tracheobionta (Gefäßpflanzen)																	
Acer campestre (Feld-Ahorn)	7	z		-	-						-						
Aegopodium podagraria (Giersch)	7	h		-	-						-						
Ajuga reptans (Kriechender Günsel)	7	w		-	-						-						
Berberis vulgaris (Gewöhnliche Berberitze)	7	w		-	-						-			3			
Betula pendula (Hänge-Birke)	7	h		-	-						-						
Carpinus betulus (Hainbuche)	7	z		-	-						-						
Circaea lutetiana (Gewöhnliches Hexenkraut)	7	w		-	-						-						
Crataegus monogyna (Eingrifflicher Weißdorn)	7	w		-	-						-						
Crataegus x media (Bastard-Weißdorn)	7	w		-	-						-				D D		
Dactylis glomerata (Wiesen-Knäuelgras)	7	z		-	-						-						
Deschampsia flexuosa (Draht-Schmiele)	7	h		-	-						-						
Dryopteris filix-mas (Gewöhnlicher Wurmfarne)	7	w		-	-						-						
Epipactis helleborine (Breitblättrige Sumpfwurz)	7	w		-	-						-		b				
Fagus sylvatica (Rotbuche)	7	w		-	-						-						
Festuca ovina (Schaf-Schwingel)	7	z		-	-						-		V	V	V		
Galeobdolon argentatum (Garten Goldnessel)	7	h		-	-						-						
Geranium robertianum (Stinkender Storchschnabel)	7	z		-	-						-						
Geum urbanum (Echte Nelkenwurz)	7	w		-	-						-						
Glechoma hederacea (Gundermann)	7	h		-	-						-						
Holcus mollis (Weiches Honiggras)	7	z		-	-						-						
Ilex aquifolium (Stechpalme)	7	z		-	-						-		b				
Impatiens parviflora (Kleinblütiges Springkraut)	7	h		-	-						-						
Molinia caerulea (Blaues Pfeifengras)	7	w		-	-						-						
Prunus serotina (Späte Traubenkirsche)	7	w		-	-						-						
Quercus robur (Stiel-Eiche)	7	h		-	-						-						
Rubus idaeus (Himbeere)	7	z		-	-						-						
Salix caprea (Sal-Weide)	7	z		-	-						-						
Solidago gigantea (Riesen-Goldrute)	7	z		-	-						-						
Sorbus aucuparia (Eberesche)	7	w		-	-						-						
Stellaria holostea (Große Sternmiere)	7	z		-	-						-						
Urtica dioica (Große Brennessel)	7	z		-	-						-						

Erhebungsbogen

B

Projekt	Biotopkartierung Hamburg	Interne Nr.	136452
		DK5 DK5-GK	7048
		DK5 - Name	Lemsahl-Mellingstedt-West
Handlungsbedarf	Nein	Biotop-Nr. alt	358
Bearbeitung	BRA	Kartierung	04.09.2019
Räumliche Abbildung	Fläche	Fläche / Länge [m²/m]	17516,4937
Anzahl Abschnitte	1	Breite (lineare Abb.) [m]	

Pflanzenartenliste

Gruppe / Pflanzenart	MS	M	W	Vs	St	PA	Ph	Sz	VS	V	G	cf	§	Rote Liste			
														HH	ND	SH	D
Anzahl Rote Liste Arten														1	1	2	2
Anzahl Arten														31			

MS: Mengensystem; M: Mengenangabe, W: Bewertung der Art (FFH-Monitoring), Vs: Vegetationsschicht, St: Status, PA: Autor Phänologie; Ph: Phänologie, Sz: Soziabilität, VS: Vitalitätssystem; V: Vitalität, G: Geschlecht, cf: unsichere Bestimmung, §: Schutz nach BNatSchG, HH: Rote Liste Hamburg, Nds: Rote Liste Niedersachsen, SH: Rote Liste Schleswig-Holstein, D: Rote Liste Deutschland