

Erhebungsbogen

B

Projekt	Biotopkartierung Hamburg	Interne Nr.	136447
		DK5 DK5-GK	7048
		DK5 - Name	Lemsahl-Mellingstedt-West
Handlungsbedarf	Nein	Biotop-Nr. alt	353
Bearbeitung	BRA	Kartierung	04.09.2019
Räumliche Abbildung	Fläche	Fläche / Länge [m²/m]	13799,0491
Anzahl Abschnitte	1	Breite (lineare Abb.) [m]	

Gesetzlicher Schutz	§ 30 (2) 2.1 Moore	Schutz nur teilweise	Nein
----------------------------	--------------------	-----------------------------	------

Gesamtbewertung	8	Hochgradig wertvoll
– Alter	7	Biotop hohen Alters, 100 bis 200 Jahre
– Belastungsgrad	7	Flächenhaft geringe oder Vorbelastung mit schwachem Einfluß
– Ökolog. Funktion	8	Wertbestimmender Bestandteil eines wertvollen Biotopkomplexes oder für den regionalen Biotopverbund.
– Seltenheit	9	Sehr seltener Biotoptyp, weitgehend seltene oder bedrohte Pflanzengesellschaften, gesättigtes Artenspektrum, RL-Arten

Bestandsbeschreibung

Moor-Regenerationskomplex im Süden der eingestauten Flächen im Wittmoor. Im Sommer und Frühjahr normalerweise mit dauerhafter Wasserführung und größeren Wasserflächen, die dann zu sehr hohen Anteilen von Schlangenwurz überwachsen werden, aktuell jedoch vollständig trockengefallen. Die Schlangenwurz ist dennoch in großem Umfang erhalten, liegt auf dem Boden auf. Daneben haben sich größere Torfmoospolster entwickeln können, die vernässten Bereiche sind durch etwas größere Binsenbestände gekennzeichnet, mit Übergängen zu den Degenerationsstadien, die v.a. von Pfeifengras dominiert sind, das sehr horstig wächst. Vereinzelt kommen Birken auf in den Flächen, diese sind ausgesprochen unzugänglich, sehr uneben, der gesamte Standort weist Niveauunterschiede von mehr als 50 cm auf, ist aber insgesamt verhältnismäßig artenarm bewachsen. Neben den Torfmoosen wachsen vereinzelt etwas Graue Segge, Schnabelsegge und Wollgras. Aufgrund der mangelnden Betretbarkeit der Flächen kann das Arteninventar nicht vollständig abgeschätzt werden.

Vorkommen an Biotoptypen

1	TF	Typ	HF	F.Anteil
2	BTYP	Biotoptyp		- gesetzl. Grundl.
3	Zusatz	Zusatz zum Biotoptypen		
4	LRT	Lebensraumtyp		
1	1		Ja	100 %
2	MHR	Übergangs- und Schwingrasenmoore (2018)		§ 30 (2) 2.1
4	7140	Schwingrasen- und Übergangsmoore		

Räumliche Lage

Lagebeschreibung	Zentral im Wittmoor, vernässte Bereiche, nördlich des Staudammes		
Nachbarnutzung/en	Birkenbruch Waldbereiche, Hochmoordegenerationsstadien mit viel Pfeifengras, Fußweg im Süden		
Rechtswert (X)	570492	Hochwert (Y)	5949536
Bezirk	Wandsbek	Naturraum	Alstertal (696.02)
Stadtteil (OT-Nr.)	Lemsahl-Mellingstedt (521)	Gemarkung	Lemsahl-Mellingstedt (533)
Digitaler Grünplan	<input type="checkbox"/> Hafengesamtgebiet	<input type="checkbox"/> Ramsargebiet	<input type="checkbox"/> EG-Vogelschutzgeb.
Ausgleichsflächen NSG / ND / LSG	<input type="checkbox"/> Biosphärenreservat	<input type="checkbox"/> Nationalpark	<input type="checkbox"/>
FFH-GEBIET	NSG Wittmoor [HH-504 / Anteil: 100%]		
Wasserschutzgebiet	Wittmoor [DE 2226-307 / Anteil: 100%]		

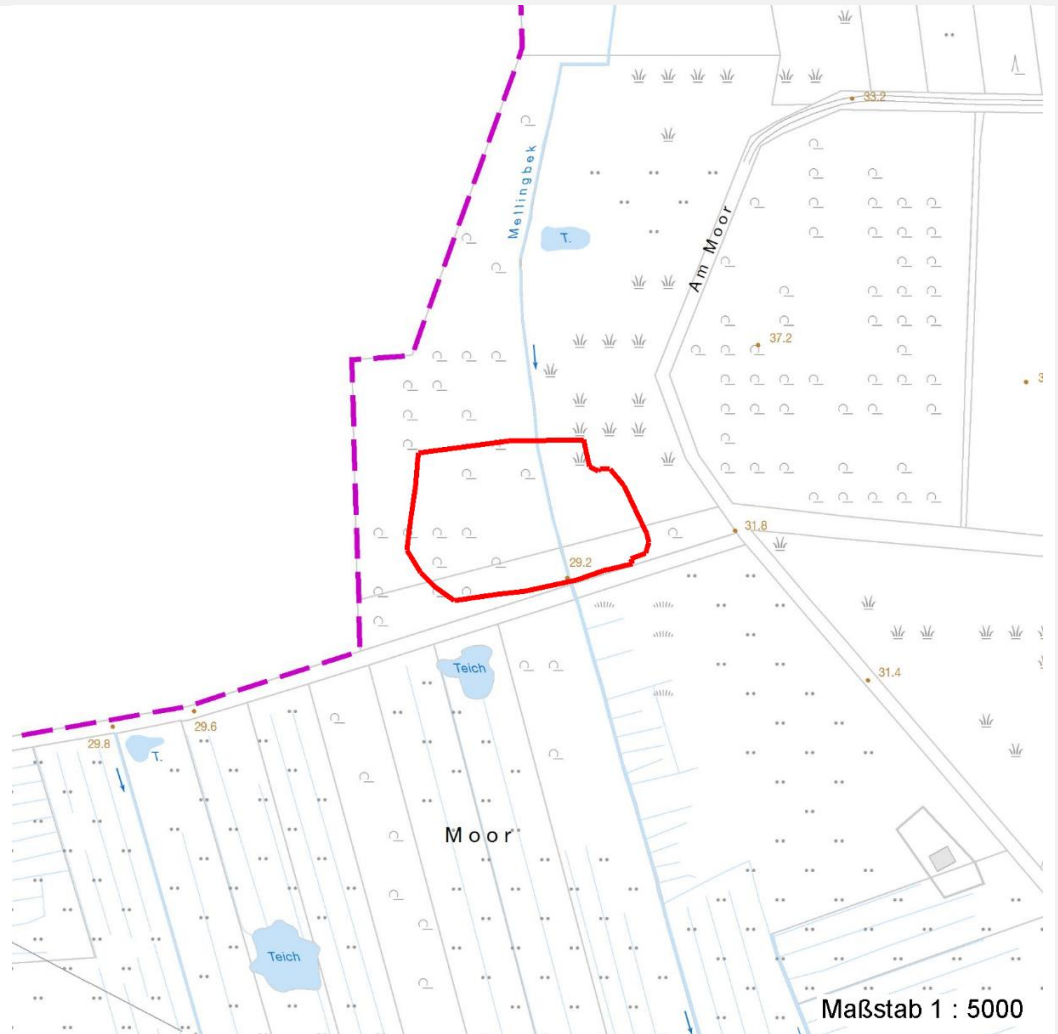
Erhebungsbogen

B

Projekt	Biotopkartierung Hamburg	Interne Nr.	136447
		DK5 DK5-GK	7048
		DK5 - Name	Lemsahl-Mellingstedt-West
Handlungsbedarf	Nein	Biotop-Nr. alt	353
Bearbeitung	BRA	Kartierung	04.09.2019
Räumliche Abbildung	Fläche	Fläche / Länge [m²/m]	13799,0491
Anzahl Abschnitte	1	Breite (lineare Abb.) [m]	

Räumliche Lage

Karte



Weitere Erhebungsbögen

Interne Nr.	Interne Nr. Zuordnung	DK5	Biotop-Nr.	Kartierung	Zuordnung	DK5 (GK)	Biotop-Nr. (alt)
136447	44920	7048	10	02.06.2011	/	7050	6
136447	44902	7048	95	30.07.2011	/	7050	115
136447	45023	7048	97	30.07.2011	/	7050	117
136447	45036	7048	109	30.07.2011	/	7050	132
136447	44992	7048	114	30.07.2011	/	7050	137
136447	44979	7048	115	30.07.2011	/	7050	138

Zuordnung: N = nachfolgende Kartierung, K = weitere Kartierungen (zeitlich vorher oder nachher)

Foto

Interne Nr.	Index	Dateiname	Aufnahmerichtung
74210	0	7048_353_040919_3.JPG	
74211	0	7048_353_040919_2.JPG	

27.09.2022

Erhebungsbogen

B

Projekt	Biotopkartierung Hamburg	Interne Nr.	136447
		DK5 DK5-GK	7048
		DK5 - Name	Lemsahl-Mellingstedt-West
Handlungsbedarf	Nein	Biotop-Nr. alt	353
Bearbeitung	BRA	Kartierung	04.09.2019
Räumliche Abbildung	Fläche	Fläche / Länge [m²/m]	13799,0491
Anzahl Abschnitte	1	Breite (lineare Abb.) [m]	

Foto			
Interne Nr.	Index	Dateiname	Aufnahmerichtung
74212	0	7048_353_040919_1.JPG	

Weitere Angaben	
Merkmal	Wert
Auswertung	
Gefährdung/ Einflüsse	Aktuell ist der gesamte Aufwuchs viel zu trocken, die gesamte Regenerationsfläche ist eingetrocknet, offene Wasserflächen sind nicht mehr vorhanden.
Wertgesichtspunkte	Das Torfmooswachstum ist in relativ großem Umfang erhalten geblieben, es bestehen aktuell noch recht günstige Voraussetzung zur Renaturierung einer Übergangs-Moorfläche bzw. eines Hochmooses.
Maßnahmen	Nach wie vor ist der wesentliche Aspekt die Rückhaltung von Wasser im Gebiet, nach Möglichkeit sollte noch mehr Wasser eingestaut werden, ggf. können die Einstauvorrichtungen noch optimiert werden. Eventuell sind in Zukunft weitere Entkusselungsmaßnahmen notwendig, um den Effekt der Vernässung zu verbessern und die Verdunstung zu reduzieren.

Foto	
Fotodatei	Fotodatei
Bildbeschreibung	Bildbeschreibung
Aufnahmerichtung	Aufnahmerichtung

7048_353_040919_3.JPG



Erhebungsbogen

B

Projekt	Biotopkartierung Hamburg	Interne Nr.	136447
		DK5 DK5-GK	7048
		DK5 - Name	Lemsahl-Mellingstedt-West
Handlungsbedarf	Nein	Biotop-Nr. alt	353
Bearbeitung	BRA	Kartierung	04.09.2019
Räumliche Abbildung	Fläche	Fläche / Länge [m²/m]	13799,0491
Anzahl Abschnitte	1	Breite (lineare Abb.) [m]	

Foto

Fotodatei 7048_353_040919_1.JPG

Bildbeschreibung
Aufnahmerichtung



Fotodatei 7048_353_040919_2.JPG

Bildbeschreibung
Aufnahmerichtung



Teilflächenbeschreibung

Teilflächentyp		Teilflächen-Nr.	1
Biotoptyp	Übergangs- und Schwingrasenmoore (2018)	Biotoptyp	MHR
- Zusatz		- gesetzl. Grundl.	§ 30 (2) 2.1
FFH-LRT	Schwingrasen- und Übergangsmoore	FFH-LRT	7140
Beschreibung		Entw.potential LRT	
		Hauptfläche	Ja
		Flächenanteil	100 %
		FFH-Unters.Fläche	Nein
		Saatgutfläche	Nein

Projekt	Biotopkartierung Hamburg	Interne Nr.	136447
		DK5 DK5-GK	7048
		DK5 - Name	Lemsahl-Mellingstedt-West
Handlungsbedarf	Nein	Biotop-Nr. alt	353
Bearbeitung	BRA	Kartierung	04.09.2019
Räumliche Abbildung	Fläche	Fläche / Länge [m²/m]	13799,0491
Anzahl Abschnitte	1	Breite (lineare Abb.) [m]	

Weitere Angaben

Merkmal	Wert
Auswertung	
Maßnahmen	Nach wie vor ist der wesentliche Aspekt die Rückhaltung von Wasser im Gebiet, nach Möglichkeit sollte noch mehr Wasser eingestaut werden, ggf. können die Einstauvorrichtungen noch optimiert werden. Eventuell sind in Zukunft weitere Entkusselungsmaßnahmen notwendig, um den Effekt der Vernässung zu verbessern und die Verdunstung zu reduzieren.
Boden	
Feuchte	8 - naß
Reaktion	4 - mäßig sauer bis sauer
Stickstoffgehalt	3 - stickstoffarm
Standort, Relief	
Belichtung	7 - halbsonnig
Veg. - Zeigerwerte	
Anz. Wechselfeuchtezeiger	5
Anz. Überschwemmungsz.	4
Anz. Magerkeitszeiger (N < 4)	11
Anteil Magerkeitszeiger (N < 4)	45 %
Veg. - Soziologie	
BfN Schlüssel	27 - Phragmitetea (Röhrichte und Großseggenrieder) 29 - Scheuchzerio-Caricetea fuscae (Kleinseggen-Zwischenmoore und -Sumpfrasen) 39 - Oxyocco-Sphagnetea (Hochmoore und Moorheiden)

FFH-Bewertungen (BFN)

		Wert	AZ	Z
1	Lebensraumtyp			
3	Arteninventar , Gesamtbewertung, 1..n - Parameter mit Kriterien A/B/C			
4	Habitatstruktur , Gesamtbewertung, 1..n - Parameter mit Kriterien A/B/C			
5	Beeinträchtigungen , Gesamtbewertung, 1..n - Parameter mit Kriterien A/B/C			
	Zustandsbewertung: AZ – Vorgabewert, Z – von AZ abweichend festgelegte Zustandsbewertung			
1	7140 (BFN) Schwingrasen- und Übergangsmoore		B	
3	Arteninventar		B	
3.2	Arteninventar Farn- und Blütenpflanzen A: > 12 Arten oder Anteil typischer Arten in der Krautschicht insgesamt > 95 % B: 5-12 oder Anteil typischer Arten in der Krautschicht insgesamt 50-95 % C: >= 4 oder Anteil typischer Arten in der Krautschicht insgesamt < 50 %	9	B	
3.2	Arteninventar Moose A: >= 6 Arten B: 3-5 Arten C: <= 2 Arten	0	B	
4	Habitatstrukturen		B	
4.2	Wasserhaushalt und Oberflächenrelief (gutachterlich mit Begründung) A: hohe Wassersättigung, Schwingmoor-Regime und/oder nasse Schlenken ganzjährig vorhanden B: vorübergehend austrocknend, Schwingmoor-Regime und nasse Schlenken nicht ganzjährig vorhanden		B	

Projekt	Biotopkartierung Hamburg		Interne Nr.	136447
			DK5 DK5-GK	7048
			DK5 - Name	Lemsahl-Mellingstedt-West
Handlungsbedarf	Nein		Biotop-Nr. alt	353
Bearbeitung	BRA	Kopie	Kartierung	04.09.2019
Räumliche Abbildung	Fläche	Nein	Fläche / Länge [m²/m]	13799,0491
Anzahl Abschnitte	1		Breite (lineare Abb.) [m]	

FFH-Bewertungen (BFN)

		Wert	AZ	Z
1 Lebensraumtyp				
3 Arteninventar , Gesamtbewertung, 1..n - Parameter mit Kriterien A/B/C				
4 Habitatstruktur , Gesamtbewertung, 1..n - Parameter mit Kriterien A/B/C				
5 Beeinträchtigungen , Gesamtbewertung, 1..n - Parameter mit Kriterien A/B/C				
Zustandsbewertung: AZ – Vorgabewert, Z – von AZ abweichend festgelegte Zustandsbewertung				
	Begründung für Bewertung: Austrocknung anfällig, sonst günstig C: längere Trockenphasen, kein Schwingmoor-Regime, nasse Schlenken nur ephemere vorhanden			
4.2	Flächenanteil typischer Zwischenmoorvegetation mit Torf- und/oder Braunmoosen (%) A: > 90 % B: 60 - 90 % C: < 60 %	80	B	
5 Beeinträchtigungen			B	
5.2	Torfabbau im Umfeld oder auf der Fläche, Störungen, Entwässerung A: weder im Umfeld noch auf der Untersuchungsfläche B: im Umfeld, jedoch ohne negative Auswirkungen Begründung für Bewertung: die Entwässerung unterhalb ist offenbar wirksam		B	
5.2	C: im Umfeld mit negativen Auswirkungen oder auf der Untersuchungsfläche selbst Zerstörung von Vegetation und oberen Torfschichten (Flächenanteil in %) (z. B. durch militärische oder Freizeitnutzung; Anteil und Ursache nennen) A: < 5 % B: 5 - 10 % C: > 10 %	0	A	
5.2	Entwässerung (gutachterlich mit Begründung) A: Gräben weitgehend zugewachsen, nicht mehr funktionsfähig oder Moor großflächig wiedervernässt B: Gräben teilweise verlandend, Entwässerungswirkung zurückgehend oder Moor in kleinen Teilflächen wiedervernässt C: Gräben funktionsfähig, kaum verlandend und moortypische Hydrologie nur noch zeitweise oder in kleinen Teilflächen gegeben		A	
5.2	Flächenanteil entwässerter Torfkörper (%) mit Auftreten von Entwässerungszeigern (Arten und Anteil nennen) A: < 5 % B: 5 - 15 % C: > 15 %	5	B	
5.2	Deckungsgrad Nitrophyten und Neophyten (%) (Arten und Deckung nennen) A: < 5 % B: 5 - 10 % C: > 10 %	0	A	
5.2	Deckungsgrad Verbuschung, untypischer Gehölzarten (%), gepflanzt oder spontan A: < 25 % B: 25 - 50 % C: > 50 - 70 %	5	A	

Erhebungsbogen

B

Projekt	Biotopkartierung Hamburg		Interne Nr.	136447
			DK5 DK5-GK	7048
			DK5 - Name	Lemsahl-Mellingstedt-West
Handlungsbedarf	Nein		Biotop-Nr. alt	353
Bearbeitung	BRA	Kopie	Nein	Kartierung
Räumliche Abbildung	Fläche			04.09.2019
Anzahl Abschnitte	1			Fläche / Länge [m²/m]
				13799,0491
				Breite (lineare Abb.) [m]

Zeigerwerte der Pflanzenartenliste (Auswertung)

Standort	Belichtung	halbsonnig	7,4
Boden	Feuchte	naß	8,3
	Stickstoff (N)	stickstoffarm	3,3
	Reaktion	mäßig sauer bis sauer	4
Vegetation	Mahdverträglichkeit	schnittempfindlich bis mäßig schnittverträglich	3,7
Zeigerwerte	Futterwert	fast wertloses Futter	1,4
	Wechselfeuchteanzeiger		5
	Giftpflanzen		1
	Überschw.anzeiger		4

Pflanzenartenliste

Gruppe / Pflanzenart	MS	M	W	Vs	St	PA	Ph	Sz	VS	V	G	cf	§	Rote Liste				
														HH	ND	SH	D	
Tracheobionta (Gefäßpflanzen)																		
Agrostis canina (Hunds-Straußgras)	7	w	W	-	-						-			3		3		
Betula pendula (Hänge-Birke)	7	w		-	-						-							
Betula pubescens (Moor-Birke)	7	z		-	-						-							
Calla palustris (Sumpf-Calla)	7	h	W	-	-						-		b	V	3	3	V	
Carex canescens (Graue Segge)	7	w	W	-	-						-			3		V		
Carex rostrata (Schnabel-Segge)	7	h	W	-	-						-			3		V		
Carex vesicaria (Blasen-Segge)	7	w	W	-	-						-			2		V		
Dactylorhiza praetermissa (Übersehenes Knabenkraut)	7	w		-	-						-		b	1	3	R	V	
Dryopteris carthusiana (Dorniger Wurmfarne)	7	w		-	-						-							
Eriophorum angustifolium (Schmalblättriges Wollgras)	7	z	W	-	-						-			3		V	V	
Eriophorum vaginatum (Scheiden-Wollgras)	7	w	W	-	-						-			2		V	V	
Frangula alnus (Faulbaum)	7	w		-	-						-							
Glyceria fluitans (Flutender Schwaden)	7	z		-	-						-							
Juncus conglomeratus (Knäuel-Binse)	7	w		-	-						-			V				
Juncus effusus (Flutter-Binse)	7	h	T	-	-						-							
Molinia caerulea (Blaues Pfeifengras)	7	h		-	-						-							
Solanum dulcamara (Bittersüßer Nachtschatten)	7	w		-	-						-							
Stellaria palustris (Sumpf-Sternmiere)	7	w	W	-	-						-			V		3	3	
Bryophyta (Moose)																		
Sphagnum spec. (Torfmoos)	7	h	T	-	-						-							
Anzahl Rote Liste Arten														10	2	9	5	
Anzahl Arten														19				

MS: Mengensystem; M: Mengenangabe, W: Bewertung der Art (FFH-Monitoring), Vs: Vegetationsschicht, St: Status, PA: Autor Phänologie; Ph: Phänologie, Sz: Soziabilität, VS: Vitalitätssystem; V: Vitalität, G: Geschlecht, cf: unsichere Bestimmung, §: Schutz nach BNatSchG, HH: Rote Liste Hamburg, ND: Rote Liste Niedersachsen, SH: Rote Liste Schleswig-Holstein, D: Rote Liste Deutschland