

Erhebungsbogen

B

Projekt	Biotopkartierung Hamburg	Interne Nr.	136419
		DK5 DK5-GK	7048
		DK5 - Name	Lemsahl-Mellingstedt-West
Handlungsbedarf	Nein	Biotop-Nr. alt	325
Bearbeitung	BRA	Kartierung	30.08.2019
Räumliche Abbildung	Fläche	Fläche / Länge [m²/m]	12124,1174
Anzahl Abschnitte	1	Breite (lineare Abb.) [m]	

Gesetzlicher Schutz	_ kein gesetzl. Schutz	kein gesetzlich geschütztes Biotop	Schutz nur teilweise	Nein
----------------------------	-------------------------------	---	-----------------------------	-------------

Gesamtbewertung	5	Noch wertvoll, gut entwicklungsfähig
– Alter	6	Biotop mittleren Alters, 50 bis 100 Jahre
– Belastungsgrad	6	Flächenhaft geringe oder örtlich stärkere oder Vorbelastung mit deutlichem Einfluß
– Ökolog. Funktion	5	Bedeutung in einem Biotopkomplex, für den lokalen Biotopverbund oder als Puffer
– Seltenheit	4	Verbr. Biotoptyp ohne biototypische Artenvielfalt, Ubiquisten

Bestandsbeschreibung

Forstlich geprägter Gehölzbestand mit gepflanzten Lärchen und Fichten in größerem Umfang, die Wuchshöhen um 18 m und Stammdurchmesser um 30 bis 40 cm erreichen. Diese stehen verhältnismäßig locker, der Boden ist zwischen den Bäumen z.T. recht gut belichtet, vereinzelt wurden Hainbuchen gepflanzt, es wächst relativ viel Ilex auf. Der belichtete Boden ist z.T. von feinnblättrigen Gräsern geprägt. Insgesamt recht strukturreicher Bestand, der nicht vollständig bewertet werden kann, weil der Zutritt zu der Fläche als Privatfläche verboten ist. Vorkommen von Drahtschmiele und Heidelbeere deuten daraufhin, dass der Standort recht sauer ist. Potenzieller Eichen-Birken-Mischwald-Standort. Zentral innerhalb dieses Waldstückes gibt es ein privates, kleines Gebäude mit freigehaltener Lichtung im Umfeld.

Vorkommen an Biototypen

1	TF	Typ	HF	F.Anteil
2	BTYP	Biototyp	- gesetzl. Grundl.	
3	Zusatz	Zusatz zum Biototypen		
4	LRT	Lebensraumtyp		
1	1		Ja	100 %
2	WZZ	Sonstiger Nadelforst aus gebietsfremden Arten (2018)		

Räumliche Lage

Lagebeschreibung	Nördlich der Straße Bilenbarg		
Nachbarnutzung/en	Einzelhausbebauung, Mischwald, Ackerbrache		
Rechtswert (X)	571311	Hochwert (Y)	5949531
Bezirk	Wandsbek	Naturraum	Geestplatten westlich der Alster (696.01)
Stadtteil (OT-Nr.)	Lemsahl-Mellingstedt (521)	Gemarkung	Lemsahl-Mellingstedt (533)
Digitaler Grünplan	<input type="checkbox"/> Hafengesamtgebiet	<input type="checkbox"/> Ramsargebiet	<input type="checkbox"/> EG-Vogelschutzgeb.
Ausgleichsflächen NSG / ND / LSG	<input type="checkbox"/> Biosphärenreservat	<input type="checkbox"/> Nationalpark	<input type="checkbox"/>
FFH-GEBIET	LSG Duvensedt, Bergstedt, Lemsahl-Mellingstedt, Volksdorf und Rahlstedt [HH-2009 / Anteil: 100%]		
Wasserschutzgebiet			

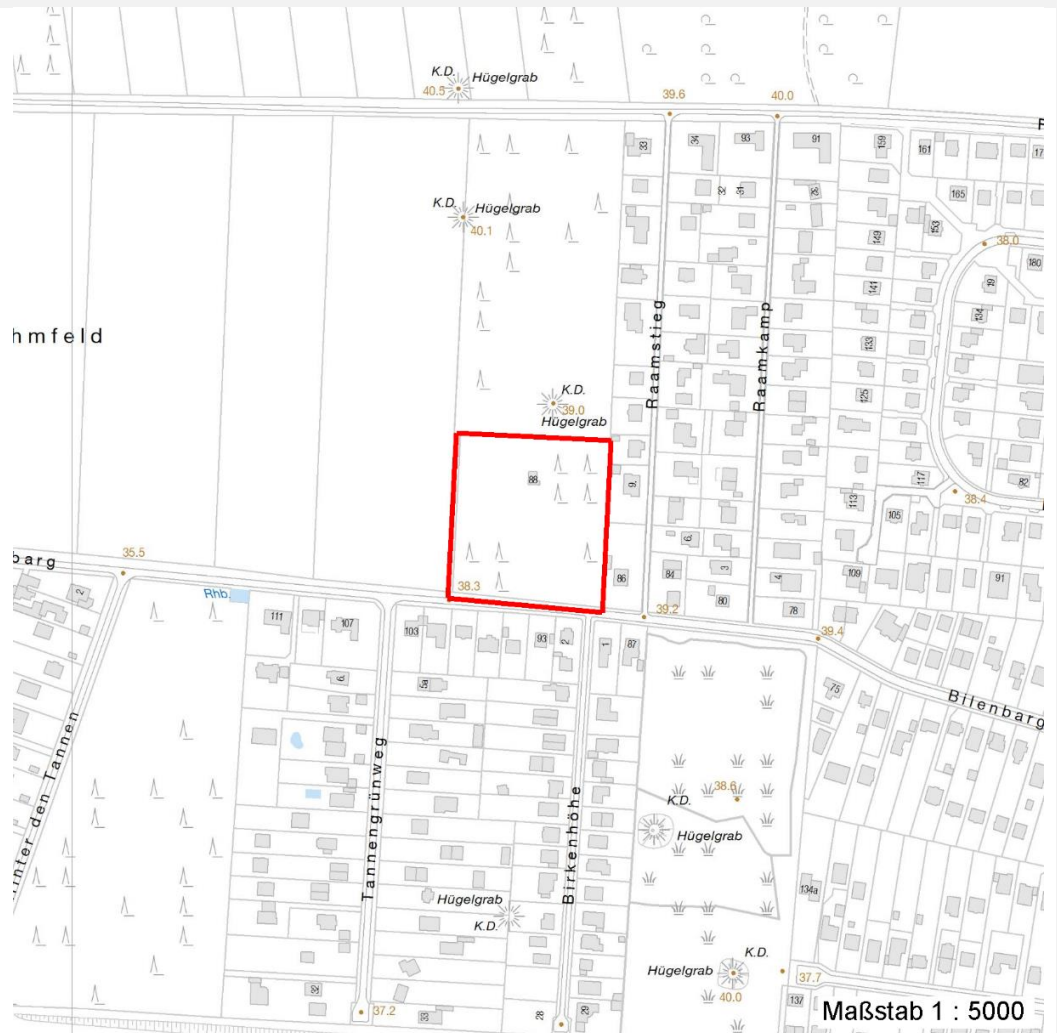
Erhebungsbogen

B

Projekt	Biotopkartierung Hamburg	Interne Nr.	136419
		DK5 DK5-GK	7048
		DK5 - Name	Lemsaahl-Mellingstedt-West
Handlungsbedarf	Nein	Biotop-Nr. alt	325
Bearbeitung	BRA	Kartierung	30.08.2019
Räumliche Abbildung	Fläche	Fläche / Länge [m²/m]	12124,1174
Anzahl Abschnitte	1	Breite (lineare Abb.) [m]	

Räumliche Lage

Karte



Weitere Erhebungsbögen

Interne Nr.	Interne Nr. Zuordnung	DK5	Biotop-Nr.	Kartierung	Zuordnung	DK5 (GK)	Biotop-Nr. (alt)
136419	44894	7048	25	02.09.2011	K	7050	31

Zuordnung: N = nachfolgende Kartierung, K = weitere Kartierungen (zeitlich vorher oder nachher)

Foto

Interne Nr.	Index	Dateiname	Aufnahmerichtung
74122	0	7048_325_300819_2.JPG	
74123	0	7048_325_300819_1.JPG	

Weitere Angaben

Merkmal	Wert
---------	------

Auswertung

27.09.2022

Projekt	Biotopkartierung Hamburg	Interne Nr.	136419
		DK5 DK5-GK	7048
		DK5 - Name	Lemsahl-Mellingstedt-West
Handlungsbedarf	Nein	Biotop-Nr. alt	325
Bearbeitung	BRA	Kartierung	30.08.2019
Räumliche Abbildung	Fläche	Fläche / Länge [m²/m]	12124,1174
Anzahl Abschnitte	1	Breite (lineare Abb.) [m]	

Weitere Angaben

Merkmal	Wert
Gefährdung/ Einflüsse	Forstlich überprägt, relativ hohe Anteile nicht vollständig standortheimischer Gehölze, private Nutzung.
Wertgesichtspunkte	Strukturreich, in der Krautschicht und Strauchschicht recht naturnah, den Eichen-Mischwäldern entsprechend gut geschützt durch private Nutzung.
zoologisch bedeutsame Strukturen	Dichte Gehölzstruktur
Bedeutung für Tiergruppe	Vögel
Maßnahmen	Flächen weiter der Sukzession überlassen und langfristig nach Möglichkeit naturnahen Eichen-Birken-Mischwald entwickeln.

Foto

Fotodatei	7048_325_300819_1.JPG	Fotodatei	7048_325_300819_2.JPG
Bildbeschreibung		Bildbeschreibung	
Aufnahmerichtung		Aufnahmerichtung	



Teilflächenbeschreibung

Teilflächentyp		Teilflächen-Nr.	1
Biototyp	Sonstiger Nadelforst aus gebietsfremden Arten (2018)	Biototyp	WZZ
- Zusatz		- gesetzl. Grundl.	
FFH-LRT		FFH-LRT	
Beschreibung		Entw.potential LRT	
		Hauptfläche	Ja
		Flächenanteil	100 %
		FFH-Unters.Fläche	Nein
		Saatgutfläche	Nein

Erhebungsbogen

B

Projekt	Biotopkartierung Hamburg		Interne Nr.	136419
			DK5 DK5-GK	7048
			DK5 - Name	Lemsahl-Mellingstedt-West
Handlungsbedarf	Nein		Biotop-Nr. alt	325
Bearbeitung	BRA	Kopie	Nein	Kartierung
Räumliche Abbildung	Fläche			30.08.2019
Anzahl Abschnitte	1			Fläche / Länge [m²/m]
				12124,1174
				Breite (lineare Abb.) [m]

Weitere Angaben

Merkmal	Wert
Boden	
Feuchte	5 - frisch und mäßig frisch
Reaktion	4 - mäßig sauer bis sauer
Stickstoffgehalt	5 - mäßig stickstoffarm
Standort, Relief	
Belichtung	6 - halbsonnig bis halbschattig
Veg. - Zeigerwerte	
Anz. Wechselfeuchtezeiger	2
Anz. Überschwemmungsz.	0
Anz. Magerkeitszeiger (N < 4)	3
Anteil Magerkeitszeiger (N < 4)	21 %
Veg. - Soziologie	
BfN Schlüssel	19 - Artemisietea (Ausdauernde Stickstoff-Krautfluren) 48.0.04 - Fagetalia sylvaticae (Edellaub-Mischwälder und verwandte Ges.)

Zeigerwerte der Pflanzenartenliste (Auswertung)

Standort	Belichtung	halbsonnig bis halbschattig	5,8
Boden	Feuchte	frisch und mäßig frisch	4,8
	Stickstoff (N)	mäßig stickstoffarm	4,6
	Reaktion	mäßig sauer bis sauer	3,7
Vegetation	Mahdverträglichkeit	mäßig schnittverträglich (erster Schnitt nicht vor 1. Juli)	4,6
Zeigerwerte	Futterwert	ausreichende Futterqualität	4,5
	Wechselfeuchteanzeiger		2
	Giftpflanzen		0
	Überschw.anzeiger		0

Pflanzenartenliste

Gruppe / Pflanzenart	MS	M	W	Vs	St	PA	Ph	Sz	VS	V	G	cf	§	Rote Liste			
														HH	ND	SH	D
Tracheobionta (Gefäßpflanzen)																	
Acer pseudoplatanus (Berg-Ahorn)	7	w		-	-						-						
Betula pendula (Hänge-Birke)	7	z		-	-						-						
Calamagrostis epigejos (Land-Reitgras)	7	w		-	-						-						
Carpinus betulus (Hainbuche)	7	z		-	-						-						
Chelidonium majus (Schöllkraut)	7	w		-	-						-						
Convallaria majalis (Maiglöckchen)	7	w		-	-						-						
Corylus avellana (Haselnuss)	7	w		-	-						-						
Deschampsia flexuosa (Draht-Schmiele)	7	z		-	-						-						
Dryopteris carthusiana (Dorniger Wurmfarne)	7	w		-	-						-						
Dryopteris filix-mas (Gewöhnlicher Wurmfarne)	7	w		-	-						-						
Elymus repens (Gewöhnliche Quecke)	7	w		-	-						-						
Fagus sylvatica (Rotbuche)	7	w		-	-						-						
Galeopsis tetrahit (Gewöhnlicher Hohlzahn)	7	w		-	-						-						
Hedera helix (Efeu)	7	w		-	-						-						
Ilex aquifolium (Stechpalme)	7	h		-	-						-		b				

Projekt	Biotopkartierung Hamburg		Interne Nr.	136419
			DK5 DK5-GK	7048
			DK5 - Name	Lemsahl-Mellingstedt-West
Handlungsbedarf	Nein		Biotop-Nr. alt	325
Bearbeitung	BRA	Kopie	Nein	Kartierung
Räumliche Abbildung	Fläche			30.08.2019
Anzahl Abschnitte	1			Fläche / Länge [m²/m]
				12124,1174
				Breite (lineare Abb.) [m]

Pflanzenartenliste

Gruppe / Pflanzenart	MS	M	W	Vs	St	PA	Ph	Sz	VS	V	G	cf	§	Rote Liste				
														HH	ND	SH	D	
Impatiens parviflora (Kleinblütiges Springkraut)	7	w		-	-						-							
Larix decidua (Europäische Lärche)	7	h		-	-						-							
Lonicera periclymenum (Wald-Geißblatt)	7	z		-	-						-							
Mycelis muralis (Mauerlattich)	7	w		-	-						-							
Phedimus spurius (Kaukasus-Fetthenne)	7	w		-	-						-							
Picea abies (Gemeine Fichte)	7	h		-	-						-							
Poa nemoralis (Hain-Rispengras)	7	w		-	-						-							
Poa trivialis (Gewöhnliches Rispengras)	7	z		-	-						-							
Prunus laurocerasus (Lorbeer-Kirsche)	7	w		-	-						-							
Quercus robur (Stiel-Eiche)	7	z		-	-						-							
Rosa canina (Hunds-Rose)	7	w		-	-						-							
Rubus armeniacus (Armenische Brombeere)	7	w		-	-						-							
Rubus fruticosus agg. (Artengruppe Echte Brombeere)	7	w		-	-						-							
Rubus idaeus (Himbeere)	7	w		-	-						-							
Sambucus nigra (Schwarzer Holunder)	7	w		-	-						-							
Sorbus aucuparia (Eberesche)	7	z		-	-						-							
Taraxacum spec. (Löwenzahn)	7	w		-	-						-							
Taxus baccata (Gemeine Eibe)	7	w		-	-						-		b			3		V
Trifolium pratense (Rot-Klee)	7	w		-	-						-							
	Anzahl Rote Liste Arten																	
	Anzahl Arten																	
	34																	

MS: Mengensystem; M: Mengenangabe, W: Bewertung der Art (FFH-Monitoring), Vs: Vegetationsschicht, St: Status, PA: Autor Phänologie; Ph: Phänologie, Sz: Soziabilität, VS: Vitalitätssystem; V: Vitalität, G: Geschlecht, cf: unsichere Bestimmung, §: Schutz nach BNatSchG, HH: Rote Liste Hamburg, Nds: Rote Liste Niedersachsen, SH: Rote Liste Schleswig-Holstein, D: Rote Liste Deutschland