

Erhebungsbogen

B

Projekt	Biotopkartierung Hamburg		Interne Nr.	136417
			DK5 DK5-GK	7048
			DK5 - Name	Lemsa hl-Mellingstedt-West
Handlungsbedarf	Nein		Biotop-Nr. alt	323
Bearbeitung	BRA	Kopie	Nein	Kartierung
Räumliche Abbildung	Fläche			30.08.2019
Anzahl Abschnitte	1			Fläche / Länge [m²/m]
				18078,9156
				Breite (lineare Abb.) [m]

Gesetzlicher Schutz	§ 30 (2) 3.4 Trockenrasen	Schutz nur teilweise	Nein
----------------------------	----------------------------------	-----------------------------	-------------

Gesamtbewertung	7	Besonders wertvoll
– Alter	7	Biotop hohen Alters, 100 bis 200 Jahre
– Belastungsgrad	7	Flächenhaft geringe oder Vorbelastung mit schwachem Einfluß
– Ökolog. Funktion	7	Sehr hohe Bedeutung in einem Biotopkomplex, für den lokalen Biotopverbund oder als Puffer
– Seltenheit	8	Sehr seltener Biotoptyp, hohe Anteile seltener oder bedrohter Pflges., gesättigtes Artenspektrum, RL-Arten

Bestandsbeschreibung

In der Vorkartierung als intensiv genutzte Schafweide aufgeführt, seit längerem offenbar brachliegend, jedenfalls gegenwärtig relativ hoch aufgewachsener, verfilzender, dichter Grasbestand mit sehr hohen Anteilen von Schafschwingel, etwas Rotem Straußgras und etwas Borstgras, Kleinem Sauerampfer und Besenheide. Zahlreiche Birken, die abgehakt worden sind (Entkusselungsmaßnahme) zurück. Der Aufwuchs ist derzeit kräftig verfilzt. Teilweise gibt es aber auch magere, offene Bodenbereiche, in denen viel Pillensegge wächst und höhere Anteile von Moosen wachsen. Der Weidezaun aus der Schafsbeweidung ist in der Umgebung noch vorhanden, die Beweidung ist aber seit einigen Jahren eingestellt. Ausgesprochen magere, bodensaure Fläche mit großer Bedeutung für den Naturschutz und Vorkommen seltener Arten.

Der Vorkartierung folgend und 'konservativ' kartierend wurde die Vegetation als sonstiger Trockenrasen bezeichnet. Die Vorkommen von Borstgras erlauben auch die Zuordnung zu einem Borstgrasrasen, der einem FFH Lebensraumtyp entsprechen würden. zumindest stellt ein Borstgrasrasen hier eine Entwicklungsziel dar.

Vorkommen an Biotoptypen

1	TF	Typ	HF	F.Anteil
2	BTYP	Biotoptyp		- gesetzl. Grundl.
3	Zusatz	Zusatz zum Biotoptypen		
4	LRT	Lebensraumtyp		
1	1		Ja	70 %
2	TMZ	Sonstiger Trocken- oder Halbtrockenrasen (2018)		§ 30 (2) 3.4
1	2			30 %
2	TNT	Trockener Borstgrasrasen (2018)		§ 30 (2) 3.3

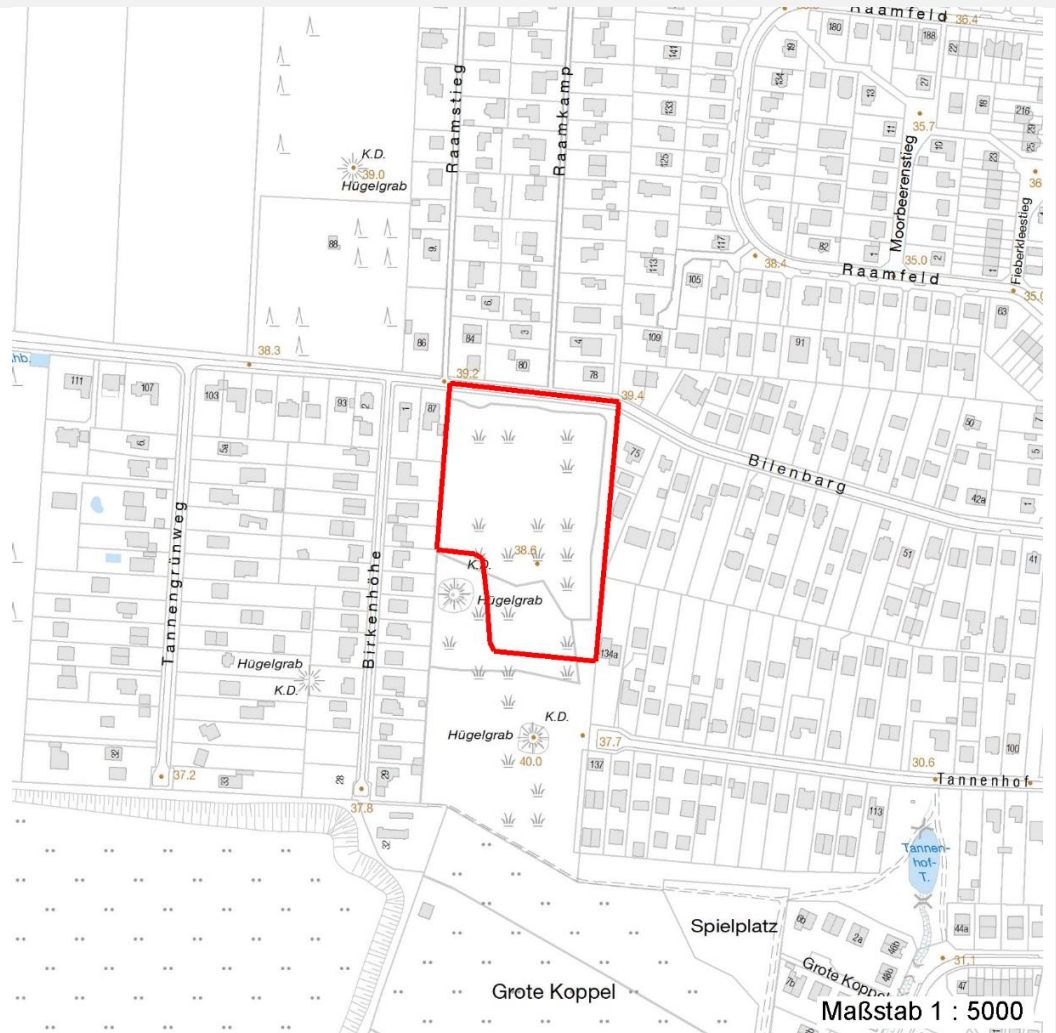
Räumliche Lage

Lagebeschreibung	Südlichen Bilenbarg, nördlich Tannenhof		
Nachbarnutzung/en	Einzelhausbebauung, im Süden Eichenmischwald		
Rechtswert (X)	571448	Hochwert (Y)	5949377
Bezirk	Wandsbek	Naturraum	Geestplatten westlich der Alster (696.01)
Stadtteil (OT-Nr.)	Lemsa hl-Mellingstedt (521)	Gemarkung	Lemsa hl-Mellingstedt (533)
Digitaler Grünplan	<input type="checkbox"/> Hafengesamtgebiet	<input type="checkbox"/> Ramsargebiet	<input type="checkbox"/> EG-Vogelschutzgeb.
Ausgleichsflächen	<input type="checkbox"/> Biosphärenreservat	<input type="checkbox"/> Nationalpark	<input type="checkbox"/>
NSG / ND / LSG	LSG Duvenstedt, Bergstedt, Lemsa hl-Mellingstedt, Volksdorf und Rahlstedt [HH-2009 / Anteil: 96%]		
FFH-GEBIET			
Wasserschutzgebiet			

Projekt	Biotopkartierung Hamburg	Interne Nr.	136417
		DK5 DK5-GK	7048
		DK5 - Name	Lemsahl-Mellingstedt-West
Handlungsbedarf	Nein	Biotop-Nr. alt	323
Bearbeitung	BRA	Kartierung	30.08.2019
Räumliche Abbildung	Fläche	Fläche / Länge [m²/m]	18078,9156
Anzahl Abschnitte	1	Breite (lineare Abb.) [m]	

Räumliche Lage

Karte



Weitere Erhebungsbögen

Interne Nr.	Interne Nr. Zuordnung	DK5	Biotop-Nr.	Kartierung	Zuordnung	DK5 (GK)	Biotop-Nr. (alt)
136417	44858	7048	44	02.09.2011	K	7050	61

Zuordnung: N = nachfolgende Kartierung, K = weitere Kartierungen (zeitlich vorher oder nachher)

Foto

Interne Nr.	Index	Dateiname	Aufnahmerichtung
74117	0	7048_323_300819_1.JPG	
74118	0	7048_323_300819_3.JPG	
74119	0	7048_323_300819_2.JPG	

Projekt	Biotopkartierung Hamburg		Interne Nr.	136417
			DK5 DK5-GK	7048
			DK5 - Name	Lemsaahl-Mellingstedt-West
Handlungsbedarf	Nein		Biotop-Nr. alt	323
Bearbeitung	BRA	Kopie	Nein	Kartierung
Räumliche Abbildung	Fläche			30.08.2019
Anzahl Abschnitte	1			Fläche / Länge [m²/m]
				18078,9156
				Breite (lineare Abb.) [m]

Weitere Angaben

Merkmal	Wert
Auswertung	
Gefährdung/ Einflüsse	Die Fläche ist seit einigen Jahren nicht mehr genutzt, die Grasbestände beginnen zu verfilzen, die Artenvielfalt nimmt dadurch vermutlich ab.
Wertgesichtspunkte	Überaus magere Standort, alte, seit langem in kontinuierlicher Form bestehende Vegetation, vermutlich noch mit weiteren, seltenen Arten.
zoologisch bedeutsame Strukturen	Sehr magere, niedrige, verfilzende Vegetation
Bedeutung für Tiergruppe	Reptilien Vögel Insekten, allgemein Spinnen Tagfalter
Maßnahmen	Um die Flächen mittel- bis langfristig erhalten zu können, sollte eine Nutzung stattfinden, beispielsweise ein gelegentlicher Schnitt oder eine gelegentliche Beweidung, um wieder einen etwas offeneren, weniger verfilzten Bestand zu schaffen, der Raum für niedrige und einjährige Arten schafft. auch die Gehölze sollten gelegentlich reduziert werden, damit sich kein Wald entwickelt. Die Flächen sollten keinesfalls gedüngt oder umgebrochen werden. Zur Förderung der Vegetation von Borstgrasrasen (FFH Lebensraumtyp, naturschutzfachlich hochwertig!) Wäre hier eine Fortsetzung der extensiven Beweidung mit Schafen sinnvoll.

Foto

Fotodatei 7048_323_300819_1.JPG

Bildbeschreibung
Aufnahmerichtung



Fotodatei 7048_323_300819_2.JPG

Bildbeschreibung
Aufnahmerichtung



Erhebungsbogen

B

Projekt	Biotopkartierung Hamburg	Interne Nr.	136417
		DK5 DK5-GK	7048
		DK5 - Name	Lemsahl-Mellingstedt-West
Handlungsbedarf	Nein	Biotop-Nr. alt	323
Bearbeitung	BRA	Kartierung	30.08.2019
Räumliche Abbildung	Fläche	Fläche / Länge [m²/m]	18078,9156
Anzahl Abschnitte	1	Breite (lineare Abb.) [m]	

Foto

Fotodatei 7048_323_300819_3.JPG

Bildbeschreibung
Aufnahmerichtung

Fotodatei
Bildbeschreibung
Aufnahmerichtung



Teilflächenbeschreibung

Teilflächentyp		Teilflächen-Nr.	1
Biotoptyp	Sonstiger Trocken- oder Halbtrockenrasen (2018)	Biotoptyp	TMZ
- Zusatz		- gesetzl. Grundl.	§ 30 (2) 3.4
FFH-LRT		FFH-LRT	
Beschreibung		Entw.potential LRT	
		Hauptfläche	Ja
		Flächenanteil	70 %
		FFH-Unters.Fläche	Nein
		Saatgutfläche	Nein

Weitere Angaben

Merkmal	Wert
Veg. - Soziologie	
BfN Schlüssel	32 - Sedo-Scleranthetea (Lockere Sand- und Felsrasen) 38 - Nardo-Callunetea (Borstgras- und Zwergstrauchheiden) 30.0.02 - Arrhenatheretalia (Gedüngte Frischwiesen und -weiden)

Erhebungsbogen

B

Projekt	Biotopkartierung Hamburg		Interne Nr.	136417
			DK5 DK5-GK	7048
			DK5 - Name	Lemsahl-Mellingstedt-West
Handlungsbedarf	Nein		Biotop-Nr. alt	323
Bearbeitung	BRA	Kopie	Nein	Kartierung
Räumliche Abbildung	Fläche			30.08.2019
Anzahl Abschnitte	1			Fläche / Länge [m²/m]
				18078,9156
				Breite (lineare Abb.) [m]

Zeigerwerte der Pflanzenartenliste (Auswertung)

Standort	Belichtung	halbsonnig	7,1
Boden	Feuchte	mäßig trocken und wechsellustig	4
	Stickstoff (N)	stickstoffarm	2,8
	Reaktion	sauer	2,8
Vegetation	Mahdverträglichkeit	mäßig schnittverträglich (erster Schnitt nicht vor 1. Juli)	4,6
Zeigerwerte	Futterwert	sehr geringwertiges Futter	2,4
	Wechselfeuchteanzeiger		3
	Giftpflanzen		0
	Überschw.anzeiger		0

Pflanzenartenliste

Gruppe / Pflanzenart	MS	M	W	Vs	St	PA	Ph	Sz	VS	V	G	cf	§	Rote Liste			
														HH	ND	SH	D
Tracheobionta (Gefäßpflanzen)																	
Agrostis capillaris (Rotes Straußgras)	7	h		-	-						-						
Aira praecox (Frühe Haferschmiele)	7	h		-	-								2		V	V	
Artemisia vulgaris (Gewöhnlicher Beifuß)	7	w		-	-												
Betula pendula (Hänge-Birke)	7	z		-	-												
Calluna vulgaris (Besenheide)	7	z		-	-								3		V		
Carex pilulifera (Pillen-Segge)	7	h		-	-												
Cerastium holosteoides (Gewöhnliches Hornkraut)	7	w		-	-												
Cerastium semidecandrum (Fünfmänniges Hornkraut)	7	w		-	-												
Crataegus monogyna (Eingrifflicher Weißdorn)	7	w		-	-												
Crepis capillaris (Grüner Pippau)	7	w		-	-												
Crepis tectorum (Dach-Pippau)	7	w		-	-								3		3		
Danthonia decumbens (Dreizahn)	7	w		-	-								2		3	V	
Deschampsia flexuosa (Draht-Schmiele)	7	h		-	-												
Digitalis purpurea (Roter Fingerhut)	7	w		-	-												
Epilobium ciliatum (Drüsiges Weidenröschen)	7	w		-	-												
Erigeron canadensis (Kanadisches Berufkraut)	7	w		-	-												
Festuca ovina (Schaf-Schwingel)	7	z		-	-								V		V	V	
Fragaria vesca (Wald-Erdbeere)	7	w		-	-								3				
Galium album (Weißes Labkraut)	7	w		-	-												
Galium saxatile (Harzer Labkraut)	7	z		-	-								3				
Gnaphalium sylvaticum (Wald-Ruhrkraut)	7	w		-	-								3				
Hypochaeris radicata (Gewöhnliches Ferkelkraut)	7	w		-	-												
Juncus squarrosus (Sparrige Binse)	7	w		-	-								1		3	V	
Molinia caerulea (Blaues Pfeifengras)	7	w		-	-												
Myosotis arvensis (Acker-vergissmeinnicht)	7	w		-	-												
Myosotis ramosissima (Hügel-vergissmeinnicht)	7	w		-	-								2		V		
Nardus stricta (Borstgras)	7	w		-	-								2		3	V	
Pinus sylvestris (Wald-Kiefer)	7	z		-	-												
Plantago lanceolata (Spitz-Wegerich)	7	w		-	-												
Quercus robur (Stiel-Eiche)	7	w		K1	-												
Quercus robur (Stiel-Eiche)	7	z		-	-												
Rubus idaeus (Himbeere)	7	w		-	-												

Erhebungsbogen

B

Projekt	Biotopkartierung Hamburg	Interne Nr.	136417
		DK5 DK5-GK	7048
		DK5 - Name	Lemsahl-Mellingstedt-West
Handlungsbedarf	Nein	Biotop-Nr. alt	323
Bearbeitung	BRA	Kartierung	30.08.2019
Räumliche Abbildung	Fläche	Fläche / Länge [m²/m]	18078,9156
Anzahl Abschnitte	1	Breite (lineare Abb.) [m]	

Pflanzenartenliste

Gruppe / Pflanzenart	MS	M	W	Vs	St	PA	Ph	Sz	VS	V	G	cf	§	Rote Liste			
														HH	ND	SH	D
Rumex acetosella (Kleiner Sauerampfer)	7	h		-	-						-						
Salix caprea (Sal-Weide)	7	w		-	-						-						
Sambucus nigra (Schwarzer Holunder)	7	w		-	-						-						
Senecio inaequidens (Schmalblättriges Greiskraut)	7	w		-	-						-						
Sorbus aucuparia (Eberesche)	7	w		-	-						-						
Stellaria graminea (Gras-Sternmiere)	7	w		-	-						-						
Veronica arvensis (Feld-Ehrenpreis)	7	w		-	-						-						
Viola canina (Hunds-Veilchen)	7	w		-	-						-				1	3	V
Anzahl Rote Liste Arten														12	9	6	
Anzahl Arten														39			

MS: Mengensystem; M: Mengenangabe, W: Bewertung der Art (FFH-Monitoring), Vs: Vegetationsschicht, St: Status, PA: Autor Phänologie; Ph: Phänologie, Sz: Soziabilität, VS: Vitalitätssystem; V: Vitalität, G: Geschlecht, cf: unsichere Bestimmung, §: Schutz nach BNatSchG, HH: Rote Liste Hamburg, Nds: Rote Liste Niedersachsen, SH: Rote Liste Schleswig-Holstein, D: Rote Liste Deutschland

Teilflächenbeschreibung

Teilflächentyp		Teilflächen-Nr.	2
Biotoptyp	Trockener Borstgrasrasen (2018)	Biotoptyp	TNT
- Zusatz		- gesetzl. Grundl.	§ 30 (2) 3.3
FFH-LRT		FFH-LRT	
Beschreibung		Entw.potential LRT	
		Hauptfläche	
		Flächenanteil	30 %
		FFH-Unters.Fläche	Nein
		Saatgutfläche	Nein