

# Erhebungsbogen

**B**

|                            |                          |                                         |                           |
|----------------------------|--------------------------|-----------------------------------------|---------------------------|
| <b>Projekt</b>             | Biotopkartierung Hamburg | <b>Interne Nr.</b>                      | 136377                    |
|                            |                          | <b>DK5   DK5-GK</b>                     | <b>7048</b>               |
|                            |                          | <b>DK5 - Name</b>                       | Lemsahl-Mellingstedt-West |
| <b>Handlungsbedarf</b>     | Nein                     | <b>Biotop-Nr.   alt</b>                 | <b>285</b>                |
| <b>Bearbeitung</b>         | BRA                      | <b>Kartierung</b>                       | 27.08.2019                |
| <b>Räumliche Abbildung</b> | Fläche                   | <b>Fläche / Länge [m<sup>2</sup>/m]</b> | 9850,6772                 |
| <b>Anzahl Abschnitte</b>   | 2                        | <b>Breite (lineare Abb.) [m]</b>        |                           |

**Gesetzlicher Schutz**    kein gesetzl. Schutz **kein gesetzlich geschütztes Biotop**    **Schutz nur teilweise**    **Nein**

|                           |   |                                                                                                          |
|---------------------------|---|----------------------------------------------------------------------------------------------------------|
| <b>Gesamtbewertung</b>    | 6 | Wertvoll                                                                                                 |
| – <b>Alter</b>            | 7 | Biotop hohen Alters, 100 bis 200 Jahre                                                                   |
| – <b>Belastungsgrad</b>   | 6 | Flächenhaft geringe oder örtlich stärkere oder Vorbelastung mit deutlichem Einfluß                       |
| – <b>Ökolog. Funktion</b> | 6 | Hohe Bedeutung in einem Biotopkomplex, für den lokalen Biotopverbund oder als Puffer                     |
| – <b>Seltenheit</b>       | 6 | Seltener Biotoptyp, ohne seltene oder bedrohte Pflges., ungesättigtes Artenspektrum, reliktsche RL-Arten |

## Bestandsbeschreibung

Pioniergehölze am Rand des Golfplatzes, die vermutlich größtenteils spontan entstanden sind. Dem teilweise mageren Untergrund entsprechend gibt es größere Anteile von Espe, die Stammdicken um bis zu 40 cm erreicht und Wuchshöhen um knapp 20 m, in feuchteren Teilbereichen auch etwas Schwarzerle, die etwas geringere Stammdurchmesser und Höhen erreicht. Am Boden ist die Strauchschicht gegenwärtig noch mäßig ausgebildet, es gibt Jungwuchs von den Bäumen, etwas Weißdorn und in den Randbereichen - auch im Inneren - etwas größere Bestände von Himbeere. Im Inneren verläuft z.T. ein ehemaliger Graben, der jedoch sehr weit ausgetrocknet und verlandet ist und nur noch flach im Gelände erkennbar, ohne größere Funktionen. In belichteten Bereichen geht die Saumvegetation in Brennesselfluren über. Teilweise ist anhand der Gräser erkennbar, dass der Wald noch verhältnismäßig jung ist und aus ähnlichen Brachflächen hervorgegangen ist wie die benachbarten Flächen. Die Gehölze sind durch abgelagerten Astschnitt und Totholz relativ strukturreich.

Da der Biotop nicht mit landwirtschaftlichen Nutzflächen im Kontakt steht besteht kein Schutz gemäß § 30 BNatSchG in Verbindung mit § 14 HmbBNatSchAG

## Vorkommen an Biotoptypen

| 1 | TF     | Typ                                          | HF | F.Anteil           |
|---|--------|----------------------------------------------|----|--------------------|
| 2 | BTYP   | Biotoptyp                                    |    | - gesetzl. Grundl. |
| 3 | Zusatz | Zusatz zum Biotoptypen                       |    |                    |
| 4 | LRT    | Lebensraumtyp                                |    |                    |
| 1 | 1      |                                              | Ja | 100 %              |
| 2 | HGM    | Naturnahes Gehölz mittlerer Standorte (2018) |    | (§ 14 (2) 2.3)     |

## Räumliche Lage

|                           |                                                                                                     |                                              |                                                    |
|---------------------------|-----------------------------------------------------------------------------------------------------|----------------------------------------------|----------------------------------------------------|
| <b>Lagebeschreibung</b>   | Nordwestlich des Golfplatzes, südlich Eichelhäherkamp, östlich der Mellingbek                       |                                              |                                                    |
| <b>Nachbarnutzung/en</b>  | Sukzessionsflächen, Golfplatz                                                                       |                                              |                                                    |
| <b>Rechtswert (X)</b>     | 571238                                                                                              | <b>Hochwert (Y)</b>                          | 5948410                                            |
| <b>Bezirk</b>             | Wandsbek                                                                                            | <b>Naturraum</b>                             | Alstertal (696.02)                                 |
| <b>Stadtteil (OT-Nr.)</b> | Lemsahl-Mellingstedt (521)                                                                          | <b>Gemarkung</b>                             | Lemsahl-Mellingstedt (533)                         |
| <b>Digitaler Grünplan</b> | <input type="checkbox"/> <b>Hafengesamtgebiet</b>                                                   | <input type="checkbox"/> <b>Ramsargebiet</b> | <input type="checkbox"/> <b>EG-Vogelschutzgeb.</b> |
| <b>Ausgleichsflächen</b>  | <input checked="" type="checkbox"/> <b>Biosphärenreservat</b>                                       | <input type="checkbox"/> <b>Nationalpark</b> | <input type="checkbox"/>                           |
| <b>NSG / ND / LSG</b>     | LSG Duvenstedt, Bergstedt, Lemsahl-Mellingstedt, Volksdorf und Rahlstedt [ HH-2009 / Anteil: 100% ] |                                              |                                                    |
| <b>FFH-GEBIET</b>         |                                                                                                     |                                              |                                                    |
| <b>Wasserschutzgebiet</b> |                                                                                                     |                                              |                                                    |

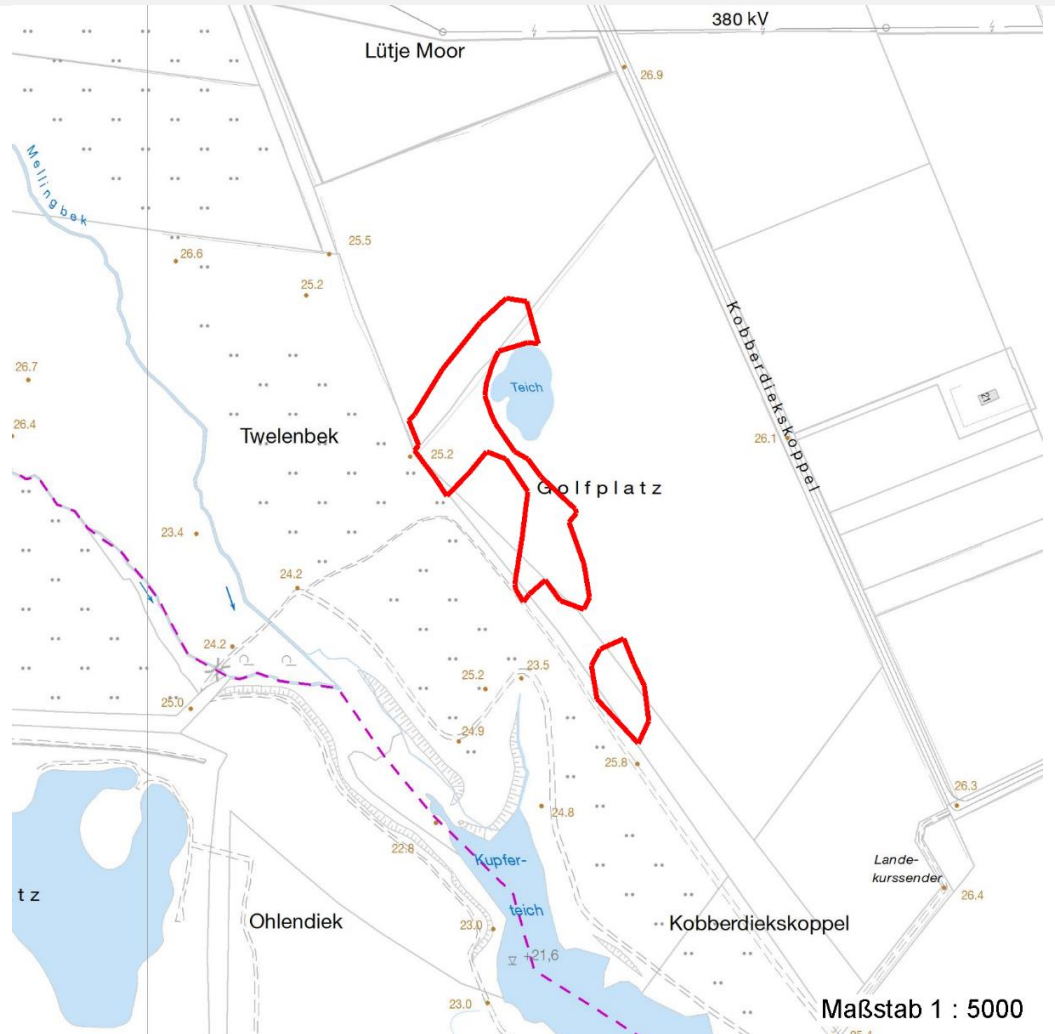
# Erhebungsbogen

**B**

|                            |                          |              |                         |                                         |
|----------------------------|--------------------------|--------------|-------------------------|-----------------------------------------|
| <b>Projekt</b>             | Biotopkartierung Hamburg |              | <b>Interne Nr.</b>      | 136377                                  |
|                            |                          |              | <b>DK5   DK5-GK</b>     | <b>7048</b>                             |
|                            |                          |              | <b>DK5 - Name</b>       | Lemsahl-Mellingstedt-West               |
| <b>Handlungsbedarf</b>     | Nein                     |              | <b>Biotop-Nr.   alt</b> | <b>285</b>                              |
| <b>Bearbeitung</b>         | BRA                      | <b>Kopie</b> | Nein                    | <b>Kartierung</b>                       |
| <b>Räumliche Abbildung</b> | Fläche                   |              |                         | 27.08.2019                              |
| <b>Anzahl Abschnitte</b>   | 2                        |              |                         | <b>Fläche / Länge [m<sup>2</sup>/m]</b> |
|                            |                          |              |                         | 9850,6772                               |
|                            |                          |              |                         | <b>Breite (lineare Abb.) [m]</b>        |

## Räumliche Lage

### Karte



## Weitere Erhebungsbögen

| Interne Nr. | Interne Nr. Zuordnung | DK5  | Biotop-Nr. | Kartierung | Zuordnung | DK5 (GK) | Biotop-Nr. (alt) |
|-------------|-----------------------|------|------------|------------|-----------|----------|------------------|
| 136377      | 45027                 | 7048 | 78         | 16.06.2011 | /         | 7050     | 97               |
| 136377      | 45017                 | 7048 | 79         | 16.06.2011 | /         | 7050     | 98               |
| 136377      | 44954                 | 7048 | 80         | 16.06.2011 | /         | 7050     | 99               |
| 136377      | 44787                 | 7048 | 85         | 16.06.2011 | /         | 7050     | 104              |
| 136377      | 44749                 | 7048 | 130        | 02.09.2011 | /         | 7050     | 10011            |

Zuordnung: N = nachfolgende Kartierung, K = weitere Kartierungen (zeitlich vorher oder nachher)

## Foto

| Interne Nr. | Index | Dateiname             | Aufnahmerichtung |
|-------------|-------|-----------------------|------------------|
| 74014       | 0     | 7048_285_270819_1.JPG |                  |
| 74015       | 0     | 7048_285_270819_3.JPG |                  |
| 74016       | 0     | 7048_285_270819_2.JPG |                  |

# Erhebungsbogen

**B**

|                            |                          |                                         |                           |
|----------------------------|--------------------------|-----------------------------------------|---------------------------|
| <b>Projekt</b>             | Biotopkartierung Hamburg | <b>Interne Nr.</b>                      | 136377                    |
|                            |                          | <b>DK5   DK5-GK</b>                     | <b>7048</b>               |
|                            |                          | <b>DK5 - Name</b>                       | Lemsahl-Mellingstedt-West |
| <b>Handlungsbedarf</b>     | Nein                     | <b>Biotop-Nr.   alt</b>                 | <b>285</b>                |
| <b>Bearbeitung</b>         | BRA                      | <b>Kartierung</b>                       | 27.08.2019                |
| <b>Räumliche Abbildung</b> | Fläche                   | <b>Fläche / Länge [m<sup>2</sup>/m]</b> | 9850,6772                 |
| <b>Anzahl Abschnitte</b>   | 2                        | <b>Breite (lineare Abb.) [m]</b>        |                           |

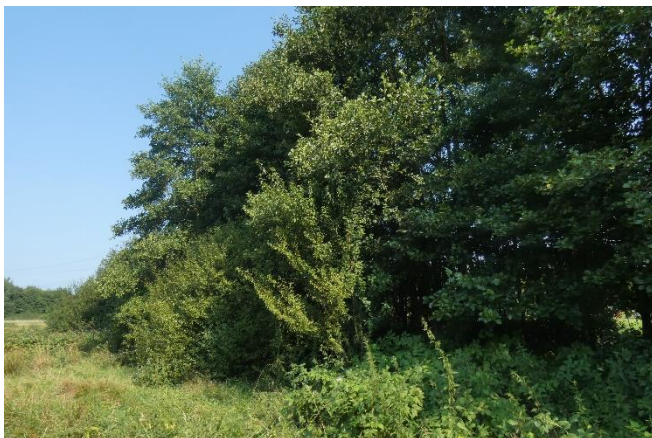
## Weitere Angaben

| Merkmal                          | Wert                                                                                                                       |
|----------------------------------|----------------------------------------------------------------------------------------------------------------------------|
| <b>Auswertung</b>                |                                                                                                                            |
| Gefährdung/ Einflüsse            | Keine.                                                                                                                     |
| Wertgesichtspunkte               | Natürliche Entwicklung, wertvoller Biotopkomplex im Zusammenhang mit benachbarten Sukzessionsflächen.                      |
| zoologisch bedeutsame Strukturen | Dichte Gehölzstruktur<br>Totholz                                                                                           |
| Bedeutung für Tiergruppe         | Amphibien, Überwinterungsbiotop<br>Vögel<br>Amphibien, Sommerquartiere<br>Insekten, allgemein<br>Großsäuger<br>Kleinsäuger |
| Maßnahmen                        | Weiter der Sukzession überlassen, keine weiteren Maßnahmen.                                                                |

## Foto

**Fotodatei** 7048\_285\_270819\_1.JPG

**Bildbeschreibung**  
**Aufnahmerichtung**



**Fotodatei** 7048\_285\_270819\_2.JPG

**Bildbeschreibung**  
**Aufnahmerichtung**

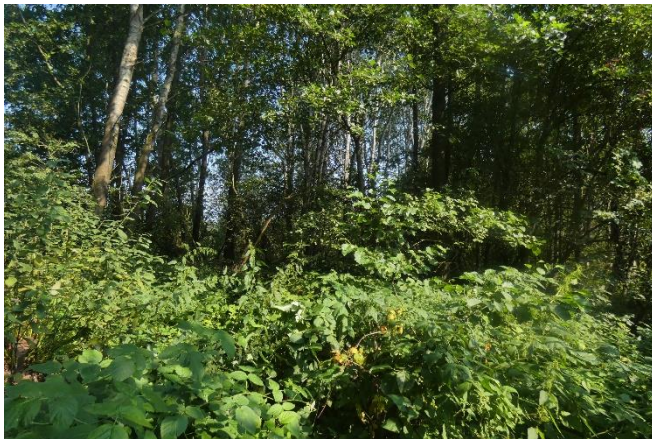


|                            |                          |                                         |                           |
|----------------------------|--------------------------|-----------------------------------------|---------------------------|
| <b>Projekt</b>             | Biotopkartierung Hamburg | <b>Interne Nr.</b>                      | 136377                    |
|                            |                          | <b>DK5   DK5-GK</b>                     | <b>7048</b>               |
|                            |                          | <b>DK5 - Name</b>                       | Lemsahl-Mellingstedt-West |
| <b>Handlungsbedarf</b>     | Nein                     | <b>Biotop-Nr.   alt</b>                 | <b>285</b>                |
| <b>Bearbeitung</b>         | BRA                      | <b>Kartierung</b>                       | 27.08.2019                |
| <b>Räumliche Abbildung</b> | Fläche                   | <b>Fläche / Länge [m<sup>2</sup>/m]</b> | 9850,6772                 |
| <b>Anzahl Abschnitte</b>   | 2                        | <b>Breite (lineare Abb.) [m]</b>        |                           |

Foto

**Fotodatei** 7048\_285\_270819\_3.JPG  
**Bildbeschreibung**  
**Aufnahmerichtung**

**Fotodatei**  
**Bildbeschreibung**  
**Aufnahmerichtung**



Teilflächenbeschreibung

|                       |                                              |                           |                |
|-----------------------|----------------------------------------------|---------------------------|----------------|
| <b>Teilflächentyp</b> |                                              | <b>Teilflächen-Nr.</b>    | 1              |
| <b>Biotoptyp</b>      | Naturnahes Gehölz mittlerer Standorte (2018) | <b>Biotoptyp</b>          | HGM            |
| - Zusatz              |                                              | - gesetzl. Grundl.        | (§ 14 (2) 2.3) |
| <b>FFH-LRT</b>        |                                              | <b>FFH-LRT</b>            |                |
| <b>Beschreibung</b>   |                                              | <b>Entw.potential LRT</b> |                |
|                       |                                              | <b>Hauptfläche</b>        | Ja             |
|                       |                                              | <b>Flächenanteil</b>      | 100 %          |
|                       |                                              | <b>FFH-Unters.Fläche</b>  | Nein           |
|                       |                                              | <b>Saatgutfläche</b>      | Nein           |

Weitere Angaben

| Merkmal                         | Wert                                                                                                                                                                   |
|---------------------------------|------------------------------------------------------------------------------------------------------------------------------------------------------------------------|
| <b>Boden</b>                    |                                                                                                                                                                        |
| Feuchte                         | 6 - mäßig feucht und wechselfeucht                                                                                                                                     |
| Reaktion                        | 6 - schwach sauer                                                                                                                                                      |
| Stickstoffgehalt                | 6 - mäßig stickstoffarm bis stickstoffreich                                                                                                                            |
| <b>Standort, Relief</b>         |                                                                                                                                                                        |
| Belichtung                      | 6 - halbsonnig bis halbschattig                                                                                                                                        |
| <b>Veg. - Zeigerwerte</b>       |                                                                                                                                                                        |
| Anz. Wechselfeuchtezeiger       | 4                                                                                                                                                                      |
| Anz. Überschwemmungsz.          | 2                                                                                                                                                                      |
| Anz. Magerkeitszeiger (N < 4)   | 3                                                                                                                                                                      |
| Anteil Magerkeitszeiger (N < 4) | 7 %                                                                                                                                                                    |
| <b>Veg. - Soziologie</b>        |                                                                                                                                                                        |
| BfN Schlüssel                   | 19 - Artemisietea (Ausdauernde Stickstoff-Krautfluren)<br>48 - Querc-Fagetea (Reiche Laubwälder und Gebüsche)<br>48.0.01 - Prunetalia (Waldmantel-Gebüsche und Hecken) |

|                            |                          |              |                         |                                         |
|----------------------------|--------------------------|--------------|-------------------------|-----------------------------------------|
| <b>Projekt</b>             | Biotopkartierung Hamburg |              | <b>Interne Nr.</b>      | 136377                                  |
|                            |                          |              | <b>DK5   DK5-GK</b>     | <b>7048</b>                             |
|                            |                          |              | <b>DK5 - Name</b>       | Lemsahl-Mellingstedt-West               |
| <b>Handlungsbedarf</b>     | Nein                     |              | <b>Biotop-Nr.   alt</b> | <b>285</b>                              |
| <b>Bearbeitung</b>         | BRA                      | <b>Kopie</b> | Nein                    | <b>Kartierung</b>                       |
| <b>Räumliche Abbildung</b> | Fläche                   |              |                         | 27.08.2019                              |
| <b>Anzahl Abschnitte</b>   | 2                        |              |                         | <b>Fläche / Länge [m<sup>2</sup>/m]</b> |
|                            |                          |              |                         | 9850,6772                               |
|                            |                          |              |                         | <b>Breite (lineare Abb.) [m]</b>        |

**Zeigerwerte der Pflanzenartenliste (Auswertung)**

|                    |                               |                                                 |     |
|--------------------|-------------------------------|-------------------------------------------------|-----|
| <b>Standort</b>    | <b>Belichtung</b>             | halbsonnig bis halbschattig                     | 6,3 |
| <b>Boden</b>       | <b>Feuchte</b>                | mäßig feucht und wechselfeucht                  | 6,3 |
|                    | <b>Stickstoff (N)</b>         | mäßig stickstoffarm bis stickstoffreich         | 5,9 |
|                    | <b>Reaktion</b>               | schwach sauer                                   | 5,8 |
| <b>Vegetation</b>  | <b>Mahdverträglichkeit</b>    | schnittempfindlich bis mäßig schnittverträglich | 3,9 |
| <b>Zeigerwerte</b> | <b>Futterwert</b>             | geringwertiges Futter                           | 2,7 |
|                    | <b>Wechselfeuchteanzeiger</b> |                                                 | 4   |
|                    | <b>Giftpflanzen</b>           |                                                 | 0   |
|                    | <b>Überschw.anzeiger</b>      |                                                 | 2   |

**Pflanzenartenliste**

| Gruppe / Pflanzenart                          | MS | M | W | Vs | St | PA | Ph | Sz | VS | V | G | cf | § | Rote Liste |    |    |   |  |
|-----------------------------------------------|----|---|---|----|----|----|----|----|----|---|---|----|---|------------|----|----|---|--|
|                                               |    |   |   |    |    |    |    |    |    |   |   |    |   | HH         | ND | SH | D |  |
| <b>Tracheobionta (Gefäßpflanzen)</b>          |    |   |   |    |    |    |    |    |    |   |   |    |   |            |    |    |   |  |
| Agrostis canina (Hunds-Straußgras)            | 7  | w |   | -  | -  |    |    |    |    |   | - |    |   |            | 3  |    | 3 |  |
| Ajuga reptans (Kriechender Günsel)            | 7  | w |   | -  | -  |    |    |    |    |   | - |    |   |            |    |    |   |  |
| Alnus glutinosa (Schwarz-Erle)                | 7  | z |   | -  | -  |    |    |    |    |   | - |    |   |            |    |    |   |  |
| Circaea lutetiana (Gewöhnliches Hexenkraut)   | 7  | w |   | -  | -  |    |    |    |    |   | - |    |   |            |    |    |   |  |
| Cirsium arvense (Acker-Kratzdistel)           | 7  | w |   | -  | -  |    |    |    |    |   | - |    |   |            |    |    |   |  |
| Crataegus monogyna (Eingrifflicher Weißdorn)  | 7  | w |   | -  | -  |    |    |    |    |   | - |    |   |            |    |    |   |  |
| Dactylis glomerata (Wiesen-Knäuelgras)        | 7  | w |   | -  | -  |    |    |    |    |   | - |    |   |            |    |    |   |  |
| Deschampsia cespitosa (Rasen-Schmiele)        | 7  | z |   | -  | -  |    |    |    |    |   | - |    |   |            |    |    |   |  |
| Dryopteris carthusiana (Dorniger Wurmfarne)   | 7  | w |   | -  | -  |    |    |    |    |   | - |    |   |            |    |    |   |  |
| Dryopteris filix-mas (Gewöhnlicher Wurmfarne) | 7  | w |   | -  | -  |    |    |    |    |   | - |    |   |            |    |    |   |  |
| Elymus repens (Gewöhnliche Quecke)            | 7  | z |   | -  | -  |    |    |    |    |   | - |    |   |            |    |    |   |  |
| Galeopsis tetrahit (Gewöhnlicher Hohlzahn)    | 7  | w |   | -  | -  |    |    |    |    |   | - |    |   |            |    |    |   |  |
| Geum urbanum (Echte Nelkenwurz)               | 7  | w |   | -  | -  |    |    |    |    |   | - |    |   |            |    |    |   |  |
| Glechoma hederacea (Gundermann)               | 7  | z |   | -  | -  |    |    |    |    |   | - |    |   |            |    |    |   |  |
| Holcus lanatus (Wolliges Honiggras)           | 7  | w |   | -  | -  |    |    |    |    |   | - |    |   |            |    |    |   |  |
| Juncus effusus (Flatter-Binse)                | 7  | w |   | -  | -  |    |    |    |    |   | - |    |   |            |    |    |   |  |
| Populus tremula (Zitter-Pappel)               | 7  | h |   | -  | -  |    |    |    |    |   | - |    |   |            |    |    |   |  |
| Prunus padus (Echte Traubenkirsche)           | 7  | w |   | -  | -  |    |    |    |    |   | - |    |   |            |    |    |   |  |
| Prunus serotina (Späte Traubenkirsche)        | 7  | w |   | -  | -  |    |    |    |    |   | - |    |   |            |    |    |   |  |
| Quercus robur (Stiel-Eiche)                   | 7  | w |   | -  | -  |    |    |    |    |   | - |    |   |            |    |    |   |  |
| Ranunculus repens (Kriechender Hahnenfuß)     | 7  | w |   | -  | -  |    |    |    |    |   | - |    |   |            |    |    |   |  |
| Ribes rubrum (Rote Johannisbeere)             | 7  | w |   | -  | -  |    |    |    |    |   | - |    |   |            |    |    |   |  |
| Rubus idaeus (Himbeere)                       | 7  | h |   | -  | -  |    |    |    |    |   | - |    |   |            |    |    |   |  |
| Salix cinerea (Grau-Weide)                    | 7  | z |   | -  | -  |    |    |    |    |   | - |    |   |            |    |    |   |  |
| Sambucus nigra (Schwarzer Holunder)           | 7  | w |   | -  | -  |    |    |    |    |   | - |    |   |            |    |    |   |  |
| Urtica dioica (Große Brennnessel)             | 7  | z |   | -  | -  |    |    |    |    |   | - |    |   |            |    |    |   |  |
| Viburnum opulus (Gewöhnlicher Schneeball)     | 7  | w |   | -  | -  |    |    |    |    |   | - |    |   |            |    |    |   |  |

Anzahl Rote Liste Arten 1 1  
Anzahl Arten 27

MS: Mengensystem; M: Mengenangabe, W: Bewertung der Art (FFH-Monitoring), Vs: Vegetationsschicht, St: Status, PA: Autor Phänologie; Ph: Phänologie, Sz: Soziabilität, VS: Vitalitätssystem; V: Vitalität, G: Geschlecht, cf: unsichere Bestimmung, §: Schutz nach BNatSchG, HH: Rote Liste Hamburg, Nds: Rote Liste Niedersachsen, SH: Rote Liste Schleswig-Holstein, D: Rote Liste Deutschland

|                            |                          |                                         |                           |
|----------------------------|--------------------------|-----------------------------------------|---------------------------|
| <b>Projekt</b>             | Biotopkartierung Hamburg | <b>Interne Nr.</b>                      | 136377                    |
|                            |                          | <b>DK5   DK5-GK</b>                     | <b>7048</b>               |
|                            |                          | <b>DK5 - Name</b>                       | Lemsahl-Mellingstedt-West |
| <b>Handlungsbedarf</b>     | Nein                     | <b>Biotop-Nr.   alt</b>                 | <b>285</b>                |
| <b>Bearbeitung</b>         | BRA                      | <b>Kartierung</b>                       | 27.08.2019                |
| <b>Räumliche Abbildung</b> | Fläche                   | <b>Fläche / Länge [m<sup>2</sup>/m]</b> | 9850,6772                 |
| <b>Anzahl Abschnitte</b>   | 2                        | <b>Breite (lineare Abb.) [m]</b>        |                           |
|                            |                          | <b>Kopie</b>                            | Nein                      |