

Erhebungsbogen

B

Projekt	Biotopkartierung Hamburg		Interne Nr.	136335
			DK5 DK5-GK	7048
			DK5 - Name	Lemsahl-Mellingstedt-West
Handlungsbedarf	Nein		Biotop-Nr. alt	270
Bearbeitung	BRA	Kopie	Nein	Kartierung
Räumliche Abbildung	Fläche			26.06.2019
Anzahl Abschnitte	1			Fläche / Länge [m²/m]
				14432,3139
				Breite (lineare Abb.) [m]

Gesetzlicher Schutz	§ 30 (2) 2.5 Binsen- und seggenreiche Nasswiesen	Schutz nur teilweise	Nein
----------------------------	---	-----------------------------	-------------

Gesamtbewertung	6	Wertvoll
– Alter	6	Biotop mittleren Alters, 50 bis 100 Jahre
– Belastungsgrad	5	Flächenhaft mittlere oder örtlich starke Belastung
– Ökolog. Funktion	6	Hohe Bedeutung in einem Biotopkomplex, für den lokalen Biotopverbund oder als Puffer
– Seltenheit	6	Seltener Biotoptyp, ohne seltene oder bedrohte Pflges., ungesättigtes Artenspektrum, reliktsiche RL-Arten

Bestandsbeschreibung

Unterer Teil der Grünlandflächen, die regelmäßig von Pferden beweidet werden, niedrig, offen und reich an Kriechendem Hahnenfuß. Der südliche Teil ist gegenwärtig nicht in die Beweidung integriert, offenbar nur selten beweidet, mit viel Streu am Grund und hochaufgewachsenen, dominanten Beständen aus Flatterbinse. In anderen Teilbereichen mit hohem Anteil an Wiesensegge, Flutrasenarten, Rasenschmiele und kleineren Blühaspekten von Sumpflabkraut, deutlich unternutzt. Die Flächen sind gegliedert durch ein Grüppensystem, das etwas weiter in das Gelände eingeschnitten verläuft, die Flächen entwässert und etwas artenreicher bewachsen ist und teilweise wohl auch gepflegt wird. Insgesamt ist der Standort anmoorig, weich und vermutlich nur schwer betret- und befahrbar.

Vorkommen an Biotoptypen

1	TF	Typ	HF	F.Anteil
2	BTYP	Biotoptyp		- gesetzl. Grundl.
3	Zusatz	Zusatz zum Biotoptypen		
4	LRT	Lebensraumtyp		
1	1		Ja	100 %
2	GNZ	Sonstiges seggen-, binsen- und oder hochstaudenreiches Feuchtgrünland (2018)		§ 30 (2) 2.5

Räumliche Lage

Lagebeschreibung	Westlich des Reiterhofes am Weg Am Moor, östlich der vernässten Flächen des Moores		
Nachbarnutzung/en	Weitere Grünlandflächen, häufig mit Pferdebeweidung, im Westen Naßwiesen und Übergänge zu den Moorflächen		
Rechtswert (X)	570651	Hochwert (Y)	5949192
Bezirk	Wandsbek	Naturraum	Alstertal (696.02)
Stadtteil (OT-Nr.)	Lemsahl-Mellingstedt (521)	Gemarkung	Lemsahl-Mellingstedt (533)
Digitaler Grünplan	<input type="checkbox"/> Hafengesamtgebiet	<input type="checkbox"/> Ramsargebiet	<input type="checkbox"/> EG-Vogelschutzgeb.
Ausgleichsflächen	<input type="checkbox"/> Biosphärenreservat	<input type="checkbox"/> Nationalpark	<input type="checkbox"/>
NSG / ND / LSG	NSG Wittmoor [HH-504 / Anteil: 100%]		
FFH-GEBIET	Wittmoor [DE 2226-307 / Anteil: < 1%]		
Wasserschutzgebiet			

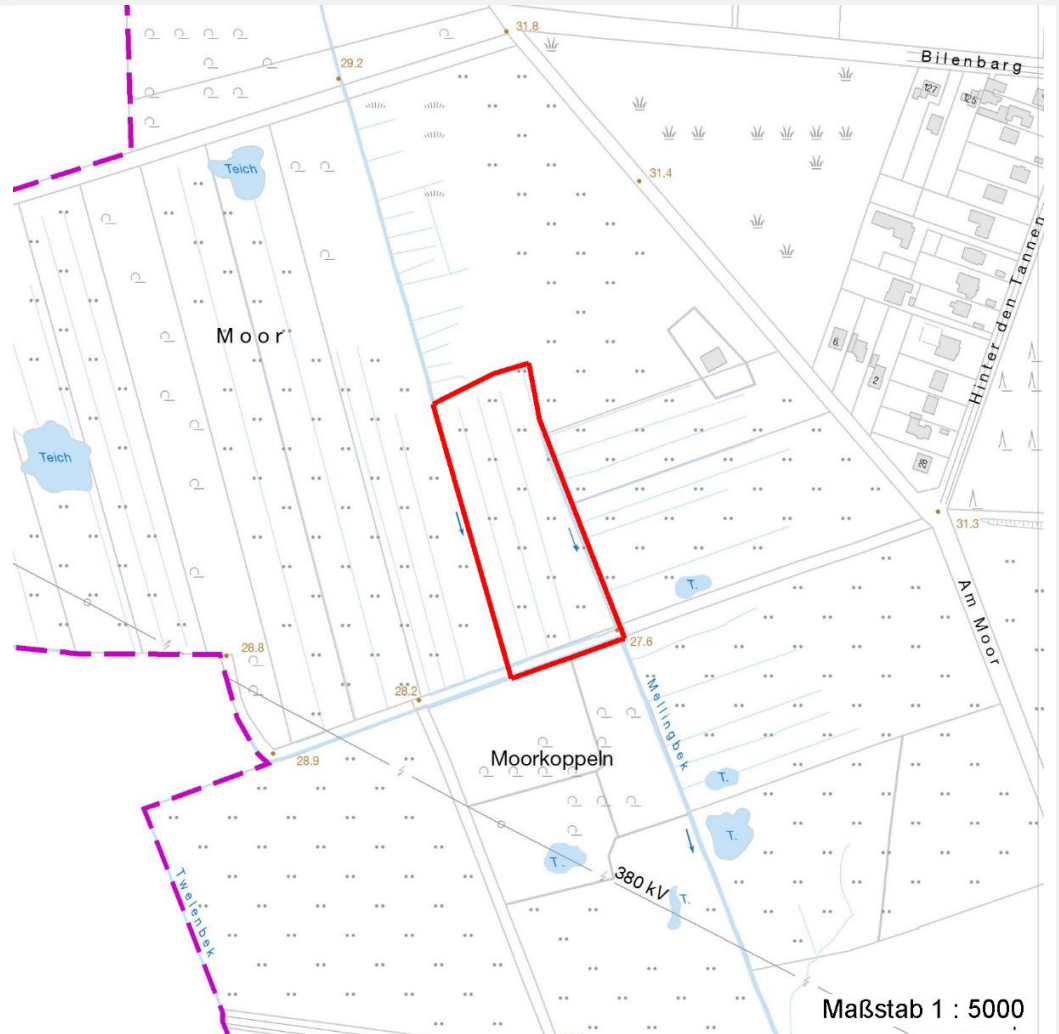
Erhebungsbogen

B

Projekt	Biotopkartierung Hamburg	Interne Nr.	136335
		DK5 DK5-GK	7048
		DK5 - Name	Lemsahl-Mellingstedt-West
Handlungsbedarf	Nein	Biotop-Nr. alt	270
Bearbeitung	BRA	Kartierung	26.06.2019
Räumliche Abbildung	Fläche	Fläche / Länge [m²/m]	14432,3139
Anzahl Abschnitte	1	Breite (lineare Abb.) [m]	

Räumliche Lage

Karte



Weitere Erhebungsbögen

Interne Nr.	Interne Nr. Zuordnung	DK5	Biotop-Nr.	Kartierung	Zuordnung	DK5 (GK)	Biotop-Nr. (alt)
136335	44769	7048	168	20.05.2011	<	7050	10062

Zuordnung: N = nachfolgende Kartierung, K = weitere Kartierungen (zeitlich vorher oder nachher)

Foto

Interne Nr.	Index	Dateiname	Aufnahmerichtung
73910	0	7048_270_260619_1.JPG	
73911	0	7048_270_260619_2.JPG	
73912	0	7048_270_260619_5.JPG	
73913	0	7048_270_260619_4.JPG	
73914	0	7048_270_260619_3.JPG	

Projekt	Biotopkartierung Hamburg	Interne Nr.	136335
		DK5 DK5-GK	7048
		DK5 - Name	Lemsahl-Mellingstedt-West
Handlungsbedarf	Nein	Biotop-Nr. alt	270
Bearbeitung	BRA	Kartierung	26.06.2019
Räumliche Abbildung	Fläche	Fläche / Länge [m²/m]	14432,3139
Anzahl Abschnitte	1	Breite (lineare Abb.) [m]	

Weitere Angaben

Merkmal	Wert
Auswertung	
Gefährdung/ Einflüsse	Die Beweidung führt hier zu einer deutlichen Verarmung der Flächen, die Grünlandentwertung ist bereits weit vorangeschritten. es werden Rasenschmiele und Flatterbinse gefördert. Das Grabenaushubmaterial ist nicht eingearbeitet worden, so dass der Bestand z.T. stark verfilzt und sehr uneben ist am Boden, eine Nutzung dürfte aktuell sehr schwierig sein.
Wertgesichtspunkte	Es ist noch ein deutlich moortypisches Arteninventar erhalten, das gut entwicklungsfähig wäre.
Maßnahmen	Die Flächen sollten nach Möglichkeit geregelt als Mähwiese genutzt werden, sie sind für eine Beweidung nicht geeignet. Dabei dürfte langfristige eine einschürige, späte Wiesenutzung ausreichend sein. Aktuell sollten jedoch mehrere, teils frühe Pflegeschnitte erfolgen, damit ein wiesentypischer Bestand erst entstehen kann und die Bestände aus Flatterbinse und Rasenschmiele reduziert werden.

Foto

Fotodatei 7048_270_260619_1.JPG
Bildbeschreibung
Aufnahmerichtung



Fotodatei 7048_270_260619_2.JPG
Bildbeschreibung
Aufnahmerichtung



Erhebungsbogen

B

Projekt	Biotopkartierung Hamburg	Interne Nr.	136335
		DK5 DK5-GK	7048
		DK5 - Name	Lemsahl-Mellingstedt-West
Handlungsbedarf	Nein	Biotop-Nr. alt	270
Bearbeitung	BRA	Kartierung	26.06.2019
Räumliche Abbildung	Fläche	Fläche / Länge [m²/m]	14432,3139
Anzahl Abschnitte	1	Breite (lineare Abb.) [m]	

Foto

Fotodatei 7048_270_260619_3.JPG

Bildbeschreibung
Aufnahmerichtung



Fotodatei 7048_270_260619_4.JPG

Bildbeschreibung
Aufnahmerichtung



Teilflächenbeschreibung

Teilflächentyp		Teilflächen-Nr.	1
Biotoptyp	Sonstiges seggen-, binsen- und oder hochstaudenreiches Feuchtgrünland (2018)	Biotoptyp	GNZ
- Zusatz		- gesetzl. Grundl.	§ 30 (2) 2.5
FFH-LRT		FFH-LRT	
Beschreibung		Entw.potential LRT	
		Hauptfläche	Ja
		Flächenanteil	100 %
		FFH-Unters.Fläche	Nein
		Saatgutfläche	Nein

Projekt	Biotopkartierung Hamburg		Interne Nr.	136335
			DK5 DK5-GK	7048
			DK5 - Name	Lemsahl-Mellingstedt-West
Handlungsbedarf	Nein		Biotop-Nr. alt	270
Bearbeitung	BRA	Kopie	Nein	Kartierung
Räumliche Abbildung	Fläche			26.06.2019
Anzahl Abschnitte	1			Fläche / Länge [m²/m]
				14432,3139
				Breite (lineare Abb.) [m]

Weitere Angaben

Merkmal	Wert
Boden	
Feuchte	8 - naß
Reaktion	4 - mäßig sauer bis sauer
Stickstoffgehalt	4 - mäßig bis stickstoffarm
Standort, Relief	
Belichtung	8 - sonnig
Veg. - Zeigerwerte	
Mahdverträglichkeit	5 - mäßig schnittverträglich (erster Schnitt nicht vor 1. Juli)
Futterwert	3 - geringwertiges Futter
Anz. Giftpflanzen	1
Anz. Wechselfeuchtezeiger	5
Anz. Überschwemmungsz.	4
Anz. Magerkeitszeiger (N < 4)	8
Anteil Magerkeitszeiger (N < 4)	29 %
Veg. - Soziologie	
BfN Schlüssel	27.0.01 - Phragmitetalia (Röhrichte und Großseggenrieder) 29 - Scheuchzerio-Caricetea fuscae (Kleinseggen-Zwischenmoore und -Sumpfrasen) 30.0.01 - Molinietalia caeruleae (Feuchtwiesen)

Zeigerwerte der Pflanzenartenliste (Auswertung)

Standort	Belichtung	sonnig	7,6
Boden	Feuchte	naß	7,6
	Stickstoff (N)	mäßig bis stickstoffarm	4,3
	Reaktion	mäßig sauer bis sauer	4,5
Vegetation	Mahdverträglichkeit	mäßig schnittverträglich (erster Schnitt nicht vor 1. Juli)	5,4
Zeigerwerte	Futterwert	geringwertiges Futter	3,3
	Wechselfeuchteanzeiger		5
	Giftpflanzen		1
	Überschw.anzeiger		4

Pflanzenartenliste

Gruppe / Pflanzenart	MS	M	W	Vs	St	PA	Ph	Sz	VS	V	G	cf	Rote Liste				
													§	HH	ND	SH	D
Tracheobionta (Gefäßpflanzen)																	
Agrostis canina (Hunds-Straußgras)	7	w	-	-							-			3		3	
Agrostis capillaris (Rotes Straußgras)	7	w	-	-							-						
Agrostis stolonifera (Ausläufer-Straußgras)	7	h	-	-							-						
Anthoxanthum odoratum (Gewöhnliches Ruchgras)	7	z	-	-							-						
Carex canescens (Graue Segge)	7	w	-	-							-			3		V	
Carex echinata (Stern-Segge)	7	w	-	-							-			2		2	
Carex leporina (Hasenfuß-Segge)	7	z	-	-							-						
Carex nigra (Wiesen-Segge)	7	h	-	-							-			V		V	
Carex x elytroides (Bastard-Segge)	7	h	-	-							-					V	D

Projekt	Biotopkartierung Hamburg		Interne Nr.	136335
			DK5 DK5-GK	7048
			DK5 - Name	Lemsahl-Mellingstedt-West
Handlungsbedarf	Nein		Biotop-Nr. alt	270
Bearbeitung	BRA	Kopie	Kartierung	26.06.2019
Räumliche Abbildung	Fläche	Nein	Fläche / Länge [m²/m]	14432,3139
Anzahl Abschnitte	1		Breite (lineare Abb.) [m]	

Pflanzenartenliste

Gruppe / Pflanzenart	MS	M	W	Vs	St	PA	Ph	Sz	VS	V	G	cf	§	Rote Liste				
														HH	ND	SH	D	
Eleocharis palustris (Gewöhnliche Sumpfsimse)	7	z		-	-						-							
Epilobium ciliatum (Drüsiges Weidenröschen)	7	w		-	-						-							
Epilobium palustre (Sumpf-Weidenröschen)	7	w		-	-						-			V			V	
Galium palustre (Sumpf-Labkraut)	7	z		-	-						-							
Glyceria fluitans (Flutender Schwaden)	7	h		-	-						-							
Holcus lanatus (Wolliges Honiggras)	7	z		-	-						-							
Juncus effusus (Flatter-Binse)	7	h		-	-						-							
Lotus pedunculatus (Sumpf-Hornklee)	7	h		-	-						-						V	
Myosotis laxa (Rasen-vergissmeinnicht)	7	w		-	-						-			D			3	
Ranunculus acris (Scharfer Hahnenfuß)	7	z		-	-						-							
Ranunculus flammula (Brennender Hahnenfuß)	7	z		-	-						-						V	
Scutellaria galericulata (Sumpf-Helmkraut)	7	w		-	-						-							
Stellaria alsine (Bach-Sternmiere)	7	w		-	-						-			3				
Trifolium repens (Weiß-Klee)	7	h		-	-						-							
Bryophyta (Moose)																		
Sphagnum spec. (Torfmoos)	7	w		-	-						-							
														Anzahl Rote Liste Arten		7	8	2
														Anzahl Arten		24		

MS: Mengensystem; M: Mengenangabe, W: Bewertung der Art (FFH-Monitoring), Vs: Vegetationsschicht, St: Status, PA: Autor Phänologie; Ph: Phänologie, Sz: Soziabilität, VS: Vitalitätssystem; V: Vitalität, G: Geschlecht, cf: unsichere Bestimmung, §: Schutz nach BNatSchG, HH: Rote Liste Hamburg, Nds: Rote Liste Niedersachsen, SH: Rote Liste Schleswig-Holstein, D: Rote Liste Deutschland