

Erhebungsbogen

B

Projekt	Biotopkartierung Hamburg	Interne Nr.	136319
		DK5 DK5-GK	7048
		DK5 - Name	Lemsaahl-Mellingstedt-West
Handlungsbedarf	Nein	Biotop-Nr. alt	254
Bearbeitung	BRA	Kartierung	07.06.2019
Räumliche Abbildung	Fläche	Fläche / Länge [m²/m]	12403,5154
Anzahl Abschnitte	1	Breite (lineare Abb.) [m]	

Gesetzlicher Schutz	§ 30 (2) 2.5 Binsen- und seggenreiche Nasswiesen	Schutz nur teilweise	Ja
----------------------------	--	-----------------------------	----

Gesamtbewertung	6	Wertvoll
- Alter	7	Biotop hohen Alters, 100 bis 200 Jahre
- Belastungsgrad	5	Flächenhaft mittlere oder örtlich starke Belastung
- Ökolog. Funktion	6	Hohe Bedeutung in einem Biotopkomplex, für den lokalen Biotopverbund oder als Puffer
- Seltenheit	5	Seltener Biotoptyp, floristisch stark verarmt, ohne seltener Pflges. od. verbr. artenreicher Biotoptyp

Bestandsbeschreibung

Zum größten Teil beweidetes, eventuell zeitweilig auch gemähtes Grünland mit nur mäßiger Verunkrautung. Mit noch erkennbarem Beet-Graben-Relief und etwas anmoorigem, dunklem, aber auch sandigem Untergrund. Mit größtenteils mesophiler, aber von Feuchtsorten durchsetzter Vegetation der Weideflächen. Mit hohen Anteilen von Gewöhnlichem Rispengras, v.a. Kriechendem Hahnenfuß, der eine Zuordnung zu den Flutrasen erlauben würde. Insgesamt handelt es sich um altes, nicht umgebrochenes Grünland mit einer mäßig günstig ausgeprägten Artenvielfalt. Im Frühjahr gab es einen Aspekt aus Wiesenschaumkraut, aktuell auch von Kriechendem Hahnenfuß und Gänseblümchen. Das Gelände fällt vom Eingangsbereich im Südwesten nach Norden um ca. 1,5 m ab, am Nordrand werden anmoorige Bereiche berührt, in denen - zumindest auf kleineren Teilflächen - artenreiche Flutrasen ausgebildet sind, die gesetzlich geschützt sind. Im Südosten ist ein kleiner Pappelwald innerhalb der Fläche entwickelt mit Stammdicken um 10 bis 20 cm, der in die Beweidung integriert ist. Im Norden gibt es einzelne Schwarzerlen, die ebenfalls in der Weidefläche stehen.

Vorkommen an Biototypen

1	TF	Typ	HF	F.Anteil
2	BTYP	Biototyp	- gesetzl. Grundl.	
3	Zusatz	Zusatz zum Biototypen		
4	LRT	Lebensraumtyp		
1	1		Ja	75 %
2	GMZ	Sonstiges mesophiles Grünland (2018)		
1	2			25 %
2	GFF	Flutrasen (2018)		§ 30 (2) 2.5

Räumliche Lage

Lagebeschreibung	Südlich Poppenbüttler Graben, nördlich Kupferteichweg		
Nachbarnutzung/en	Im Norden liegt der Poppenbüttler Graben, anschließend weitere Grünlandflächen, im Westen und Osten schließen sich hinter Hecken ebenfalls weitere Grünlandflächen an, im Süden die Bebauung am Kupferteichweg		
Rechtswert (X)	570640	Hochwert (Y)	5948298
Bezirk	Wandsbek	Naturraum	Geestplatten westlich der Alster (696.01)
Stadtteil (OT-Nr.)	Poppenbüttel (519)	Gemarkung	Poppenbüttel (532)
Digitaler Grünplan	<input type="checkbox"/> Hafengesamtgebiet	<input type="checkbox"/> Ramsargebiet	<input type="checkbox"/> EG-Vogelschutzgeb.
Ausgleichsflächen NSG / ND / LSG	<input type="checkbox"/> Biosphärenreservat	<input type="checkbox"/> Nationalpark	<input type="checkbox"/>
FFH-GEBIET	LSG Hummelsbütteler Feldmark/Alstertal [HH-2047 / Anteil: 96%]		
Wasserschutzgebiet			

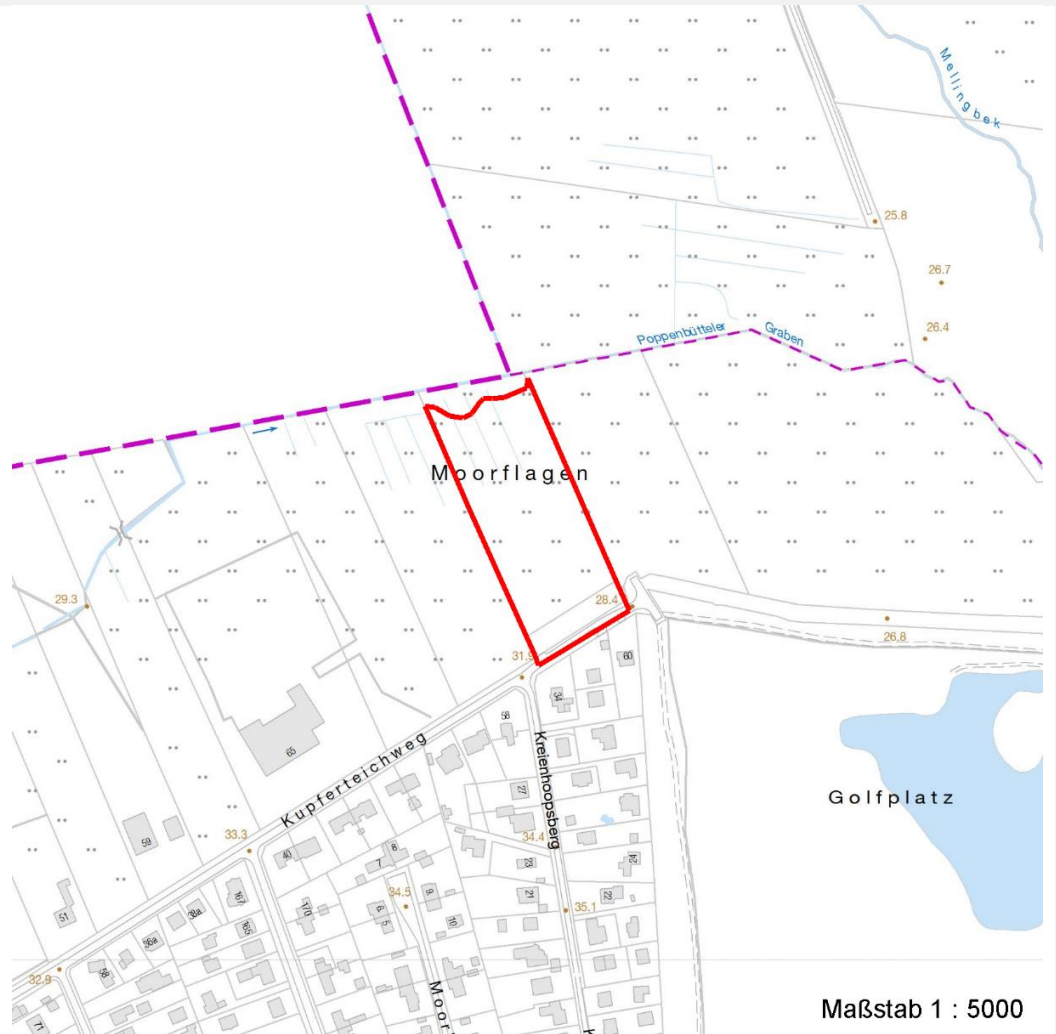
Erhebungsbogen

B

Projekt	Biotopkartierung Hamburg		Interne Nr.	136319
			DK5 DK5-GK	7048
			DK5 - Name	Lemsahl-Mellingstedt-West
Handlungsbedarf	Nein		Biotop-Nr. alt	254
Bearbeitung	BRA	Kopie	Nein	Kartierung
Räumliche Abbildung	Fläche			07.06.2019
Anzahl Abschnitte	1			Fläche / Länge [m²/m]
				12403,5154
				Breite (lineare Abb.) [m]

Räumliche Lage

Karte



Weitere Erhebungsbögen

Interne Nr.	Interne Nr. Zuordnung	DK5	Biotop-Nr.	Kartierung	Zuordnung	DK5 (GK)	Biotop-Nr. (alt)
136319	44881	7048	86	20.05.2011	<	7050	105

Zuordnung: N = nachfolgende Kartierung, K = weitere Kartierungen (zeitlich vorher oder nachher)

Foto

Interne Nr.	Index	Dateiname	Aufnahmerichtung
73869	0	7048_254_070619_1.JPG	

Weitere Angaben

Merkmal	Wert
Auswertung Gefährdung/ Einflüsse	Dauerhafte Beweidung, Trittschäden.

Erhebungsbogen

B

Projekt	Biotopkartierung Hamburg	Interne Nr.	136319
		DK5 DK5-GK	7048
		DK5 - Name	Lemsahl-Mellingstedt-West
Handlungsbedarf	Nein	Biotop-Nr. alt	254
Bearbeitung	BRA	Kartierung	07.06.2019
Räumliche Abbildung	Fläche	Fläche / Länge [m²/m]	12403,5154
Anzahl Abschnitte	1	Breite (lineare Abb.) [m]	

Weitere Angaben

Merkmal	Wert
Wertgesichtspunkte	Nicht umgebrochenes, noch relativ artenreiches und blütenreiches Grünland, strukturiert durch Baumgruppen.
Maßnahmen	Insbesondere der Nordteil der Fläche sollte als Mähwiese genutzt werden, um das Feuchtwiesenpotential zu entwickeln; die zuvor kartierten Orchideen sind eventuell noch vorhanden, die Nutzung sollte daran angepasst werden. Dazu sollte der 1. Schnitt nach der Fruchtreife erfolgen

Foto

Fotodatei 7048_254_070619_1.JPG
Bildbeschreibung
Aufnahmerichtung

Fotodatei
Bildbeschreibung
Aufnahmerichtung



Teilflächenbeschreibung

Teilflächentyp		Teilflächen-Nr.	1
Biotoptyp	Sonstiges mesophiles Grünland (2018)	Biotoptyp	GMZ
- Zusatz		- gesetzl. Grundl.	
FFH-LRT		FFH-LRT	
Beschreibung		Entw.potential LRT	Ja
		Hauptfläche	75 %
		Flächenanteil	Nein
		FFH-Unters.Fläche	Nein
		Saatgutfläche	Nein

Erhebungsbogen

B

Projekt	Biotopkartierung Hamburg		Interne Nr.	136319
			DK5 DK5-GK	7048
			DK5 - Name	Lemsa hl -Mellingstedt- West
Handlungsbedarf	Nein		Biotop-Nr. alt	254
Bearbeitung	BRA	Kopie	Nein	Kartierung
Räumliche Abbildung	Fläche			07.06.2019
Anzahl Abschnitte	1			Fläche / Länge [m²/m]
				12403,5154
				Breite (lineare Abb.) [m]

Weitere Angaben

Merkmal	Wert
Boden	
Feuchte	7 - feucht
Reaktion	5 - mäßig sauer
Stickstoffgehalt	6 - mäßig stickstoffarm bis stickstoffreich
Standort, Relief	
Belichtung	7 - halbsonnig
Veg. - Zeigerwerte	
Mahdverträglichkeit	7 - gut schnittverträglich
Futterwert	3 - geringwertiges Futter
Anz. Giftpflanzen	2
Anz. Wechselfeuchtezeiger	11
Anz. Überschwemmungsz.	3
Anz. Magerkeitszeiger (N < 4)	6
Anteil Magerkeitszeiger (N < 4)	7 %
Veg. - Soziologie	
BfN Schlüssel	21.0.01 - Agrostietalia stoloniferae (Flut- und Feuchtpionierasen) 30.0.02 - Arrhenatheretalia (Gedüngte Frischwiesen und -weiden)

Zeigerwerte der Pflanzenartenliste (Auswertung)

Standort	Belichtung	halbsonnig	6,6
Boden	Feuchte	feucht	6,9
	Stickstoff (N)	mäßig stickstoffarm bis stickstoffreich	6,2
	Reaktion	mäßig sauer	5,3
Vegetation	Mahdverträglichkeit	gut schnittverträglich	6,7
Zeigerwerte	Futterwert	geringwertiges Futter	3,5
	Wechselfeuchteanzeiger		11
	Giftpflanzen		2
	Überschw.anzeiger		3

Pflanzenartenliste

Gruppe / Pflanzenart	MS	M	W	Vs	St	PA	Ph	Sz	VS	V	G	cf	§	Rote Liste			
														HH	ND	SH	D
Tracheobionta (Gefäßpflanzen)																	
Agrostis stolonifera (Ausläufer-Straußgras)	7	w		-	-						-						
Alchemilla vulgaris agg. (Artengruppe Gewöhnlicher Frauenmantel)	7	w		-	-						-			G			
Alnus glutinosa (Schwarz-Erle)	7	w		-	-						-						
Alopecurus pratensis (Wiesen-Fuchsschwanz)	7	w		-	-						-						
Anthoxanthum odoratum (Gewöhnliches Ruchgras)	7	w		-	-						-						
Athyrium filix-femina (Gewöhnlicher Frauenfarn)	7	w		-	-						-						
Bellis perennis (Ausdauerndes Gänseblümchen)	7	z		-	-						-						
Cardamine pratensis (Wiesen-Schaumkraut)	7	z		-	-						-			V			

Erhebungsbogen

B

Projekt	Biotopkartierung Hamburg		Interne Nr.	136319
			DK5 DK5-GK	7048
			DK5 - Name	Lemsahl-Mellingstedt-West
Handlungsbedarf	Nein		Biotop-Nr. alt	254
Bearbeitung	BRA	Kopie	Nein	Kartierung
Räumliche Abbildung	Fläche			07.06.2019
Anzahl Abschnitte	1			Fläche / Länge [m²/m]
				12403,5154
				Breite (lineare Abb.) [m]

Pflanzenartenliste

Gruppe / Pflanzenart	MS	M	W	Vs	St	PA	Ph	Sz	VS	V	G	cf	§	Rote Liste				
														HH	ND	SH	D	
Carex hirta (Behaarte Segge)	7	w		-	-						-							
Carex leporina (Hasenfuß-Segge)	7	z		-	-						-							
Carex nigra (Wiesen-Segge)	7	w		-	-						-			V		V		
Cerastium holosteoides (Gewöhnliches Hornkraut)	7	z		-	-						-							
Cirsium arvense (Acker-Kratzdistel)	7	w		-	-						-							
Cirsium oleraceum (Kohl-Kratzdistel)	7	w		-	-						-							
Epilobium ciliatum (Drüsiges Weidenröschen)	7	w		-	-						-							
Festuca rubra (Rot-Schwingel)	7	w		-	-						-							
Galium palustre (Sumpf-Labkraut)	7	w		-	-						-							
Glechoma hederacea (Gundermann)	7	w		-	-						-							
Glyceria fluitans (Flutender Schwaden)	7	h		-	-						-							
Holcus lanatus (Wolliges Honiggras)	7	z		-	-						-							
Hypericum perforatum (Echtes Johanniskraut)	7	w		-	-						-							
Hypochaeris radicata (Gewöhnliches Ferkelkraut)	7	w		-	-						-							
Juncus effusus (Flatter-Binse)	7	w		-	-						-							
Lathyrus pratensis (Wiesen-Platterbse)	7	w		-	-						-							
Lolium perenne (Ausdauerndes Weidelgras)	7	z		-	-						-							
Lotus pedunculatus (Sumpf-Hornklee)	7	w		-	-						-						V	
Lychnis flos-cuculi (Kuckucks-Lichtnelke)	7	w		-	-						-						3	
Lysimachia vulgaris (Gewöhnlicher Gilbweiderich)	7	w		-	-						-							
Lythrum salicaria (Blut-Weiderich)	7	w		-	-						-							
Plantago lanceolata (Spitz-Wegerich)	7	w		-	-						-							
Plantago major major (Großer Wegerich)	7	w		-	-						-							
Poa trivialis (Gewöhnliches Rispengras)	7	h		-	-						-							
Populus tremula (Zitter-Pappel)	7	w		-	-						-							
Potentilla anserina (Gänse-Fingerkraut)	7	z		-	-						-							
Ranunculus acris (Scharfer Hahnenfuß)	7	w		-	-						-							
Ranunculus flammula (Brennender Hahnenfuß)	7	w		-	-						-						V	
Ranunculus repens (Kriechender Hahnenfuß)	7	h		-	-						-							
Rumex acetosa (Großer Sauerampfer)	7	w		-	-						-							
Rumex crispus (Krauser Ampfer)	7	w		-	-						-							
Stellaria graminea (Gras-Sternmiere)	7	w		-	-						-							
Taraxacum spec. (Löwenzahn)	7	w		-	-						-							
Urtica dioica (Große Brennnessel)	7	w		-	-						-							
Veronica serpyllifolia (Quendel-Ehrenpreis)	7	w		-	-						-							
																Anzahl Rote Liste Arten	1	6
																Anzahl Arten	43	

MS: Mengensystem; M: Mengenangabe, W: Bewertung der Art (FFH-Monitoring), Vs: Vegetationsschicht, St: Status, PA: Autor Phänologie; Ph: Phänologie, Sz: Soziabilität, VS: Vitalitätssystem; V: Vitalität, G: Geschlecht, cf: unsichere Bestimmung, §: Schutz nach BNatSchG, HH: Rote Liste Hamburg, Nds: Rote Liste Niedersachsen, SH: Rote Liste Schleswig-Holstein, D: Rote Liste Deutschland

Projekt	Biotopkartierung Hamburg	Interne Nr.	136319
		DK5 DK5-GK	7048
		DK5 - Name	Lemsahl-Mellingstedt-West
Handlungsbedarf	Nein	Biotop-Nr. alt	254
Bearbeitung	BRA	Kartierung	07.06.2019
Räumliche Abbildung	Fläche	Fläche / Länge [m²/m]	12403,5154
Anzahl Abschnitte	1	Breite (lineare Abb.) [m]	

Teilflächenbeschreibung

Teilflächentyp		Teilflächen-Nr.	2
Biotoptyp	Flutrasen (2018)	Biotoptyp	GFF
- Zusatz		- gesetzl. Grundl.	§ 30 (2) 2.5
FFH-LRT		FFH-LRT	
Beschreibung		Entw.potential LRT	
		Hauptfläche	
		Flächenanteil	25 %
		FFH-Unters.Fläche	Nein
		Saatgutfläche	Nein