

Erhebungsbogen

B

Projekt	Biotopkartierung Hamburg		Interne Nr.	136318
			DK5 DK5-GK	7048
			DK5 - Name	Lemsahl-Mellingstedt-West
Handlungsbedarf	Ja		Biotop-Nr. alt	253
Bearbeitung	BRA	Kopie	Nein	Kartierung
Räumliche Abbildung	Fläche			07.06.2019
Anzahl Abschnitte	1			Fläche / Länge [m²/m]
				9878,9281
				Breite (lineare Abb.) [m]

Gesetzlicher Schutz	§ 30 (2) 2.5 Binsen- und seggenreiche Nasswiesen	Schutz nur teilweise	Nein
----------------------------	--	-----------------------------	------

Gesamtbewertung	6	Wertvoll
– Alter	7	Biotop hohen Alters, 100 bis 200 Jahre
– Belastungsgrad	5	Flächenhaft mittlere oder örtlich starke Belastung
– Ökolog. Funktion	6	Hohe Bedeutung in einem Biotopkomplex, für den lokalen Biotopverbund oder als Puffer
– Seltenheit	7	Seltener Biotoptyp, mit seltenen oder bedrohten Pflges., gesättigtes Artenspektrum, einige RL-Arten

Bestandsbeschreibung

Sehr heterogener Bereiche am Nordrand des Grünlandes im Gebiet mit Gefälle zum angrenzenden Poppenbüttler Graben hin, durch diesen vermutlich ursprünglich entwässert, über größere Flächen quellig feuchte, in früheren Kartierungen zum Teil artenreich mit Übergängen zu Niedermoorvegetation. Teile der Flächen sind in die intensive Beweidung mit Pferden integriert, sehr kurz verbissen, teils vertreten, entlang der Gräben mit Entwicklung von Grauweidengebüsch und Schwarzerlen, die Flächen zum Teil überschatten und Übergänge zu den angrenzenden Au Wattbereichen bilden. In der Vergangenheit sind Zeigerarten der Moore kartiert worden, die aktuell nicht wieder gefunden wurden, jedoch nicht sicher vollständig verschwunden sind, da bisher kein Umbruch der Vegetation stattgefunden hat. Die aktuelle Vegetation muss vorwiegend als Flutrasen angesprochen werden. Sie ist verhältnismäßig arten- und blütenreich, weil hier Übergänge zwischen verschiedenen Vegetationstypen vorhanden sind.

Vorkommen an Biototypen

1	TF	Typ	HF	F.Anteil
2	BTYP	Biototyp		- gesetzl. Grundl.
3	Zusatz	Zusatz zum Biototypen		
4	LRT	Lebensraumtyp		
1	1		Ja	100 %
2	GNR	Seggen-, binsen- und/oder hochstaudenreiche Nasswiese nährstoffreicher Standorte (2018)		§ 30 (2) 2.5

Räumliche Lage

Lagebeschreibung	Südseite des Poppenbüttler Grabens		
Nachbarnutzung/en	Poppenbüttler Graben, im Süden intensiver genutztes Grünland, im Norden auwaldähnliche Bereiche		
Rechtswert (X)	570472	Hochwert (Y)	5948302
Bezirk	Wandsbek	Naturraum	Geestplatten westlich der Alster (696.01)
Stadtteil (OT-Nr.)	Poppenbüttel (519)	Gemarkung	Poppenbüttel (532)
Digitaler Grünplan	<input type="checkbox"/> Hafengesamtgebiet	<input type="checkbox"/> Ramsargebiet	<input type="checkbox"/> EG-Vogelschutzgeb.
Ausgleichsflächen NSG / ND / LSG	<input type="checkbox"/> Biosphärenreservat	<input type="checkbox"/> Nationalpark	<input type="checkbox"/>
FFH-GEBIET	LSG Hummelsbütteler Feldmark/Alstertal [HH-2047 / Anteil: 100%]		
Wasserschutzgebiet			

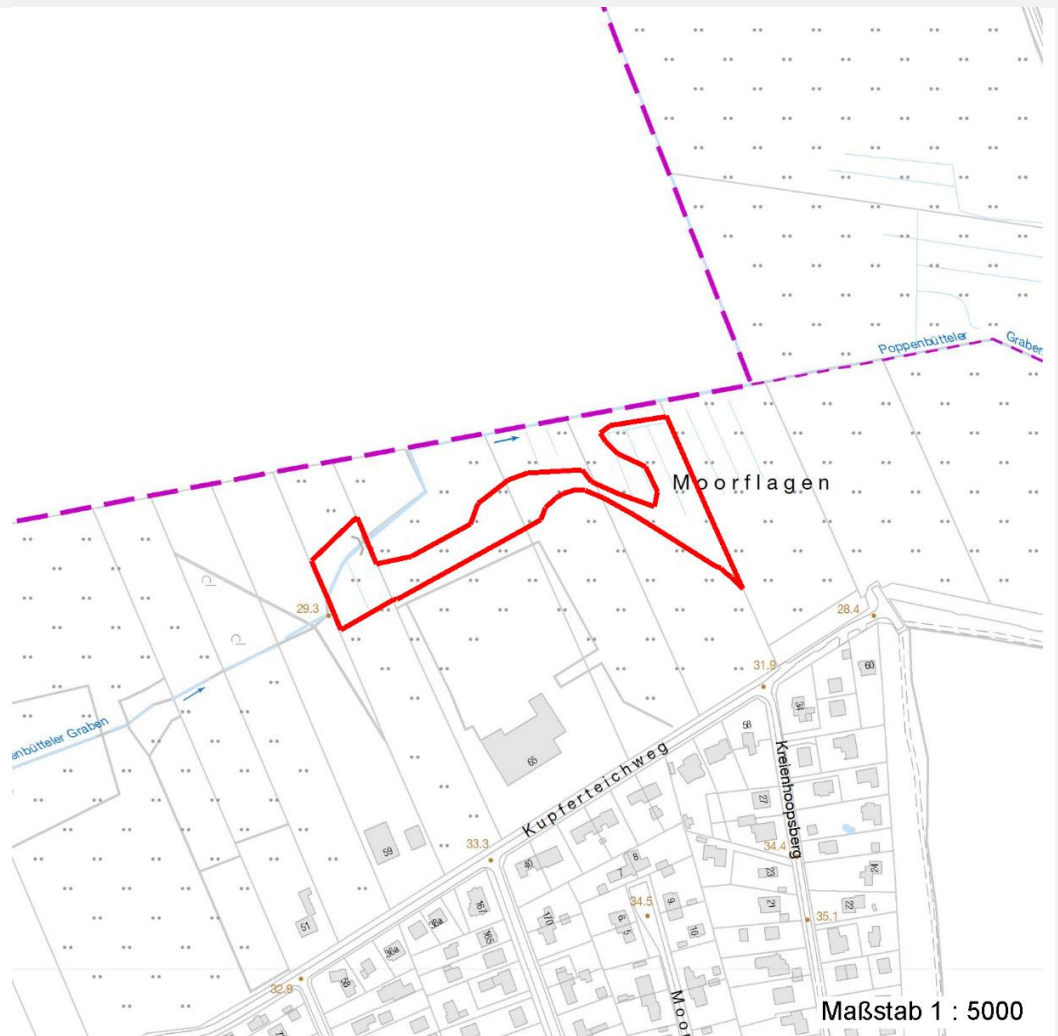
Erhebungsbogen

B

Projekt	Biotopkartierung Hamburg	Interne Nr.	136318
		DK5 DK5-GK	7048
		DK5 - Name	Lemsahl-Mellingstedt-West
Handlungsbedarf	Ja	Biotop-Nr. alt	253
Bearbeitung	BRA	Kartierung	07.06.2019
Räumliche Abbildung	Fläche	Fläche / Länge [m²/m]	9878,9281
Anzahl Abschnitte	1	Breite (lineare Abb.) [m]	

Räumliche Lage

Karte



Weitere Erhebungsbögen

Interne Nr.	Interne Nr. Zuordnung	DK5	Biotop-Nr.	Kartierung	Zuordnung	DK5 (GK)	Biotop-Nr. (alt)
136318	44844	7048	39	20.05.2011	/	7050	54
136318	44922	7048	145	20.05.2011	/	7050	10033
136318	45048	7048	146	20.05.2011	/	7050	10034

Zuordnung: N = nachfolgende Kartierung, K = weitere Kartierungen (zeitlich vorher oder nachher)

Foto

Interne Nr.	Index	Dateiname	Aufnahmerichtung
73866	0	7048_253_070619_1.JPG	
73867	0	7048_253_070619_3.JPG	
73868	0	7048_253_070619_2.JPG	

Projekt	Biotopkartierung Hamburg		Interne Nr.	136318
			DK5 DK5-GK	7048
			DK5 - Name	Lemsahl-Mellingstedt-West
Handlungsbedarf	Ja		Biotop-Nr. alt	253
Bearbeitung	BRA	Kopie	Nein	Kartierung
Räumliche Abbildung	Fläche			07.06.2019
Anzahl Abschnitte	1			Fläche / Länge [m²/m]
				9878,9281
				Breite (lineare Abb.) [m]

Weitere Angaben

Merkmale	Wert
Auswertung	
Gefährdung/ Einflüsse	Beweidung eines nicht standfesten Bodens, Beweidung eines Quellbereiches; Verlust der schutzwürdigen Vegetation; Eingriff nach § 30 BNatSchG in Verbindung mit § 14 HmbBNatSchAG.
Wertgesichtspunkte	Strukturreich durch Gehölzreste; Potenzial für die Entwicklung höchst schutzwürdiger Vegetation
Maßnahmen	Die Beweidung der sehr feuchten Teilstandorte sollte in jedem Fall aufgegeben werden, da dieser auch keinen wirtschaftlichen Nutzen hat und auf der anderen Seite gesetzlich geschützte Biotope in erheblichem Umfang beeinträchtigt. Es ist denkbar, in Teilbereichen eine Mähwiesennutzung durchzuführen, im übrigen sollten die Flächen vollständig vernässt und als Bruchwald entwickelt werden; der Poppenbüttler Graben sollte nicht mehr unterhalten werden; stark vernetzte Bereiche sollten aus der Nutzung genommen werden; Bereiche die eine gelegentliche Nutzung erlauben, sollten extensiv als Wiese genutzt werden.

Foto

Fotodatei 7048_253_070619_1.JPG
Bildbeschreibung
Aufnahmerichtung



Fotodatei 7048_253_070619_2.JPG
Bildbeschreibung
Aufnahmerichtung



Erhebungsbogen

B

Projekt	Biotopkartierung Hamburg	Interne Nr.	136318
		DK5 DK5-GK	7048
		DK5 - Name	Lemsahl-Mellingstedt-West
Handlungsbedarf	Ja	Biotop-Nr. alt	253
Bearbeitung	BRA	Kartierung	07.06.2019
Räumliche Abbildung	Fläche	Fläche / Länge [m²/m]	9878,9281
Anzahl Abschnitte	1	Breite (lineare Abb.) [m]	

Foto

Fotodatei 7048_253_070619_3.JPG

Bildbeschreibung
Aufnahmerichtung

Fotodatei
Bildbeschreibung
Aufnahmerichtung



Teilflächenbeschreibung

Teilflächentyp		Teilflächen-Nr.	1
Biotoptyp	Seggen-, binsen- und/oder hochstaudenreiche Nasswiese nährstoffreicher Standorte (2018)	Biotoptyp	GNR
- Zusatz		- gesetzl. Grundl.	§ 30 (2) 2.5
FFH-LRT		FFH-LRT	
Beschreibung		Entw.potential LRT	
		Hauptfläche	Ja
		Flächenanteil	100 %
		FFH-Unters.Fläche	Nein
		Saatgutfläche	Nein

Erhebungsbogen

B

Projekt	Biotopkartierung Hamburg		Interne Nr.	136318
			DK5 DK5-GK	7048
			DK5 - Name	Lemsahl-Mellingstedt-West
Handlungsbedarf	Ja		Biotop-Nr. alt	253
Bearbeitung	BRA	Kopie	Nein	Kartierung
Räumliche Abbildung	Fläche			07.06.2019
Anzahl Abschnitte	1			Fläche / Länge [m²/m]
				9878,9281
				Breite (lineare Abb.) [m]

Weitere Angaben

Merkmal	Wert
Boden	
Feuchte	7 - feucht
Reaktion	5 - mäßig sauer
Stickstoffgehalt	6 - mäßig stickstoffarm bis stickstoffreich
Standort, Relief	
Belichtung	7 - halbsonnig
Veg. - Zeigerwerte	
Mahdverträglichkeit	6 - mäßig bis gut schnittverträglich (erster Schnitt nicht vor Mitte Juni)
Futterwert	3 - geringwertiges Futter
Anz. Giftpflanzen	2
Anz. Wechselfeuchtezeiger	14
Anz. Überschwemmungsz.	5
Anz. Magerkeitszeiger (N < 4)	8
Anteil Magerkeitszeiger (N < 4)	5 %
Veg. - Soziologie	
BfN Schlüssel	21.0.01 - Agrostietalia stoloniferae (Flut- und Feuchtpionierasen) 27.0.01.03 - Magnocaricion (Großseggen-Sümpfe) 29.0.02 - Caricetalia fuscae (Saure Kleinseggenwiesen) 30.0.01 - Molinietalia caeruleae (Feuchtwiesen) 30.0.01.02 - Calthion (gedüngte Feuchtwiesen)

Zeigerwerte der Pflanzenartenliste (Auswertung)

Standort	Belichtung	halbsonnig	7
Boden	Feuchte	feucht	7,4
	Stickstoff (N)	mäßig stickstoffarm bis stickstoffreich	6,2
	Reaktion	mäßig sauer	5,4
Vegetation	Mahdverträglichkeit	mäßig bis gut schnittverträglich (erster Schnitt nicht vor Mitte Juni)	5,7
Zeigerwerte	Futterwert	mäßige Futterqualität	3,6
	Wechselfeuchteanzeiger		14
	Giftpflanzen		2
	Überschw.anzeiger		5

Pflanzenartenliste

Gruppe / Pflanzenart	MS	M	W	Vs	St	PA	Ph	Sz	VS	V	G	cf	§	Rote Liste			
														HH	ND	SH	D
Tracheobionta (Gefäßpflanzen)																	
Agrostis canina (Hunds-Straußgras)	7	w	-	-							-			3		3	
Alnus glutinosa (Schwarz-Erle)	7	w	-	-							-						
Alopecurus geniculatus (Knick-Fuchsschwanz)	7	h	-	-							-						
Anthoxanthum odoratum (Gewöhnliches Ruchgras)	7	w	-	-							-						
Cardamine pratensis (Wiesen-Schaumkraut)	7	w	-	-							-						V
Carex hirta (Behaarte Segge)	7	z	-	-							-						
Carex nigra (Wiesen-Segge)	7	w	-	-							-			V			V

Erhebungsbogen

B

Projekt	Biotopkartierung Hamburg		Interne Nr.	136318
			DK5 DK5-GK	7048
			DK5 - Name	Lemsahl-Mellingstedt-West
Handlungsbedarf	Ja		Biotop-Nr. alt	253
Bearbeitung	BRA	Kopie	Nein	Kartierung
Räumliche Abbildung	Fläche			07.06.2019
Anzahl Abschnitte	1			Fläche / Länge [m²/m]
				9878,9281
				Breite (lineare Abb.) [m]

Pflanzenartenliste

Gruppe / Pflanzenart	MS	M	W	Vs	St	PA	Ph	Sz	VS	V	G	cf	§	Rote Liste					
														HH	ND	SH	D		
Cerastium holosteoides (Gewöhnliches Hornkraut)	7	w		-	-						-								
Cirsium palustre (Sumpf-Kratzdistel)	7	w		-	-						-								
Cynosurus cristatus (Gewöhnliches Kammgras)	7	z		-	-						-					V			
Deschampsia cespitosa (Rasen-Schmiele)	7	w		-	-						-								
Elymus repens (Gewöhnliche Quecke)	7	w		-	-						-								
Epilobium palustre (Sumpf-Weidenröschen)	7	w		-	-						-					V		V	
Festuca pratensis (Wiesen-Schwingel)	7	w		-	-						-								
Galium palustre (Sumpf-Labkraut)	7	w		-	-						-								
Glyceria fluitans (Flutender Schwaden)	7	h		-	-						-								
Holcus lanatus (Wolliges Honiggras)	7	w		-	-						-								
Juncus bufonius (Kröten-Binse)	7	z		-	-						-								
Juncus effusus (Flutter-Binse)	7	z		-	-						-								
Juncus filiformis (Faden-Binse)	7	w		-	-						-					2	3	3	V
Lathyrus pratensis (Wiesen-Platterbse)	7	w		-	-						-								
Lotus pedunculatus (Sumpf-Hornklee)	7	z		-	-						-							V	
Luzula multiflora (Vielblütige Hainsimse)	7	w		-	-						-							V	
Lychnis flos-cuculi (Kuckucks-Lichtnelke)	7	w		-	-						-							3	
Lysimachia nummularia (Pfennigkraut)	7	w		-	-						-								
Lysimachia vulgaris (Gewöhnlicher Gilbweiderich)	7	w		-	-						-								
Myosotis scorpioides agg. (Artengruppe Sumpf-vergissmeinnicht)	7	z		-	-						-							V	
Persicaria hydropiper (Wasserpfeffer)	7	z		-	-						-								
Phleum pratense (Wiesen-Lieschgras)	7	w		-	-						-								
Plantago lanceolata (Spitz-Wegerich)	7	w		-	-						-								
Poa trivialis (Gewöhnliches Rispengras)	7	h		-	-						-								
Potentilla anserina (Gänse-Fingerkraut)	7	w		-	-						-								
Ranunculus acris (Scharfer Hahnenfuß)	7	w		-	-						-								
Ranunculus flammula (Brennender Hahnenfuß)	7	w		-	-						-							V	
Ranunculus repens (Kriechender Hahnenfuß)	7	h		-	-						-								
Rumex acetosa (Großer Sauerampfer)	7	w		-	-						-								
Rumex crispus (Krauser Ampfer)	7	w		-	-						-								
Rumex obtusifolius (Stumpfblättriger Ampfer)	7	z		-	-						-								
Stellaria alsine (Bach-Sternmiere)	7	w		-	-						-							3	
Trifolium repens (Weiß-Klee)	7	w		-	-						-								
Urtica dioica (Große Brennnessel)	7	w		-	-						-								
Anzahl Rote Liste Arten														6	1	9	2		
Anzahl Arten														41					

MS: Mengensystem; M: Mengenangabe, W: Bewertung der Art (FFH-Monitoring), Vs: Vegetationsschicht, St: Status, PA: Autor Phänologie; Ph: Phänologie, Sz: Soziabilität, VS: Vitalitätssystem; V: Vitalität, G: Geschlecht, cf: unsichere Bestimmung, §: Schutz nach BNatSchG, HH: Rote Liste Hamburg, Nds: Rote Liste Niedersachsen, SH: Rote Liste Schleswig-Holstein, D: Rote Liste Deutschland