

# Erhebungsbogen

**B**

<b>Projekt</b>	Biotopkartierung Hamburg	<b>Interne Nr.</b>	136313
		<b>DK5   DK5-GK</b>	<b>7048</b>
		<b>DK5 - Name</b>	Lemsahl-Mellingstedt-West
<b>Handlungsbedarf</b>	Nein	<b>Biotop-Nr.   alt</b>	<b>248</b>
<b>Bearbeitung</b>	BRA	<b>Kartierung</b>	07.06.2019
<b>Räumliche Abbildung</b>	Fläche	<b>Fläche / Länge [m<sup>2</sup>/m]</b>	10484,4101
<b>Anzahl Abschnitte</b>	1	<b>Breite (lineare Abb.) [m]</b>	

<b>Gesetzlicher Schutz</b>	§ 30 (2) 2.2 Sümpfe	<b>Schutz nur teilweise</b>	Nein
----------------------------	---------------------	-----------------------------	------

<b>Gesamtbewertung</b>	7	Besonders wertvoll
– <b>Alter</b>	5	Biotop mittleren Alters, 20 bis 50 Jahre
– <b>Belastungsgrad</b>	7	Flächenhaft geringe oder Vorbelastung mit schwachem Einfluß
– <b>Ökolog. Funktion</b>	7	Sehr hohe Bedeutung in einem Biotopkomplex, für den lokalen Biotopverbund oder als Puffer
– <b>Seltenheit</b>	7	Seltener Biotoptyp, mit seltenen oder bedrohten Pflges., gesättigtes Artenspektrum, einige RL-Arten

## Bestandsbeschreibung

Feuchtbereiche in der Niederung des Poppenbüttler Grabens, umgeben von Intensiv-Grünland. Seicht zu den Rändern hin ansteigend, mit fließenden Übergängen zum benachbarten Grünland. Zentral mit einer Mischung aus Röhricht- und Großseggen-Vegetation und leichter Verbuschung aus Ohrweiden entlang des Verlaufes des Poppenbüttler Grabens, der hier jedoch nicht prägnant als Gewässer hervorgehoben ist. Die Vegetation ist um 1 m bis 1,20 m hoch, in den feuchtesten Bereichen dominiert ein Rohrkolben-Röhricht, durchsetzt von relativ viel Gilbweiderich. Zu den Rändern hin gibt es große Bestände der verschiedenen Binsen, zum Wald im Westen hin auch größere Großseggenrieder, gegenwärtig ist die Vegetation nur mäßig artenreich und extrem trocken. Der Poppenbüttler Graben ist vollständig ausgetrocknet, zu den Rändern hin ist die Vegetation insgesamt sehr trocken, stark verfilzt, mit viel toter Blattmasse am Boden zwischen den Pflanzen.

## Vorkommen an Biotoptypen

1	TF	Typ	HF	F.Anteil
2	BTYP	Biotoptyp		- gesetzl. Grundl.
3	Zusatz	Zusatz zum Biotoptypen		
4	LRT	Lebensraumtyp		
1	1		Ja	100 %
2	NHA	Feuchte Hochstaudenflur auf Standorten mittlerer Nährstoffversorgung (2018)		§ 30 (2) 2.2

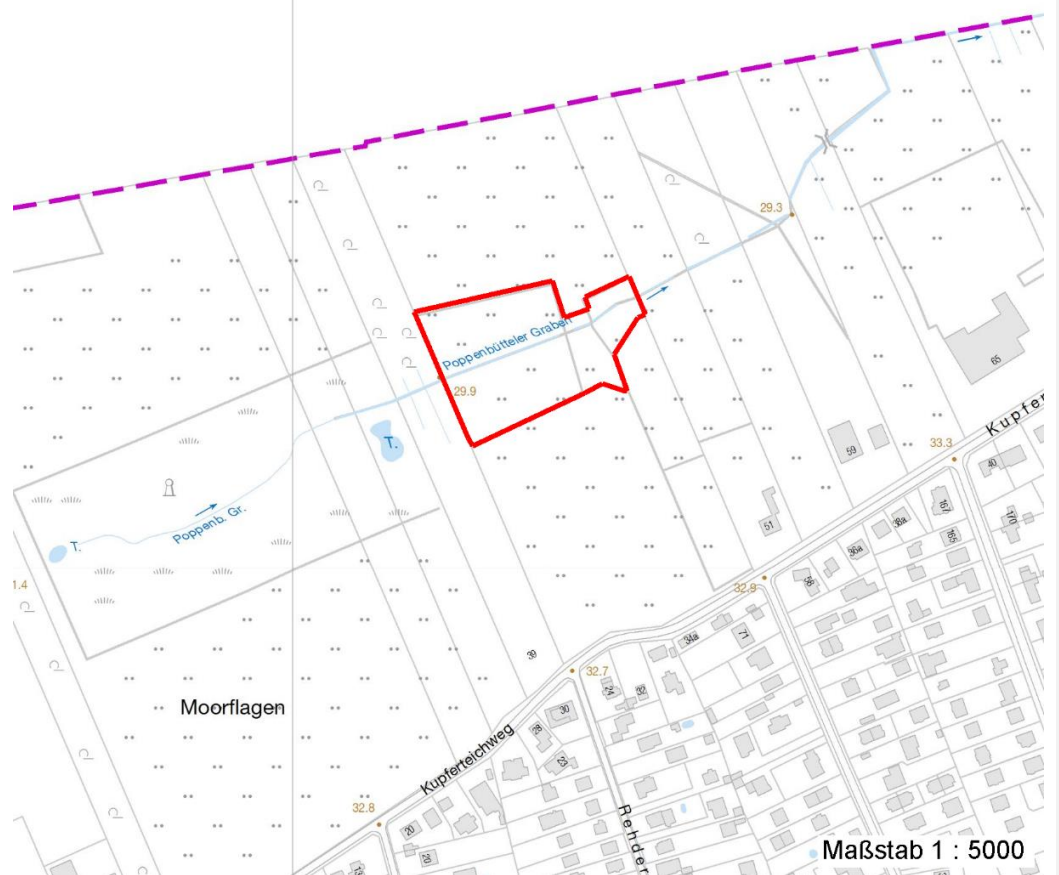
## Räumliche Lage

<b>Lagebeschreibung</b>	Bei derseits des Poppenbüttler Grabens		
<b>Nachbarnutzung/en</b>	Im Westen Weiden-Sumpfbüsch, sonst verschiedene Grünlandtypen		
<b>Rechtswert (X)</b>	570159	<b>Hochwert (Y)</b>	5948147
<b>Bezirk</b>	Wandsbek	<b>Naturraum</b>	Geestplatten westlich der Alster (696.01)
<b>Stadtteil (OT-Nr.)</b>	Poppenbüttel (519)	<b>Gemarkung</b>	Poppenbüttel (532)
<b>Digitaler Grünplan</b>	<input type="checkbox"/> Hafengesamtgebiet	<input type="checkbox"/> Ramsargebiet	<input type="checkbox"/> EG-Vogelschutzgeb. <input type="checkbox"/>
<b>Ausgleichsflächen NSG / ND / LSG</b>	<input type="checkbox"/> Biosphärenreservat	<input type="checkbox"/> Nationalpark	<input type="checkbox"/>
<b>FFH-GEBIET</b>	LSG Hummelsbütteler Feldmark/Alstertal [ HH-2047 / Anteil: 100% ]		
<b>Wasserschutzgebiet</b>			

<b>Projekt</b>	Biotopkartierung Hamburg	<b>Interne Nr.</b>	136313
		<b>DK5   DK5-GK</b>	<b>7048</b>
		<b>DK5 - Name</b>	Lemsahl-Mellingstedt-West
<b>Handlungsbedarf</b>	Nein	<b>Biotop-Nr.   alt</b>	<b>248</b>
<b>Bearbeitung</b>	BRA	<b>Kartierung</b>	07.06.2019
<b>Räumliche Abbildung</b>	Fläche	<b>Fläche / Länge [m<sup>2</sup>/m]</b>	10484,4101
<b>Anzahl Abschnitte</b>	1	<b>Breite (lineare Abb.) [m]</b>	

## Räumliche Lage

### Karte



## Weitere Erhebungsbögen

Interne Nr.	Interne Nr. Zuordnung	DK5	Biotop-Nr.	Kartierung	Zuordnung	DK5 (GK)	Biotop-Nr. (alt)
136313	44779	7048	3	06.10.2011	/	7048	10065
136313	44917	7048	58	20.05.2011	>	7050	75

Zuordnung: N = nachfolgende Kartierung, K = weitere Kartierungen (zeitlich vorher oder nachher)

## Foto

Interne Nr.	Index	Dateiname	Aufnahmerichtung
73844	0	7048_248_070619_1.JPG	
73845	0	7048_248_070619_4.JPG	
73846	0	7048_248_070619_3.JPG	
73847	0	7048_248_070619_2.JPG	

<b>Projekt</b>	Biotopkartierung Hamburg		<b>Interne Nr.</b>	136313
			<b>DK5   DK5-GK</b>	<b>7048</b>
			<b>DK5 - Name</b>	Lemsahl-Mellingstedt-West
<b>Handlungsbedarf</b>	Nein		<b>Biotop-Nr.   alt</b>	<b>248</b>
<b>Bearbeitung</b>	BRA	<b>Kopie</b>	Nein	<b>Kartierung</b>
<b>Räumliche Abbildung</b>	Fläche			07.06.2019
<b>Anzahl Abschnitte</b>	1			<b>Fläche / Länge [m<sup>2</sup>/m]</b>
				10484,4101
				<b>Breite (lineare Abb.) [m]</b>

Weitere Angaben

Merkmal	Wert
<b>Auswertung</b>	
Gefährdung/ Einflüsse	Zu trocken für den Erhalt der geschützten Vegetation; Entwässerung über den immer noch vorhandenen Graben
Wertgesichtspunkte	Sehr strukturreich, deckungsreich, blattmassereich, als Brutvogelhabitat und Unterstand für Wildtiere günstig, potenzieller Lebensraum für gefährdete Arten.
zoologisch bedeutsame Strukturen	Hochwüchsige Gras- und Krautfluren
Bedeutung für Tiergruppe	Röhricht Amphibien, Sommerquartiere Insekten, allgemein
Maßnahmen	Vögel Nach Möglichkeit so viel Wasser im Gebiet zurückhalten wie möglich ist, den Poppenbüttler Graben nach Möglichkeit nicht mehr unterhalten, abschnittsweise nach Möglichkeit verschließen. Im Rahmen der Aufstellung eines Konzeptes für die Entwicklung des Poppenbüttler Grabens kann hier auch in Betracht gezogen werden, ob die Flächen in Richtung auf Feuchtwiesen entwickelt werden, dann wäre eine gelegentliche Mahd angezeigt. Das Mähgut sollte in diesem Fall regelmäßig von der Fläche abgeräumt werden, um diese etwas auszuhagern.

Foto

**Fotodatei** 7048\_248\_070619\_1.JPG

**Bildbeschreibung**  
**Aufnahmerichtung**



**Fotodatei** 7048\_248\_070619\_2.JPG

**Bildbeschreibung**  
**Aufnahmerichtung**



# Erhebungsbogen

**B**

<b>Projekt</b>	Biotopkartierung Hamburg	<b>Interne Nr.</b>	136313
		<b>DK5   DK5-GK</b>	<b>7048</b>
		<b>DK5 - Name</b>	Lemsahl-Mellingstedt-West
<b>Handlungsbedarf</b>	Nein	<b>Biotop-Nr.   alt</b>	<b>248</b>
<b>Bearbeitung</b>	BRA	<b>Kartierung</b>	07.06.2019
<b>Räumliche Abbildung</b>	Fläche	<b>Fläche / Länge [m<sup>2</sup>/m]</b>	10484,4101
<b>Anzahl Abschnitte</b>	1	<b>Breite (lineare Abb.) [m]</b>	

## Foto

**Fotodatei** 7048\_248\_070619\_3.JPG

**Bildbeschreibung**  
**Aufnahmerichtung**



**Fotodatei** 7048\_248\_070619\_4.JPG

**Bildbeschreibung**  
**Aufnahmerichtung**



## Teilflächenbeschreibung

<b>Teilflächentyp</b>		<b>Teilflächen-Nr.</b>	1
<b>Biotoptyp</b>	Feuchte Hochstaudenflur auf Standorten mittlerer Nährstoffversorgung (2018)	<b>Biotoptyp</b>	NHA
- <b>Zusatz</b>		- <b>gesetzl. Grundl.</b>	(§ 30 (2) 1.2), § 30 (2) 2.2
<b>FFH-LRT Beschreibung</b>		<b>FFH-LRT Entw.potential LRT</b>	
		<b>Hauptfläche</b>	Ja
		<b>Flächenanteil</b>	100 %
		<b>FFH-Unters.Fläche</b>	Nein
		<b>Saatgutfläche</b>	Nein

# Erhebungsbogen

**B**

<b>Projekt</b>	Biotopkartierung Hamburg		<b>Interne Nr.</b>	136313
			<b>DK5   DK5-GK</b>	<b>7048</b>
			<b>DK5 - Name</b>	Lemsahl-Mellingstedt-West
<b>Handlungsbedarf</b>	Nein		<b>Biotop-Nr.   alt</b>	<b>248</b>
<b>Bearbeitung</b>	BRA	<b>Kopie</b>	Nein	<b>Kartierung</b>
<b>Räumliche Abbildung</b>	Fläche			07.06.2019
<b>Anzahl Abschnitte</b>	1			<b>Fläche / Länge [m<sup>2</sup>/m]</b>
				10484,4101
				<b>Breite (lineare Abb.) [m]</b>

## Weitere Angaben

Merkmale	Wert
<b>Boden</b>	
Feuchte	8 - naß
Reaktion	6 - schwach sauer
Stickstoffgehalt	5 - mäßig stickstoffarm
<b>Standort, Relief</b>	
Belichtung	7 - halbsonnig
<b>Veg. - Zeigerwerte</b>	
Anz. Wechselfeuchtezeiger	13
Anz. Überschwemmungsz.	14
Anz. Magerkeitszeiger (N < 4)	7
Anteil Magerkeitszeiger (N < 4)	15 %
<b>Veg. - Soziologie</b>	
BfN Schlüssel	21.0.01 - Agrostietalia stoloniferae (Flut- und Feuchtpionierassen) 27.0.01 - Phragmitetalia (Röhrichte und Großseggenrieder) 30.0.01.03 - Filipendulion (Mädesüß-Uferfluren)

## Zeigerwerte der Pflanzenartenliste (Auswertung)

<b>Standort</b>	<b>Belichtung</b>	halbsonnig	6,9
<b>Boden</b>	<b>Feuchte</b>	naß	8,3
	<b>Stickstoff (N)</b>	mäßig stickstoffarm	5,2
	<b>Reaktion</b>	schwach sauer	5,7
<b>Vegetation</b>	<b>Mahdverträglichkeit</b>	schnittempfindlich bis mäßig schnittverträglich	4,3
<b>Zeigerwerte</b>	<b>Futterwert</b>	sehr geringwertiges Futter	2
	<b>Wechselfeuchteanzeiger</b>		13
	<b>Giftpflanzen</b>		2
	<b>Überschw.anzeiger</b>		14

## Pflanzenartenliste

Gruppe / Pflanzenart	MS	M	W	Vs	St	PA	Ph	Sz	VS	V	G	cf	Rote Liste			
													§	HH	ND	SH
<b>Tracheobionta (Gefäßpflanzen)</b>																
Agrostis canina (Hunds-Straußgras)	7	z	-	-							-		3	3		
Alnus glutinosa (Schwarz-Erle)	7	w	-	-							-					
Alopecurus geniculatus (Knick-Fuchsschwanz)	7	w	-	-							-					
Alopecurus pratensis (Wiesen-Fuchsschwanz)	7	w	-	-							-					
Calamagrostis canescens (Sumpf-Reitgras)	7	z	-	-							-					
Cardamine pratensis (Wiesen-Schaumkraut)	7	w	-	-							-			V		
Carex acuta (Schlank-Segge)	7	h	-	-							-			V		
Carex elata (Steife Segge)	7	w	-	-							-		2	3		
Carex hirta (Behaarte Segge)	7	w	-	-							-					
Carex nigra (Wiesen-Segge)	7	w	-	-							-		V	V		
Carex paniculata (Rispen-Segge)	7	w	-	-							-					
Carex pseudocyperus (Scheinzyper-Segge)	7	w	-	-							-					
Carex vesicaria (Blasen-Segge)	7	w	-	-							-		2	V		
Cirsium arvense (Acker-Kratzdistel)	7	z	-	-							-					

