

Erhebungsbogen

B

Projekt	Biotopkartierung Hamburg		Interne Nr.	136304
			DK5 DK5-GK	7048
			DK5 - Name	Lemsahl-Mellingstedt-West
Handlungsbedarf	Nein		Biotop-Nr. alt	239
Bearbeitung	BRA	Kopie	Nein	Kartierung
Räumliche Abbildung	Fläche			02.05.2019
Anzahl Abschnitte	1			Fläche / Länge [m²/m]
				17119,3661
				Breite (lineare Abb.) [m]

Gesetzlicher Schutz kein gesetzl. Schutz **kein gesetzlich geschütztes Biotop** **Schutz nur teilweise** **Nein**

Gesamtbewertung	7	Besonders wertvoll
– Alter	7	Biotop hohen Alters, 100 bis 200 Jahre
– Belastungsgrad	7	Flächenhaft geringe oder Vorbelastung mit schwachem Einfluß
– Ökolog. Funktion	7	Sehr hohe Bedeutung in einem Biotopkomplex, für den lokalen Biotopverbund oder als Puffer
– Seltenheit	7	Seltener Biotoptyp, mit seltenen oder bedrohten Pflges., gesättigtes Artenspektrum, einige RL-Arten

Bestandsbeschreibung

Sehr heterogener in Eichenmischwald, teils mit Pionierwaldcharakter, ursprünglich vermutlich mit dominierendem Bestand mittelalten Stieleichen, Espen und Hängebirken, davon sind in jüngerer Zeit aber einige Bäume umgestürzt (Windwurf), der Bereich ist recht totholzreich, durch eine kräftige Gebüschentwicklung auch struktureich und deckungsreich, meistens jedoch bis zum Boden durchlichtet, an vielen Stellen dann mit größerem Gebüsch aus Kratzbeere und Himbeere, teilweise auch mit grasreicher, blütenarmer Krautschicht, teilweise aber auch mit größeren Blütenbeständen im Frühjahr, v.a. etwas Große Sternmiere und Garten-Goldnessel. Vereinzelt entwickeln sich größere Sträucher von Hasel. Die noch vorhandenen, älteren Bäume erreichen 30 bis 40 cm Stammdurchmesser, teilweise sind aber Lichtungen erst in jüngerer Zeit bewachsen worden. Der Standort an sich ist verhältnismäßig eben, nur kleinräumig leicht wellig, mit Niveauunterschieden von rund 50 cm. zentral im Nordteil gibt es eine etwas feuchtere Mulde. Insgesamt sehr heterogen durch die Lage zwischen den Bachtälern von Mellingbek und Poppenbüttler Graben sowie den benachbarten Waldweg. Zentral hat es Bereiche geben die vor einigen Jahrzehnten vermutlich noch als Grünland oder Obstwiese genutzt worden sind.

Vorkommen an Biototypen

1	TF	Typ	HF	F.Anteil
2	BTYP	Biototyp	- gesetzl. Grundl.	
3	Zusatz	Zusatz zum Biototypen		
4	LRT	Lebensraumtyp		
1	1		Ja	100 %
2	WQZ	Sonstige bodensaure Eichen-Mischwälder (2018)		

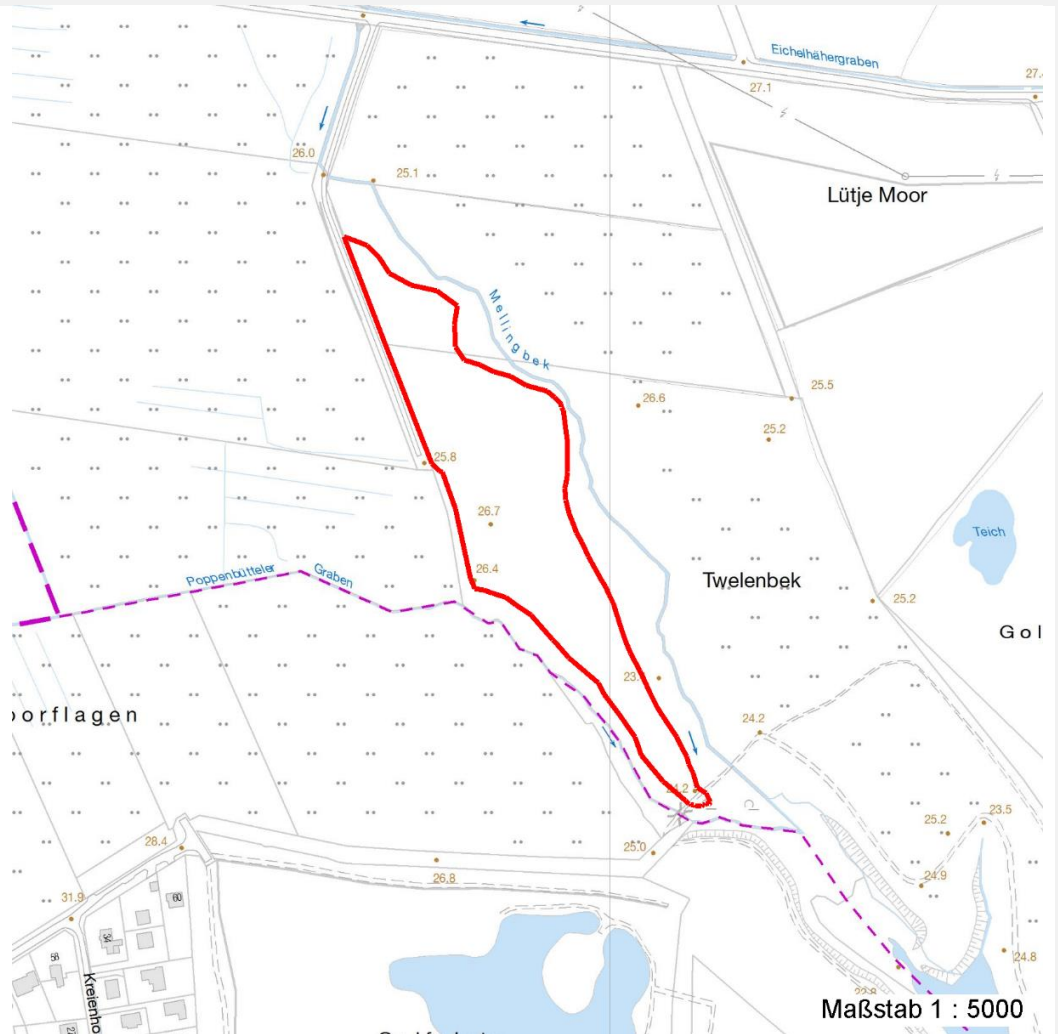
Räumliche Lage

Lagebeschreibung	Westlich Mellingbek, nordöstlich Poppenbüttler Graben, südlich Eichelhäherkamp			
Nachbarnutzung/en	Zum Teil grenzen Auwälder an, Fußweg, Brache mit Krautvegetation, Grünland			
Rechtswert (X)	570936	Hochwert (Y)	5948478	
Bezirk	Wandsbek	Naturraum	Alstertal (696.02)	
Stadtteil (OT-Nr.)	Lemsahl-Mellingstedt (521)	Gemarkung	Lemsahl-Mellingstedt (533)	
Digitaler Grünplan	<input type="checkbox"/> Hafengesamtgebiet	<input type="checkbox"/> Ramsargebiet	<input type="checkbox"/> EG-Vogelschutzgeb.	<input type="checkbox"/>
Ausgleichsflächen	<input type="checkbox"/> Biosphärenreservat	<input type="checkbox"/> Nationalpark	<input type="checkbox"/>	
NSG / ND / LSG	LSG Duvenstedt, Bergstedt, Lemsahl-Mellingstedt, Volksdorf und Rahlstedt [HH-2009 / Anteil: < 1%], NSG Wittmoor [HH-504 / Anteil: 100%]			
FFH-GEBIET				
Wasserschutzgebiet				

Projekt	Biotopkartierung Hamburg	Interne Nr.	136304
		DK5 DK5-GK	7048
		DK5 - Name	Lemsahl-Mellingstedt-West
Handlungsbedarf	Nein	Biotop-Nr. alt	239
Bearbeitung	BRA	Kartierung	02.05.2019
Räumliche Abbildung	Fläche	Fläche / Länge [m²/m]	17119,3661
Anzahl Abschnitte	1	Breite (lineare Abb.) [m]	

Räumliche Lage

Karte



Weitere Erhebungsbögen

Interne Nr.	Interne Nr. Zuordnung	DK5	Biotop-Nr.	Kartierung	Zuordnung	DK5 (GK)	Biotop-Nr. (alt)
136304	44969	7048	33	08.08.2011	/	7050	46
136304	44959	7048	34	08.08.2011	/	7050	47
136304	44949	7048	55	08.08.2011	/	7050	72
136304	44936	7048	83	08.08.2011	/	7050	102
136304	45019	7048	84	08.08.2011	>	7050	103

Zuordnung: N = nachfolgende Kartierung, K = weitere Kartierungen (zeitlich vorher oder nachher)

Foto

Interne Nr.	Index	Dateiname	Aufnahmerichtung
73809	0	7048_239_020519_1.JPG	
73810	0	7048_239_020519_3.JPG	
73811	0	7048_239_020519_2.JPG	

Erhebungsbogen

B

Projekt	Biotopkartierung Hamburg	Interne Nr.	136304
		DK5 DK5-GK	7048
		DK5 - Name	Lemsahl-Mellingstedt-West
Handlungsbedarf	Nein	Biotop-Nr. alt	239
Bearbeitung	BRA	Kartierung	02.05.2019
Räumliche Abbildung	Fläche	Fläche / Länge [m²/m]	17119,3661
Anzahl Abschnitte	1	Breite (lineare Abb.) [m]	

Weitere Angaben

Merkmal	Wert
Auswertung	
Gefährdung/ Einflüsse	Aktuell keine erkennbar.
Wertgesichtspunkte	Sehr naturnah, sehr strukturreich, als Brutvogel-Lebensraum interessant, totholzreich, teils dicht und deckungsreiche
zoologisch bedeutsame Strukturen	Dichte Gehölzstruktur
Bedeutung für Tiergruppe	Vögel
Maßnahmen	Weiter der Sukzession überlassen, keine Maßnahmen ergreifen.

Foto

Fotodatei 7048_239_020519_1.JPG**Bildbeschreibung**
Aufnahmerichtung**Fotodatei** 7048_239_020519_2.JPG**Bildbeschreibung**
Aufnahmerichtung

Foto

Fotodatei 7048_239_020519_3.JPG**Bildbeschreibung**
Aufnahmerichtung**Fotodatei****Bildbeschreibung**
Aufnahmerichtung

Erhebungsbogen

B

Projekt	Biotopkartierung Hamburg	Interne Nr.	136304
		DK5 DK5-GK	7048
		DK5 - Name	Lemsa hl-Mellingstedt-West
Handlungsbedarf	Nein	Biotop-Nr. alt	239
Bearbeitung	BRA	Kartierung	02.05.2019
Räumliche Abbildung	Fläche	Fläche / Länge [m²/m]	17119,3661
Anzahl Abschnitte	1	Breite (lineare Abb.) [m]	

Teilflächenbeschreibung

Teilflächentyp		Teilflächen-Nr.	1
Biotoptyp	Sonstige bodensaure Eichen-Mischwälder (2018)	Biotoptyp	WQZ
- Zusatz		- gesetzl. Grundl.	
FFH-LRT		FFH-LRT	
Beschreibung		Entw.potential LRT	
		Hauptfläche	Ja
		Flächenanteil	100 %
		FFH-Unters.Fläche	Nein
		Saatgutfläche	Nein

Weitere Angaben

Merkmal	Wert
Boden	
Feuchte	6 - mäßig feucht und wechselfeucht
Reaktion	6 - schwach sauer
Stickstoffgehalt	6 - mäßig stickstoffarm bis stickstoffreich
Standort, Relief	
Belichtung	6 - halbsonnig bis halbschattig
Veg. - Zeigerwerte	
Anz. Wechselfeuchtezeiger	4
Anz. Überschwemmungsz.	3
Anz. Magerkeitszeiger (N < 4)	4
Anteil Magerkeitszeiger (N < 4)	2 %
Veg. - Soziologie	
BfN Schlüssel	48.0.04 - Fagetalia sylvaticae (Edellaub-Mischwälder und verwandte Ges.)

Zeigerwerte der Pflanzenartenliste (Auswertung)

Standort	Belichtung	halbsonnig bis halbschattig	5,9
Boden	Feuchte	mäßig feucht und wechselfeucht	5,8
	Stickstoff (N)	mäßig stickstoffarm bis stickstoffreich	6,4
	Reaktion	schwach sauer	6,4
Vegetation	Mahdverträglichkeit	schnittempfindlich bis mäßig schnittverträglich	3,8
Zeigerwerte	Futterwert	geringwertiges Futter	3,4
	Wechselfeuchteanzeiger		4
	Giftpflanzen		0
	Überschw.anzeiger		3

Pflanzenartenliste

Gruppe / Pflanzenart	MS	M	W	Vs	St	PA	Ph	Sz	VS	V	G	cf	§	Rote Liste			
														HH	ND	SH	D
Tracheobionta (Gefäßpflanzen)																	
Acer campestre (Feld-Ahorn)	7	w		-	-						-						
Acer pseudoplatanus (Berg-Ahorn)	7	z		-	-						-						

Projekt	Biotopkartierung Hamburg		Interne Nr.	136304
			DK5 DK5-GK	7048
			DK5 - Name	Lemsa hl-Mellingstedt-West
Handlungsbedarf	Nein		Biotop-Nr. alt	239
Bearbeitung	BRA	Kopie	Nein	Kartierung
Räumliche Abbildung	Fläche			02.05.2019
Anzahl Abschnitte	1			Fläche / Länge [m²/m]
				17119,3661
				Breite (lineare Abb.) [m]

Pflanzenartenliste

Gruppe / Pflanzenart	MS	M	W	Vs	St	PA	Ph	Sz	VS	V	G	cf	§	Rote Liste				
														HH	ND	SH	D	
Aegopodium podagraria (Giersch)	7	w		-	-						-							
Agrostis capillaris (Rotes Straußgras)	7	w		-	-						-							
Alliaria petiolata (Knoblauchsrauke)	7	w		-	-						-							
Alnus glutinosa (Schwarz-Erle)	7	z		-	-						-							
Betula pendula (Hänge-Birke)	7	z		-	-						-							
Corylus avellana (Haselnuss)	7	w		-	-						-							
Crataegus monogyna (Eingrifflicher Weißdorn)	7	w		-	-						-							
Crocsmia spec.	7	w		-	-						-							
Dactylis glomerata (Wiesen-Knäuelgras)	7	z		-	-						-							
Deschampsia cespitosa (Rasen-Schmiele)	7	w		-	-						-							
Deschampsia flexuosa (Draht-Schmiele)	7	w		-	-						-							
Dryopteris carthusiana (Dorniger Wurmfarne)	7	w		-	-						-							
Dryopteris dilatata (Breitblättriger Wurmfarne)	7	w		-	-						-							
Dryopteris filix-mas (Gewöhnlicher Wurmfarne)	7	z		-	-						-							
Epilobium ciliatum (Drüsiges Weidenröschen)	7	w		-	-						-							
Fallopia japonica (Japanischer Staudenknöterich)	7	w		-	-						-							
Festuca rubra (Rot-Schwingel)	7	w		-	-						-							
Ficaria verna (Scharbockskraut)	7	w		-	-						-							
Frangula alnus (Faulbaum)	7	w		-	-						-							
Fraxinus excelsior (Gewöhnliche Esche)	7	w		-	-						-							
Galeobdolon argentatum (Garten Goldnessel)	7	w		-	-						-							
Galeopsis tetrahit (Gewöhnlicher Hohlzahn)	7	w		-	-						-							
Geum urbanum (Echte Nelkenwurz)	7	z		-	-						-							
Glechoma hederacea (Gundermann)	7	z		-	-						-							
Ilex aquifolium (Stechpalme)	7	w		-	-						-			b				
Impatiens parviflora (Kleinblütiges Springkraut)	7	w		-	-						-							
Juncus effusus (Flatter-Binse)	7	w		-	-						-							
Lapsana communis (Rainkohl)	7	w		-	-						-							
Poa annua (Einjähriges Rispengras)	7	w		-	-						-							
Poa nemoralis (Hain-Rispengras)	7	w		-	-						-							
Poa trivialis (Gewöhnliches Rispengras)	7	z		-	-						-							
Populus tremula (Zitter-Pappel)	7	h		-	-						-							
Potentilla anserina (Gänse-Fingerkraut)	7	w		-	-						-							
Prunus avium (Vogel-Kirsche)	7	w		-	-						-							
Prunus padus (Echte Traubenkirsche)	7	z		-	-						-							
Prunus serotina (Späte Traubenkirsche)	7	w		-	-						-							
Prunus spinosa (Schlehe)	7	w		-	-						-							
Quercus robur (Stiel-Eiche)	7	h		-	-						-							
Ranunculus repens (Kriechender Hahnenfuß)	7	w		-	-						-							
Ribes rubrum (Rote Johannisbeere)	7	w		-	-						-							
Rubus caesius (Kratzbeere)	7	h		-	-						-							
Rubus idaeus (Himbeere)	7	h		-	-						-							
Rumex obtusifolius (Stumpfbältriger Ampfer)	7	w		-	-						-							
Sambucus nigra (Schwarzer Holunder)	7	w		-	-						-							
Sorbus aucuparia (Eberesche)	7	z		-	-						-							
Stellaria holostea (Große Sternmiere)	7	z		-	-						-							
Taraxacum spec. (Löwenzahn)	7	w		-	-						-							
Urtica dioica (Große Brennnessel)	7	z		-	-						-							
Veronica sublobata (Efeublättriger Ehrenpreis)	7	w		-	-						-							

Erhebungsbogen

B

Projekt	Biotopkartierung Hamburg		Interne Nr.	136304
			DK5 DK5-GK	7048
			DK5 - Name	Lemsahl-Mellingstedt-West
Handlungsbedarf	Nein		Biotop-Nr. alt	239
Bearbeitung	BRA		Kartierung	02.05.2019
Räumliche Abbildung	Fläche		Fläche / Länge [m²/m]	17119,3661
Anzahl Abschnitte	1		Breite (lineare Abb.) [m]	

Pflanzenartenliste

Gruppe / Pflanzenart	MS	M	W	Vs	St	PA	Ph	Sz	VS	V	G	cf	§	Rote Liste				
														HH	ND	SH	D	
Vinca minor (Kleines Immergrün)	7	w		-	-						-							
Bryophyta (Moose)																		
Polytrichum formosum (Schönes Widertonmoos)	7	w		-	-						-							
Anzahl Rote Liste Arten																		
Anzahl Arten													53					

MS: Mengensystem; M: Mengenangabe, W: Bewertung der Art (FFH-Monitoring), Vs: Vegetationsschicht, St: Status, PA: Autor Phänologie; Ph: Phänologie, Sz: Soziabilität, VS: Vitalitätssystem; V: Vitalität, G: Geschlecht, cf: unsichere Bestimmung, §: Schutz nach BNatSchG, HH: Rote Liste Hamburg, Nds: Rote Liste Niedersachsen, SH: Rote Liste Schleswig-Holstein, D: Rote Liste Deutschland