

Erhebungsbogen

B

Projekt	Biotopkartierung Hamburg		Interne Nr.	136303
			DK5 DK5-GK	7048
			DK5 - Name	Lemsa hl-Mellingstedt-West
Handlungsbedarf	Nein		Biotop-Nr. alt	238
Bearbeitung	BRA	Kopie	Nein	Kartierung
Räumliche Abbildung	Fläche			02.05.2019
Anzahl Abschnitte	2			Fläche / Länge [m²/m]
				14042,4129
				Breite (lineare Abb.) [m]

Gesetzlicher Schutz kein gesetzl. Schutz **kein gesetzlich geschütztes Biotop** **Schutz nur teilweise** **Nein**

Gesamtbewertung	5	Noch wertvoll, gut entwicklungsfähig
– Alter	5	Biotop mittleren Alters, 20 bis 50 Jahre
– Belastungsgrad	5	Flächenhaft mittlere oder örtlich starke Belastung
– Ökolog. Funktion	5	Bedeutung in einem Biotopkomplex, für den lokalen Biotopverbund oder als Puffer
– Seltenheit	5	Seltener Biotoptyp, floristisch stark verarmt, ohne seltener Pflges. od. verbr. artenreicher Biotoptyp

Bestandsbeschreibung

Hoch gelegener Teil des Grünlandes, mesophil geprägt. Eine ehemalige Fuchsschwanzwiese, die zuvor vermutlich auch gedüngt worden ist, aktuell aber extensiv genutzt wird, recht naturnah entwickelt, am Boden starkverfilzend, etwas horstig im Wuchs, vermutlich nur noch mit Pflegeschnitten. Mit hohen Anteilen von Sauerampfer, Honiggras, nur noch wenig Wiesenfuchsschwanz, etwas Rotschwengel und Rispengrasarten. Mäßig blütenreich, vermutlich zeitweilig mit Blühaspekt aus Scharfem Hahnenfuß, etwas Löwenzahn und als Zeichen des - zumindest von der Entstehung her - mageren Standortes auch etwas Johanniskraut. Im Frühjahr zeitlich beschränkt auch mit einem Aspekt aus Scharbockskraut. Nur mäßig wüchsig, z.T. bis zum Boden durchlichtet. Das Gelände ist leicht wellig, zentral ca. 1 m über die feuchten, benachbarten, versumpften Flächen erhoben. Entlang der Ostkante im Halbschatten der benachbarten Gehölze wird die Vegetation zu hohen Anteilen von Moosen gebildet.

Vorkommen an Biotoptypen

1	TF	Typ	HF	F.Anteil
2	BTYP	Biotoptyp		- gesetzl. Grundl.
3	Zusatz	Zusatz zum Biotoptypen		
4	LRT	Lebensraumtyp		
1	1		Ja	100 %
2	GMZ	Sonstiges mesophiles Grünland (2018)		

Räumliche Lage

Lagebeschreibung	Südl. Eichelhäherkamp, westlich Mellingbek		
Nachbarnutzung/en	Weitere, feuchtere Grünlandflächen, Gehölze im Süden und Osten		
Rechtswert (X)	570636	Hochwert (Y)	5948471
Bezirk	Wandsbek	Naturraum	Geestplatten westlich der Alster (696.01)
Stadtteil (OT-Nr.)	Lemsa hl-Mellingstedt (521)	Gemarkung	Lemsa hl-Mellingstedt (533)
Digitaler Grünplan	<input type="checkbox"/> Hafengesamtgebiet	<input type="checkbox"/> Ramsargebiet	<input type="checkbox"/> EG-Vogelschutzgeb.
Ausgleichsflächen NSG / ND / LSG	<input type="checkbox"/> Biosphärenreservat	<input type="checkbox"/> Nationalpark	<input type="checkbox"/>
FFH-GEBIET	NSG Wittmoor [HH-504 / Anteil: 100%]		
Wasserschutzgebiet			

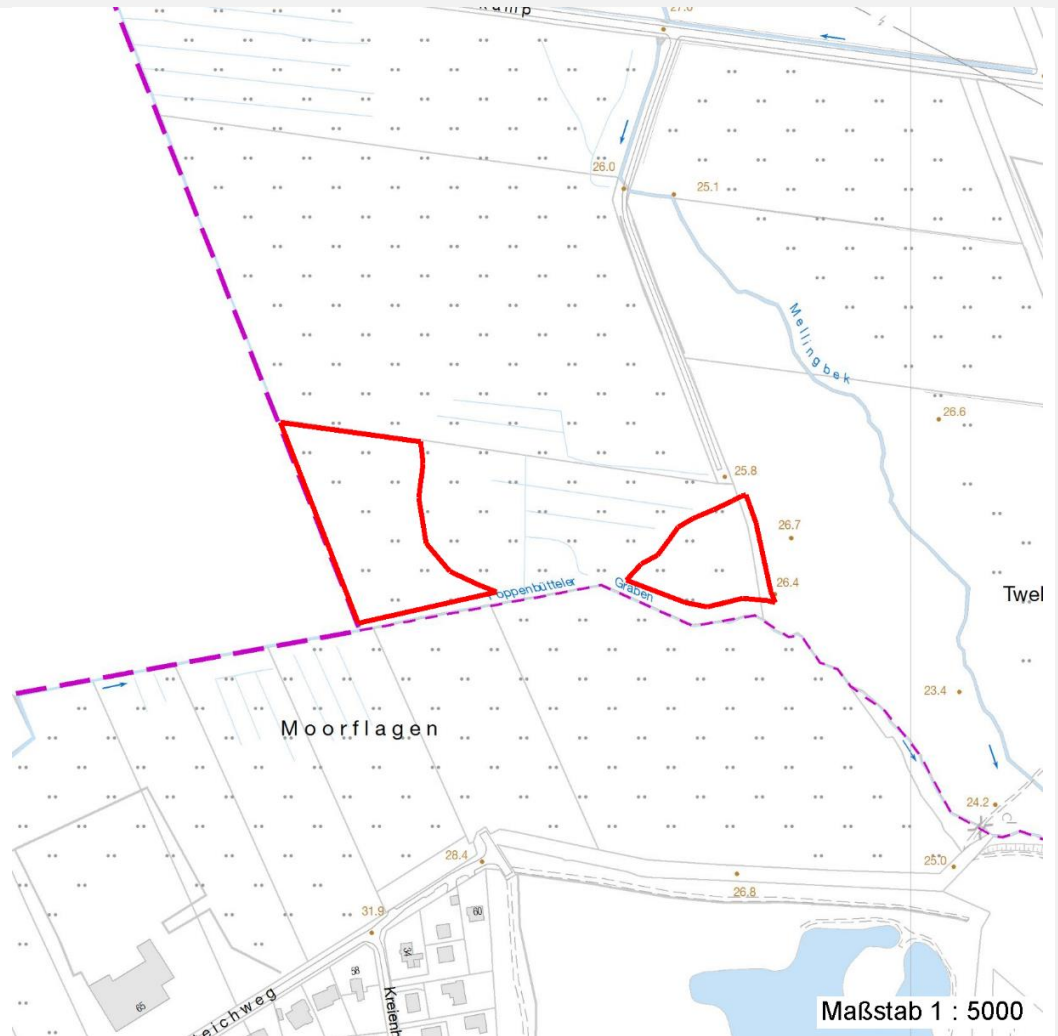
Erhebungsbogen

B

Projekt	Biotopkartierung Hamburg		Interne Nr.	136303
			DK5 DK5-GK	7048
			DK5 - Name	Lemsahl-Mellingstedt-West
Handlungsbedarf	Nein		Biotop-Nr. alt	238
Bearbeitung	BRA	Kopie	Nein	Kartierung
Räumliche Abbildung	Fläche			02.05.2019
Anzahl Abschnitte	2			Fläche / Länge [m²/m]
				14042,4129
				Breite (lineare Abb.) [m]

Räumliche Lage

Karte



Weitere Erhebungsbögen

Interne Nr.	Interne Nr. Zuordnung	DK5	Biotop-Nr.	Kartierung	Zuordnung	DK5 (GK)	Biotop-Nr. (alt)
136303	44863	7048	54	20.05.2011	/	7050	71
136303	44764	7048	171	20.05.2011	/	7050	10066

Zuordnung: N = nachfolgende Kartierung, K = weitere Kartierungen (zeitlich vorher oder nachher)

Foto

Interne Nr.	Index	Dateiname	Aufnahmerichtung
73808	0	7048_238_020519_1.JPG	

Weitere Angaben

Merkmal	Wert
---------	------

Auswertung

27.09.2022

Erhebungsbogen

B

Projekt	Biotopkartierung Hamburg	Interne Nr.	136303
		DK5 DK5-GK	7048
		DK5 - Name	Lemsahl-Mellingstedt-West
Handlungsbedarf	Nein	Biotop-Nr. alt	238
Bearbeitung	BRA	Kartierung	02.05.2019
Räumliche Abbildung	Fläche	Fläche / Länge [m²/m]	14042,4129
Anzahl Abschnitte	2	Breite (lineare Abb.) [m]	

Weitere Angaben

Merkmal	Wert
Gefährdung/ Einflüsse Wertgesichtspunkte	Aktuell keine erkennbar, vermutlich frühere Intensivnutzung. Günstige Entwicklungstendenzen, ausgehagert, blütenreich, strukturreich, vermutlich günstiger Insekten-Lebensraum; Entwicklungsmöglichkeiten für artenreichere Glatthaferwiesen
Maßnahmen	Extensive Nutzung fortsetzen, zumindest einen Schnitt jährlich erfolgen lassen und das Mähgut von der Fläche abräumen.

Foto

Fotodatei 7048_238_020519_1.JPG
Bildbeschreibung
Aufnahmerichtung

Fotodatei
Bildbeschreibung
Aufnahmerichtung



Teilflächenbeschreibung

Teilflächentyp		Teilflächen-Nr.	1
Biotoptyp	Sonstiges mesophiles Grünland (2018)	Biotoptyp	GMZ
- Zusatz		- gesetzl. Grundl.	
FFH-LRT		FFH-LRT	
Beschreibung		Entw.potential LRT	
		Hauptfläche	Ja
		Flächenanteil	100 %
		FFH-Unters.Fläche	Nein
		Saatgutfläche	Nein

Erhebungsbogen

B

Projekt	Biotopkartierung Hamburg		Interne Nr.	136303
			DK5 DK5-GK	7048
			DK5 - Name	Lemsahl-Mellingstedt-West
Handlungsbedarf	Nein		Biotop-Nr. alt	238
Bearbeitung	BRA	Kopie	Nein	Kartierung
Räumliche Abbildung	Fläche			02.05.2019
Anzahl Abschnitte	2			Fläche / Länge [m²/m]
				14042,4129
				Breite (lineare Abb.) [m]

Weitere Angaben

Merkmal	Wert
Boden	
Feuchte	6 - mäßig feucht und wechselfeucht
Reaktion	5 - mäßig sauer
Stickstoffgehalt	6 - mäßig stickstoffarm bis stickstoffreich
Standort, Relief	
Belichtung	7 - halbsonnig
Veg. - Zeigerwerte	
Mahdverträglichkeit	7 - gut schnittverträglich
Futterwert	4 - mäßige Futterqualität
Anz. Giftpflanzen	1
Anz. Wechselfeuchtezeiger	2
Anz. Überschwemmungsz.	0
Anz. Magerkeitszeiger (N < 4)	4
Anteil Magerkeitszeiger (N < 4)	11 %

Zeigerwerte der Pflanzenartenliste (Auswertung)

Standort	Belichtung	halbsonnig	6,7
Boden	Feuchte	mäßig feucht und wechselfeucht	6,1
	Stickstoff (N)	mäßig stickstoffarm bis stickstoffreich	5,7
	Reaktion	mäßig sauer	5,1
Vegetation	Mahdverträglichkeit	gut schnittverträglich	6,7
Zeigerwerte	Futterwert	mäßige Futterqualität	4,2
	Wechselfeuchteanzeiger		2
	Giftpflanzen		1
	Überschw.anzeiger		0

Pflanzenartenliste

Gruppe / Pflanzenart	MS	M	W	Vs	St	PA	Ph	Sz	VS	V	G	cf	§	Rote Liste			
														HH	ND	SH	D
Tracheobionta (Gefäßpflanzen)																	
Alopecurus pratensis (Wiesen-Fuchsschwanz)	7	z		-	-						-						
Anthoxanthum odoratum (Gewöhnliches Ruchgras)	7	z		-	-						-						
Arabidopsis thaliana (Acker-Schmalwand)	7	w		-	-						-						
Cardamine pratensis (Wiesen-Schaumkraut)	7	z		-	-						-			V			
Cerastium holosteooides (Gewöhnliches Hornkraut)	7	z		-	-						-						
Cirsium arvense (Acker-Kratzdistel)	7	w		-	-						-						
Dactylis glomerata (Wiesen-Knäuelgras)	7	z		-	-						-						
Deschampsia cespitosa (Rasen-Schmiele)	7	w		-	-						-						
Festuca rubra (Rot-Schwingel)	7	z		-	-						-						
Ficaria verna (Scharbockskraut)	7	z		-	-						-						
Holcus lanatus (Wolliges Honiggras)	7	z		-	-						-						
Hypericum perforatum (Echtes Johanniskraut)	7	w		-	-						-						
Juncus effusus (Flatter-Binse)	7	z		-	-						-						

Erhebungsbogen

B

Projekt	Biotopkartierung Hamburg		Interne Nr.	136303
			DK5 DK5-GK	7048
			DK5 - Name	Lemsahl-Mellingstedt-West
Handlungsbedarf	Nein		Biotop-Nr. alt	238
Bearbeitung	BRA	Kopie	Kartierung	02.05.2019
Räumliche Abbildung	Fläche	Nein	Fläche / Länge [m²/m]	14042,4129
Anzahl Abschnitte	2		Breite (lineare Abb.) [m]	

Pflanzenartenliste

Gruppe / Pflanzenart	MS	M	W	Vs	St	PA	Ph	Sz	VS	V	G	cf	§	Rote Liste				
														HH	ND	SH	D	
Luzula campestris (Gewöhnliche Hainsimse)	7	w		-	-						-							V
Plantago lanceolata (Spitz-Wegerich)	7	w		-	-						-							
Poa trivialis (Gewöhnliches Rispengras)	7	h		-	-						-							
Potentilla anserina (Gänse-Fingerkraut)	7	w		-	-						-							
Ranunculus acris (Scharfer Hahnenfuß)	7	w		-	-						-							
Rumex acetosa (Großer Sauerampfer)	7	h		-	-						-							
Stellaria graminea (Gras-Sternmiere)	7	z		-	-						-							
Taraxacum spec. (Löwenzahn)	7	z		-	-						-							
Vicia cracca (Vogel-Wicke)	7	w		-	-						-							
Anzahl Rote Liste Arten													2					
Anzahl Arten													22					

MS: Mengensystem; M: Mengenangabe, W: Bewertung der Art (FFH-Monitoring), Vs: Vegetationsschicht, St: Status, PA: Autor Phänologie; Ph: Phänologie, Sz: Soziabilität, VS: Vitalitätssystem; V: Vitalität, G: Geschlecht, cf: unsichere Bestimmung, §: Schutz nach BNatSchG, HH: Rote Liste Hamburg, Nds: Rote Liste Niedersachsen, SH: Rote Liste Schleswig-Holstein, D: Rote Liste Deutschland