

# Erhebungsbogen

**B**

<b>Projekt</b>	Biotopkartierung Hamburg	<b>Interne Nr.</b>	136301
		<b>DK5   DK5-GK</b>	<b>7048</b>
		<b>DK5 - Name</b>	Lemsahl-Mellingstedt-West
<b>Handlungsbedarf</b>	Nein	<b>Biotop-Nr.   alt</b>	<b>236</b>
<b>Bearbeitung</b>	BRA	<b>Kartierung</b>	02.05.2019
<b>Räumliche Abbildung</b>	Fläche	<b>Fläche / Länge [m<sup>2</sup>/m]</b>	9884,4751
<b>Anzahl Abschnitte</b>	1	<b>Breite (lineare Abb.) [m]</b>	

<b>Gesetzlicher Schutz</b>	§ 14 (2) 2.2 Knicks	<b>Schutz nur teilweise</b>	Nein
----------------------------	---------------------	-----------------------------	------

<b>Gesamtbewertung</b>	7	Besonders wertvoll
– <b>Alter</b>	8	Biotop hohen Alters, 200 bis 500 Jahre
– <b>Belastungsgrad</b>	6	Flächenhaft geringe oder örtlich stärkere oder Vorbelastung mit deutlichem Einfluß
– <b>Ökolog. Funktion</b>	7	Sehr hohe Bedeutung in einem Biotopkomplex, für den lokalen Biotopverbund oder als Puffer
– <b>Seltenheit</b>	6	Seltener Biotoptyp, ohne seltene oder bedrohte Pflges., ungesättigtes Artenspektrum, reliktsiche RL-Arten

## Bestandsbeschreibung

Alter Redder, Doppelknick mit Feldweg im Zentrum und breiten, gehölzbewachsenen Randstreifen. Zentral liegt ein Sandweg mit etwa 2,5 bis 3 m Breite. Daran anschließend sind Bankette bzw. auch flache Erdwälle vorhanden, in denen bereits einige spontane Gehölze wachsen, Espen, Holunder, Hasel. Daran anschließend ist v.a. auf der Südseite ein Randgraben vorhanden, der aber nicht mehr unterhalten wird und daran anschließend die ehemaligen Knickwälle, die ebenfalls recht stark degradiert sind, häufig nur noch um 20 bis 30 cm hoch. Mit einem lockeren, älteren Eichenbestand, aber auch einigen Hainbuchen und relativ zahlreich Hasel, hier werden vereinzelt Stammdicken von 50 bis 80 cm erreicht. Die Randstreifen mit waldartigem Bewuchs sind beiderseits jeweils um 5 bis 10 m breit, am Boden - jetzt im Frühjahr - relativ reich an Frühjahrsgeophyten mit einem größeren Bestand von Scharbockskraut und Buschwindröschchen. Die Strauchschicht ist mäßig dicht, man kann bis zu den benachbarten Flächen hindurchsehen, es gibt aber auch verhältnismäßig viel Deckung. Die Bodenoberfläche ist durch die Strukturierung durch Wälle und Gräben verhältnismäßig strukturreich. Die Bäume sind z.T. mehrstämmig, deuten darauf hin, dass in fernerer Vergangenheit ein Rückschnitt erfolgt ist, insgesamt recht naturnahe, Kleingehölzartig aufgeweitete Knickstruktur.

## Vorkommen an Biotoptypen

1	TF	Typ	HF	F.Anteil
2	BTYP	Biotoptyp		- gesetzl. Grundl.
3	Zusatz	Zusatz zum Biotoptypen		
4	LRT	Lebensraumtyp		
1	1		Ja	100 %
2	HWM	Strauch-Baum-Knick (2018)		(§ 14 (2) 2.2)

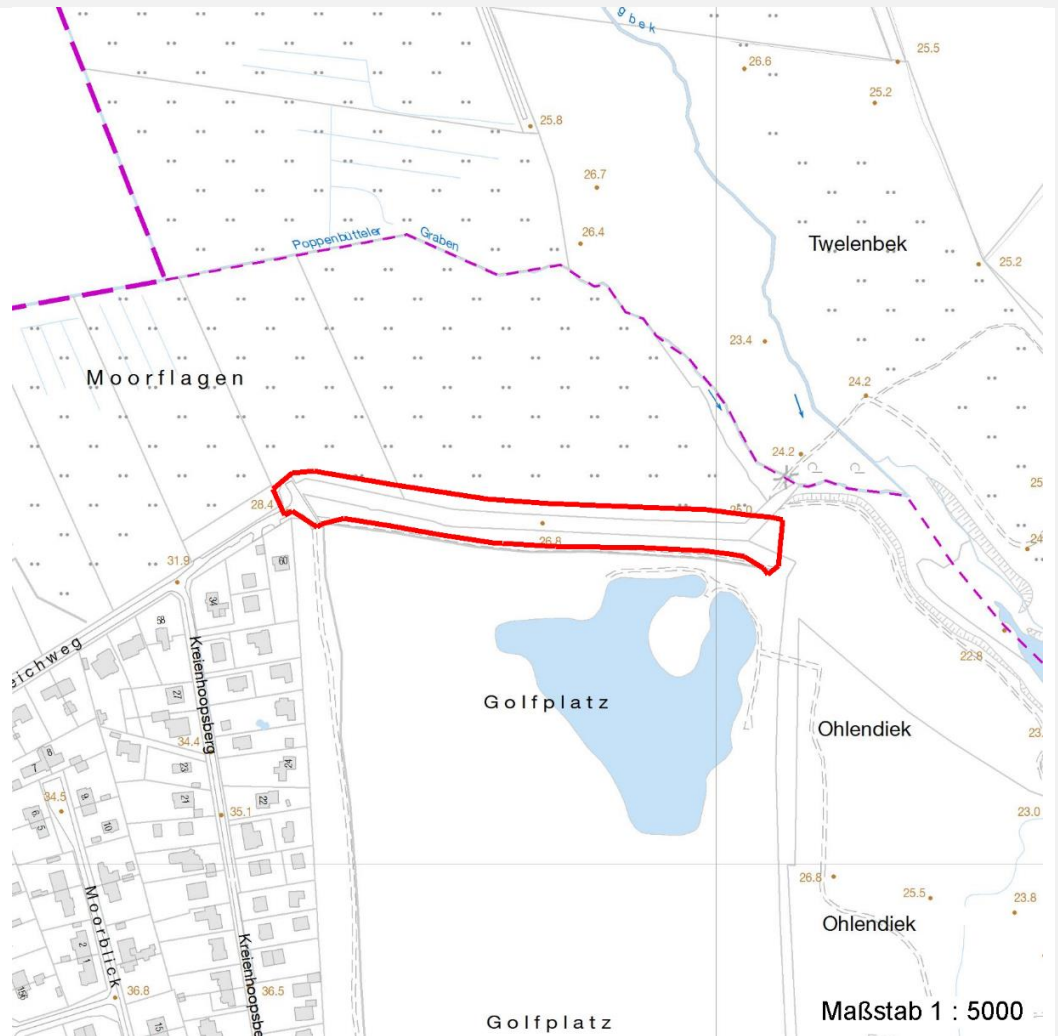
## Räumliche Lage

<b>Lagebeschreibung</b>	Verlängerung des Kupfersteichweges nach Osten		
<b>Nachbarnutzung/en</b>	Im Norden schließen sich Grünlandflächen an, im Süden ein Golfplatz		
<b>Rechtswert (X)</b>	570873	<b>Hochwert (Y)</b>	5948235
<b>Bezirk</b>	Wandsbek	<b>Naturraum</b>	Alstertal (696.02)
<b>Stadtteil (OT-Nr.)</b>	Poppenbüttel (519)	<b>Gemarkung</b>	Poppenbüttel (532)
<b>Digitaler Grünplan</b>	<input type="checkbox"/> <b>Hafengesamtgebiet</b>	<input type="checkbox"/> <b>Ramsargebiet</b>	<input type="checkbox"/> <b>EG-Vogelschutzgeb.</b>
<b>Ausgleichsflächen</b>	<input type="checkbox"/> <b>Biosphärenreservat</b>	<input type="checkbox"/> <b>Nationalpark</b>	<input type="checkbox"/>
<b>NSG / ND / LSG</b>	LSG Hummelsbütteler Feldmark/Alstertal [ HH-2047 / Anteil: 100% ]		
<b>FFH-GEBIET</b>			
<b>Wasserschutzgebiet</b>			

<b>Projekt</b>	Biotopkartierung Hamburg		<b>Interne Nr.</b>	136301
			<b>DK5   DK5-GK</b>	<b>7048</b>
			<b>DK5 - Name</b>	Lemsahl-Mellingstedt-West
<b>Handlungsbedarf</b>	Nein		<b>Biotop-Nr.   alt</b>	<b>236</b>
<b>Bearbeitung</b>	BRA	<b>Kopie</b> Nein	<b>Kartierung</b>	02.05.2019
<b>Räumliche Abbildung</b>	Fläche		<b>Fläche / Länge [m<sup>2</sup>/m]</b>	9884,4751
<b>Anzahl Abschnitte</b>	1		<b>Breite (lineare Abb.) [m]</b>	

Räumliche Lage

Karte



Weitere Erhebungsbögen

Interne Nr.	Interne Nr. Zuordnung	DK5	Biotop-Nr.	Kartierung	Zuordnung	DK5 (GK)	Biotop-Nr. (alt)
136301	44859	7048	37	08.08.2011	/	7050	50
136301	44777	7048	172	20.05.2011	/	7050	10067
136301	45116	7048	193	22.09.2011	/	7050	52

Zuordnung: N = nachfolgende Kartierung, K = weitere Kartierungen (zeitlich vorher oder nachher)

Foto

Interne Nr.	Index	Dateiname	Aufnahmerichtung
73794	0	7048_236_020519_1.JPG	
73795	0	7048_236_020519_4.JPG	
73796	0	7048_236_020519_3.JPG	
73797	0	7048_236_020519_2.JPG	

# Erhebungsbogen

**B**

<b>Projekt</b>	Biotopkartierung Hamburg		<b>Interne Nr.</b>	136301
			<b>DK5   DK5-GK</b>	<b>7048</b>
			<b>DK5 - Name</b>	Lemsahl-Mellingstedt-West
<b>Handlungsbedarf</b>	Nein		<b>Biotop-Nr.   alt</b>	<b>236</b>
<b>Bearbeitung</b>	BRA	<b>Kopie</b>	Nein	<b>Kartierung</b>
<b>Räumliche Abbildung</b>	Fläche			02.05.2019
<b>Anzahl Abschnitte</b>	1			<b>Fläche / Länge [m<sup>2</sup>/m]</b>
				9884,4751
				<b>Breite (lineare Abb.) [m]</b>

## Weitere Angaben

Merkmal	Wert
<b>Auswertung</b>	
Gefährdung/ Einflüsse	Aktuell keine erkennbar, latente Gefährdung durch die Wegesicherungspflicht und durch etwas erhöhten Besucherverkehr.
Wertgesichtspunkte	Sehr strukturreich, recht artenreich, mit ausgeprägter Vegetation aus Frühjahrsgeophyten, landschaftlich reizvoll.
zoologisch bedeutsame Strukturen	Alléen, Baumreihen Alte Bäume mit Höhlen Dichte Gehölzstruktur Große Einzelbäume Totholz
Bedeutung für Tiergruppe	Insekten, allgemein Vögel
Maßnahmen	Keine, Flächen weiter der Sukzession überlassen, die Strauchschicht eventuell gelegentlich auf Teilabschnitten zurückstutzen, um auch diese langfristig zu erhalten.

## Foto

**Fotodatei** 7048\_236\_020519\_1.JPG

**Bildbeschreibung**

**Aufnahmerichtung**



**Fotodatei** 7048\_236\_020519\_2.JPG

**Bildbeschreibung**

**Aufnahmerichtung**



# Erhebungsbogen

**B**

<b>Projekt</b>	Biotopkartierung Hamburg		<b>Interne Nr.</b>	136301
			<b>DK5   DK5-GK</b>	<b>7048</b>
			<b>DK5 - Name</b>	Lemsahl-Mellingstedt-West
<b>Handlungsbedarf</b>	Nein		<b>Biotop-Nr.   alt</b>	<b>236</b>
<b>Bearbeitung</b>	BRA	<b>Kopie</b>	Nein	<b>Kartierung</b>
<b>Räumliche Abbildung</b>	Fläche			02.05.2019
<b>Anzahl Abschnitte</b>	1			<b>Fläche / Länge [m<sup>2</sup>/m]</b>
				9884,4751
				<b>Breite (lineare Abb.) [m]</b>

## Foto

**Fotodatei** 7048\_236\_020519\_3.JPG

**Bildbeschreibung**  
**Aufnahmerichtung**



**Fotodatei** 7048\_236\_020519\_4.JPG

**Bildbeschreibung**  
**Aufnahmerichtung**



## Teilflächenbeschreibung

<b>Teilflächentyp</b>		<b>Teilflächen-Nr.</b>	1
<b>Biotoptyp</b>	Strauch-Baum-Knick (2018)	<b>Biotoptyp</b>	HWM
- Zusatz		- gesetzl. Grundl.	(§ 14 (2) 2.2)
<b>FFH-LRT</b>		<b>FFH-LRT</b>	
<b>Beschreibung</b>		<b>Entw.potential LRT</b>	
		<b>Hauptfläche</b>	Ja
		<b>Flächenanteil</b>	100 %
		<b>FFH-Unters.Fläche</b>	Nein
		<b>Saatgutfläche</b>	Nein

## Zeigerwerte der Pflanzenartenliste (Auswertung)

<b>Standort</b>	<b>Belichtung</b>	halbschattig	5,2
<b>Boden</b>	<b>Feuchte</b>	frisch und mäßigfrisch	5,5
	<b>Stickstoff (N)</b>	stickstoffreich	6,5
	<b>Reaktion</b>	neutral	6,7
<b>Vegetation</b>	<b>Mahdverträglichkeit</b>	mäßig schnittverträglich (erster Schnitt nicht vor 1. Juli)	4,9
<b>Zeigerwerte</b>	<b>Futterwert</b>	sehr geringwertiges Futter	1,9
	<b>Wechselfeuchteanzeiger</b>		1
	<b>Giftpflanzen</b>		2
	<b>Überschw.anzeiger</b>		1

## Pflanzenartenliste

Gruppe / Pflanzenart	MS	M	W	Vs	St	PA	Ph	Sz	VS	V	G	cf	§	Rote Liste				
														HH	ND	SH	D	
Tracheobionta (Gefäßpflanzen)																		
Acer pseudoplatanus (Berg-Ahorn)	7	w		-	-						-							

<b>Projekt</b>	Biotopkartierung Hamburg		<b>Interne Nr.</b>	136301
			<b>DK5   DK5-GK</b>	<b>7048</b>
			<b>DK5 - Name</b>	Lemsa hl-Mellingstedt-West
<b>Handlungsbedarf</b>	Nein		<b>Biotop-Nr.   alt</b>	<b>236</b>
<b>Bearbeitung</b>	BRA	<b>Kopie</b>	Nein	<b>Kartierung</b>
<b>Räumliche Abbildung</b>	Fläche			02.05.2019
<b>Anzahl Abschnitte</b>	1			<b>Fläche / Länge [m<sup>2</sup>/m]</b>
				9884,4751
				<b>Breite (lineare Abb.) [m]</b>

## Pflanzenartenliste

Gruppe / Pflanzenart	MS	M	W	Vs	St	PA	Ph	Sz	VS	V	G	cf	§	Rote Liste			
														HH	ND	SH	D
Aegopodium podagraria (Giersch)	7	h		-	-						-						
Alliaria petiolata (Knoblauchsrauke)	7	z		-	-						-						
Anemone nemorosa (Busch-Windröschen)	7	h		-	-						-						
Anthriscus sylvestris (Wiesen-Kerbel)	7	w		-	-						-						
Betula pendula (Hänge-Birke)	7	z		-	-						-						
Betula pubescens (Moor-Birke)	7	w		-	-						-						
Carpinus betulus (Hainbuche)	7	h		-	-						-						
Circaea lutetiana (Gewöhnliches Hexenkraut)	7	w		-	-						-						
Convallaria majalis (Maiglöckchen)	7	w		-	-						-						
Corylus avellana (Haselnuss)	7	h		-	-						-						
Crataegus laevigata (Zweigrifflicher Weißdorn)	7	w		-	-						-						
Crataegus monogyna (Eingrifflicher Weißdorn)	7	w		-	-						-						
Crataegus x media (Bastard-Weißdorn)	7	w		-	-						-					D	D
Crocsmia spec.	7	w		-	-						-						
Dactylis glomerata (Wiesen-Knäuelgras)	7	z		-	-						-						
Dryopteris carthusiana (Dorniger Wurmfarne)	7	w		-	-						-						
Dryopteris dilatata (Breitblättriger Wurmfarne)	7	w		-	-						-						
Dryopteris filix-mas (Gewöhnlicher Wurmfarne)	7	w		-	-						-						
Euonymus europaeus (Gewöhnliches Pfaffenhütchen)	7	z		-	-						-						
Festuca rubra (Rot-Schwingel)	7	w		-	-						-						
Ficaria verna (Scharbockskraut)	7	h		-	-						-						
Galega spec. (Geißraute spec.)	7	w		-	-						-						
Galeobdolon argentatum (Garten Goldnessel)	7	z		-	-						-						
Galium aparine (Kletten-Labkraut)	7	w		-	-						-						
Geranium robertianum (Stinkender Storchschnabel)	7	w		-	-						-						
Geum urbanum (Echte Nelkenwurz)	7	h		-	-						-						
Glechoma hederacea (Gundermann)	7	w		-	-						-						
Hedera helix (Efeu)	7	w		-	-						-						
Holcus lanatus (Wolliges Honiggras)	7	w		-	-						-						
Holcus mollis (Weiches Honiggras)	7	w		-	-						-						
Hypericum perforatum (Echtes Johanniskraut)	7	w		-	-						-						
Ilex aquifolium (Stechpalme)	7	w		-	-						-		b				
Impatiens parviflora (Kleinblütiges Springkraut)	7	z		-	-						-						
Ligustrum vulgare (Gemeiner Liguster)	7	w		-	-						-						
Lonicera periclymenum (Wald-Geißblatt)	7	w		-	-						-						
Lysimachia vulgaris (Gewöhnlicher Gilbweiderich)	7	w		-	-						-						
Plantago lanceolata (Spitz-Wegerich)	7	w		-	-						-						
Poa trivialis (Gewöhnliches Rispengras)	7	z		-	-						-						
Polygonatum multiflorum (Vielblütige Weißwurz)	7	z		-	-						-						
Populus tremula (Zitter-Pappel)	7	z		-	-						-						
Prunus padus (Echte Traubenkirsche)	7	w		-	-						-						
Prunus serotina (Späte Traubenkirsche)	7	w		-	-						-						
Prunus spinosa (Schlehe)	7	w		-	-						-						
Quercus robur (Stiel-Eiche)	7	h		-	-						-						
Rubus caesius (Kratzbeere)	7	w		-	-						-						

<b>Projekt</b>	Biotopkartierung Hamburg		<b>Interne Nr.</b>	136301
			<b>DK5   DK5-GK</b>	<b>7048</b>
			<b>DK5 - Name</b>	Lemsahl-Mellingstedt-West
<b>Handlungsbedarf</b>	Nein		<b>Biotop-Nr.   alt</b>	<b>236</b>
<b>Bearbeitung</b>	BRA	<b>Kopie</b>	<b>Kartierung</b>	02.05.2019
<b>Räumliche Abbildung</b>	Fläche	Nein	<b>Fläche / Länge [m<sup>2</sup>/m]</b>	9884,4751
<b>Anzahl Abschnitte</b>	1		<b>Breite (lineare Abb.) [m]</b>	

## Pflanzenartenliste

Gruppe / Pflanzenart	MS	M	W	Vs	St	PA	Ph	Sz	VS	V	G	cf	§	Rote Liste			
														HH	ND	SH	D
Rubus fruticosus agg. (Artengruppe Echte Brombeere)	7	w		-	-						-						
Rumex obtusifolius (Stumpflättriger Ampfer)	7	w		-	-						-						
Salix caprea (Sal-Weide)	7	w		-	-						-						
Sambucus nigra (Schwarzer Holunder)	7	w		-	-						-						
Sorbus aucuparia (Eberesche)	7	w		-	-						-						
Stellaria holostea (Große Sternmiere)	7	w		-	-						-						
Stellaria media (Vogelmiere)	7	w		-	-						-						
Taraxacum spec. (Löwenzahn)	7	w		-	-						-						
Urtica dioica (Große Brennnessel)	7	z		-	-						-						
Veronica sublobata (Efeublättriger Ehrenpreis)	7	z		-	-						-						
Viburnum opulus (Gewöhnlicher Schneeball)	7	w		-	-						-						
Vicia angustifolia (Schmalblättrige Wicke)	7	w		-	-						-						
<b>Anzahl Rote Liste Arten</b>															<b>1</b>	<b>1</b>	
<b>Anzahl Arten</b>															<b>58</b>		

MS: Mengensystem; M: Mengenangabe, W: Bewertung der Art (FFH-Monitoring), Vs: Vegetationsschicht, St: Status, PA: Autor Phänologie; Ph: Phänologie, Sz: Soziabilität, VS: Vitalitätssystem; V: Vitalität, G: Geschlecht, cf: unsichere Bestimmung, §: Schutz nach BNatSchG, HH: Rote Liste Hamburg, Nds: Rote Liste Niedersachsen, SH: Rote Liste Schleswig-Holstein, D: Rote Liste Deutschland