

# Erhebungsbogen

**B**

<b>Projekt</b>	Biotopkartierung Hamburg	<b>Interne Nr.</b>	146880
		<b>DK5   DK5-GK</b>	<b>7046</b> 7046
		<b>DK5 - Name</b>	Poppenbüttel
<b>Handlungsbedarf</b>	Nein	<b>Biotop-Nr.   alt</b>	<b>335</b> 70
<b>Bearbeitung</b>	WALJ	<b>Kartierung</b>	31.05.2020
<b>Räumliche Abbildung</b>	Linie	<b>Fläche / Länge [m<sup>2</sup>/m]</b>	865,97
<b>Anzahl Abschnitte</b>	5	<b>Breite (lineare Abb.) [m]</b>	6

**Gesetzlicher Schutz** § 30 (2) 1.1 Natürliche oder naturnahe Fließgewässer **Schutz nur teilweise** Ja

<b>Gesamtbewertung</b>	7	Besonders wertvoll
– <b>Alter</b>	6	Biotop mittleren Alters, 50 bis 100 Jahre
– <b>Belastungsgrad</b>	5	Flächenhaft mittlere oder örtlich starke Belastung
– <b>Ökolog. Funktion</b>	6	Hohe Bedeutung in einem Biotopkomplex, für den lokalen Biotopverbund oder als Puffer
– <b>Seltenheit</b>	6	Seltener Biotoptyp, ohne seltene oder bedrohte Pflges., ungesättigtes Artenspektrum, reliktsche RL-Arten

## Bestandsbeschreibung

Bach mit Verbauungen, der überwiegend durch naturnahe Wälder fließt und im Süden des Minsbeker Geheges durch ein trockenes, mit naturnaher Vegetation bestandenes Rückhaltebecken. Dieses ist teilweise als Auwald ausgeprägt. Das Bachbett ist bis zu 2 Metern breit und sandig-lehmig, stellenweise mit groben Steinen. Der Bachlauf wird weitestgehend durch Ufergehölze beziehungsweise den Wald beschattet. Im Bachlauf ist keine typische Wasservegetation im Sinne des Lebensraumtyps 3260 vorhanden. Zum Kartierzeitpunkt war die Wasserführung gering. Für den Winter kann von einer stärkeren Wasserführung ausgegangen werden. Südlich des Poppenbüttler Weges verläuft das Biotop in einer Parkanlage und mündet dort in die Alster. Hier wurde der Bachlauf aus gewässerhydraulischen Gründen vor kurzem umfangreich umgestaltet und ist noch recht kahl. Es wurden allerdings leichte Schleifen angelegt und Initialpflanzungen getätigt so dass davon ausgegangen werden kann, dass sich der Bach wieder schnell regeneriert. Der Biotopschutz bleibt also erhalten.

## Vorkommen an Biototypen

1	TF	Typ	HF	F.Anteil
2	BTYP	Biototyp		- gesetzl. Grundl.
3	Zusatz	Zusatz zum Biototypen		
4	LRT	Lebensraumtyp		
1	1		Ja	55 %
2	FBM	Bach, naturnah mit Beeinträchtigungen/Verbauungen (2018)		(§ 30 (2) 1.1)
3	I2	Lauf weitgehend begradigt und befestigt (I2)		
4	kein	kein Lebensraumtyp nach FFH-Richtlinie		
4	LRT			
1	2			45 %
2	FBR	Bach, weitgehend naturnah (2018)		§ 30 (2) 1.1
4	kein	kein Lebensraumtyp nach FFH-Richtlinie		
4	LRT			

## Räumliche Lage

<b>Lagebeschreibung</b>	Minsbek		
	Minsbek		
<b>Nachbarnutzung/en</b>	Wald, Garten, Park, Weg		
<b>Rechtswert (X)</b>	571319	<b>Hochwert (Y)</b>	5946066
<b>Bezirk</b>	Wandsbek	<b>Naturraum</b>	Alstertal (696.02)
<b>Stadtteil (OT-Nr.)</b>	Poppenbüttel (519)	<b>Gemarkung</b>	Poppenbüttel (532)
<b>Digitaler Grünplan</b>	<input checked="" type="checkbox"/> <b>Hafengesamtgebiet</b>	<input type="checkbox"/> <b>Ramsargebiet</b>	<input type="checkbox"/> <b>EG-Vogelschutzgeb.</b>
<b>Ausgleichsflächen</b>	<input type="checkbox"/> <b>Biosphärenreservat</b>	<input type="checkbox"/> <b>Nationalpark</b>	<input type="checkbox"/>
<b>NSG / ND / LSG</b>	LSG Hummelsbütteler Feldmark/Alstertal [ HH-2047 / Anteil : 92% ]		
<b>FFH-GEBIET</b>			

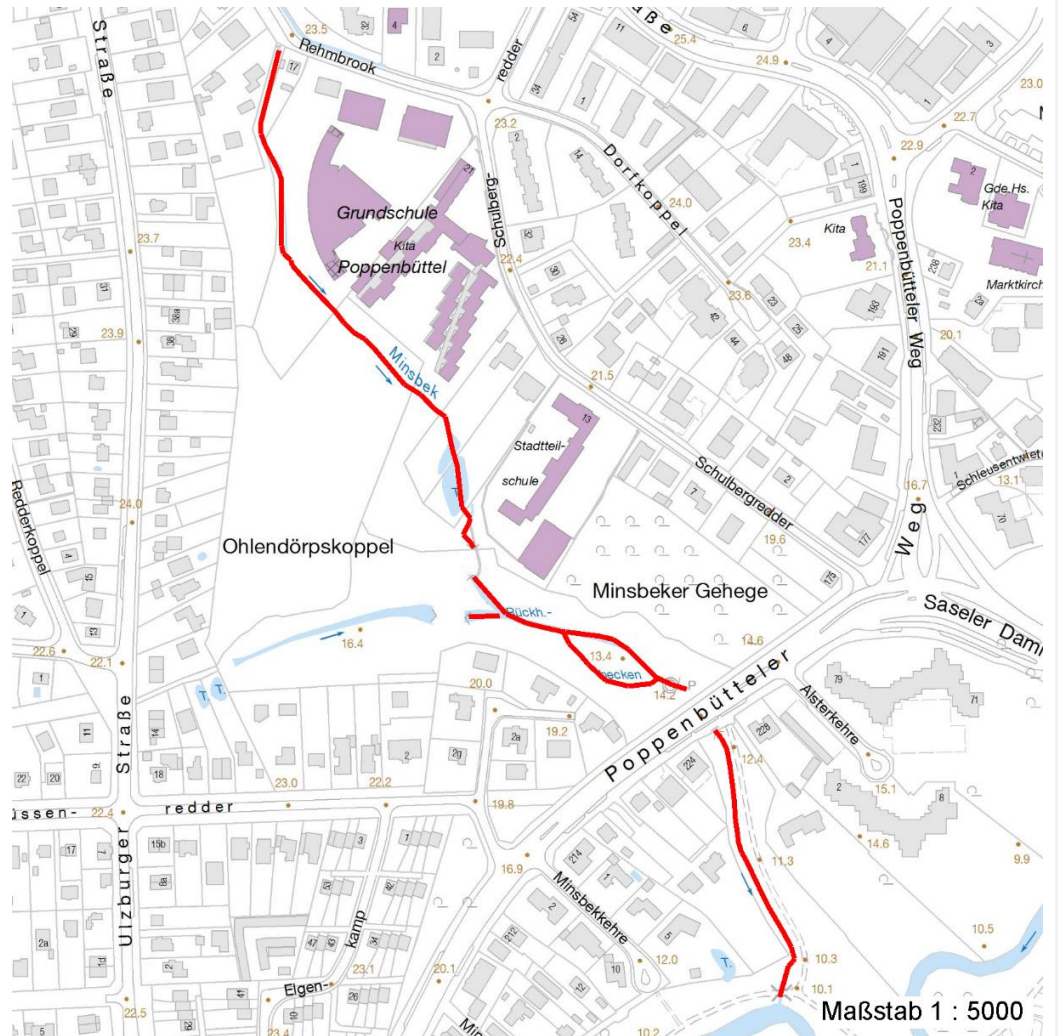
# Erhebungsbogen

**B**

<b>Projekt</b>	Biotopkartierung Hamburg	<b>Interne Nr.</b>	146880
<b>Handlungsbedarf</b>	Nein	<b>DK5   DK5-GK</b>	<b>7046</b> 7046
<b>Bearbeitung</b>	WALJ	<b>DK5 - Name</b>	Poppenbüttel
<b>Räumliche Abbildung</b>	Linie	<b>Biotop-Nr.   alt</b>	<b>335</b> 70
<b>Anzahl Abschnitte</b>	5	<b>Kartierung</b>	31.05.2020
		<b>Fläche / Länge [m<sup>2</sup>/m]</b>	865,97
		<b>Breite (lineare Abb.) [m]</b>	6

## Räumliche Lage

### Wasserschutzgebiet Karte



## Weitere Erhebungsbögen

Interne Nr.	Interne Nr. Zuordnung	DK5	Biotop-Nr.	Kartierung	Zuordnung	DK5 (GK)	Biotop-Nr. (alt)
146880	44200	7044	277	13.07.2011	<	7046	70

Zuordnung: N = nachfolgende Kartierung, K = weitere Kartierungen (zeitlich vorher oder nachher)

## Foto

Interne Nr.	Index	Dateiname	Aufnahmerichtung
83313	0	7046_335_310520_3.JPG	
83314	0	7046_335_310520_1.JPG	
83315	0	7046_335_310520_2.JPG	

# Erhebungsbogen

**B**

<b>Projekt</b>	Biotopkartierung Hamburg	<b>Interne Nr.</b>	146880
		<b>DK5   DK5-GK</b>	<b>7046</b> 7046
<b>Handlungsbedarf</b>	Nein	<b>DK5 - Name</b>	Poppenbüttel
<b>Bearbeitung</b>	WALJ	<b>Biotop-Nr.   alt</b>	<b>335</b> 70
<b>Räumliche Abbildung</b>	Linie	<b>Kartierung</b>	31.05.2020
<b>Anzahl Abschnitte</b>	5	<b>Fläche / Länge [m<sup>2</sup>/m]</b>	865,97
		<b>Breite (lineare Abb.) [m]</b>	6

## Weitere Angaben

Merkmal	Wert
<b>Auswertung</b>	
Gefährdung/ Einflüsse	Ausbreitung von Neophyten Gewässerausbau Starker Erholungsdruck Entwässerung Vermüllungen
Wertgesichtspunkte	Bedeutung für den Biotopverbund Teil eines größeren Biotopkomplexes
zoologisch bedeutsame Strukturen	Kleingewässer, wasserführende Gräben (Fließgewässer) Röhricht Uferstaudenflur
Bedeutung für Tiergruppe	Amphibien Wassergebundene Insekten
Maßnahmen	0 - keine Angaben (Eigentlich sind keine Maßnahmen notwendig, höchstens die Kontrolle der Wasserstandes zur Vermeidung der Austrocknung.) 1.10 - Beseitigung von Neophyten (Sofern sinnvoll. Ganzes Fließgewässersystem betrachten)

## Foto

<b>Fotodatei</b>	7046_335_310520_3.JPG	<b>Fotodatei</b>
<b>Bildbeschreibung</b>	k.A.	<b>Bildbeschreibung</b>
<b>Aufnahmerichtung</b>		<b>Aufnahmerichtung</b>





# Erhebungsbogen

**B**

<b>Projekt</b>	Biotopkartierung Hamburg	<b>Interne Nr.</b>	146880
<b>Handlungsbedarf</b>	Nein	<b>DK5   DK5-GK</b>	<b>7046</b> 7046
<b>Bearbeitung</b>	WALJ	<b>DK5 - Name</b>	Poppenbüttel
<b>Räumliche Abbildung</b>	Linie	<b>Biotop-Nr.   alt</b>	<b>335</b> 70
<b>Anzahl Abschnitte</b>	5	<b>Kartierung</b>	31.05.2020
		<b>Fläche / Länge [m<sup>2</sup>/m]</b>	865,97
		<b>Breite (lineare Abb.) [m]</b>	6

## Foto

<b>Fotodatei</b>	7046_335_310520_1.JPG	<b>Fotodatei</b>	7046_335_310520_2.JPG
<b>Bildbeschreibung</b>	k.A.	<b>Bildbeschreibung</b>	k.A.
<b>Aufnahmerichtung</b>		<b>Aufnahmerichtung</b>	



## Teilflächenbeschreibung

<b>Teilflächentyp</b>		<b>Teilflächen-Nr.</b>	1
<b>Biotoptyp</b>	Bach, naturnah mit Beeinträchtigungen/Verbauungen (2018)	<b>Biotoptyp</b>	FBM
- <b>Zusatz</b>	Lauf weitgehend begradigt und befestigt (I2)	- <b>gesetzl. Grundl.</b>	(§ 30 (2) 1.1)
<b>FFH-LRT</b>	kein Lebensraumtyp nach FFH-Richtlinie	<b>FFH-LRT</b>	kein LRT
<b>Beschreibung</b>		<b>Entw.potential LRT</b>	
		<b>Hauptfläche</b>	Ja
		<b>Flächenanteil</b>	55 %
		<b>FFH-Unters.Fläche</b>	Nein
		<b>Saatgutfläche</b>	Nein

# Erhebungsbogen

**B**

<b>Projekt</b>	Biotopkartierung Hamburg	<b>Interne Nr.</b>	146880
		<b>DK5   DK5-GK</b>	<b>7046</b> 7046
<b>Handlungsbedarf</b>	Nein	<b>DK5 - Name</b>	Poppenbüttel
<b>Bearbeitung</b>	WALJ	<b>Biotop-Nr.   alt</b>	<b>335</b> 70
<b>Räumliche Abbildung</b>	Linie	<b>Kartierung</b>	31.05.2020
<b>Anzahl Abschnitte</b>	5	<b>Fläche / Länge [m<sup>2</sup>/m]</b>	865,97
		<b>Breite (lineare Abb.) [m]</b>	6

## Weitere Angaben

Merkmal	Wert
<b>Boden</b>	
Bodenart	SI - lehmiger Sand
Feuchte	7 - feucht
Reaktion	6 - schwach sauer
Stickstoffgehalt	7 - stickstoffreich
<b>Gebietszuordnung</b>	
Gebietsbezeichnung	Minsbek
<b>Gewässer</b>	
Böschungshöhe	1.00 m
Gewässertiefe	0.20 m
Breite	1.50 m
Wasserführung	w - wechselnde Wasserstände
Strömung	rt - ruhig fließend mit Turbulenzen
Trübung	w - schwache Trübung
<b>Standort, Relief</b>	
Relief	mäßig steile bis flache Ufer
Böschungsneigung	flach - 1:2 bis 1:3
Neigung - Gelände	N1 - sehr schwach geneigt (2-3,5%)
Ausrichtung	FL - flach, keine Exposition
Belichtung	6 - halbsonnig bis halbschattig
Luft	keine Besonderheiten
<b>Veg. - Deckg./Ant.</b>	
1. Baumschicht	30 %
Strauchschicht	20 %
1. Krautschicht	70 %
submerse Veg.	0 %
<b>Veg. - Zeigerwerte</b>	
Anz. Giftpflanzen	2
Anz. Wechselfeuchtezeiger	8
Anz. Überschwemmungsz.	6

## Zeigerwerte der Pflanzenartenliste (Auswertung)

<b>Standort</b>	<b>Belichtung</b>	halbsonnig bis halbschattig	6
<b>Boden</b>	<b>Feuchte</b>	feucht	7,3
	<b>Stickstoff (N)</b>	stickstoffreich	6,6
	<b>Reaktion</b>	schwach sauer	6,2
<b>Vegetation Zeigerwerte</b>	<b>Mahdverträglichkeit</b>	schnittempfindlich bis mäßig schnittverträglich	4,5
	<b>Futterwert</b>	sehr geringwertiges Futter	2,1
	<b>Wechselfeuchteanzeiger</b>		8
	<b>Giftpflanzen</b>		2
	<b>Überschw.anzeiger</b>		6

# Erhebungsbogen

**B**

<b>Projekt</b>	Biotopkartierung Hamburg		<b>Interne Nr.</b>	146880	
			<b>DK5   DK5-GK</b>	<b>7046</b>	7046
<b>Handlungsbedarf</b>	Nein		<b>DK5 - Name</b>	Poppenbüttel	
<b>Bearbeitung</b>	WALJ	<b>Kopie</b>	Nein	<b>Biotop-Nr.   alt</b>	<b>335</b> 70
<b>Räumliche Abbildung</b>	Linie		<b>Kartierung</b>	31.05.2020	
<b>Anzahl Abschnitte</b>	5		<b>Fläche / Länge [m<sup>2</sup>/m]</b>	865,97	
			<b>Breite (lineare Abb.) [m]</b>	6	

## Pflanzenartenliste

Gruppe / Pflanzenart	MS	M	W	Vs	St	PA	Ph	Sz	VS	V	G	cf	§	Rote Liste				
														HH	ND	SH	D	
<b>Tracheobionta (Gefäßpflanzen)</b>																		
Acer pseudoplatanus (Berg-Ahorn)	7	w		B2														
Aegopodium podagraria (Giersch)	7	w		K1														
Agrostis stolonifera agg. (Artengruppe Ausläufer-Straußgras)	7	z		K1														
Alliaria petiolata (Knoblauchsrauke)	7	z		K1														
Alnus glutinosa (Schwarz-Erle)	7	z		B1														
Caltha palustris (Sumpf-Dotterblume)	7	w		K1									3	3	V	V		
Calystegia sepium (Zaun-Winde)	7	w		K1														
Cardamine flexuosa (Wald-Schaumkraut)	7	z		K1														
Carex acutiformis (Sumpf-Segge)	7	w		K1														
Carex remota (Winkel-Segge)	7	w		K1														
Circaea lutetiana (Gewöhnliches Hexenkraut)	7	w		K1														
Epilobium palustre (Sumpf-Weidenröschen)	7	w		K1										V		V		
Fallopia japonica (Japanischer Staudenknöterich)	7	w		S														
Festuca gigantea (Riesen-Schwingel)	7	w		K1														
Fraxinus excelsior (Gewöhnliche Esche)	7	w		S														
Galeopsis tetrahit (Gewöhnlicher Hohlzahn)	7	w		K1														
Geum urbanum (Echte Nelkenwurz)	7	w		K1														
Glechoma hederacea (Gundermann)	7	z		K1														
Impatiens glandulifera (Drüsiges Springkraut)	7	w		K1														
Impatiens parviflora (Kleinblütiges Springkraut)	7	z		K1														
Juncus effusus (Flutter-Binse)	7	w		K1														
Lysimachia vulgaris (Gewöhnlicher Gilbweiderich)	7	z		K1														
Lythrum salicaria (Blut-Weiderich)	7	w		K1														
Myosotis scorpioides (Sumpf-Vergissmeinnicht)	7	w		K1												V		
Persicaria hydropiper (Wasserpfeffer)	7	w		K1														
Phalaris arundinacea (Rohr-Glanzgras)	7	z		K1														
Phragmites australis (Schilf)	7	z		K1														
Ranunculus repens (Kriechender Hahnenfuß)	7	w		K1														
Rubus fruticosus agg. (Artengruppe Echte Brombeere)	7	w		S														
Salix spec. (Weide)	7	z		S														
Scirpus sylvaticus (Wald-Simse)	7	w		K1												V		
Scutellaria galericulata (Sumpf-Helmkraut)	7	w		K1														
Symphoricarpos albus (Schneebeere)	7	w		S														
Urtica dioica (Große Brennnessel)	7	z		K1														
Valeriana officinalis (Echter Baldrian)	7	w		K1										D		D		
Veronica beccabunga (Bachbungen-Ehrenpreis)	7	w		K1														
														<b>Anzahl Rote Liste Arten</b>	<b>3</b>	<b>1</b>	<b>4</b>	<b>2</b>
														<b>Anzahl Arten</b>	<b>36</b>			

MS: Mengensystem; M: Mengenangabe, W: Bewertung der Art (FFH-Monitoring), Vs: Vegetationsschicht, St: Status, PA: Autor Phänologie; Ph: Phänologie, Sz: Soziabilität, VS: Vitalitätssystem; V: Vitalität, G: Geschlecht, cf: unsichere Bestimmung, §: Schutz nach BNatSchG, HH: Rote Liste Hamburg, Nds: Rote Liste Niedersachsen, SH: Rote Liste Schleswig-Holstein, D: Rote Liste Deutschland

## Erhebungsbogen

**B**

<b>Projekt</b>	Biotopkartierung Hamburg	<b>Interne Nr.</b>	146880
		<b>DK5   DK5-GK</b>	<b>7046</b> 7046
		<b>DK5 - Name</b>	Poppenbüttel
<b>Handlungsbedarf</b>	Nein	<b>Biotop-Nr.   alt</b>	<b>335</b> 70
<b>Bearbeitung</b>	WALJ	<b>Kartierung</b>	31.05.2020
<b>Räumliche Abbildung</b>	Linie	<b>Fläche / Länge [m<sup>2</sup>/m]</b>	865,97
<b>Anzahl Abschnitte</b>	5	<b>Breite (lineare Abb.) [m]</b>	6

### Teilflächenbeschreibung

<b>Teilflächentyp</b>		<b>Teilflächen-Nr.</b>	2
<b>Biotoptyp</b>	Bach, weitgehend naturnah (2018)	<b>Biotoptyp</b>	FBR
- Zusatz		- gesetzl. Grundl.	§ 30 (2) 1.1
<b>FFH-LRT</b>	kein Lebensraumtyp nach FFH-Richtlinie	<b>FFH-LRT</b>	kein LRT
<b>Beschreibung</b>		<b>Entw.potential LRT</b>	
		<b>Hauptfläche</b>	
		<b>Flächenanteil</b>	45 %
		<b>FFH-Unters.Fläche</b>	Nein
		<b>Saatgutfläche</b>	Nein