

# Erhebungsbogen

**B**

<b>Projekt</b>	Biotopkartierung Hamburg		<b>Interne Nr.</b>	146861
			<b>DK5   DK5-GK</b>	<b>7046</b>
			<b>DK5 - Name</b>	Poppenbüttel
<b>Handlungsbedarf</b>	Nein		<b>Biotop-Nr.   alt</b>	<b>333</b>
<b>Bearbeitung</b>	WALJ	<b>Kopie</b>	Nein	<b>Kartierung</b>
<b>Räumliche Abbildung</b>	Linie			20.06.2020
<b>Anzahl Abschnitte</b>	2			<b>Fläche / Länge [m<sup>2</sup>/m]</b>
				1164,45
				<b>Breite (lineare Abb.) [m]</b>
				5

<b>Gesetzlicher Schutz</b>	§ 14 (2) 2.2 Knicks	<b>Schutz nur teilweise</b>	Ja
----------------------------	---------------------	-----------------------------	----

<b>Gesamtbewertung</b>	6	Wertvoll
– <b>Alter</b>	7	Biotop hohen Alters, 100 bis 200 Jahre
– <b>Belastungsgrad</b>	6	Flächenhaft geringe oder örtlich stärkere oder Vorbelastung mit deutlichem Einfluß
– <b>Ökolog. Funktion</b>	6	Hohe Bedeutung in einem Biotopkomplex, für den lokalen Biotopverbund oder als Puffer
– <b>Seltenheit</b>	5	Seltener Biotoptyp, floristisch stark verarmt, ohne seltener Pflges. od. verbr. artenreicher Biotoptyp

## Bestandsbeschreibung

Knicks entlang von kleinen befestigten Straßen, die als Redder ausgeprägt sind innerhalb eines Wohngebiets. Es liegen Übergänge zwischen Strauch- Baum-Knicks und durchgewachsenen Knicks vor. Die Wälle sind bis zu einem Meter hoch und zwei bis fünf Metern breit, in Teilbereichen begleitet von trockenen Gräben. Die Baumschicht besteht größtenteils aus hohen, alten, meist dicht stehenden Stiel-Eichen. Stellenweise sind diese sehr mächtig mit Brusthöhendurchmessern von maximal 140 cm. Bemerkenswert ist auch ein 20-stämmiger Feld-Ahorn (siehe Foto). Die Strauchschicht ist dicht und zuweilen mehrreihig ausgebildet. Hier dominieren Hainbuche, Hasel und Schlehe; dabei sind Faulbaum und Schneeball beigemischt. Vor den Wohngebieten wurden die Knicks vielfach mit Ziersträucher unterpflanzt und beschnitten. Im Vergleich zur Vorkartierung wurden die Abschnitte in zwei Bögen unterteilt. Dieser Bogen bezieht sich auf die nordöstlichen Abschnitte. Hier besteht trotz der jüngsten Bebauung eines Ackers als Neubaugebiet noch Kontakt zu einer landwirtschaftlichen Nutzfläche, einer Ausgleichfläche mit Grünland. Inwieweit diese Abschnitte zukünftig gänzlich dem Biotopschutz unterliegen hängt von der Nutzung eines bisher noch brachliegenden Streifen Ackers ab südöstlich der Wohnbebauung. Dies ließ sich zum Kartierzeitpunkt noch nicht abschätzen.

## Vorkommen an Biotoptypen

1	TF	Typ	HF	F.Anteil
2	BTYP	Biotoptyp		- gesetzl. Grundl.
3	Zusatz	Zusatz zum Biotoptypen		
4	LRT	Lebensraumtyp		
1	1		Ja	70 %
2	HWM	Strauch-Baum-Knick (2018)		(§ 14 (2) 2.2)
3	4	sehr starkes Baumholz, Brusthöhendurchmesser >= 70 cm (4)		
1	2			30 %
2	HWB	Durchgewachsener Knick (2018)		(§ 14 (2) 2.2)
3	4	sehr starkes Baumholz, Brusthöhendurchmesser >= 70 cm (4)		

## Räumliche Lage

<b>Lagebeschreibung</b>	Südöstlich Ohlendiekshöhe		
<b>Nachbarnutzung/en</b>	Weg, Wohngebiet, Brache, Grünland		
<b>Rechtswert (X)</b>	571729	<b>Hochwert (Y)</b>	5947111
<b>Bezirk</b>	Wandsbek	<b>Naturraum</b>	Alstertal (696.02)
<b>Stadtteil (OT-Nr.)</b>	Poppenbüttel (519)	<b>Gemarkung</b>	Poppenbüttel (532)
<b>Digitaler Grünplan</b>	<input type="checkbox"/> Hafengesamtgebiet	<input type="checkbox"/> Ramsargebiet	<input type="checkbox"/> EG-Vogelschutzgeb.
<b>Ausgleichsflächen</b>	<input type="checkbox"/> Biosphärenreservat	<input type="checkbox"/> Nationalpark	<input type="checkbox"/>
<b>NSG / ND / LSG</b>	LSG Hummelsbütteler Feldmark/Alstertal [ HH-2047 / Anteil: 11%]		
<b>FFH-GEBIET</b>			
<b>Wasserschutzgebiet</b>			

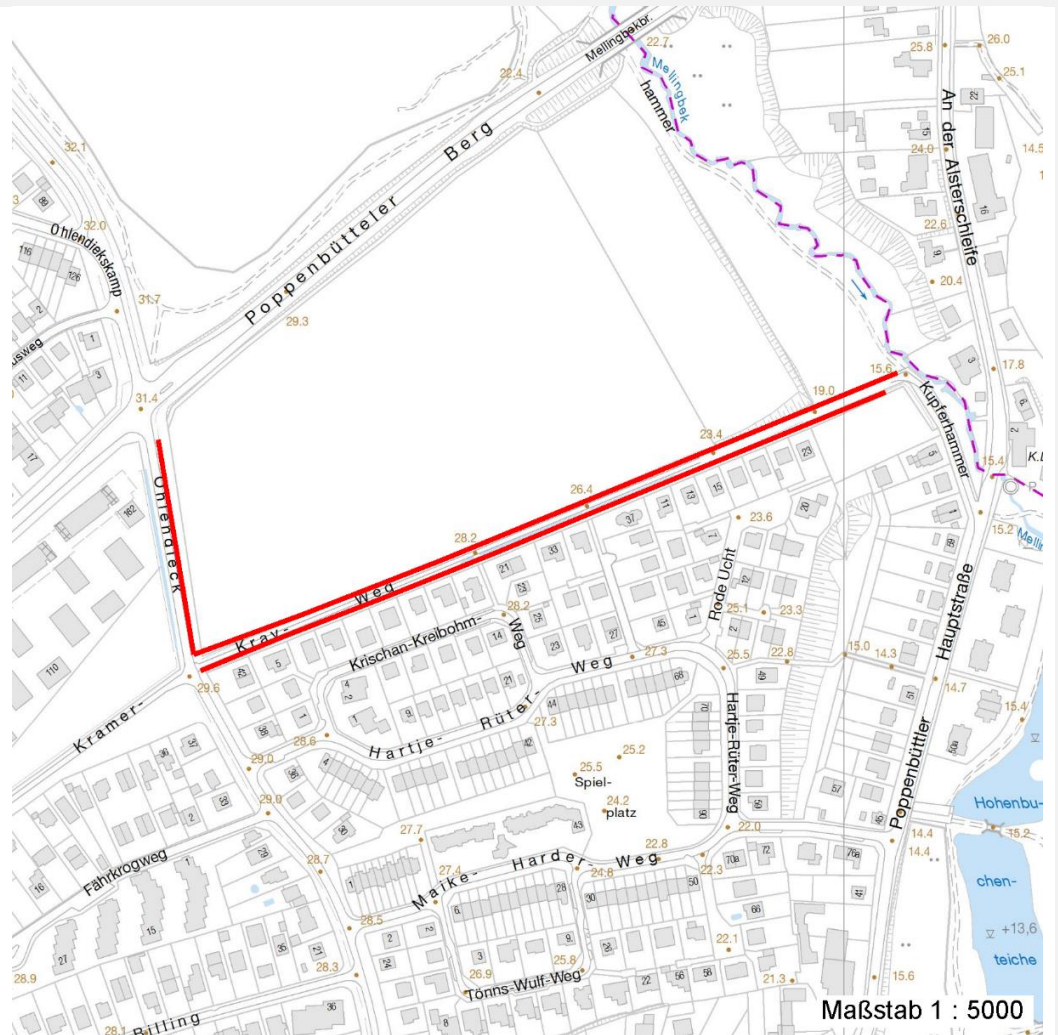
# Erhebungsbogen

**B**

<b>Projekt</b>	Biotopkartierung Hamburg	<b>Interne Nr.</b>	146861
		<b>DK5   DK5-GK</b>	<b>7046</b>
		<b>DK5 - Name</b>	Poppenbüttel
<b>Handlungsbedarf</b>	Nein	<b>Biotop-Nr.   alt</b>	<b>333</b>
<b>Bearbeitung</b>	WALJ	<b>Kartierung</b>	20.06.2020
<b>Räumliche Abbildung</b>	Linie	<b>Fläche / Länge [m<sup>2</sup>/m]</b>	1164,45
<b>Anzahl Abschnitte</b>	2	<b>Breite (lineare Abb.) [m]</b>	5

## Räumliche Lage

### Karte



## Weitere Erhebungsbögen

Interne Nr.	Interne Nr. Zuordnung	DK5	Biotop-Nr.	Kartierung	Zuordnung	DK5 (GK)	Biotop-Nr. (alt)
146861	44641	7046	165	20.10.2011	<	7048	49

Zuordnung: N = nachfolgende Kartierung, K = weitere Kartierungen (zeitlich vorher oder nachher)

## Foto

Interne Nr.	Index	Dateiname	Aufnahmerichtung
83295	0	7046_333_200620_2.JPG	
83296	0	7046_333_200620_3.JPG	
83297	0	7046_333_200620_1.JPG	

## Weitere Angaben

Merkmal	Wert
---------	------

## Auswertung

27.09.2022

<b>Projekt</b>	Biotopkartierung Hamburg	<b>Interne Nr.</b>	146861
		<b>DK5   DK5-GK</b>	<b>7046</b>
<b>Handlungsbedarf</b>	Nein	<b>DK5 - Name</b>	Poppenbüttel
<b>Bearbeitung</b>	WALJ	<b>Biotop-Nr.   alt</b>	<b>333</b>
<b>Räumliche Abbildung</b>	Linie	<b>Kartierung</b>	20.06.2020
<b>Anzahl Abschnitte</b>	2	<b>Fläche / Länge [m<sup>2</sup>/m]</b>	1164,45
		<b>Breite (lineare Abb.) [m]</b>	5

**Weitere Angaben**

<b>Merkmal</b>	<b>Wert</b>
Gefährdung/ Einflüsse	Intensivierung der Nutzung oder Pflege (Die Knickpflege sollte Rücksicht auf die teils hochwertigen, durchgewachsenen Gehölze und Altbäume nehmen. Beispielsweise der im Text erwähnte 20-stämmige Feld-Ahorn (siehe Fotos).) Ablagerung von Gartenabfällen Aufgabe der Nutzung oder Pflege
Wertgesichtspunkte	Verunkrautung, Ruderalisierung Bedeutung für das Landschaftsbild Bestandteil der historischen Kulturlandschaft Naturnahes Element in beeinträchtigter Umgebung Strukturvielfalt Teil eines größeren Biotopkomplexes
zoologisch bedeutsame Strukturen	Wertvoller Altbaubestand Alte Bäume mit Höhlen Dichte Gehölzstruktur
Bedeutung für Tiergruppe	Hecke Holzbewohnende Insekten Heckenbrütende Vögel Vögel
Maßnahmen	8.2 - Knickwall instandsetzen 1.8 - Beseitigung von Zierpflanzen (besonders angrenzend zu den Gärten) 8.5 - Strauchschicht nachpflanzen 8.3 - Altbäume/Überhälter erhalten (Aufgrund der ökologischen Wertigkeit der Altbäume müssen diese erhalten bleiben.) 8.7 - Nutzungsabstände zum Knickfuß einhalten 1.11 - Beseitigung von Müll / Gartenabfällen 1.3 - Extensive Nutzung / Pflege (knickgerechte Pflege) 10.7 - Totholz erhalten (sofern mit der Verkehrssicherungspflicht vereinbar)

# Erhebungsbogen

**B**

<b>Projekt</b>	Biotopkartierung Hamburg	<b>Interne Nr.</b>	146861
<b>Handlungsbedarf</b>	Nein	<b>DK5   DK5-GK</b>	<b>7046</b>
<b>Bearbeitung</b>	WALJ	<b>DK5 - Name</b>	Poppenbüttel
<b>Räumliche Abbildung</b>	Linie	<b>Biotop-Nr.   alt</b>	<b>333</b>
<b>Anzahl Abschnitte</b>	2	<b>Kartierung</b>	20.06.2020
		<b>Fläche / Länge [m<sup>2</sup>/m]</b>	1164,45
		<b>Breite (lineare Abb.) [m]</b>	5

## Foto

**Fotodatei** 7046\_333\_200620\_3.JPG  
**Bildbeschreibung** k.A.  
**Aufnahmerichtung**

**Fotodatei**  
**Bildbeschreibung**  
**Aufnahmerichtung**



## Foto

**Fotodatei** 7046\_333\_200620\_1.JPG  
**Bildbeschreibung** k.A.  
**Aufnahmerichtung**

**Fotodatei** 7046\_333\_200620\_2.JPG  
**Bildbeschreibung** k.A.  
**Aufnahmerichtung**



# Erhebungsbogen

**B**

<b>Projekt</b>	Biotopkartierung Hamburg		<b>Interne Nr.</b>	146861
			<b>DK5   DK5-GK</b>	<b>7046</b>
<b>Handlungsbedarf</b>	Nein		<b>DK5 - Name</b>	Poppenbüttel
<b>Bearbeitung</b>	WALJ	<b>Kopie</b>	Nein	<b>Biotop-Nr.   alt</b>
<b>Räumliche Abbildung</b>	Linie			<b>333</b>
<b>Anzahl Abschnitte</b>	2			<b>Kartierung</b>
				20.06.2020
				<b>Fläche / Länge [m<sup>2</sup>/m]</b>
				1164,45
				<b>Breite (lineare Abb.) [m]</b>
				5

## Teilflächenbeschreibung

<b>Teilflächentyp</b>		<b>Teilflächen-Nr.</b>	1
<b>Biotoptyp</b>	Strauch-Baum-Knick (2018)	<b>Biotoptyp</b>	HWM
- <b>Zusatz</b>	sehr starkes Baumholz, Brusthöhendurchmesser >= 70 cm (4)	- <b>gesetzl. Grundl.</b>	(§ 14 (2) 2.2)
<b>FFH-LRT Beschreibung</b>		<b>FFH-LRT</b>	
		<b>Entw.potential LRT</b>	
		<b>Hauptfläche</b>	Ja
		<b>Flächenanteil</b>	70 %
		<b>FFH-Unters.Fläche</b>	Nein
		<b>Saatgutfläche</b>	Nein

## Weitere Angaben

Merkmal	Wert
<b>Boden</b>	
Bodentyp	YY - Auftragsboden (Auftrag >80cm)
Feuchte	5 - frisch und mäßig frisch
Reaktion	6 - schwach sauer
Stickstoffgehalt	6 - mäßig stickstoffarm bis stickstoffreich
<b>Standort, Relief</b>	
Relief	Wall, 1 m hoch
Neigung - Gelände	N1 - sehr schwach geneigt (2-3,5%)
Ausrichtung	E - Ost
Belichtung	6 - halbsonnig bis halbschattig
<b>Veg. - Deckg./Ant.</b>	
Gesamt	100 %
1. Baumschicht	60 %
2. Baumschicht	30 %
Strauchschicht	70 %
1. Krautschicht	20 %
<b>Veg. - Zeigerwerte</b>	
Anz. Giftpflanzen	1
Anz. Wechselfeuchtezeiger	2
Anz. Überschwemmungsz.	1

## Zeigerwerte der Pflanzenartenliste (Auswertung)

<b>Standort</b>	<b>Belichtung</b>	halbsonnig bis halbschattig	5,9
<b>Boden</b>	<b>Feuchte</b>	frisch und mäßig frisch	5,2
	<b>Stickstoff (N)</b>	mäßig stickstoffarm bis stickstoffreich	6,3
	<b>Reaktion</b>	schwach sauer	6,5
<b>Vegetation</b>	<b>Mahdverträglichkeit</b>	schnittempfindlich (nur Herbstschnitt vertragend)	3,2
<b>Zeigerwerte</b>	<b>Futterwert</b>	geringwertiges Futter	3
	<b>Wechselfeuchteanzeiger</b>		2
	<b>Giftpflanzen</b>		1
	<b>Überschw.anzeiger</b>		1

# Erhebungsbogen

**B**

<b>Projekt</b>	Biotopkartierung Hamburg		<b>Interne Nr.</b>	146861
			<b>DK5   DK5-GK</b>	<b>7046</b>
<b>Handlungsbedarf</b>	Nein		<b>DK5 - Name</b>	Poppenbüttel
<b>Bearbeitung</b>	WALJ	<b>Kopie</b>	<b>Biotop-Nr.   alt</b>	<b>333</b>
<b>Räumliche Abbildung</b>	Linie	Nein	<b>Kartierung</b>	20.06.2020
<b>Anzahl Abschnitte</b>	2		<b>Fläche / Länge [m<sup>2</sup>/m]</b>	1164,45
			<b>Breite (lineare Abb.) [m]</b>	5

## Pflanzenartenliste

Gruppe / Pflanzenart	MS	M	W	Vs	St	PA	Ph	Sz	VS	V	G	cf	Rote Liste				
													§	HH	ND	SH	D
<b>Tracheobionta (Gefäßpflanzen)</b>																	
Acer campestre (Feld-Ahorn)	7	z		B2													
Acer platanoides (Spitz-Ahorn)	7	z		B2													
Acer platanoides (Spitz-Ahorn)	7	z		S													
Acer pseudoplatanus (Berg-Ahorn)	7	z		B2													
Acer pseudoplatanus (Berg-Ahorn)	7	w		B1													
Acer pseudoplatanus (Berg-Ahorn)	7	z		S													
Aegopodium podagraria (Giersch)	7	w		K1													
Alliaria petiolata (Knoblauchsrauke)	7	w		K1													
Anthriscus sylvestris (Wiesen-Kerbel)	7	z		K1													
Arctium lappa (Große Klette)	7	w		K1													
Artemisia vulgaris (Gewöhnlicher Beifuß)	7	z		K1													
Betula pendula (Hänge-Birke)	7	w		B2													
Calystegia sepium (Zaun-Winde)	7	z		K1													
Carpinus betulus (Hainbuche)	7	h		B2													
Chelidonium majus (Schöllkraut)	7	w		K1													
Clematis vitalba (Gewöhnliche Waldrebe)	7	w		K1													
Convallaria majalis (Maiglöckchen)	7	w		K1													
Cornus sanguinea (Roter Hartriegel)	7	w		S													
Corylus avellana (Haselnuss)	7	h		S													
Crataegus monogyna (Eingrifflicher Weißdorn)	7	z		S													
Dactylis glomerata (Wiesen-Knäuelgras)	7	z		K1													
Dryopteris filix-mas (Gewöhnlicher Wurmfarne)	7	w		K1													
Elymus repens (Gewöhnliche Quecke)	7	z		K1													
Euonymus europaeus (Gewöhnliches Pfaffenhütchen)	7	w		K1													
Fallopia japonica (Japanischer Staudenknöterich)	7	w		S													
Galeobdolon argentatum (Garten Goldnessel)	7	z		K1													
Galeopsis tetrahit (Gewöhnlicher Hohlzahn)	7	z		K1													
Geranium robertianum (Stinkender Storchschnabel)	7	w		K1													
Geum urbanum (Echte Nelkenwurz)	7	z		K1													
Hedera helix (Efeu)	7	z		K1													
Heracleum sphondylium (Wiesen-Bärenklau)	7	w		K1													
Ilex aquifolium (Stechpalme)	7	w		S									b				
Impatiens parviflora (Kleinblütiges Springkraut)	7	z		K1													
Laburnum anagyroides (Gewöhnlicher Goldregen)	7	w		S													
Lapsana communis (Rainkohl)	7	w		K1													
Lonicera periclymenum (Wald-Geißblatt)	7	z		S													
Picea abies (Gemeine Fichte)	7	w		B1													
Poa nemoralis (Hain-Rispengras)	7	z		K1													
Polygonatum multiflorum (Vielblütige Weißwurz)	7	z		K1													
Populus tremula (Zitter-Pappel)	7	w		B2													
Prunus serotina (Späte Traubenkirsche)	7	w		S													
Prunus spinosa (Schlehe)	7	z		S													
Quercus robur (Stiel-Eiche)	7	d		B1													
Ranunculus repens (Kriechender Hahnenfuß)	7	w		K1													

# Erhebungsbogen

**B**

<b>Projekt</b>	Biotopkartierung Hamburg	<b>Interne Nr.</b>	146861
		<b>DK5   DK5-GK</b>	<b>7046</b>
<b>Handlungsbedarf</b>	Nein	<b>DK5 - Name</b>	Poppenbüttel
<b>Bearbeitung</b>	WALJ	<b>Biotop-Nr.   alt</b>	<b>333</b>
<b>Räumliche Abbildung</b>	Linie	<b>Kartierung</b>	20.06.2020
<b>Anzahl Abschnitte</b>	2	<b>Fläche / Länge [m<sup>2</sup>/m]</b>	1164,45
		<b>Breite (lineare Abb.) [m]</b>	5

## Pflanzenartenliste

Gruppe / Pflanzenart	MS	M	W	Vs	St	PA	Ph	Sz	VS	V	G	cf	Rote Liste					
													§	HH	ND	SH	D	
Ribes uva-crispa (Stachelbeere)	7	w		S														
Rubus fruticosus agg. (Artengruppe Echte Brombeere)	7	z		S														
Rubus idaeus (Himbeere)	7	z		S														
Salix caprea (Sal-Weide)	7	w		S														
Sambucus nigra (Schwarzer Holunder)	7	z		S														
Sisymbrium officinale (Weg-Rauke)	7	z		K1														
Solidago canadensis (Kanadische Goldrute)	7	w		K1														
Spiraea spec. (Spierstrauch)	7	z		S														
Stachys sylvatica (Wald-Ziest)	7	z		K1														
Symphoricarpos albus (Schneebeere)	7	z		S														
Syringa vulgaris (Gewöhnlicher Flieder)	7	z		S														
Taxus baccata (Gemeine Eibe)	7	w		S										b		3		V
Urtica dioica (Große Brennessel)	7	z		K1														
Viburnum opulus (Gewöhnlicher Schneeball)	7	z		S														
Vicia sativa (Saat-Wicke)	7	w		K1														D
<b>Anzahl Rote Liste Arten</b>													<b>1</b>	<b>1</b>	<b>1</b>			
<b>Anzahl Arten</b>													<b>56</b>					

MS: Mengensystem; M: Mengenangabe, W: Bewertung der Art (FFH-Monitoring), Vs: Vegetationsschicht, St: Status, PA: Autor Phänologie; Ph: Phänologie, Sz: Soziabilität, VS: Vitalitätssystem; V: Vitalität, G: Geschlecht, cf: unsichere Bestimmung, §: Schutz nach BNatSchG, HH: Rote Liste Hamburg, Nds: Rote Liste Niedersachsen, SH: Rote Liste Schleswig-Holstein, D: Rote Liste Deutschland

## Teilflächenbeschreibung

<b>Teilflächentyp</b>		<b>Teilflächen-Nr.</b>	2
<b>Biotoptyp</b>	Durchgewachsener Knick (2018)	<b>Biotoptyp</b>	HWB
- <b>Zusatz</b>	sehr starkes Baumholz, Brusthöhendurchmesser >= 70 cm (4)	- <b>gesetzl. Grundl.</b>	(§ 14 (2) 2.2)
<b>FFH-LRT Beschreibung</b>		<b>FFH-LRT Entw.potential LRT</b>	
		<b>Hauptfläche</b>	
		<b>Flächenanteil</b>	30%
		<b>FFH-Unters.Fläche</b>	Nein
		<b>Saatgutfläche</b>	Nein