

Erhebungsbogen

B

Projekt	Biotopkartierung Hamburg	Interne Nr.	146854
		DK5 DK5-GK	7046
Handlungsbedarf	Nein	DK5 - Name	Poppenbüttel
Bearbeitung	WALJ	Biotop-Nr. alt	330
Räumliche Abbildung	Linie	Kartierung	17.06.2020
Anzahl Abschnitte	1	Fläche / Länge [m²/m]	211,19
		Breite (lineare Abb.) [m]	5

Gesetzlicher Schutz	§ 14 (2) 2.2 Knicks	Schutz nur teilweise	Nein
----------------------------	---------------------	-----------------------------	------

Gesamtbewertung	5	Noch wertvoll, gut entwicklungsfähig
– Alter	2	Biotop geringen Alters, 1 bis 5 Jahre
– Belastungsgrad	5	Flächenhaft mittlere oder örtlich starke Belastung
– Ökolog. Funktion	5	Bedeutung in einem Biotopkomplex, für den lokalen Biotopverbund oder als Puffer
– Seltenheit	5	Seltener Biotoptyp, floristisch stark verarmt, ohne seltener Pflges. od. verbr. artenreicher Biotoptyp

Bestandsbeschreibung

Neu angelegter Knick auf einer Ausgleichsfläche am Rande eines Neubaugebiets mit einem ein Meter hohen und drei Meter breiten Wall. Die gepflanzten, jungen Überhälter wurden bereits einmal beschnitten und haben Durchmesser von ca. 3 cm. Die jungen Bäume sind überwiegend Eichen und Erlen. Der Wall wurde mit Stroh bedeckt.

Vorkommen an Biotoptypen

1	TF	Typ	HF	F.Anteil
2	BTYP	Biotoptyp		- gesetzl. Grundl.
3	Zusatz	Zusatz zum Biotoptypen		
4	LRT	Lebensraumtyp		
1	1		Ja	100 %
2	HWN	Knickneuanlage (2018)		(§ 14 (2) 2.2)

Räumliche Lage

Lagebeschreibung	Nordöstlich der Ohlendiekhöhe		
Nachbarnutzung/en	Grünland, Wohngebiet		
Rechtswert (X)	571850	Hochwert (Y)	5947297
Bezirk	Wandsbek	Naturraum	Alstertal (696.02)
Stadtteil (OT-Nr.)	Poppenbüttel (519)	Gemarkung	Poppenbüttel (532)
Digitaler Grünplan	<input type="checkbox"/> Hafengesamtgebiet	<input type="checkbox"/> Ramsargebiet	<input type="checkbox"/> EG-Vogelschutzgeb.
Ausgleichsflächen	<input checked="" type="checkbox"/> Biosphärenreservat	<input type="checkbox"/> Nationalpark	<input type="checkbox"/>
NSG / ND / LSG	LSG Hummelsbütteler Feldmark/Alstertal [HH-2047 / Anteil: 29%]		
FFH-GEBIET			
Wasserschutzgebiet			

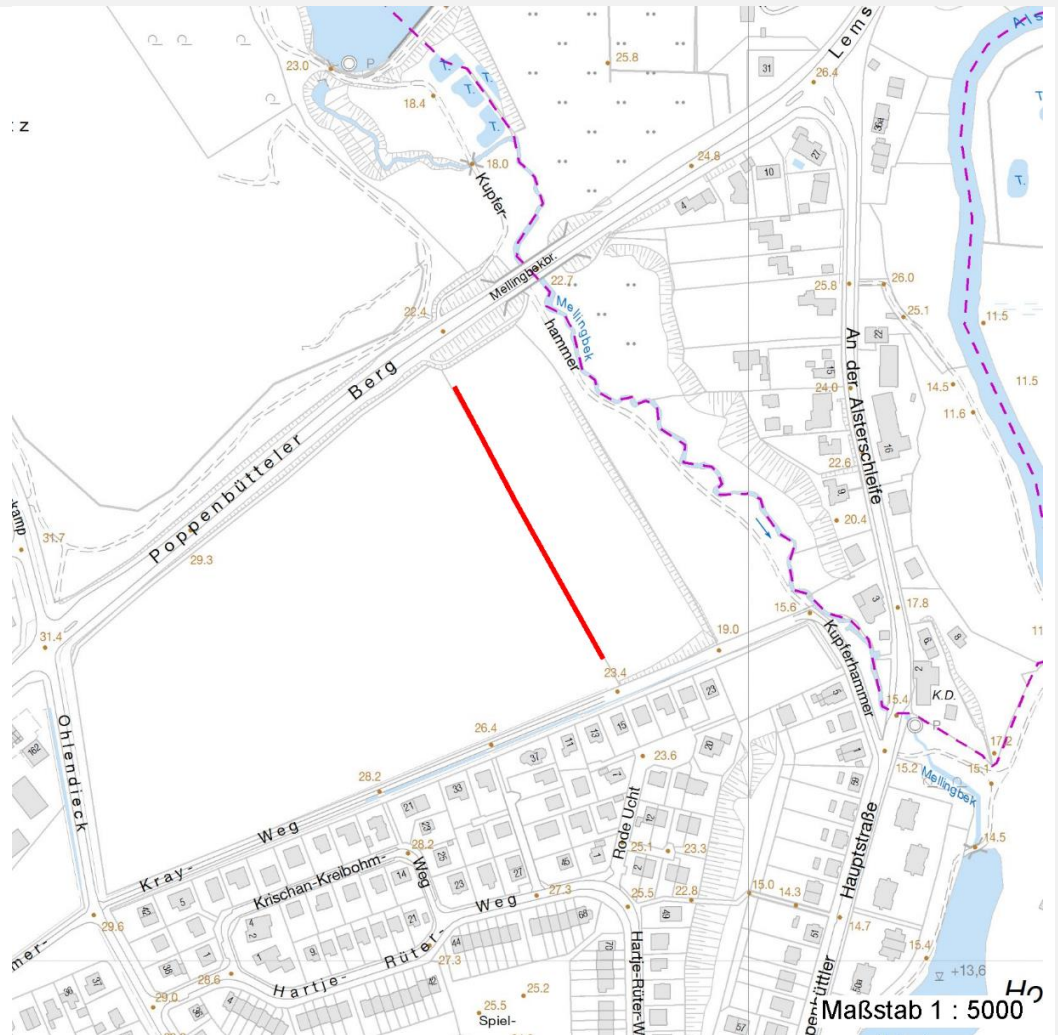
Erhebungsbogen

B

Projekt	Biotopkartierung Hamburg	Interne Nr.	146854
		DK5 DK5-GK	7046
		DK5 - Name	Poppenbüttel
Handlungsbedarf	Nein	Biotop-Nr. alt	330
Bearbeitung	WALJ	Kartierung	17.06.2020
Räumliche Abbildung	Linie	Fläche / Länge [m²/m]	211,19
Anzahl Abschnitte	1	Breite (lineare Abb.) [m]	5

Räumliche Lage

Karte



Weitere Erhebungsbögen

Interne Nr.	Interne Nr. Zuordnung	DK5	Biotop-Nr.	Kartierung	Zuordnung	DK5 (GK)	Biotop-Nr. (alt)
146854	44397	7046	62	20.10.2011	<	7048	10063

Zuordnung: N = nachfolgende Kartierung, K = weitere Kartierungen (zeitlich vorher oder nachher)

Foto

Interne Nr.	Index	Dateiname	Aufnahmerichtung
83288	0	7046_330_170620_2.JPG	
83289	0	7046_330_170620_1.JPG	

Weitere Angaben

Merkmal	Wert
Auswertung Gefährdung/ Einflüsse	Keine

Erhebungsbogen

B

Projekt	Biotopkartierung Hamburg	Interne Nr.	146854
Handlungsbedarf	Nein	DK5 DK5-GK	7046
Bearbeitung	WALJ	DK5 - Name	Poppenbüttel
Räumliche Abbildung	Linie	Biotop-Nr. alt	330
Anzahl Abschnitte	1	Kartierung	17.06.2020
		Fläche / Länge [m²/m]	211,19
		Breite (lineare Abb.) [m]	5

Weitere Angaben

Merkmal	Wert
Wertgesichtspunkte zoologisch bedeutsame Strukturen	Entwicklungspotenzial Mauselöcher Spontane Vegetation jeder Form
Bedeutung für Tiergruppe	Erdhöhlenbauende Insekten Insekten, allgemein
Maßnahmen	1.2 - Bei behalten der aktuellen Nutzung / Pflege (knickgerechte Pflege)

Foto

Fotodatei	7046_330_170620_1.JPG	Fotodatei	7046_330_170620_2.JPG
Bildbeschreibung	k.A.	Bildbeschreibung	k.A.
Aufnahmerichtung		Aufnahmerichtung	



Teilflächenbeschreibung

Teilflächentyp		Teilflächen-Nr.	1
Biotoptyp	Knickneuanlage (2018)	Biotoptyp	HWN
- Zusatz		- gesetzl. Grundl.	(§ 14 (2) 2.2)
FFH-LRT		FFH-LRT	
Beschreibung		Entw.potential LRT	
		Hauptfläche	Ja
		Flächenanteil	100 %
		FFH-Unters.Fläche	Nein
		Saatgutfläche	Nein

Erhebungsbogen

B

Projekt	Biotopkartierung Hamburg		Interne Nr.	146854
			DK5 DK5-GK	7046
Handlungsbedarf	Nein		DK5 - Name	Poppenbüttel
Bearbeitung	WALJ	Kopie	Biotop-Nr. alt	330
Räumliche Abbildung	Linie	Nein	Kartierung	17.06.2020
Anzahl Abschnitte	1		Fläche / Länge [m²/m]	211,19
			Breite (lineare Abb.) [m]	5

Weitere Angaben

Merkmal	Wert
Boden	
Bodentyp	YY - Auftragsboden (Auftrag >80cm)
Feuchte	6 - mäßig feucht und wechselfeucht
Reaktion	6 - schwach sauer
Stickstoffgehalt	7 - stickstoffreich
Standort, Relief	
Relief	Knickwall
Neigung - Gelände	N0 - nicht geneigt (<2 %)
Ausrichtung	SE - Südost
Belichtung	7 - halbsonnig
Beschattung	unbeschattet - 0 - 5 %
Luft	windexponiert
Veg. - Deckg./Ant.	
Gesamt	50 %
1. Baumschicht	10 %
Strauchschicht	2 %
1. Krautschicht	50 %
Veg. - Struktur	
Altersstruktur	j - jung, nur Jugendstadien
Veg. - Höhe	
1. Baumschicht	2.00 m
Veg. - Zeigerwerte	
Anz. Giftpflanzen	1
Anz. Wechselfeuchtezeiger	1
Anz. Überschwemmungsz.	1

Zeigerwerte der Pflanzenartenliste (Auswertung)

Standort	Belichtung	halbsonnig	7,1
Boden	Feuchte	mäßig feucht und wechselfeucht	5,7
	Stickstoff (N)	stickstoffreich	6,6
	Reaktion	schwach sauer	6,4
Vegetation	Mahdverträglichkeit	mäßig schnittverträglich (erster Schnitt nicht vor 1. Juli)	4,8
Zeigerwerte	Futterwert	mäßige Futterqualität	3,7
	Wechselfeuchteanzeiger		1
	Giftpflanzen		1
	Überschw.anzeiger		1

Pflanzenartenliste

Gruppe / Pflanzenart	MS	M	W	Vs	St	PA	Ph	Sz	VS	V	G	cf	§	Rote Liste			
														HH	ND	SH	D
Tracheobionta (Gefäßpflanzen)																	
Alnus glutinosa (Schwarz-Erle)	7	h		B1													
Artemisia vulgaris (Gewöhnlicher Beifuß)	7	w		K1													
Brassica napus (Raps)	7	w		K1													
Cirsium arvense (Acker-Kratzdistel)	7	h		K1													
Cirsium vulgare (Gewöhnliche Kratzdistel)	7	h		K1													

Erhebungsbogen

B

Projekt	Biotopkartierung Hamburg		Interne Nr.	146854
			DK5 DK5-GK	7046
Handlungsbedarf	Nein		DK5 - Name	Poppenbüttel
Bearbeitung	WALJ	Kopie	Biotop-Nr. alt	330
Räumliche Abbildung	Linie	Nein	Kartierung	17.06.2020
Anzahl Abschnitte	1		Fläche / Länge [m²/m]	211,19
			Breite (lineare Abb.) [m]	5

Pflanzenartenliste

Gruppe / Pflanzenart	MS	M	W	Vs	St	PA	Ph	Sz	VS	V	G	cf	Rote Liste						
													§	HH	ND	SH	D		
Dactylis glomerata (Wiesen-Knäuelgras)	7	h		K1															
Erigeron canadensis (Kanadisches Berufkraut)	7	z		K1															
Festuca rubra agg. (Artengruppe Rot-Schwingel)	7	z		K1															
Geranium pratense (Wiesen-Storchschnabel)	7	w		K1															
Holcus lanatus (Wolliges Honiggras)	7	h		K1															
Lactuca spec. (Lattich)	7	w		K1															
Leucanthemum vulgare (Frühe Wiesen-Margerite)	7	w		K1														V	
Myosotis arvensis (Acker-vergissmeinnicht)	7	h		K1															
Quercus robur (Stiel-Eiche)	7	h		B1															
Rosa spec. (Rose)	7	z		S															
Rumex obtusifolius (Stumpflättriger Ampfer)	7	z		K1															
Sambucus nigra (Schwarzer Holunder)	7	h		S															
Senecio vulgaris (Gewöhnliches Greiskraut)	7	w		K1															
Setaria spec. (Kolbenhirse)	7	z		K1															
Taraxacum spec. (Löwenzahn)	7	h		K1															
Trifolium arvense (Hasen-Klee)	7	w		K1															
Tripleurospermum perforatum (Geruchlose Kamille)	7	z		K1															
Tussilago farfara (Huflattich)	7	w		K1															
Viola tricolor (Wildes Stiefmütterchen)	7	w		K1															
													Anzahl Rote Liste Arten				1		
													Anzahl Arten				24		

MS: Mengensystem; M: Mengenangabe, W: Bewertung der Art (FFH-Monitoring), Vs: Vegetationsschicht, St: Status, PA: Autor Phänologie; Ph: Phänologie, Sz: Soziabilität, VS: Vitalitätssystem; V: Vitalität, G: Geschlecht, cf: unsichere Bestimmung, §: Schutz nach BNatSchG, HH: Rote Liste Hamburg, Nds: Rote Liste Niedersachsen, SH: Rote Liste Schleswig-Holstein, D: Rote Liste Deutschland