

# Erhebungsbogen

**B**

<b>Projekt</b>	Biotopkartierung Hamburg	<b>Interne Nr.</b>	146847
		<b>DK5   DK5-GK</b>	<b>7046</b> 7048
<b>Handlungsbedarf</b>	Nein	<b>DK5 - Name</b>	Poppenbüttel
<b>Bearbeitung</b>	WALJ	<b>Biotop-Nr.   alt</b>	<b>328</b> 57
<b>Räumliche Abbildung</b>	Linie	<b>Kartierung</b>	29.04.2020
<b>Anzahl Abschnitte</b>	7	<b>Fläche / Länge [m<sup>2</sup>/m]</b>	1267,16
		<b>Breite (lineare Abb.) [m]</b>	4

**Gesetzlicher Schutz** \_ kein gesetzl. Schutz kein gesetzlich geschütztes Biotop **Schutz nur teilweise** Nein

<b>Gesamtbewertung</b>	6	Wertvoll
– <b>Alter</b>	7	Biotop hohen Alters, 100 bis 200 Jahre
– <b>Belastungsgrad</b>	5	Flächenhaft mittlere oder örtlich starke Belastung
– <b>Ökolog. Funktion</b>	6	Hohe Bedeutung in einem Biotopkomplex, für den lokalen Biotopverbund oder als Puffer
– <b>Seltenheit</b>	6	Seltener Biotoptyp, ohne seltene oder bedrohte Pflges., ungesättigtes Artenspektrum, reliktsche RL-Arten

## Bestandsbeschreibung

Strauch-Baum-Knick am Straßenrand im Kontakt zu einem Golfplatz. Die Wälle sind ungefähr einen Meter hoch und bis zu zwei Metern breit. Die lockere Baumschicht besteht aus Stiel-Eichen und Hänge-Birken. Die größten Brusthöhendurchmesser bei den Eichen betragen bis zu 100 cm. In der Strauchschicht wachsen Hainbuche, Holunder, Weißdorn, Schlehe, Hasel und Brombeere. Die dichte, hohe Krautschicht weist Arten wie Gemeiner Beifuß, Wiesen-Kerbel, Vielblütige Weißwurz, Schmalblättriges Weidenröschen, Rainfarn, Tüpfel-Johanniskraut und Kleinblütiges Springkraut auf und ist eine Mischung aus knicktypischen Arten und Ruderalarten. Gartenabfälle sind ein häufiges Problem entlang der benachbarten Gärten. Die Abschnitte auf dem Golfplatz sind niedrigwüchsiger und dichter mit wenigen alten Überhältern im Vergleich zu den restlichen Abschnitten.

## Vorkommen an Biotoptypen

1	TF	Typ	HF	F.Anteil
2	BTYP	Biotoptyp		- gesetzl. Grundl.
3	Zusatz	Zusatz zum Biotoptypen		
4	LRT	Lebensraumtyp		
1	1		Ja	100 %
2	HWM	Strauch-Baum-Knick (2018)		(§ 14 (2) 2.2)

## Räumliche Lage

<b>Lagebeschreibung</b>	Entlang des Ohlendieksredder		
<b>Nachbarnutzung/en</b>	Wohngebiet, Golfplatz, Weg, Straße		
<b>Rechtswert (X)</b>	571352	<b>Hochwert (Y)</b>	5947509
<b>Bezirk</b>	Wandsbek	<b>Naturraum</b>	Alstertal (696.02)
<b>Stadtteil (OT-Nr.)</b>	Poppenbüttel (519)	<b>Gemarkung</b>	Poppenbüttel (532)
<b>Digitaler Grünplan</b>	<input type="checkbox"/> <b>Hafengesamtgebiet</b>	<input type="checkbox"/> <b>Ramsargebiet</b>	<input type="checkbox"/> <b>EG-Vogelschutzgeb.</b>
<b>Ausgleichsflächen</b>	<input type="checkbox"/> <b>Biosphärenreservat</b>	<input type="checkbox"/> <b>Nationalpark</b>	<input type="checkbox"/>
<b>NSG / ND / LSG</b>	LSG Hummelsbütteler Feldmark/Alstertal [ HH-2047 / Anteil : 99% ]		
<b>FFH-GEBIET</b>			
<b>Wasserschutzgebiet</b>			

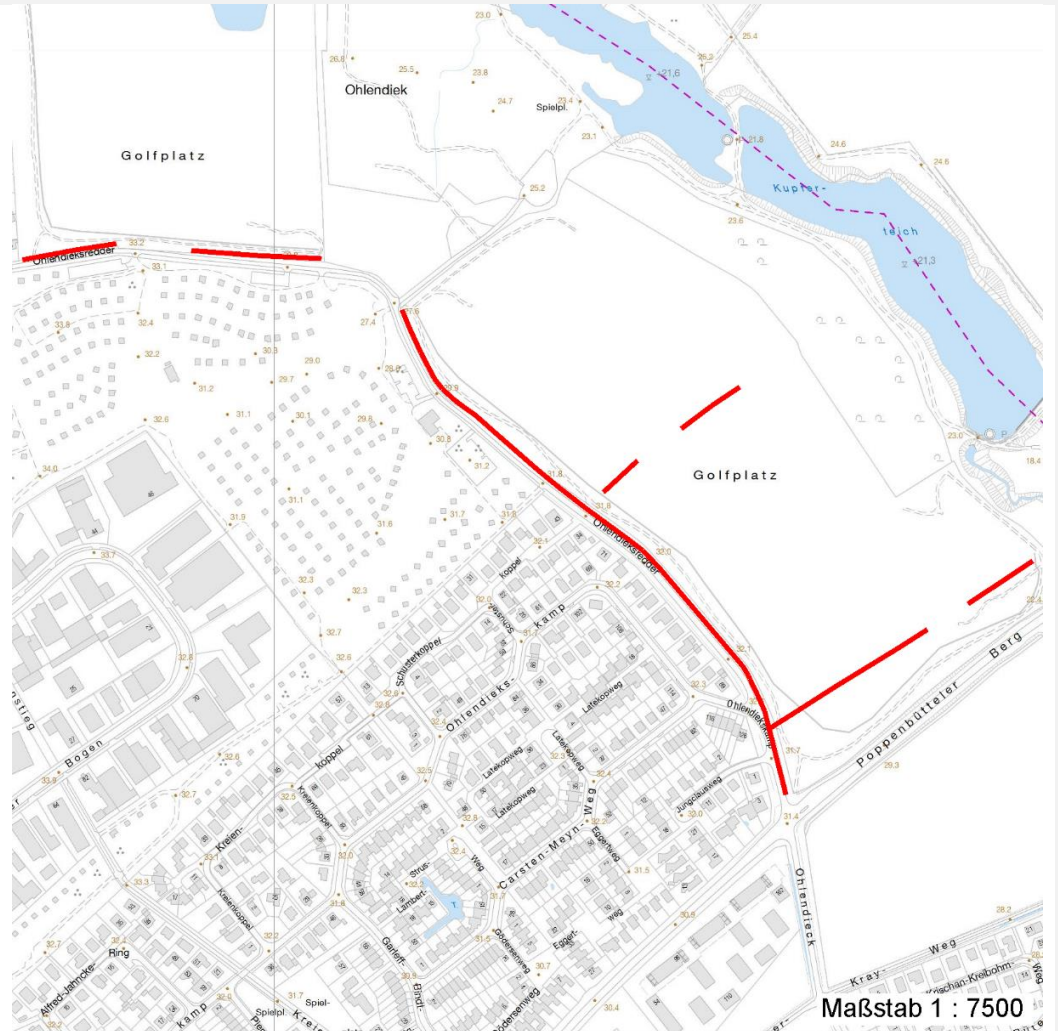
# Erhebungsbogen

**B**

<b>Projekt</b>	Biotopkartierung Hamburg	<b>Interne Nr.</b>	146847
		<b>DK5   DK5-GK</b>	<b>7046</b> 7048
		<b>DK5 - Name</b>	Poppenbüttel
<b>Handlungsbedarf</b>	Nein	<b>Biotop-Nr.   alt</b>	<b>328</b> 57
<b>Bearbeitung</b>	WALJ	<b>Kartierung</b>	29.04.2020
<b>Räumliche Abbildung</b>	Linie	<b>Fläche / Länge [m<sup>2</sup>/m]</b>	1267,16
<b>Anzahl Abschnitte</b>	7	<b>Breite (lineare Abb.) [m]</b>	4

## Räumliche Lage

### Karte



## Weitere Erhebungsbögen

Interne Nr.	Interne Nr. Zuordnung	DK5	Biotop-Nr.	Kartierung	Zuordnung	DK5 (GK)	Biotop-Nr. (alt)
146847	44653	7046	172	02.06.2011	<	7048	57

Zuordnung: N = nachfolgende Kartierung, K = weitere Kartierungen (zeitlich vorher oder nachher)

## Foto

Interne Nr.	Index	Dateiname	Aufnahmerichtung
83276	0	7046_328_290420_1.JPG	
83277	0	7046_328_290420_2.JPG	
83278	0	7046_328_290420_3.JPG	

## Weitere Angaben

Merkmal	Wert
---------	------

### Auswertung

27.09.2022

# Erhebungsbogen

**B**

<b>Projekt</b>	Biotopkartierung Hamburg	<b>Interne Nr.</b>	146847
		<b>DK5   DK5-GK</b>	<b>7046</b> 7048
<b>Handlungsbedarf</b>	Nein	<b>DK5 - Name</b>	Poppenbüttel
<b>Bearbeitung</b>	WALJ	<b>Biotop-Nr.   alt</b>	<b>328</b> 57
<b>Räumliche Abbildung</b>	Linie	<b>Kartierung</b>	29.04.2020
<b>Anzahl Abschnitte</b>	7	<b>Fläche / Länge [m<sup>2</sup>/m]</b>	1267,16
		<b>Breite (lineare Abb.) [m]</b>	4

## Weitere Angaben

Merkmal	Wert
Gefährdung/ Einflüsse	Ablagerung von Gartenabfällen Starker Erholungsdruck Vermüllungen Starke negative Einflüsse von außen
Wertgesichtspunkte	Verunkrautung, Ruderalisierung Bedeutung für das Landschaftsbild Bestandteil der historischen Kulturlandschaft Landschaftstypischer Biotop
zoologisch bedeutsame Strukturen	Naturnahes Element in beeinträchtigter Umgebung Alte Bäume mit Höhlen Hecke
Bedeutung für Tiergruppe	Dichte Gehölzstruktur Holzbewohnende Insekten Vögel Heckenbrütende Vögel
Maßnahmen	Insekten, allgemein 1.11 - Beseitigung von Müll / Gartenabfällen (Sehr viel Gartenschnitte etc. benachbart zu den Privatgärten) 8.7 - Nutzungsabstände zum Knickfuß einhalten (Vor allem hin zu den Privatgärten) 1.8 - Beseitigung von Zierpflanzen (Garten-Goldnessel) 1.3 - Extensive Nutzung / Pflege (Knickgerechte Pflege)

## Foto

**Fotodatei** 7046\_328\_290420\_1.JPG  
**Bildbeschreibung** k.A.  
**Aufnahmerichtung**



**Fotodatei** 7046\_328\_290420\_2.JPG  
**Bildbeschreibung** k.A.  
**Aufnahmerichtung**



# Erhebungsbogen

**B**

<b>Projekt</b>	Biotopkartierung Hamburg	<b>Interne Nr.</b>	146847
		<b>DK5   DK5-GK</b>	<b>7046</b> 7048
		<b>DK5 - Name</b>	Poppenbüttel
<b>Handlungsbedarf</b>	Nein	<b>Biotop-Nr.   alt</b>	<b>328</b> 57
<b>Bearbeitung</b>	WALJ	<b>Kartierung</b>	29.04.2020
<b>Räumliche Abbildung</b>	Linie	<b>Fläche / Länge [m<sup>2</sup>/m]</b>	1267,16
<b>Anzahl Abschnitte</b>	7	<b>Breite (lineare Abb.) [m]</b>	4

## Foto

<b>Fotodatei</b>	7046_328_290420_3.JPG	<b>Fotodatei</b>	
<b>Bildbeschreibung</b>	k.A.	<b>Bildbeschreibung</b>	
<b>Aufnahmerichtung</b>		<b>Aufnahmerichtung</b>	



## Teilflächenbeschreibung

<b>Teilflächentyp</b>		<b>Teilflächen-Nr.</b>	1
<b>Biotoptyp</b>	Strauch-Baum-Knick (2018)	<b>Biotoptyp</b>	HWM
- Zusatz		- gesetzl. Grundl.	(§ 14 (2) 2.2)
<b>FFH-LRT</b>		<b>FFH-LRT</b>	
<b>Beschreibung</b>		<b>Entw.potential LRT</b>	
		<b>Hauptfläche</b>	Ja
		<b>Flächenanteil</b>	100 %
		<b>FFH-Unters.Fläche</b>	Nein
		<b>Saatgutfläche</b>	Nein

# Erhebungsbogen

**B**

<b>Projekt</b>	Biotopkartierung Hamburg	<b>Interne Nr.</b>	146847
		<b>DK5   DK5-GK</b>	<b>7046</b> 7048
<b>Handlungsbedarf</b>	Nein	<b>DK5 - Name</b>	Poppenbüttel
<b>Bearbeitung</b>	WALJ	<b>Biotop-Nr.   alt</b>	<b>328</b> 57
<b>Räumliche Abbildung</b>	Linie	<b>Kartierung</b>	29.04.2020
<b>Anzahl Abschnitte</b>	7	<b>Fläche / Länge [m<sup>2</sup>/m]</b>	1267,16
		<b>Breite (lineare Abb.) [m]</b>	4

## Weitere Angaben

Merkmal	Wert
<b>Boden</b>	
Bodentyp	YY - Auftragsboden (Auftrag >80cm)
Feuchte	5 - frisch und mäßig frisch
Reaktion	6 - schwach sauer
Stickstoffgehalt	7 - stickstoffreich
<b>Standort, Relief</b>	
Relief	Wall, 1 m hoch
Neigung - Gelände	N1 - sehr schwach geneigt (2-3,5%)
Ausrichtung	FL - flach, keine Exposition
Belichtung	6 - halbsonnig bis halbschattig
Luft	windexponiert
<b>Veg. - Deckg./Ant.</b>	
Gesamt	100 %
1. Baumschicht	60 %
Strauchschicht	80 %
1. Krautschicht	40 %
<b>Veg. - Zeigerwerte</b>	
Anz. Giftpflanzen	2
Anz. Wechselfeuchtezeiger	3
Anz. Überschwemmungsz.	1

## Zeigerwerte der Pflanzenartenliste (Auswertung)

<b>Standort</b>	<b>Belichtung</b>	halbsonnig bis halbschattig	6,4
<b>Boden</b>	<b>Feuchte</b>	frisch und mäßig frisch	5,2
	<b>Stickstoff (N)</b>	stickstoffreich	6,8
	<b>Reaktion</b>	schwach sauer	6,5
<b>Vegetation</b>	<b>Mahdverträglichkeit</b>	schnittempfindlich bis mäßig schnittverträglich	4,3
<b>Zeigerwerte</b>	<b>Futterwert</b>	geringwertiges Futter	2,6
	<b>Wechselfeuchteanzeiger</b>		3
	<b>Giftpflanzen</b>		2
	<b>Überschw.anzeiger</b>		1

## Pflanzenartenliste

Gruppe / Pflanzenart	MS	M	W	Vs	St	PA	Ph	Sz	VS	V	G	cf	Rote Liste			
													§	HH	ND	SH
<b>Tracheobionta (Gefäßpflanzen)</b>																
Acer campestre (Feld-Ahorn)	7	z		S												
Acer platanoides (Spitz-Ahorn)	7	z		S												
Acer pseudoplatanus (Berg-Ahorn)	7	z		S												
Aegopodium podagraria (Giersch)	7			K1												
Aesculus hippocastanum (Gewöhnliche Rosskastanie)	7	w		S												
Alliaria petiolata (Knoblauchsrauke)	7	w		K1												
Anthriscus sylvestris (Wiesen-Kerbel)	7	z		K1												
Artemisia vulgaris (Gewöhnlicher Beifuß)	7	h		K1												
Betula pendula (Hänge-Birke)	7	h		B1												

# Erhebungsbogen

**B**

<b>Projekt</b>	Biotopkartierung Hamburg		<b>Interne Nr.</b>	146847	
			<b>DK5   DK5-GK</b>	<b>7046</b>	7048
<b>Handlungsbedarf</b>	Nein		<b>DK5 - Name</b>	Poppenbüttel	
<b>Bearbeitung</b>	WALJ	<b>Kopie</b>	Nein	<b>Biotop-Nr.   alt</b>	328 57
<b>Räumliche Abbildung</b>	Linie		<b>Kartierung</b>	29.04.2020	
<b>Anzahl Abschnitte</b>	7		<b>Fläche / Länge [m<sup>2</sup>/m]</b>	1267,16	
			<b>Breite (lineare Abb.) [m]</b>	4	

## Pflanzenartenliste

Gruppe / Pflanzenart	MS	M	W	Vs	St	PA	Ph	Sz	VS	V	G	cf	§	Rote Liste			
														HH	ND	SH	D
Betula pendula (Hänge-Birke)	7	z		B2													
Capsella bursa-pastoris (Gewöhnliches Hirtentäschel)	7	z		K1													
Carpinus betulus (Hainbuche)	7	z		S													
Chelidonium majus (Schöllkraut)	7	w		K1													
Cirsium arvense (Acker-Kratzdistel)	7	w		K1													
Cirsium vulgare (Gewöhnliche Kratzdistel)	7	w		K1													
Corylus avellana (Haselnuss)	7	h		S													
Crataegus monogyna (Eingrifflicher Weißdorn)	7	z		S													
Dactylis glomerata (Wiesen-Knäuelgras)	7	h		K1													
Dryopteris filix-mas (Gewöhnlicher Wurmfarne)	7	z		K1													
Elymus repens (Gewöhnliche Quecke)	7	w		K1													
Epilobium angustifolium (Schmalblättriges Weidenröschen)	7	z		K1													
Euonymus europaeus (Gewöhnliches Pfaffenhütchen)	7	w		K1													
Fallopia japonica (Japanischer Staudenknöterich)	7	w		S													
Galeobdolon argentatum (Garten Goldnessel)	7	w		K1													
Galeopsis tetrahit (Gewöhnlicher Hohlzahn)	7	z		K1													
Galinsoga parviflora (Kleinblütiges Franzosenkraut)	7	z		K1													
Galium album (Weißes Labkraut)	7	w		K1													
Galium aparine (Kletten-Labkraut)	7	z		K1													
Geum urbanum (Echte Nelkenwurz)	7	z		K1													
Glechoma hederacea (Gundermann)	7	z		K1													
Hedera helix (Efeu)	7	z		K1													
Heraclium sphondylium (Wiesen-Bärenklau)	7	w		K1													
Hypericum perforatum (Echtes Johanniskraut)	7	w		K1													
Impatiens parviflora (Kleinblütiges Springkraut)	7	w		K1													
Linaria vulgaris (Gewöhnliches Leinkraut)	7	w		K1													
Lonicera periclymenum (Wald-Geißblatt)	7	z		K1													
Malus domestica (Kultur-Apfel)	7	w		B2													
Matricaria recutita (Echte Kamille)	7	w		K1													
Mycelis muralis (Mauerlattich)	7	w		K1													
Poa annua (Einjähriges Rispengras)	7	w		K1													
Polygonatum multiflorum (Vielblütige Weißwurz)	7	w		K1													
Polygonum aviculare (Vogel-Knöterich)	7	z		K1													
Prunus serotina (Späte Traubenkirsche)	7	z		S													
Prunus spinosa spinosa (Schlehe)	7	h		S													
Quercus robur (Stiel-Eiche)	7	h		B1													
Quercus robur (Stiel-Eiche)	7	z		S													
Ranunculus repens (Kriechender Hahnenfuß)	7	w		K1													
Ribes uva-crispa (Stachelbeere)	7	w		S													
Rosa spec. (Rose)	7	w		S													
Rubus caesius (Kratzbeere)	7	w		S													
Rubus fruticosus agg. (Artengruppe Echte Brombeere)	7	h		S													
Rubus idaeus (Himbeere)	7	w		S													
Rumex acetosella (Kleiner Sauerampfer)	7	w		K1													

# Erhebungsbogen

**B**

<b>Projekt</b>	Biotopkartierung Hamburg		<b>Interne Nr.</b>	146847	
			<b>DK5   DK5-GK</b>	<b>7046</b>	7048
<b>Handlungsbedarf</b>	Nein		<b>DK5 - Name</b>	Poppenbüttel	
<b>Bearbeitung</b>	WALJ	<b>Kopie</b>	Nein	<b>Biotop-Nr.   alt</b>	<b>328</b> 57
<b>Räumliche Abbildung</b>	Linie			<b>Kartierung</b>	29.04.2020
<b>Anzahl Abschnitte</b>	7			<b>Fläche / Länge [m<sup>2</sup>/m]</b>	1267,16
				<b>Breite (lineare Abb.) [m]</b>	4

## Pflanzenartenliste

Gruppe / Pflanzenart	MS	M	W	Vs	St	PA	Ph	Sz	VS	V	G	cf	§	Rote Liste			
														HH	ND	SH	D
Rumex obtusifolius (Stumpfblättriger Ampfer)	7	w		K1													
Salix spec. (Weide)	7	w		S													
Sambucus nigra (Schwarzer Holunder)	7	z		S													
Silene latifolia alba (Weiße Lichtnelke)	7	w		K1													
Silene vulgaris (Taubenkropf-Leimkraut)	7	w		K1										3			V
Sisymbrium officinale (Weg-Rauke)	7	w		K1													
Sorbus aucuparia (Eberesche)	7	w		S													
Stellaria holostea (Große Sternmiere)	7	z		K1													
Symphoricarpos albus (Schneebeere)	7	z		S													
Tanacetum vulgare (Rainfarn)	7	z		K1													
Taraxacum spec. (Löwenzahn)	7	z		K1													
Urtica dioica (Große Brennessel)	7	h		K1													
Veronica hederifolia agg. (Artengruppe Efeublättriger Ehrenpreis)	7	w		K1													
Viburnum opulus (Gewöhnlicher Schneeball)	7	w		S													
Vicia cracca agg. (Artengruppe Vogel-Wicke)	7	w		K1													
Vicia hirsuta (Rauhhaarige Wicke)	7	w		K1													
Viola tricolor (Wildes Stiefmütterchen)	7	w		K1													
<b>Anzahl Rote Liste Arten</b>														<b>1</b>	<b>1</b>		
<b>Anzahl Arten</b>														<b>68</b>			

MS: Mengensystem; M: Mengenangabe, W: Bewertung der Art (FFH-Monitoring), Vs: Vegetationsschicht, St: Status, PA: Autor Phänologie; Ph: Phänologie, Sz: Soziabilität, VS: Vitalitätssystem; V: Vitalität, G: Geschlecht, cf: unsichere Bestimmung, §: Schutz nach BNatSchG, HH: Rote Liste Hamburg, Nds: Rote Liste Niedersachsen, SH: Rote Liste Schleswig-Holstein, D: Rote Liste Deutschland