

Erhebungsbogen

B

Projekt	Biotopkartierung Hamburg	Interne Nr.	146546
		DK5 DK5-GK	7046
Handlungsbedarf	Nein	DK5 - Name	Poppenbüttel
Bearbeitung	WALJ	Biotop-Nr. alt	294
Räumliche Abbildung	Fläche	Kartierung	22.09.2020
Anzahl Abschnitte	4	Fläche / Länge [m²/m]	5422,5507
		Breite (lineare Abb.) [m]	

Gesetzlicher Schutz kein gesetzl. Schutz **kein gesetzlich geschütztes Biotop** **Schutz nur teilweise** **Nein**

Gesamtbewertung	6	Wertvoll
– Alter	4	Biotop mittleren Alters, 10 bis 20 Jahre
– Belastungsgrad	7	Flächenhaft geringe oder Vorbelastung mit schwachem Einfluß
– Ökolog. Funktion	6	Hohe Bedeutung in einem Biotopkomplex, für den lokalen Biotopverbund oder als Puffer
– Seltenheit	6	Seltener Biotoptyp, ohne seltene oder bedrohte Pflges., ungesättigtes Artenspektrum, reliktsche RL-Arten

Bestandsbeschreibung

Längliches, sehr dichtes Gebüsch am Rande eines Golfplatzes. Der Bestand wurde als Ausgleichsfläche im Rahmen eines B-Plans im Zuge des Baus des Golfplatzes angelegt. Das junge Gehölz besteht aus einigen gepflanzten Arten, die verwachsen sind zu einem dichten Gebüsch und besitzt eine Höhe von ungefähr 6 bis 7 Metern im Durchschnitt. Gehölze mit apikaler Dominanz kommen nur vereinzelt vor. Aufgrund der starken Beschattung wächst keine Krautschicht. Lediglich am Saum gibt es Übergänge zur benachbarten Grasflur. In zwei Lücken kommen Staudenknöterich-Bestände vor, die sich in die benachbarte Grasflur ausbreiten.

Vorkommen an Biotoptypen

1	TF	Typ	HF	F.Anteil
2	BTYP	Biotoptyp	- gesetzl. Grundl.	
3	Zusatz	Zusatz zum Biotoptypen		
4	LRT	Lebensraumtyp		
1	1		Ja	100 %
2	HM	Mesophiles Gebüsch (2018)		
3	1	Stangenholz, Brusthöhendurchmesser 7 - <13 cm (1)		

Räumliche Lage

Lagebeschreibung	Golfplatz südwestlich des Kupferteichs		
Nachbarnutzung/en	Wald, Golfplatz		
Rechtswert (X)	571339	Hochwert (Y)	5947836
Bezirk	Wandsbek	Naturraum	Alstertal (696.02)
Stadtteil (OT-Nr.)	Poppenbüttel (519)	Gemarkung	Poppenbüttel (532)
Digitaler Grünplan	<input checked="" type="checkbox"/> Hafengesamtgebiet	<input type="checkbox"/> Ramsargebiet	<input type="checkbox"/> EG-Vogelschutzgeb.
Ausgleichsflächen	<input checked="" type="checkbox"/> Biosphärenreservat	<input type="checkbox"/> Nationalpark	
NSG / ND / LSG	LSG Hummelsbütteler Feldmark/Alstertal [HH-2047 / Anteil: 100%]		
FFH-GEBIET			
Wasserschutzgebiet			

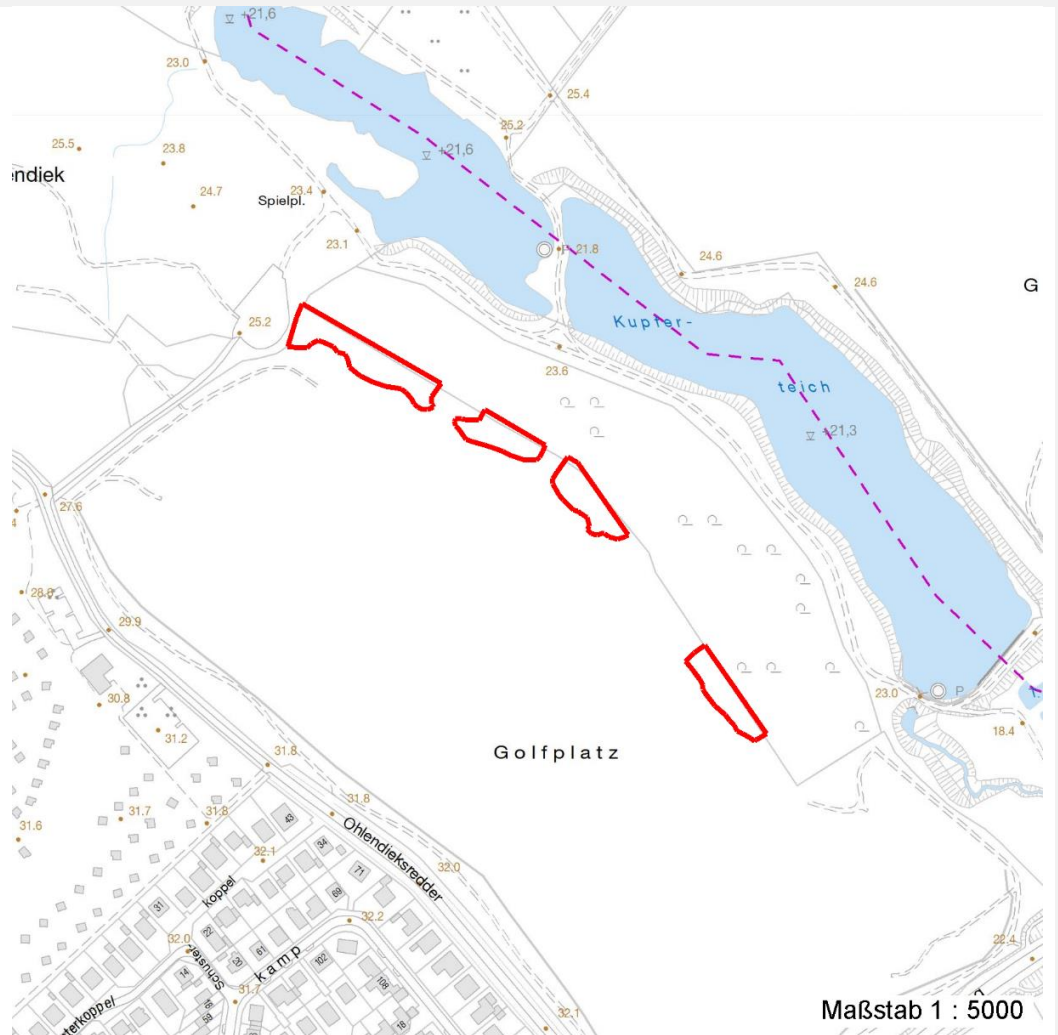
Erhebungsbogen

B

Projekt	Biotopkartierung Hamburg		Interne Nr.	146546
			DK5 DK5-GK	7046
Handlungsbedarf	Nein		DK5 - Name	Poppenbüttel
Bearbeitung	WALJ	Kopie	Nein	Biotop-Nr. alt
Räumliche Abbildung	Fläche		Kartierung	22.09.2020
Anzahl Abschnitte	4		Fläche / Länge [m²/m]	5422,5507
			Breite (lineare Abb.) [m]	

Räumliche Lage

Karte



Weitere Erhebungsbögen

Interne Nr.	Interne Nr. Zuordnung	DK5	Biotop-Nr.	Kartierung	Zuordnung	DK5 (GK)	Biotop-Nr. (alt)
146546	44385	7046	116	02.06.2011	<	7048	10136

Zuordnung: N = nachfolgende Kartierung, K = weitere Kartierungen (zeitlich vorher oder nachher)

Foto

Interne Nr.	Index	Dateiname	Aufnahmerichtung
83104	0	7046_294_220920_4.JPG	
83105	0	7046_294_220920_1.JPG	
83106	0	7046_294_220920_2.JPG	
83107	0	7046_294_220920_3.JPG	

Erhebungsbogen

B

Projekt	Biotopkartierung Hamburg	Interne Nr.	146546
Handlungsbedarf	Nein	DK5 DK5-GK	7046
Bearbeitung	WALJ	DK5 - Name	Poppenbüttel
Räumliche Abbildung	Fläche	Biotop-Nr. alt	294
Anzahl Abschnitte	4	Kartierung	22.09.2020
		Fläche / Länge [m²/m]	5422,5507
		Breite (lineare Abb.) [m]	

Weitere Angaben

Merkmal	Wert
Auswertung	
Gefährdung/ Einflüsse	Hoher Anteil nicht heimischer Pflanzen
Wertgesichtspunkte	Entwicklungspotenzial Strukturvielfalt Ökologisch positive Entwicklungstendenz
zoologisch bedeutsame Strukturen	Dichte Gehölzstruktur
Bedeutung für Tiergruppe	Heckenbrütende Vögel Vögel
Maßnahmen	1.1 - Sukzession ungestört ablaufen lassen (Das Gehölz ist noch relativ jung und benötigt Entwicklungszeit.) 1.10 - Beseitigung von Neophyten (Die Bestände des Staudenknöterichs sollten bekämpft werden.)

Foto

Fotodatei 7046_294_220920_1.JPG**Bildbeschreibung** k.A.**Aufnahmerichtung****Fotodatei** 7046_294_220920_2.JPG**Bildbeschreibung** k.A.**Aufnahmerichtung**

Erhebungsbogen

B

Projekt	Biotopkartierung Hamburg	Interne Nr.	146546
Handlungsbedarf	Nein	DK5 DK5-GK	7046
Bearbeitung	WALJ	DK5 - Name	Poppenbüttel
Räumliche Abbildung	Fläche	Biotop-Nr. alt	294
Anzahl Abschnitte	4	Kartierung	22.09.2020
		Fläche / Länge [m²/m]	5422,5507
		Breite (lineare Abb.) [m]	

Foto

Fotodatei	7046_294_220920_3.JPG	Fotodatei	7046_294_220920_4.JPG
Bildbeschreibung	k.A.	Bildbeschreibung	k.A.
Aufnahmerichtung		Aufnahmerichtung	



Teilflächenbeschreibung

Teilflächentyp		Teilflächen-Nr.	1
Biotoptyp	Mesophiles Gebüsch (2018)	Biotoptyp	HM
- Zusatz	Stangenholz, Brusthöhendurchmesser 7 - <13 cm (1)	- gesetzl. Grundl.	
FFH-LRT		FFH-LRT	
Beschreibung		Entw.potential LRT	
		Hauptfläche	Ja
		Flächenanteil	100 %
		FFH-Unters.Fläche	Nein
		Saatgutfläche	Nein

Erhebungsbogen

B

Projekt	Biotopkartierung Hamburg		Interne Nr.	146546
			DK5 DK5-GK	7046
Handlungsbedarf	Nein		DK5 - Name	Poppenbüttel
Bearbeitung	WALJ	Kopie	Biotop-Nr. alt	294
Räumliche Abbildung	Fläche	Nein	Kartierung	22.09.2020
Anzahl Abschnitte	4		Fläche / Länge [m²/m]	5422,5507
			Breite (lineare Abb.) [m]	

Weitere Angaben

Merkmal	Wert
Boden	
Feuchte	5 - frisch und mäßig frisch
Reaktion	7 - neutral
Stickstoffgehalt	5 - mäßig stickstoffarm
Standort, Relief	
Relief	eben
Neigung - Gelände	N0 - nicht geneigt (<2 %)
Belichtung	6 - halbsonnig bis halbschattig
Luft	windberuhigt
Veg. - Deckg./Ant.	
Gesamt	100 %
1. Baumschicht	20 %
Strauchschicht	100 %
1. Krautschicht	10 %
Veg. - Struktur	
Altersstufen im Wald	Stangenholz - 7-20 cm BHD
Veg. - Höhe	
Gesamt, durchschn.	6.50 m
Veg. - Zeigerwerte	
Anz. Giftpflanzen	0
Anz. Wechselfeuchtezeiger	1
Anz. Überschwemmungsz.	1

Zeigerwerte der Pflanzenartenliste (Auswertung)

Standort	Belichtung	halbsonnig bis halbschattig	6,2
Boden	Feuchte	frisch und mäßig frisch	4,5
	Stickstoff (N)	mäßig stickstoffarm	4,9
	Reaktion	neutral	7,5
Vegetation	Mahdverträglichkeit	schnittempfindlich (nur Herbstschnitt verträglich)	2,6
Zeigerwerte	Futterwert	ausreichende Futterqualität	4,7
	Wechselfeuchteanzeiger		1
	Giftpflanzen		0
	Überschw.anzeiger		1

Pflanzenartenliste

Gruppe / Pflanzenart	MS	M	W	Vs	St	PA	Ph	Sz	VS	V	G	cf	§	Rote Liste			
														HH	ND	SH	D
Tracheobionta (Gefäßpflanzen)																	
Acer campestre (Feld-Ahorn)	7	h		S													
Carpinus betulus (Hainbuche)	7	h		S													
Corylus avellana (Haselnuss)	7	h		S													
Crataegus monogyna (Eingrifflicher Weißdorn)	7	h		S													
Elymus repens (Gewöhnliche Quecke)	7	z		K1													
Euonymus europaeus (Gewöhnliches Pfaffenhütchen)	7	h		S													

Erhebungsbogen

B

Projekt	Biotopkartierung Hamburg	Interne Nr.	146546
		DK5 DK5-GK	7046
Handlungsbedarf	Nein	DK5 - Name	Poppenbüttel
Bearbeitung	WALJ	Biotop-Nr. alt	294
Räumliche Abbildung	Fläche	Kartierung	22.09.2020
Anzahl Abschnitte	4	Fläche / Länge [m²/m]	5422,5507
		Breite (lineare Abb.) [m]	

Pflanzenartenliste

Gruppe / Pflanzenart	MS	M	W	Vs	St	PA	Ph	Sz	VS	V	G	cf	§	Rote Liste			
														HH	ND	SH	D
Fallopia japonica (Japanischer Staudenknöterich)	7	w		S													
Festuca rubra (Rot-Schwingel)	7	z		K1													
Prunus spinosa (Schlehe)	7	h		S													
Quercus robur (Stiel-Eiche)	7	h		B1													
Rosa spec. (Rose)	7	h		S													
Urtica dioica (Große Brennnessel)	7	w		K1													
Viburnum lantana (Wolliger Schneeball)	7	h		S													
	Anzahl Rote Liste Arten																
	Anzahl Arten													13			

MS: Mengensystem; M: Mengenangabe, W: Bewertung der Art (FFH-Monitoring), Vs: Vegetationsschicht, St: Status, PA: Autor Phänologie; Ph: Phänologie, Sz: Soziabilität, VS: Vitalitätssystem; V: Vitalität, G: Geschlecht, cf: unsichere Bestimmung, §: Schutz nach BNatSchG, HH: Rote Liste Hamburg, Nds: Rote Liste Niedersachsen, SH: Rote Liste Schleswig-Holstein, D: Rote Liste Deutschland