

Erhebungsbogen

B

Projekt	Biotopkartierung Hamburg		Interne Nr.	146544
			DK5 DK5-GK	7046
Handlungsbedarf	Nein		DK5 - Name	Poppenbüttel
Bearbeitung	WALJ	Kopie	Biotop-Nr. alt	292
Räumliche Abbildung	Fläche	Nein	Kartierung	22.09.2020
Anzahl Abschnitte	1		Fläche / Länge [m²/m]	5289,4217
			Breite (lineare Abb.) [m]	

Gesetzlicher Schutz	§ 30 (2) 1.2 Natürliche oder naturnahe stehende Gewässer		Schutz nur teilweise	Nein
----------------------------	--	--	-----------------------------	-------------

Gesamtbewertung	6	Wertvoll
– Alter	4	Biotop mittleren Alters, 10 bis 20 Jahre
– Belastungsgrad	6	Flächenhaft geringe oder örtlich stärkere oder Vorbelastung mit deutlichem Einfluß
– Ökolog. Funktion	7	Sehr hohe Bedeutung in einem Biotopkomplex, für den lokalen Biotopverbund oder als Puffer
– Seltenheit	6	Seltener Biotoptyp, ohne seltene oder bedrohte Pflges., ungesättigtes Artenspektrum, reliktsiche RL-Arten

Bestandsbeschreibung

Strukturreiches Gewässer auf einem Golfplatz. Das Biotop wurde im Zuge des Baus des Golfplatzes naturnah angelegt mit Buchten, verschieden steilen Ufern und wechselnden Wassertiefen. Größtenteils ist das Gewässer flach. Das Ufer wurde mit Gehölzen bepflanzt und weitere Pflanzen wurden wahrscheinlich angesalbt. Große Teile des Ufers sind mit Rohrkolben bewachsen. Da neben finden sich viele charakteristische Nässezeiger und im Wasser wächst eine vielfältige Unterwasservegetation. Der Wasserstand ist stark schwankend und Teile des Gewässers waren zum Kartierzeitpunkt trocken gefallen.

Vorkommen an Biotoptypen

1	TF	Typ	HF	F.Anteil
2	BTYP	Biotoptyp	- gesetzl. Grundl.	
3	Zusatz	Zusatz zum Biotoptypen		
4	LRT	Lebensraumtyp		
1	1		Ja	100 %
2	SEG	Angelegte Stillgewässer, klein, naturnah, nährstoffreich (2018)		§ 30 (2) 1.2
3	vg, vu	Ufergehölze (vg), reiche Unterwasservegetation (vu)		
4	3150	Natürliche eutrophe Seen mit einer Vegetation des Magnopotamions oder Hydrocharitions		

Räumliche Lage

Lagebeschreibung	Golfplatz südwestlich des Kupferteichs			
Nachbarnutzung/en	Golfplatz			
Rechtswert (X)	571494	Hochwert (Y)	5947593	
Bezirk	Wandsbek	Naturraum	Alstertal (696.02)	
Stadtteil (OT-Nr.)	Poppenbüttel (519)	Gemarkung	Poppenbüttel (532)	
Digitaler Grünplan	<input type="checkbox"/> Hafengesamtgebiet	<input type="checkbox"/> Ramsargebiet	<input type="checkbox"/> EG-Vogelschutzgeb.	<input type="checkbox"/>
Ausgleichsflächen	<input type="checkbox"/> Biosphärenreservat	<input type="checkbox"/> Nationalpark	<input type="checkbox"/>	
NSG / ND / LSG	LSG Hummelsbütteler Feldmark/Alstertal [HH-2047 / Anteil: 100%]			
FFH-GEBIET				
Wasserschutzgebiet				

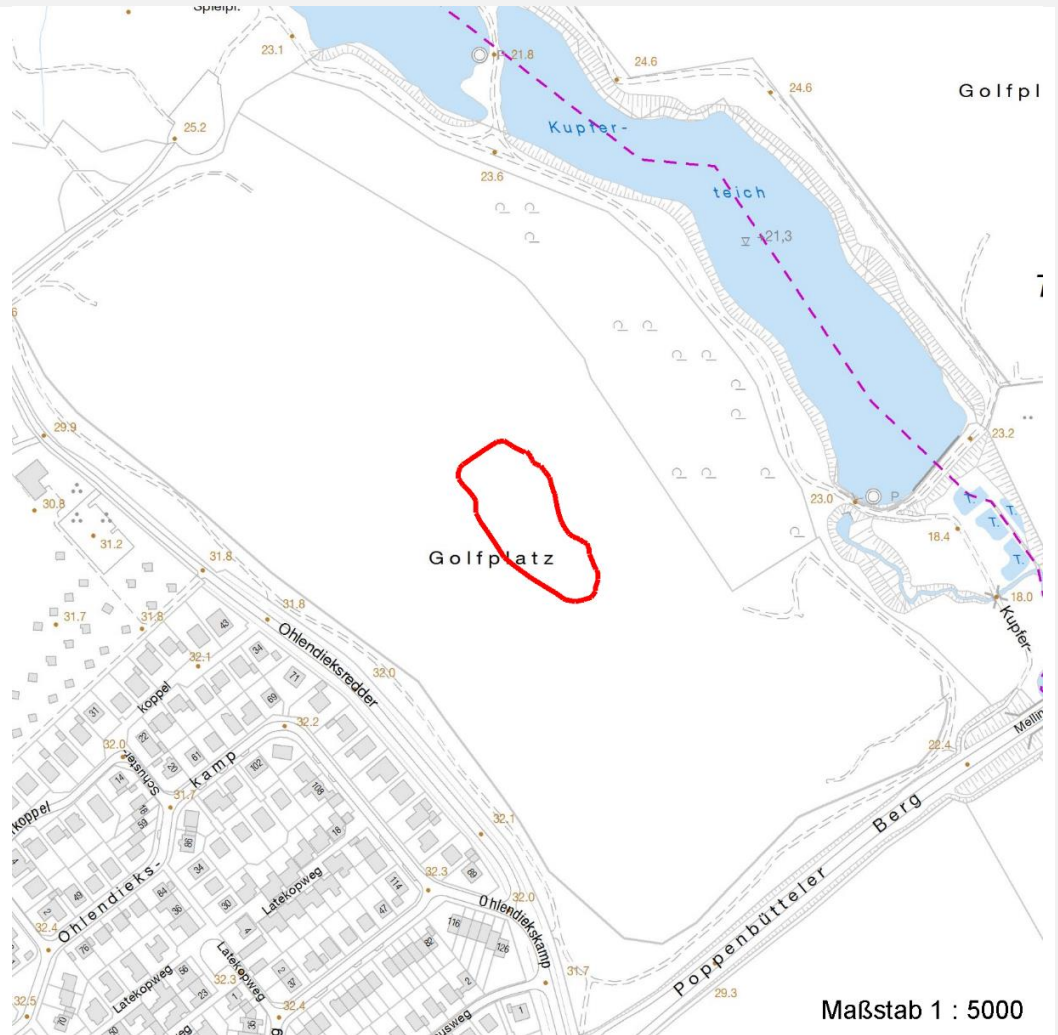
Erhebungsbogen

B

Projekt	Biotopkartierung Hamburg		Interne Nr.	146544
			DK5 DK5-GK	7046
			DK5 - Name	Poppenbüttel
Handlungsbedarf	Nein		Biotop-Nr. alt	292
Bearbeitung	WALJ	Kopie	Nein	Kartierung
Räumliche Abbildung	Fläche			22.09.2020
Anzahl Abschnitte	1			Fläche / Länge [m²/m]
				5289,4217
				Breite (lineare Abb.) [m]

Räumliche Lage

Karte



Weitere Erhebungsbögen

Interne Nr.	Interne Nr. Zuordnung	DK5	Biotop-Nr.	Kartierung	Zuordnung	DK5 (GK)	Biotop-Nr. (alt)
146544	44385	7046	116	02.06.2011	<	7048	10136

Zuordnung: N = nachfolgende Kartierung, K = weitere Kartierungen (zeitlich vorher oder nachher)

Foto

Interne Nr.	Index	Dateiname	Aufnahmerichtung
83101	0	7046_292_220920_3.JPG	
83102	0	7046_292_220920_2.JPG	
83103	0	7046_292_220920_1.JPG	

Weitere Angaben

Merkmal	Wert
---------	------

Auswertung

27.09.2022

Erhebungsbogen

B

Projekt	Biotopkartierung Hamburg		Interne Nr.	146544
			DK5 DK5-GK	7046
Handlungsbedarf	Nein		DK5 - Name	Poppenbüttel
Bearbeitung	WALJ	Kopie	Biotop-Nr. alt	292
Räumliche Abbildung	Fläche	Nein	Kartierung	22.09.2020
Anzahl Abschnitte	1		Fläche / Länge [m²/m]	5289,4217
			Breite (lineare Abb.) [m]	

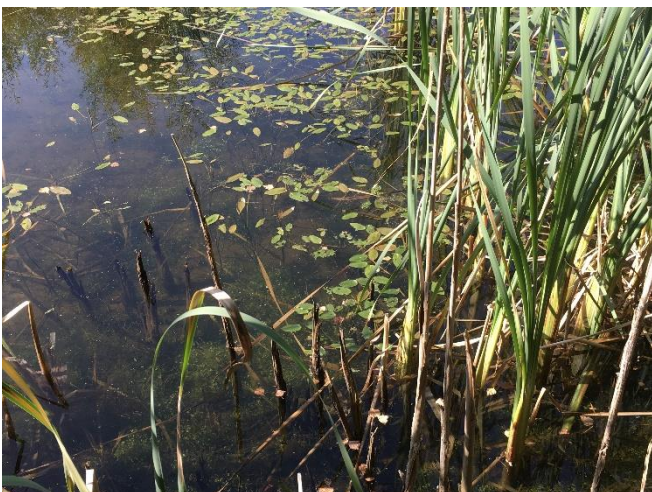
Weitere Angaben

Merkmal	Wert
Gefährdung/ Einflüsse	Austrocknung
Wertgesichtspunkte	Entwicklungspotenzial Strukturvielfalt Ökologisch positive Entwicklungstendenz Gut entwickelte, biotoptypische Vegetation
zoologisch bedeutsame Strukturen	Nasse Mulden Uferstaudeinflur flaches Gewässer Ufergehölze Röhricht
Bedeutung für Tiergruppe	Amphibien Libellen
Maßnahmen	Wassergebundene Insekten 1.2 - Bei behalten der aktuellen Nutzung / Pflege (Die Ufergehölze sollten weiterhin beschnitten werden um die Beschattung des Gewässer gering zu halten.) 2.23 - Erhaltung des Gewässer (Durch den schwankenden Wasserstand entstehen wertvolle Grenzlebensräume. Der Wasserstand sollte kontrolliert werden um vollständiges Austrocknen zu unterbinden.) Gegebenenfalls Wasserstand anheben

Foto

Fotodatei 7046_292_220920_3.JPG
Bildbeschreibung k.A.
Aufnahmerichtung

Fotodatei
Bildbeschreibung
Aufnahmerichtung



Erhebungsbogen

B

Projekt	Biotopkartierung Hamburg	Interne Nr.	146544
Handlungsbedarf	Nein	DK5 DK5-GK	7046
Bearbeitung	WALJ	DK5 - Name	Poppenbüttel
Räumliche Abbildung	Fläche	Biotop-Nr. alt	292
Anzahl Abschnitte	1	Kartierung	22.09.2020
		Fläche / Länge [m²/m]	5289,4217
		Breite (lineare Abb.) [m]	

Foto

Fotodatei	7046_292_220920_1.JPG	Fotodatei	7046_292_220920_2.JPG
Bildbeschreibung	k.A.	Bildbeschreibung	k.A.
Aufnahmerichtung		Aufnahmerichtung	



Teilflächenbeschreibung

Teilflächentyp		Teilflächen-Nr.	1
Biotoptyp	Angelagte Stillgewässer, klein, naturnah, nährstoffreich (2018)	Biotoptyp	SEG
- Zusatz	Ufergehölze (vg), reiche Unterwasservegetation (vu)	- gesetzl. Grundl.	§ 30 (2) 1.2
FFH-LRT	Natürliche eutrophe Seen mit einer Vegetation des Magnopotamions oder Hydrocharitions	FFH-LRT	3150
Beschreibung		Entw.potential LRT	
		Hauptfläche	Ja
		Flächenanteil	100 %
		FFH-Unters.Fläche	Nein
		Saatgutfläche	Nein

Erhebungsbogen

B

Projekt	Biotopkartierung Hamburg		Interne Nr.	146544
			DK5 DK5-GK	7046
Handlungsbedarf	Nein		DK5 - Name	Poppenbüttel
Bearbeitung	WALJ	Kopie	Nein	Biotop-Nr. alt
Räumliche Abbildung	Fläche			292
Anzahl Abschnitte	1			Kartierung
				22.09.2020
				Fläche / Länge [m²/m]
				5289,4217
				Breite (lineare Abb.) [m]

Weitere Angaben

Merkmal	Wert
Auswertung	
Maßnahmen	1.2 - Bei behalten der aktuellen Nutzung / Pflege 2.23 - Erhaltung des Gewässer
Boden	
Reaktion	6 - schwach sauer
Stickstoffgehalt	6 - mäßig stickstoffarm bis stickstoffreich
Gewässer	
Böschungshöhe	1.00 m
Gewässertiefe	1.00 m
Uferstrukturen	Röhricht, Ufergehölz
Anteil Flachwasserzonen	90 %
Wasserführung	w - wechselnde Wasserstände
Strömung	k - keine Strömung
Trübung	w - schwache Trübung
Geruch	- - keiner
Belichtung	wenig beschattet
Standort, Relief	
Böschungsneigung	flach - 1:2 bis 1:3
Belichtung	7 - halbsonnig
Beschattung	wenig - 5 - 25 %
Veg. - Zeigerwerte	
Anz. Giftpflanzen	2
Anz. Wechselfeuchtezeiger	4
Anz. Überschwemmungsz.	5

FFH-Bewertungen (BFN)

		Wert	AZ	Z
1	Lebensraumtyp			
3	Arteninventar , Gesamtbewertung, 1..n - Parameter mit Kriterien A/B/C			
4	Habitatstruktur , Gesamtbewertung, 1..n - Parameter mit Kriterien A/B/C			
5	Beeinträchtigungen , Gesamtbewertung, 1..n - Parameter mit Kriterien A/B/C			
	Zustandsbewertung: AZ – Vorgabewert, Z – von AZ abweichend festgelegte Zustandsbewertung			
1	3150 (BFN) Natürliche eutrophe Seen mit einer Vegetation des Magnopotamions oder Hydrocharitions		B	
3	Arteninventar			C
4	Habitatstrukturen			B
5	Beeinträchtigungen			A

Erhebungsbogen

B

Projekt	Biotopkartierung Hamburg		Interne Nr.	146544
			DK5 DK5-GK	7046
Handlungsbedarf	Nein		DK5 - Name	Poppenbüttel
Bearbeitung	WALJ	Kopie	Biotop-Nr. alt	292
Räumliche Abbildung	Fläche	Nein	Kartierung	22.09.2020
Anzahl Abschnitte	1		Fläche / Länge [m²/m]	5289,4217
			Breite (lineare Abb.) [m]	

Zeigerwerte der Pflanzenartenliste (Auswertung)

Standort	Belichtung	halbsonnig	6,8
Boden	Feuchte	sehr naß	9
	Stickstoff (N)	mäßig stickstoffarm bis stickstoffreich	5,9
	Reaktion	schwach sauer	6,3
Vegetation	Mahdverträglichkeit	schnittempfindlich (nur Herbstschnitt vertragend)	3,4
Zeigerwerte	Futterwert	sehr geringwertiges Futter	2
	Wechselfeuchteanzeiger		4
	Giftpflanzen		2
	Überschw.anzeiger		5

Pflanzenartenliste

Gruppe / Pflanzenart	MS	M	W	Vs	St	PA	Ph	Sz	VS	V	G	cf	§	Rote Liste			
														HH	ND	SH	D
Tracheobionta (Gefäßpflanzen)																	
Agrostis stolonifera (Ausläufer-Straußgras)	7	z		K1													
Alnus glutinosa (Schwarz-Erle)	7	h		S													
Betula pubescens (Moor-Birke)	7	z		S													
Carex acutiformis (Sumpf-Segge)	7	h		K1													
Dactylis glomerata (Wiesen-Knäuelgras)	7	w		K1													
Glyceria fluitans (Flutender Schwaden)	7	z		K1													
Iris pseudacorus (Gelbe Schwertlilie)	7	z		K1									b				
Juncus effusus (Flutter-Binse)	7	z		K1													
Lemna trisulca (Dreifurchige Wasserlinse)	7	z		K1										V			
Linaria vulgaris (Gewöhnliches Leinkraut)	7	X		K1													
Lycopus europaeus (Gewöhnlicher Wolfstrapp)	7	h		K1													
Lysimachia vulgaris (Gewöhnlicher Gilbweiderich)	7	h		K1													
Phragmites australis (Schilf)	7	h		K1													
Potamogeton natans (Schwimmendes Laichkraut)	7	z		K1													
Salix cinerea (Grau-Weide)	7	h		S													
Salix viminalis (Korb-Weide)	7	h		S													
Spirodela polyrhiza (Vielwurzlige Teichlinse)	7	z		K1													
Typha latifolia (Breitblättriger Rohrkolben)	7	h		K1													
Urtica dioica (Große Brennnessel)	7	w		K1													
Bryophyta (Moose)																	
Riccia fluitans (Schwimmendes Sternlebermoos)	7	z		K1													
														Anzahl Rote Liste Arten	1		
														Anzahl Arten	20		

MS: Mengensystem; M: Mengenangabe, W: Bewertung der Art (FFH-Monitoring), Vs: Vegetationsschicht, St: Status, PA: Autor Phänologie; Ph: Phänologie, Sz: Sozialebilität, VS: Vitalitätssystem; V: Vitalität, G: Geschlecht, cf: unsichere Bestimmung, §: Schutz nach BNatSchG, HH: Rote Liste Hamburg, ND: Rote Liste Niedersachsen, SH: Rote Liste Schleswig-Holstein, D: Rote Liste Deutschland