

# Erhebungsbogen

**B**

<b>Projekt</b>	Biotopkartierung Hamburg	<b>Interne Nr.</b>	146515
		<b>DK5   DK5-GK</b>	<b>7046</b> 7048
		<b>DK5 - Name</b>	Poppenbüttel
<b>Handlungsbedarf</b>	Nein	<b>Biotop-Nr.   alt</b>	<b>27</b> 62
<b>Bearbeitung</b>	WALJ	<b>Kartierung</b>	06.05.2020
<b>Räumliche Abbildung</b>	Fläche	<b>Fläche / Länge [m<sup>2</sup>/m]</b>	14972,4227
<b>Anzahl Abschnitte</b>	1	<b>Breite (lineare Abb.) [m]</b>	

**Gesetzlicher Schutz**  **kein gesetzl. Schutz**  **kein gesetzlich geschütztes Biotop**  **Schutz nur teilweise**  **Nein**

<b>Gesamtbewertung</b>	6	Wertvoll
– <b>Alter</b>	4	Biotop mittleren Alters, 10 bis 20 Jahre
– <b>Belastungsgrad</b>	6	Flächenhaft geringe oder örtlich stärkere oder Vorbelastung mit deutlichem Einfluß
– <b>Ökolog. Funktion</b>	6	Hohe Bedeutung in einem Biotopkomplex, für den lokalen Biotopverbund oder als Puffer
– <b>Seltenheit</b>	6	Seltener Biotoptyp, ohne seltene oder bedrohte Pflges., ungesättigtes Artenspektrum, reliktsche RL-Arten

## Bestandsbeschreibung

Naturnahes, heterogenes Sukzessionsgehölz mit Pioniercharakter entlang eines trockenen Grabens beziehungsweise Baches. In der Baumschicht wachsen vor allem Ahorn und Birke, im Unterwuchs wächst eine dichte Verjüngung mit Ahorn und punktuell mehrstämmige Erlen. Stellenweise wachsen kleine Gruppen von Pappeln. Die Brusthöhendurchmesser in der ersten Baumschicht gehen bis ca. 40cm, einzelne alte Knick-Eichen haben bis zu 90cm. Das ehemalige Bachbett weist aktuell keine Feuchteanzeiger mehr auf. Zentral befindet sich eine kleine Lichtung. Die Krautschicht besteht aus viel Giersch und weist Arten frischer, aber nicht feuchter Standorte auf. Es kommen viele Vögel wie Specht und Gimpel vor. In der Fläche verlaufen selten genutzte Trampelpfade.

## Vorkommen an Biotoptypen

1	TF	Typ	HF	F.Anteil
2	BTYP	Biotoptyp		- gesetzl. Grundl.
3	Zusatz	Zusatz zum Biotoptypen		
4	LRT	Lebensraumtyp		
1	1		Ja	40 %
2	WPA	Ahorn- oder Eschen-Pionier- oder Vorwald (2018)		
3	2	schwaches bis mittleres Baumholz, Brusthöhendurchmesser 13 - < 50 cm (2)		
1	2			40 %
2	WPB	Birken- und Espen-Pionier- oder Vorwald (2018)		
1	3			20 %
2	WPZ	Sonstiger Pionierwald (2018)		

## Räumliche Lage

<b>Lagebeschreibung</b>	Ohlendieck, südwestlich vom Kupferteich		
<b>Nachbarnutzung/en</b>	Park, Spielplatz		
<b>Rechtswert (X)</b>	571200	<b>Hochwert (Y)</b>	5947959
<b>Bezirk</b>	Wandsbek	<b>Naturraum</b>	Alstertal (696.02)
<b>Stadtteil (OT-Nr.)</b>	Poppenbüttel (519)	<b>Gemarkung</b>	Poppenbüttel (532)
<b>Digitaler Grünplan</b>	<input checked="" type="checkbox"/> <b>Hafengesamtgebiet</b>	<input type="checkbox"/> <b>Ramsargebiet</b>	<input type="checkbox"/> <b>EG-Vogelschutzgeb.</b>
<b>Ausgleichsflächen</b>	<input type="checkbox"/> <b>Biosphärenreservat</b>	<input type="checkbox"/> <b>Nationalpark</b>	<input type="checkbox"/>
<b>NSG / ND / LSG</b>	LSG Hummelsbütteler Feldmark/Alstertal [ HH-2047 / Anteil: 100% ]		
<b>FFH-GEBIET</b>			
<b>Wasserschutzgebiet</b>			

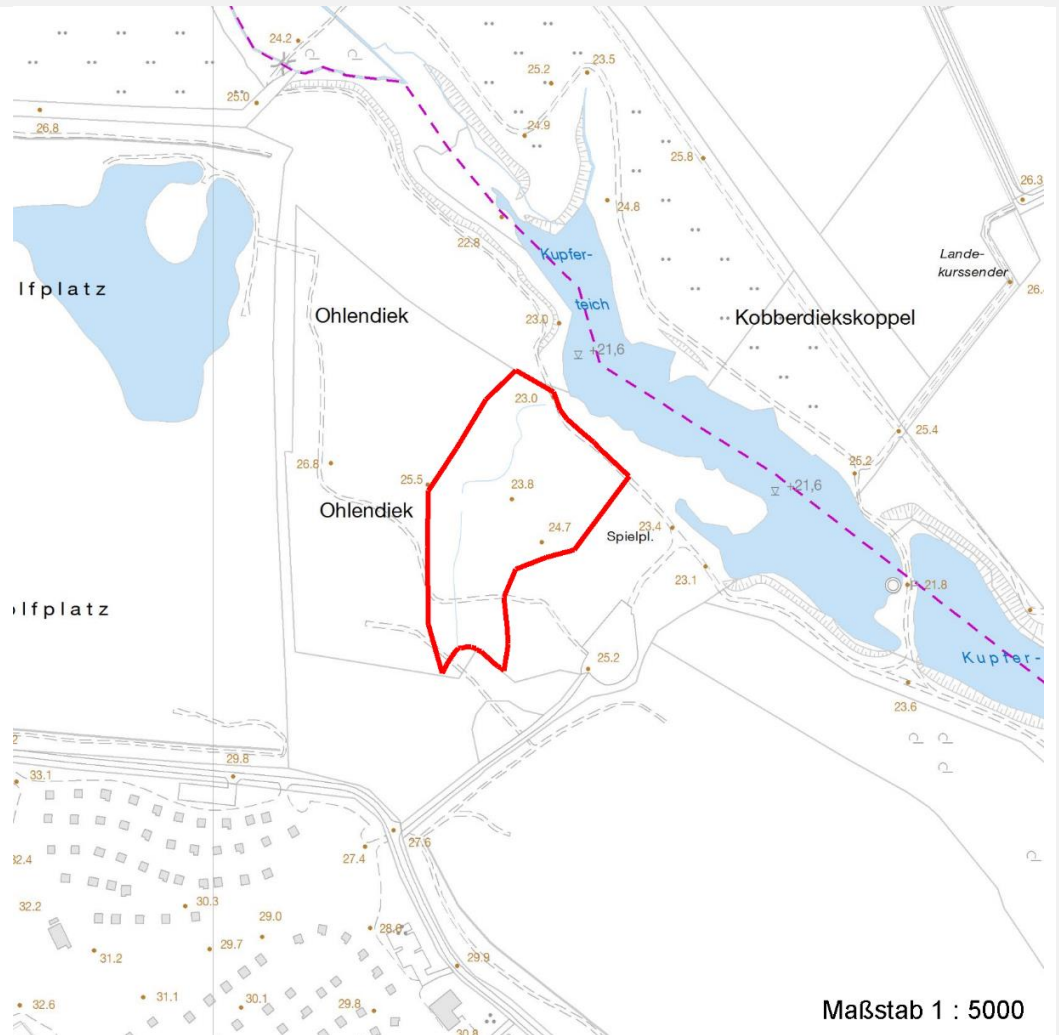
# Erhebungsbogen

**B**

<b>Projekt</b>	Biotopkartierung Hamburg		<b>Interne Nr.</b>	146515	
			<b>DK5   DK5-GK</b>	<b>7046</b>	7048
<b>Handlungsbedarf</b>	Nein		<b>DK5 - Name</b>	Poppenbüttel	
<b>Bearbeitung</b>	WALJ	<b>Kopie</b>	Ja	<b>Biotop-Nr.   alt</b>	27 62
<b>Räumliche Abbildung</b>	Fläche		<b>Kartierung</b>	06.05.2020	
<b>Anzahl Abschnitte</b>	1		<b>Fläche / Länge [m<sup>2</sup>/m]</b>	14972,4227	
			<b>Breite (lineare Abb.) [m]</b>		

## Räumliche Lage

### Karte



## Weitere Erhebungsbögen

Interne Nr.	Interne Nr. Zuordnung	DK5	Biotop-Nr.	Kartierung	Zuordnung	DK5 (GK)	Biotop-Nr. (alt)
146515	44488	7046	27	17.08.2011	K	7048	62

Zuordnung: N = nachfolgende Kartierung, K = weitere Kartierungen (zeitlich vorher oder nachher)

## Foto

Interne Nr.	Index	Dateiname	Aufnahmerichtung
83076	0	7046_27_060520_3.JPG	
83077	0	7046_27_060520_2.JPG	
83078	0	7046_27_060520_1.JPG	

## Weitere Angaben

Merkmal	Wert
---------	------

## Auswertung

27.09.2022

# Erhebungsbogen

**B**

<b>Projekt</b>	Biotopkartierung Hamburg	<b>Interne Nr.</b>	146515
		<b>DK5   DK5-GK</b>	<b>7046</b> 7048
<b>Handlungsbedarf</b>	Nein	<b>DK5 - Name</b>	Poppenbüttel
<b>Bearbeitung</b>	WALJ	<b>Biotop-Nr.   alt</b>	<b>27</b> 62
<b>Räumliche Abbildung</b>	Fläche	<b>Kartierung</b>	06.05.2020
<b>Anzahl Abschnitte</b>	1	<b>Fläche / Länge [m<sup>2</sup>/m]</b>	14972,4227
		<b>Breite (lineare Abb.) [m]</b>	

## Weitere Angaben

Merkmal	Wert
Gefährdung/ Einflüsse	Intensivierung der Nutzung oder Pflege Starker Erholungsdruck Starke negative Einflüsse von außen Vermüllungen
Wertgesichtspunkte	Bedeutung für den Biotopverbund Ökologisch positive Entwicklungstendenz Entwicklungspotenzial
zoologisch bedeutsame Strukturen	Dichte Gehölzstruktur Wald
Bedeutung für Tiergruppe	Heckenbrütende Vögel Waldvögel
Maßnahmen	Anscheinend ist auch dieses Gehölz Teil einer Hundeauslaufzone. Aus ökologischer Sicht sollte man die Zonen mit dichten Gebüsch (das Unterholz), und hochwüchsiger Krautschicht für Hunde unzugänglich machen um die Fauna zu schonen. 1.1 - Sukzession ungestört ablaufen lassen 1.11 - Beseitigung von Müll / Gartenabfällen 9.1 - Naturwald entwickeln, Nutzung aufgeben Durch Verschließen des Grabens könnte man winterliche Niederschläge zurückhalten und die Standortvielfalt erhöhen. Einige Bäume wären geeignet um Nisthilfen für Gehölzbrüter anzubringen.

## Foto

**Fotodatei** 7046\_27\_060520\_3.JPG  
**Bildbeschreibung** k.A.  
**Aufnahmerichtung**

**Fotodatei**  
**Bildbeschreibung**  
**Aufnahmerichtung**



# Erhebungsbogen

**B**

<b>Projekt</b>	Biotopkartierung Hamburg	<b>Interne Nr.</b>	146515
		<b>DK5   DK5-GK</b>	<b>7046</b> 7048
<b>Handlungsbedarf</b>	Nein	<b>DK5 - Name</b>	Poppenbüttel
<b>Bearbeitung</b>	WALJ	<b>Biotop-Nr.   alt</b>	<b>27</b> 62
<b>Räumliche Abbildung</b>	Fläche	<b>Kartierung</b>	06.05.2020
<b>Anzahl Abschnitte</b>	1	<b>Fläche / Länge [m<sup>2</sup>/m]</b>	14972,4227
		<b>Breite (lineare Abb.) [m]</b>	

## Foto

<b>Fotodatei</b>	7046_27_060520_1.JPG	<b>Fotodatei</b>	7046_27_060520_2.JPG
<b>Bildbeschreibung</b>	k.A.	<b>Bildbeschreibung</b>	k.A.
<b>Aufnahmerichtung</b>		<b>Aufnahmerichtung</b>	



## Teilflächenbeschreibung

<b>Teilflächentyp</b>		<b>Teilflächen-Nr.</b>	1
<b>Biotoptyp</b>	Ahorn- oder Eschen-Pionier- oder Vorwald (2018)	<b>Biotoptyp</b>	WPA
- <b>Zusatz</b>	schwaches bis mittleres Baumholz, Brusthöhendurchmesser 13 - < 50 cm (2)	- <b>gesetzl. Grundl.</b>	
<b>FFH-LRT Beschreibung</b>		<b>FFH-LRT Entw.potential LRT</b>	
		<b>Hauptfläche</b>	Ja
		<b>Flächenanteil</b>	40 %
		<b>FFH-Unters.Fläche</b>	Nein
		<b>Saatgutfläche</b>	Nein

# Erhebungsbogen

**B**

<b>Projekt</b>	Biotopkartierung Hamburg	<b>Interne Nr.</b>	146515
		<b>DK5   DK5-GK</b>	<b>7046</b> 7048
<b>Handlungsbedarf</b>	Nein	<b>DK5 - Name</b>	Poppenbüttel
<b>Bearbeitung</b>	WALJ	<b>Biotop-Nr.   alt</b>	<b>27</b> 62
<b>Räumliche Abbildung</b>	Fläche	<b>Kartierung</b>	06.05.2020
<b>Anzahl Abschnitte</b>	1	<b>Fläche / Länge [m<sup>2</sup>/m]</b>	14972,4227
		<b>Breite (lineare Abb.) [m]</b>	

## Weitere Angaben

Merkmal	Wert
<b>Baumkartierung</b>	
bes. Strukturen, Wuchs	V - vielstämmig (früherer Schnitt)
<b>Boden</b>	
Beschaffenheit	mittel
Humosität	h4 - stark humos
Feuchte	5 - frisch und mäßig frisch
Reaktion	6 - schwach sauer
Stickstoffgehalt	6 - mäßig stickstoffarm bis stickstoffreich
<b>Standort, Relief</b>	
Relief	nach Nordosten leicht abfallendes Gelände
Neigung - Gelände	N1 - sehr schwach geneigt (2-3,5%)
Belichtung	4 - schattig bis halbschattig
Luft	windberuhigt
<b>Veg. - Deckg./Ant.</b>	
1. Baumschicht	50 %
2. Baumschicht	40 %
Strauchschicht	60 %
1. Krautschicht	20 %
<b>Veg. - Struktur</b>	
Altersstruktur	m - mehrschichtig, naturnah aber ohne Altersstadien
<b>Veg. - Höhe</b>	
Gesamt, durchschn.	15.00 m

## Zeigerwerte der Pflanzenartenliste (Auswertung)

<b>Standort</b>	<b>Belichtung</b>	halbschattig	5,4
<b>Boden</b>	<b>Feuchte</b>	mäßig feucht und wechselfeucht	6,1
	<b>Stickstoff (N)</b>	stickstoffreich	6,9
	<b>Reaktion</b>	schwach sauer	6,5
<b>Vegetation</b>	<b>Mahdverträglichkeit</b>	mäßig schnittverträglich (erster Schnitt nicht vor 1. Juli)	5
<b>Zeigerwerte</b>	<b>Futterwert</b>	sehr geringwertiges Futter	2,4
	<b>Wechselfeuchteanzeiger</b>		1
	<b>Giftpflanzen</b>		1
	<b>Überschw.anzeiger</b>		2

## Pflanzenartenliste

Gruppe / Pflanzenart	MS	M	W	Vs	St	PA	Ph	Sz	VS	V	G	cf	§	Rote Liste			
														HH	ND	SH	D
<b>Tracheobionta (Gefäßpflanzen)</b>																	
Acer campestre (Feld-Ahorn)	7	w		B2													
Acer campestre (Feld-Ahorn)	7	w		S													
Acer platanoides (Spitz-Ahorn)	7	w		S													
Acer pseudoplatanus (Berg-Ahorn)	7	h		S													
Acer pseudoplatanus (Berg-Ahorn)	7	h		B2													
Acer pseudoplatanus (Berg-Ahorn)	7	w		B1													
Aegopodium podagraria (Giersch)	7	h		K1													

# Erhebungsbogen

**B**

<b>Projekt</b>	Biotopkartierung Hamburg		<b>Interne Nr.</b>	146515	
			<b>DK5   DK5-GK</b>	<b>7046</b>	7048
<b>Handlungsbedarf</b>	Nein		<b>DK5 - Name</b>	Poppenbüttel	
<b>Bearbeitung</b>	WALJ	<b>Kopie</b>	Ja	<b>Biotop-Nr.   alt</b>	27 62
<b>Räumliche Abbildung</b>	Fläche		<b>Kartierung</b>	06.05.2020	
<b>Anzahl Abschnitte</b>	1		<b>Fläche / Länge [m<sup>2</sup>/m]</b>	14972,4227	
			<b>Breite (lineare Abb.) [m]</b>		

## Pflanzenartenliste

Gruppe / Pflanzenart	MS	M	W	Vs	St	PA	Ph	Sz	VS	V	G	cf	Rote Liste						
													§	HH	ND	SH	D		
Aesculus hippocastanum (Gewöhnliche Rosskastanie)	7	w		B1															
Ajuga reptans (Kriechender Günsel)	7	w		K1															
Alliaria petiolata (Knoblauchsrauke)	7	w		K1															
Alnus glutinosa (Schwarz-Erle)	7	z		B1															
Anemone nemorosa (Busch-Windröschen)	7	w		K1															
Betula pendula (Hänge-Birke)	7	h		B1															
Betula pendula (Hänge-Birke)	7	z		B2															
Betula pubescens (Moor-Birke)	7	z		B1															
Calystegia sepium (Zaun-Winde)	7	w		K1															
Carpinus betulus (Hainbuche)	7	w		B2															
Convallaria majalis (Maiglöckchen)	7	w		K1															
Cornus alba (Weißer (Tartarischer) Hartriegel)	7	w		S															
Cornus sanguinea (Roter Hartriegel)	7	w		S															
Corylus avellana (Haselnuss)	7	z		S															
Cotoneaster spec. (Zwergmispel)	7	w		S															
Crataegus monogyna (Eingrifflicher Weißdorn)	7	w		S															
Dryopteris filix-mas (Gewöhnlicher Wurmfarne)	7	w		K1															
Fagus sylvatica (Rotbuche)	7	w		B1															
Ficaria verna (Scharbockskraut)	7	z		K1															
Fraxinus excelsior (Gewöhnliche Esche)	7	w		B1															
Galium aparine (Kletten-Labkraut)	7	w		K1															
Geum urbanum (Echte Nelkenwurz)	7	w		K1															
Glechoma hederacea (Gundermann)	7	z		K1															
Hedera helix (Efeu)	7	w		K1															
Heracleum sphondylium (Wiesen-Bärenklau)	7	w		K1															
Hyacinthoides spec. (Hasenglöckchen)	7	w		K1										b					
Impatiens parviflora (Kleinblütiges Springkraut)	7	z		K1															
Poa nemoralis (Hain-Rispengras)	7	w		K1															
Poa trivialis (Gewöhnliches Rispengras)	7	w		K1															
Populus spec. (Pappel)	7	w		B2															
Populus tremula (Zitter-Pappel)	7	z		B2															
Prunus avium (Vogel-Kirsche)	7	w		B2															
Prunus padus (Echte Traubenkirsche)	7	w		S															
Prunus serotina (Späte Traubenkirsche)	7	w		S															
Quercus robur (Stiel-Eiche)	7	w		B1															
Quercus robur (Stiel-Eiche)	7	z		B2															
Ribes rubrum (Rote Johannisbeere)	7	w		S															
Rosa spec. (Rose)	7	w		S															
Rubus idaeus (Himbeere)	7	w		S															
Rubus spec. (Brombeeren unbestimmt)	7	w		S															
Rumex obtusifolius (Stumpfbblätteriger Ampfer)	7	w		K1															
Salix cinerea (Grau-Weide)	7	w		S															
Salix spec. (Weide)	7	w		B2															
Sambucus nigra (Schwarzer Holunder)	7	w		S															
Silene dioica (Rote Lichtnelke)	7	w		K1															
Stellaria media (Vogelmiere)	7	z		K1															
Urtica dioica (Große Brennnessel)	7	z		K1															
Vicia cracca (Vogel-Wicke)	7	w		K1															
Viola spec. (Veilchen, Stiefmütterchen)	7	w		K1															

# Erhebungsbogen

**B**

<b>Projekt</b>	Biotopkartierung Hamburg	<b>Interne Nr.</b>	146515
		<b>DK5   DK5-GK</b>	<b>7046</b> 7048
<b>Handlungsbedarf</b>	Nein	<b>DK5 - Name</b>	Poppenbüttel
<b>Bearbeitung</b>	WALJ	<b>Biotop-Nr.   alt</b>	27 62
<b>Räumliche Abbildung</b>	Fläche	<b>Kartierung</b>	06.05.2020
<b>Anzahl Abschnitte</b>	1	<b>Fläche / Länge [m<sup>2</sup>/m]</b>	14972,4227
		<b>Breite (lineare Abb.) [m]</b>	

## Pflanzenartenliste

Gruppe / Pflanzenart	MS	M	W	Vs	St	PA	Ph	Sz	VS	V	G	cf	§	Rote Liste			
														HH	ND	SH	D
<b>Anzahl Rote Liste Arten</b>																	
<b>Anzahl Arten</b>														51			

MS: Mengensystem; M: Mengenangabe, W: Bewertung der Art (FFH-Monitoring), Vs: Vegetationsschicht, St: Status, PA: Autor Phänologie; Ph: Phänologie, Sz: Soziabilität, VS: Vitalitätssystem; V: Vitalität, G: Geschlecht, cf: unsichere Bestimmung, §: Schutz nach BNatSchG, HH: Rote Liste Hamburg, Nds: Rote Liste Niedersachsen, SH: Rote Liste Schleswig-Holstein, D: Rote Liste Deutschland

## Tierartenliste

		Rote Liste				FFH			
		B	A	S	G	H	N	S	H
<b>Vögel</b>									
Dendrocopos major (Buntspecht)	1	b	*	*	*	*			
	2	1							Individuen/Stück
	3								
	4								
	5	Individuum (Alter unbekannt)							
Pyrrhula pyrrhula (Gimpel)	1	b	*	*	*	*			
	2	1							Individuen/Stück
	3								
	4								
	5	Individuum (Alter unbekannt)							

## Teilflächenbeschreibung

<b>Teilflächentyp</b>		<b>Teilflächen-Nr.</b>	2
<b>Biototyp</b>	Birken- und Espen-Pionier- oder Vorwald (2018)	<b>Biototyp</b>	WPB
- <b>Zusatz</b>		- <b>gesetzl. Grundl.</b>	
<b>FFH-LRT</b>		<b>FFH-LRT</b>	
<b>Beschreibung</b>		<b>Entw.potential LRT</b>	
		<b>Hauptfläche</b>	
		<b>Flächenanteil</b>	40 %
		<b>FFH-Unters.Fläche</b>	Nein
		<b>Saatgutfläche</b>	Nein

## Erhebungsbogen

**B**

<b>Projekt</b>	Biotopkartierung Hamburg	<b>Interne Nr.</b>	146515
<b>Handlungsbedarf</b>	Nein	<b>DK5   DK5-GK</b>	<b>7046</b> 7048
<b>Bearbeitung</b>	WALJ	<b>DK5 - Name</b>	Poppenbüttel
<b>Räumliche Abbildung</b>	Fläche	<b>Biotop-Nr.   alt</b>	<b>27</b> 62
<b>Anzahl Abschnitte</b>	1	<b>Kartierung</b>	06.05.2020
		<b>Fläche / Länge [m<sup>2</sup>/m]</b>	14972,4227
		<b>Breite (lineare Abb.) [m]</b>	

### Teilflächenbeschreibung

<b>Teilflächentyp</b>		<b>Teilflächen-Nr.</b>	3
<b>Biotoptyp</b>	Sonstiger Pionierwald (2018)	<b>Biotoptyp</b>	WPZ
- Zusatz		- gesetzl. Grundl.	
<b>FFH-LRT</b>		<b>FFH-LRT</b>	
<b>Beschreibung</b>		<b>Entw.potential LRT</b>	
		<b>Hauptfläche</b>	
		<b>Flächenanteil</b>	20 %
		<b>FFH-Unters.Fläche</b>	Nein
		<b>Saatgutfläche</b>	Nein