

# Erhebungsbogen

**B**

<b>Projekt</b>	Biotopkartierung Hamburg	<b>Interne Nr.</b>	146855
		<b>DK5   DK5-GK</b>	<b>7046</b> 7248
		<b>DK5 - Name</b>	Poppenbüttel
<b>Handlungsbedarf</b>	Nein	<b>Biotop-Nr.   alt</b>	<b>197</b> 67
<b>Bearbeitung</b>	WALJ	<b>Kartierung</b>	16.08.2020
<b>Räumliche Abbildung</b>	Linie	<b>Fläche / Länge [m<sup>2</sup>/m]</b>	272,521
<b>Anzahl Abschnitte</b>	1	<b>Breite (lineare Abb.) [m]</b>	7

<b>Gesetzlicher Schutz</b>	§ 14 (2) 2.1 Feldhecken	<b>Schutz nur teilweise</b>	<b>Nein</b>
----------------------------	-------------------------	-----------------------------	-------------

<b>Gesamtbewertung</b>	6 Wertvoll
– <b>Alter</b>	6 Biotop mittleren Alters, 50 bis 100 Jahre
– <b>Belastungsgrad</b>	6 Flächenhaft geringe oder örtlich stärkere oder Vorbelastung mit deutlichem Einfluß
– <b>Ökolog. Funktion</b>	6 Hohe Bedeutung in einem Biotopkomplex, für den lokalen Biotopverbund oder als Puffer
– <b>Seltenheit</b>	6 Seltener Biotoptyp, ohne seltene oder bedrohte Pflges., ungesättigtes Artenspektrum, reliktsche RL-Arten

## Bestandsbeschreibung

Feldhecke am Geländesprung zwischen einer Ausgleichsfläche mit Grünland und einer Stadtwiese im Park. Die Baumschicht ist gut ausgebildet und setzt sich vor allem aus Eichen zusammen. In unregelmäßigen Abständen sind alte Eichenüberhälter mit Brusthöhendurchmessern von bis zu 120 cm vorhanden. Die übrigen Bäume sind häufig mehrstämmig gewachsen, vor allem die Haibuchen. Die Strauchschicht ist dicht und bereits hoch aufgeschossen. Sie setzt sich aus Traubenkirsche, Holunder, Hasel und Weißdorn zusammen. Die Krautschicht ist nur in den Randbereichen entwickelt. Sie wird von Brennnesseln am Ostrand und Gräsern am Westrand bestimmt. Der Bestand breitet sich in die angrenzende Stadtwiese aus und weist an diesem Übergang eine Geländekante mit freiliegenden Wurzelhälsen auf. Es finden sich Reste eines ehemaligen Weidezauns. Die Beschattung ist aufgrund der Überalterung recht stark.

## Vorkommen an Biotoptypen

1	TF	Typ	HF	F.Anteil
2	BTYP	Biotoptyp		- gesetzl. Grundl.
3	Zusatz	Zusatz zum Biotoptypen		
4	LRT	Lebensraumtyp		
1	1		Ja	100 %
2	HHM	Strauch-Baumhecke (2018)		(§ 14 (2) 2.1)

## Räumliche Lage

<b>Lagebeschreibung</b>	Zwischen Ohlendiekshöhe und Kupferhammer		
<b>Nachbarnutzung/en</b>	Grünland, Stadtwiese, Park		
<b>Rechtswert (X)</b>	571908	<b>Hochwert (Y)</b>	5947333
<b>Bezirk</b>	Wandsbek	<b>Naturraum</b>	Alstertal (696.02)
<b>Stadtteil (OT-Nr.)</b>	Poppenbüttel (519)	<b>Gemarkung</b>	Poppenbüttel (532)
<b>Digitaler Grünplan</b>	<input checked="" type="checkbox"/> <b>Hafengesamtgebiet</b>	<input type="checkbox"/> <b>Ramsargebiet</b>	<input type="checkbox"/> <b>EG-Vogelschutzgeb.</b>
<b>Ausgleichsflächen</b>	<input checked="" type="checkbox"/> <b>Biosphärenreservat</b>	<input type="checkbox"/> <b>Nationalpark</b>	
<b>NSG / ND / LSG</b>	LSG Hummelsbütteler Feldmark/Alstertal [ HH-2047 / Anteil : 100% ]		
<b>FFH-GEBIET</b>			
<b>Wasserschutzgebiet</b>			

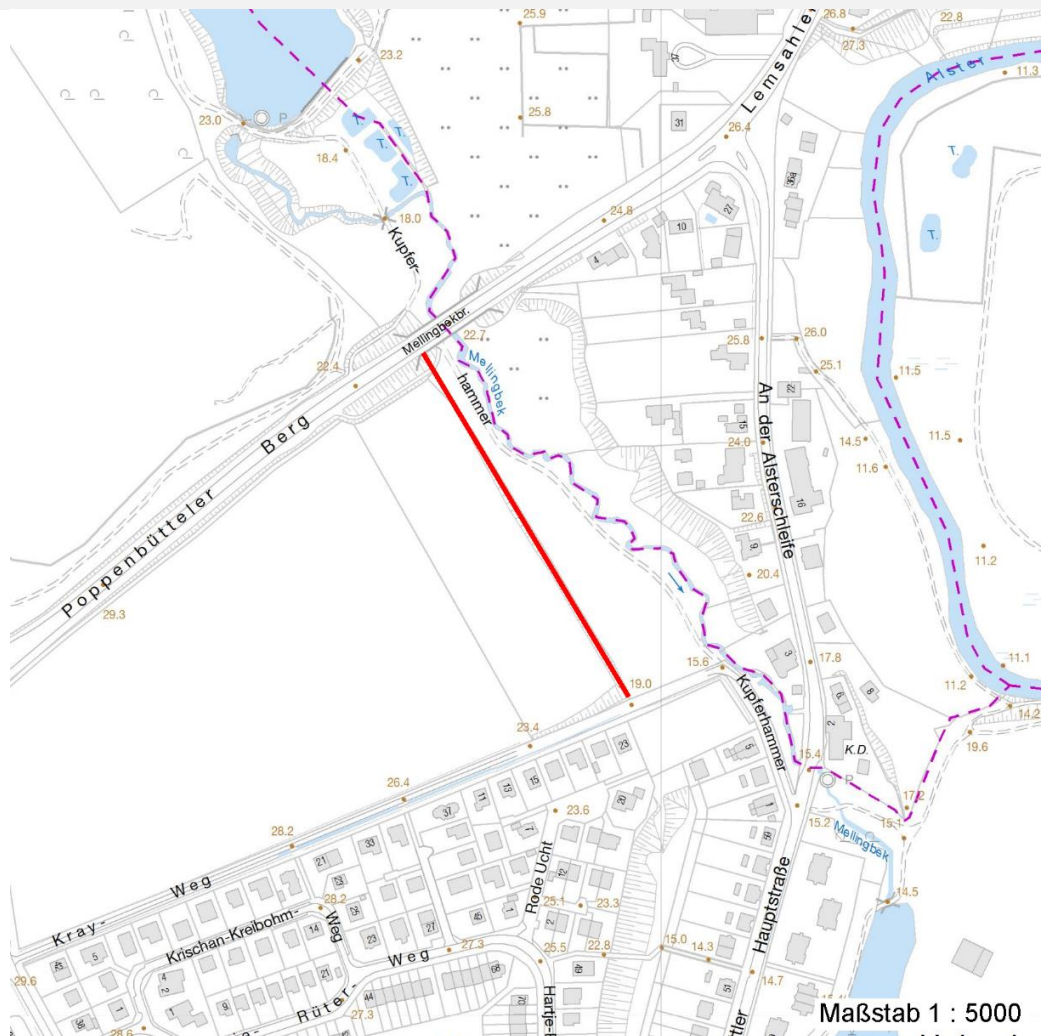
# Erhebungsbogen

**B**

<b>Projekt</b>	Biotopkartierung Hamburg	<b>Interne Nr.</b>	146855
		<b>DK5   DK5-GK</b>	<b>7046</b> 7248
		<b>DK5 - Name</b>	Poppenbüttel
<b>Handlungsbedarf</b>	Nein	<b>Biotop-Nr.   alt</b>	<b>197</b> 67
<b>Bearbeitung</b>	WALJ	<b>Kartierung</b>	16.08.2020
<b>Räumliche Abbildung</b>	Linie	<b>Fläche / Länge [m<sup>2</sup>/m]</b>	272,521
<b>Anzahl Abschnitte</b>	1	<b>Breite (lineare Abb.) [m]</b>	7

## Räumliche Lage

### Karte



## Weitere Erhebungsbögen

Interne Nr.	Interne Nr. Zuordnung	DK5	Biotop-Nr.	Kartierung	Zuordnung	DK5 (GK)	Biotop-Nr. (alt)
146855	44688	7046	197	23.09.2003	K	7248	67
146855	44689	7046	197	22.08.2011	K	7248	67

Zuordnung: N = nachfolgende Kartierung, K = weitere Kartierungen (zeitlich vorher oder nachher)

## Foto

Interne Nr.	Index	Dateiname	Aufnahmerichtung
83290	0	7046_197_160820_2.JPG	
83291	0	7046_197_160820_1.JPG	

## Weitere Angaben

Merkmal	Wert
---------	------

## Auswertung

27.09.2022

# Erhebungsbogen

**B**

<b>Projekt</b>	Biotopkartierung Hamburg	<b>Interne Nr.</b>	146855
		<b>DK5   DK5-GK</b>	<b>7046</b> 7248
<b>Handlungsbedarf</b>	Nein	<b>DK5 - Name</b>	Poppenbüttel
<b>Bearbeitung</b>	WALJ	<b>Biotop-Nr.   alt</b>	<b>197</b> 67
<b>Räumliche Abbildung</b>	Linie	<b>Kartierung</b>	16.08.2020
<b>Anzahl Abschnitte</b>	1	<b>Fläche / Länge [m<sup>2</sup>/m]</b>	272,521
		<b>Breite (lineare Abb.) [m]</b>	7

## Weitere Angaben

Merkmal	Wert
Gefährdung/ Einflüsse	ehemaliger Weidezaun Aufgabe der Nutzung oder Pflege Verunkrautung, Ruderalisierung
Wertgesichtspunkte	Bedeutung für das Landschaftsbild Bedeutung für den Biotopverbund Bestandteil der historischen Kulturlandschaft Strukturvielfalt
zoologisch bedeutsame Strukturen	Wertvoller Altbaumbestand Alte Bäume mit Höhlen Dichte Gehölzstruktur Totholz
Bedeutung für Tiergruppe	Hecke Holzbewohnende Insekten Heckenbrütende Vögel Insekten, allgemein Vögel
Ziele der Entwicklung Maßnahmen	Erhalt 1.12 - Beseitigung von Zäune bzw. Zaunreste (Zaunreste in der Hecke) 8.3 - Altbäume/Überhälter erhalten (Die Überhälter und auch mehrstämmige, durchgewachsene Gehölze haben einen hohen ökologischen Wert und müssen erhalten bleiben. Gehölzschnitt muss sehr selektiv erfolgen, beispielsweise die nach Osten in den Rasen ausladend wachsenden Brombeeren und junge Gehölze.) 1.3 - Extensive Nutzung / Pflege (Hecken- bzw. Knickpflege) Pflege wie Knick 10.7 - Totholz erhalten (Soweit mit der Verkehrssicherungspflicht vereinbar)

## Foto

**Fotodatei** 7046\_197\_160820\_1.JPG  
**Bildbeschreibung** k.A.  
**Aufnahmerichtung**



**Fotodatei** 7046\_197\_160820\_2.JPG  
**Bildbeschreibung** k.A.  
**Aufnahmerichtung**



# Erhebungsbogen

**B**

<b>Projekt</b>	Biotopkartierung Hamburg	<b>Interne Nr.</b>	146855
		<b>DK5   DK5-GK</b>	<b>7046</b> 7248
		<b>DK5 - Name</b>	Poppenbüttel
<b>Handlungsbedarf</b>	Nein	<b>Biotop-Nr.   alt</b>	<b>197</b> 67
<b>Bearbeitung</b>	WALJ	<b>Kartierung</b>	16.08.2020
<b>Räumliche Abbildung</b>	Linie	<b>Fläche / Länge [m<sup>2</sup>/m]</b>	272,521
<b>Anzahl Abschnitte</b>	1	<b>Breite (lineare Abb.) [m]</b>	7

## Teilflächenbeschreibung

<b>Teilflächentyp</b>		<b>Teilflächen-Nr.</b>	1
<b>Biotoptyp</b>	Strauch-Baumhecke (2018)	<b>Biotoptyp</b>	HHM
- <b>Zusatz</b>		- <b>gesetzl. Grundl.</b>	(§ 14 (2) 2.1)
<b>FFH-LRT</b>		<b>FFH-LRT</b>	
<b>Beschreibung</b>	Standort: natürliches Substrat	<b>Entw.potential LRT</b>	
		<b>Hauptfläche</b>	Ja
		<b>Flächenanteil</b>	100 %
		<b>FFH-Unters.Fläche</b>	Nein
		<b>Saatgutfläche</b>	Nein

## Weitere Angaben

Merkmal	Wert
<b>Boden</b>	
Feuchte	6 - mäßig feucht und wechselfeucht
Reaktion	6 - schwach sauer
Stickstoffgehalt	6 - mäßig stickstoffarm bis stickstoffreich
<b>Standort, Relief</b>	
Relief	Hang
Neigung - Gelände	N2 - schwach geneigt (3,5-9 %)
Ausrichtung	NE - Nordost
Belichtung	5 - halbschattig
<b>Veg. - Deckg./Ant.</b>	
Gesamt	100 %
1. Baumschicht	40 %
2. Baumschicht	50 %
Strauchschicht	80 %
1. Krautschicht	30 %
<b>Veg. - Höhe</b>	
Gesamt, durchschn.	16.00 m
<b>Veg. - Zeigerwerte</b>	
Anz. Giftpflanzen	0
Anz. Wechselfeuchtezeiger	0
Anz. Überschwemmungsz.	1

## Zeigerwerte der Pflanzenartenliste (Auswertung)

<b>Standort</b>	<b>Belichtung</b>	halbschattig	5,2
<b>Boden</b>	<b>Feuchte</b>	mäßig feucht und wechselfeucht	5,6
	<b>Stickstoff (N)</b>	mäßig stickstoffarm bis stickstoffreich	6,4
<b>Vegetation</b>	<b>Reaktion</b>	schwach sauer	6,5
	<b>Mahdverträglichkeit</b>	schnittempfindlich (nur Herbstschnitt vertragend)	3,3
	<b>Zeigerwerte</b>	<b>Futterwert</b>	sehr geringwertiges Futter
	<b>Wechselfeuchteanzeiger</b>		0
	<b>Giftpflanzen</b>		0
	<b>Überschw.anzeiger</b>		1

# Erhebungsbogen

**B**

<b>Projekt</b>	Biotopkartierung Hamburg		<b>Interne Nr.</b>	146855	
			<b>DK5   DK5-GK</b>	<b>7046</b>	7248
<b>Handlungsbedarf</b>	Nein		<b>DK5 - Name</b>	Poppenbüttel	
<b>Bearbeitung</b>	WALJ	<b>Kopie</b>	Ja	<b>Biotop-Nr.   alt</b>	197 67
<b>Räumliche Abbildung</b>	Linie			<b>Kartierung</b>	16.08.2020
<b>Anzahl Abschnitte</b>	1			<b>Fläche / Länge [m<sup>2</sup>/m]</b>	272,521
				<b>Breite (lineare Abb.) [m]</b>	7

## Pflanzenartenliste

Gruppe / Pflanzenart	MS	M	W	Vs	St	PA	Ph	Sz	VS	V	G	cf	§	Rote Liste			
														HH	ND	SH	D
<b>Tracheobionta (Gefäßpflanzen)</b>																	
Acer pseudoplatanus (Berg-Ahorn)	7	h		B2													
Acer pseudoplatanus (Berg-Ahorn)	7	h		S													
Aegopodium podagraria (Giersch)	7	z		K1													
Carpinus betulus (Hainbuche)	7	h		B2													
Corylus avellana (Haselnuss)	7	z		S													
Crataegus monogyna (Eingrifflicher Weißdorn)	7	w		S													
Dactylis glomerata (Wiesen-Knäuelgras)	7	w		K1													
Dryopteris carthusiana (Dorniger Wurmfarne)	7	w		K1													
Euonymus europaeus (Gewöhnliches Pfaffenhütchen)	7	z		S													
Fagus sylvatica (Rotbuche)	7	w		S													
Galeobdolon argentatum (Garten Goldnessel)	7	z		K1													
Geum urbanum (Echte Nelkenwurz)	7	w		K1													
Impatiens parviflora (Kleinblütiges Springkraut)	7	h		K1													
Malus domestica (Kultur-Apfel)	7	w		B2													
Prunus padus (Echte Traubenkirsche)	7	z		S													
Quercus robur (Stiel-Eiche)	7	h		B1													
Rubus fruticosus agg. (Artengruppe Echte Brombeere)	7	z		S													
Rubus idaeus (Himbeere)	7	w		S													
Rubus laciniatus (Schlitzblättrige Brombeere)	7	z		S													
Sambucus nigra (Schwarzer Holunder)	7	z		S													
Urtica dioica (Große Brennnessel)	7	z		K1													
<b>Anzahl Rote Liste Arten</b>																	
<b>Anzahl Arten</b>													20				

MS: Mengensystem; M: Mengenangabe, W: Bewertung der Art (FFH-Monitoring), Vs: Vegetationsschicht, St: Status, PA: Autor Phänologie; Ph: Phänologie, Sz: Soziabilität, VS: Vitalitätssystem; V: Vitalität, G: Geschlecht, cf: unsichere Bestimmung, §: Schutz nach BNatSchG, HH: Rote Liste Hamburg, Nds: Rote Liste Niedersachsen, SH: Rote Liste Schleswig-Holstein, D: Rote Liste Deutschland