

Erhebungsbogen

B

Projekt	Biotopkartierung Hamburg	Interne Nr.	146844
		DK5 DK5-GK	7046 7048
		DK5 - Name	Poppenbüttel
Handlungsbedarf	Nein	Biotop-Nr. alt	173 58
Bearbeitung	WALJ	Kartierung	06.05.2020
Räumliche Abbildung	Linie	Fläche / Länge [m²/m]	653,35
Anzahl Abschnitte	5	Breite (lineare Abb.) [m]	4

Gesetzlicher Schutz	§ 14 (2) 2.2 Knicks	Schutz nur teilweise	Nein
----------------------------	---------------------	-----------------------------	-------------

Gesamtbewertung	6 Wertvoll
– Alter	6 Biotop mittleren Alters, 50 bis 100 Jahre
– Belastungsgrad	5 Flächenhaft mittlere oder örtlich starke Belastung
– Ökolog. Funktion	5 Bedeutung in einem Biotopkomplex, für den lokalen Biotopverbund oder als Puffer
– Seltenheit	6 Seltener Biotoptyp, ohne seltene oder bedrohte Pflges., ungesättigtes Artenspektrum, reliktsche RL-Arten

Bestandsbeschreibung

Baum-Strauch-Knicks, die überwiegend durchgewachsen sind mit einer dichter Baumschicht aus Stieleiche und lockerer Strauchschicht aus Weißdorn und Hasel. Die Eichen haben Brusthöhendurchmesser von circa 60 cm. Die Wälle sind ungefähr einen Meter hoch und zwei bis drei Meter breit. Die Wälle sind durch Beweidung (Pferdekoppel) und Bewirtschaftung stellenweise degradiert, teilweise aber von den Weiden abgezäunt. Zur Straße hin schließt sich ein trockener Graben an.

Vorkommen an Biotoptypen

1	TF	Typ	HF	F.Anteil
2	BTYP	Biotoptyp		- gesetzl. Grundl.
3	Zusatz	Zusatz zum Biotoptypen		
4	LRT	Lebensraumtyp		
1	1		Ja	80 %
2	HWB	Durchgewachsener Knick (2018)		(§ 14 (2) 2.2)
3	2	schwaches bis mittleres Baumholz, Brusthöhendurchmesser 13 - < 50 cm (2)		
1	2			20 %
2	HWM	Strauch-Baum-Knick (2018)		(§ 14 (2) 2.2)

Räumliche Lage

Lagebeschreibung	Nördlich des Kupferteichwegs	Hochwert (Y)	5948032
Nachbarnutzung/en	Pferdeweide, Brache, Straße	Naturraum	Geestplatten westlich der Alster (696.01)
Rechtswert (X)	570147	Gemarkung	Poppenbüttel (532)
Bezirk	Wandsbek	Ramsargebiet	EG-Vogelschutzgeb.
Stadtteil (OT-Nr.)	Poppenbüttel (519)	Nationalpark	
Digitaler Grünplan	<input type="checkbox"/> Hafengesamtgebiet		
Ausgleichsflächen	<input type="checkbox"/> Biosphärenreservat		
NSG / ND / LSG	LSG Hummelsbütteler Feldmark/Alstertal [HH-2047 / Anteil: 93%], ND Poppenbüttler Graben [HH-1008 / Anteil: 7%]		
FFH-GEBIET			
Wasserschutzgebiet			

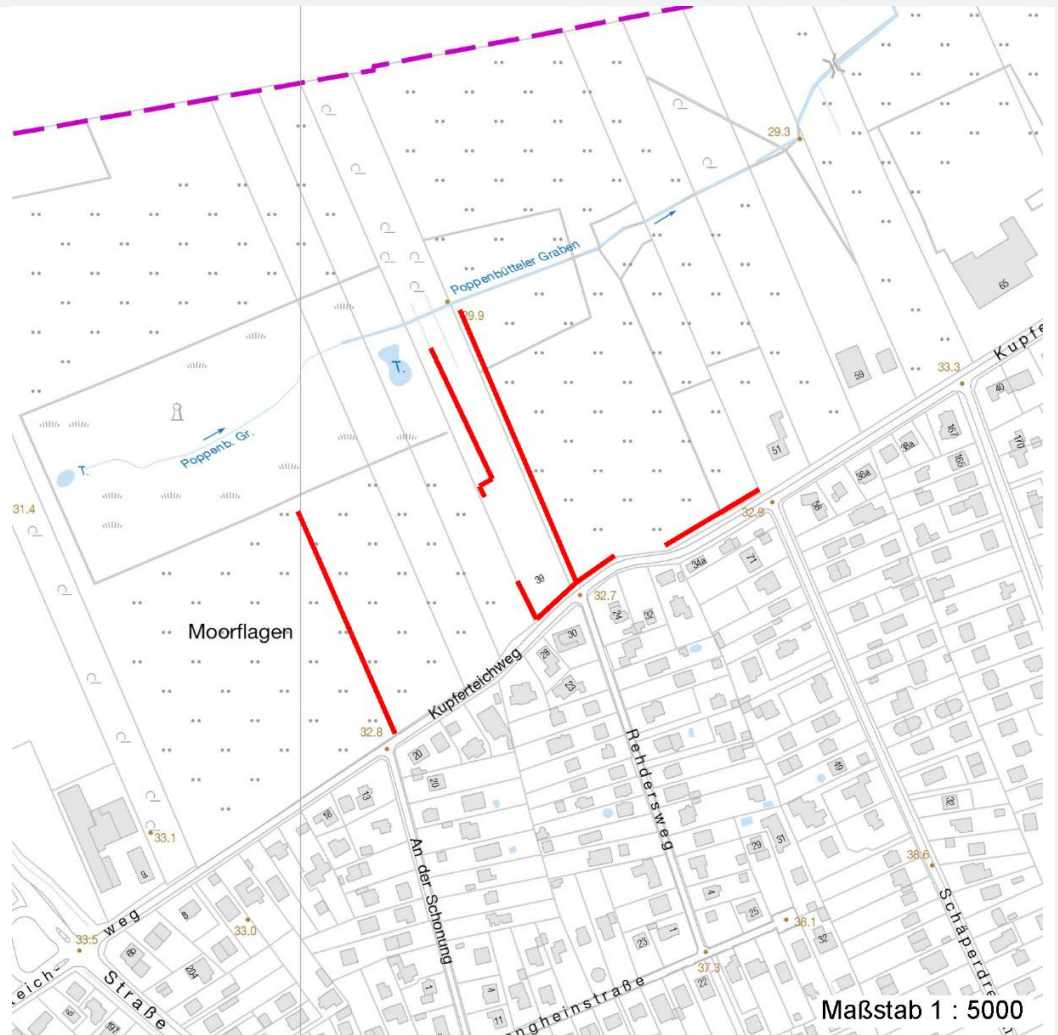
Erhebungsbogen

B

Projekt	Biotopkartierung Hamburg	Interne Nr.	146844
		DK5 DK5-GK	7046 7048
		DK5 - Name	Poppenbüttel
Handlungsbedarf	Nein	Biotop-Nr. alt	173 58
Bearbeitung	WALJ	Kartierung	06.05.2020
Räumliche Abbildung	Linie	Fläche / Länge [m²/m]	653,35
Anzahl Abschnitte	5	Breite (lineare Abb.) [m]	4

Räumliche Lage

Karte



Weitere Erhebungsbögen

Interne Nr.	Interne Nr. Zuordnung	DK5	Biotop-Nr.	Kartierung	Zuordnung	DK5 (GK)	Biotop-Nr. (alt)
146844	44676	7046	173	27.05.2003	K	7048	58
146844	44679	7046	173	15.09.2011	K	7048	58

Zuordnung: N = nachfolgende Kartierung, K = weitere Kartierungen (zeitlich vorher oder nachher)

Foto

Interne Nr.	Index	Dateiname	Aufnahmerichtung
83270	0	7046_173_060520_3.JPG	
83271	0	7046_173_060520_1.JPG	
83272	0	7046_173_060520_2.JPG	

Erhebungsbogen

B

Projekt	Biotopkartierung Hamburg	Interne Nr.	146844
		DK5 DK5-GK	7046 7048
Handlungsbedarf	Nein	DK5 - Name	Poppenbüttel
Bearbeitung	WALJ	Biotop-Nr. alt	173 58
Räumliche Abbildung	Linie	Kartierung	06.05.2020
Anzahl Abschnitte	5	Fläche / Länge [m²/m]	653,35
		Breite (lineare Abb.) [m]	4

Weitere Angaben

Merkmal	Wert
Auswertung	
Gefährdung/ Einflüsse	Verbißschäden (benachbarte Beweidung) Ablagerung von Gartenabfällen Aufgabe der Nutzung oder Pflege Vertritt (benachbarte Beweidung)
Wertgesichtspunkte	Bedeutung für das Landschaftsbild Bedeutung für den Biotopverbund Bestandteil der historischen Kulturlandschaft Teil eines größeren Biotopkomplexes
zoologisch bedeutsame Strukturen	Dichte spontane Gebüsche Hecke
Bedeutung für Tiergruppe	Vögel Heckenbrütende Vögel Insekten, allgemein
Maßnahmen	8.5 - Strauchschicht nachpflanzen (Vor allem die großen Lücken mit verschiedenen Straucharten bepflanzen) 8.3 - Altbäume/Überhälter erhalten (Alte Überhälter aufgrund ihrer hohen ökologischen Wertigkeit erhalten) 8.2 - Knickwall instandsetzen 1.11 - Beseitigung von Müll / Gartenabfällen 8.7 - Nutzungsabstände zum Knickfuß einhalten (Puffer zur Beweidung/Saum herstellen durch Versetzen von Zäunen oä.)

Foto

Fotodatei 7046_173_060520_3.JPG
Bildbeschreibung k.A.
Aufnahmerichtung

Fotodatei
Bildbeschreibung
Aufnahmerichtung



Erhebungsbogen

B

Projekt	Biotopkartierung Hamburg	Interne Nr.	146844
Handlungsbedarf	Nein	DK5 DK5-GK	7046 7048
Bearbeitung	WALJ	DK5 - Name	Poppenbüttel
Räumliche Abbildung	Linie	Biotop-Nr. alt	173 58
Anzahl Abschnitte	5	Kartierung	06.05.2020
		Fläche / Länge [m²/m]	653,35
		Breite (lineare Abb.) [m]	4

Foto

Fotodatei 7046_173_060520_1.JPG
Bildbeschreibung k.A.
Aufnahmerichtung

Fotodatei 7046_173_060520_2.JPG
Bildbeschreibung k.A.
Aufnahmerichtung



Teilflächenbeschreibung

Teilflächentyp		Teilflächen-Nr.	1
Biotoptyp	Durchgewachsener Knick (2018)	Biotoptyp	HWB
- Zusatz	schwaches bis mittleres Baumholz, Brusthöhendurchmesser 13 - <50 cm (2)	- gesetzl. Grundl.	(§ 14 (2) 2.2)
FFH-LRT		FFH-LRT	
Beschreibung		Entw.potential LRT	
		Hauptfläche	Ja
		Flächenanteil	80 %
		FFH-Unters.Fläche	Nein
		Saatgutfläche	Nein

Erhebungsbogen

B

Projekt	Biotopkartierung Hamburg	Interne Nr.	146844
		DK5 DK5-GK	7046 7048
Handlungsbedarf	Nein	DK5 - Name	Poppenbüttel
Bearbeitung	WALJ	Biotop-Nr. alt	173 58
Räumliche Abbildung	Linie	Kartierung	06.05.2020
Anzahl Abschnitte	5	Fläche / Länge [m²/m]	653,35
		Breite (lineare Abb.) [m]	4

Weitere Angaben

Merkmal	Wert
Boden	
Bodentyp	YY - Auftragsboden (Auftrag >80cm)
Feuchte	5 - frisch und mäßig frisch
Reaktion	7 - neutral
Stickstoffgehalt	7 - stickstoffreich
Standort, Relief	
Relief	Wall, 1 m hoch
Neigung - Gelände	N0 - nicht geneigt (<2 %)
Ausrichtung	FL - flach, keine Exposition
Belichtung	6 - halbsonnig bis halbschattig
Veg. - Deckg./Ant.	
Gesamt	100 %
1. Baumschicht	80 %
Strauchschicht	30 %
1. Krautschicht	20 %
Veg. - Höhe	
Gesamt, durchschn.	20.00 m
Veg. - Zeigerwerte	
Anz. Giftpflanzen	1
Anz. Wechselfeuchtezeiger	2
Anz. Überschwemmungsz.	0

Zeigerwerte der Pflanzenartenliste (Auswertung)

Standort	Belichtung	halbsonnig bis halbschattig	6,2
Boden	Feuchte	frisch und mäßig frisch	5,3
	Stickstoff (N)	stickstoffreich	6,9
	Reaktion	neutral	6,6
Vegetation	Mahdverträglichkeit	mäßig schnittverträglich (erster Schnitt nicht vor 1. Juli)	4,6
Zeigerwerte	Futterwert	geringwertiges Futter	3,1
	Wechselfeuchteanzeiger		2
	Giftpflanzen		1
	Überschw.anzeiger		0

Pflanzenartenliste

Gruppe / Pflanzenart	MS	M	W	Vs	St	PA	Ph	Sz	VS	V	G	cf	§	Rote Liste			
														HH	ND	SH	D
Tracheobionta (Gefäßpflanzen)																	
Aegopodium podagraria (Giersch)	7	z		K1													
Agrostis stolonifera (Ausläufer-Straußgras)	7	w		K1													
Ajuga reptans (Kriechender Günsel)	7	w		K1													
Alliaria petiolata (Knoblauchsrauke)	7	h		K1													
Betula pendula (Hänge-Birke)	7	z		B1													
Carpinus betulus (Hainbuche)	7	w		S													
Corylus avellana (Haselnuss)	7	z		S													
Crataegus monogyna (Eingrifflicher Weißdorn)	7	z		S													
Dactylis glomerata (Wiesen-Knäuelgras)	7	z		K1													

Erhebungsbogen

B

Projekt	Biotopkartierung Hamburg	Interne Nr.	146844
		DK5 DK5-GK	7046 7048
Handlungsbedarf	Nein	DK5 - Name	Poppenbüttel
Bearbeitung	WALJ	Biotop-Nr. alt	173 58
Räumliche Abbildung	Linie	Kartierung	06.05.2020
Anzahl Abschnitte	5	Fläche / Länge [m²/m]	653,35
		Breite (lineare Abb.) [m]	4

Pflanzenartenliste

Gruppe / Pflanzenart	MS	M	W	Vs	St	PA	Ph	Sz	VS	V	G	cf	Rote Liste					
													§	HH	ND	SH	D	
Dryopteris filix-mas (Gewöhnlicher Wurmfarne)	7	w		K1														
Festuca rubra (Rot-Schwingel)	7	z		K1														
Galeopsis tetrahit (Gewöhnlicher Hohlzahn)	7	w		K1														
Geranium pratense (Wiesen-Storchnabel)	7	w		K1														
Hedera helix (Efeu)	7	w		K1														
Ilex aquifolium (Stechpalme)	7	w		S										b				
Impatiens parviflora (Kleinblütiges Springkraut)	7	z		K1														
Juncus effusus (Flatter-Binse)	7	w		K1														
Lysimachia vulgaris (Gewöhnlicher Gilbweiderich)	7	w		K1														
Molinia caerulea (Blaues Pfeifengras)	7	w		K1														
Polygonatum multiflorum (Vielblütige Weißwurz)	7	w		K1														
Quercus robur (Stiel-Eiche)	7	h		B1														
Ribes rubrum (Rote Johannisbeere)	7	w		S														
Rubus fruticosus agg. (Artengruppe Echte Brombeere)	7	z		S														
Rumex obtusifolius (Stumpfbältriger Ampfer)	7	z		K1														
Sambucus nigra (Schwarzer Holunder)	7	z		S														
Sorbus aucuparia (Eberesche)	7	w		S														
Stellaria holostea (Große Sternmiere)	7	z		K1														
Taraxacum spec. (Löwenzahn)	7	w		K1														
Urtica dioica (Große Brennnessel)	7	z		K1														
Veronica hederifolia agg. (Artengruppe Efeublättriger Ehrenpreis)	7	w		K1														
Anzahl Rote Liste Arten																		
Anzahl Arten																	30	

MS: Mengensystem; M: Mengenangabe, W: Bewertung der Art (FFH-Monitoring), Vs: Vegetationsschicht, St: Status, PA: Autor Phänologie; Ph: Phänologie, Sz: Soziabilität, VS: Vitalitätssystem; V: Vitalität, G: Geschlecht, cf: unsichere Bestimmung, §: Schutz nach BNatSchG, HH: Rote Liste Hamburg, Nds: Rote Liste Niedersachsen, SH: Rote Liste Schleswig-Holstein, D: Rote Liste Deutschland

Teilflächenbeschreibung

Teilflächentyp		Teilflächen-Nr.	2
Biotoptyp	Strauch-Baum-Knick (2018)	Biotoptyp	HWM
- Zusatz		- gesetzl. Grundl.	(§ 14 (2) 2.2)
FFH-LRT		FFH-LRT	
Beschreibung		Entw.potential LRT	
		Hauptfläche	
		Flächenanteil	20 %
		FFH-Unters.Fläche	Nein
		Saatgutfläche	Nein