

# Erhebungsbogen

**B**

<b>Projekt</b>	Biotopkartierung Hamburg	<b>Interne Nr.</b>	146848
		<b>DK5   DK5-GK</b>	<b>7046</b> 7048
<b>Handlungsbedarf</b>	Nein	<b>DK5 - Name</b>	Poppenbüttel
<b>Bearbeitung</b>	WALJ	<b>Biotop-Nr.   alt</b>	171 56
<b>Räumliche Abbildung</b>	Linie	<b>Kartierung</b>	06.05.2020
<b>Anzahl Abschnitte</b>	5	<b>Fläche / Länge [m<sup>2</sup>/m]</b>	945,926
		<b>Breite (lineare Abb.) [m]</b>	5

**Gesetzlicher Schutz**    **\_ kein gesetzl. Schutz kein gesetzlich geschütztes Biotop**    **Schutz nur teilweise**    **Nein**

<b>Gesamtbewertung</b>	6 Wertvoll
– <b>Alter</b>	6 Biotop mittleren Alters, 50 bis 100 Jahre
– <b>Belastungsgrad</b>	6 Flächenhaft geringe oder örtlich stärkere oder Vorbelastung mit deutlichem Einfluß
– <b>Ökolog. Funktion</b>	5 Bedeutung in einem Biotopkomplex, für den lokalen Biotopverbund oder als Puffer
– <b>Seltenheit</b>	6 Seltener Biotoptyp, ohne seltene oder bedrohte Pflges., ungesättigtes Artenspektrum, reliktsche RL-Arten

## Bestandsbeschreibung

Durchgewachsene Knicks am Rand von Waldbeständen beziehungsweise einem Golfplatz. Der Wall ist noch deutlich sichtbar, wenn auch stellenweise degradiert, mit Höhen bis zu einem Meter. Die dichte Baumschicht besteht aus Stiel-Eichen und Hainbuchen. In der lückigen Strauchschicht wachsen Hasel, Schlehe und Holunder. Aufgrund der Beschattung ist die Krautschicht recht spärlich. Vereinzelt findet man abgelagerten Gartenschnitt im Biotop.

## Vorkommen an Biotoptypen

1	TF	Typ	HF	F.Anteil
2	BTYP	Biotoptyp		- gesetzl. Grundl.
3	Zusatz	Zusatz zum Biotoptypen		
4	LRT	Lebensraumtyp		
1	1		Ja	100 %
2	HWB	Durchgewachsener Knick (2018)		(§ 14 (2) 2.2)
3	2	schwaches bis mittleres Baumholz, Brusthöhendurchmesser 13 - < 50 cm (2)		

## Räumliche Lage

<b>Lagebeschreibung</b>	Westlich, bzw. südwestlich des Kupferteichs		
<b>Nachbarnutzung/en</b>	Golfplatz, Wald, Weg, Straße		
<b>Rechtswert (X)</b>	571042	<b>Hochwert (Y)</b>	5948069
<b>Bezirk</b>	Wandsbek	<b>Naturraum</b>	Alstertal (696.02)
<b>Stadtteil (OT-Nr.)</b>	Poppenbüttel (519)	<b>Gemarkung</b>	Poppenbüttel (532)
<b>Digitaler Grünplan</b>	<input checked="" type="checkbox"/> <b>Hafengesamtgebiet</b>	<input type="checkbox"/> <b>Ramsargebiet</b>	<input type="checkbox"/> <b>EG-Vogelschutzgeb.</b>
<b>Ausgleichsflächen</b>	<input checked="" type="checkbox"/> <b>Biosphärenreservat</b>	<input type="checkbox"/> <b>Nationalpark</b>	
<b>NSG / ND / LSG</b>	LSG Hummelsbütteler Feldmark/Alstertal [ HH-2047 / Anteil: 100% ]		
<b>FFH-GEBIET</b>			
<b>Wasserschutzgebiet</b>			

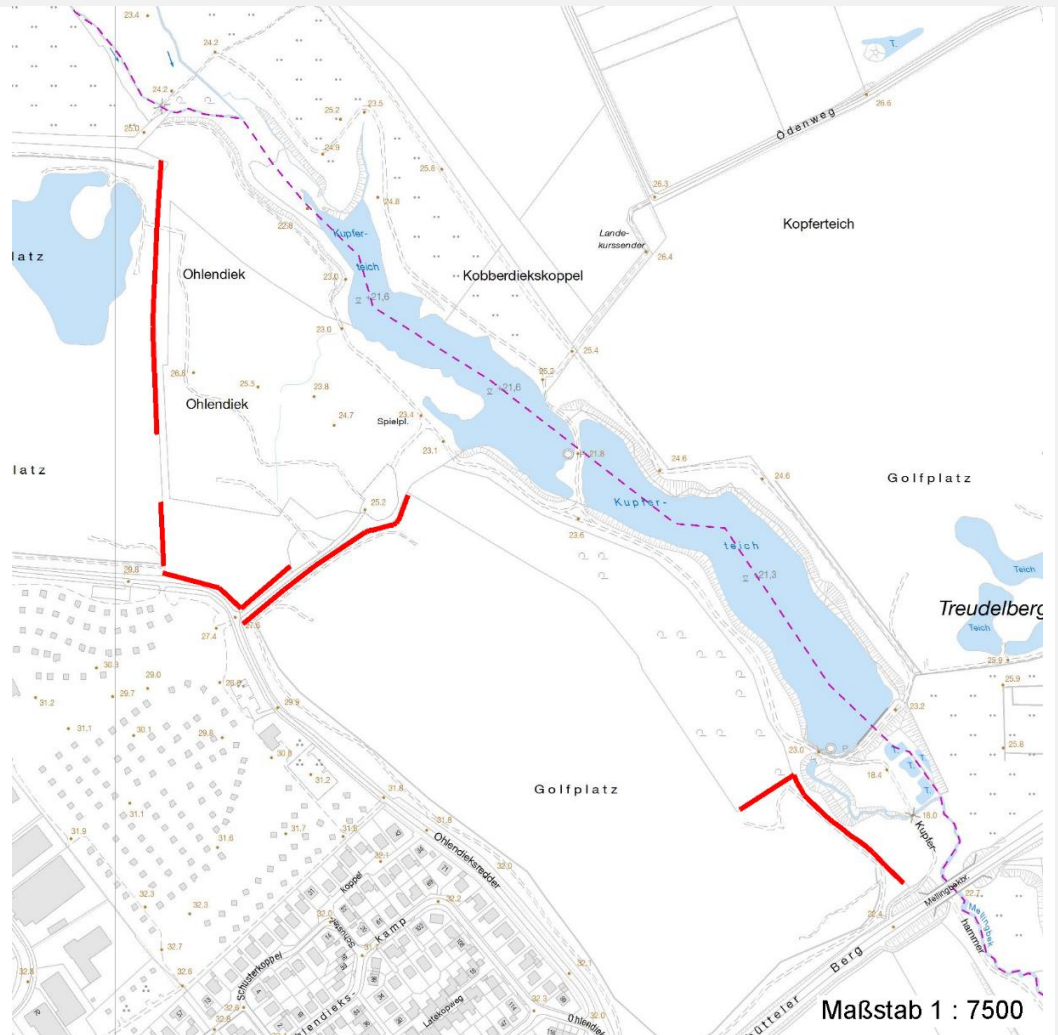
# Erhebungsbogen

**B**

<b>Projekt</b>	Biotopkartierung Hamburg	<b>Interne Nr.</b>	146848
		<b>DK5   DK5-GK</b>	<b>7046</b> 7048
		<b>DK5 - Name</b>	Poppenbüttel
<b>Handlungsbedarf</b>	Nein	<b>Biotop-Nr.   alt</b>	<b>171</b> 56
<b>Bearbeitung</b>	WALJ	<b>Kartierung</b>	06.05.2020
<b>Räumliche Abbildung</b>	Linie	<b>Fläche / Länge [m<sup>2</sup>/m]</b>	945,926
<b>Anzahl Abschnitte</b>	5	<b>Breite (lineare Abb.) [m]</b>	5

## Räumliche Lage

### Karte



## Weitere Erhebungsbögen

Interne Nr.	Interne Nr. Zuordnung	DK5	Biotop-Nr.	Kartierung	Zuordnung	DK5 (GK)	Biotop-Nr. (alt)
146848	44665	7046	171	18.09.2003	K	7048	56
146848	44667	7046	171	13.10.2011	K	7048	56

Zuordnung: N = nachfolgende Kartierung, K = weitere Kartierungen (zeitlich vorher oder nachher)

## Foto

Interne Nr.	Index	Dateiname	Aufnahmerichtung
83279	0	7046_171_060520_2.JPG	
83280	0	7046_171_060520_1.JPG	
83281	0	7046_171_060520_3.JPG	

# Erhebungsbogen

**B**

<b>Projekt</b>	Biotopkartierung Hamburg	<b>Interne Nr.</b>	146848
<b>Handlungsbedarf</b>	Nein	<b>DK5   DK5-GK</b>	<b>7046</b> 7048
<b>Bearbeitung</b>	WALJ	<b>DK5 - Name</b>	Poppenbüttel
<b>Räumliche Abbildung</b>	Linie	<b>Biotop-Nr.   alt</b>	171 56
<b>Anzahl Abschnitte</b>	5	<b>Kartierung</b>	06.05.2020
		<b>Fläche / Länge [m<sup>2</sup>/m]</b>	945,926
		<b>Breite (lineare Abb.) [m]</b>	5

## Weitere Angaben

Merkmal	Wert
<b>Auswertung</b>	
Gefährdung/ Einflüsse	Ablagerung von Gartenabfällen Aufgabe der Nutzung oder Pflege Starker Erholungsdruck Verunkrautung, Ruderalisierung
Wertgesichtspunkte	Bestandteil der historischen Kulturlandschaft Teil eines größeren Biotopkomplexes
zoologisch bedeutsame Strukturen	Dichte Gehölzstruktur
Bedeutung für Tiergruppe	Hecke Vögel Insekten, allgemein Heckenbrütende Vögel
Maßnahmen	1.8 - Beseitigung von Zierpflanzen (Garten-Goldnessel) 1.1 - Sukzession ungestört ablaufen lassen (Die Knickanteile am Waldrand sind mittlerweile Bestandteil des Waldes, beziehungsweise Waldsaums) 8.2 - Knickwall instandsetzen (Für die Knickbereiche, die nicht als Teil des Waldes betrachtet werden können.) 1.3 - Extensive Nutzung / Pflege (Für die Knickbereiche, die nicht als Teil des Waldes betrachtet werden können knickgerechte Pflege) 0 - keine Angaben 8.3 - Altbäume/Überhälter erhalten 8.7 - Nutzungsabstände zum Knickfuß einhalten 1.11 - Beseitigung von Müll / Gartenabfällen

## Foto

**Fotodatei** 7046\_171\_060520\_1.JPG  
**Bildbeschreibung** k.A.  
**Aufnahmerichtung**



**Fotodatei** 7046\_171\_060520\_2.JPG  
**Bildbeschreibung** k.A.  
**Aufnahmerichtung**





# Erhebungsbogen

**B**

<b>Projekt</b>	Biotopkartierung Hamburg	<b>Interne Nr.</b>	146848
		<b>DK5   DK5-GK</b>	<b>7046</b> 7048
		<b>DK5 - Name</b>	Poppenbüttel
<b>Handlungsbedarf</b>	Nein	<b>Biotop-Nr.   alt</b>	<b>171</b> 56
<b>Bearbeitung</b>	WALJ	<b>Kartierung</b>	06.05.2020
<b>Räumliche Abbildung</b>	Linie	<b>Fläche / Länge [m<sup>2</sup>/m]</b>	945,926
<b>Anzahl Abschnitte</b>	5	<b>Breite (lineare Abb.) [m]</b>	5

## Foto

<b>Fotodatei</b>	7046_171_060520_3.JPG	<b>Fotodatei</b>	
<b>Bildbeschreibung</b>	k.A.	<b>Bildbeschreibung</b>	
<b>Aufnahmerichtung</b>		<b>Aufnahmerichtung</b>	



## Teilflächenbeschreibung

<b>Teilflächentyp</b>		<b>Teilflächen-Nr.</b>	1
<b>Biotoptyp</b>	Durchgewachsener Knick (2018)	<b>Biotoptyp</b>	HWB
- <b>Zusatz</b>	schwaches bis mittleres Baumholz, Brusthöhendurchmesser 13 - < 50 cm (2)	- <b>gesetzl. Grundl.</b>	(§ 14 (2) 2.2)
<b>FFH-LRT</b>		<b>FFH-LRT</b>	
<b>Beschreibung</b>		<b>Entw.potential LRT</b>	
		<b>Hauptfläche</b>	Ja
		<b>Flächenanteil</b>	100 %
		<b>FFH-Unters.Fläche</b>	Nein
		<b>Saatgutfläche</b>	Nein

# Erhebungsbogen

**B**

<b>Projekt</b>	Biotopkartierung Hamburg	<b>Interne Nr.</b>	146848
		<b>DK5   DK5-GK</b>	<b>7046</b> 7048
<b>Handlungsbedarf</b>	Nein	<b>DK5 - Name</b>	Poppenbüttel
<b>Bearbeitung</b>	WALJ	<b>Biotop-Nr.   alt</b>	171 56
<b>Räumliche Abbildung</b>	Linie	<b>Kartierung</b>	06.05.2020
<b>Anzahl Abschnitte</b>	5	<b>Fläche / Länge [m<sup>2</sup>/m]</b>	945,926
		<b>Breite (lineare Abb.) [m]</b>	5

## Weitere Angaben

Merkmal	Wert
<b>Boden</b>	
Bodentyp	YY - Auftragsboden (Auftrag >80cm)
Feuchte	5 - frisch und mäßig frisch
Reaktion	7 - neutral
Stickstoffgehalt	7 - stickstoffreich
<b>Standort, Relief</b>	
Relief	Wall, 1 m hoch
Neigung - Gelände	N0 - nicht geneigt (<2 %)
Ausrichtung	FL - flach, keine Exposition
Belichtung	6 - halbsonnig bis halbschattig
Luft	windexponiert
<b>Veg. - Deckg./Ant.</b>	
Gesamt	100 %
1. Baumschicht	80 %
Strauchschicht	40 %
1. Krautschicht	20 %
<b>Veg. - Höhe</b>	
Gesamt, durchschn.	20.00 m
<b>Veg. - Zeigerwerte</b>	
Anz. Giftpflanzen	2
Anz. Wechselfeuchtezeiger	1
Anz. Überschwemmungsz.	1

## Zeigerwerte der Pflanzenartenliste (Auswertung)

<b>Standort</b>	<b>Belichtung</b>	halbsonnig bis halbschattig	5,8
<b>Boden</b>	<b>Feuchte</b>	frisch und mäßig frisch	5,2
	<b>Stickstoff (N)</b>	stickstoffreich	7,2
	<b>Reaktion</b>	neutral	6,7
<b>Vegetation</b>	<b>Mahdverträglichkeit</b>	schnittempfindlich (nur Herbstschnitt vertragend)	3,3
<b>Zeigerwerte</b>	<b>Futterwert</b>	fast wertloses Futter	1,4
	<b>Wechselfeuchteanzeiger</b>		1
	<b>Giftpflanzen</b>		2
	<b>Überschw.anzeiger</b>		1

## Pflanzenartenliste

Gruppe / Pflanzenart	MS	M	W	Vs	St	PA	Ph	Sz	VS	V	G	cf	§	Rote Liste			
														HH	ND	SH	D
<b>Tracheobionta (Gefäßpflanzen)</b>																	
Acer campestre (Feld-Ahorn)	7	w		S													
Acer platanoides (Spitz-Ahorn)	7	w		K1													
Acer pseudoplatanus (Berg-Ahorn)	7	z		S													
Aegopodium podagraria (Giersch)	7	z		K1													
Agrostis stolonifera (Ausläufer-Straußgras)	7	w		K1													
Alliaria petiolata (Knoblauchsrauke)	7	h		K1													
Anemone nemorosa (Busch-Windröschen)	7	z		K1													
Artemisia vulgaris (Gewöhnlicher Beifuß)	7	w		K1													

# Erhebungsbogen

**B**

<b>Projekt</b>	Biotopkartierung Hamburg		<b>Interne Nr.</b>	146848	
			<b>DK5   DK5-GK</b>	<b>7046</b>	7048
<b>Handlungsbedarf</b>	Nein		<b>DK5 - Name</b>	Poppenbüttel	
<b>Bearbeitung</b>	WALJ	<b>Kopie</b>	Ja	<b>Biotop-Nr.   alt</b>	171 56
<b>Räumliche Abbildung</b>	Linie			<b>Kartierung</b>	06.05.2020
<b>Anzahl Abschnitte</b>	5			<b>Fläche / Länge [m<sup>2</sup>/m]</b>	945,926
				<b>Breite (lineare Abb.) [m]</b>	5

## Pflanzenartenliste

Gruppe / Pflanzenart	MS	M	W	Vs	St	PA	Ph	Sz	VS	V	G	cf	§	Rote Liste			
														HH	ND	SH	D
Betula pendula (Hänge-Birke)	7	h		B1													
Carpinus betulus (Hainbuche)	7	h		B1													
Corylus avellana (Haselnuss)	7	h		S													
Crataegus monogyna (Eingrifflicher Weißdorn)	7	z		S													
Dryopteris filix-mas (Gewöhnlicher Wurmfarne)	7	w		K1													
Fagus sylvatica (Rotbuche)	7	z		B1													
Ficaria verna (Scharbockskraut)	7	z		K1													
Galeobdolon argentatum (Garten Goldnessel)	7	w		K1													
Galeopsis tetrahit (Gewöhnlicher Hohlzahn)	7	w		K1													
Geum urbanum (Echte Nelkenwurz)	7	z		K1													
Glechoma hederacea (Gundermann)	7	z		K1													
Hedera helix (Efeu)	7	w		K1													
Heracleum sphondylium (Wiesen-Bärenklau)	7	w		K1													
Impatiens parviflora (Kleinblütiges Springkraut)	7	w		K1													
Mycelis muralis (Mauerlattich)	7	w		K1													
Poa nemoralis (Hain-Rispengras)	7	w		K1													
Populus spec. (Pappel)	7	z		B1													
Prunus avium (Vogel-Kirsche)	7	w		B1													
Prunus padus (Echte Traubenkirsche)	7	w		S													
Prunus serotina (Späte Traubenkirsche)	7	z		S													
Quercus robur (Stiel-Eiche)	7	h		B1													
Robinia pseudoacacia (Robinie)	7	w		S													
Rosa canina (Hunds-Rose)	7	w		S													
Rubus fruticosus agg. (Artengruppe Echte Brombeere)	7	w		S													
Rubus fruticosus agg. (Artengruppe Echte Brombeere)	7	z		S													
Rubus idaeus (Himbeere)	7	z		S													
Salix caprea (Sal-Weide)	7	w		B2													
Sambucus nigra (Schwarzer Holunder)	7	h		S													
Scrophularia nodosa (Knotige Braunwurz)	7	w		K1													
Sorbus aucuparia (Eberesche)	7	z		S													
Stellaria media (Vogelmiere)	7	w		K1													
Syringa spec. (Flieder)	7	w		S													
Taraxacum spec. (Löwenzahn)	7	w		K1													
Urtica dioica (Große Brennnessel)	7	z		K1													
Veronica hederifolia agg. (Artengruppe Efeublättriger Ehrenpreis)	7	w		K1													
<b>Anzahl Rote Liste Arten</b>																	
<b>Anzahl Arten</b>														42			

MS: Mengensystem; M: Mengenangabe, W: Bewertung der Art (FFH-Monitoring), Vs: Vegetationsschicht, St: Status, PA: Autor Phänologie; Ph: Phänologie, Sz: Soziabilität, VS: Vitalitätssystem; V: Vitalität, G: Geschlecht, cf: unsichere Bestimmung, §: Schutz nach BNatSchG, HH: Rote Liste Hamburg, Nds: Rote Liste Niedersachsen, SH: Rote Liste Schleswig-Holstein, D: Rote Liste Deutschland