

Erhebungsbogen

B

Projekt	Biotopkartierung Hamburg	Interne Nr.	146849
		DK5 DK5-GK	7046 7048
Handlungsbedarf	Nein	DK5 - Name	Poppenbüttel
Bearbeitung	WALJ	Biotop-Nr. alt	170 55
Räumliche Abbildung	Linie	Kartierung	19.07.2020
Anzahl Abschnitte	6	Fläche / Länge [m²/m]	1467,215
		Breite (lineare Abb.) [m]	5

Gesetzlicher Schutz **_ kein gesetzl. Schutz** **kein gesetzlich geschütztes Biotop** **Schutz nur teilweise** **Nein**

Gesamtbewertung	6	Wertvoll
– Alter	7	Biotop hohen Alters, 100 bis 200 Jahre
– Belastungsgrad	6	Flächenhaft geringe oder örtlich stärkere oder Vorbelastung mit deutlichem Einfluß
– Ökolog. Funktion	5	Bedeutung in einem Biotopkomplex, für den lokalen Biotopverbund oder als Puffer
– Seltenheit	5	Seltener Biotoptyp, floristisch stark verarmt, ohne seltener Pflges. od. verbr. artenreicher Biotoptyp

Bestandsbeschreibung

Strauch-Baum-Knicks in und am Rand einer großen Kleingartenanlage. Die Wälle sind bis ein Meter hoch und bis drei Meter breit. In der mal lückigen mal dichten Baumschicht dominiert Stiel-Eiche mit Brusthöhendurchmessern von circa 70 cm, durchsetzt von Hängebirke, Hasel und Hainbuche. Die Strauchschicht ist locker bis dicht und besteht aus vereinzelt Holunderbüschen, Brom- und Himbeeren sowie Ziergehölzen.

Vorkommen an Biotoptypen

1	TF	Typ	HF	F.Anteil
2	BTYP	Biotoptyp		- gesetzl. Grundl.
3	Zusatz	Zusatz zum Biotoptypen		
4	LRT	Lebensraumtyp		
1	1		Ja	100 %
2	HWB	Durchgewachsener Knick (2018)		(§ 14 (2) 2.2)
3	2	schwaches bis mittleres Baumholz, Brusthöhendurchmesser 13 - < 50 cm (2)		

Räumliche Lage

Lagebeschreibung	Südwestlich Ohlendieksredder	Hochwert (Y)	5947670
Nachbarnutzung/en	Kleingärten, Park, Straßen	Naturraum	Geestplatten westlich der Alster (696.01)
Rechtswert (X)	570991	Gemarkung	Poppenbüttel (532)
Bezirk	Wandsbek	Ramsargebiet	<input type="checkbox"/> EG-Vogelschutzgeb. <input type="checkbox"/>
Stadtteil (OT-Nr.)	Poppenbüttel (519)	Nationalpark	<input type="checkbox"/>
Digitaler Grünplan	<input checked="" type="checkbox"/> Hafengesamtgebiet <input type="checkbox"/>		
Ausgleichsflächen	<input type="checkbox"/> Biosphärenreservat <input type="checkbox"/>		
NSG / ND / LSG	LSG Hummelsbütteler Feldmark/Alstertal [HH-2047 / Anteil: 67%]		
FFH-GEBIET			
Wasserschutzgebiet			

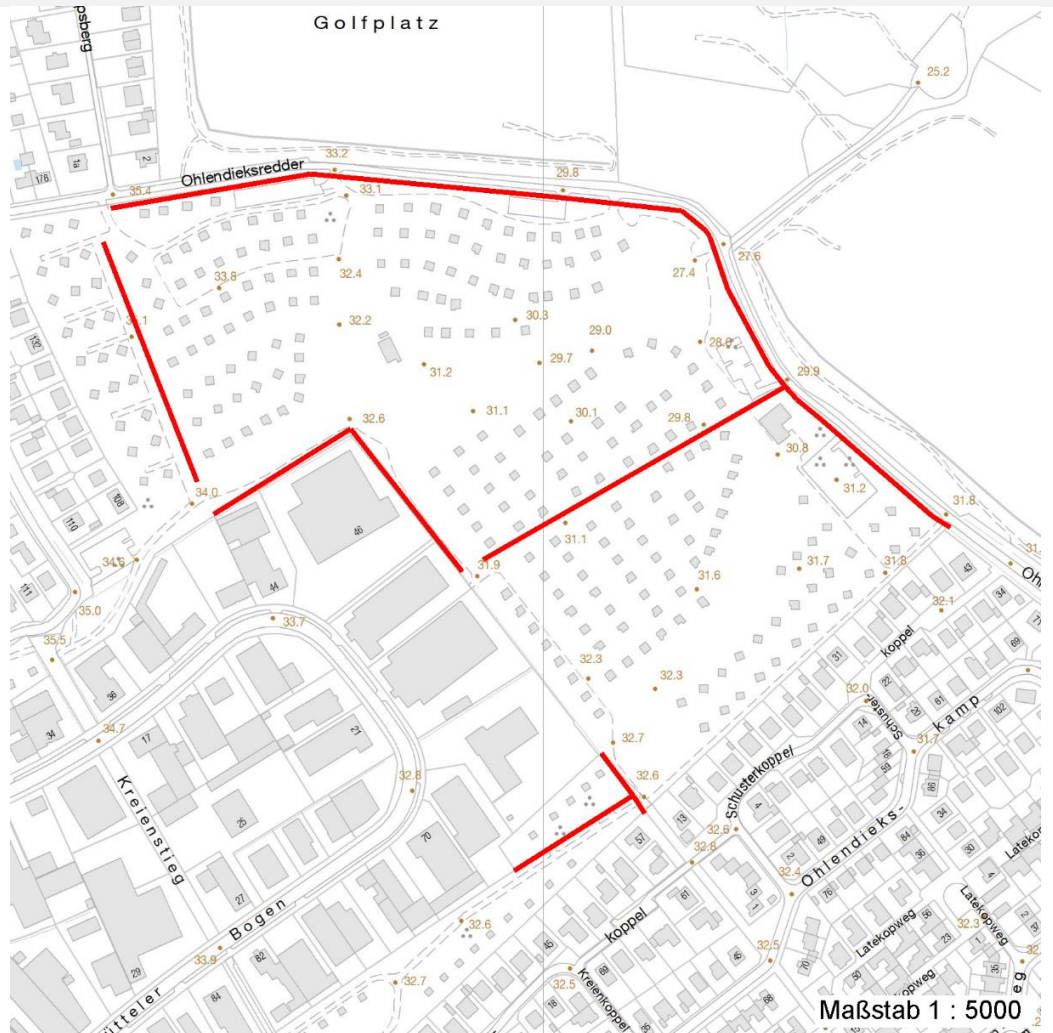
Erhebungsbogen

B

Projekt	Biotopkartierung Hamburg	Interne Nr.	146849
		DK5 DK5-GK	7046 7048
		DK5 - Name	Poppenbüttel
Handlungsbedarf	Nein	Biotop-Nr. alt	170 55
Bearbeitung	WALJ	Kartierung	19.07.2020
Räumliche Abbildung	Linie	Fläche / Länge [m²/m]	1467,215
Anzahl Abschnitte	6	Breite (lineare Abb.) [m]	5

Räumliche Lage

Karte



Weitere Erhebungsbögen

Interne Nr.	Interne Nr. Zuordnung	DK5	Biotop-Nr.	Kartierung	Zuordnung	DK5 (GK)	Biotop-Nr. (alt)
146849	44646	7046	170	25.09.2003	K	7048	55
146849	44648	7046	170	13.10.2011	K	7048	55

Zuordnung: N = nachfolgende Kartierung, K = weitere Kartierungen (zeitlich vorher oder nachher)

Foto

Interne Nr.	Index	Dateiname	Aufnahmerichtung
83282	0	7046_170_190720_2.JPG	
83283	0	7046_170_190720_1.JPG	

Weitere Angaben

Merkmal	Wert
---------	------

Auswertung

27.09.2022

Erhebungsbogen

B

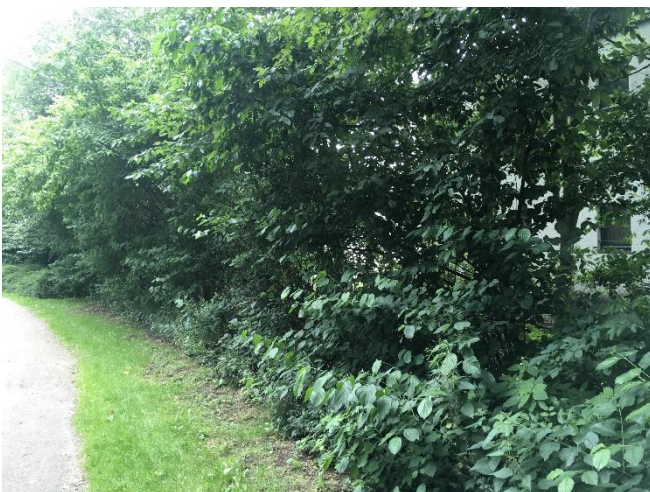
Projekt	Biotopkartierung Hamburg	Interne Nr.	146849
		DK5 DK5-GK	7046 7048
Handlungsbedarf	Nein	DK5 - Name	Poppenbüttel
Bearbeitung	WALJ	Biotop-Nr. alt	170 55
Räumliche Abbildung	Linie	Kartierung	19.07.2020
Anzahl Abschnitte	6	Fläche / Länge [m²/m]	1467,215
		Breite (lineare Abb.) [m]	5

Weitere Angaben

Merkmal	Wert
Gefährdung/ Einflüsse	Ablagerung von Gartenabfällen
Wertgesichtspunkte	Hoher Anteil nicht heimischer Pflanzen (Garten-Goldnessel, Schneebeere) Bedeutung für das Landschaftsbild Bedeutung für die Erholung (Schirmt die Kleingartenanlage von der Straße ab) Teil eines größeren Biotopkomplexes
zoologisch bedeutsame Strukturen	Bestandteil der historischen Kulturlandschaft Alte Bäume mit Höhlen Dichte Gehölzstruktur
Bedeutung für Tiergruppe	Hecke Vögel Heckenbrütende Vögel
Maßnahmen	Insekten, allgemein 8.5 - Strauchschicht nachpflanzen 1.11 - Beseitigung von Müll / Gartenabfällen (Vielleicht kann man gemeinsam mit dem Kleingartenverein diese Problematik erörtern und die Mitglieder für das Thema sensibilisieren.) 1.3 - Extensive Nutzung / Pflege (knickgerechte Pflege) 1.8 - Beseitigung von Zierpflanzen (Schneebeere, Garten-Goldnessel) 8.3 - Altbäume/Überhälter erhalten 8.7 - Nutzungsabstände zum Knickfuß einhalten

Foto

Fotodatei 7046_170_190720_1.JPG
Bildbeschreibung k.A.
Aufnahmerichtung



Fotodatei 7046_170_190720_2.JPG
Bildbeschreibung k.A.
Aufnahmerichtung



Erhebungsbogen

B

Projekt	Biotopkartierung Hamburg	Interne Nr.	146849
		DK5 DK5-GK	7046 7048
Handlungsbedarf	Nein	DK5 - Name	Poppenbüttel
Bearbeitung	WALJ	Biotop-Nr. alt	170 55
Räumliche Abbildung	Linie	Kartierung	19.07.2020
Anzahl Abschnitte	6	Fläche / Länge [m²/m]	1467,215
		Breite (lineare Abb.) [m]	5

Teilflächenbeschreibung

Teilflächentyp		Teilflächen-Nr.	1
Biotoptyp	Durchgewachsener Knick (2018)	Biotoptyp	HWB
- Zusatz	schwaches bis mittleres Baumholz, Brusthöhendurchmesser 13 - < 50 cm (2)	- gesetzl. Grundl.	(§ 14 (2) 2.2)
FFH-LRT		FFH-LRT	
Beschreibung		Entw.potential LRT	
		Hauptfläche	Ja
		Flächenanteil	100 %
		FFH-Unters.Fläche	Nein
		Saatgutfläche	Nein

Weitere Angaben

Merkmal	Wert
Boden	
Bodentyp	YY - Auftragsboden (Auftrag >80cm)
Feuchte	5 - frisch und mäßig frisch
Reaktion	6 - schwach sauer
Stickstoffgehalt	6 - mäßig stickstoffarm bis stickstoffreich
Standort, Relief	
Relief	Wall, 1 m hoch
Neigung - Gelände	N0 - nicht geneigt (<2 %)
Ausrichtung	FL - flach, keine Exposition
Belichtung	6 - halbsonnig bis halbschattig
Luft	windexponiert
Veg. - Deckg./Ant.	
Gesamt	100 %
1. Baumschicht	60 %
Strauchschicht	60 %
1. Krautschicht	30 %
Veg. - Höhe	
Gesamt, durchschn.	18.00 m
Veg. - Zeigerwerte	
Anz. Giftpflanzen	2
Anz. Wechselfeuchtezeiger	1
Anz. Überschwemmungsz.	2

Erhebungsbogen

B

Projekt	Biotopkartierung Hamburg		Interne Nr.	146849
			DK5 DK5-GK	7046 7048
			DK5 - Name	Poppenbüttel
Handlungsbedarf	Nein		Biotop-Nr. alt	170 55
Bearbeitung	WALJ	Kopie Ja	Kartierung	19.07.2020
Räumliche Abbildung	Linie		Fläche / Länge [m²/m]	1467,215
Anzahl Abschnitte	6		Breite (lineare Abb.) [m]	5

Zeigerwerte der Pflanzenartenliste (Auswertung)

Standort	Belichtung	halbsonnig bis halbschattig	5,7
Boden	Feuchte	frisch und mäßigfrisch	5,3
	Stickstoff (N)	mäßig stickstoffarm bis stickstoffreich	6,1
	Reaktion	schwach sauer	6
Vegetation	Mahdverträglichkeit	schnittempfindlich (nur Herbstschnitt vertragend)	2,7
Zeigerwerte	Futterwert	sehr geringwertiges Futter	2
	Wechselfeuchteanzeiger		1
	Giftpflanzen		2
	Überschw.anzeiger		2

Pflanzenartenliste

Gruppe / Pflanzenart	MS	M	W	Vs	St	PA	Ph	Sz	VS	V	G	cf	§	Rote Liste			
														HH	ND	SH	D
Tracheobionta (Gefäßpflanzen)																	
Acer campestre (Feld-Ahorn)	7	z		S													
Acer pseudoplatanus (Berg-Ahorn)	7	z		S													
Aegopodium podagraria (Giersch)	7	z		K1													
Alliaria petiolata (Knoblauchsrauke)	7	z		K1													
Alnus glutinosa (Schwarz-Erle)	7	w		S													
Artemisia vulgaris (Gewöhnlicher Beifuß)	7	z		K1													
Betula pendula (Hänge-Birke)	7	z		B1													
Bromus tectorum (Dach-Trespe)	7	w		K1													
Carpinus betulus (Hainbuche)	7	h		S													
Chelidonium majus (Schöllkraut)	7	w		K1													
Convallaria majalis (Maiglöckchen)	7	w		K1													
Corylus avellana (Haselnuss)	7	h		S													
Corylus colurna (Baumhasel)	7	w		B2													
Crataegus monogyna (Eingrifflicher Weißdorn)	7	z		S													
Dactylis glomerata (Wiesen-Knäuelgras)	7	w		K1													
Dryopteris filix-mas (Gewöhnlicher Wurmfarne)	7	z		K1													
Euphorbia spec. (Wolfsmilch)	7	w		K1													
Fagus sylvatica (Rotbuche)	7	h		B1													
Fallopia convolvulus (Winden-Knöterich)	7	z		K1													
Festuca gigantea (Riesen-Schwingel)	7	w		K1													
Frangula alnus (Faulbaum)	7	z		S													
Galeobdolon argentatum (Garten Goldnessel)	7	z		K1													
Galeopsis tetrahit (Gewöhnlicher Hohlzahn)	7	z		K1													
Galinsoga parviflora (Kleinblütiges Franzosenkraut)	7	w		K1													
Galium aparine (Kletten-Labkraut)	7	w		K1													
Geranium pratense (Wiesen-Storchnabel)	7	w		K1													
Geum urbanum (Echte Nelkenwurz)	7	z		K1													
Hedera helix (Efeu)	7	z		K1													
Holcus lanatus (Wolliges Honiggras)	7	z		K1													
Hyacinthoides spec. (Hasenglöckchen)	7	w		K1									b				
Hypericum perforatum (Echtes Johanniskraut)	7	z		K1													
Ilex aquifolium (Stechpalme)	7	z		K1									b				
Impatiens parviflora (Kleinblütiges Springkraut)	7	z		K1													
Lamium purpureum (Purpurrote Taubnessel)	7	w		K1													
Lonicera periclymenum (Wald-Geißblatt)	7	z		K1													
Mycelis muralis (Mauerlattich)	7	w		K1													

Erhebungsbogen

B

Projekt	Biotopkartierung Hamburg		Interne Nr.	146849	
			DK5 DK5-GK	7046	7048
Handlungsbedarf	Nein		DK5 - Name	Poppenbüttel	
Bearbeitung	WALJ	Kopie	Ja	Biotop-Nr. alt	170 55
Räumliche Abbildung	Linie			Kartierung	19.07.2020
Anzahl Abschnitte	6			Fläche / Länge [m²/m]	1467,215
				Breite (lineare Abb.) [m]	5

Pflanzenartenliste

Gruppe / Pflanzenart	MS	M	W	Vs	St	PA	Ph	Sz	VS	V	G	cf	§	Rote Liste			
														HH	ND	SH	D
Philadelphus coronarius (Europäischer Pfeifenstrauch)	7	z		S													
Polygonatum multiflorum (Vielblütige Weißwurz)	7	w		K1													
Populus tremula (Zitter-Pappel)	7	w		B1													
Populus tremula (Zitter-Pappel)	7	z		S													
Prunus avium (Vogel-Kirsche)	7	w		B2													
Prunus padus (Echte Traubenkirsche)	7	z		S													
Prunus serotina (Späte Traubenkirsche)	7	z		S													
Prunus spinosa spinosa (Schlehe)	7	z		S													
Quercus robur (Stiel-Eiche)	7	d		B1													
Rhododendron spec. (Rhododendron)	7	z		S													
Rosa canina (Hunds-Rose)	7	z		S													
Rubus fruticosus agg. (Artengruppe Echte Brombeere)	7	z		S													
Rubus idaeus (Himbeere)	7	z		S													
Salix caprea (Sal-Weide)	7	w		B2													
Sambucus nigra (Schwarzer Holunder)	7	z		S													
Scrophularia nodosa (Knotige Braunwurz)	7	w		K1													
Solidago canadensis (Kanadische Goldrute)	7	w		K1													
Sorbus aucuparia (Eberesche)	7	z		S													
Symphoricarpos albus (Schneebeere)	7	h		S													
Syringa vulgaris (Gewöhnlicher Flieder)	7	z		S													
Taraxacum spec. (Löwenzahn)	7	w		K1													
Taxus baccata (Gemeine Eibe)	7	w		S									b		3		V
Tilia cordata (Winter-Linde)	7	w		S													
Urtica dioica (Große Brennnessel)	7	z		K1													
	Anzahl Rote Liste Arten														1		1
	Anzahl Arten														59		

MS: Mengensystem; M: Mengenangabe, W: Bewertung der Art (FFH-Monitoring), Vs: Vegetationsschicht, St: Status, PA: Autor Phänologie; Ph: Phänologie, Sz: Soziabilität, VS: Vitalitätssystem; V: Vitalität, G: Geschlecht, cf: unsichere Bestimmung, §: Schutz nach BNatSchG, HH: Rote Liste Hamburg, Nds: Rote Liste Niedersachsen, SH: Rote Liste Schleswig-Holstein, D: Rote Liste Deutschland