

# Erhebungsbogen

**B**

<b>Projekt</b>	Biotopkartierung Hamburg	<b>Interne Nr.</b>	146589
		<b>DK5   DK5-GK</b>	<b>7046</b> 7248
<b>Handlungsbedarf</b>	Nein	<b>DK5 - Name</b>	Poppenbüttel
<b>Bearbeitung</b>	WALJ	<b>Biotop-Nr.   alt</b>	<b>132</b> 69
<b>Räumliche Abbildung</b>	Fläche	<b>Kartierung</b>	18.08.2020
<b>Anzahl Abschnitte</b>	1	<b>Fläche / Länge [m<sup>2</sup>/m]</b>	5198,6042
		<b>Breite (lineare Abb.) [m]</b>	

**Gesetzlicher Schutz**    kein gesetzl. Schutz **kein gesetzlich geschütztes Biotop**    **Schutz nur teilweise**    **Nein**

<b>Gesamtbewertung</b>	7	Besonders wertvoll
– <b>Alter</b>	7	Biotop hohen Alters, 100 bis 200 Jahre
– <b>Belastungsgrad</b>	6	Flächenhaft geringe oder örtlich stärkere oder Vorbelastung mit deutlichem Einfluß
– <b>Ökolog. Funktion</b>	6	Hohe Bedeutung in einem Biotopkomplex, für den lokalen Biotopverbund oder als Puffer
– <b>Seltenheit</b>	6	Seltener Biotoptyp, ohne seltene oder bedrohte Pflges., ungesättigtes Artenspektrum, reliktsche RL-Arten

## Bestandsbeschreibung

Eichenmischwald am Hangeines Bachtals. Die Baumschicht ist gut entwickelt und besteht aus alten Eichen, Bergahorn und Hainbuche. Im Süden prägt auch Buche stellenweise den Bestand. Vereinzelt treten Kastanie, Birke und Sitka-Fichte auf. Im Norden läuft der Wald in eine bepflanzte Straßenböschung aus. Die Strauchschicht ist gut entwickelt und besteht aus Bergahorn, Weißdorn und Holunder. Die Krautschicht ist besonders an den lichten Stellen im oberen Hangbereich ausgebildet. Hier wachsen unter anderem Vielblütige Weißwurz, Echte Nelkenwurz, Gundermann und Efeu. Des Weiteren finden sich viele Baumkeimlinge von Ahorn und Eiche und stellenweise wächst Brombeere. Teilweise sind Kompostablagerungen und viel Garten-Goldnessel vorhanden. Die Krautschicht ist in der Summe nicht lebensraumtypisch ausgeprägt und somit erfolgt keine Zuordnung zum Lebensraumtyp 9190.

## Vorkommen an Biotoptypen

1	TF	Typ	HF	F.Anteil
2	BTYP	Biotoptyp		- gesetzl. Grundl.
3	Zusatz	Zusatz zum Biotoptypen		
4	LRT	Lebensraumtyp		
1	1		Ja	100 %
2	WQM	Eichenmischwald frischer Sandböden (2018)		
4	kein LRT	kein Lebensraumtyp nach FFH-Richtlinie		

## Räumliche Lage

<b>Lagebeschreibung</b>	westlich der Straße An der Alsterschleife, nordöstlich der Mellingbek		
<b>Nachbarnutzung/en</b>	Wohnbebauung, Wald, Grünlandbrache		
<b>Rechtswert (X)</b>	571982	<b>Hochwert (Y)</b>	5947376
<b>Bezirk</b>	Wandsbek	<b>Naturraum</b>	Alstertal (696.02)
<b>Stadtteil (OT-Nr.)</b>	Lemsahl-Mellingstedt (521)	<b>Gemarkung</b>	Lemsahl-Mellingstedt (533)
<b>Digitaler Grünplan</b>	<input type="checkbox"/> <b>Hafengesamtgebiet</b>	<input type="checkbox"/> <b>Ramsargebiet</b>	<input type="checkbox"/> <b>EG-Vogelschutzgeb.</b>
<b>Ausgleichsflächen</b>	<input type="checkbox"/> <b>Biosphärenreservat</b>	<input type="checkbox"/> <b>Nationalpark</b>	<input type="checkbox"/>
<b>NSG / ND / LSG</b>	LSG Duvenstedt, Bergstedt, Lemsahl-Mellingstedt, Volksdorf und Rahlstedt [ HH-2009 / Anteil: 88% ]		
<b>FFH-GEBIET</b>			
<b>Wasserschutzgebiet</b>			

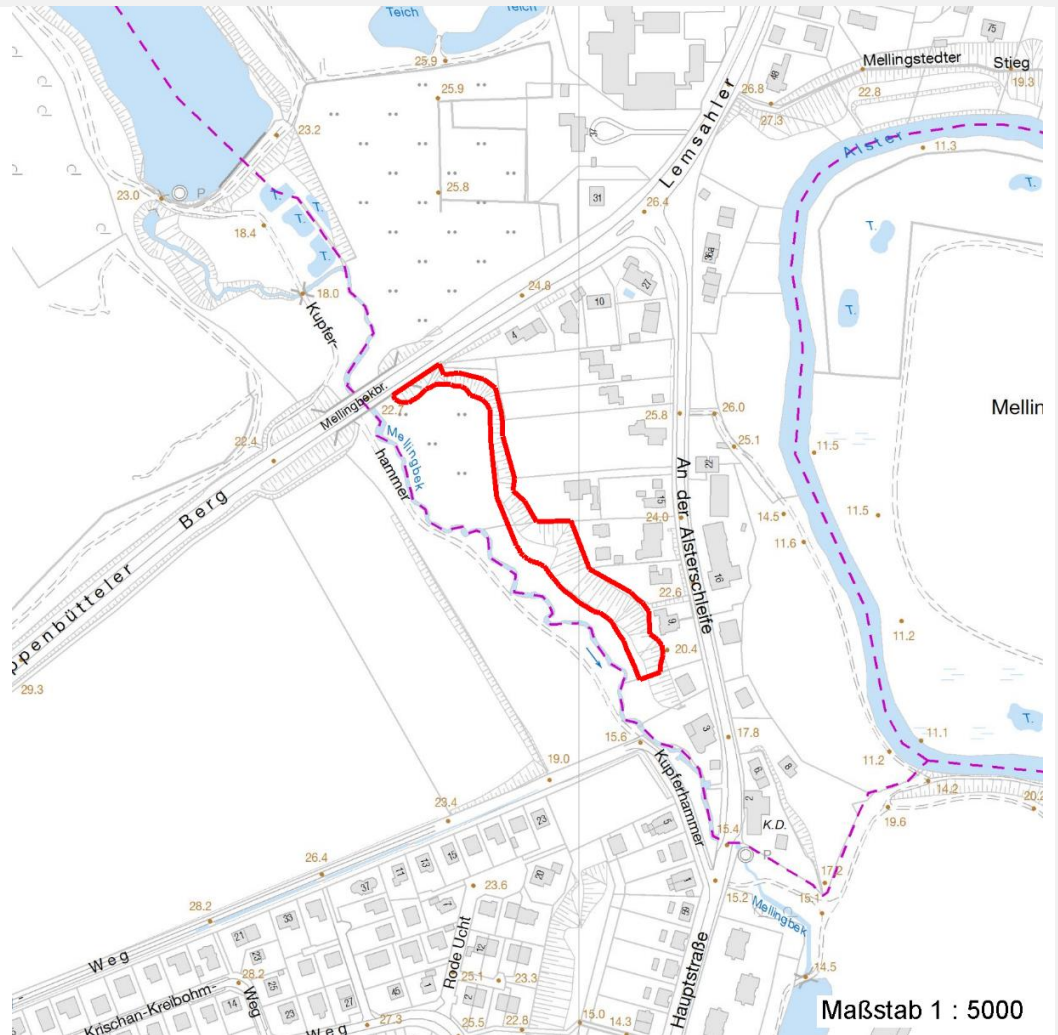
# Erhebungsbogen

**B**

<b>Projekt</b>	Biotopkartierung Hamburg	<b>Interne Nr.</b>	146589
		<b>DK5   DK5-GK</b>	<b>7046</b> 7248
		<b>DK5 - Name</b>	Poppenbüttel
<b>Handlungsbedarf</b>	Nein	<b>Biotop-Nr.   alt</b>	<b>132</b> 69
<b>Bearbeitung</b>	WALJ	<b>Kartierung</b>	18.08.2020
<b>Räumliche Abbildung</b>	Fläche	<b>Fläche / Länge [m<sup>2</sup>/m]</b>	5198,6042
<b>Anzahl Abschnitte</b>	1	<b>Breite (lineare Abb.) [m]</b>	

## Räumliche Lage

### Karte



## Weitere Erhebungsbögen

Interne Nr.	Interne Nr. Zuordnung	DK5	Biotop-Nr.	Kartierung	Zuordnung	DK5 (GK)	Biotop-Nr. (alt)
146589	44581	7046	132	23.09.2003	K	7248	69
146589	44582	7046	132	22.08.2011	K	7248	69

Zuordnung: N = nachfolgende Kartierung, K = weitere Kartierungen (zeitlich vorher oder nachher)

## Foto

Interne Nr.	Index	Dateiname	Aufnahmerichtung
83123	0	7046_132_180820_1.JPG	
83124	0	7046_132_180820_2.JPG	

## Weitere Angaben

**Merkmal** **Wert**

### Auswertung

27.09.2022

# Erhebungsbogen

**B**

<b>Projekt</b>	Biotopkartierung Hamburg	<b>Interne Nr.</b>	146589
<b>Handlungsbedarf</b>	Nein	<b>DK5   DK5-GK</b>	<b>7046</b> 7248
<b>Bearbeitung</b>	WALJ	<b>DK5 - Name</b>	Poppenbüttel
<b>Räumliche Abbildung</b>	Fläche	<b>Biotop-Nr.   alt</b>	<b>132</b> 69
<b>Anzahl Abschnitte</b>	1	<b>Kartierung</b>	18.08.2020
		<b>Fläche / Länge [m<sup>2</sup>/m]</b>	5198,6042
		<b>Breite (lineare Abb.) [m]</b>	

## Weitere Angaben

Merkmal	Wert
Gefährdung/ Einflüsse	Ablagerung von Gartenabfällen Hoher Anteil nicht heimischer Pflanzen (Fichten)
Wertgesichtspunkte	Bedeutung für den Biotopverbund Entwicklungspotenzial gut entwickelter Gehölzbestand alter Baumbestand Strukturvielfalt
zoologisch bedeutsame Strukturen	Naturnahe Gehölze Wald
Bedeutung für Tiergruppe	Waldvögel Vögel
Ziele der Entwicklung Maßnahmen	Erhaltung 10.9 - Fledermauskästen installieren (Aufgrund der Struktur und angrenzender Gewässer besteht ein Potential für Fledermäuse.) 1.9 - Beseitigung von standortfremden Gehölze (Sitka-Fichten) 9.4 - Alt- und Biotopbäume erhalten 9.5 - Totholz im Wald belassen 9.1 - Naturwald entwickeln, Nutzung aufgeben 1.3 - Extensive Nutzung / Pflege 1.22 - Entwicklung der Artenvielfalt (Aufgrund der Lage gibt es eine Bedeutung für den Biotopverbund/wandernde Tierarten.) naturnahe Waldbewirtschaftung 9.3 - Waldumbau zu standorttypischem, naturnahem Laubwald

## Foto

**Fotodatei** 7046\_132\_180820\_1.JPG  
**Bildbeschreibung** k.A.  
**Aufnahmerichtung**



**Fotodatei** 7046\_132\_180820\_2.JPG  
**Bildbeschreibung** k.A.  
**Aufnahmerichtung**



# Erhebungsbogen

**B**

<b>Projekt</b>	Biotopkartierung Hamburg	<b>Interne Nr.</b>	146589
		<b>DK5   DK5-GK</b>	<b>7046</b> 7248
<b>Handlungsbedarf</b>	Nein	<b>DK5 - Name</b>	Poppenbüttel
<b>Bearbeitung</b>	WALJ	<b>Biotop-Nr.   alt</b>	<b>132</b> 69
<b>Räumliche Abbildung</b>	Fläche	<b>Kartierung</b>	18.08.2020
<b>Anzahl Abschnitte</b>	1	<b>Fläche / Länge [m<sup>2</sup>/m]</b>	5198,6042
		<b>Breite (lineare Abb.) [m]</b>	

## Teilflächenbeschreibung

<b>Teilflächentyp</b>		<b>Teilflächen-Nr.</b>	1
<b>Biotoptyp</b>	Eichenmischwald frischer Sandböden (2018)	<b>Biotoptyp</b>	WQM
<b>- Zusatz</b>		<b>- gesetzl. Grundl.</b>	
<b>FFH-LRT</b>	kein Lebensraumtyp nach FFH-Richtlinie	<b>FFH-LRT</b>	kein LRT
<b>Beschreibung</b>	Die Krautschicht ist in der Summe nicht lebensraumtypisch ausgeprägt und somit erfolgt keine Zuordnung zum Lebensraumtyp 9190.	<b>Entw.potential LRT</b>	
		<b>Hauptfläche</b>	Ja
		<b>Flächenanteil</b>	100 %
		<b>FFH-Unters.Fläche</b>	Nein
		<b>Saatgutfläche</b>	Nein

## Weitere Angaben

Merkmal	Wert
<b>Boden</b>	
Humosität	h3 - (mittel) humos
Feuchte	6 - mäßig feucht und wechselfeucht
Reaktion	7 - neutral
Stickstoffgehalt	7 - stickstoffreich
<b>Standort, Relief</b>	
Relief	Hang
Neigung - Gelände	N3 - mittel geneigt (9-18%)
Ausrichtung	SW - Südwest
Belichtung	5 - halbschattig
Luft	windberuhigt
<b>Veg. - Deckg./Ant.</b>	
Gesamt	100 %
1. Baumschicht	80 %
2. Baumschicht	30 %
Strauchschicht	50 %
1. Krautschicht	40 %
<b>Veg. - Höhe</b>	
Gesamt, durchschn.	16.00 m
<b>Veg. - Zeigerwerte</b>	
Anz. Giftpflanzen	1
Anz. Wechselfeuchtezeiger	0
Anz. Überschwemmungsz.	0

# Erhebungsbogen

**B**

<b>Projekt</b>	Biotopkartierung Hamburg		<b>Interne Nr.</b>	146589
			<b>DK5   DK5-GK</b>	<b>7046</b> 7248
			<b>DK5 - Name</b>	Poppenbüttel
<b>Handlungsbedarf</b>	Nein		<b>Biotop-Nr.   alt</b>	<b>132</b> 69
<b>Bearbeitung</b>	WALJ	<b>Kopie</b> Ja	<b>Kartierung</b>	18.08.2020
<b>Räumliche Abbildung</b>	Fläche		<b>Fläche / Länge [m<sup>2</sup>/m]</b>	5198,6042
<b>Anzahl Abschnitte</b>	1		<b>Breite (lineare Abb.) [m]</b>	

## Zeigerwerte der Pflanzenartenliste (Auswertung)

<b>Standort</b>	<b>Belichtung</b>	halbschattig	5,1
<b>Boden</b>	<b>Feuchte</b>	mäßig feucht und wechselfeucht	5,5
	<b>Stickstoff (N)</b>	stickstoffreich	6,5
	<b>Reaktion</b>	neutral	6,7
<b>Vegetation</b>	<b>Mahdverträglichkeit</b>	schnittempfindlich (nur Herbstschnitt vertragend)	3,3
<b>Zeigerwerte</b>	<b>Futterwert</b>	wertloses Futter	0
	<b>Wechselfeuchteanzeiger</b>		0
	<b>Giftpflanzen</b>		1
	<b>Überschw.anzeiger</b>		0

## Pflanzenartenliste

Gruppe / Pflanzenart	MS	M	W	Vs	St	PA	Ph	Sz	VS	V	G	cf	§	Rote Liste			
														HH	ND	SH	D
<b>Tracheobionta (Gefäßpflanzen)</b>																	
Acer platanoides (Spitz-Ahorn)	7	w		S													
Acer pseudoplatanus (Berg-Ahorn)	7	h		B2													
Acer pseudoplatanus (Berg-Ahorn)	7	z		B1													
Acer pseudoplatanus (Berg-Ahorn)	7	z		S													
Aesculus hippocastanum (Gewöhnliche Rosskastanie)	7	w		B2													
Betula pendula (Hänge-Birke)	7	w		B1													
Carpinus betulus (Hainbuche)	7	w		B2													
Convallaria majalis (Maiglöckchen)	7	w		K1													
Crataegus monogyna (Eingrifflicher Weißdorn)	7	w		S													
Dryopteris dilatata (Breitblättriger Wurmfarne)	7	w		K1													
Fagus sylvatica (Rotbuche)	7	w		B1													
Galeobdolon argentatum (Garten Goldnessel)	7	z		K1													
Galeobdolon luteum (Echte Goldnessel)	7	w		K1									V				
Geum urbanum (Echte Nelkenwurz)	7	w		K1													
Glechoma hederacea (Gundermann)	7	w		K1													
Hedera helix (Efeu)	7	z		K1													
Impatiens parviflora (Kleinblütiges Springkraut)	7	z		K1													
Picea sitchensis (Sitka-Fichte)	7	w		B1													
Polygonatum multiflorum (Vielblütige Weißwurz)	7	w		K1													
Quercus robur (Stiel-Eiche)	7	h		B1													
Ribes uva-crispa (Stachelbeere)	7	w		S													
Rubus fruticosus agg. (Artengruppe Echte Brombeere)	7	z		S													
Sambucus nigra (Schwarzer Holunder)	7	w		S													
Sorbus aucuparia (Eberesche)	7	w		S													
Symphoricarpos albus (Schneebeere)	7	w		S													
														<b>Anzahl Rote Liste Arten</b>		<b>1</b>	
														<b>Anzahl Arten</b>		<b>23</b>	

MS: Mengensystem; M: Mengenangabe, W: Bewertung der Art (FFH-Monitoring), Vs: Vegetationsschicht, St: Status, PA: Autor Phänologie; Ph: Phänologie, Sz: Soziabilität, VS: Vitalitätssystem; V: Vitalität, G: Geschlecht, cf: unsichere Bestimmung, §: Schutz nach BNatSchG, HH: Rote Liste Hamburg, Nds: Rote Liste Niedersachsen, SH: Rote Liste Schleswig-Holstein, D: Rote Liste Deutschland