

Erhebungsbogen

B

Projekt	Biotopkartierung Hamburg	Interne Nr.	146772
		DK5 DK5-GK	7044 7046
		DK5 - Name	Wellingsbüttel
Handlungsbedarf	Nein	Biotop-Nr. alt	82 100
Bearbeitung	WALJ	Kartierung	07.08.2020
Räumliche Abbildung	Fläche	Fläche / Länge [m²/m]	1959,5006
Anzahl Abschnitte	1	Breite (lineare Abb.) [m]	

Gesetzlicher Schutz § 30 (2) 1.2 Natürliche oder naturnahe stehende Gewässer **Schutz nur teilweise** **Nein**

Gesamtbewertung	6	Wertvoll
– Alter	6	Biotop mittleren Alters, 50 bis 100 Jahre
– Belastungsgrad	6	Flächenhaft geringe oder örtlich stärkere oder Vorbelastung mit deutlichem Einfluß
– Ökolog. Funktion	6	Hohe Bedeutung in einem Biotopkomplex, für den lokalen Biotopverbund oder als Puffer
– Seltenheit	7	Seltener Biotoptyp, mit seltenen oder bedrohten Pflges., gesättigtes Artenspektrum, einige RL-Arten

Bestandsbeschreibung

Der Zutritt zur Fläche war nicht möglich. Von der anderen Alsterseite ließ sich das Biotop beschränkt einsehen und bestätigen. In einem aktuellen Luftbild ist das Biotop ebenfalls zu erkennen. Der Bogen der Vorkartierung wurde ohne Prüfung übernommen.

2005:

Zwei zusammenhängende Kleingewässer auf einem extensiv genutzten Privatgrundstück, das z.T. als Ponyweide genutzt wird. Die Gewässer sind sonnig bis halbschattig und weisen einen 2 m breiten, artenreichen Saum aus Uferstauden und verstreuten Ufergehölzen auf. Der südliche Teil ist stark mit Wasserstern und Bachbunze (HH RL3) verkräutet und veralgelt. Die mäßig steilen Ufer sind bis 0,7 m hoch, weisen aber auch sehr flache Bereiche auf.

Vorkommen an Biotoptypen

1	TF	Typ	HF	F.Anteil
2	BTYP	Biotoptyp		- gesetzl. Grundl.
3	Zusatz	Zusatz zum Biotoptypen		
4	LRT	Lebensraumtyp		
1	1		Ja	100 %
2	SEZ	Sonstiges, naturnahes, nährstoffreiches Stillgewässer (2018)		(§ 30 (2) 1.2)
3	I4	Ufer naturnah, kleinflächig befestigt (I4)		
4	3150	Natürliche eutrophe Seen mit einer Vegetation des Magnopotamions oder Hydrocharitions		

Räumliche Lage

Lagebeschreibung	Zwischen Alster und Alte Landstraße, östlich Langwisch		
Nachbarnutzung/en	Wohngebiet		
Rechtswert (X)	571195	Hochwert (Y)	5944623
Bezirk	Wandsbek	Naturraum	Alstertal (696.02)
Stadtteil (OT-Nr.)	Poppenbüttel (519)	Gemarkung	Poppenbüttel (532)
Digitaler Grünplan	<input type="checkbox"/> Hafengesamtgebiet	<input type="checkbox"/> Ramsargebiet	<input type="checkbox"/> EG-Vogelschutzgeb.
Ausgleichsflächen	<input type="checkbox"/> Biosphärenreservat	<input type="checkbox"/> Nationalpark	<input type="checkbox"/>
NSG / ND / LSG	LSG Hummelsbütteler Feldmark/Alstertal [HH-2047 / Anteil : 100%]		
FFH-GEBIET			
Wasserschutzgebiet			

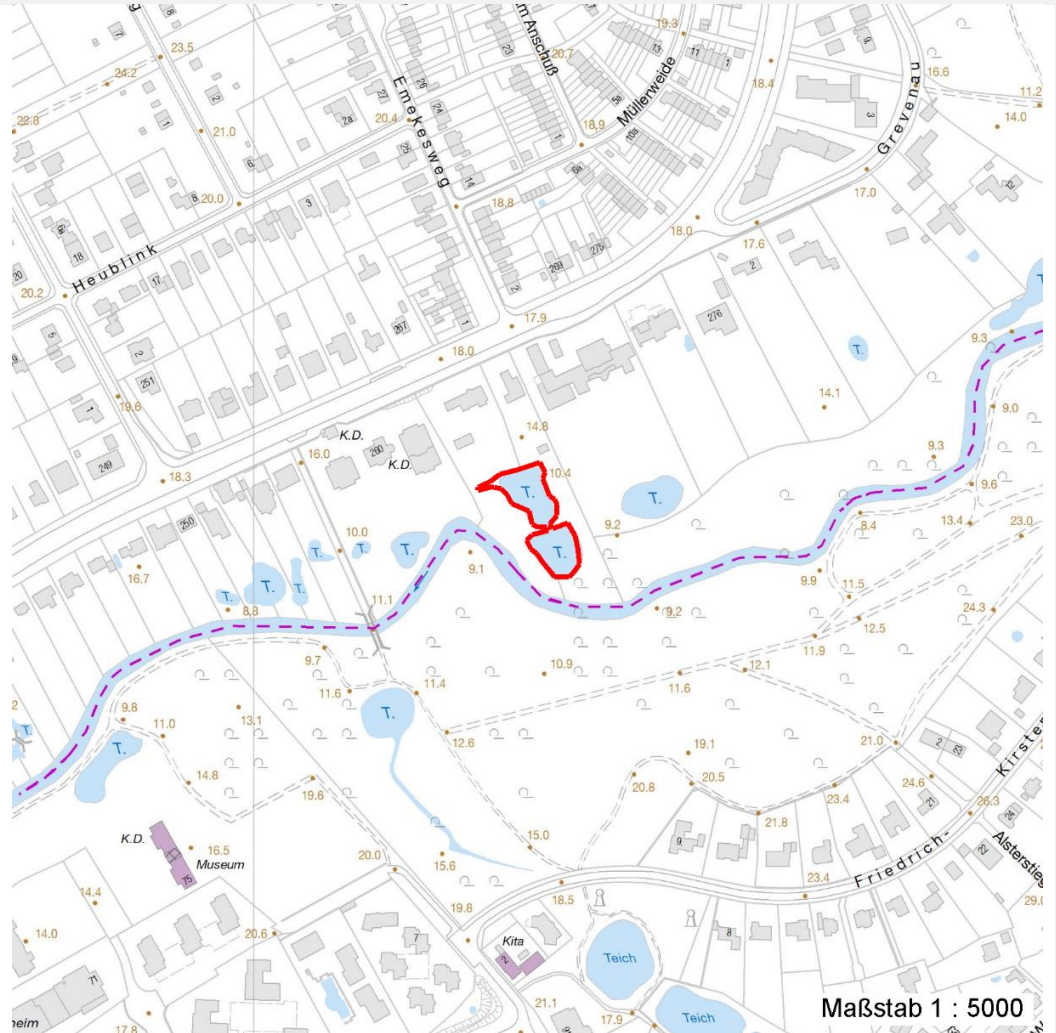
Erhebungsbogen

B

Projekt	Biotopkartierung Hamburg	Interne Nr.	146772
		DK5 DK5-GK	7044 7046
		DK5 - Name	Wellingsbüttel
Handlungsbedarf	Nein	Biotop-Nr. alt	82 100
Bearbeitung	WALJ	Kartierung	07.08.2020
Räumliche Abbildung	Fläche	Fläche / Länge [m²/m]	1959,5006
Anzahl Abschnitte	1	Breite (lineare Abb.) [m]	

Räumliche Lage

Karte



Weitere Erhebungsbögen

Interne Nr.	Interne Nr. Zuordnung	DK5	Biotop-Nr.	Kartierung	Zuordnung	DK5 (GK)	Biotop-Nr. (alt)
146772	44054	7044	82	13.07.2005	K	7046	100
146772	44055	7044	82	25.08.2011	K	7046	100

Zuordnung: N = nachfolgende Kartierung, K = weitere Kartierungen (zeitlich vorher oder nachher)

Foto

Interne Nr.	Index	Dateiname	Aufnahmerichtung
83232	0	7044_82_070820_1.JPG	

Weitere Angaben

Merkmal	Wert
Auswertung Gefährdung/ Einflüsse	Eutrophierung

Erhebungsbogen

B

Projekt	Biotopkartierung Hamburg	Interne Nr.	146772
		DK5 DK5-GK	7044 7046
Handlungsbedarf	Nein	DK5 - Name	Wellingsbüttel
Bearbeitung	WALJ	Biotop-Nr. alt	82 100
Räumliche Abbildung	Fläche	Kartierung	07.08.2020
Anzahl Abschnitte	1	Fläche / Länge [m²/m]	1959,5006
		Breite (lineare Abb.) [m]	

Weitere Angaben

Merkmal	Wert
Wertgesichtspunkte	Intensivierung der Nutzung oder Pflege Artenreich Teil eines größeren Biotopkomplexes
Bedeutung für Tiergruppe	Gut entwickelte, biototypische Vegetation Amphibien Fische
Maßnahmen	Wassergebundene Insekten 2.15 - Pufferstreifen schaffen, Nährstoffeinträge vermindern Bei behaltung der derzeitigen Nutzung oder Pflege

Foto

Fotodatei	7044_82_070820_1.JPG	Fotodatei
Bildbeschreibung	k.A.	Bildbeschreibung
Aufnahmerichtung		Aufnahmerichtung



Teilflächenbeschreibung

Teilflächentyp		Teilflächen-Nr.	1
Biotoptyp	Sonstiges, naturnahes, nährstoffreiches Stillgewässer (2018)	Biotoptyp	SEZ
- Zusatz	Ufer naturnah, kleinflächig befestigt (I4)	- gesetzl. Grundl.	(§ 30 (2) 1.2)
FFH-LRT	Natürliche eutrophe Seen mit einer Vegetation des Magnopotamions oder Hydrocharitions	FFH-LRT	3150
Beschreibung		Entw.potential LRT	
		Hauptfläche	Ja
		Flächenanteil	100 %
		FFH-Unters.Fläche	Nein
		Saatgutfläche	Nein

Erhebungsbogen

B

Projekt	Biotopkartierung Hamburg	Interne Nr.	146772
		DK5 DK5-GK	7044 7046
Handlungsbedarf	Nein	DK5 - Name	Wellingsbüttel
Bearbeitung	WALJ	Biotop-Nr. alt	82 100
Räumliche Abbildung	Fläche	Kartierung	07.08.2020
Anzahl Abschnitte	1	Fläche / Länge [m²/m]	1959,5006
		Breite (lineare Abb.) [m]	

Weitere Angaben

Merkmal	Wert
Auswertung	
Maßnahmen	siehe übergeordneten Gesamtbogen
Boden	
Feuchte	8 - naß
Stickstoffgehalt	5 - mäßig stickstoffarm
Gewässer	
Böschungshöhe	0.70 m
Gewässertiefe	0.70 m
Wasserführung	w - wechselnde Wasserstände
Strömung	k - keine Strömung
Trübung	m - mittlere Trübung
Standort, Relief	
Böschungsneigung	steil - 1:1 bis 1:2
Neigung - Gelände	N0 - nicht geneigt (<2 %)
Ausrichtung	FL - flach, keine Exposition
Belichtung	7 - halbsonnig
Luft	windberuhigt
Zusätze - Btyp	vk - reiche Ufervegetation vu - reiche Unterwasservegetation
Veg. - Deckg./Ant.	
Gesamt	60 %
1. Baumschicht	20 %
Strauchschicht	10 %
1. Krautschicht	50 %

FFH-Bewertungen (BFN)

		Wert	AZ	Z
1	Lebensraumtyp			
3	Arteninventar , Gesamtbewertung, 1..n - Parameter mit Kriterien A/B/C			
4	Habitatstruktur , Gesamtbewertung, 1..n - Parameter mit Kriterien A/B/C			
5	Beeinträchtigungen , Gesamtbewertung, 1..n - Parameter mit Kriterien A/B/C			
	Zustandsbewertung: AZ – Vorgabewert, Z – von AZ abweichend festgelegte Zustandsbewertung			
1	3150 (BFN) Natürliche eutrophe Seen mit einer Vegetation des Magnopotamions oder Hydrocharitions		C	
3	Arteninventar			C
4	Habitatstrukturen			C
5	Beeinträchtigungen			B

Erhebungsbogen

B

Projekt	Biotopkartierung Hamburg		Interne Nr.	146772	
			DK5 DK5-GK	7044	7046
Handlungsbedarf	Nein		DK5 - Name	Wellingsbüttel	
Bearbeitung	WALJ	Kopie	Ja	Biotop-Nr. alt	82 100
Räumliche Abbildung	Fläche		Kartierung	07.08.2020	
Anzahl Abschnitte	1		Fläche / Länge [m²/m]	1959,5006	
			Breite (lineare Abb.) [m]		

Zeigerwerte der Pflanzenartenliste (Auswertung)

Standort	Belichtung	halbsonnig	6,6
Boden	Feuchte	naß	8,2
	Stickstoff (N)	mäßig stickstoffarm bis stickstoffreich	5,7
	Reaktion	schwach sauer	6,1
Vegetation	Mahdverträglichkeit	schnittempfindlich bis mäßig schnittverträglich	3,6
Zeigerwerte	Futterwert	sehr geringwertiges Futter	2,2
	Wechselfeuchteanzeiger		5
	Giftpflanzen		1
	Überschw.anzeiger		4

Pflanzenartenliste

Gruppe / Pflanzenart	MS	M	W	Vs	St	PA	Ph	Sz	VS	V	G	cf	§	Rote Liste			
														HH	ND	SH	D
Tracheobionta (Gefäßpflanzen)																	
Acer platanoides (Spitz-Ahorn)	7	w		B1													
Alchemilla mollis (Weicher Frauenmantel)	7	w		K1													
Alnus glutinosa (Schwarz-Erle)	7	z		S													
Callitriche palustris (Sumpf-Wasserstern)	7	h		K1									D		3		
Filipendula ulmaria (Mädesüß)	7	d		K1													
Fraxinus excelsior (Gewöhnliche Esche)	7	w		B1													
Galium palustre (Sumpf-Labkraut)	7	z		K1													
Iris pseudacorus (Gelbe Schwertlilie)	7	z		K1									b				
Juncus effusus (Flutter-Binse)	7	z		K1													
Lysimachia vulgaris (Gewöhnlicher Gilbweiderich)	7	z		K1													
Lythrum salicaria (Blut-Weiderich)	7	z		K1													
Mentha aquatica (Wasser-Minze)	7	z		K1													
Phalaris arundinacea (Rohr-Glanzgras)	7	z		K1													
Ranunculus repens (Kriechender Hahnenfuß)	7	z		K1													
Salix spec. (Weide)	7	z		B1													
Salix x sepulcralis (Trauer-Weide)	7	w		B1													
Stachys palustris (Sumpf-Ziest)	7	z		K1													
Urtica dioica (Große Brennnessel)	7	h		K1													
Veronica beccabunga (Bachbungen-Ehrenpreis)	7	z		K1													
	Anzahl Rote Liste Arten													1	1		
	Anzahl Arten													19			

MS: Mengensystem; M: Mengenangabe, W: Bewertung der Art (FFH-Monitoring), Vs: Vegetationsschicht, St: Status, PA: Autor Phänologie; Ph: Phänologie, Sz: Soziabilität, VS: Vitalitätssystem; V: Vitalität, G: Geschlecht, cf: unsichere Bestimmung, §: Schutz nach BNatSchG, HH: Rote Liste Hamburg, Nds: Rote Liste Niedersachsen, SH: Rote Liste Schleswig-Holstein, D: Rote Liste Deutschland