

# Erhebungsbogen

**B**

<b>Projekt</b>	Biotopkartierung Hamburg	<b>Interne Nr.</b>	146823
		<b>DK5   DK5-GK</b>	<b>7044</b> 7044
		<b>DK5 - Name</b>	Wellingsbüttel
<b>Handlungsbedarf</b>	Nein	<b>Biotop-Nr.   alt</b>	<b>6</b> 19
<b>Bearbeitung</b>	WALJ	<b>Kartierung</b>	13.05.2020
<b>Räumliche Abbildung</b>	Fläche	<b>Fläche / Länge [m<sup>2</sup>/m]</b>	1445,6159
<b>Anzahl Abschnitte</b>	1	<b>Breite (lineare Abb.) [m]</b>	

**Gesetzlicher Schutz**    kein gesetzl. Schutz **kein gesetzlich geschütztes Biotop**    **Schutz nur teilweise**    **Nein**

<b>Gesamtbewertung</b>	6	Wertvoll
– <b>Alter</b>	6	Biotop mittleren Alters, 50 bis 100 Jahre
– <b>Belastungsgrad</b>	5	Flächenhaft mittlere oder örtlich starke Belastung
– <b>Ökolog. Funktion</b>	7	Sehr hohe Bedeutung in einem Biotopkomplex, für den lokalen Biotopverbund oder als Puffer
– <b>Seltenheit</b>	5	Seltener Biotoptyp, floristisch stark verarmt, ohne seltener Pflges. od. verbr. artenreicher Biotoptyp

## Bestandsbeschreibung

Kleines Laubgehölz am Rand der Grünanlage am Alsterwanderweg. Es erstreckt sich bis auf das Gelände der benachbarten Privatgrundstücke. In der Baumschicht sind Hänge-Birke, Stiel- und Rot-Eiche prägend und in der zweiten Baumschicht Berg-Ahorn. Die dichte bis lockere Strauchschicht setzt sich aus Ahorn, Holunder, Brombeere, Weißdorn und Eberesche zusammen. Die Krautschicht ist unterentwickelt. Punktuell haben sich Kleinblütiges Springkraut, Gundermann, Brennnessel und Echte Nelkenwurz etabliert. Aus der Umgebung ist der Gartenflüchtling Garten-Goldnessel in die Fläche vorgedrungen. Der Boden ist von einer Laubschicht bedeckt. Vereinzelt liegt totes Astwerk auf dem Boden.

## Vorkommen an Biototypen

1	TF	Typ	HF	F.Anteil
2	BTYP	Biototyp		- gesetzl. Grundl.
3	Zusatz	Zusatz zum Biototypen		
4	LRT	Lebensraumtyp		
1	1		Ja	100 %
2	HGZ	Sonstiges Kleingehölz (2018)		(§ 14 (2) 2.3)
3	2	schwaches bis mittleres Baumholz, Brusthöhendurchmesser 13 - < 50 cm (2)		

## Räumliche Lage

<b>Lagebeschreibung</b>	Nördlich vom Wellingsbütteler Weg, am Alsterwanderweg		
<b>Nachbarnutzung/en</b>	Wohngebiet, Alsterwanderweg		
<b>Rechtswert (X)</b>	570305	<b>Hochwert (Y)</b>	5944049
<b>Bezirk</b>	Wandsbek	<b>Naturraum</b>	Alstertal (696.02)
<b>Stadtteil (OT-Nr.)</b>	Wellingsbüttel (517)	<b>Gemarkung</b>	Wellingsbüttel (531)
<b>Digitaler Grünplan</b>	<input checked="" type="checkbox"/> <b>Hafengesamtgebiet</b>	<input type="checkbox"/> <b>Ramsargebiet</b>	<input type="checkbox"/> <b>EG-Vogelschutzgeb.</b>
<b>Ausgleichsflächen</b>	<input type="checkbox"/> <b>Biosphärenreservat</b>	<input type="checkbox"/> <b>Nationalpark</b>	
<b>NSG / ND / LSG</b>	LSG Hummelsbütteler Feldmark/Alstertal [ HH-2047 / Anteil : 100% ]		
<b>FFH-GEBIET</b>			
<b>Wasserschutzgebiet</b>			

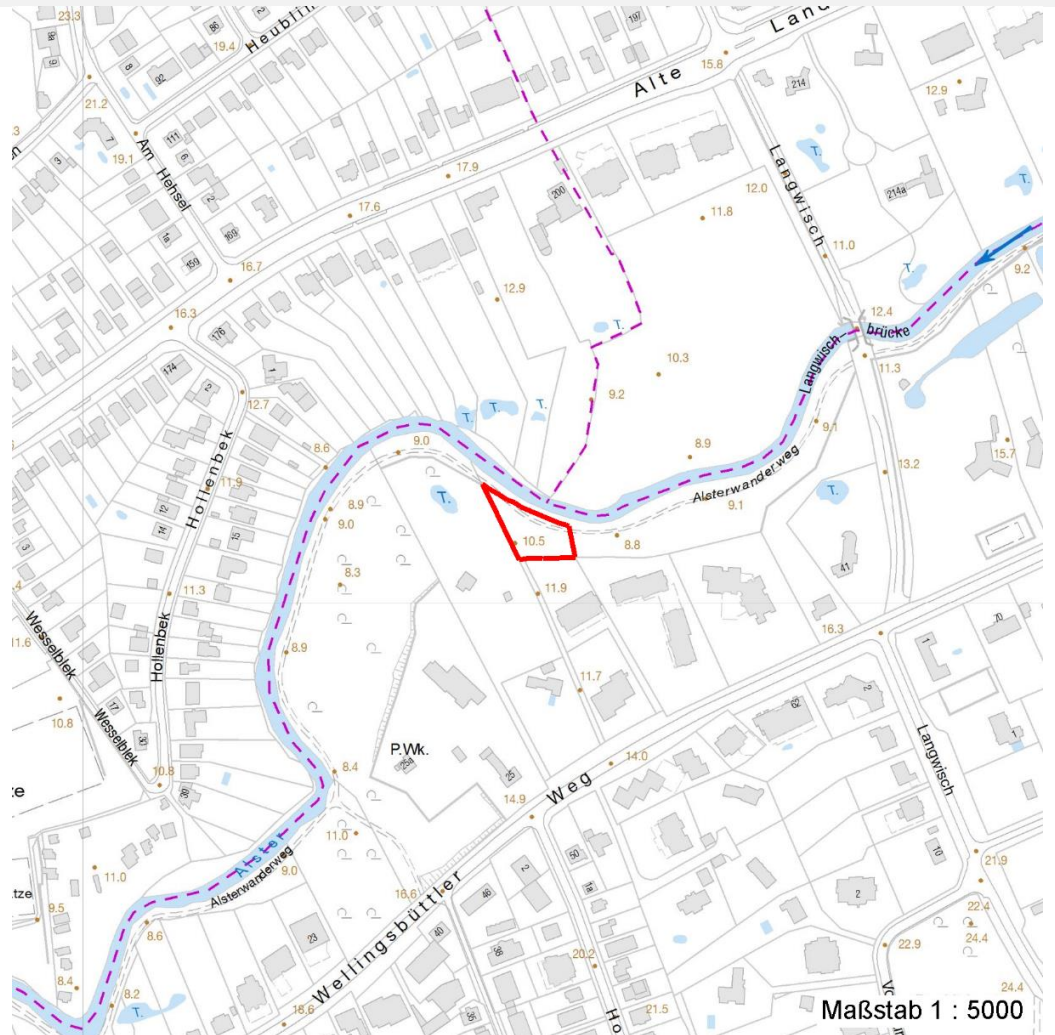
# Erhebungsbogen

**B**

<b>Projekt</b>	Biotopkartierung Hamburg	<b>Interne Nr.</b>	146823
		<b>DK5   DK5-GK</b>	<b>7044</b> 7044
		<b>DK5 - Name</b>	Wellingsbüttel
<b>Handlungsbedarf</b>	Nein	<b>Biotop-Nr.   alt</b>	<b>6</b> 19
<b>Bearbeitung</b>	WALJ	<b>Kartierung</b>	13.05.2020
<b>Räumliche Abbildung</b>	Fläche	<b>Fläche / Länge [m<sup>2</sup>/m]</b>	1445,6159
<b>Anzahl Abschnitte</b>	1	<b>Breite (lineare Abb.) [m]</b>	

## Räumliche Lage

### Karte



## Weitere Erhebungsbögen

Interne Nr.	Interne Nr. Zuordnung	DK5	Biotop-Nr.	Kartierung	Zuordnung	DK5 (GK)	Biotop-Nr. (alt)
146823	44079	7044	6	07.07.1997	K	7044	19
146823	44095	7044	6	06.07.2004	K	7044	19
146823	77619	7044	6	07.06.2012	K	7044	19

Zuordnung: N = nachfolgende Kartierung, K = weitere Kartierungen (zeitlich vorher oder nachher)

## Foto

Interne Nr.	Index	Dateiname	Aufnahmerichtung
83257	0	7044_6_130520_1.JPG	
83258	0	7044_6_130520_2.JPG	
83259	0	7044_6_130520_3.JPG	

# Erhebungsbogen

**B**

<b>Projekt</b>	Biotopkartierung Hamburg	<b>Interne Nr.</b>	146823
		<b>DK5   DK5-GK</b>	<b>7044</b> 7044
<b>Handlungsbedarf</b>	Nein	<b>DK5 - Name</b>	Wellingsbüttel
<b>Bearbeitung</b>	WALJ	<b>Biotop-Nr.   alt</b>	<b>6</b> 19
<b>Räumliche Abbildung</b>	Fläche	<b>Kartierung</b>	13.05.2020
<b>Anzahl Abschnitte</b>	1	<b>Fläche / Länge [m<sup>2</sup>/m]</b>	1445,6159
		<b>Breite (lineare Abb.) [m]</b>	

## Weitere Angaben

Merkmal	Wert
<b>Auswertung</b>	
Gefährdung/ Einflüsse	Ablagerung von Gartenabfällen Intensive Nutzung oder Pflege Starker Erholungsdruck Hoher Anteil nicht heimischer Pflanzen (Garten-Goldnessel)
Wertgesichtspunkte	Verunkrautung, Ruderalisierung Bedeutung für den Biotopverbund Entwicklungspotenzial Teil eines größeren Biotopkomplexes Wichtige Pufferfunktion
zoologisch bedeutsame Strukturen	Naturnahe Gehölze Totholz
Bedeutung für Tiergruppe	Holzbewohnende Insekten Vögel
Maßnahmen	1.11 - Beseitigung von Müll / Gartenabfällen 9.3 - Waldumbau zu standorttypischem, naturnahem Laubwald (Entnahme von Rot-Eiche) 9.3 - Waldumbau zu standorttypischem, naturnahem Laubwald 9.5 - Totholz im Wald belassen (Sofern vereinbar mit der Verkehrssicherungspflicht stehend, sonst liegend) 1.8 - Beseitigung von Zierpflanzen (Garten-Goldnessel)

## Foto

**Fotodatei** 7044\_6\_130520\_1.JPG  
**Bildbeschreibung** k.A.  
**Aufnahmerichtung**



**Fotodatei** 7044\_6\_130520\_2.JPG  
**Bildbeschreibung** k.A.  
**Aufnahmerichtung**



# Erhebungsbogen

**B**

<b>Projekt</b>	Biotopkartierung Hamburg	<b>Interne Nr.</b>	146823
		<b>DK5   DK5-GK</b>	<b>7044</b> 7044
		<b>DK5 - Name</b>	Wellingsbüttel
<b>Handlungsbedarf</b>	Nein	<b>Biotop-Nr.   alt</b>	<b>6</b> 19
<b>Bearbeitung</b>	WALJ	<b>Kartierung</b>	13.05.2020
<b>Räumliche Abbildung</b>	Fläche	<b>Fläche / Länge [m<sup>2</sup>/m]</b>	1445,6159
<b>Anzahl Abschnitte</b>	1	<b>Breite (lineare Abb.) [m]</b>	

## Foto

<b>Fotodatei</b>	7044_6_130520_3.JPG	<b>Fotodatei</b>	
<b>Bildbeschreibung</b>	k.A.	<b>Bildbeschreibung</b>	
<b>Aufnahmerichtung</b>		<b>Aufnahmerichtung</b>	



## Teilflächenbeschreibung

<b>Teilflächentyp</b>		<b>Teilflächen-Nr.</b>	1
<b>Biotoptyp</b>	Sonstiges Kleingehölz (2018)	<b>Biotoptyp</b>	HGZ
- <b>Zusatz</b>	schwaches bis mittleres Baumholz, Brusthöhendurchmesser 13 - < 50 cm (2)	- <b>gesetzl. Grundl.</b>	(§ 14 (2) 2.3)
<b>FFH-LRT</b>		<b>FFH-LRT</b>	
<b>Beschreibung</b>		<b>Entw.potential LRT</b>	
		<b>Hauptfläche</b>	Ja
		<b>Flächenanteil</b>	100 %
		<b>FFH-Unters.Fläche</b>	Nein
		<b>Saatgutfläche</b>	Nein

# Erhebungsbogen

**B**

<b>Projekt</b>	Biotopkartierung Hamburg		<b>Interne Nr.</b>	146823	
			<b>DK5   DK5-GK</b>	<b>7044</b>	7044
<b>Handlungsbedarf</b>	Nein		<b>DK5 - Name</b>	Wellingsbüttel	
<b>Bearbeitung</b>	WALJ	<b>Kopie</b>	Ja	<b>Biotop-Nr.   alt</b>	6 19
<b>Räumliche Abbildung</b>	Fläche			<b>Kartierung</b>	13.05.2020
<b>Anzahl Abschnitte</b>	1			<b>Fläche / Länge [m<sup>2</sup>/m]</b>	1445,6159
				<b>Breite (lineare Abb.) [m]</b>	

## Weitere Angaben

Merkmal	Wert
<b>Boden</b>	
Feuchte	5 - frisch und mäßig frisch
Reaktion	6 - schwach sauer
Stickstoffgehalt	6 - mäßig stickstoffarm bis stickstoffreich
<b>Standort, Relief</b>	
Relief	eben
Neigung - Gelände	N0 - nicht geneigt (<2 %)
Ausrichtung	FL - flach, keine Exposition
Belichtung	5 - halbschattig
Luft	keine Besonderheiten
<b>Veg. - Deckg./Ant.</b>	
Gesamt	90 %
1. Baumschicht	80 %
2. Baumschicht	10 %
Strauchschicht	60 %
1. Krautschicht	50 %
<b>Veg. - Zeigerwerte</b>	
Anz. Giftpflanzen	3
Anz. Wechselfeuchtezeiger	0
Anz. Überschwemmungsz.	2

## Zeigerwerte der Pflanzenartenliste (Auswertung)

<b>Standort</b>	<b>Belichtung</b>	halbschattig	4,5
<b>Boden</b>	<b>Feuchte</b>	frisch und mäßigfrisch	5,5
	<b>Stickstoff (N)</b>	mäßig stickstoffarm bis stickstoffreich	6,4
	<b>Reaktion</b>	schwach sauer	6,2
<b>Vegetation</b>	<b>Mahdverträglichkeit</b>	mäßig schnittverträglich (erster Schnitt nicht vor 1. Juli)	4,8
<b>Zeigerwerte</b>	<b>Futterwert</b>	sehr geringwertiges Futter	2,2
	<b>Wechselfeuchteanzeiger</b>		0
	<b>Giftpflanzen</b>		3
	<b>Überschw.anzeiger</b>		2

## Pflanzenartenliste

Gruppe / Pflanzenart	MS	M	W	Vs	St	PA	Ph	Sz	VS	V	G	cf	Rote Liste			
													§	HH	ND	SH
<b>Tracheobionta (Gefäßpflanzen)</b>																
Acer campestre (Feld-Ahorn)	7	w		B2												
Acer platanoides (Spitz-Ahorn)	7	z		B2												
Acer pseudoplatanus (Berg-Ahorn)	7	h		B2												
Acer pseudoplatanus (Berg-Ahorn)	7	z		K1												
Acer pseudoplatanus (Berg-Ahorn)	7	z		S												
Aegopodium podagraria (Giersch)	7	z		K1												
Aesculus hippocastanum (Gewöhnliche Rosskastanie)	7	z		B2												
Alliaria petiolata (Knoblauchsrauke)	7	z		K1												
Alnus glutinosa (Schwarz-Erle)	7	w		B1												

# Erhebungsbogen

**B**

<b>Projekt</b>	Biotopkartierung Hamburg		<b>Interne Nr.</b>	146823	
			<b>DK5   DK5-GK</b>	<b>7044</b>	7044
<b>Handlungsbedarf</b>	Nein		<b>DK5 - Name</b>	Wellingsbüttel	
<b>Bearbeitung</b>	WALJ	<b>Kopie</b>	Ja	<b>Biotop-Nr.   alt</b>	6   19
<b>Räumliche Abbildung</b>	Fläche			<b>Kartierung</b>	13.05.2020
<b>Anzahl Abschnitte</b>	1			<b>Fläche / Länge [m<sup>2</sup>/m]</b>	1445,6159
				<b>Breite (lineare Abb.) [m]</b>	

## Pflanzenartenliste

Gruppe / Pflanzenart	MS	M	W	Vs	St	PA	Ph	Sz	VS	V	G	cf	§	Rote Liste				
														HH	ND	SH	D	
Anemone nemorosa (Busch-Windröschen)	7	z		K1														
Betula pendula (Hänge-Birke)	7	h		B1														
Carpinus betulus (Hainbuche)	7	z		B2														
Convallaria majalis (Maiglöckchen)	7	w		K1														
Corylus avellana (Haselnuss)	7	z		S														
Dactylis glomerata (Wiesen-Knäuelgras)	7	z		K1														
Dryopteris dilatata (Breitblättriger Wurmfarne)	7	z		K1														
Dryopteris filix-mas (Gewöhnlicher Wurmfarne)	7	z		K1														
Fagus sylvatica (Rotbuche)	7	h		B1														
Ficaria verna (Scharbockskraut)	7	w		K1														
Fraxinus excelsior (Gewöhnliche Esche)	7	w		S														
Galeobdolon argentatum (Garten Goldnessel)	7	h		K1														
Geum urbanum (Echte Nelkenwurz)	7	z		K1														
Glechoma hederacea (Gundermann)	7	z		K1														
Hedera helix (Efeu)	7	h		K1														
Impatiens parviflora (Kleinblütiges Springkraut)	7	h		K1														
Lonicera periclymenum (Wald-Geißblatt)	7	z		K1														
Milium effusum (Wald-Flattergras)	7	z		K1														
Moehringia trinervia (Dreinervige Nabelmiere)	7	z		K1														
Poa nemoralis (Hain-Rispengras)	7	w		K1														
Polygonatum multiflorum (Vielblütige Weißwurz)	7	w		K1														
Prunus padus (Echte Traubenkirsche)	7	z		S														
Quercus robur (Stiel-Eiche)	7	z		B1														
Quercus rubra (Rot-Eiche)	7	z		B1														
Ribes uva-crispa (Stachelbeere)	7	z		S														
Rubus fruticosus agg. (Artengruppe Echte Brombeere)	7	w		S														
Sambucus nigra (Schwarzer Holunder)	7	w		S														
Scilla spec. (Blaustern)	7	w		K1									b					
Scrophularia nodosa (Knotige Braunwurz)	7	w		K1														
Sorbus aucuparia aucuparia (Eberesche)	7	w		S														
Taxus baccata (Gemeine Eibe)	7	w		S									b		3			V
Tilia cordata (Winter-Linde)	7	w		K1														
Ulmus glabra (Berg-Ulme)	7	z		S														V
Urtica dioica (Große Brennnessel)	7	w		K1														
Viola spec. (Veilchen, Stiefmütterchen)	7	w		K1														
<b>Anzahl Rote Liste Arten</b>														<b>1</b>	<b>1</b>	<b>1</b>		
<b>Anzahl Arten</b>														<b>42</b>				

MS: Mengensystem; M: Mengenangabe, W: Bewertung der Art (FFH-Monitoring), Vs: Vegetationsschicht, St: Status, PA: Autor Phänologie; Ph: Phänologie, Sz: Soziabilität, VS: Vitalitätssystem; V: Vitalität, G: Geschlecht, cf: unsichere Bestimmung, §: Schutz nach BNatSchG, HH: Rote Liste Hamburg, ND: Rote Liste Niedersachsen, SH: Rote Liste Schleswig-Holstein, D: Rote Liste Deutschland