

Erhebungsbogen

B

Projekt	Biotopkartierung Hamburg	Interne Nr.	146759
		DK5 DK5-GK	7044 7046
		DK5 - Name	Wellingsbüttel
Handlungsbedarf	Nein	Biotop-Nr. alt	50 56
Bearbeitung	WALJ	Kartierung	18.08.2020
Räumliche Abbildung	Fläche	Fläche / Länge [m²/m]	742,0583
Anzahl Abschnitte	1	Breite (lineare Abb.) [m]	

Gesetzlicher Schutz	§ 30 (2) 1.1 Natürliche oder naturnahe Fließgewässer	Schutz nur teilweise	Nein
----------------------------	---	-----------------------------	-------------

Gesamtbewertung	7	Besonders wertvoll
– Alter	8	Biotop hohen Alters, 200 bis 500 Jahre
– Belastungsgrad	5	Flächenhaft mittlere oder örtlich starke Belastung
– Ökolog. Funktion	7	Sehr hohe Bedeutung in einem Biotopkomplex, für den lokalen Biotopverbund oder als Puffer
– Seltenheit	6	Seltener Biotoptyp, ohne seltene oder bedrohte Pflges., ungesättigtes Artenspektrum, reliktsche RL-Arten

Bestandsbeschreibung

Flacher Altarm der Alster. Das Gewässer macht einen eutrophierten Eindruck. Das Wasser ist mäßig trüb und stark mit Laub und Totholz angereichert. Das Ostufer ist durch badende Hunde stellenweise zertreten. Im Wasser sind größere Bestände des Wassersterns sowie eine teils dichte Decke aus Wasserlinsen. Vereinzelt kommen auch Algenwatten vor. Die einzelne Seerose wurde wahrscheinlich angesalbt. Die Ufervegetation ist eine Mischung aus standorttypischen Feuchtezeigern und mesophilen Arten. Das Gewässer wird vereinzelt von Ufergehölzen aus Schwarzerlen beschattet. Beim Zusammenfluss mit der Alster kann man fließendes Wasser feststellen. Weiter oben findet wahrscheinlich am Gewässergrund eine geringfügige Wasserbewegung statt. Das Biotop entspricht weder dem Lebensraumtyp 3260 noch 3150.

Vorkommen an Biototypen

1	TF	Typ	HF	F.Anteil
2	BTYP	Biototyp		- gesetzl. Grundl.
3	Zusatz	Zusatz zum Biototypen		
4	LRT	Lebensraumtyp		
1	1		Ja	100 %
2	FFT	Fluss-Altarm (2018)		(§ 30 (2) 1.1)
3	se	eutroph, nährstoffbelastet (se)		
4	kein LRT	kein Lebensraumtyp nach FFH-Richtlinie		

Räumliche Lage

Lagebeschreibung	An der Alster, Höhe Grevenau		
Nachbarnutzung/en	Erholung		
Rechtswert (X)	571652	Hochwert (Y)	5944868
Bezirk	Wandsbek	Naturraum	Alstertal (696.02)
Stadtteil (OT-Nr.)	Poppenbüttel (519)	Gemarkung	Poppenbüttel (532)
Digitaler Grünplan	<input type="checkbox"/> Hafengesamtgebiet	<input type="checkbox"/> Ramsargebiet	<input type="checkbox"/> EG-Vogelschutzgeb.
Ausgleichsflächen	<input type="checkbox"/> Biosphärenreservat	<input type="checkbox"/> Nationalpark	<input type="checkbox"/>
NSG / ND / LSG	LSG Hummelsbütteler Feldmark/Alstertal [HH-2047 / Anteil : 100%]		
FFH-GEBIET			
Wasserschutzgebiet			

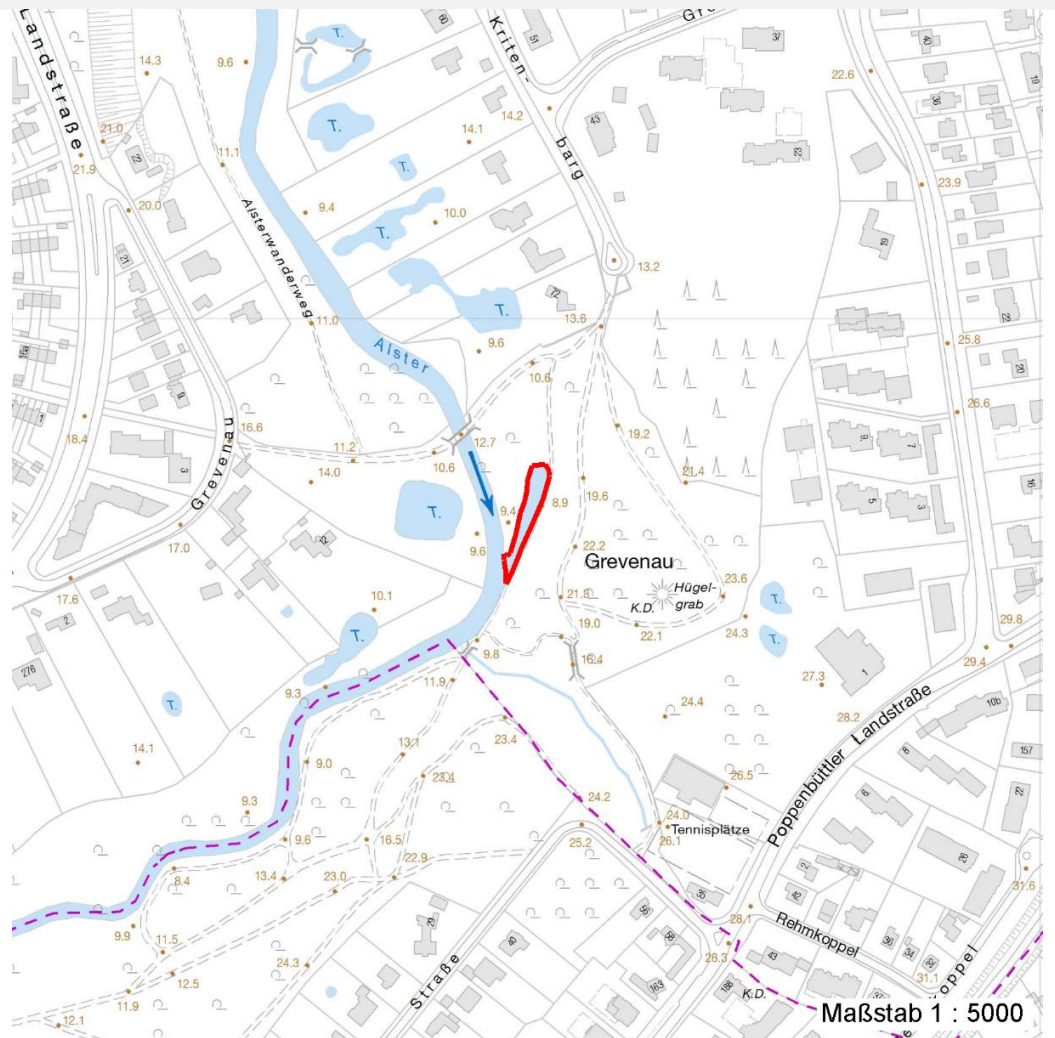
Erhebungsbogen

B

Projekt	Biotopkartierung Hamburg	Interne Nr.	146759
		DK5 DK5-GK	7044 7046
		DK5 - Name	Wellingsbüttel
Handlungsbedarf	Nein	Biotop-Nr. alt	50 56
Bearbeitung	WALJ	Kartierung	18.08.2020
Räumliche Abbildung	Fläche	Fläche / Länge [m²/m]	742,0583
Anzahl Abschnitte	1	Breite (lineare Abb.) [m]	

Räumliche Lage

Karte



Weitere Erhebungsbögen

Interne Nr.	Interne Nr. Zuordnung	DK5	Biotop-Nr.	Kartierung	Zuordnung	DK5 (GK)	Biotop-Nr. (alt)
146759	44108	7044	50	30.06.2004	K	7046	56
146759	44109	7044	50	24.08.2011	K	7046	56

Zuordnung: N = nachfolgende Kartierung, K = weitere Kartierungen (zeitlich vorher oder nachher)

Foto

Interne Nr.	Index	Dateiname	Aufnahmerichtung
83222	0	7044_50_180820_3.JPG	
83223	0	7044_50_180820_1.JPG	
83224	0	7044_50_180820_2.JPG	

Erhebungsbogen

B

Projekt	Biotopkartierung Hamburg		Interne Nr.	146759	
			DK5 DK5-GK	7044	7046
Handlungsbedarf	Nein		DK5 - Name	Wellingsbüttel	
Bearbeitung	WALJ	Kopie	Ja	Biotop-Nr. alt	50 56
Räumliche Abbildung	Fläche		Kartierung	18.08.2020	
Anzahl Abschnitte	1		Fläche / Länge [m²/m]	742,0583	
			Breite (lineare Abb.) [m]		

Weitere Angaben

Merkmal	Wert
Auswertung	
Gefährdung/ Einflüsse	Eutrophierung Starker Erholungsdruck Freilaufende Hunde Vertritt
Wertgesichtspunkte	Bedeutung für den Biotopverbund Teil eines größeren Biotopkomplexes
zoologisch bedeutsame Strukturen	Kleingewässer, wasserführende Gräben Totholz
Bedeutung für Tiergruppe	Fische Wassergebundene Insekten Amphibien (viele Frösche)
Maßnahmen	3.2 - Gewässer schonend unterhalten (Vor allem in der nordwestlichen Böschung gezielte Entnahme von Störzeigern wie Brombeere.) 1.6 - Absperren, Einzäunen (Obwohl ein Zaun in der naturnahen Alsteräue ein visuell störendes Element darstellt, ist die Einzäunung hier wohl gerechtfertigt. Altarme sind ökologisch sehr wertvoll und selten. Aufgrund der Nähe zum Weg und flachen Böschung gehen hier sehr viele Hunde ins Wasser. Dies stellt wohl eine Hauptquelle der Eutrophierung dar.) 1.7 - Zutritt verbieten / verhindern 3.6 - naturnahe Modellierung der Uferböschungen (Abflachung und Modellieren der nordwestlichen Böschung.)

Foto

Fotodatei 7044_50_180820_3.JPG
Bildbeschreibung k.A.
Aufnahmerichtung

Fotodatei
Bildbeschreibung
Aufnahmerichtung



Erhebungsbogen

B

Projekt	Biotopkartierung Hamburg	Interne Nr.	146759
		DK5 DK5-GK	7044 7046
		DK5 - Name	Wellingsbüttel
Handlungsbedarf	Nein	Biotop-Nr. alt	50 56
Bearbeitung	WALJ	Kartierung	18.08.2020
Räumliche Abbildung	Fläche	Fläche / Länge [m²/m]	742,0583
Anzahl Abschnitte	1	Breite (lineare Abb.) [m]	

Foto

Fotodatei	7044_50_180820_1.JPG	Fotodatei	7044_50_180820_2.JPG
Bildbeschreibung	k.A.	Bildbeschreibung	k.A.
Aufnahmerichtung		Aufnahmerichtung	



Teilflächenbeschreibung

Teilflächentyp		Teilflächen-Nr.	1
Biotoptyp	Fluss-Altarm (2018)	Biotoptyp	FFT
- Zusatz	eutroph, nährstoffbelastet (se)	- gesetzl. Grundl.	(§ 30 (2) 1.1)
FFH-LRT	kein Lebensraumtyp nach FFH-Richtlinie	FFH-LRT	kein LRT
Beschreibung		Entw.potential LRT	
		Hauptfläche	Ja
		Flächenanteil	100 %
		FFH-Unters.Fläche	Nein
		Saatgutfläche	Nein

Erhebungsbogen

B

Projekt	Biotopkartierung Hamburg		Interne Nr.	146759	
			DK5 DK5-GK	7044	7046
Handlungsbedarf	Nein		DK5 - Name	Wellingsbüttel	
Bearbeitung	WALJ	Kopie	Ja	Biotop-Nr. alt	50 56
Räumliche Abbildung	Fläche			Kartierung	18.08.2020
Anzahl Abschnitte	1			Fläche / Länge [m²/m]	742,0583
				Breite (lineare Abb.) [m]	

Weitere Angaben

Merkmal	Wert
Boden	
Feuchte	9 - sehr naß
Reaktion	6 - schwach sauer
Stickstoffgehalt	7 - stickstoffreich
Gewässer	
Böschungshöhe	1.00 m
Gewässertiefe	0.20 m
Wasserführung	w - wechselnde Wasserstände
Strömung	k - keine Strömung
Trübung	m - mittlere Trübung
Fadenalgen	w - wenig
Standort, Relief	
Böschungsneigung	flach - 1:2 bis 1:3
Neigung - Gelände	N0 - nicht geneigt (<2 %)
Ausrichtung	FL - flach, keine Exposition
Belichtung	7 - halbsonnig
Luft	keine Besonderheiten
Zusätze - Btyp	-- schlechte Ausprägung (strukturarm, gestört, fragmenthaft, arm an typischen Arten)
Veg. - Deckg./Ant.	
submerse Veg.	45 %
Veg. - Zeigerwerte	
Anz. Giftpflanzen	0
Anz. Wechselfeuchtezeiger	6
Anz. Überschwemmungsz.	5

Zeigerwerte der Pflanzenartenliste (Auswertung)

Standort	Belichtung	halbsonnig	7,1
Boden	Feuchte	sehr naß	9
	Stickstoff (N)	stickstoffreich	6,6
	Reaktion	schwach sauer	6,3
Vegetation	Mahdverträglichkeit	schnittempfindlich bis mäßig schnittverträglich	4
Zeigerwerte	Futterwert	geringwertiges Futter	3
	Wechselfeuchteanzeiger		6
	Giftpflanzen		0
	Überschw.anzeiger		5

Pflanzenartenliste

Gruppe / Pflanzenart	MS	M	W	Vs	St	PA	Ph	Sz	VS	V	G	cf	§	Rote Liste			
														HH	ND	SH	D
Tracheobionta (Gefäßpflanzen)																	
Agrostis stolonifera (Ausläufer-Straußgras)	7	z		K1													
Alnus glutinosa (Schwarz-Erle)	7	z		B1													
Callitriche spec. (Wasserstern)	7	h		K1													
Calystegia sepium (Zaun-Winde)	7	w		K1													
Elodea canadensis (Kanadische Wasserpest)	7	z		K1													

Erhebungsbogen

B

Projekt	Biotopkartierung Hamburg		Interne Nr.	146759	
			DK5 DK5-GK	7044	7046
Handlungsbedarf	Nein		DK5 - Name	Wellingsbüttel	
Bearbeitung	WALJ	Kopie	Ja	Biotop-Nr. alt	50 56
Räumliche Abbildung	Fläche			Kartierung	18.08.2020
Anzahl Abschnitte	1			Fläche / Länge [m²/m]	742,0583
				Breite (lineare Abb.) [m]	

Pflanzenartenliste

Gruppe / Pflanzenart	MS	M	W	Vs	St	PA	Ph	Sz	VS	V	G	cf	Rote Liste					
													§	HH	ND	SH	D	
Eupatorium cannabinum (Wasserdost)	7	w		K1														
Filipendula ulmaria (Mädesüß)	7	w		K1														
Glyceria fluitans (Flutender Schwaden)	7	w		K1														
Lemna minor (Kleine Wasserlinse)	7	h		K1														
Lysimachia vulgaris (Gewöhnlicher Gilbweiderich)	7	w		K1														
Lythrum salicaria (Blut-Weiderich)	7	w		K1														
Nymphaea alba (Weiße Seerose)	7	w		K1									b	2				
Persicaria hydropiper (Wasserpfeffer)	7	h		K1														
Phalaris arundinacea (Rohr-Glanzgras)	7	z		K1														
Plantago major major (Großer Wegerich)	7	w		K1														
Prunus padus (Echte Traubenkirsche)	7	w		S														
Ranunculus repens (Kriechender Hahnenfuß)	7	w		K1														
Rorippa palustris (Gewöhnliche Sumpfkresse)	7	z		K1														
Rubus caesius (Kratzbeere)	7	w		S														
Rubus fruticosus agg. (Artengruppe Echte Brombeere)	7	w		S														
Rumex obtusifolius (Stumpfbblätteriger Ampfer)	7	w		K1														
Scirpus sylvaticus (Wald-Simse)	7	w		K1														V
Stachys palustris (Sumpf-Ziest)	7	w		K1														
Urtica dioica (Große Brennessel)	7	z		K1														
Anzahl Rote Liste Arten													1	1				
Anzahl Arten													24					

MS: Mengensystem; M: Mengenangabe, W: Bewertung der Art (FFH-Monitoring), Vs: Vegetationsschicht, St: Status, PA: Autor Phänologie; Ph: Phänologie, Sz: Soziabilität, VS: Vitalitätssystem; V: Vitalität, G: Geschlecht, cf: unsichere Bestimmung, §: Schutz nach BNatSchG, HH: Rote Liste Hamburg, Nds: Rote Liste Niedersachsen, SH: Rote Liste Schleswig-Holstein, D: Rote Liste Deutschland