

Erhebungsbogen

B

Projekt	Biotopkartierung Hamburg	Interne Nr.	146788
		DK5 DK5-GK	7044 7046
		DK5 - Name	Wellingsbüttel
Handlungsbedarf	Nein	Biotop-Nr. alt	48 54
Bearbeitung	WALJ	Kartierung	07.08.2020
Räumliche Abbildung	Fläche	Fläche / Länge [m²/m]	3119,9052
Anzahl Abschnitte	1	Breite (lineare Abb.) [m]	

Gesetzlicher Schutz **_ kein gesetzl. Schutz kein gesetzlich geschütztes Biotop** **Schutz nur teilweise** **Nein**

Gesamtbewertung	6	Wertvoll
– Alter	7	Biotop hohen Alters, 100 bis 200 Jahre
– Belastungsgrad	5	Flächenhaft mittlere oder örtlich starke Belastung
– Ökolog. Funktion	5	Bedeutung in einem Biotopkomplex, für den lokalen Biotopverbund oder als Puffer
– Seltenheit	6	Seltener Biotoptyp, ohne seltene oder bedrohte Pflges., ungesättigtes Artenspektrum, reliktsche RL-Arten

Bestandsbeschreibung

Vom Buchenwald des Alstertals durch eine Wohnstraße abgetrenntes Waldstück, in dem sich ein Parkplatz befindet. In der Baumschicht dominiert die Rotbuche. Einzelne Exemplare erreichen bis zu 90 cm Brusthöhendurchmesser. In der lückigen Strauchschicht verjüngt sich die Buche zusammen mit Ahorn und Esche. In der stark gestörten Krautschicht wächst viel Gartengoldnessel sowie Rubus-Arten. Auf dem Boden liegt viel dünnes Totholz und es werden regelmäßig Gartenabfälle abgeladen.

Vorkommen an Biotoptypen

1	TF	Typ	HF	F.Anteil
2	BTYP	Biotoptyp		- gesetzl. Grundl.
3	Zusatz	Zusatz zum Biotoptypen		
4	LRT	Lebensraumtyp		
1	1		Ja	100 %
2	WMM	Buchenwald basenreicher Standorte (2018)		
3	3	starkes Baumholz, Brusthöhendurchmesser 50 - < 70 cm (3)		
4	9130	Waldmeister-Buchenwald (Asperulo-Fagetum)		

Räumliche Lage

Lagebeschreibung	Friedrich-Kirsten-Straße		
Nachbarnutzung/en	Straße, Wohngebiet, Parkplatz		
Rechtswert (X)	571678	Hochwert (Y)	5944604
Bezirk	Wandsbek	Naturraum	Alstertal (696.02)
Stadtteil (OT-Nr.)	Wellingsbüttel (517)	Gemarkung	Wellingsbüttel (531)
Digitaler Grünplan	<input type="checkbox"/> Hafengesamtgebiet	<input type="checkbox"/> Ramsargebiet	<input type="checkbox"/> EG-Vogelschutzgeb.
Ausgleichsflächen	<input type="checkbox"/> Biosphärenreservat	<input type="checkbox"/> Nationalpark	<input type="checkbox"/>
NSG / ND / LSG	LSG Hummelsbütteler Feldmark/Alstertal [HH-2047 / Anteil: 100%]		
FFH-GEBIET			
Wasserschutzgebiet			

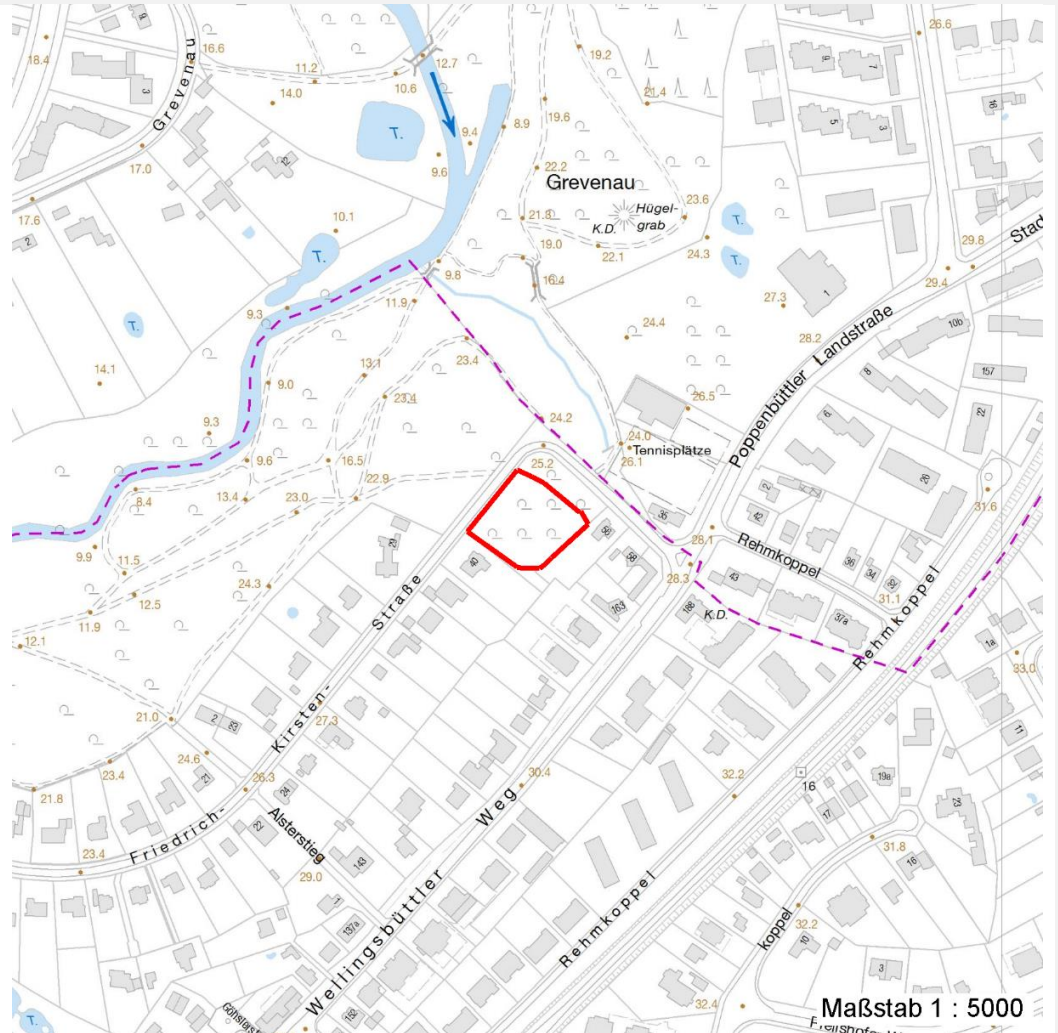
Erhebungsbogen

B

Projekt	Biotopkartierung Hamburg	Interne Nr.	146788
		DK5 DK5-GK	7044 7046
		DK5 - Name	Wellingsbüttel
Handlungsbedarf	Nein	Biotop-Nr. alt	48 54
Bearbeitung	WALJ	Kartierung	07.08.2020
Räumliche Abbildung	Fläche	Fläche / Länge [m²/m]	3119,9052
Anzahl Abschnitte	1	Breite (lineare Abb.) [m]	

Räumliche Lage

Karte



Weitere Erhebungsbögen

Interne Nr.	Interne Nr. Zuordnung	DK5	Biotop-Nr.	Kartierung	Zuordnung	DK5 (GK)	Biotop-Nr. (alt)
146788	44020	7044	48	30.06.2004	K	7046	54
146788	44025	7044	48	12.07.2011	K	7046	54

Zuordnung: N = nachfolgende Kartierung, K = weitere Kartierungen (zeitlich vorher oder nachher)

Foto

Interne Nr.	Index	Dateiname	Aufnahmerichtung
83239	0	7044_48_070820_3.JPG	
83240	0	7044_48_070820_1.JPG	
83241	0	7044_48_070820_2.JPG	

Erhebungsbogen

B

Projekt	Biotopkartierung Hamburg	Interne Nr.	146788
		DK5 DK5-GK	7044 7046
Handlungsbedarf	Nein	DK5 - Name	Wellingsbüttel
Bearbeitung	WALJ	Biotop-Nr. alt	48 54
Räumliche Abbildung	Fläche	Kartierung	07.08.2020
Anzahl Abschnitte	1	Fläche / Länge [m²/m]	3119,9052
		Breite (lineare Abb.) [m]	

Weitere Angaben

Merkmal	Wert
Auswertung	
Gefährdung/ Einflüsse	Verunkrautung, Ruderalisierung Ablagerung von Gartenabfällen Eutrophierung Straßenbau / -ausbau Vermüllungen Starke negative Einflüsse von außen
Wertgesichtspunkte	Hoher Anteil nicht heimischer Pflanzen Landschaftstypischer Biotop Rest der ursprünglichen Naturlandschaft Wertvoller Altbaumbestand
zoologisch bedeutsame Strukturen	Wald Alte Bäume mit Höhlen
Bedeutung für Tiergruppe	Waldvögel
Maßnahmen	Aufgabe der forstlichen Nutzung 1.9 - Beseitigung von standortfremden Gehölze (Rhododendron und Schneebeere) 9.1 - Naturwald entwickeln, Nutzung aufgeben 9.4 - Alt- und Biotopbäume erhalten 1.11 - Beseitigung von Müll / Gartenabfällen 1.7 - Zutritt verbieten / verhindern (Wohl nur schwer umsetzbar, Einzäunen ist wohl unverhältnismäßig) 1.8 - Beseitigung von Zierpflanzen (Garten-Goldnessel) 9.5 - Totholz im Wald belassen (Sofern mit der Verkehrssicherungspflicht vereinbar stehend, sonst liegend)

Foto

Fotodatei 7044_48_070820_3.JPG
Bildbeschreibung k.A.
Aufnahmerichtung

Fotodatei
Bildbeschreibung
Aufnahmerichtung



Erhebungsbogen

B

Projekt	Biotopkartierung Hamburg	Interne Nr.	146788
Handlungsbedarf	Nein	DK5 DK5-GK	7044 7046
Bearbeitung	WALJ	DK5 - Name	Wellingsbüttel
Räumliche Abbildung	Fläche	Biotop-Nr. alt	48 54
Anzahl Abschnitte	1	Kartierung	07.08.2020
		Fläche / Länge [m²/m]	3119,9052
		Breite (lineare Abb.) [m]	

Foto

Fotodatei	7044_48_070820_1.JPG	Fotodatei	7044_48_070820_2.JPG
Bildbeschreibung	k.A.	Bildbeschreibung	k.A.
Aufnahmerichtung		Aufnahmerichtung	



Teilflächenbeschreibung

Teilflächentyp		Teilflächen-Nr.	1
Biototyp	Buchenwald basenreicher Standorte (2018)	Biototyp	WMM
- Zusatz	starkes Baumholz, Brusthöhendurchmesser 50 - < 70 cm (3)	- gesetzl. Grundl.	
FFH-LRT Beschreibung	Waldmeister-Buchenwald (Asperulo-Fagetum)	FFH-LRT	9130
		Entw.potential LRT	
		Hauptfläche	Ja
		Flächenanteil	100 %
		FFH-Unters.Fläche	Nein
		Saatgutfläche	Nein

Erhebungsbogen

B

Projekt	Biotopkartierung Hamburg	Interne Nr.	146788
		DK5 DK5-GK	7044 7046
Handlungsbedarf	Nein	DK5 - Name	Wellingsbüttel
Bearbeitung	WALJ	Biotop-Nr. alt	48 54
Räumliche Abbildung	Fläche	Kartierung	07.08.2020
Anzahl Abschnitte	1	Fläche / Länge [m²/m]	3119,9052
		Breite (lineare Abb.) [m]	

Weitere Angaben

Merkmal	Wert
Auswertung	
Maßnahmen	siehe übergeordneten Gesamtbogen
Boden	
Bodenart	SI - lehmiger Sand
Feuchte	5 - frisch und mäßig frisch
Reaktion	7 - neutral
Stickstoffgehalt	7 - stickstoffreich
Standort, Relief	
Relief	eben
Neigung - Gelände	N0 - nicht geneigt (<2 %)
Ausrichtung	FL - flach, keine Exposition
Belichtung	4 - schattig bis halbschattig
Luft	keine Besonderheiten
Zusätze - Btyp	- - schlechte Ausprägung (strukturarm, gestört, fragmenthaft, arm an typischen Arten)
Veg. - Deckg./Ant.	
1. Baumschicht	60 %
2. Baumschicht	30 %
Strauchschicht	25 %
1. Krautschicht	50 %
Moosschicht	5 %
Veg. - Zeigerwerte	
Anz. Giftpflanzen	2
Anz. Wechselfeuchtezeiger	0
Anz. Überschwemmungsz.	2

FFH-Bewertungen (BFN)

		Wert	AZ	Z
1	Lebensraumtyp			
3	Arteninventar , Gesamtbewertung, 1..n - Parameter mit Kriterien A/B/C			
4	Habitatstruktur , Gesamtbewertung, 1..n - Parameter mit Kriterien A/B/C			
5	Beeinträchtigungen , Gesamtbewertung, 1..n - Parameter mit Kriterien A/B/C			
	Zustandsbewertung: AZ – Vorgabewert, Z – von AZ abweichend festgelegte Zustandsbewertung			
1	9130 (BFN) Waldmeister-Buchenwald (Asperulo-Fagetum)		C	
3	Arteninventar			C
4	Habitatstrukturen			C
5	Beeinträchtigungen			C

Erhebungsbogen

B

Projekt	Biotopkartierung Hamburg		Interne Nr.	146788	
			DK5 DK5-GK	7044	7046
Handlungsbedarf	Nein		DK5 - Name	Wellingsbüttel	
Bearbeitung	WALJ	Kopie	Ja	Biotop-Nr. alt	48 54
Räumliche Abbildung	Fläche			Kartierung	07.08.2020
Anzahl Abschnitte	1			Fläche / Länge [m²/m]	3119,9052
				Breite (lineare Abb.) [m]	

Zeigerwerte der Pflanzenartenliste (Auswertung)

Standort	Belichtung	schattig bis halbschattig	4,1
Boden	Feuchte	frisch und mäßigfrisch	5,4
	Stickstoff (N)	stickstoffreich	6,6
	Reaktion	neutral	6,6
Vegetation	Mahdverträglichkeit	schnittempfindlich bis mäßig schnittverträglich	3,7
Zeigerwerte	Futterwert	fast wertloses Futter	0,7
	Wechselfeuchteanzeiger		0
	Giftpflanzen		2
	Überschw.anzeiger		2

Pflanzenartenliste

Gruppe / Pflanzenart	MS	M	W	Vs	St	PA	Ph	Sz	VS	V	G	cf	§	Rote Liste			
														HH	ND	SH	D
Tracheobionta (Gefäßpflanzen)																	
Acer pseudoplatanus (Berg-Ahorn)	7	h		S													
Acer pseudoplatanus (Berg-Ahorn)	7	z		B2													
Betula pendula (Hänge-Birke)	7	w		B2													
Carex sylvatica (Wald-Segge)	7	w		K1										3			
Carpinus betulus (Hainbuche)	7	z		B2													
Carpinus betulus (Hainbuche)	7	z		S													
Chelidonium majus (Schöllkraut)	7	w		K1													
Circaea lutetiana (Gewöhnliches Hexenkraut)	7	w		K1													
Digitalis purpurea (Roter Fingerhut)	7	w		K1													
Dryopteris filix-mas (Gewöhnlicher Wurmfarne)	7	w		K1													
Epilobium parviflorum (Kleinblütiges Weidenröschen)	7	w		K1										V			
Fagus sylvatica (Rotbuche)	7	d		B1													
Fagus sylvatica (Rotbuche)	7	h		S													
Ficaria verna (Scharbockskraut)	7	w		K1													
Fraxinus excelsior (Gewöhnliche Esche)	7	w		S													
Galeobdolon argentatum (Garten Goldnessel)	7	h		K1													
Geum urbanum (Echte Nelkenwurz)	7	z		K1													
Glechoma hederacea (Gundermann)	7	z		K1													
Hedera helix (Efeu)	7	z		K1													
Ilex aquifolium (Stechpalme)	7	w		S										b			
Impatiens parviflora (Kleinblütiges Springkraut)	7	h		K1													
Juglans regia (Echte Walnuss)	7	w		S											D		
Lapsana communis (Rainkohl)	7	w		K1													
Polygonatum multiflorum (Vielblütige Weißwurz)	7	w		K1													
Prunus padus (Echte Traubenkirsche)	7	w		S													
Quercus robur (Stiel-Eiche)	7	z		B1													
Rhododendron spec. (Rhododendron)	7	w		S													
Ribes rubrum (Rote Johannisbeere)	7	w		S													
Ribes uva-crispa (Stachelbeere)	7	w		S													
Rubus fruticosus agg. (Artengruppe Echte Brombeere)	7	z		S													
Rubus idaeus (Himbeere)	7	z		S													
Sambucus nigra (Schwarzer Holunder)	7	z		S													
Scrophularia nodosa (Knotige Braunwurz)	7	w		K1													
Sorbus aucuparia (Eberesche)	7	w		S													

Erhebungsbogen

B

Projekt	Biotopkartierung Hamburg		Interne Nr.	146788	
			DK5 DK5-GK	7044	7046
Handlungsbedarf	Nein		DK5 - Name	Wellingsbüttel	
Bearbeitung	WALJ	Kopie	Ja	Biotop-Nr. alt	48 54
Räumliche Abbildung	Fläche			Kartierung	07.08.2020
Anzahl Abschnitte	1			Fläche / Länge [m²/m]	3119,9052
				Breite (lineare Abb.) [m]	

Pflanzenartenliste

Gruppe / Pflanzenart	MS	M	W	Vs	St	PA	Ph	Sz	VS	V	G	cf	§	Rote Liste			
														HH	ND	SH	D
Symphoricarpos albus (Schneebeere)	7	z		S													
Urtica dioica (Große Brennessel)	7	z		K1													
Anzahl Rote Liste Arten														2	1		
Anzahl Arten														33			

MS: Mengensystem; M: Mengenangabe, W: Bewertung der Art (FFH-Monitoring), Vs: Vegetationsschicht, St: Status, PA: Autor Phänologie; Ph: Phänologie, Sz: Soziabilität, VS: Vitalitätssystem; V: Vitalität, G: Geschlecht, cf: unsichere Bestimmung, §: Schutz nach BNatSchG, HH: Rote Liste Hamburg, Nds: Rote Liste Niedersachsen, SH: Rote Liste Schleswig-Holstein, D: Rote Liste Deutschland