

# Erhebungsbogen

**B**

<b>Projekt</b>	Biotopkartierung Hamburg		<b>Interne Nr.</b>	146879
			<b>DK5   DK5-GK</b>	<b>7044</b>
			<b>DK5 - Name</b>	Wellingsbüttel
<b>Handlungsbedarf</b>	Nein		<b>Biotop-Nr.   alt</b>	<b>437</b>
<b>Bearbeitung</b>	WALJ	<b>Kopie</b>	Nein	<b>Kartierung</b>
<b>Räumliche Abbildung</b>	Linie			16.05.2020
<b>Anzahl Abschnitte</b>	1			<b>Fläche / Länge [m<sup>2</sup>/m]</b>
				142,22
				<b>Breite (lineare Abb.) [m]</b>
				6

**Gesetzlicher Schutz** § 30 (2) 1.1 Natürliche oder naturnahe Fließgewässer **Schutz nur teilweise** Ja

<b>Gesamtbewertung</b>	7	Besonders wertvoll
– <b>Alter</b>	6	Biotop mittleren Alters, 50 bis 100 Jahre
– <b>Belastungsgrad</b>	5	Flächenhaft mittlere oder örtlich starke Belastung
– <b>Ökolog. Funktion</b>	6	Hohe Bedeutung in einem Biotopkomplex, für den lokalen Biotopverbund oder als Puffer
– <b>Seltenheit</b>	6	Seltener Biotoptyp, ohne seltene oder bedrohte Pflges., ungesättigtes Artenspektrum, reliktsche RL-Arten

## Bestandsbeschreibung

Bach mit Verbauungen, der durch einen tief eingeschnittenen Tal mit Erlen-Eschen-Auwald fließt. In diesem stark beschatteten Zufluss zur Minsbek hat sich im flachen Wasser eine dichte Matte aus Gewöhnlichem Quellmoos etabliert. Der Bereich wird deswegen im Gegensatz zu den benachbarten Abschnitten der Minsbek dem Lebensraumtyp 3260 zugeordnet. Das Bachbett ist bis zu zwei Metern breit und besteht größtenteils aus groben Steinen. An den Ufern wachsen typische Feuchte- und Nässezeiger im Übergang zum Auwald im Süden. Das nördliche Ufer ist steil und wurde wahrscheinlich ehemals profiliert.

## Vorkommen an Biotoptypen

1	TF	Typ	HF	F.Anteil
2	BTYP	Biotoptyp		- gesetzl. Grundl.
3	Zusatz	Zusatz zum Biotoptypen		
4	LRT	Lebensraumtyp		
1	1		Ja	100 %
2	FBM	Bach, naturnah mit Beeinträchtigungen/Verbauungen (2018)		(§ 30 (2) 1.1)
3	I3	Laufstreckenweise begradigt (I3)		
4	3260	Flüsse der planaren bis montanen Stufe mit Vegetation des Ranunculion fluitantis und des Callitriche-Batrachion		

## Räumliche Lage

<b>Lagebeschreibung</b>	Südlich Ohlendörpskoppel			
<b>Nachbarnutzung/en</b>	Wald			
<b>Rechtswert (X)</b>	571316	<b>Hochwert (Y)</b>	5945853	
<b>Bezirk</b>	Wandsbek	<b>Naturraum</b>	Alstertal (696.02)	
<b>Stadtteil (OT-Nr.)</b>	Poppenbüttel (519)	<b>Gemarkung</b>	Poppenbüttel (532)	
<b>Digitaler Grünplan</b>	<input type="checkbox"/> <b>Hafengesamtgebiet</b>	<input type="checkbox"/> <b>Ramsargebiet</b>	<input type="checkbox"/> <b>EG-Vogelschutzgeb.</b>	<input type="checkbox"/>
<b>Ausgleichsflächen</b>	<input type="checkbox"/> <b>Biosphärenreservat</b>	<input type="checkbox"/> <b>Nationalpark</b>	<input type="checkbox"/>	
<b>NSG / ND / LSG</b>	LSG Hummelsbütteler Feldmark/Alstertal [ HH-2047 / Anteil: 100% ]			
<b>FFH-GEBIET</b>				
<b>Wasserschutzgebiet</b>				

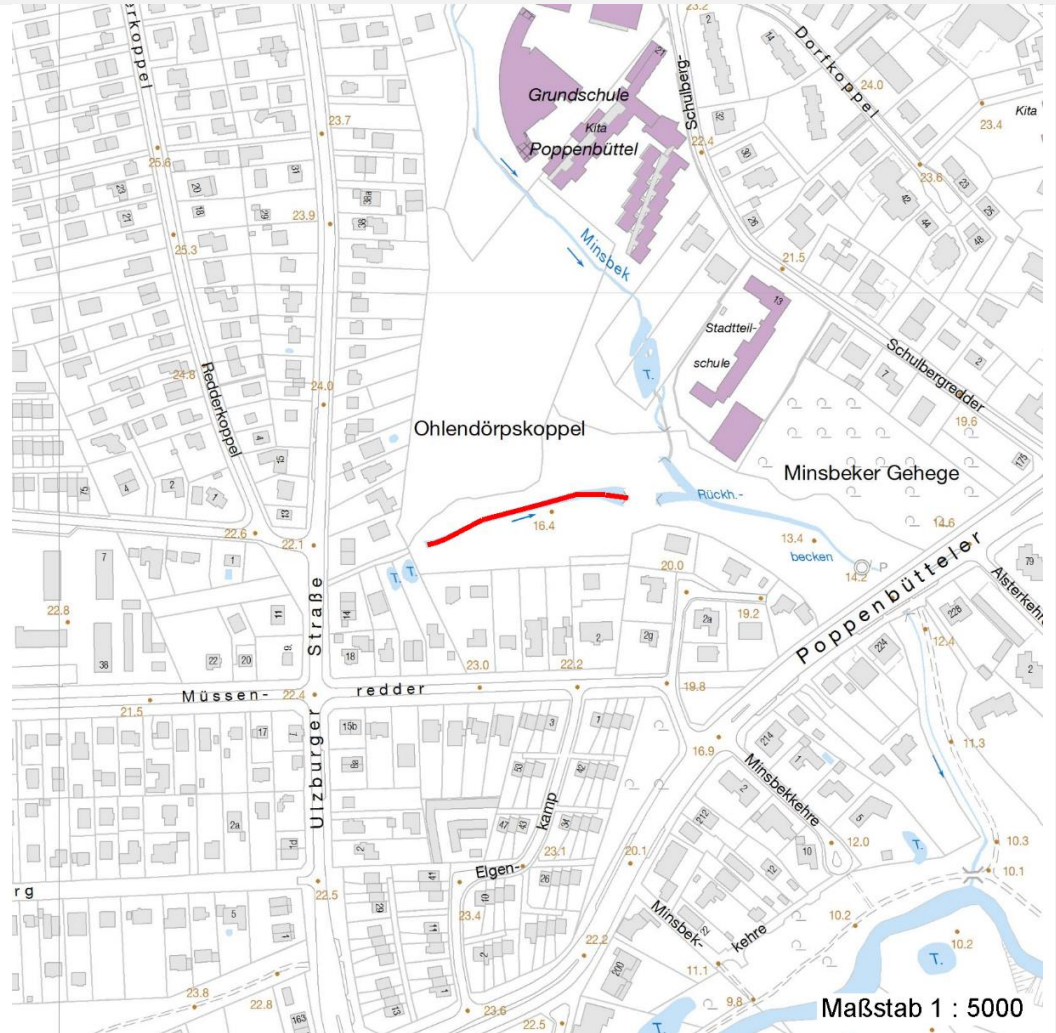
# Erhebungsbogen

**B**

<b>Projekt</b>	Biotopkartierung Hamburg	<b>Interne Nr.</b>	146879
		<b>DK5   DK5-GK</b>	<b>7044</b>
		<b>DK5 - Name</b>	Wellingsbüttel
<b>Handlungsbedarf</b>	Nein	<b>Biotop-Nr.   alt</b>	<b>437</b>
<b>Bearbeitung</b>	WALJ	<b>Kartierung</b>	16.05.2020
<b>Räumliche Abbildung</b>	Linie	<b>Fläche / Länge [m<sup>2</sup>/m]</b>	142,22
<b>Anzahl Abschnitte</b>	1	<b>Breite (lineare Abb.) [m]</b>	6

## Räumliche Lage

### Karte



## Weitere Erhebungsbögen

Interne Nr.	Interne Nr. Zuordnung	DK5	Biotop-Nr.	Kartierung	Zuordnung	DK5 (GK)	Biotop-Nr. (alt)
146879	44200	7044	277	13.07.2011	<	7046	70

Zuordnung: N = nachfolgende Kartierung, K = weitere Kartierungen (zeitlich vorher oder nachher)

## Foto

Interne Nr.	Index	Dateiname	Aufnahmerichtung
83311	0	7044_437_160520_2.JPG	
83312	0	7044_437_160520_1.JPG	

## Weitere Angaben

Merkmal	Wert
<b>Auswertung</b> Gefährdung/ Einflüsse	Gewässerausbau

# Erhebungsbogen

**B**

<b>Projekt</b>	Biotopkartierung Hamburg	<b>Interne Nr.</b>	146879
		<b>DK5   DK5-GK</b>	<b>7044</b>
		<b>DK5 - Name</b>	Wellingsbüttel
<b>Handlungsbedarf</b>	Nein	<b>Biotop-Nr.   alt</b>	<b>437</b>
<b>Bearbeitung</b>	WALJ	<b>Kartierung</b>	16.05.2020
<b>Räumliche Abbildung</b>	Linie	<b>Fläche / Länge [m<sup>2</sup>/m]</b>	142,22
<b>Anzahl Abschnitte</b>	1	<b>Breite (lineare Abb.) [m]</b>	6

## Weitere Angaben

Merkmal	Wert
Wertgesichtspunkte	Bedeutung für den Biotopverbund Teil eines größeren Biotopkomplexes Gut entwickelte, biotoptypische Vegetation
zoologisch bedeutsame Strukturen	Hochwüchsige Gras- und Krautfluren Kleingewässer, wasserführende Gräben (Fließgewässer) Röhricht
Bedeutung für Tiergruppe	Amphibien Insekten, allgemein Wirbellose, sonstige Wassergebundene Insekten
Maßnahmen	3.3 - natürliche Dynamik zulassen (Maßnahmen sind eigentlich nicht notwendig, höchstens den Wasserstand im Sommer kontrollieren um eine komplette Austrocknung zu verhindern.)

## Foto

<b>Fotodatei</b>	7044_437_160520_1.JPG	<b>Fotodatei</b>	7044_437_160520_2.JPG
<b>Bildbeschreibung</b>	k.A.	<b>Bildbeschreibung</b>	k.A.
<b>Aufnahmerichtung</b>		<b>Aufnahmerichtung</b>	



<b>Projekt</b>	Biotopkartierung Hamburg	<b>Interne Nr.</b>	146879
		<b>DK5   DK5-GK</b>	<b>7044</b>
<b>Handlungsbedarf</b>	Nein	<b>DK5 - Name</b>	Wellingsbüttel
<b>Bearbeitung</b>	WALJ	<b>Biotop-Nr.   alt</b>	<b>437</b>
<b>Räumliche Abbildung</b>	Linie	<b>Kartierung</b>	16.05.2020
<b>Anzahl Abschnitte</b>	1	<b>Fläche / Länge [m<sup>2</sup>/m]</b>	142,22
		<b>Breite (lineare Abb.) [m]</b>	6

**Teilflächenbeschreibung**

<b>Teilflächentyp</b>		<b>Teilflächen-Nr.</b>	1
<b>Biotoptyp</b>	Bach, naturnah mit Beeinträchtigungen/Verbauungen (2018)	<b>Biotoptyp</b>	FBM
<b>- Zusatz</b>	Laufstreckenweise begradigt (I3)	<b>- gesetzl. Grundl.</b>	(§ 30 (2) 1.1)
<b>FFH-LRT</b>	Flüsse der planaren bis montanen Stufe mit Vegetation des Ranunculion fluitantis und des Callitricho-Batrachion	<b>FFH-LRT</b>	3260
<b>Beschreibung</b>		<b>Entw.potential LRT</b>	
		<b>Hauptfläche</b>	Ja
		<b>Flächenanteil</b>	100 %
		<b>FFH-Unters.Fläche</b>	Nein
		<b>Saatgutfläche</b>	Nein

**Weitere Angaben**

Merkmal	Wert
<b>Auswertung</b>	
Maßnahmen	siehe übergeordneten Gesamtbogen
<b>Boden</b>	
Feuchte	7 - feucht
Reaktion	7 - neutral
Stickstoffgehalt	7 - stickstoffreich
<b>Gewässer</b>	
Gewässertiefe	0.10 m
Uferstrukturen	Seggen, Röhricht
Wasserführung	w - wechselnde Wasserstände
Strömung	r - ruhig fließend
Trübung	k - klar, keine Trübung
Trophiestufe (Stillgewässer)	III - eutroph
<b>Standort, Relief</b>	
Böschungsneigung	flach - 1:2 bis 1:3
Neigung - Gelände	N1 - sehr schwach geneigt (2-3,5 %)
Ausrichtung	E - Ost
Belichtung	6 - halbsonnig bis halbschattig
<b>Veg. - Zeigerwerte</b>	
Anz. Giftpflanzen	3
Anz. Wechselfeuchtezeiger	7
Anz. Überschwemmungsz.	6

**FFH-Bewertungen (BFN)**

		Wert	AZ	Z
<b>1 Lebensraumtyp</b>				
<b>3 Arteninventar</b> , Gesamtbewertung, 1..n - Parameter mit Kriterien A/B/C				
<b>4 Habitatstruktur</b> , Gesamtbewertung, 1..n - Parameter mit Kriterien A/B/C				
<b>5 Beeinträchtigungen</b> , Gesamtbewertung, 1..n - Parameter mit Kriterien A/B/C				
Zustandsbewertung: AZ – Vorgabewert, Z – von AZ abweichend festgelegte Zustandsbewertung				
<b>1 3260 (BFN) Flüsse der planaren bis montanen Stufe mit Vegetation des Ranunculion fluitantis und des Callitricho-Batrachion</b>			C	

# Erhebungsbogen

**B**

<b>Projekt</b>	Biotopkartierung Hamburg		<b>Interne Nr.</b>	146879
			<b>DK5   DK5-GK</b>	<b>7044</b>
			<b>DK5 - Name</b>	Wellingsbüttel
<b>Handlungsbedarf</b>	Nein		<b>Biotop-Nr.   alt</b>	<b>437</b>
<b>Bearbeitung</b>	WALJ	<b>Kopie</b>	Nein	<b>Kartierung</b>
<b>Räumliche Abbildung</b>	Linie			16.05.2020
<b>Anzahl Abschnitte</b>	1			<b>Fläche / Länge [m<sup>2</sup>/m]</b>
				142,22
				<b>Breite (lineare Abb.) [m]</b>
				6

## FFH-Bewertungen (BFN)

<b>1</b>	<b>Lebensraumtyp</b>			
<b>3</b>	<b>Arteninventar</b> , Gesamtbewertung, 1..n - Parameter mit Kriterien A/B/C			
<b>4</b>	<b>Habitatstruktur</b> , Gesamtbewertung, 1..n - Parameter mit Kriterien A/B/C			
<b>5</b>	<b>Beeinträchtigungen</b> , Gesamtbewertung, 1..n - Parameter mit Kriterien A/B/C			
	Zustandsbewertung: AZ – Vorgabewert, Z – von AZ abweichend festgelegte Zustandsbewertung		Wert	AZ Z
<b>3</b>	<b>Arteninventar</b>			<b>C</b>
<b>4</b>	<b>Habitatstrukturen</b>			<b>C</b>
<b>5</b>	<b>Beeinträchtigungen</b>			<b>B</b>

## Zeigerwerte der Pflanzenartenliste (Auswertung)

<b>Standort</b>	<b>Belichtung</b>	halbsonnig bis halbschattig	6,1
<b>Boden</b>	<b>Feuchte</b>	feucht	7,4
	<b>Stickstoff (N)</b>	stickstoffreich	7
	<b>Reaktion</b>	neutral	6,6
<b>Vegetation</b>	<b>Mahdverträglichkeit</b>	mäßig schnittverträglich (erster Schnitt nicht vor 1. Juli)	4,9
<b>Zeigerwerte</b>	<b>Futterwert</b>	sehr geringwertiges Futter	2,1
	<b>Wechselfeuchteanzeiger</b>		7
	<b>Giftpflanzen</b>		3
	<b>Überschw.anzeiger</b>		6

## Pflanzenartenliste

Gruppe / Pflanzenart	MS	M	W	Vs	St	PA	Ph	Sz	VS	V	G	cf	§	Rote Liste			
														HH	ND	SH	D
<b>Tracheobionta (Gefäßpflanzen)</b>																	
Aegopodium podagraria (Giersch)	7	z		K1													
Agrostis stolonifera (Ausläufer-Straußgras)	7	w		K1													
Ajuga reptans (Kriechender Günsel)	7	z		K1													
Alliaria petiolata (Knoblauchsrauke)	7	z		K1													
Alnus glutinosa (Schwarz-Erle)	7	w		B1													
Cardamine amara (Bitteres Schaumkraut)	7	w		K1									V	V			
Carex acutiformis (Sumpf-Segge)	7	w		K1													
Carex pendula (Hänge-Segge)	7	z		K1										R			
Circaea lutetiana (Gewöhnliches Hexenkraut)	7	z		K1													
Epilobium palustre (Sumpf-Weidenröschen)	7	w		K1									V	V			
Equisetum palustre (Sumpf-Schachtelhalm)	7	w		K1													
Ficaria verna (Scharbockskraut)	7	w		K1													
Filipendula ulmaria (Mädesüß)	7	w		K1													
Geum urbanum (Echte Nelkenwurz)	7	z		K1													
Glechoma hederacea (Gundermann)	7	w		K1													
Glyceria fluitans (Flutender Schwaden)	7	z		K1													
Glyceria maxima (Wasser-Schwaden)	7	z		K1													
Iris pseudacorus (Gelbe Schwertlilie)	7	z		K1									b				
Juncus effusus (Flatter-Binse)	7	w		K1													
Lycopus europaeus (Gewöhnlicher Wolfstrapp)	7	w		K1													
Lysimachia nummularia (Pfennigkraut)	7	w		K1													
Lysimachia vulgaris (Gewöhnlicher Gilbweiderich)	7	w		K1													
Lythrum salicaria (Blut-Weiderich)	7	w		K1													
Persicaria hydropiper (Wasserpfeffer)	7	w		K1													
Phalaris arundinacea (Rohr-Glanzgras)	7	z		K1													

